



Studio - Form och landskapskaraktär LK0348, 20095.2425

15 Hp
Studietakt = 100%
Nivå och djup = Grund
Kursledare = Helena Espmark, marina.queiros@slu.se

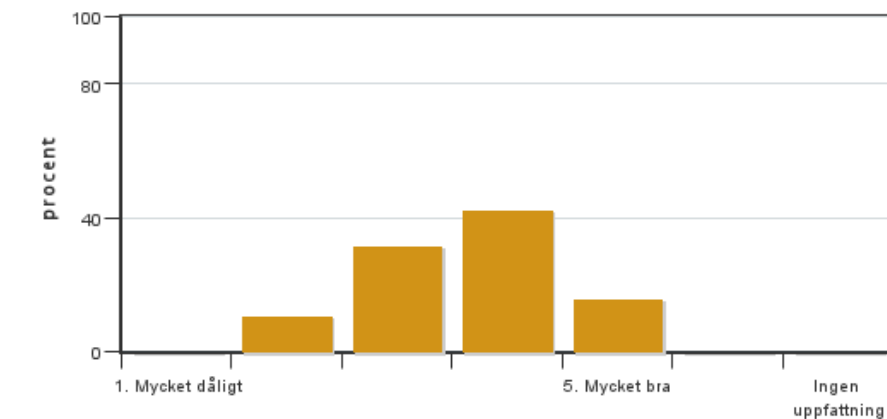
Värderingsresultat

Värderingsperiod: 2025-01-12 - 2025-02-02

Antal svar 19
Studentantal 54
Svarsfrekvens 35 %

Obligatoriska standardfrågor

1. Mitt helhetsintryck av kursen är:

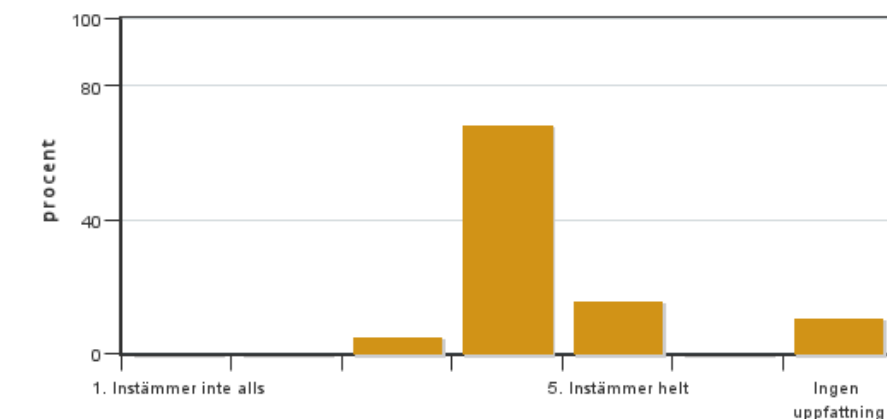


Antal svar: 19
Medel: 3,6
Median: 4

1: 0
2: 2
3: 6
4: 8
5: 3

Har ingen uppfattning: 0

2. Jag anser att kursens innehåll hade en tydlig koppling till kursens lärandemål.

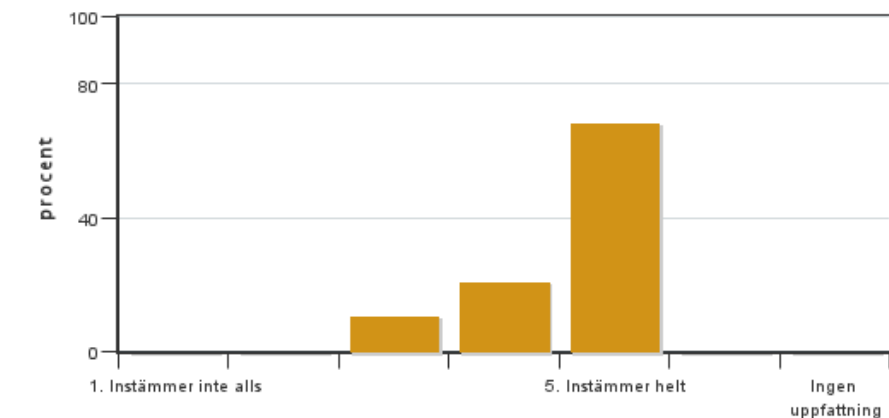


Antal svar: 19
Medel: 4,1
Median: 4

1: 0
2: 0
3: 1
4: 13
5: 3

Har ingen uppfattning: 2

3. Mina förkunskaper var tillräckliga för att tillgodogöra mig kursen.

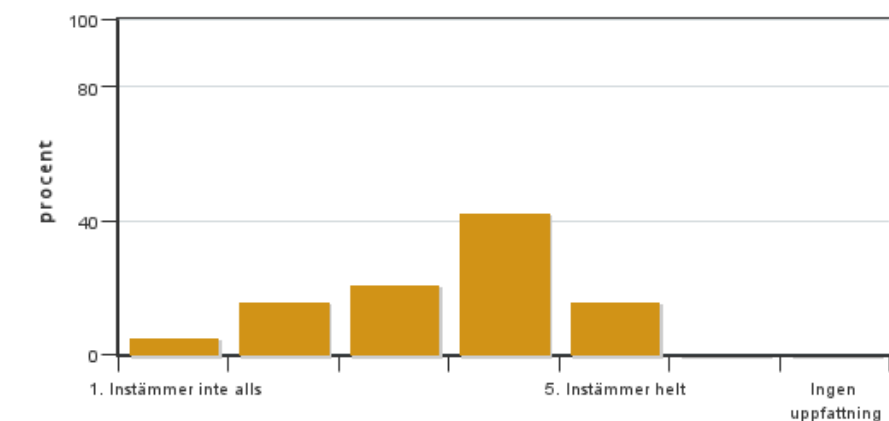


Antal svar: 19
Medel: 4,6
Median: 5

1: 0
2: 0
3: 2
4: 4
5: 13

Har ingen uppfattning: 0

4. Jag anser att kursinformationen var lättillgänglig.

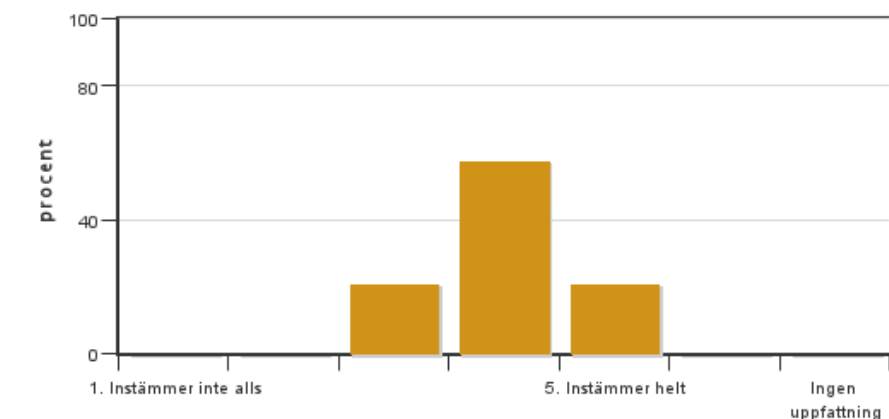


Antal svar: 19
Medel: 3,5
Median: 4

1: 1
2: 3
3: 4
4: 8
5: 3

Har ingen uppfattning: 0

5. Kursens lärandemoment (föreläsningar, litteratur, övningar med mera) har stöttat mitt lärande.

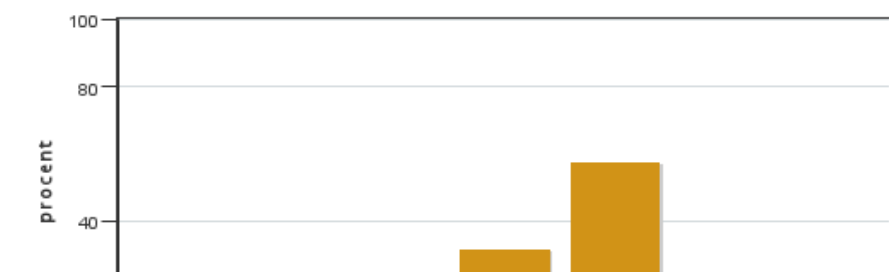


Antal svar: 19
Medel: 4,0
Median: 4

1: 0
2: 0
3: 4
4: 11
5: 4

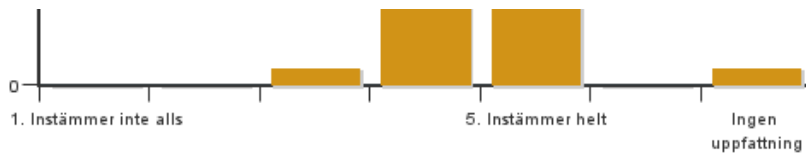
Har ingen uppfattning: 0

6. Jag anser att den sociala lärmiljön har varit inkluderande där olika tankar respekterades.



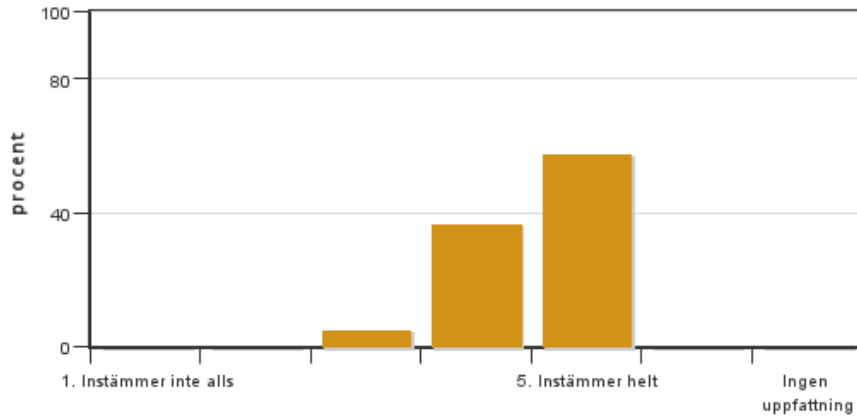
Antal svar: 19
Medel: 4,6
Median: 5

1: 0
2: 0
3: 1
4: 6
5: 11



Har ingen uppfattning: 1

7. Jag anser att den fysiska lärmiljön (exempelvis lokaler och utrustning) var tillfredställande.

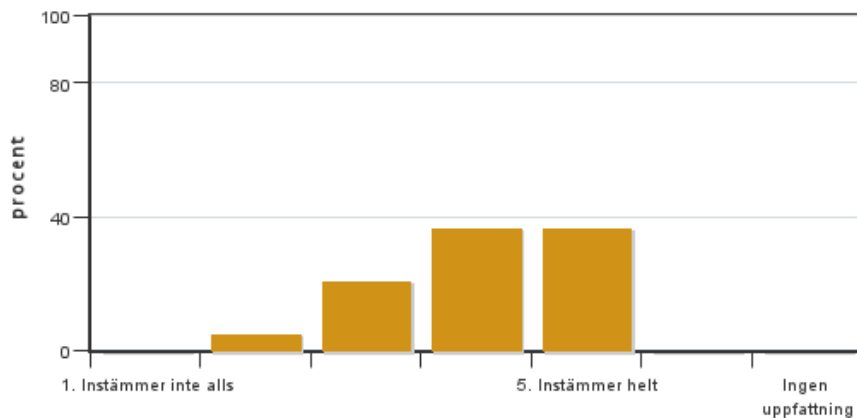


Antal svar: 19
Medel: 4,5
Median: 5

1: 0
2: 0
3: 1
4: 7
5: 11

Har ingen uppfattning: 0

8. Examinationen/-erna gav mig möjlighet att visa vad jag lärt mig under kursen, se lärandemål.

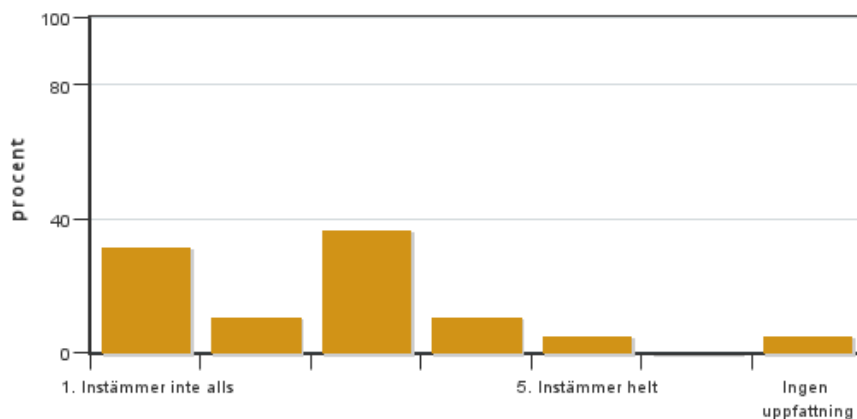


Antal svar: 19
Medel: 4,1
Median: 4

1: 0
2: 1
3: 4
4: 7
5: 7

Har ingen uppfattning: 0

9. Jag anser att kursen har berört hållbar utveckling (miljömässig, social och/eller ekonomisk hållbarhet).

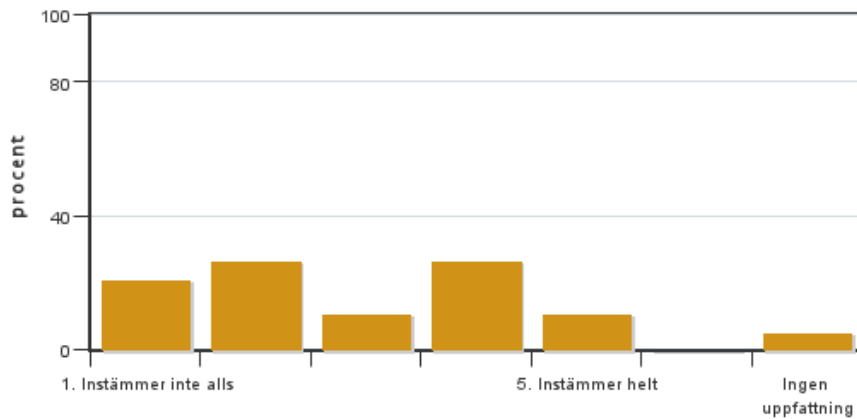


Antal svar: 19
Medel: 2,4
Median: 3

1: 6
2: 2
3: 7
4: 2
5: 1

Har ingen uppfattning: 1

10. Jag anser att kursen har berört ett genus- och jämställdhetsperspektiv i innehåll och praktik (t. ex. perspektiv på ämnet, kurslitteratur, fördelning av taltid och förekomst av härskartekniker).

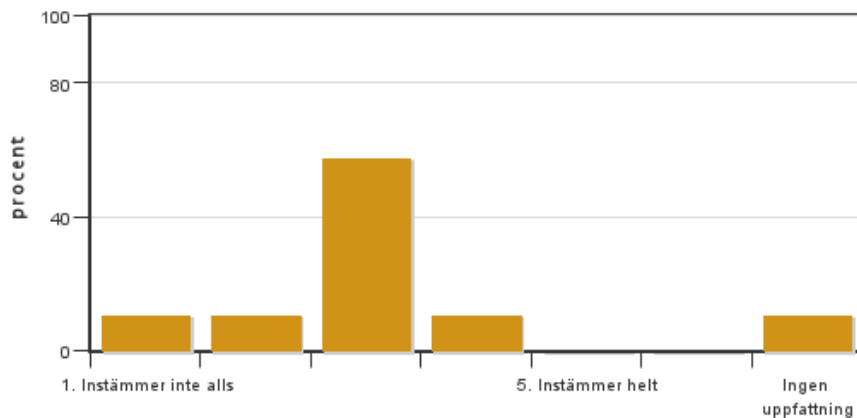


Antal svar: 19
 Medel: 2,8
 Median: 2

1: 4
 2: 5
 3: 2
 4: 5
 5: 2

Har ingen uppfattning: 1

11. Jag anser att kursen har berört internationella perspektiv.

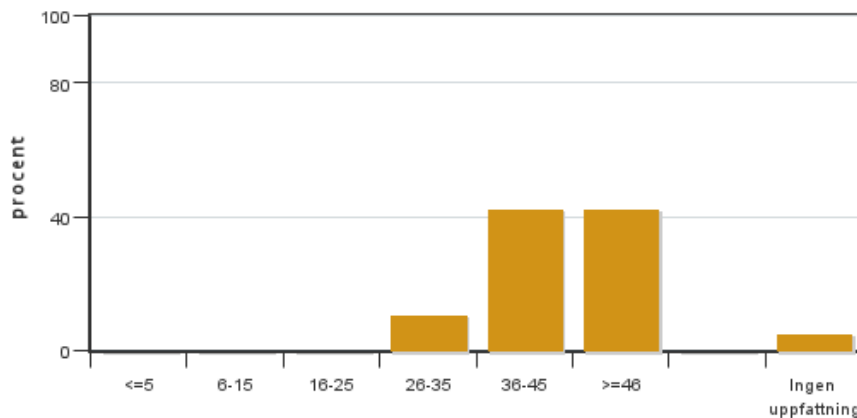


Antal svar: 19
 Medel: 2,8
 Median: 3

1: 2
 2: 2
 3: 11
 4: 2
 5: 0

Har ingen uppfattning: 2

12. Jag har i genomsnitt lagt ... timmar per vecka på kursen (inklusive schemalagd tid).



Antal svar: 19
 Medel: 41,6
 Median: 36-45

≤5: 0
 6-15: 0
 16-25: 0
 26-35: 2
 36-45: 8
 ≥46: 8

Har ingen uppfattning: 1

Kursledarens kommentarer

Endast 35% av studenterna fyllde i den skriftliga kursvärderingen och men den muntliga kursvärderingen vid kursavslutningen deltog 43%. Vi lärare och haft ett möte med studentrepresentanten för att stämma av om bilden som ges i kursvärderingen överensstämmer med hur det pratats studenter emellan, vilket vi kom fram till att den gör. Kursen har upplevts som intressant, givande och kul men den upplevda tidspressen har kastat en skugga över den. Som mångårig kursledare är jag lite förvånad över att kursen upplevdes som så stressig eftersom jag inte riktigt känner igen det från tidigare år. Kursen har heller aldrig tidigare fått ett så lågt medelvärde (3,6) på frågan om helhetsintryck av kursen.

Stress är någonting vi ska ta på allvar men vi måste också ställa frågan om vilka faktorer som kan ha bidragit till att kursen upplevdes så sträsig i år jämfört med tidigare år. Vi hade lite otur med snöoväder som gjorde att det var svårt att komma till campus och nästan halva klassan pluggade parallellt till en omtenta från föregående kurs. Det

här är faktorer som vi inte kan påverka men det infördes också nya moment där tanken var att studenterna skulle arbeta med uppgiften vid sidan av, lite varje dag. Det kommunicerades inte tillräckligt tydligt och gav därför upphov till stress inför inlämningen. Den saken ska vi ändra på till nästa kurstillfälle.

Kursen består av många korta övningar vilket gör att det blir svårt att komma i klapp om man varit sjuk en vecka. Upplägget följer en röd tråd där den ena övningen bygger vidare på den andra. Möjligen kan vi se över vad som behöver generera rester och inte. Det är meningen att de rester som ges ska bidra till en ökad kunskap och förståelse hos studenten, vilket kanske inte blir resultatet om resten stökas undan under stress. Tidsfördelningen mellan de olika momenten kommer också att ses över.

Studentrepresentantens kommentarer

När det gällde kursen i helhet, så tyckte många att det var en bra och intressant kurs och att det var kul att testa och fördjupa sig i olika konstnärliga tekniker. Tyvärr så tyckte många också att kursen var stressig, mest på grund av sin hög tempo och begränsad tid för att göra färdig alla uppgifter.

Klassen var nästan enhälligt överens om att kursen uppfyller sina lärandemål.

Vissa tyckte att det hjälpte att ha tidigare kunskap i konst, men ingen tyckte att det var strikt nödvändigt.

Mestadels så tyckte klassen att canvas sidan var lättillgänglig och att lärarna svarade snabbt på frågor via e-post.

Klassen tyckte nästan helt utan undantag att kursens lärandemoment stödde sin lärande.

Klassen tyckte också att den sociala lärandemiljön var inklusive och trevlig.

När det gäller fysiska miljön, så har många klagat på luftkvaliteten i ritsalarna, särskilt när det finns många personer inuti.

Examinationerna har över huvud taget anses vara väl inriktade med lärandemålen.

Klassen har mestadels inte tyckt att kursen har berört hållbar utveckling, genus och jämställdhet, eller internationella perspektiv, men enligt kommentarerna så tyckte de också att det inte var viktigt för just denna kurs.

En av de största klagomålen som kom fram i alla tillfällen under kursens gång, i kursavslutningen, och i kursvärderingen, var mängden tid som man behövde lägga ner på kursen. Nästan hälften av de som svarade på kursvärdering trodde de behövde lägga ner mer än 46 timmar om veckan på kursen.

I helhet så är det denna tidspress och stressen som det skapade som kommer fram som den vanligaste kritiken av kursen. Några andra kritik fanns också. Vissa tyckte att tiden var dåligt uppdelat: att vissa uppgifter som de efter jul med stolen och leran fick för mycket tid, och att andra som ILKA och modellen fick för lite. Många tyckte också att mängden rester var frustrerande, och att många rester kunde ha undvikits om man hade lite mer tid och mer klara förväntningar. I samma anda så tyckte många att det var frustrerande att handledarna ibland hade motsatta eller konflikerande råd.

Uppgifterna med leran, stolen, och mängdövningen var det uppgifterna som mest klagade på. Få tyckte att de var helt värdelösa. Snarare så tyckte många att de antingen hade för mycket tid lagd på dem, som med stolen och leran, eller att det var för mycket tidspress för att momentet kunde vara lärorikt, som med mängdövningen.

Klassen tyckte annars att kursen var lärorik och intressant och att det mesta var viktigt och nödvändigt.