



## Landskapets historia och växtkännedom 1 LK0294, 30153.2425

15 Hp  
Studietakt = 100%  
Nivå och djup = Grund  
Kursledare = Gustav Berry

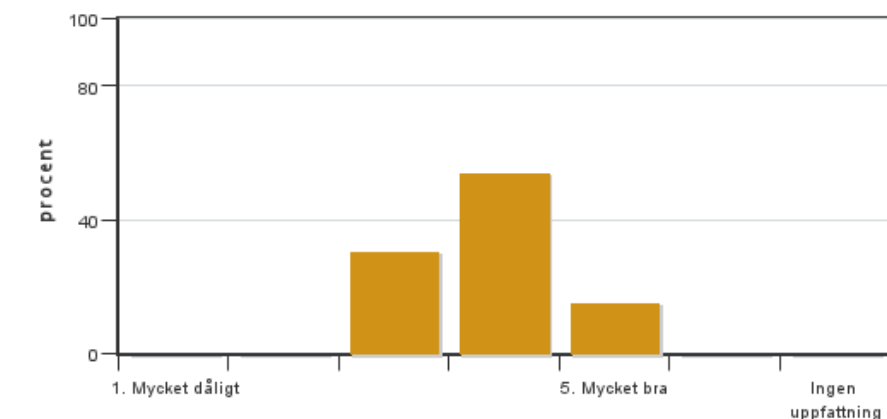
### Värderingsresultat

Värderingsperiod: 2025-03-17 - 2025-04-07

Antal svar 13  
Studentantal 50  
Svarsfrekvens 26 %

### Obligatoriska standardfrågor

#### 1. Mitt helhetsintryck av kursen är:

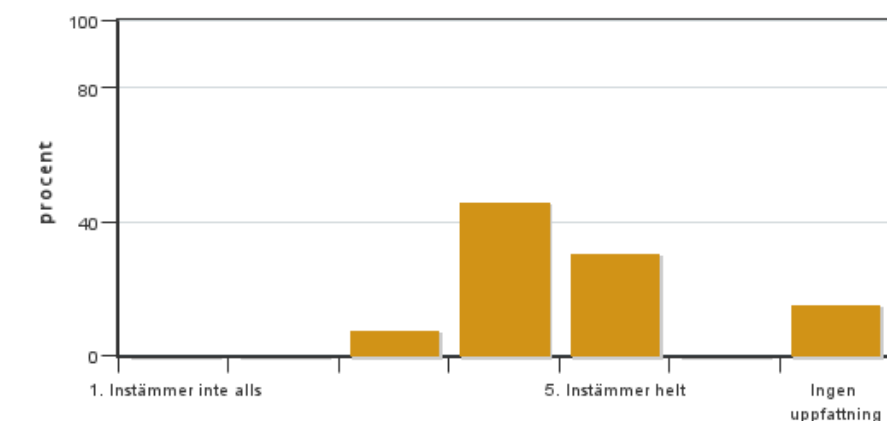


Antal svar: 13  
Medel: 3,8  
Median: 4

1: 0  
2: 0  
3: 4  
4: 7  
5: 2

Har ingen uppfattning: 0

#### 2. Jag anser att kursens innehåll hade en tydlig koppling till kursens lärandemål.

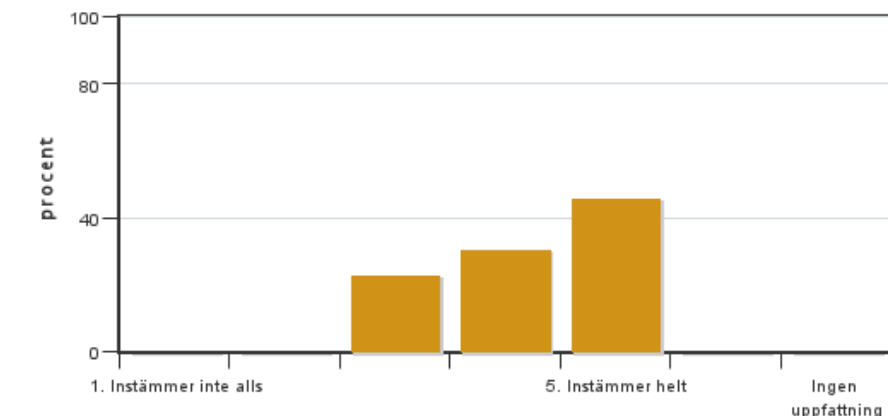


Antal svar: 13  
Medel: 4,3  
Median: 4

1: 0  
2: 0  
3: 1  
4: 6  
5: 4

Har ingen uppfattning: 2

**3. Mina förkunskaper var tillräckliga för att tillgodogöra mig kursen.**

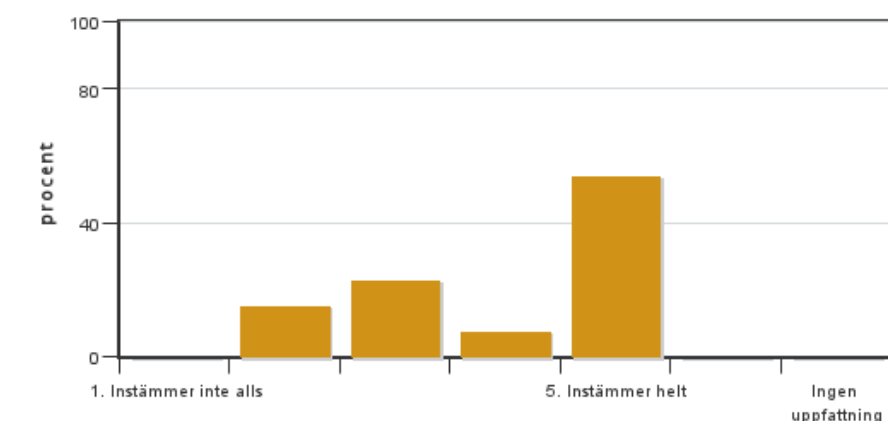


Antal svar: 13  
Medel: 4,2  
Median: 4

1: 0  
2: 0  
3: 3  
4: 4  
5: 6

Har ingen uppfattning: 0

**4. Jag anser att kursinformationen var lättillgänglig.**

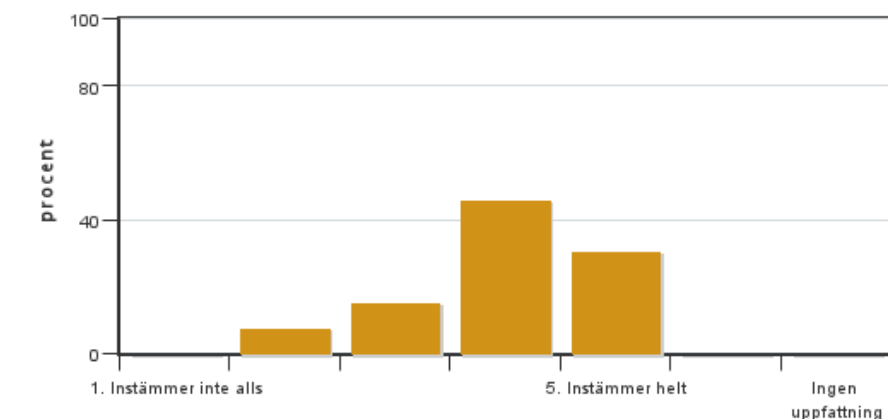


Antal svar: 13  
Medel: 4,0  
Median: 5

1: 0  
2: 2  
3: 3  
4: 1  
5: 7

Har ingen uppfattning: 0

**5. Kursens lärandemoment (föreläsningar, litteratur, övningar med mera) har stöttat mitt lärande.**



Antal svar: 13  
Medel: 4,0  
Median: 4

1: 0  
2: 1  
3: 2  
4: 6  
5: 4

Har ingen uppfattning: 0

**6. Jag anser att den sociala lärmiljön har varit inkluderande där olika tankar respekterades.**



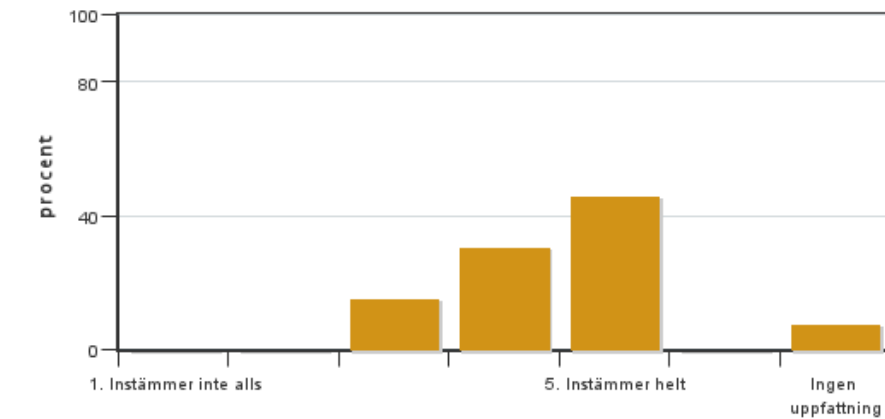
Antal svar: 13  
Medel: 4,7  
Median: 5

1: 0  
2: 0  
3: 0  
4: 4  
5: 9



Har ingen uppfattning: 0

**7. Jag anser att den fysiska lärmiljön (exempelvis lokaler och utrustning) var tillfredställande.**

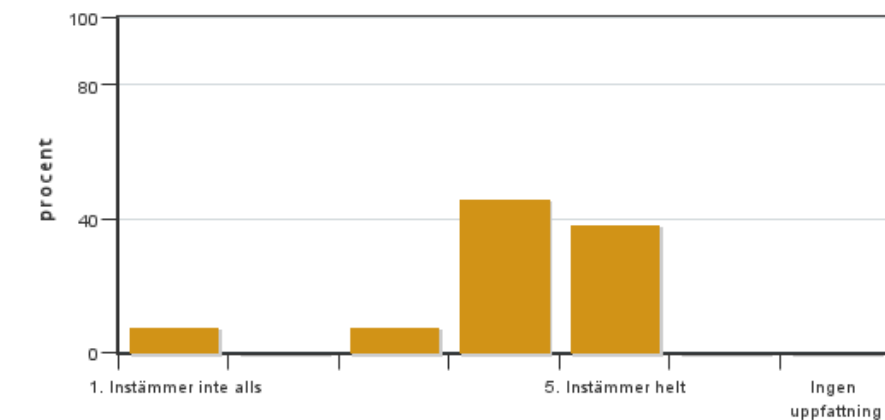


Antal svar: 13  
Medel: 4,3  
Median: 4

1: 0  
2: 0  
3: 2  
4: 4  
5: 6

Har ingen uppfattning: 1

**8. Examinationen/-erna gav mig möjlighet att visa vad jag lärt mig under kursen, se lärandemål.**

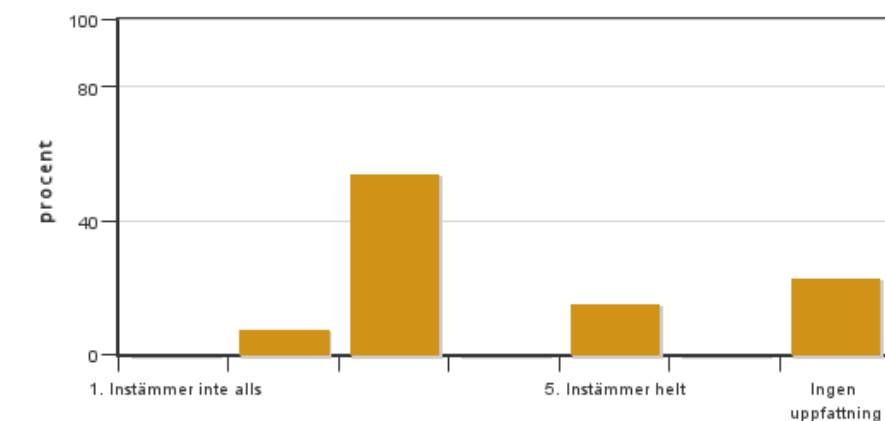


Antal svar: 13  
Medel: 4,1  
Median: 4

1: 1  
2: 0  
3: 1  
4: 6  
5: 5

Har ingen uppfattning: 0

**9. Jag anser att kursen har berört hållbar utveckling (miljömässig, social och/eller ekonomisk hållbarhet).**

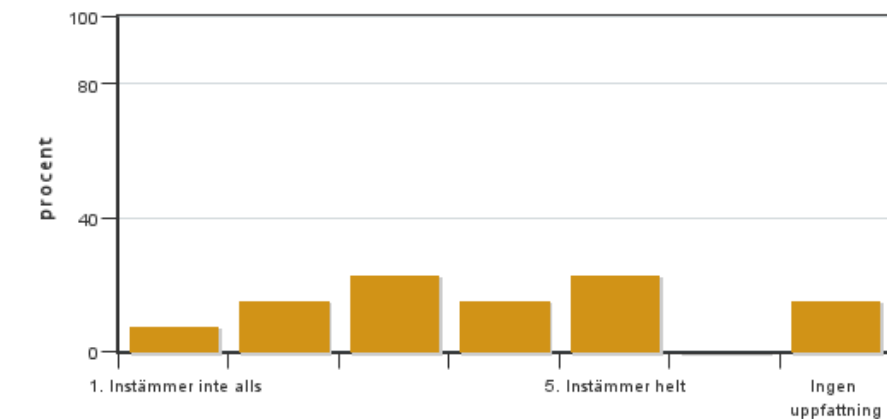


Antal svar: 13  
Medel: 3,3  
Median: 3

1: 0  
2: 1  
3: 7  
4: 0  
5: 2

Har ingen uppfattning: 3

**10. Jag anser att kursen har berört ett genus- och jämställdhetsperspektiv i innehåll och praktik (t. ex. perspektiv på ämnet, kurslitteratur, fördelning av taltid och förekomst av härskartekniker).**

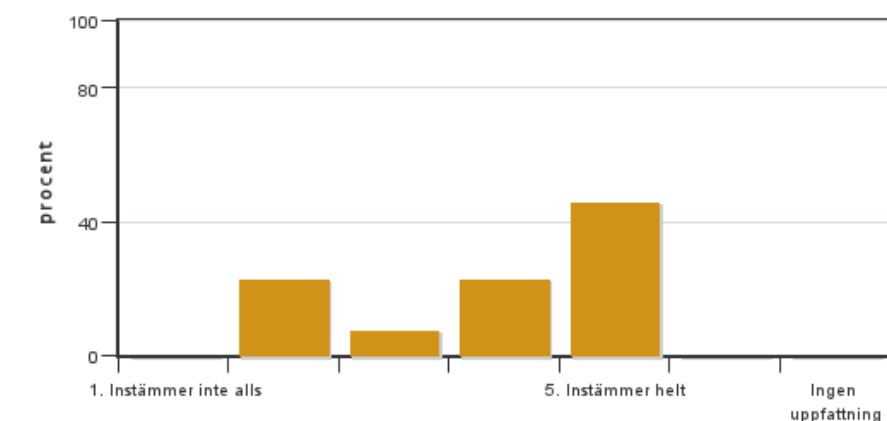


Antal svar: 13  
 Medel: 3,4  
 Median: 3

1: 1  
 2: 2  
 3: 3  
 4: 2  
 5: 3

Har ingen uppfattning: 2

### 11. Jag anser att kursen har berört internationella perspektiv.

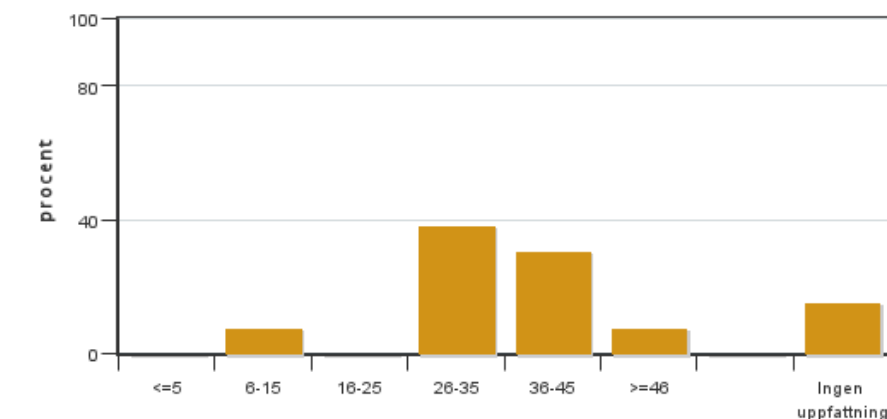


Antal svar: 13  
 Medel: 3,9  
 Median: 4

1: 0  
 2: 3  
 3: 1  
 4: 3  
 5: 6

Har ingen uppfattning: 0

### 12. Jag har i genomsnitt lagt ... timmar per vecka på kursen (inklusive schemalagd tid).



Antal svar: 13  
 Medel: 33,3  
 Median: 26-35

≤5: 0  
 6-15: 1  
 16-25: 0  
 26-35: 5  
 36-45: 4  
 ≥46: 1

Har ingen uppfattning: 2

## Kursledarens kommentarer

Läraren har inte lämnat några kommentarer

## Studentrepresentantens kommentarer

Överlag var helhetsintrycket av kursen ganska bra. Vissa tyckte det var förvirrande och rörigt att kursen egentligen består av 3 kurser som löper parallellt. För mycket läsning och oklar information kring quizen togs även upp som brister i utvärderingen.

Generellt tyckte de som utvärderade att kursen hade en tydlig koppling till lärandemålen och att de hade tillräckliga förkunskaper.

Gällande kursinformationen så önskade vissa att schemat hade funnits på canvas samt bättre struktur på canvas-sidan. De flesta anser ändå att kursinformationen varit lättillgänglig.

Vissa föreläsningar lyftes i utvärderingen fram som bra och tydliga medan andra kritiserades för att ha upplevts som oförberedda och genomstressade. Vissa ansåg att mängden kurslitteratur var för stor och att en del av den kändes onödig. Quizen kunde ha varit mer uppdaterade för att kännas relevanta för nuvarande kursinnehåll samt bättre synkroniserade med övriga lärandemoment. Botanikdelen lyftes fram som intressant men upplevdes lite inklämd bland övriga moment.

Den sociala lärandemiljön skattades i utvärderingen som bra. Den fysiska miljön skattades som relativt bra, kritik fördes fram mot allt för mörka lokaler i undervisningshuset och framförallt trängsel i ritsalarna.

Gällande examinationerna riktades kritik mot att många frågor på tentan var återanvända från tidigare tentor. Vissa frågor upplevdes inte vara representativa för kursinnehållet. Vissa tyckte det var stressigt att plugga inför tentan då den omfattade ett så långt tidsspann av historia.

Studenterna ansåg att kursen berört hållbar utveckling till viss del. Gällande genus- och jämställdhetsperspektivet uttryckte vissa att delen om landskapsarkitekturens historia var väldigt dominerad av män - en större blandning önskas. Kursdelen om landskapsarkitekturens historia kritiserades också för att vara väldigt centrerad kring europeisk historia. Därtill upplevdes den av vissa som allt för Stockholmscentrerad.

De flesta svarande har lagt mellan 26-35 timmar på kursen varje vecka. Schemat har upplevts som bra och arbetsbelastningen som rimlig av vissa medan andra upplevt att de fått lägga väldigt mycket tid på studierna men ändå anser att ämnena varit intressanta.