



Träden i staden LK0426, 20103.2425

15 Hp
Studietakt = 100%
Nivå och djup = Grund
Kursledare = Johan Ronnesjö, Roger Elg

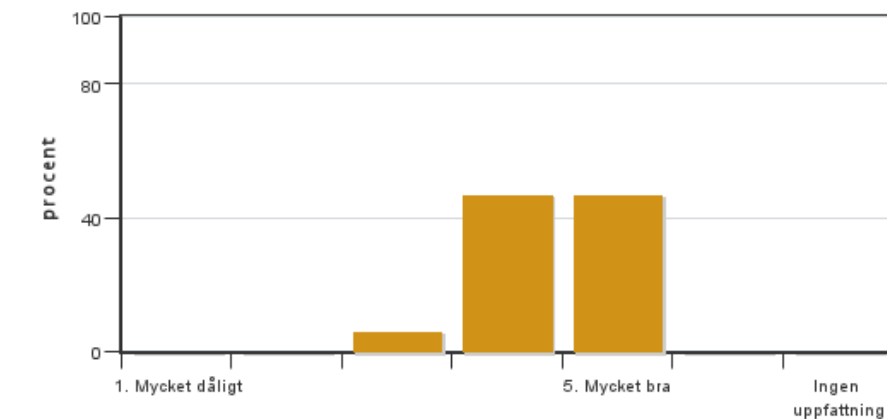
Värderingsresultat

Värderingsperiod: 2025-01-12 - 2025-02-02

Antal svar 17
Studentantal 23
Svarsfrekvens 73 %

Obligatoriska standardfrågor

1. Mitt helhetsintryck av kursen är:

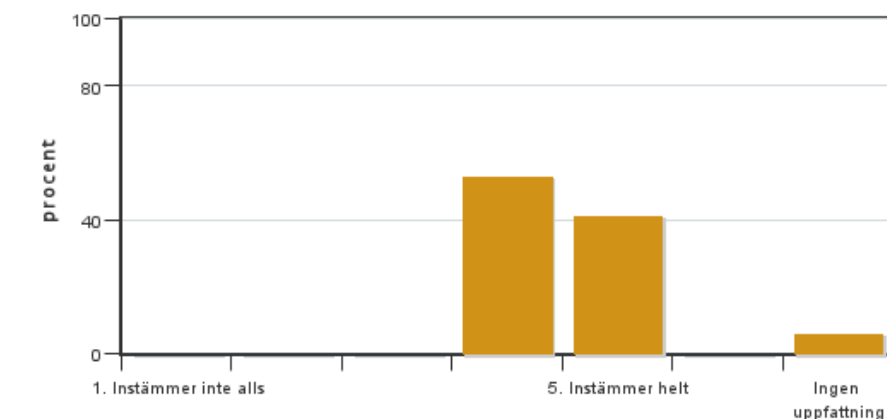


Antal svar: 17
Medel: 4,4
Median: 4

1: 0
2: 0
3: 1
4: 8
5: 8

Har ingen uppfattning: 0

2. Jag anser att kursens innehåll hade en tydlig koppling till kursens lärandemål.

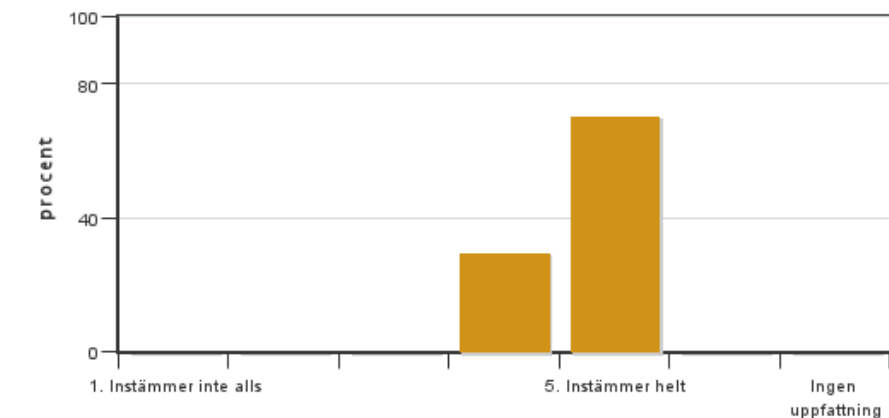


Antal svar: 17
Medel: 4,4
Median: 4

1: 0
2: 0
3: 0
4: 9
5: 7

Har ingen uppfattning: 1

3. Mina förkunskaper var tillräckliga för att tillgodogöra mig kursen.

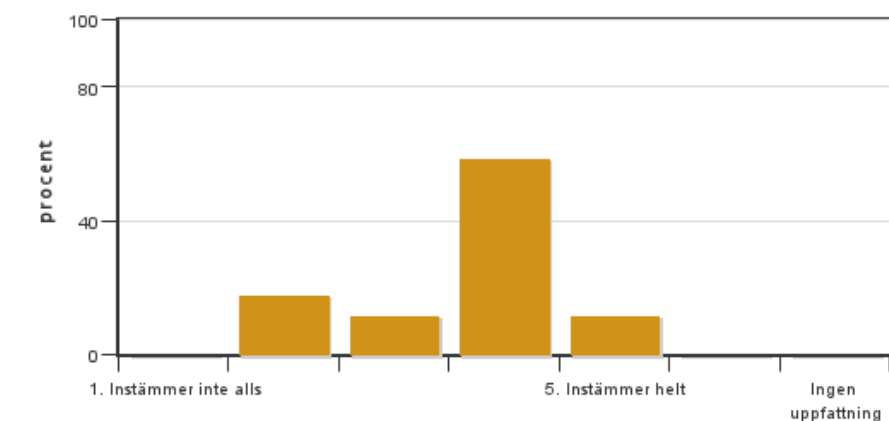


Antal svar: 17
Medel: 4,7
Median: 5

1: 0
2: 0
3: 0
4: 5
5: 12

Har ingen uppfattning: 0

4. Jag anser att kursinformationen var lättillgänglig.

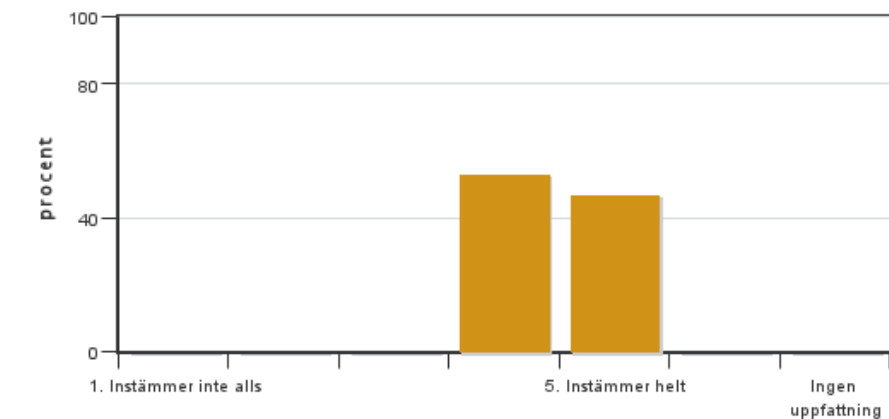


Antal svar: 17
Medel: 3,6
Median: 4

1: 0
2: 3
3: 2
4: 10
5: 2

Har ingen uppfattning: 0

5. Kursens lärandemoment (föreläsningar, litteratur, övningar med mera) har stöttat mitt lärande.

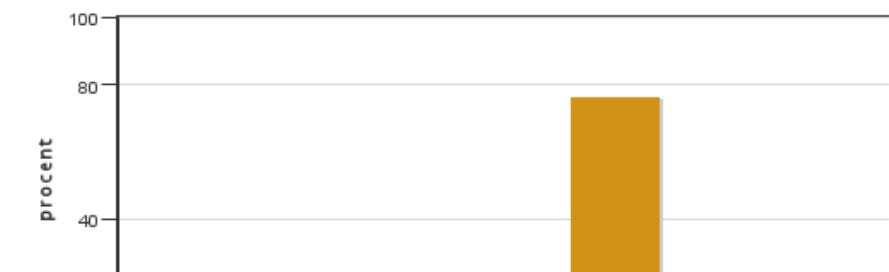


Antal svar: 17
Medel: 4,5
Median: 4

1: 0
2: 0
3: 0
4: 9
5: 8

Har ingen uppfattning: 0

6. Jag anser att den sociala lärmiljön har varit inkluderande där olika tankar respekterades.



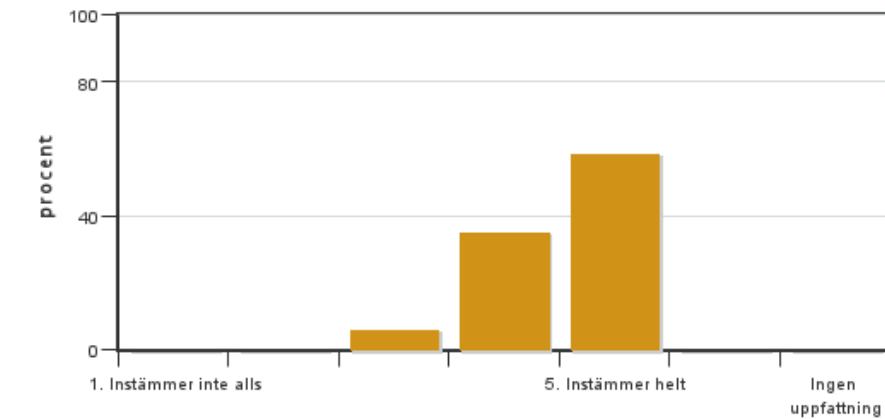
Antal svar: 17
Medel: 4,8
Median: 5

1: 0
2: 0
3: 0
4: 4
5: 13



Har ingen uppfattning: 0

7. Jag anser att den fysiska lärmiljön (exempelvis lokaler och utrustning) var tillfredställande.

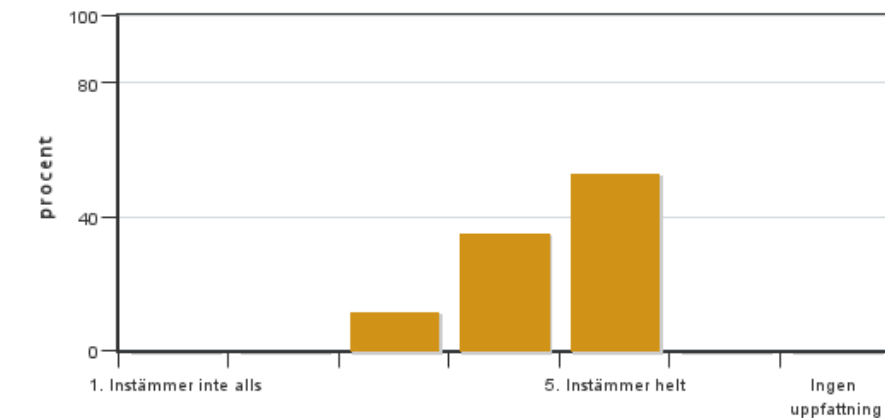


Antal svar: 17
Medel: 4,5
Median: 5

1: 0
2: 0
3: 1
4: 6
5: 10

Har ingen uppfattning: 0

8. Examinationen/-erna gav mig möjlighet att visa vad jag lärt mig under kursen, se lärandemål.

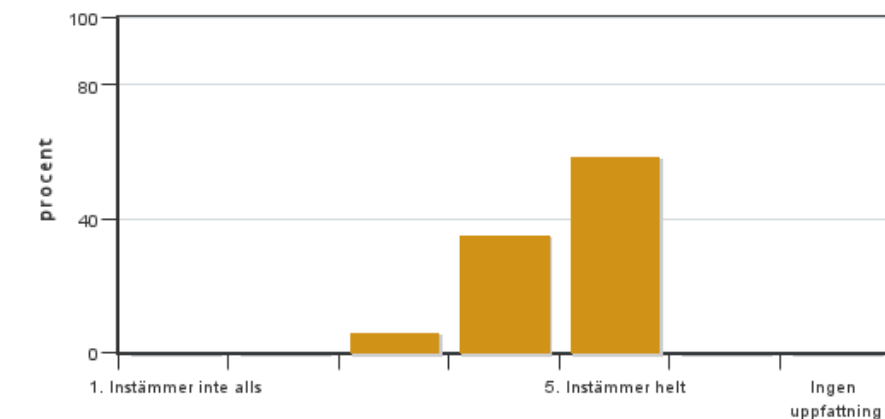


Antal svar: 17
Medel: 4,4
Median: 5

1: 0
2: 0
3: 2
4: 6
5: 9

Har ingen uppfattning: 0

9. Jag anser att kursen har berört hållbar utveckling (miljömässig, social och/eller ekonomisk hållbarhet).

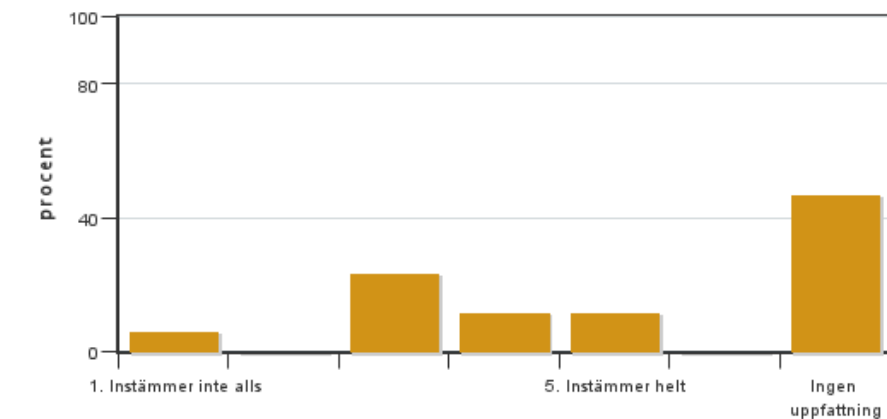


Antal svar: 17
Medel: 4,5
Median: 5

1: 0
2: 0
3: 1
4: 6
5: 10

Har ingen uppfattning: 0

10. Jag anser att kursen har berört ett genus- och jämställdhetsperspektiv i innehåll och praktik (t. ex. perspektiv på ämnet, kurslitteratur, fördelning av taltid och förekomst av härskartekniker).

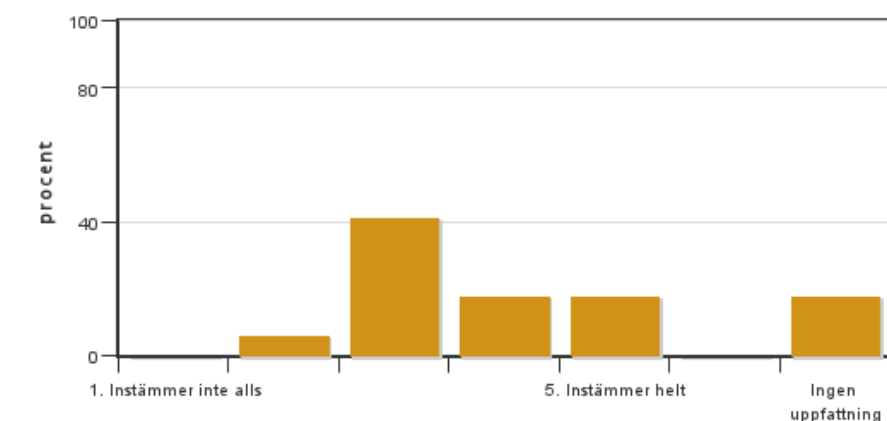


Antal svar: 17
 Medel: 3,4
 Median: 3

1: 1
 2: 0
 3: 4
 4: 2
 5: 2

Har ingen uppfattning: 8

11. Jag anser att kursen har berört internationella perspektiv.

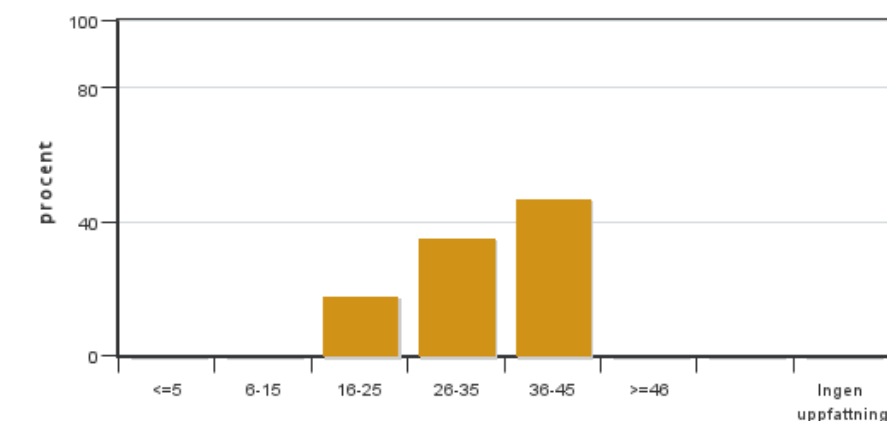


Antal svar: 17
 Medel: 3,6
 Median: 3

1: 0
 2: 1
 3: 7
 4: 3
 5: 3

Har ingen uppfattning: 3

12. Jag har i genomsnitt lagt ... timmar per vecka på kursen (inklusive schemalagd tid).



Antal svar: 17
 Medel: 32,9
 Median: 26-35

≤5: 0
 6-15: 0
 16-25: 3
 26-35: 6
 36-45: 8
 ≥46: 0

Har ingen uppfattning: 0

Kursledarens kommentarer

Vi tar tacksamt emot er feedback!

Vi nådde tyvärr inte nivån av 80% svarsfrekvens men vi tror ändå svaren går att ta med oss i utvecklingen av kursen till nästa år. 73% är ändå bra.

Det går alltid att vidareutveckla och förbättra en kurs, men 4.4 känns riktigt bra.

Det har kommit en hel del feedback om att kursen har varit inspirerande och givande.

Att den är en fördjupning av de ämnen som tagits upp under programmen. Gästföreläsarna var uppskattade och att tempot varit generellt bra.

Att försöka få till fler beskrivningsövningar, mer bredd på växtbäddsfrågan och mer Gis frågor kring trädförvaltning vore intressant att försöka ordna men tiden är alltid en utmaning.

Schemaändringar och anslag har nämnts som möjliga förbättringsområden.

I övrigt har det varit höga värden på många av delarna och många positiva kommentarer.

..

Examinationerna har fått en del kommentarer som vi kommer ta med oss inför kommande planering. Önskan om fler examinationsformer finns plus mer feedback om de olika arbeten som lämnats in. Vi kommer se vad som är genomförbart inför nästa omgång.

Presentationen för gymnasier var ett moment som tyvärr inte blev som vi tänkt. Vi får tänka om och göra ett tydligare och annat upplägg inför nästa år.

Kursteamets feedback

Det vi ändå vill nämna som förbättringsområde för en liten andel är att komma i tid till föreläsningar och övningar och att visa att ni faktiskt ansträngt er för att komma i tid.

De gästföreläsare vi bjuder in har en specialkompetens som vi anser att ni behöver i ert kommande yrkesliv. Se alltid till att gå på de föreläsningar som finns i kurserna, de finns där av en anledning som kanske blir tydlig senare i era yrken.

Som kursledare har vi haft en rolig och intressant kursperiod som alltid i denna kurs.

Det är kul att möta er studenter och att se utvecklingen. Det har varit många bra frågor och intresset för ämnet är stort. Vi i kursteamet tror många av er kommer bli bra förvaltare och planerare av den gröna miljön

Hälsningar Kursteamet

Studentrepresentantens kommentarer

Denna kurs har generellt fått bra betyg och har varit mycket uppskattad. Föreläsningar, övningar, seminarium, gästföreläsare och exkursioner har varit intressanta och gett värdefull information om träd.

Några områden har nämnts som potential för förbättring:

- Förändringar i schemat kommunicerades inte tydligt, vilket skapade förvirring. - Instruktionerna på Canvas var ibland otydliga, och information samt uppgifter delades ofta ut sent, vilket försvårade planeringen.

- Det sista kursmomentet (en andra presentation av projektarbetet) uppfattades som en upprepning, vilket minskade motivationen.

-Handledningen på projektet hade varit mer hjälpsam om den hade varit mer strukturerad och vi hade fått mer vägledning, särskilt under den sista hjälpsessionen.

En mycket fin kurs som nämndes i utvärderingen som en kurs som borde vara obligatorisk att läsa. Tack