



Självständigt arbete i Landskapsarkitektur, G2E EX1004, 30166.2425

15 Hp
Studietakt = 100%
Nivå och djup = Grund
Kursledare = Daniel Valentini, Vera Vicenzotti

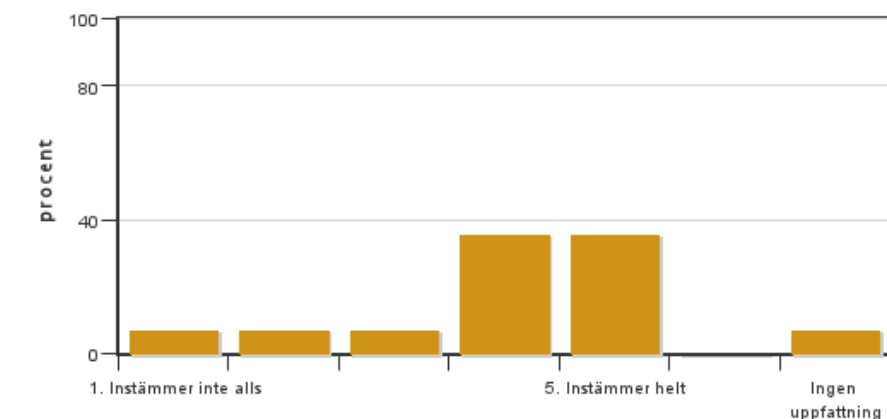
Värderingsresultat

Värderingsperiod: 2025-03-17 - 2025-04-07

Antal svar 14
Studentantal 26
Svarsfrekvens 53 %

Obligatoriska standardfrågor

1. Jag är nöjd med genomförandet av mitt självständiga arbete

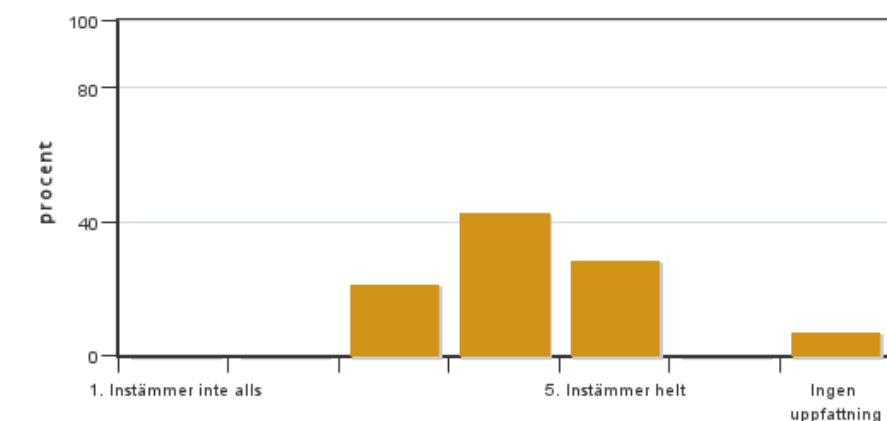


Antal svar: 14
Medel: 3,9
Median: 4

1: 1
2: 1
3: 1
4: 5
5: 5

Har ingen uppfattning: 1

2. Min förmåga att arbeta självständigt har utvecklats efter genomförandet av mitt självständiga arbete

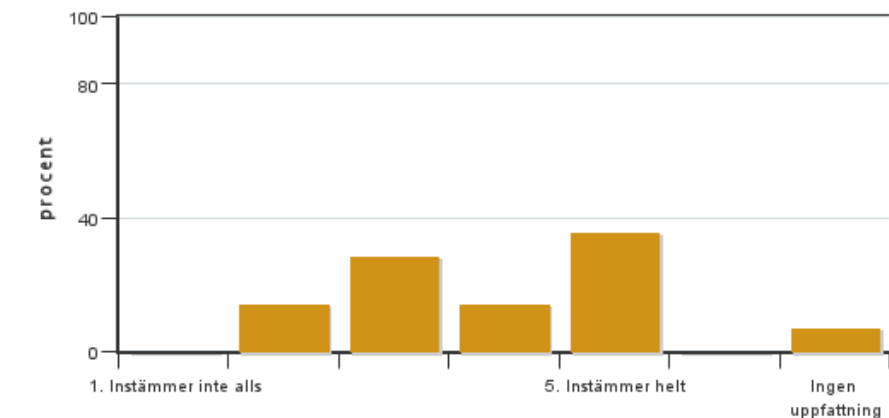


Antal svar: 14
Medel: 4,1
Median: 4

1: 0
2: 0
3: 3
4: 6
5: 4

Har ingen uppfattning: 1

3. Mina förkunskaper var tillräckliga för att genomföra mitt självständiga arbete

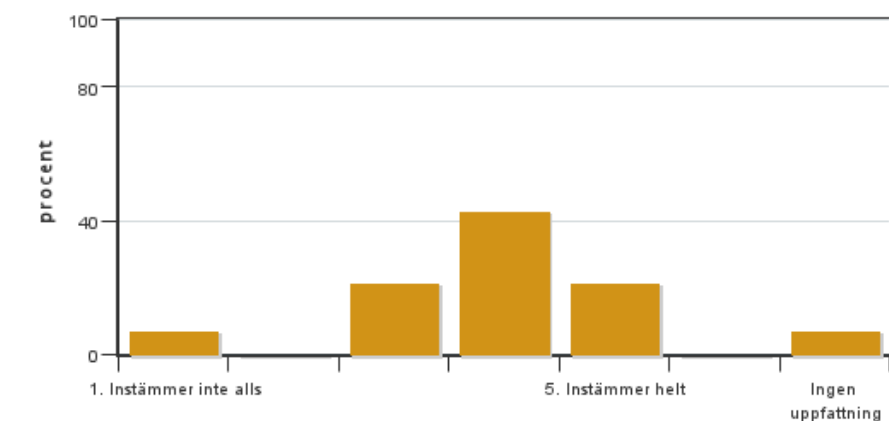


Antal svar: 14
Medel: 3,8
Median: 4

1: 0
2: 2
3: 4
4: 2
5: 5

Har ingen uppfattning: 1

4. Administrationen (inklusive informationen) kring det självständiga arbetet har fungerat bra

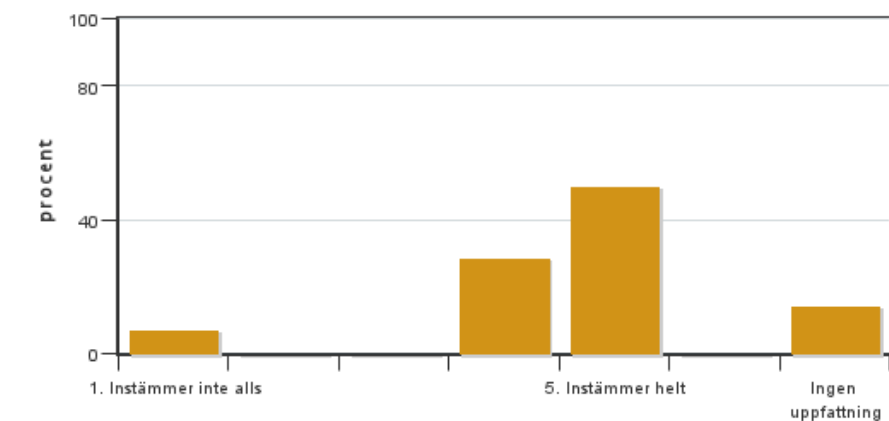


Antal svar: 14
Medel: 3,8
Median: 4

1: 1
2: 0
3: 3
4: 6
5: 3

Har ingen uppfattning: 1

5. Jag anser att den sociala lärmiljön har varit inkluderande (tex olika tankar respekterades, jämställdhetsaspekter, ingen förekomst av härskartekniker)

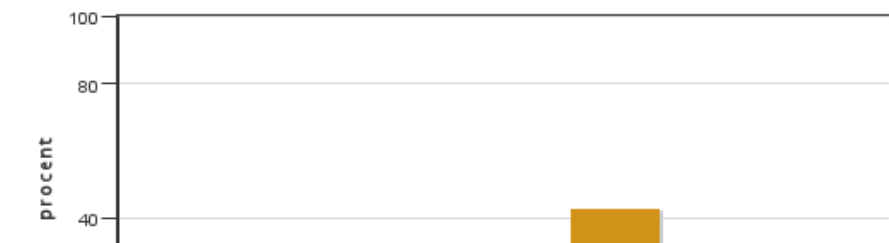


Antal svar: 14
Medel: 4,3
Median: 5

1: 1
2: 0
3: 0
4: 4
5: 7

Har ingen uppfattning: 2

6. Jag anser att den fysiska lärmiljön (tex utrustning och andra resurser) var tillfredställande



Antal svar: 14
Medel: 4,2
Median: 4

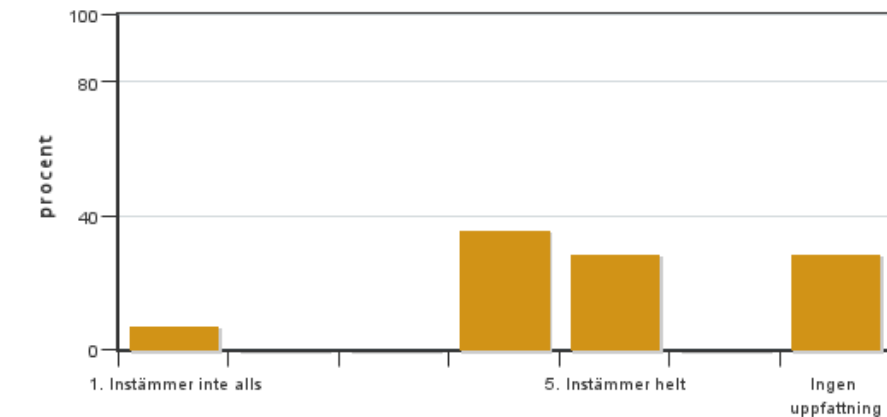
1: 1
2: 0
3: 1
4: 4



5: 6

Har ingen uppfattning: 2

7. Jag anser att kursen har berört hållbar utveckling (miljömässig, social och/eller ekonomisk hållbarhet)



Antal svar: 14

Medel: 4,1

Median: 4

1: 1

2: 0

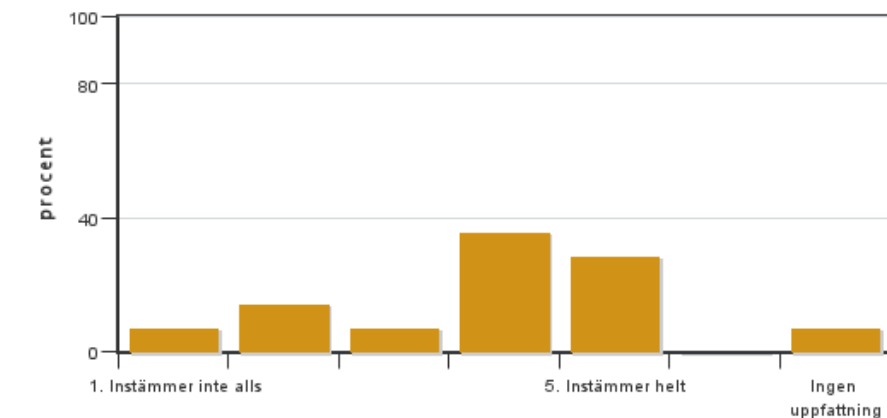
3: 0

4: 5

5: 4

Har ingen uppfattning: 4

8. Jag har fått tillfredsställande handledning för att kunna genomföra mitt självständiga arbete



Antal svar: 14

Medel: 3,7

Median: 4

1: 1

2: 2

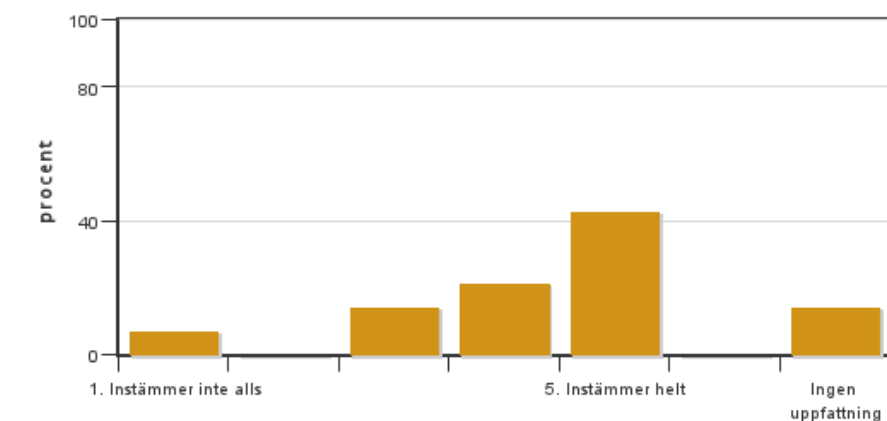
3: 1

4: 5

5: 4

Har ingen uppfattning: 1

9. Jag fick konstruktiv återkoppling på den skriftliga delen av mitt arbete



Antal svar: 14

Medel: 4,1

Median: 4

1: 1

2: 0

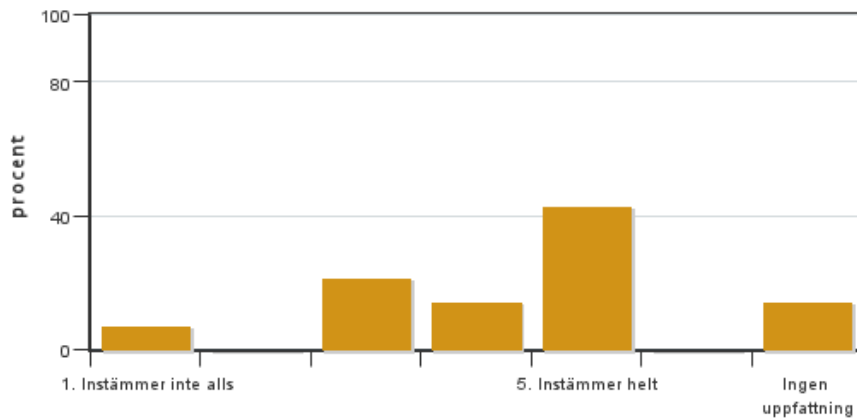
3: 2

4: 3

5: 6

Har ingen uppfattning: 2

10. Jag fick konstruktiv återkoppling vid den muntliga presentationen av mitt arbete

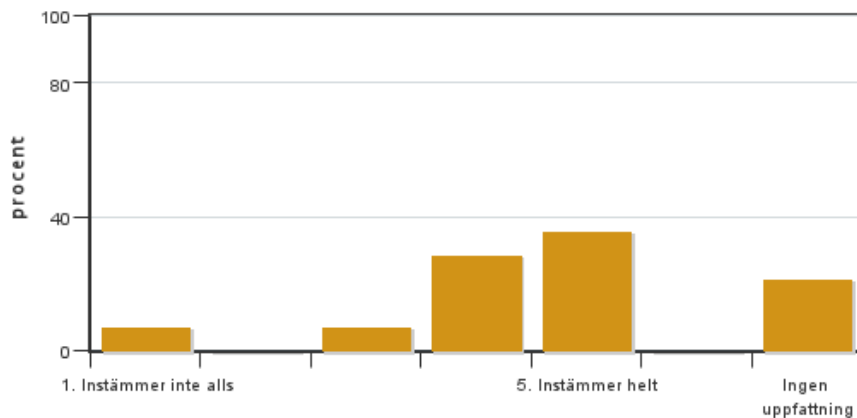


Antal svar: 14
 Medel: 4,0
 Median: 4

1: 1
 2: 0
 3: 3
 4: 2
 5: 6

Har ingen uppfattning: 2

11. Jag fick konstruktiv återkoppling på min opposition på en annan students arbete



Antal svar: 14
 Medel: 4,1
 Median: 4

1: 1
 2: 0
 3: 1
 4: 4
 5: 5

Har ingen uppfattning: 3

12. Övriga kommentarer

Kursledarens kommentarer

Läraren har inte lämnat några kommentarer

Studentrepresentantens kommentarer

Kort sammanfattning

Kursutvärderingen visar överlag ett positivt resultat. Av 26 studenter besvarade 14 utvärderingen, vilket motsvarar en svarsfrekvens på cirka 54 %. Sammantaget ligger medelvärdena för de flesta frågor kring 4 på en femgradig skala, vilket indikerar att majoriteten av studenterna är nöjda med kursen.

Studenterna upplever att deras självständighet har utvecklats genom kursen och att de är nöjda med genomförandet av sitt självständiga arbete. Även den sociala och fysiska lärmiljön får höga betyg, där särskilt den sociala miljön framhålls som inkluderande och respektfull. Studenterna anser dessutom att de fått konstruktiv återkoppling på såväl skriftliga arbeten som vid muntliga presentationer och opponeringar. Kursens koppling till hållbar utveckling bedöms också som relevant av de flesta, även om svaren här varierar beroende på vilket ämne studenten valt.

Det finns dock flera områden där utveckling kan ske. Flera kommentarer visar att övergången från tidigare kursmoment till det självständiga arbetet varit utmanande, framför allt när det gäller vetenskapligt skrivande och referenshantering. Studenter efterfrågar mer träning i dessa färdigheter tidigare i utbildningen. Informationen kring kursens administrativa delar har inte alltid varit tillräckligt tydlig, och viss förvirring har rått kring exempelvis hanteringen av referenssystem och arbetsplanen. Canvasplattformen upplevdes också som rörig, vilket kan ha påverkats av nyligen genomförda systemuppdateringar.

Handledning är ett område där erfarenheterna skiljer sig åt. Medan flera studenter är nöjda med handledningen lyfts även kritik fram, särskilt kring bristande stöd vid ämnesavgränsning, otydlig kommunikation och att handledares och examinatorers kommentarer ibland varit motstridiga. Ett återkommande önskemål är fler och mer strukturerade handledningstillfällen.

Sammanfattningsvis framträder en bild av en i stort sett väl fungerande kurs med några tydliga utvecklingsområden. För att ytterligare stärka kursen skulle det vara värdefullt att tidigarelägga träningen i vetenskapligt skrivande i utbildningen, se över och förenkla kursens administrativa information samt stärka handledningsprocessen för att öka tydligheten och samstämmigheten mellan handledare och examinatorer. Ett ökat fokus på teknisk förberedelse inför handledningstillfällen kan också bidra till en ännu bättre studentupplevelse.

Övergripande omdöme

- **Generellt positiv bild:** Betygsmedelvärdena ligger kring 4,0 i nästan alla frågor, vilket är ett gott tecken på att kursen fungerar bra.
 - **Svarsfrekvens:** 14 av 26 studenter har svarat, vilket är 54 %. Det är tillräckligt för att dra vissa slutsatser, men man ska vara försiktig med generaliseringar.
-

Styrkor

- **Social och fysisk lärmiljö:**
 - Sociala aspekter (inkludering, respekt) fick högst betyg, med **medelvärde 4,3** och många 5:or.
 - Den fysiska miljön och resurser fick också högt betyg (**4,2**), trots några tekniska problem.
 - **Utveckling av självständigt arbete:**
 - Studenterna tycker att deras självständighet utvecklats (**4,1**).
 - De är nöjda med genomförandet av sitt arbete (**3,9**) och de har fått konstruktiv återkoppling både på skriftliga delar (**4,1**) och muntliga presentationer (**4,0**).
 - **Hållbar utveckling:**
 - Studenter upplever att kursen berör hållbar utveckling (**4,1**), även om detta varierar beroende på val av ämne.
-

Utvecklingsområden

- **Förkunskaper och vetenskapligt skrivande:**
 - Flera studenter upplevde att steget från tidigare skrivuppgifter till kandidatarbetet var för stort.
 - Brist på övning i vetenskapligt skrivande och referenshantering lyfts fram.
 - **Administration och information:**
 - Vissa oklarheter kring instruktioner (t.ex. vad som gäller kring referenser och arbetsplan).
 - Canvasplattformen upplevdes som rörig, vilket delvis kan bero på systemuppdateringar.
 - **Handledning:**
 - Handledningen är ett blandat område: medan flera är nöjda finns även kritik:
 - Otydlighet kring ämnesavgränsning.
 - Kommunikationssvårigheter mellan handledare och student.
 - Skillnader mellan handledares och examinatorers kommentarer skapar förvirring.
 - Önskemål om fler handledningstillfällen och mer strukturerade möten.
 - **Teknik vid handledningstillfällen:**
 - Några tekniska problem vid handledningstillfällen nämns.
-

Sammanfattande reflektion

Kursen verkar fungera väl överlag, särskilt när det gäller studenternas känsla av inkludering, självständighet och återkoppling. De områden som behöver förbättras handlar framför allt om:

- Att stärka studenternas förkunskaper i vetenskapligt skrivande tidigare i utbildningen.
 - Att tydliggöra information och instruktioner kring kursmoment och format.
 - Att kvalitetssäkra handledningsprocessen så att handledare och examinatorer ger mer samstämmig och konkret vägledning.
-

Förslag till åtgärder

- **Vetenskapligt skrivande:** Inför en extra modul eller arbetsmoment i programmet tidigare, där vetenskapligt skrivande och referenshantering tränas på hög nivå.
 - **Tydligare kursinformation:** Se över studiehandledningar och Canvasmaterial för att minska oklarheter och redundant information.
 - **Handledning:** Utveckla riktlinjer för handledarna kring avgränsning och återkoppling så att studenterna får en mer enhetlig och stödjande handledning.
 - **Teknisk support:** Säkerställ att teknik fungerar innan handledningstillfällen.
-

Kontakta support: support@slu.se - 018-67 6600