



Grönblå infrastruktur TN0361, 10029.2425

15 Hp
Studietakt = 100%
Nivå och djup = Grund
Kursledare = Scott Wahl

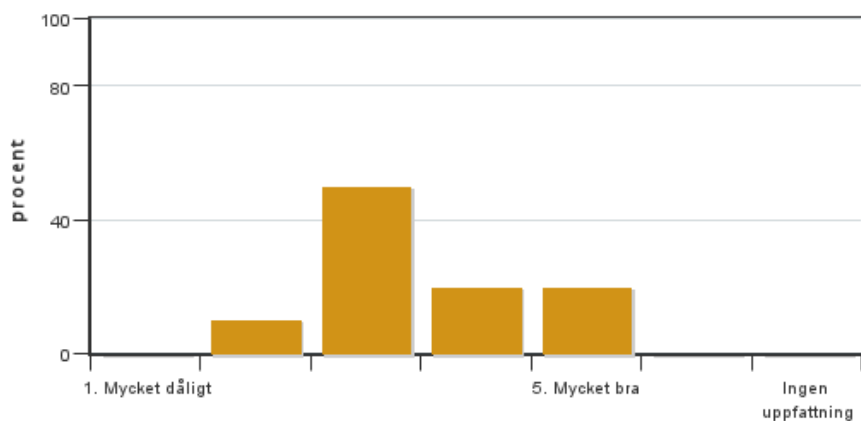
Värderingsresultat

Värderingsperiod: 2024-10-24 - 2024-11-14

Antal svar 10
Studentantal 16
Svarsfrekvens 62 %

Obligatoriska standardfrågor

1. Mitt helhetsintryck av kursen är:

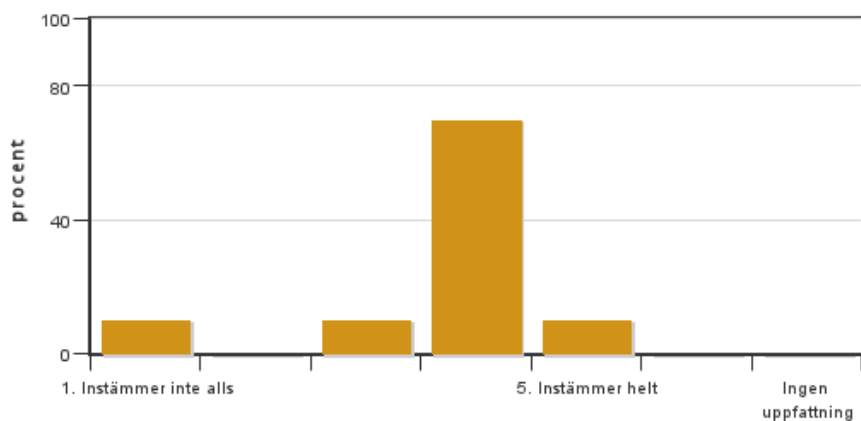


Antal svar: 10
Medel: 3,5
Median: 3

1: 0
2: 1
3: 5
4: 2
5: 2

Har ingen uppfattning: 0

2. Jag anser att kursens innehåll hade en tydlig koppling till kursens lärandemål.

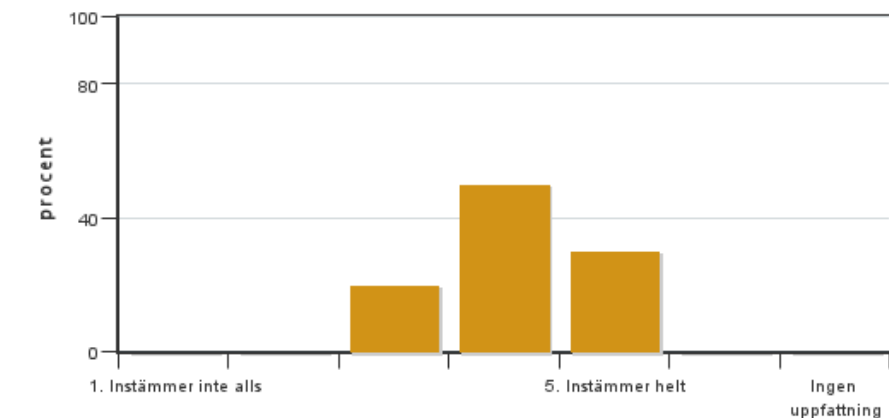


Antal svar: 10
Medel: 3,7
Median: 4

1: 1
2: 0
3: 1
4: 7
5: 1

Har ingen uppfattning: 0

3. Mina förkunskaper var tillräckliga för att tillgodogöra mig kursen.

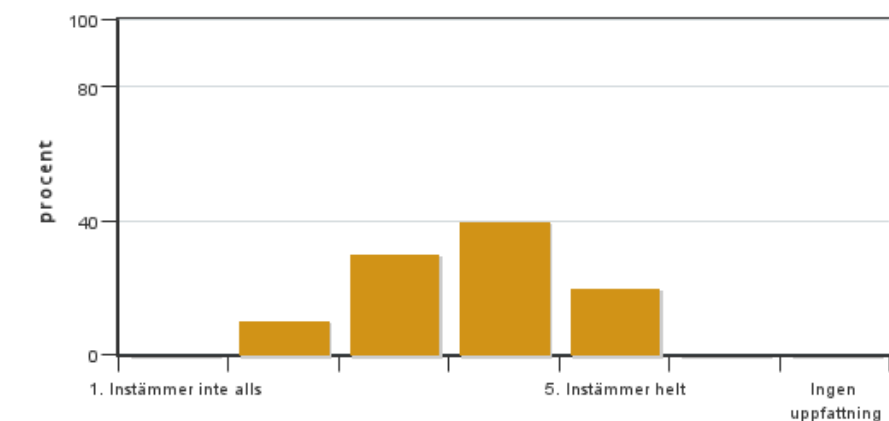


Antal svar: 10
Medel: 4,1
Median: 4

1: 0
2: 0
3: 2
4: 5
5: 3

Har ingen uppfattning: 0

4. Jag anser att kursinformationen var lättillgänglig.

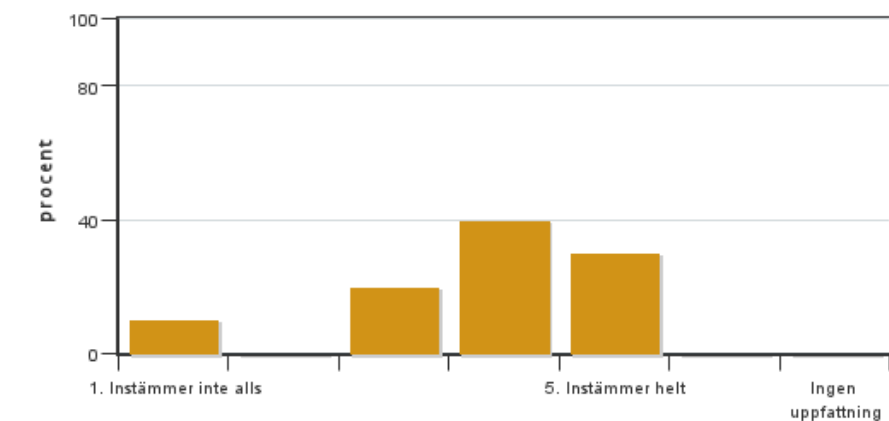


Antal svar: 10
Medel: 3,7
Median: 4

1: 0
2: 1
3: 3
4: 4
5: 2

Har ingen uppfattning: 0

5. Kursens lärandemoment (föreläsningar, litteratur, övningar med mera) har stöttat mitt lärande.

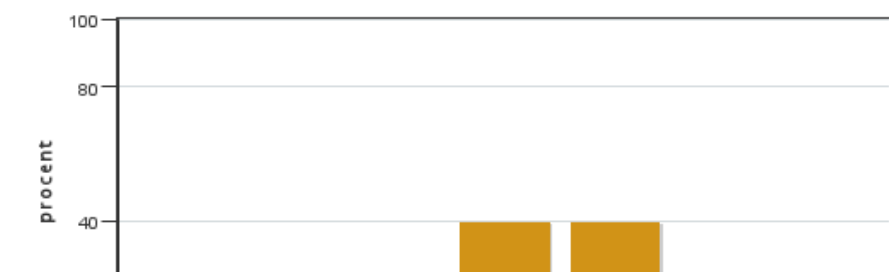


Antal svar: 10
Medel: 3,8
Median: 4

1: 1
2: 0
3: 2
4: 4
5: 3

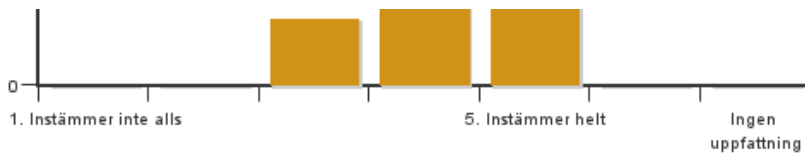
Har ingen uppfattning: 0

6. Jag anser att den sociala lärmiljön har varit inkluderande där olika tankar respekterades.



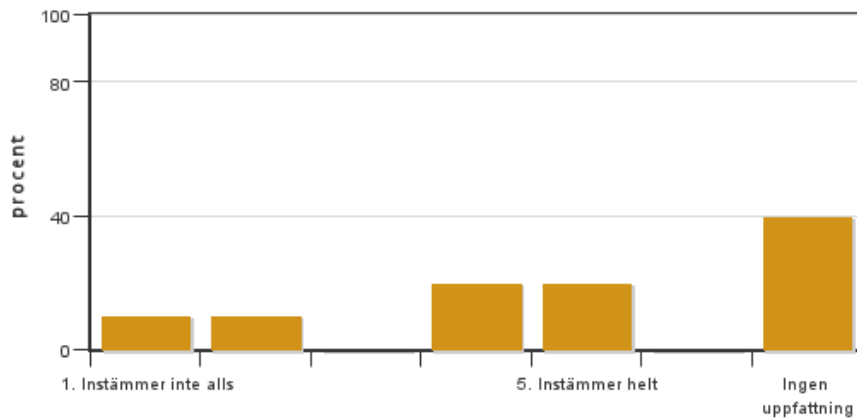
Antal svar: 10
Medel: 4,2
Median: 4

1: 0
2: 0
3: 2
4: 4
5: 4



Har ingen uppfattning: 0

7. Jag anser att den fysiska lärmiljön (exempelvis lokaler och utrustning) var tillfredställande.

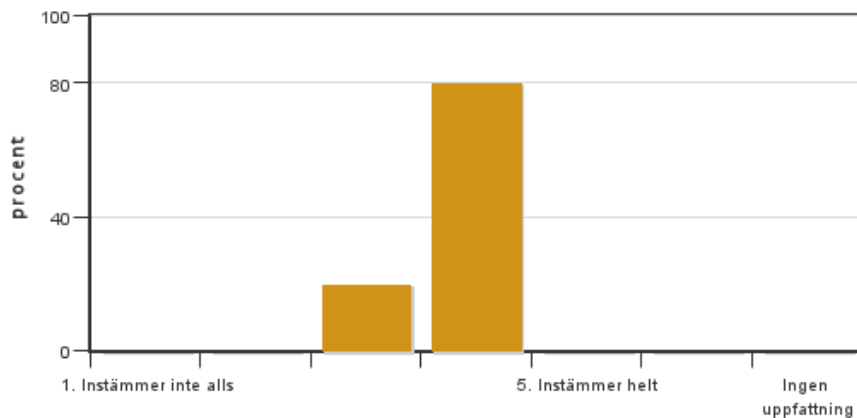


Antal svar: 10
Medel: 3,5
Median: 4

1: 1
2: 1
3: 0
4: 2
5: 2

Har ingen uppfattning: 4

8. Examinationen/-erna gav mig möjlighet att visa vad jag lärt mig under kursen, se lärandemål.

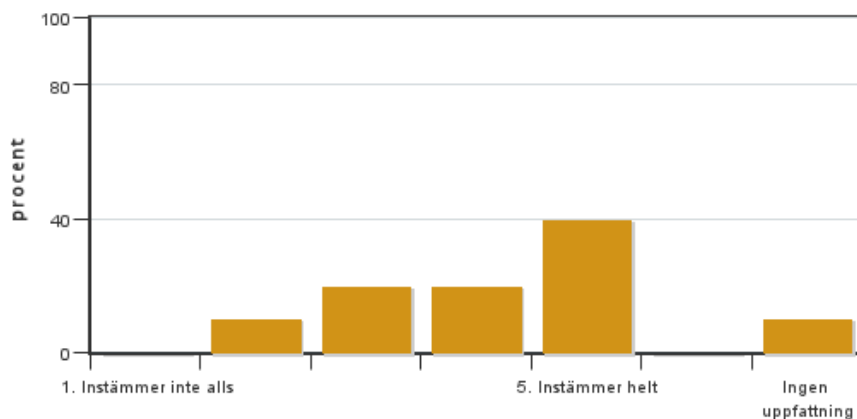


Antal svar: 10
Medel: 3,8
Median: 4

1: 0
2: 0
3: 2
4: 8
5: 0

Har ingen uppfattning: 0

9. Jag anser att kursen har berört hållbar utveckling (miljömässig, social och/eller ekonomisk hållbarhet).

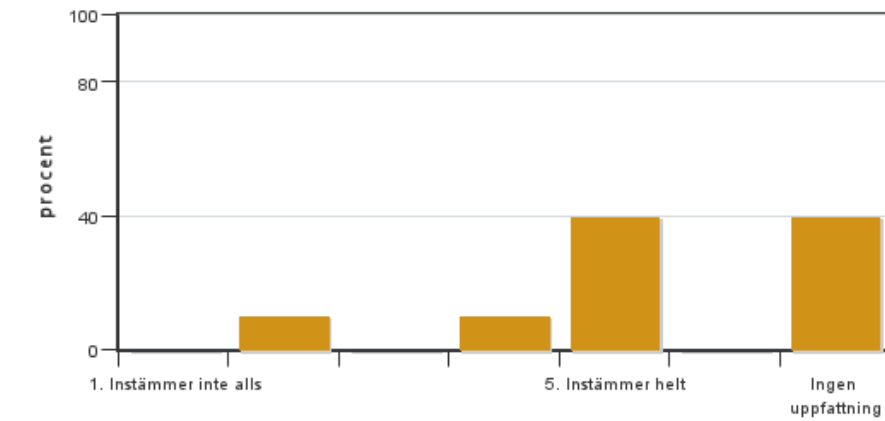


Antal svar: 10
Medel: 4,0
Median: 4

1: 0
2: 1
3: 2
4: 2
5: 4

Har ingen uppfattning: 1

10. Jag anser att kursen har berört ett genus- och jämställdhetsperspektiv i innehåll och praktik (t. ex. perspektiv på ämnet, kurslitteratur, fördelning av taltid och förekomst av härskartekniker).

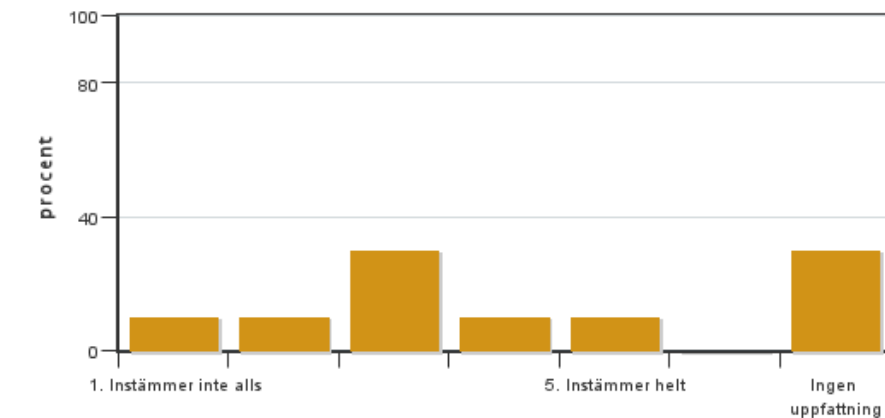


Antal svar: 10
 Medel: 4,3
 Median: 5

1: 0
 2: 1
 3: 0
 4: 1
 5: 4

Har ingen uppfattning: 4

11. Jag anser att kursen har berört internationella perspektiv.

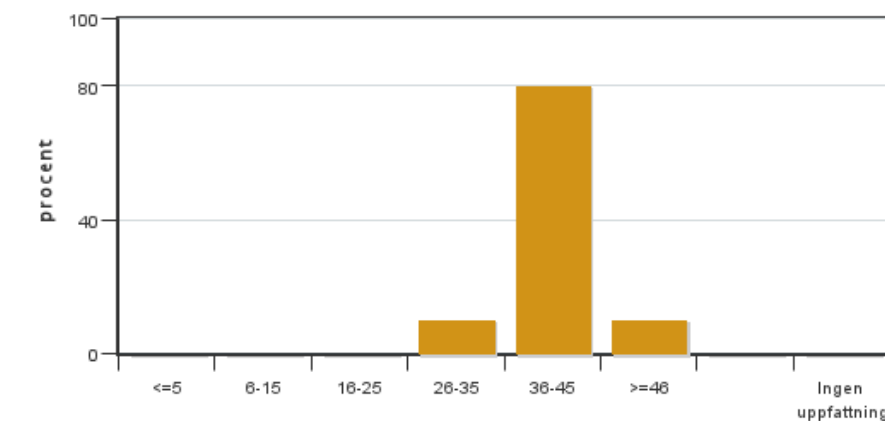


Antal svar: 10
 Medel: 3,0
 Median: 3

1: 1
 2: 1
 3: 3
 4: 1
 5: 1

Har ingen uppfattning: 3

12. Jag har i genomsnitt lagt ... timmar per vecka på kursen (inklusive schemalagd tid).

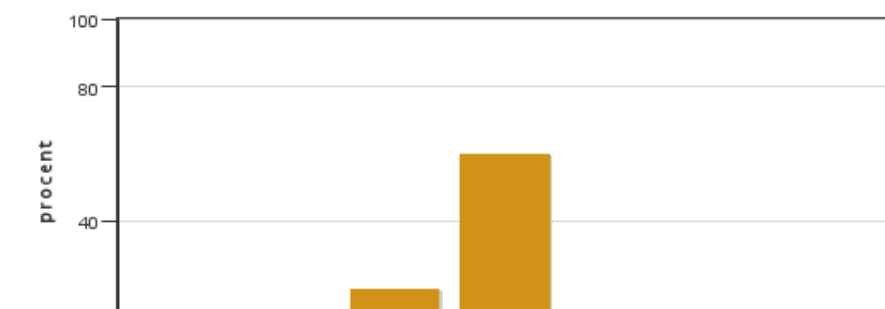


Antal svar: 10
 Medel: 39,6
 Median: 36-45

≤5: 0
 6-15: 0
 16-25: 0
 26-35: 1
 36-45: 8
 ≥46: 1

Har ingen uppfattning: 0

13. Om relevant, vad är ditt helhetsintryck av att hela eller delar av utbildningen genomförts på distans?



Antal svar: 10
 Medel: 3,7
 Median: 4

1: 0
 2: 1
 3: 2
 4: 6
 5: 1

Har ingen uppfattning: 0



14. Om relevant, vad fungerade väl i undervisningen på distans?

15. Om relevant, vad fungerade mindre väl i undervisningen på distans?

Kursledarens kommentarer

Tack för kommentarerna!

I år har vi haft några utmaningar som gjorde att kursomgången inte gick lika bra som det gjorde 2023. Vi hade några färre dagar i perioden samt att vi har haft sjukdom inom lärargruppen både innan och under perioden. Detta gjorde att vissa moment blev komprimerade och att vi hade mindre tid att rätta fel som sedan upptäcktas av er. Vi kommer att lägga extra krut på att granska allt material som läggs ut på Canvas till det kommande året! Några har kommenterat om att uppgiftsbeskrivningarna är otydliga. Vi kommer att se över dem igen till 2025 men det kan även vara så att det som efterfrågas är ganska nytt för dem flesta. Det finns inte bara ett rätt svar snarare flera sätt att lösa problemen.

Studentrepresentantens kommentarer

Lite mer än hälften av kursdeltagarna har svarat (62%), lite svårt att dra fullständiga slutsatser men det här är en sammanställning av svaren plus det som kommit upp genom kursens gång.

1. Helhetsintryck

Här låg medelvärdet på 3,5 och medianen på 3. De flesta tyckte att kursen var bra överlag men saknade lite struktur, ojämnfördelning av tid för olika uppgifter, ganska ojämn nivå på kursens olika delar. En del problem med kommunikationen uppstod.

2. Kursens lärandemål och förkunskaper

Många kursdeltagare tyckte att det hade tillräckligt med kunskaper inför kursen men att det var bra ha repetitioner med begrepp och samband. Dock var det vissa som tyckte att kursen hade kunnat vara mer utmanade då kursens innehåll inte hade för lite ny kunskap. Majoriteten av de som svarade tyckte att kurändamålen och innehållet stämde överens men att det var för mycket fokus på våtmarker och biologisk mångfald och mindre om tekniska lösningar, faktiskt fysisk dimensionering (riktiga lösningar). Kursen lät mer avancerad och ingående på vissa bitar än vad det blev vilket kan tyda på de förkunskaper som kursdeltagarna hade innan början av kursen. Perspektivet om utformning och kopplingen till urban miljö försvann lite efter ett tag. Föreläsningar och övrigt material hjälpte om man behövde fräscha upp sina kunskaper.

3. Kursinformationen var lättillgänglig.

Här var svaren lite spridda, medel var 3,7 vilket visar att det var hyfsat lätt att hitta informationen man behövde annat behövde man ta kontakt med lärare eller annan kursdeltagare

4. Har kursens lärandemoment stöttat mitt lärande

Återigen ganska spridda svar. Medel var 3,8. Materialet har varit bra och stöttande men tidsaspekten har varit ett genomgående svar och faktor till det svar som satts. Dock matematikdelens material har varit mindre stöttande då det enda materialet som blivit tilldelat förutom föreläsningar är uppgifter som visade sig ha massor av fel i facit vilket påpekats tidigare år också.

5. Sociala lärmiljön och fysiska läromiljön

Hyfsat hög svarsfrekvens för den sociala läromiljön men lite mer spridda svar på den "fysiska". Här är det en del som valt att välja ingen uppfattning på den fysiska miljön vilket kan bero på att det är zoom. Men att det tryckt på att det var jobbigt med dålig uppkoppling från lärares sida vilket ledde till att man inte förstod allt och det var svårt att sitta och diskutera på zoom pga. till exempel uppkopplingen. Svårt att tillgodo se matematikdelen och få hjälp.

6. Möjlighet att visa vad jag lärt mig under kursen, studieisats

Studieisatsen ses som relativt hög där majoriteten ligger på 36–45 timmar per vecka. Detta kan ha varierat under kursen då det nämnts tidigare i kommentarerna men också under kursen att tidsaspekten för olika uppgifter var väldigt spridd. Det var väldigt lugnt i början och mer stressigt i mitten och slutet av kursen, vilket kan ha resulterat i att svaret var så högt. Vissa tyckte att feedbacken på seminarium och inlämningar var dåligt vilket kan ha resulterat till att medel är på 3,8

7. Hållbar utveckling

Ganska spridda svar. Det saknas lite ekonomiska aspekter och om hållbarhet och skötsel. Fokuset har legat mycket på ekosystemtjänster och de andra aspekterna har saknats

8. Genus- och jämställdhetsperspektiv,

Spridda svar, även en del som svarat ingen uppfattning vilket kan tyda på att det kanske inte har specifikt

nämnts orden jämställdhet och genus att det kan vara svårt att besvara denna fråga

9. **Internationella perspektiv**

Mycket spridda svar och en del med ingen uppfattning. Fokuset har nog legat mest på sverige så här tycker det flesta att det internationella perspektivet har mer eller mindre saknats på någon nivå

10. **Helhetsintrycket av kursen på distans**

Här är frekvensen mindre spridd, medel är 3,7, det flesta har svarta en 4. Över lag ett bra helhetsintryck men med kommentarer som:

- Svårt att hålla fokus
- Ej optimala inspelningar för matten de syntes ej i inspelningen men toppen att uträkningar visas samtidigt som förklaringen ges!
- Instruktionerna för Scalgo är ej uppdaterade även om programmet har blivit uppdaterad
- Hur matten ska avrundas måste förklaras i början och stämma överens med facit. Dåligt att den som lär ut inte har skrivit/kollat igenom övningarna och facit.