



Grönblå infrastruktur TN0361, 10030.2425

15 Hp
Studietakt = 100%
Nivå och djup = Grund
Kursledare = Scott Wahl

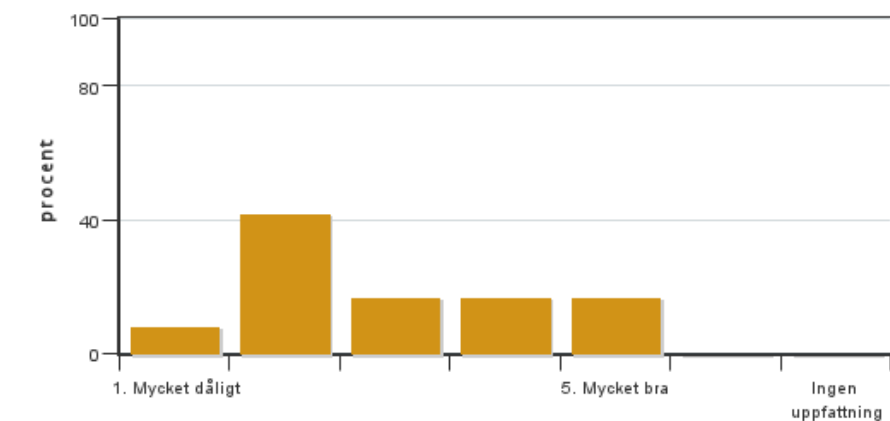
Värderingsresultat

Värderingsperiod: 2024-10-24 - 2024-11-14

Antal svar 12
Studentantal 25
Svarsfrekvens 48 %

Obligatoriska standardfrågor

1. Mitt helhetsintryck av kursen är:

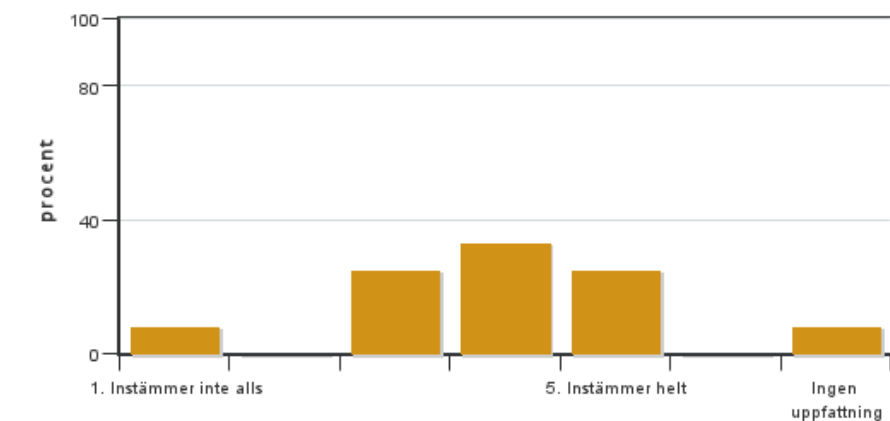


Antal svar: 12
Medel: 2,9
Median: 2

1: 1
2: 5
3: 2
4: 2
5: 2

Har ingen uppfattning: 0

2. Jag anser att kursens innehåll hade en tydlig koppling till kursens lärandemål.

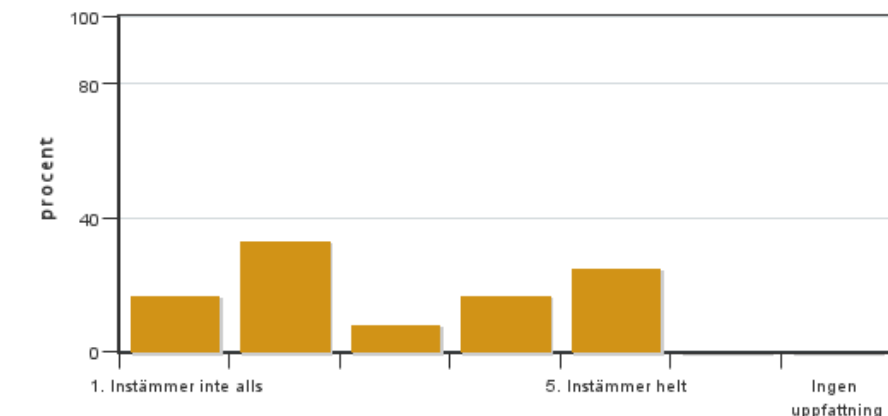


Antal svar: 12
Medel: 3,7
Median: 4

1: 1
2: 0
3: 3
4: 4
5: 3

Har ingen uppfattning: 1

3. Mina förkunskaper var tillräckliga för att tillgodogöra mig kursen.

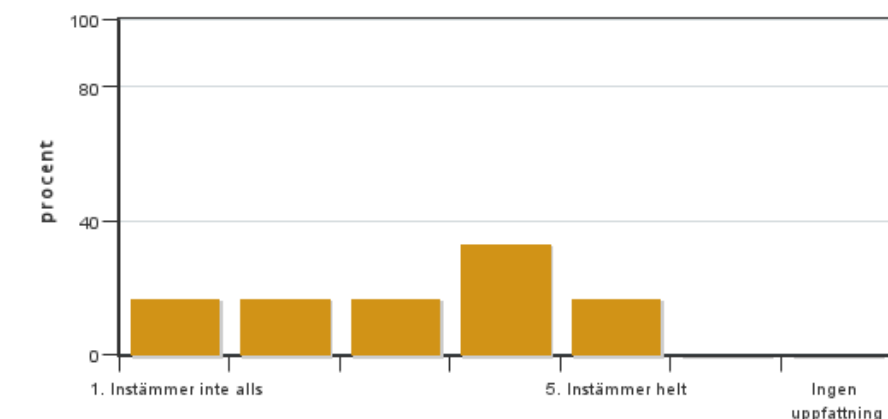


Antal svar: 12
Medel: 3,0
Median: 2

1: 2
2: 4
3: 1
4: 2
5: 3

Har ingen uppfattning: 0

4. Jag anser att kursinformationen var lättillgänglig.

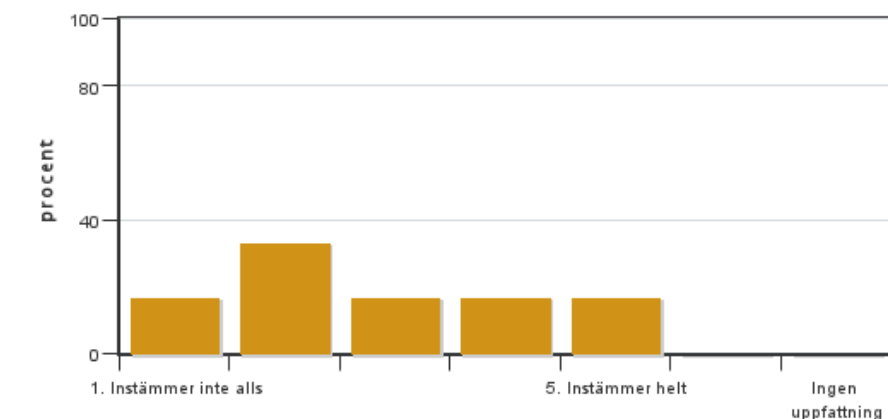


Antal svar: 12
Medel: 3,2
Median: 3

1: 2
2: 2
3: 2
4: 4
5: 2

Har ingen uppfattning: 0

5. Kursens lärandemoment (föreläsningar, litteratur, övningar med mera) har stöttat mitt lärande.



Antal svar: 12
Medel: 2,8
Median: 2

1: 2
2: 4
3: 2
4: 2
5: 2

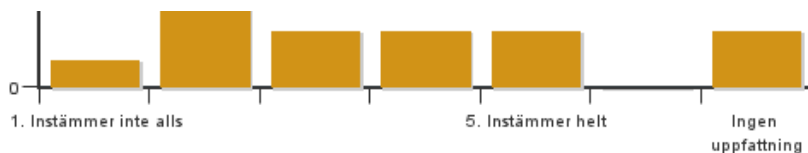
Har ingen uppfattning: 0

6. Jag anser att den sociala lärmiljön har varit inkluderande där olika tankar respekterades.



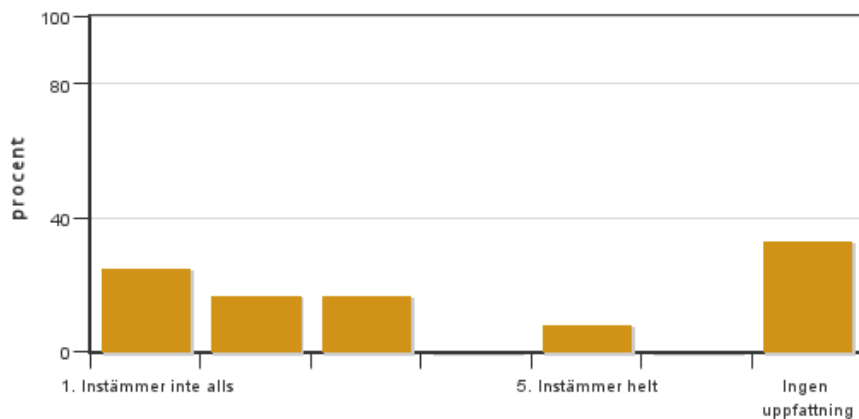
Antal svar: 12
Medel: 3,1
Median: 3

1: 1
2: 3
3: 2
4: 2
5: 2



Har ingen uppfattning: 2

7. Jag anser att den fysiska lärmiljön (exempelvis lokaler och utrustning) var tillfredställande.

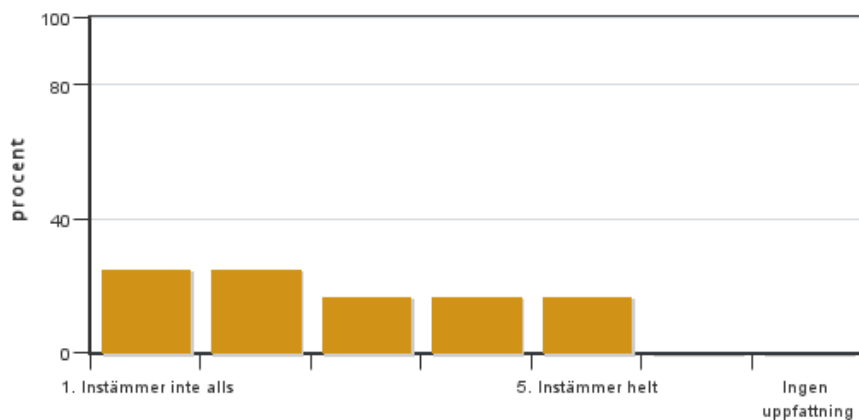


Antal svar: 12
Medel: 2,3
Median: 2

1: 3
2: 2
3: 2
4: 0
5: 1

Har ingen uppfattning: 4

8. Examinationen/-erna gav mig möjlighet att visa vad jag lärt mig under kursen, se lärandemål.

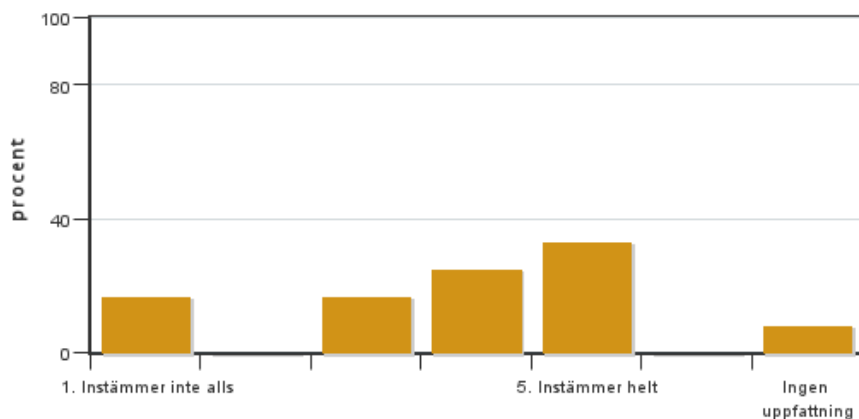


Antal svar: 12
Medel: 2,8
Median: 2

1: 3
2: 3
3: 2
4: 2
5: 2

Har ingen uppfattning: 0

9. Jag anser att kursen har berört hållbar utveckling (miljömässig, social och/eller ekonomisk hållbarhet).

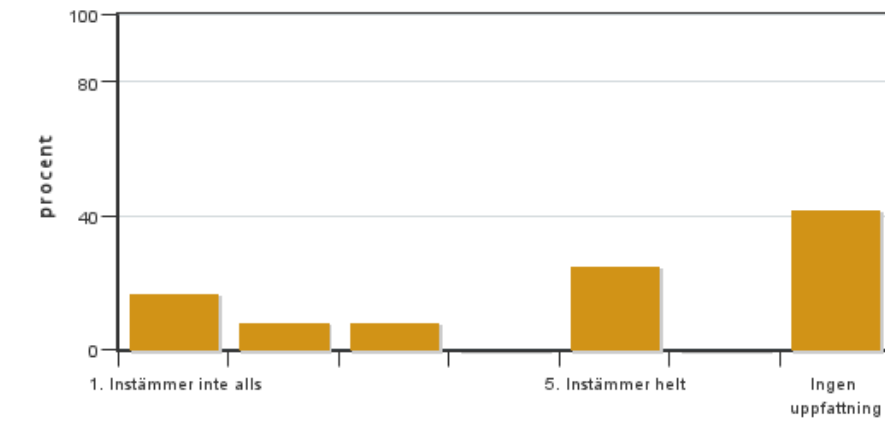


Antal svar: 12
Medel: 3,6
Median: 4

1: 2
2: 0
3: 2
4: 3
5: 4

Har ingen uppfattning: 1

10. Jag anser att kursen har berört ett genus- och jämställdhetsperspektiv i innehåll och praktik (t. ex. perspektiv på ämnet, kurslitteratur, fördelning av taltid och förekomst av härskartekniker).

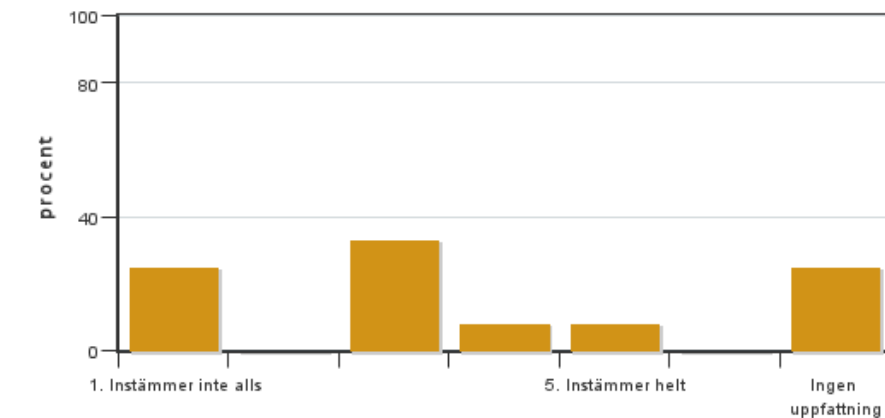


Antal svar: 12
 Medel: 3,1
 Median: 3

1: 2
 2: 1
 3: 1
 4: 0
 5: 3

Har ingen uppfattning: 5

11. Jag anser att kursen har berört internationella perspektiv.

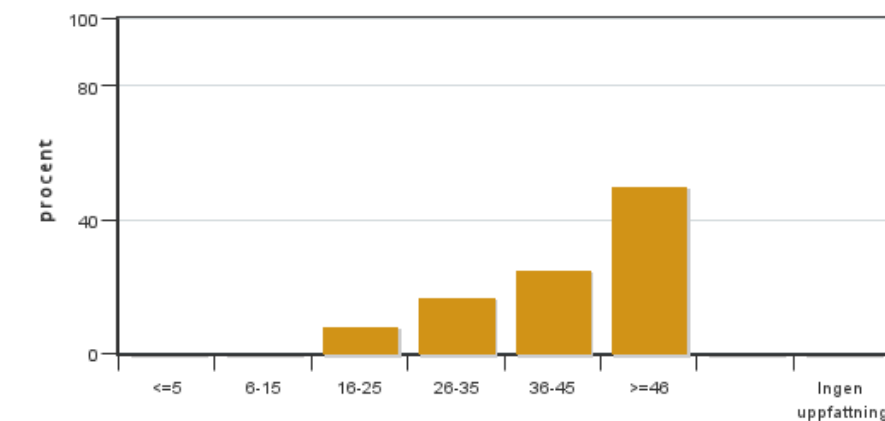


Antal svar: 12
 Medel: 2,7
 Median: 3

1: 3
 2: 0
 3: 4
 4: 1
 5: 1

Har ingen uppfattning: 3

12. Jag har i genomsnitt lagt ... timmar per vecka på kursen (inklusive schemalagd tid).

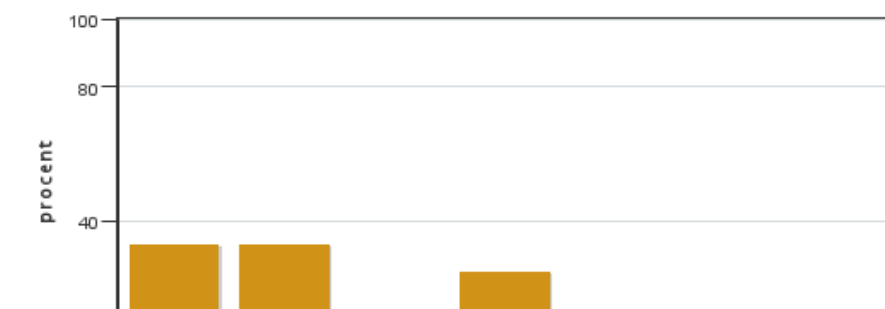


Antal svar: 12
 Medel: 39,7
 Median: 36-45

≤5: 0
 6-15: 0
 16-25: 1
 26-35: 2
 36-45: 3
 ≥46: 6

Har ingen uppfattning: 0

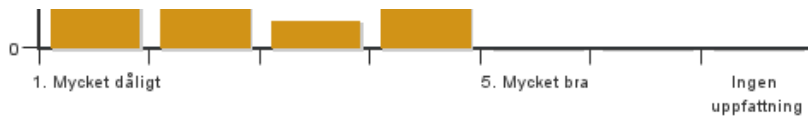
13. Om relevant, vad är ditt helhetsintryck av att hela eller delar av utbildningen genomförts på distans?



Antal svar: 12
 Medel: 2,3
 Median: 2

1: 4
 2: 4
 3: 1
 4: 3
 5: 0

Har ingen uppfattning: 0



14. Om relevant, vad fungerade väl i undervisningen på distans?

15. Om relevant, vad fungerade mindre väl i undervisningen på distans?

Kursledarens kommentarer

Tack för kommentarerna!

I år har vi haft några utmaningar som gjorde att kursomgången inte gick lika bra som det gjorde 2023. Vi hade några färre dagar i perioden samt att vi har haft sjukdom inom lärargruppen både innan och under perioden. Detta gjorde att vissa moment blev komprimerade och att vi hade mindre tid att rätta fel som sedan upptäcktas av er. Vi kommer att lägga extra krut på att granska allt material som läggs ut på Canvas till det kommande året! Några har kommenterat om att uppgiftsbeskrivningarna är otydliga. Vi kommer att se över dem igen till 2025 men det kan även vara så att det som efterfrågas är ganska nytt för dem flesta. Det finns inte bara ett rätt svar snarare flera sätt att lösa problemen.

Studentrepresentantens kommentarer

Knappt hälften av registrerade kursdeltagare svarar varför det är svårt att dra större slutsatser. Det är också få adderade kommentarer till frågorna vilket möjligen minskar möjligheten att tolka vissa svar i 1-4-frågorna.

Stor spridning över kursdeltagarnas tidigare kunskaper i förhållanden till kursens krav. Det verkar finnas behov av mer stöttning för vissa, framförallt på plats i skolan.

Angående kursinformation och tillgänglighet finns det frågor kring uppgifter/facit där flera räknepel ställt till det. Detta måste kollas upp till nästa kurs då detta varit ett påpekande från tidigare kursutvärdering.

Störst svarsfrekvens har frågorna som rör distansundervisningen varit. Här upplever flera svaranden att distansmomentet varit bra medan de tekniska aspekterna av zoom inte alltid fungerat lika bra. Distansundervisningen nämns som inkluderande medan andra menar att det blir ensamt på distans, samt att det är tungrovt med grupparbeten på zoom. Trubbel med att tillgodogöra sig räknedelen på zoom har funnits. Det har varit svårt att få hjälp i räknedelen. Kul med exkursioner som kunde genomföras utanför distansmomenten och ekologiveckan verkar uppskattad och fungerade bra på zoom.

Studenternas studieinsats anges vara relativt hög där över hälften av de svarande ansett lägga mer än 46 h per vecka på studierna. Detta kan dock ha varierat under kursens gång. Många upplevde sista veckorna på kursen som väldigt intensiva och ibland svåra, flera studenter uppger att de lagt mer tid på projekteringsuppgiften än vad som faktiskt var avsatt.