



## Introduktionskurs för landskapsingenjörer, och växtkunskap LK0358, 10161.2425

15 Hp  
Studietakt = 100%  
Nivå och djup = Grund  
Kursledare = Johan Ronnesjö

### Värderingsresultat

---

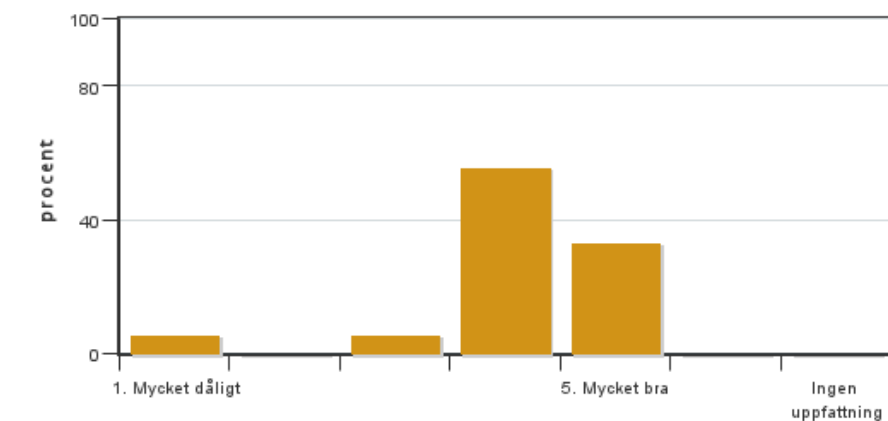
Värderingsperiod: 2024-10-24 - 2024-11-14

Antal svar 18  
Studentantal 31  
Svarsfrekvens 58 %

### Obligatoriska standardfrågor

---

#### 1. Mitt helhetsintryck av kursen är:

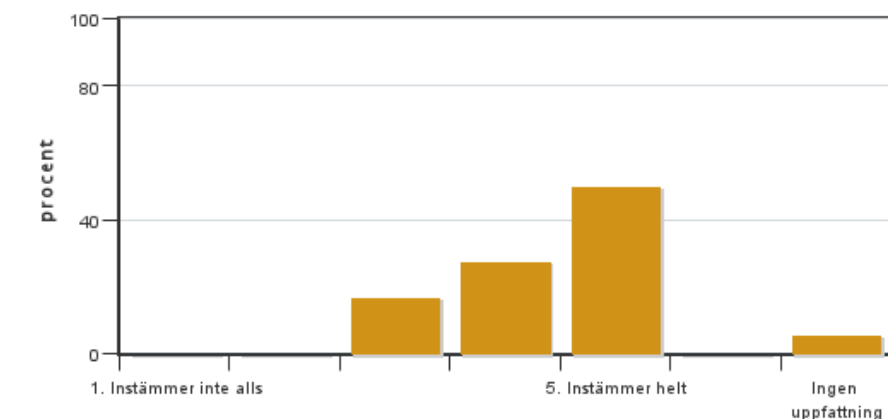


Antal svar: 18  
Medel: 4,1  
Median: 4

1: 1  
2: 0  
3: 1  
4: 10  
5: 6

Har ingen uppfattning: 0

#### 2. Jag anser att kursens innehåll hade en tydlig koppling till kursens lärandemål.

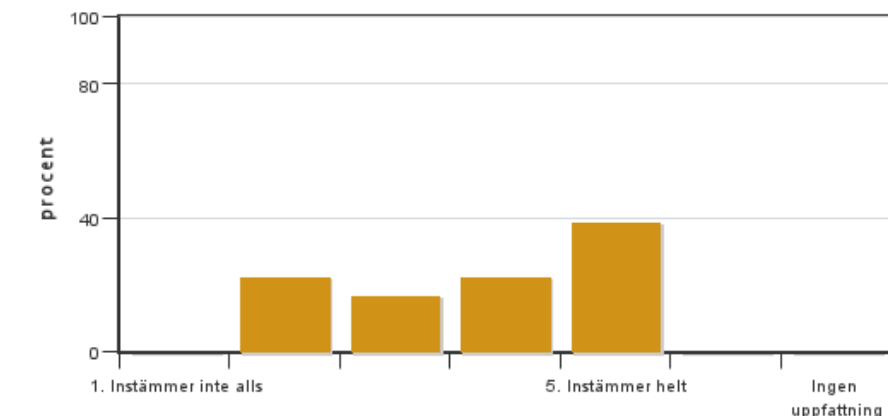


Antal svar: 18  
Medel: 4,4  
Median: 5

1: 0  
2: 0  
3: 3  
4: 5  
5: 9

Har ingen uppfattning: 1

**3. Mina förkunskaper var tillräckliga för att tillgodogöra mig kursen.**

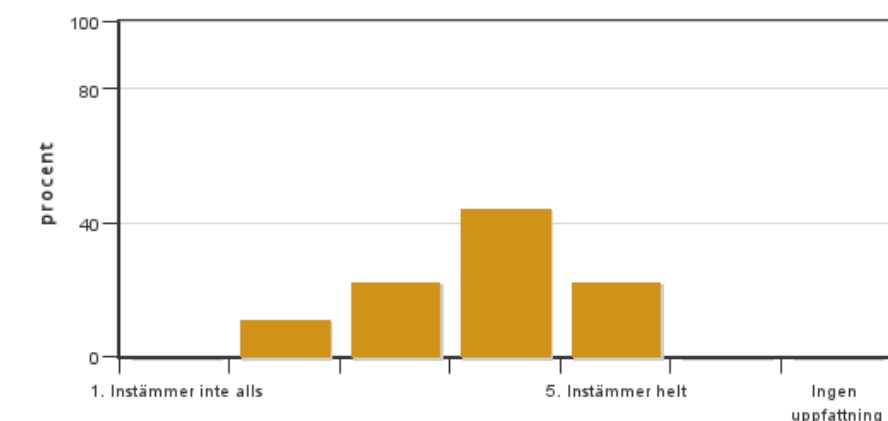


Antal svar: 18  
Medel: 3,8  
Median: 4

1: 0  
2: 4  
3: 3  
4: 4  
5: 7

Har ingen uppfattning: 0

**4. Jag anser att kursinformationen var lättillgänglig.**

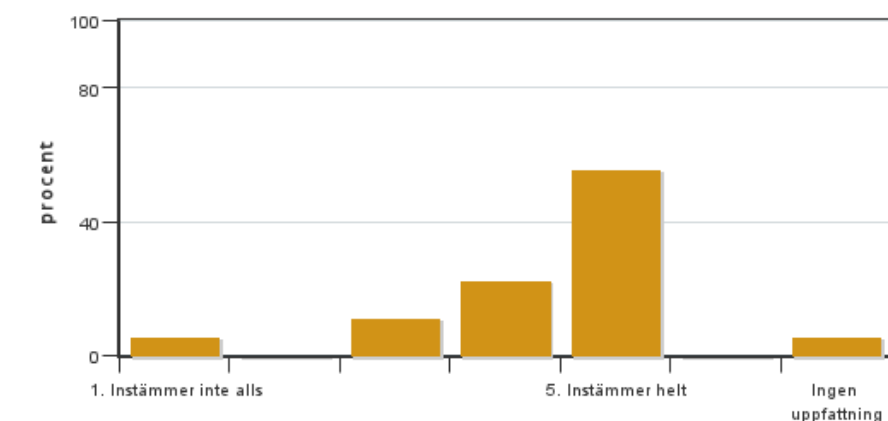


Antal svar: 18  
Medel: 3,8  
Median: 4

1: 0  
2: 2  
3: 4  
4: 8  
5: 4

Har ingen uppfattning: 0

**5. Kursens lärandemoment (föreläsningar, litteratur, övningar med mera) har stöttat mitt lärande.**

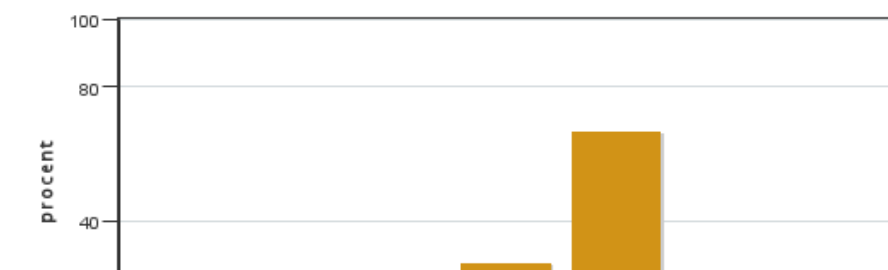


Antal svar: 18  
Medel: 4,3  
Median: 5

1: 1  
2: 0  
3: 2  
4: 4  
5: 10

Har ingen uppfattning: 1

**6. Jag anser att den sociala lärmiljön har varit inkluderande där olika tankar respekterades.**



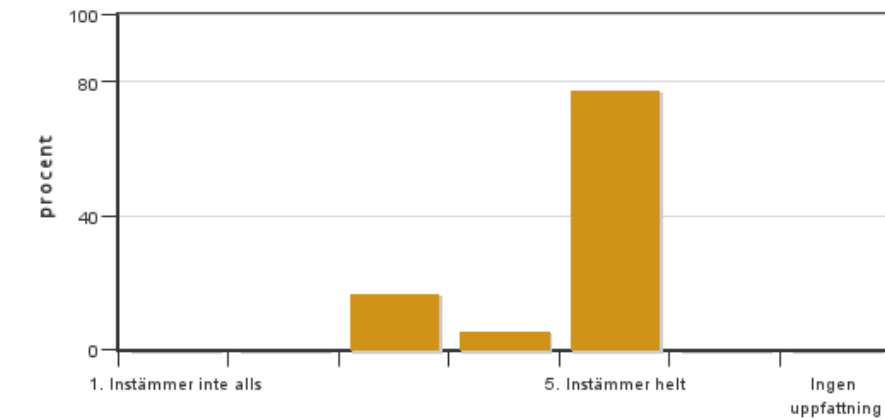
Antal svar: 18  
Medel: 4,6  
Median: 5

1: 0  
2: 0  
3: 1  
4: 5  
5: 12



Har ingen uppfattning: 0

**7. Jag anser att den fysiska lärmiljön (exempelvis lokaler och utrustning) var tillfredställande.**

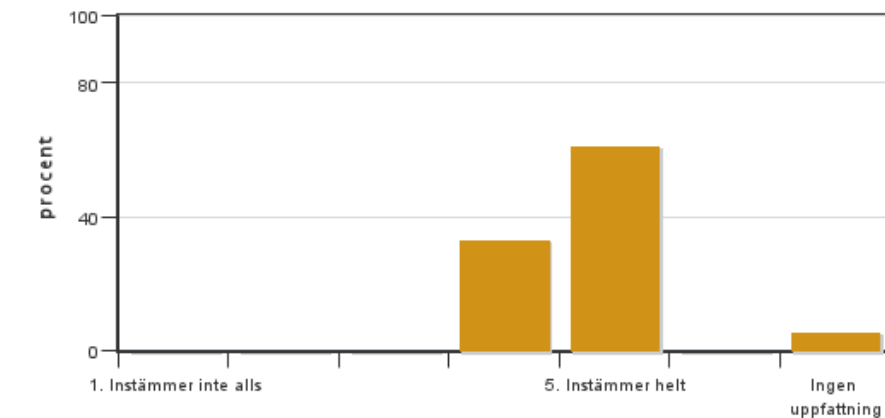


Antal svar: 18  
Medel: 4,6  
Median: 5

1: 0  
2: 0  
3: 3  
4: 1  
5: 14

Har ingen uppfattning: 0

**8. Examinationen/-erna gav mig möjlighet att visa vad jag lärt mig under kursen, se lärandemål.**

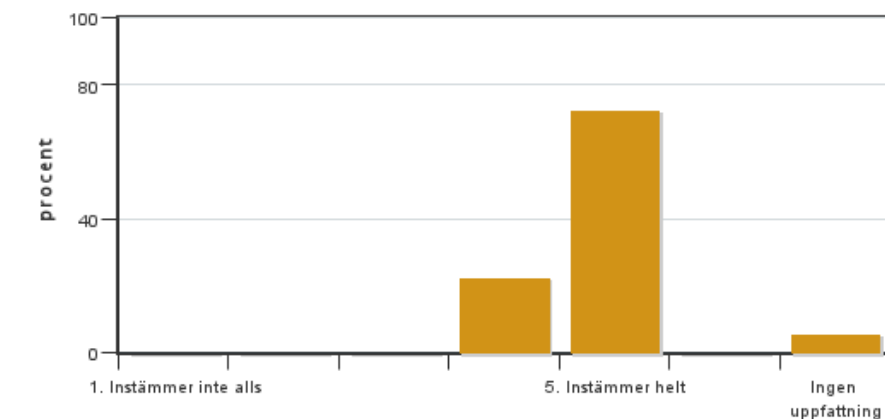


Antal svar: 18  
Medel: 4,6  
Median: 5

1: 0  
2: 0  
3: 0  
4: 6  
5: 11

Har ingen uppfattning: 1

**9. Jag anser att kursen har berört hållbar utveckling (miljömässig, social och/eller ekonomisk hållbarhet).**

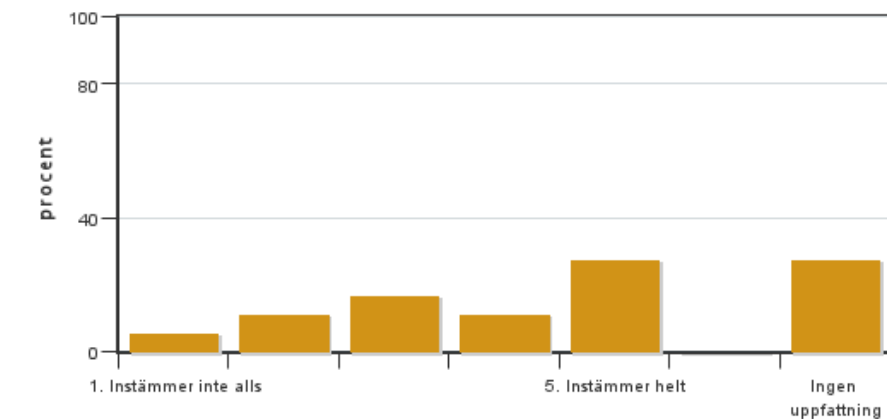


Antal svar: 18  
Medel: 4,8  
Median: 5

1: 0  
2: 0  
3: 0  
4: 4  
5: 13

Har ingen uppfattning: 1

**10. Jag anser att kursen har berört ett genus- och jämställdhetsperspektiv i innehåll och praktik (t. ex. perspektiv på ämnet, kurslitteratur, fördelning av taltid och förekomst av härskartekniker).**

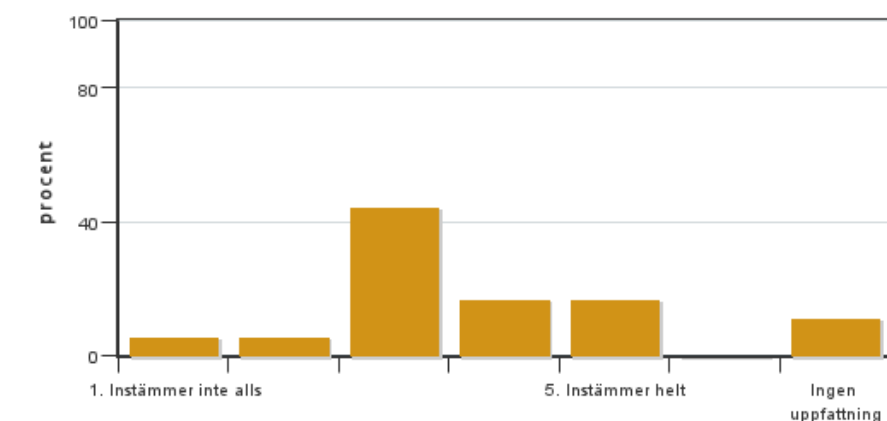


Antal svar: 18  
 Medel: 3,6  
 Median: 4

1: 1  
 2: 2  
 3: 3  
 4: 2  
 5: 5

Har ingen uppfattning: 5

### 11. Jag anser att kursen har berört internationella perspektiv.

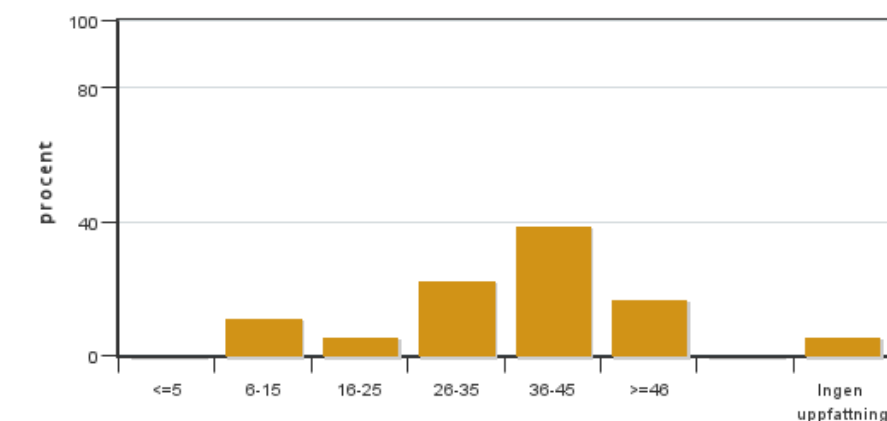


Antal svar: 18  
 Medel: 3,4  
 Median: 3

1: 1  
 2: 1  
 3: 8  
 4: 3  
 5: 3

Har ingen uppfattning: 2

### 12. Jag har i genomsnitt lagt ... timmar per vecka på kursen (inklusive schemalagd tid).



Antal svar: 18  
 Medel: 34,0  
 Median: 36-45

≤5: 0  
 6-15: 2  
 16-25: 1  
 26-35: 4  
 36-45: 7  
 ≥46: 3

Har ingen uppfattning: 1

## Kursledarens kommentarer

Verkligen stort tack för er feedback!

Vi nådde tyvärr inte nivån av 80% svarsfrekvens men jag tror ändå svaren går att ta med oss i utvecklingen av kursen till nästa år. Det går alltid att vidareutveckla och förbättra en kurs, men 4.1 är ett bra samlat betyg. Grupparbeten har fått en del kommentarer då det är svårt att veta vilka som kommer gå hela kursen. Det ordas till nästa år. Likaså sen ankomst har stort lektioner, den biten är påfrestande för oss lärare också och det kan vara viktigt att sprida den tanken.

Studietakten har fått en del kommentarer som tas med inför nästa års planering som nu pågår.

Kursinformation kan ibland vara lite svårt att få ut i rätt tid och ordning samt att Canvas kan vara svårt att sätta sig in i till en början.

Studiemiljön får ständigt relevant kritik då luften är dålig i många av Ulls lokaler. Det har vi fört vidare men åtgärderna är för små för att det ska märkas tyvärr.

I övrigt har det varit höga värden på delarna och många positiva kommentarer. Det är kul att se att exkursioner och kursen i sig givit mycket ny insikt om yrket.

Som kursledare har det som alltid varit rolig och intressant att möta er och lära känna en ny klass. Jag ser fram emot de kommande åren med er. Frågor är alltid välkomna och det är den del som gör yrket roligt och utvecklande samt mötet med er studenter. Det kommer bli bra landskapsingenjörer av er.

## **Studentrepresentantens kommentarer**

Studentrepresentanten har inte lämnat några kommentarer

---

Kontakta support: [support@slu.se](mailto:support@slu.se) - 018-67 6600