



## Självständigt arbete i livsmedelsvetenskap - magisterprogrammet i livsmedelstillsyn EX1008, 40194.2324

15 Hp  
Studietakt = 100%  
Nivå och djup = Avancerad  
Kursledare = Mattias Eriksson

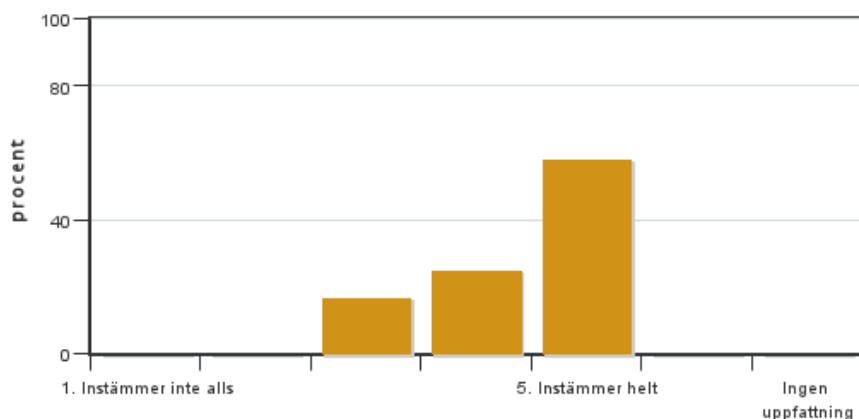
### Värderingsresultat

Värderingsperiod: 2024-05-26 - 2024-06-04

Antal svar 12  
Studentantal 15  
Svarsfrekvens 80 %

### Obligatoriska standardfrågor

#### 1. Jag är nöjd med genomförandet av mitt självständiga arbete

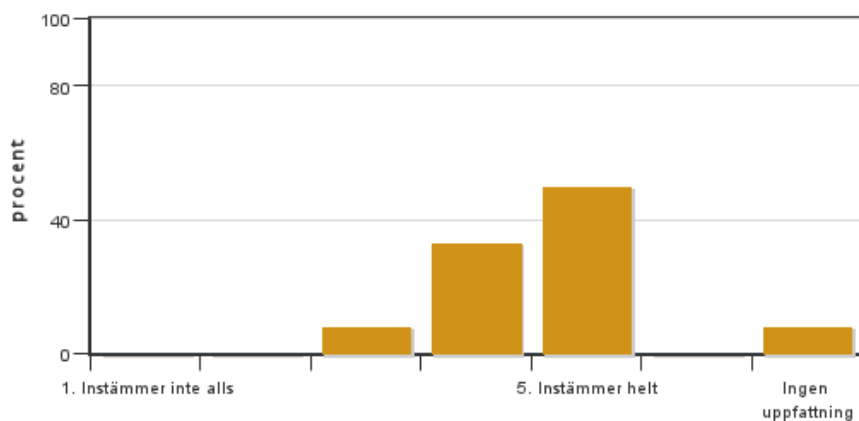


Antal svar: 12  
Medel: 4,4  
Median: 5

1: 0  
2: 0  
3: 2  
4: 3  
5: 7

Har ingen uppfattning: 0

#### 2. Min förmåga att arbeta självständigt har utvecklats efter genomförandet av mitt självständiga arbete

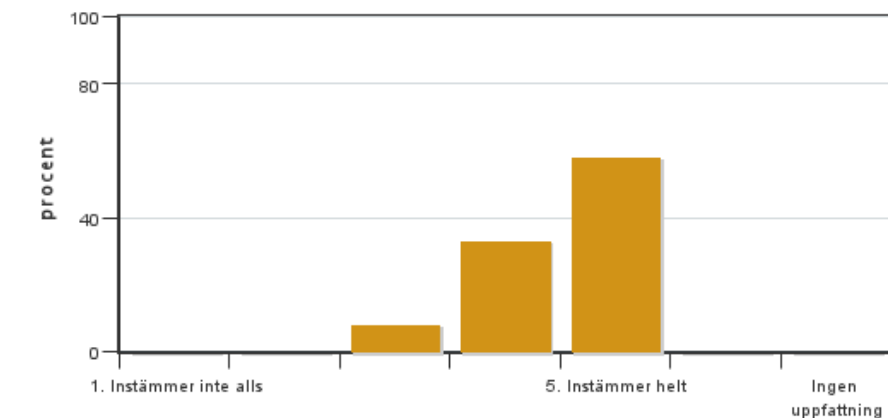


Antal svar: 12  
Medel: 4,5  
Median: 5

1: 0  
2: 0  
3: 1  
4: 4  
5: 6

Har ingen uppfattning: 1

**3. Mina förkunskaper var tillräckliga för att genomföra mitt självständiga arbete**

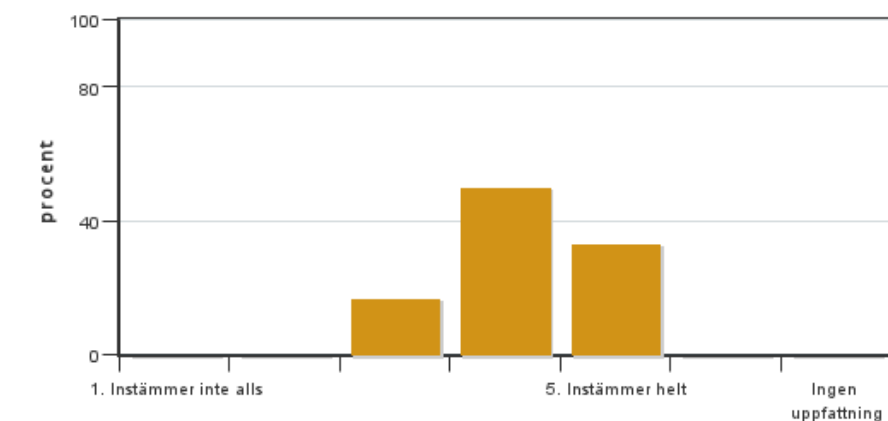


Antal svar: 12  
Medel: 4,5  
Median: 5

1: 0  
2: 0  
3: 1  
4: 4  
5: 7

Har ingen uppfattning: 0

**4. Administrationen (inklusive informationen) kring det självständiga arbetet har fungerat bra**

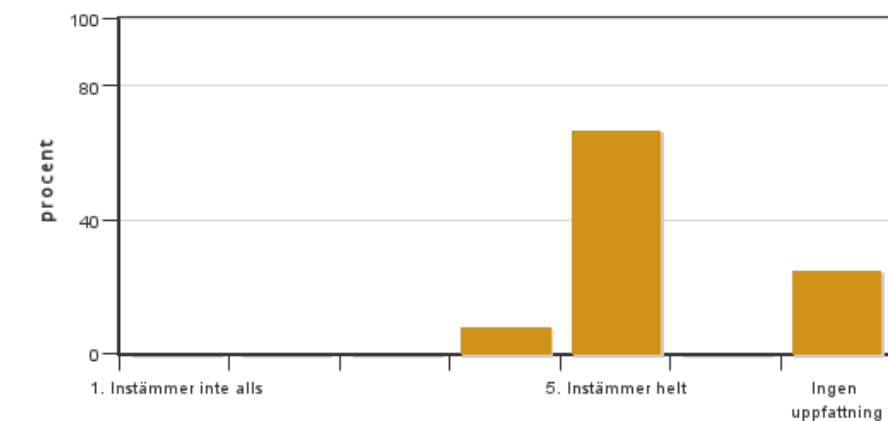


Antal svar: 12  
Medel: 4,2  
Median: 4

1: 0  
2: 0  
3: 2  
4: 6  
5: 4

Har ingen uppfattning: 0

**5. Jag anser att den sociala lärmiljön har varit inkluderande (tex olika tankar respekterades, jämställdhetsaspekter, ingen förekomst av härskartekniker)**



Antal svar: 12  
Medel: 4,9  
Median: 5

1: 0  
2: 0  
3: 0  
4: 1  
5: 8

Har ingen uppfattning: 3

**6. Jag anser att den fysiska lärmiljön (tex utrustning och andra resurser) var tillfredställande**



Antal svar: 12  
Medel: 4,4  
Median: 5

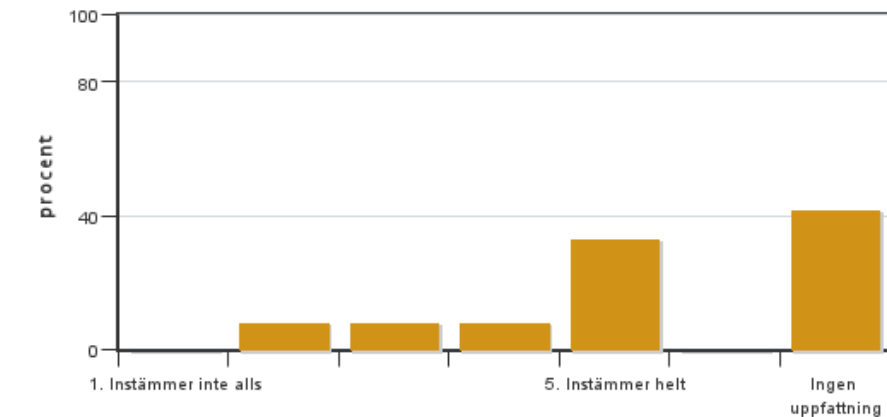
1: 0  
2: 0  
3: 1  
4: 3



5: 5

Har ingen uppfattning: 3

**7. Jag anser att kursen har berört hållbar utveckling (miljömässig, social och/eller ekonomisk hållbarhet)**



Antal svar: 12

Medel: 4,1

Median: 5

1: 0

2: 1

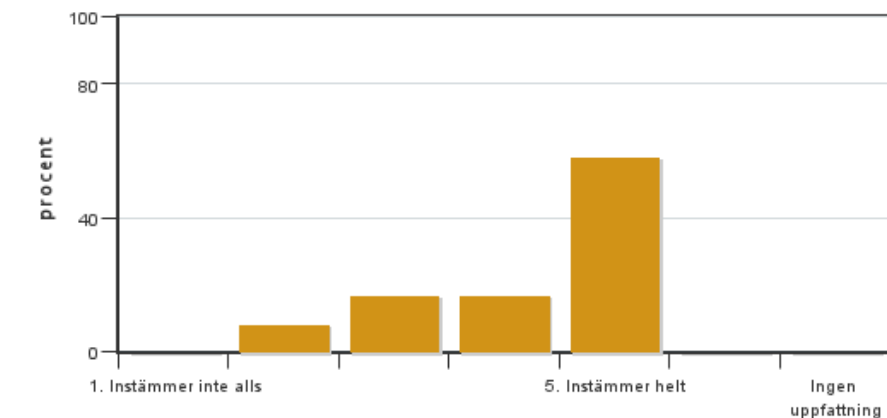
3: 1

4: 1

5: 4

Har ingen uppfattning: 5

**8. Jag har fått tillfredsställande handledning för att kunna genomföra mitt självständiga arbete**



Antal svar: 12

Medel: 4,3

Median: 5

1: 0

2: 1

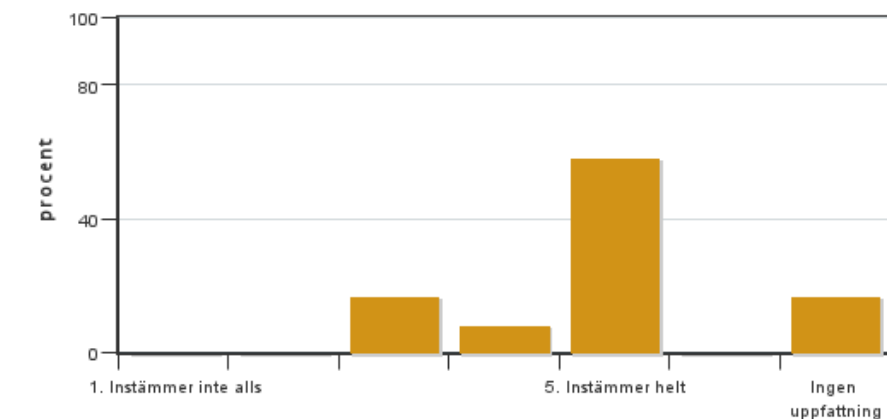
3: 2

4: 2

5: 7

Har ingen uppfattning: 0

**9. Jag fick konstruktiv återkoppling på den skriftliga delen av mitt arbete**



Antal svar: 12

Medel: 4,5

Median: 5

1: 0

2: 0

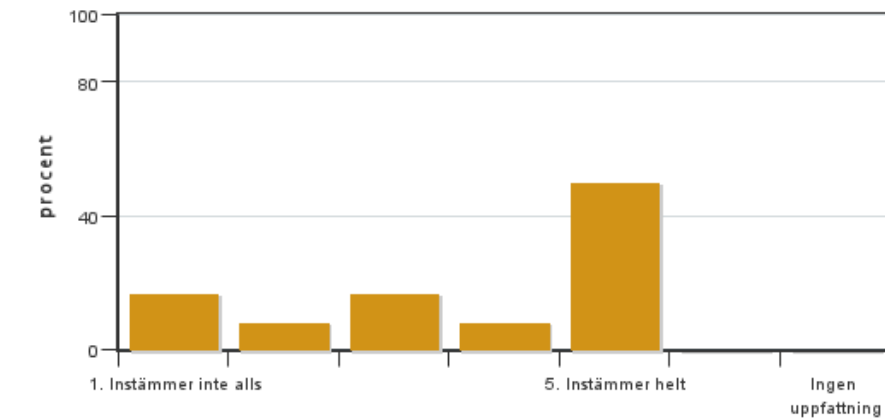
3: 2

4: 1

5: 7

Har ingen uppfattning: 2

**10. Jag fick konstruktiv återkoppling vid den muntliga presentationen av mitt arbete**

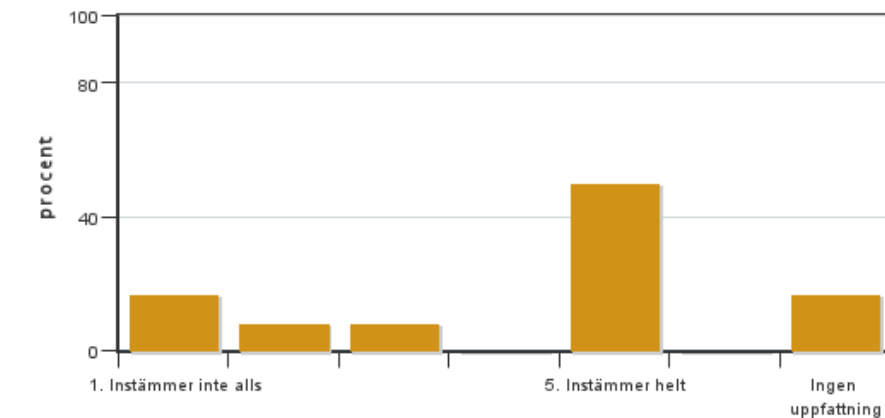


Antal svar: 12  
Medel: 3,7  
Median: 4

1: 2  
2: 1  
3: 2  
4: 1  
5: 6

Har ingen uppfattning: 0

### 11. Jag fick konstruktiv återkoppling på min opposition på en annan students arbete



Antal svar: 12  
Medel: 3,7  
Median: 5

1: 2  
2: 1  
3: 1  
4: 0  
5: 6

Har ingen uppfattning: 2

### 12. Övriga kommentarer

#### Kursledarens kommentarer

Överlag visar kursutvärderingen att studenterna är väldigt nöjda med kursen och hur den har genomförts, även om det alltid går att förbättra informationsspridningen.

En av de största utmaningarna på årets kurs har varit att hitta lämpliga handledare åt alla studenter, då det varit ovanligt många studenter jämfört med tidigare år. Det är såklart positivt att många studenter väljer att gå kursen, men många studenter betyder att det blir utmanande att hitta erfarna handledare med rätt ämneskunskaper till alla. Eftersom handledaren är studenterna främsta lärarkontakt under kursen blir studenternas intryck av kursen väldigt beroende av vem de har haft som handledare, och vilka förutsättningar dessa handledare har haft att göra ett bra jobb.

#### Studentrepresentantens kommentarer

Hej!

En riktig lärorik utbildning, så beskriver alla studenter det här programmet.

Studenterna var mycket nöjda med genomförandet av sina självständiga arbeten, även om några var stressade mot slutet och inte hade tillräckliga kunskaper i arbetsplaneringen. De anser att deras förmåga att arbeta självständigt har utvecklats genom genomförandet av de självständiga arbetena, särskilt tack vare den tillfredsställande handledningen i allmänhet. Den inledande föreläsningen i forskningsmetodik i början av kursen hjälpte till så att studenternas förkunskaper var tillräckliga för genomförandet av deras självständiga arbeten. Kursen har även berört hållbar utveckling. De flesta av studenterna fick konstruktiv återkoppling på den skriftliga delen av sitt arbete, inklusive vid handledningen, den muntliga presentationen och oppositionen. Administrationen (inklusive

informationen) kring det självständiga arbetet har fungerat bra, men det finns några punkter som behövde vara tydligare för vissa studenter i kursen: behovet av en extern handledare, hur opponeringen skulle gå till, inlämning av slutarbetet och information kring uppsatsens struktur.

Studenterna tror att de har lärt sig mycket under den här kursen och anser att det var roligt men även utmanande att skriva självständigt arbete. Det var bra att få välja att skriva själv eller med en annan student. Det skulle kunna vara användbart med någon typ av hållpunkter under kursens gång, till exempel ett seminarium vid två utspridda tillfällen, för att kunna utbyta idéer och synpunkter kring olika svårigheter.

En student tyckte att det skulle vara bättre om informationsmejl i första hand kan gå ut på Canvas eller via SLU:s mejl.

Slutligen tackar vi vår kursansvarig, Mattias Eriksson.

Kursens studentrepresentant

Fardos Almushref

---

Kontakta support: [support@slu.se](mailto:support@slu.se) - 018-67 6600