



Introduktion till makroekonomi NA0187, 10383.2324

7.5 Hp

Studietakt = 100%

Nivå och djup = Grund

Kursledare = Shon Ferguson

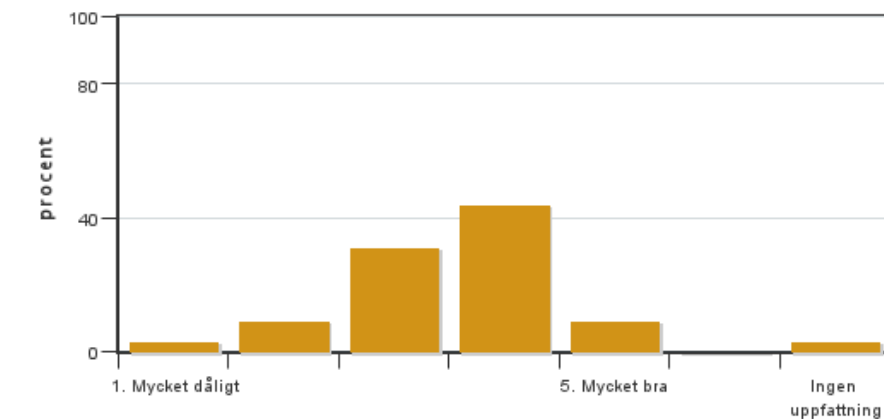
Värderingsresultat

Värderingsperiod: 2023-09-20 - 2023-10-11

Antal svar	32
Studentantal	87
Svarsfrekvens	36 %

Obligatoriska standardfrågor

1. Mitt helhetsintryck av kursen är:

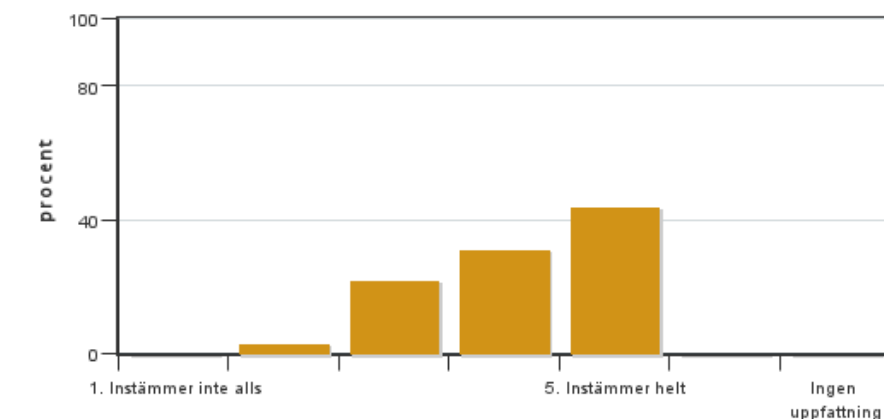


Antal svar: 32
Medel: 3,5
Median: 4

1: 1
2: 3
3: 10
4: 14
5: 3

Har ingen uppfattning: 1

2. Jag anser att kursens innehåll hade en tydlig koppling till kursens lärandemål.

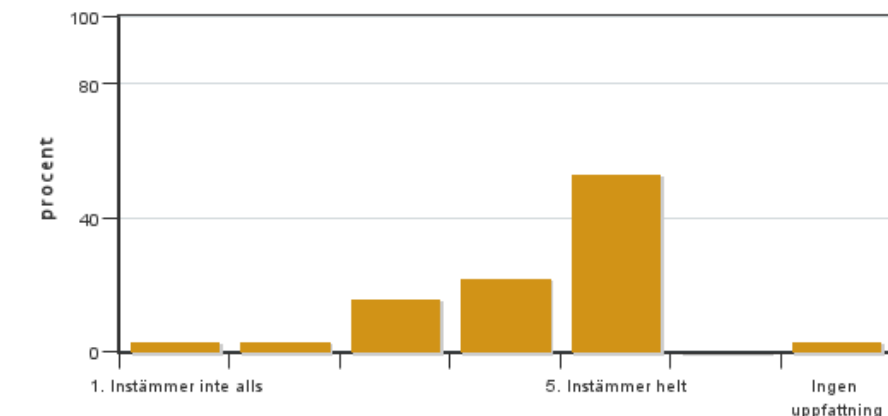


Antal svar: 32
Medel: 4,2
Median: 4

1: 0
2: 1
3: 7
4: 10
5: 14

Har ingen uppfattning: 0

3. Mina förkunskaper var tillräckliga för att tillgodogöra mig kursen.

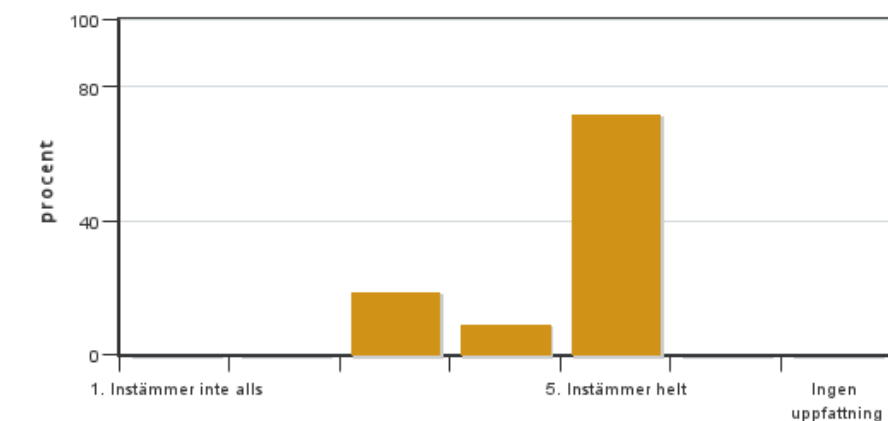


Antal svar: 32
Medel: 4,2
Median: 5

1: 1
2: 1
3: 5
4: 7
5: 17

Har ingen uppfattning: 1

4. Jag anser att kursinformationen var lättillgänglig.

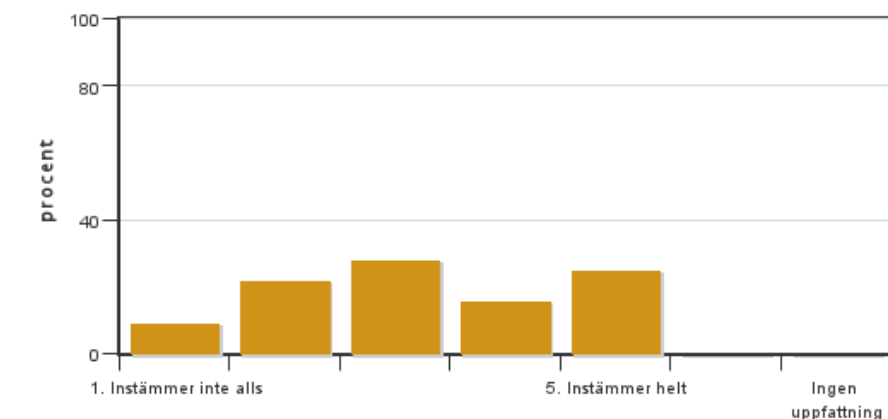


Antal svar: 32
Medel: 4,5
Median: 5

1: 0
2: 0
3: 6
4: 3
5: 23

Har ingen uppfattning: 0

5. Kursens lärandemoment (föreläsningar, litteratur, övningar med mera) har stöttat mitt lärande.



Antal svar: 32
Medel: 3,3
Median: 3

1: 3
2: 7
3: 9
4: 5
5: 8

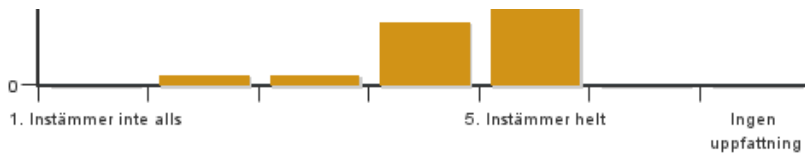
Har ingen uppfattning: 0

6. Jag anser att den sociala lärmiljön har varit inkluderande där olika tankar respekterades.



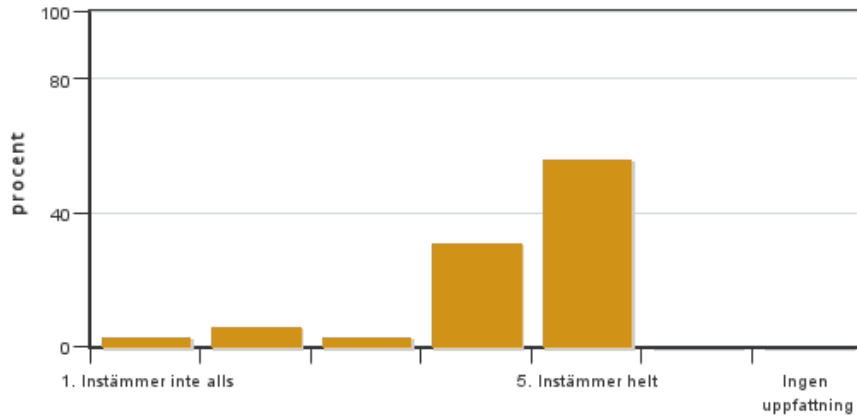
Antal svar: 32
Medel: 4,7
Median: 5

1: 0
2: 1
3: 1
4: 6
5: 24



Har ingen uppfattning: 0

7. Jag anser att den fysiska lärmiljön (exempelvis lokaler och utrustning) var tillfredställande.

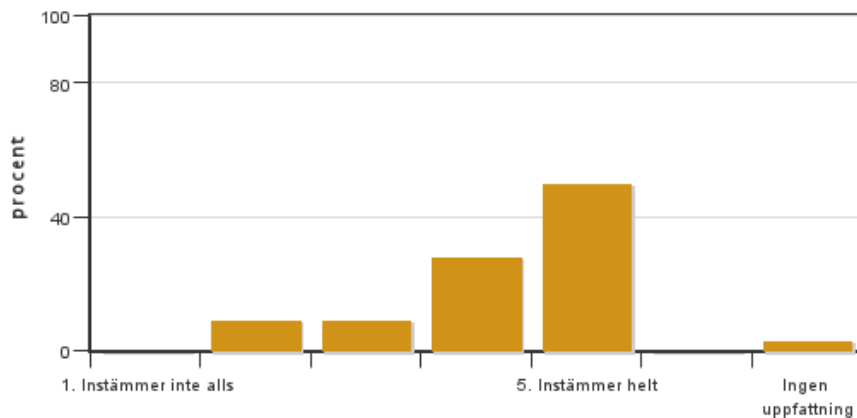


Antal svar: 32
Medel: 4,3
Median: 5

1: 1
2: 2
3: 1
4: 10
5: 18

Har ingen uppfattning: 0

8. Examinationen/-erna gav mig möjlighet att visa vad jag lärt mig under kursen, se lärandemål.

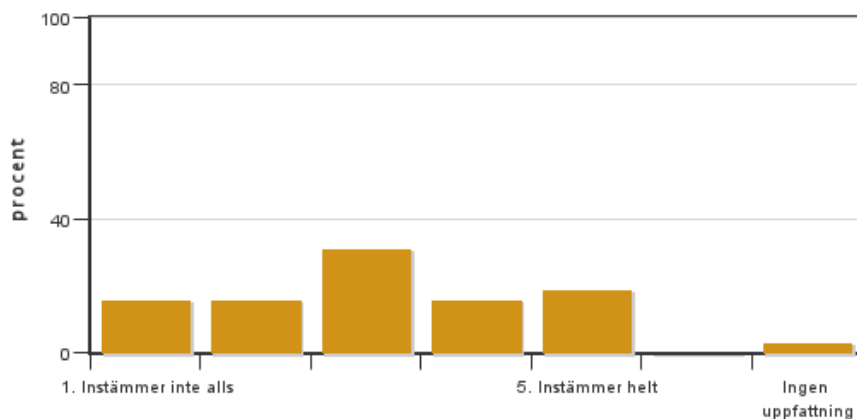


Antal svar: 32
Medel: 4,2
Median: 5

1: 0
2: 3
3: 3
4: 9
5: 16

Har ingen uppfattning: 1

9. Jag anser att kursen har berört hållbar utveckling (miljömässig, social och/eller ekonomisk hållbarhet).

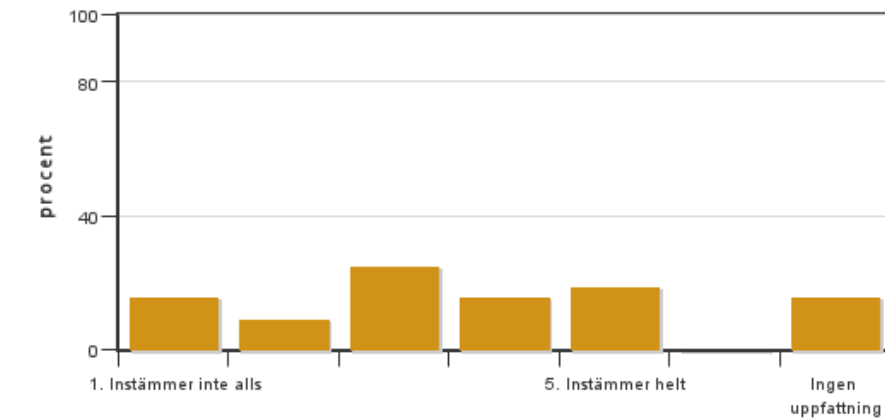


Antal svar: 32
Medel: 3,1
Median: 3

1: 5
2: 5
3: 10
4: 5
5: 6

Har ingen uppfattning: 1

10. Jag anser att kursen har berört ett genus- och jämställdhetsperspektiv i innehåll och praktik (t. ex. perspektiv på ämnet, kurslitteratur, fördelning av taltid och förekomst av härskartekniker).

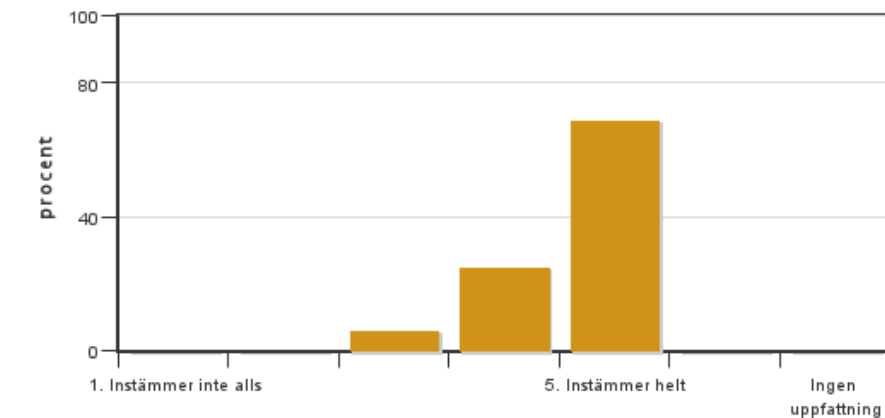


Antal svar: 32
 Medel: 3,1
 Median: 3

1: 5
 2: 3
 3: 8
 4: 5
 5: 6

Har ingen uppfattning: 5

11. Jag anser att kursen har berört internationella perspektiv.

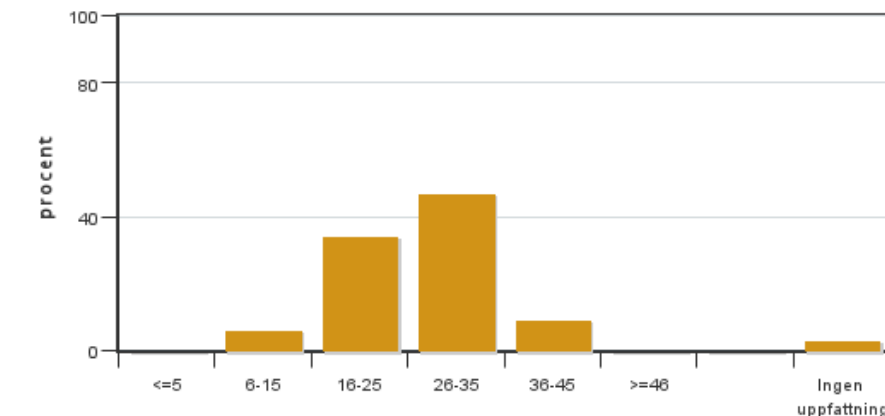


Antal svar: 32
 Medel: 4,6
 Median: 5

1: 0
 2: 0
 3: 2
 4: 8
 5: 22

Har ingen uppfattning: 0

12. Jag har i genomsnitt lagt ... timmar per vecka på kursen (inklusive schemalagd tid).



Antal svar: 32
 Medel: 26,1
 Median: 26-35

≤5: 0
 6-15: 2
 16-25: 11
 26-35: 15
 36-45: 3
 ≥46: 0

Har ingen uppfattning: 1

Kursledarens kommentarer

Tack till alla som fyllde i kursvärderingen, och tack till studentrepresentanten för alla värdefulla diskussioner och kommentarer.

Jag tolkar resultaten som att kursens upplägg inte fungerar för alla studenter. Det är alltid en utmaning att hitta en struktur som fungerar för alla, men jag tror att det finns utrymme för förbättringar här. Det verkar som en del studenter skulle vilja ha mer vägledning rörande de allmänna teorier inom makroekonomi istället för att jobba med exempel hela tiden. Att det saknas tydliga skriftliga lärandemål inom varje kapitel kanske skapar förvirring.

Inför nästa år kommer jag att jobba med att förbättra kursens struktur så att det blir mer tydligt.

Studentrepresentantens kommentarer

- Kursen hade ett bra tempo, och föreläsningssanteckningar gjorde det lättare att följa med under föreläsningarna. Dock upplevdes vissa begreppsförklaringarna som korta och otydliga ibland. Powerpoint hade gjort det teoretiska lättare samt att utgå från begrepp mer övergripande snarare från en frågeställning.
- Bra med hemtenta, fick en att sätta sig in i ämnet. Dock svår för att frågorna rörde hela litteraturen som man ännu inte hade läst.
- Uppskattades att kurslitteratur, övningar, videolösningar och exempeltentor var lättillgängliga på canvas.
- Bra att man lärde sig begreppen på både engelska och svenska, dock skapade hoppet mellan engelska och svenska lite förvirring.
- Modellekonomierna var svår att skilja från den övriga texten i litteraturen. Definitionslistor utifrån litteraturen hade hjälpt.
- Fler nutida exempel hade uppskattas samt fler perspektiv på de olika delarna av kurslitteraturen.

Kontakta support: support@slu.se - 018-67 6600