



Biologi BI1112, 30368.2324

5 Hp

Studietakt = 35%

Nivå och djup = Grund

Kursledare = Per-Olof Lundquist

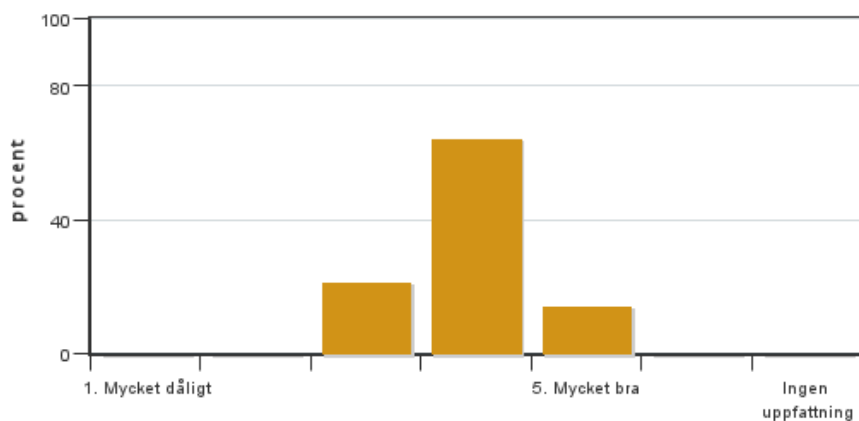
Värderingsresultat

Värderingsperiod: 2024-03-12 - 2024-04-02

Antal svar 14
Studentantal 50
Svarsfrekvens 28 %

Obligatoriska standardfrågor

1. Mitt helhetsintryck av kursen är:

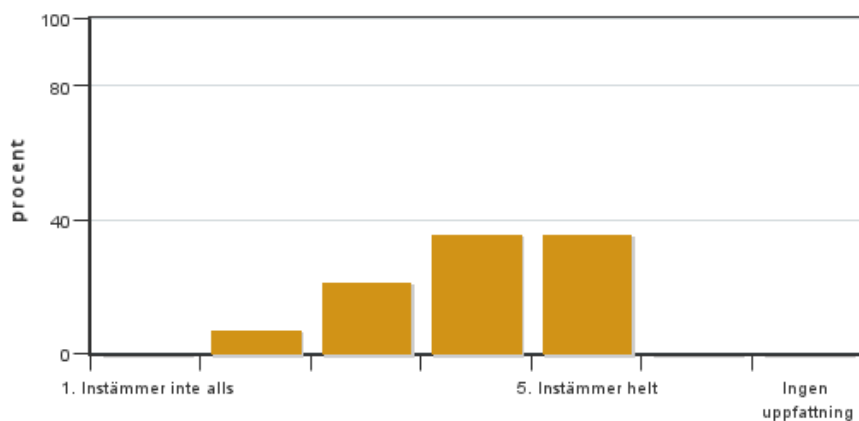


Antal svar: 14
Medel: 3,9
Median: 4

1: 0
2: 0
3: 3
4: 9
5: 2

Har ingen uppfattning: 0

2. Jag anser att kursens innehåll hade en tydlig koppling till kursens lärandemål.

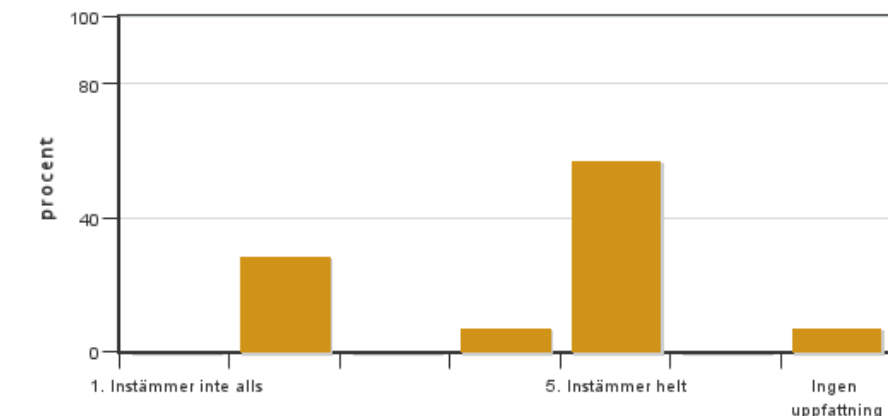


Antal svar: 14
Medel: 4,0
Median: 4

1: 0
2: 1
3: 3
4: 5
5: 5

Har ingen uppfattning: 0

3. Mina förkunskaper var tillräckliga för att tillgodogöra mig kursen.

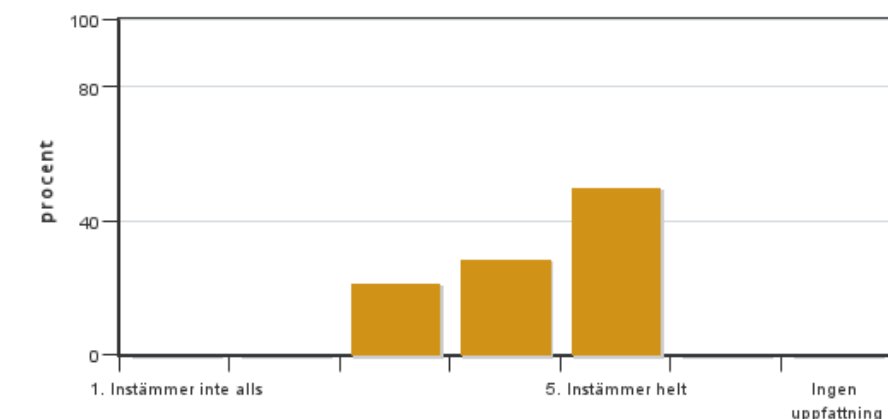


Antal svar: 14
Medel: 4,0
Median: 5

1: 0
2: 4
3: 0
4: 1
5: 8

Har ingen uppfattning: 1

4. Jag anser att kursinformationen var lättillgänglig.

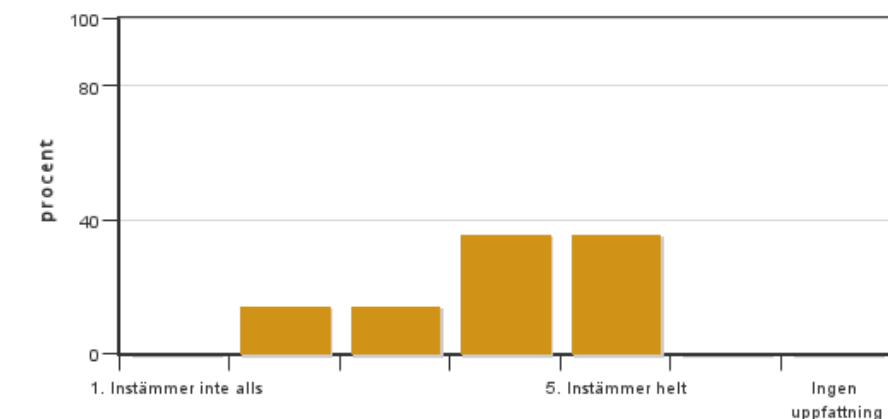


Antal svar: 14
Medel: 4,3
Median: 4

1: 0
2: 0
3: 3
4: 4
5: 7

Har ingen uppfattning: 0

5. Kursens lärandemoment (föreläsningar, litteratur, övningar med mera) har stöttat mitt lärande.

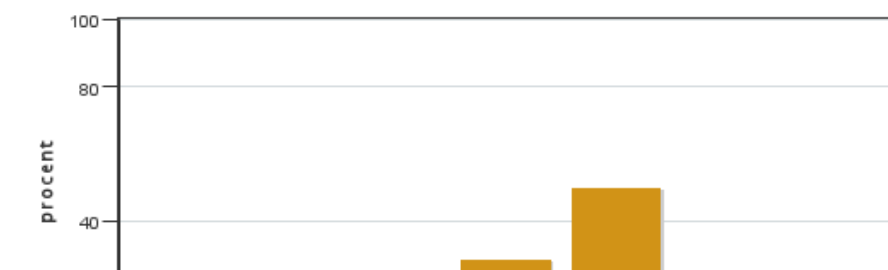


Antal svar: 14
Medel: 3,9
Median: 4

1: 0
2: 2
3: 2
4: 5
5: 5

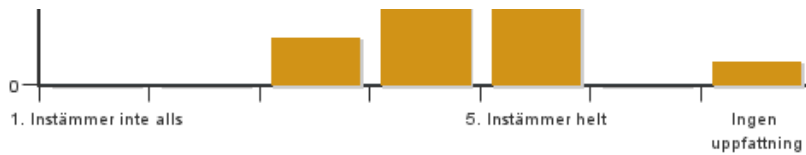
Har ingen uppfattning: 0

6. Jag anser att den sociala lärmiljön har varit inkluderande där olika tankar respekterades.



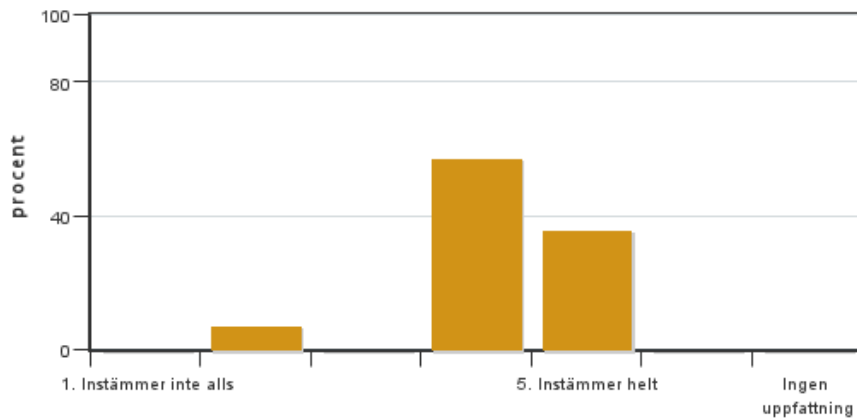
Antal svar: 14
Medel: 4,4
Median: 5

1: 0
2: 0
3: 2
4: 4
5: 7



Har ingen uppfattning: 1

7. Jag anser att den fysiska lärmiljön (exempelvis lokaler och utrustning) var tillfredställande.

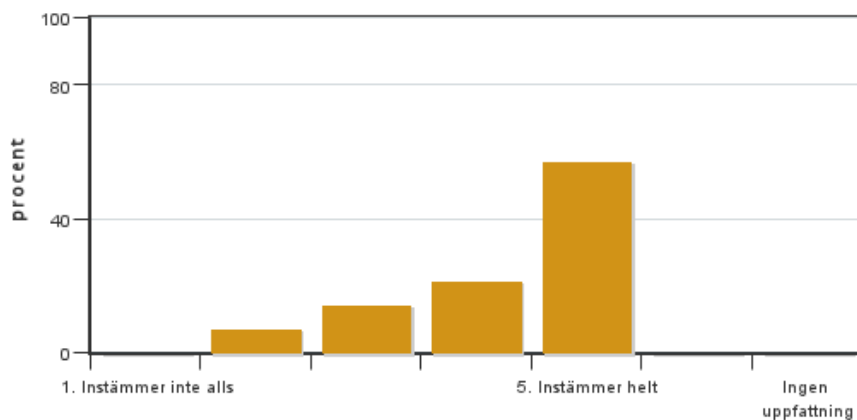


Antal svar: 14
Medel: 4,2
Median: 4

1: 0
2: 1
3: 0
4: 8
5: 5

Har ingen uppfattning: 0

8. Examinationen/-erna gav mig möjlighet att visa vad jag lärt mig under kursen, se lärandemål.

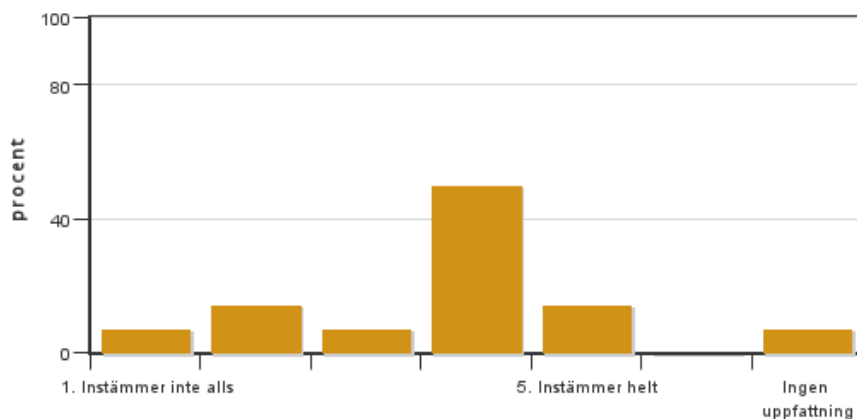


Antal svar: 14
Medel: 4,3
Median: 5

1: 0
2: 1
3: 2
4: 3
5: 8

Har ingen uppfattning: 0

9. Jag anser att kursen har berört hållbar utveckling (miljömässig, social och/eller ekonomisk hållbarhet).

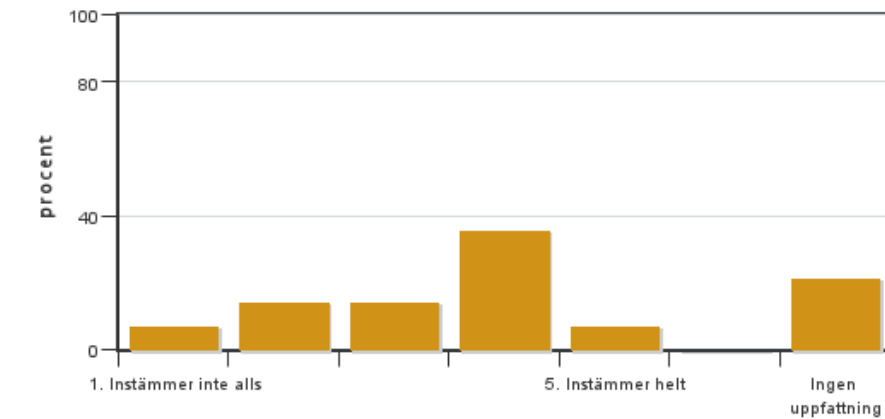


Antal svar: 14
Medel: 3,5
Median: 4

1: 1
2: 2
3: 1
4: 7
5: 2

Har ingen uppfattning: 1

10. Jag anser att kursen har berört ett genus- och jämställdhetsperspektiv i innehåll och praktik (t. ex. perspektiv på ämnet, kurslitteratur, fördelning av taltid och förekomst av härskartekniker).

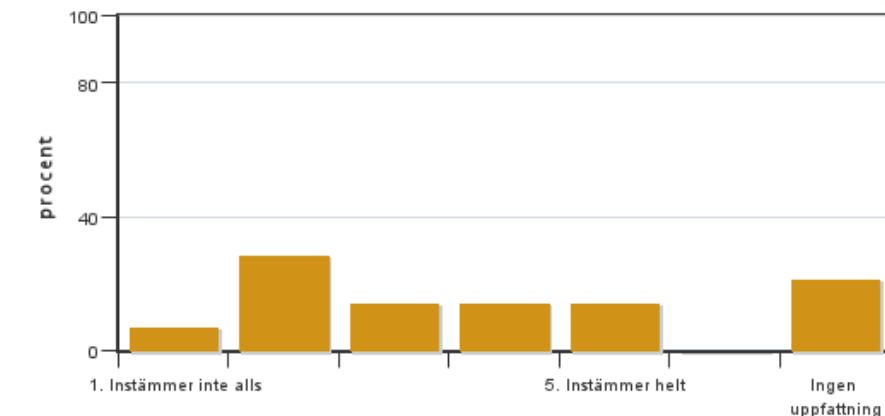


Antal svar: 14
 Medel: 3,3
 Median: 4

1: 1
 2: 2
 3: 2
 4: 5
 5: 1

Har ingen uppfattning: 3

11. Jag anser att kursen har berört internationella perspektiv.

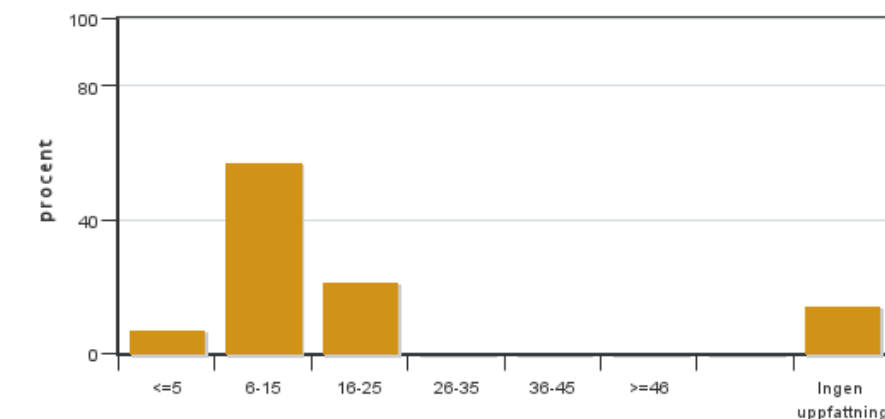


Antal svar: 14
 Medel: 3,0
 Median: 3

1: 1
 2: 4
 3: 2
 4: 2
 5: 2

Har ingen uppfattning: 3

12. Jag har i genomsnitt lagt ... timmar per vecka på kursen (inklusive schemalagd tid).



Antal svar: 14
 Medel: 11,9
 Median: 6-15

≤5: 1
 6-15: 8
 16-25: 3
 26-35: 0
 36-45: 0
 ≥46: 0

Har ingen uppfattning: 2

Kursledarens kommentarer

Läraren har inte lämnat några kommentarer

Studentrepresentantens kommentarer

Kursens utvärdering hade en relativt låg frekvens på 14 av 50 studenter vilket motsvarar 28%, detta innebär en risk att sammanfattningen inte innehåller åsikter som speglar resterande studenter. Vänligen ta hänsyn till detta.

Studenternas helhetsintryck är positivt där majoriteten tycker att kursen har varit givande med intressant och roligt

innehåll. En del känner att det har varit oklarheter kring vilka kunskaper och vilken nivå som förväntats. Detta beror bland annat på att innehållet har varit brett.

Bland studenterna skiljer det sig mycket kring om förkunskaperna var tillräckliga eller ej. Detta beror främst på valet av gymnasieutbildning där en del har läst biologi 1 och 2 medan andra endast har läst biologi på högstadienivå. I och med detta kändes kursen som repetition för vissa och därmed för långsamt tempo medan andra hade svårt att hänga med i tempot.

Överlag har den fysiska miljön uppfattats som positiv med fina lokaler samt omgivande natur. Många studenter tycker att lokalerna har varit för kalla och en del känner att ventilationen i vissa av undervisningshusets salar har varit dålig.

Upplägget på studium med allt material uppskattades av studenterna som ansåg att det var enkelt att hitta det som söktes. Studenterna tyckte att det var väldigt bra att föreläsningarna låg ute i form av PowerPoints då detta bland annat används vid tentamens-plugg. I vissa fall var PowerPointsen lite vilseledande i titlarna samt väldigt långa med för mycket innehåll. Många av studenterna tyckte att läroboken inte var till någon hjälp och att den inte behövdes. Studenterna tyckte att proportionerna mellan de olika teknikerna (föreläsningar, gruppdiskussioner, laborationer osv.) var bra. En del studenter önskar fler föreläsningar på samma dag då man tagit sig ut till SLU, detta kan dock vara svårt att få till då andra kurser på UU läses med andra program.

Kursens föreläsare har fått mycket positiv kritik kring bland annat positivitet och väl bemötande. Många känner att de har kunnat ställa frågor under föreläsningarna samt att samarbetet mellan student och lärare har varit bra. En del tycker att föreläsarna har pratat fort och mumlat lite.

Kursens innehåll ansågs för brett enligt många studenter som bland annat syftar på att föreläsningarna var för mastiga och innehållet inte alltid var relevant. En del studenter valde att inte gå på föreläsningarna bland annat då innehållet kunde tas in på annat håll samt att SLU ligger långt bort. De flesta studenter tyckte att arbetsbördan på kursen låg på nivån för motsvarande 5hp. Studenterna hade blandade åsikter kring laborationerna, många önskar att mitosen inte var en torrlab. Det uppskattades ej att ha laboration tätt inpå tentamen. Mer tydlighet behövdes kring vilka moment som är obligatoriska.

Majoriteten av studenterna har uppfattat tentamen som ett bra sätt att visa upp kunskaperna från kursen. Många tyckte att uppgifterna hade en bra blandning med tydligt upplägg samt att det var en bra blandning mellan långsvars- och kryssfrågor. En del tyckte att det var bra att djurfysiologin inte examinerades på tentamen och en del önskade att den delen också hade varit med. Många tyckte att det var svårt att förstå hur djupgående frågorna på tentamen skulle vara samt vilket innehåll som var viktigt. Studenterna uppskattar upplägget med att det på omtentamen endast behövs kompletteras på den/de underkända delen/delarna.