



Ekologi BI1252, 40179.2324

7.5 Hp
Studietakt = 100%
Nivå och djup = Grund
Kursledare = Ola Lundin

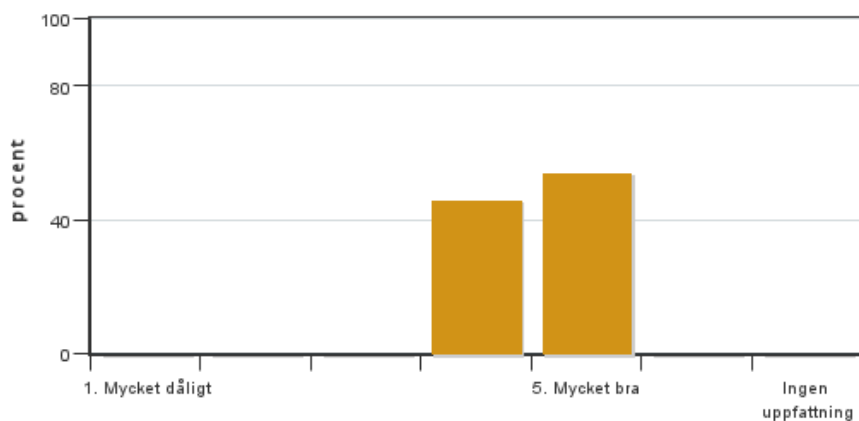
Värderingsresultat

Värderingsperiod: 2024-04-18 - 2024-05-09

Antal svar 13
Studentantal 20
Svarsfrekvens 65 %

Obligatoriska standardfrågor

1. Mitt helhetsintryck av kursen är:

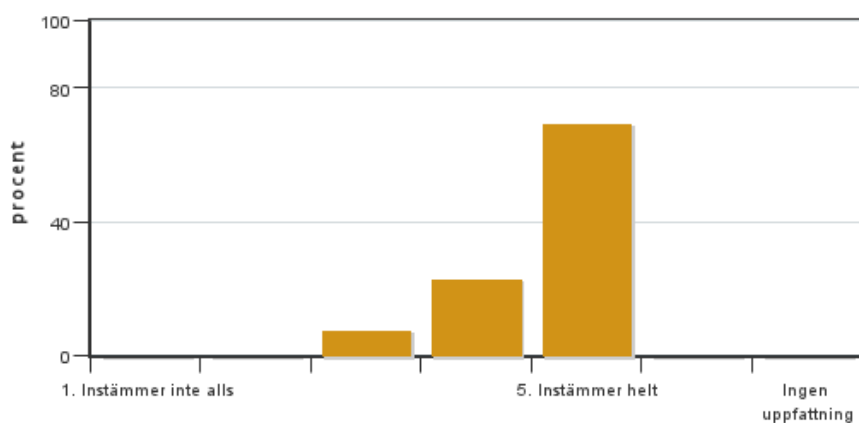


Antal svar: 13
Medel: 4,5
Median: 5

1: 0
2: 0
3: 0
4: 6
5: 7

Har ingen uppfattning: 0

2. Jag anser att kursens innehåll hade en tydlig koppling till kursens lärandemål.

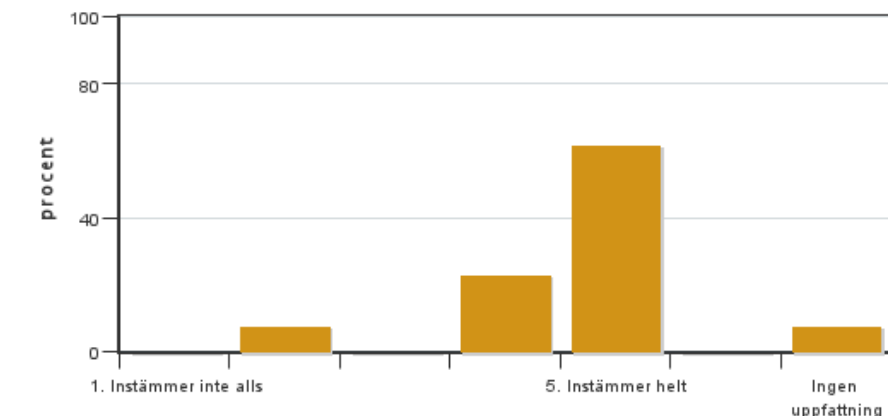


Antal svar: 13
Medel: 4,6
Median: 5

1: 0
2: 0
3: 1
4: 3
5: 9

Har ingen uppfattning: 0

3. Mina förkunskaper var tillräckliga för att tillgodogöra mig kursen.

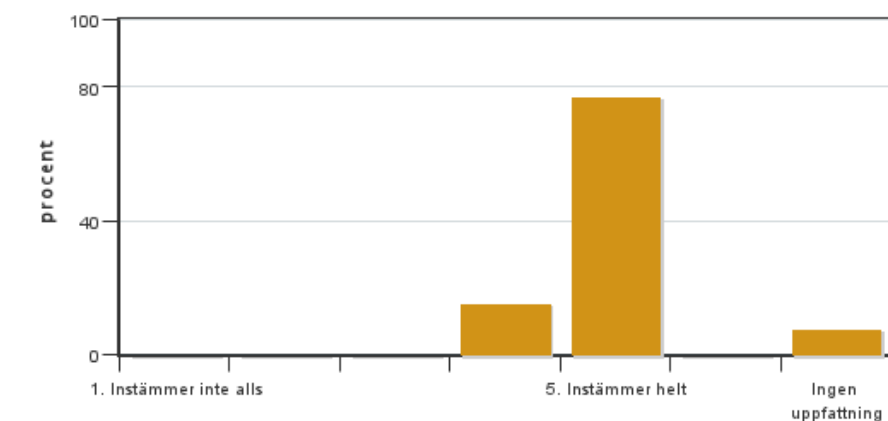


Antal svar: 13
Medel: 4,5
Median: 5

1: 0
2: 1
3: 0
4: 3
5: 8

Har ingen uppfattning: 1

4. Jag anser att kursinformationen var lättillgänglig.

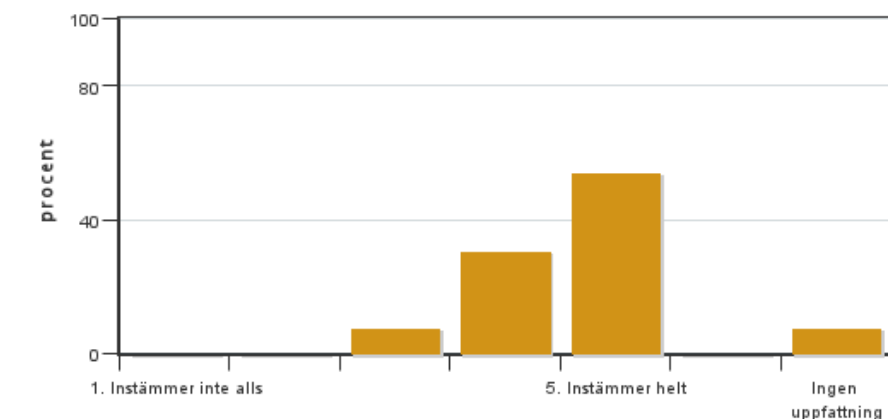


Antal svar: 13
Medel: 4,8
Median: 5

1: 0
2: 0
3: 0
4: 2
5: 10

Har ingen uppfattning: 1

5. Kursens lärandemoment (föreläsningar, litteratur, övningar med mera) har stöttat mitt lärande.

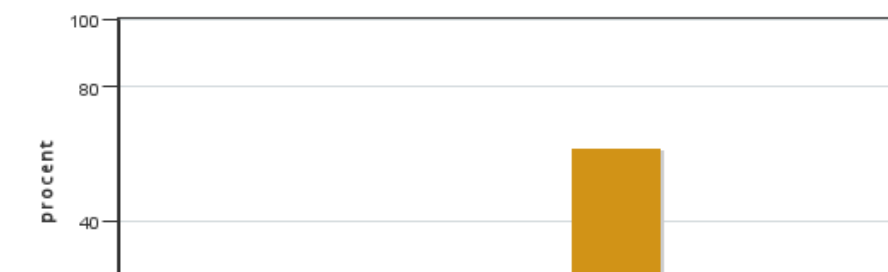


Antal svar: 13
Medel: 4,5
Median: 5

1: 0
2: 0
3: 1
4: 4
5: 7

Har ingen uppfattning: 1

6. Jag anser att den sociala lärmiljön har varit inkluderande där olika tankar respekterades.



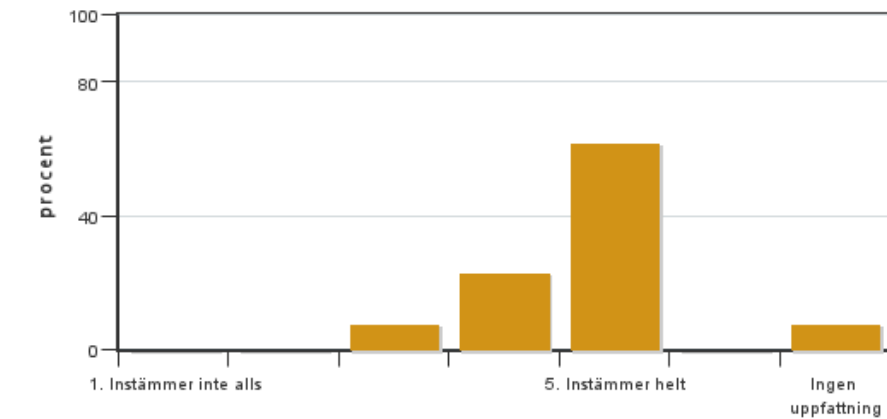
Antal svar: 13
Medel: 4,6
Median: 5

1: 0
2: 0
3: 1
4: 3
5: 8



Har ingen uppfattning: 1

7. Jag anser att den fysiska lärmiljön (exempelvis lokaler och utrustning) var tillfredställande.

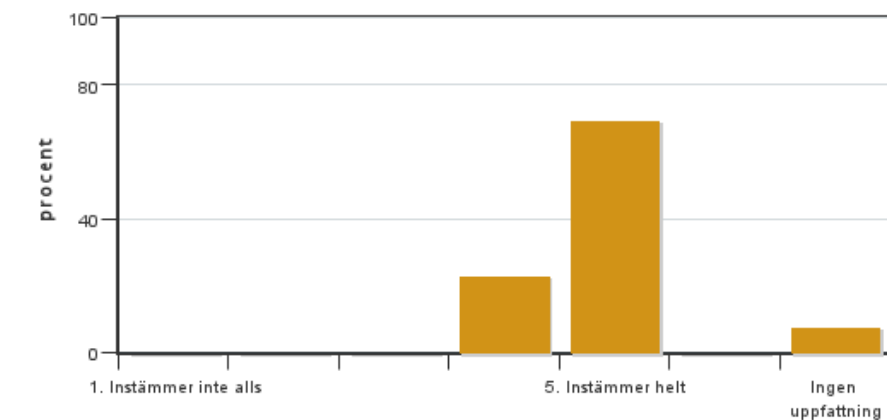


Antal svar: 13
Medel: 4,6
Median: 5

1: 0
2: 0
3: 1
4: 3
5: 8

Har ingen uppfattning: 1

8. Examinationen/-erna gav mig möjlighet att visa vad jag lärt mig under kursen, se lärandemål.

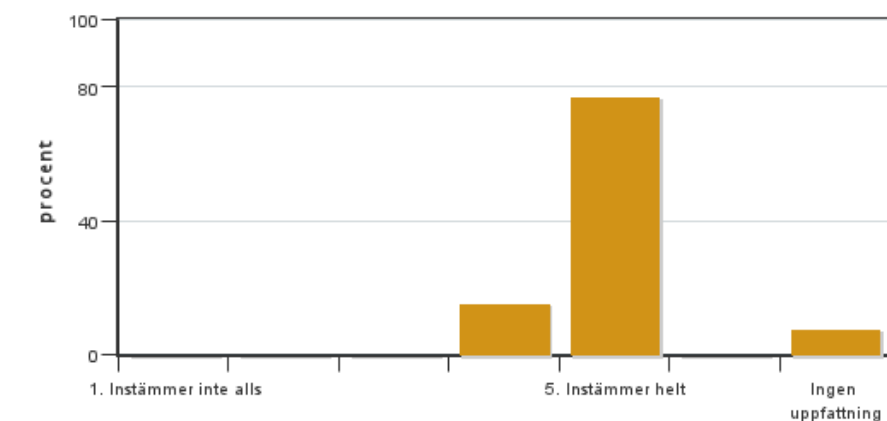


Antal svar: 13
Medel: 4,8
Median: 5

1: 0
2: 0
3: 0
4: 3
5: 9

Har ingen uppfattning: 1

9. Jag anser att kursen har berört hållbar utveckling (miljömässig, social och/eller ekonomisk hållbarhet).

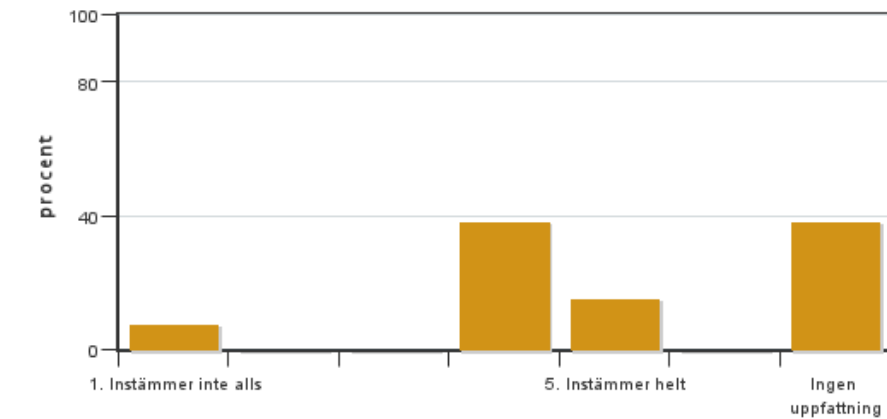


Antal svar: 13
Medel: 4,8
Median: 5

1: 0
2: 0
3: 0
4: 2
5: 10

Har ingen uppfattning: 1

10. Jag anser att kursen har berört ett genus- och jämställdhetsperspektiv i innehåll och praktik (t. ex. perspektiv på ämnet, kurslitteratur, fördelning av taltid och förekomst av härskartekniker).

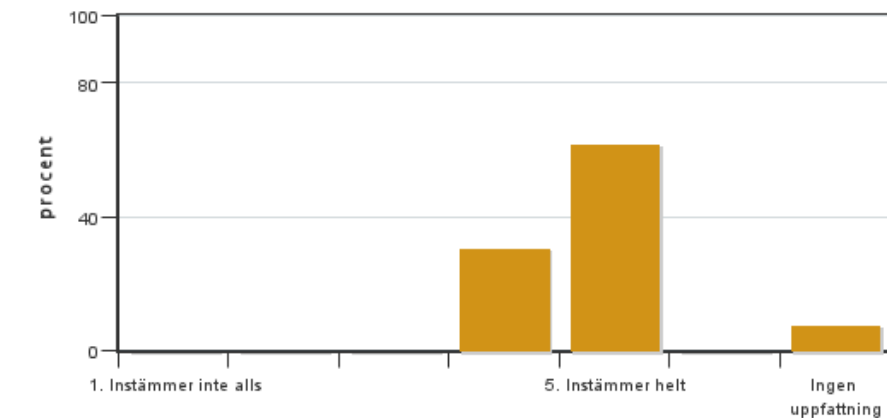


Antal svar: 13
 Medel: 3,9
 Median: 4

1: 1
 2: 0
 3: 0
 4: 5
 5: 2

Har ingen uppfattning: 5

11. Jag anser att kursen har berört internationella perspektiv.

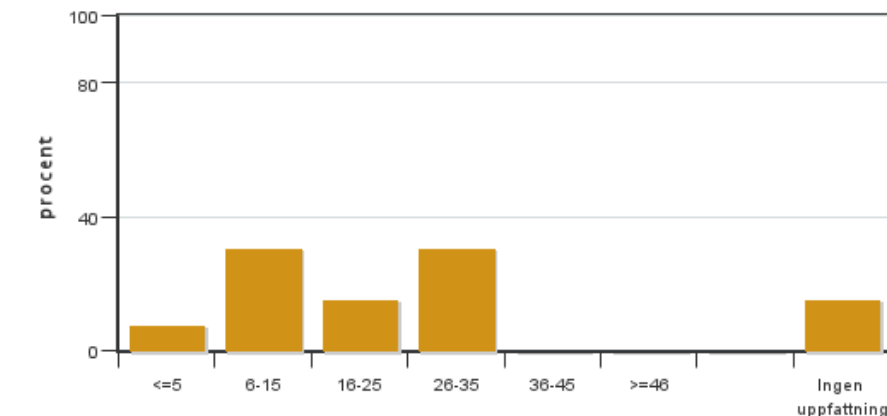


Antal svar: 13
 Medel: 4,7
 Median: 5

1: 0
 2: 0
 3: 0
 4: 4
 5: 8

Har ingen uppfattning: 1

12. Jag har i genomsnitt lagt ... timmar per vecka på kursen (inklusive schemalagd tid).



Antal svar: 13
 Medel: 18,4
 Median: 16-25

≤5: 1
 6-15: 4
 16-25: 2
 26-35: 4
 36-45: 0
 ≥46: 0

Har ingen uppfattning: 2

Kursledarens kommentarer

Svarsfrekvensen på årets kursvärdering hamnade på 61% vilket är ok men skulle kunna vara högre.

Överlag har kursen fått ett gott omdöme både som helhet och i dess delar. Speciellt glädjande är att föreläsningar och övningar uppskattades liksom kopplingarna mellan ekologi och lantbruk.

Exkursionen hamnade på en ovanligt kall dag. Den gick ändå att genomföra men fick förkortas. Detta kan ha bidragit till att den gick ett något lägre omdöme i år, vilket i så fall är en tillfällighet.

Det finns en förbättringspotential vad det gäller att se till att kursens instuderingsfrågor täcker hela kursen innehåll, och detta är något vi ser över till nästa års kurs.

Seminarier om klimat och klimatförändringar omarbetades något utifrån förra årets kursvärdering och har i år fått ett bättre omdöme.

Studentrepresentantens kommentarer

Helhetsbilden av Ekologi Bi1252 är att kursen har varit bra och att studenterna är nöjda med den. Den har gett oss en grundläggande kunskap inom olika områden av ekologi. Föreläsarna var bra och kunniga inom sina ämnen vilket bidrog till goda diskussioner och engagerande föreläsningar.

Seminariumen hade en tydlig koppling till markanvändning och lantbruk vilket bidrog till att väva samman lantbruk och ekologi. Detta gjorde seminarierna specifika vilket kunde upplevas som svårt.

Exkursionen skedde tyvärr på en dag med kallt och blåsigt väder vilket gjorde att den kortades in och att momenten skedde med mindre fördjupning. Innehållsmässigt var exkursionen bra med intressanta jämförelser kring olika miljöer och vad man kan finna i dem.

Fler instuderingsfrågor skulle vara önskvärt tills nästa gång då det saknades frågor kring samhällsekologi.

Kontakta support: support@slu.se - 018-67 6600