



Hållbar hästhållning i landsbygdsföretag BI1441, 20213.2324

7.5 Hp
Studietakt = 50%
Nivå och djup = Grund
Kursledare = Madeleine Magnusson

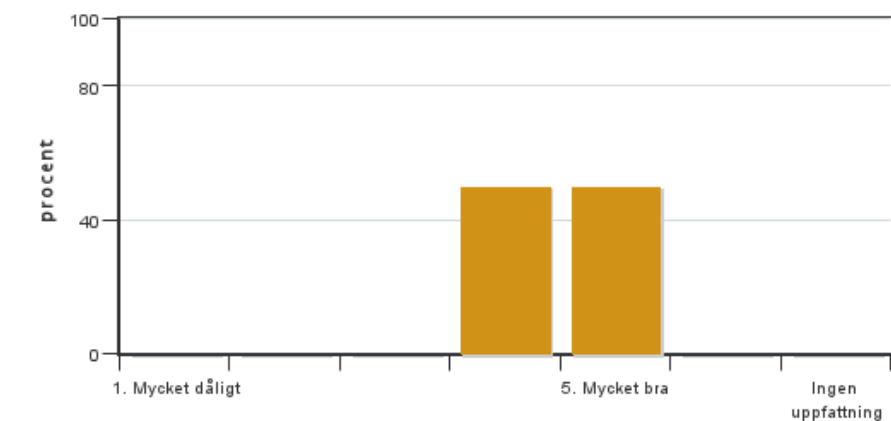
Värderingsresultat

Värderingsperiod: 2024-01-07 - 2024-01-28

Antal svar 6
Studentantal 14
Svarsfrekvens 42 %

Obligatoriska standardfrågor

1. Mitt helhetsintryck av kursen är:

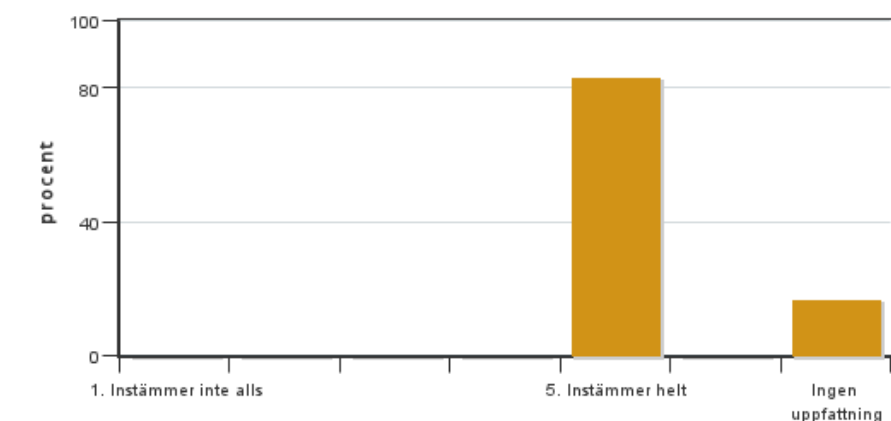


Antal svar: 6
Medel: 4,5
Median: 4

1: 0
2: 0
3: 0
4: 3
5: 3

Har ingen uppfattning: 0

2. Jag anser att kursens innehåll hade en tydlig koppling till kursens lärandemål.

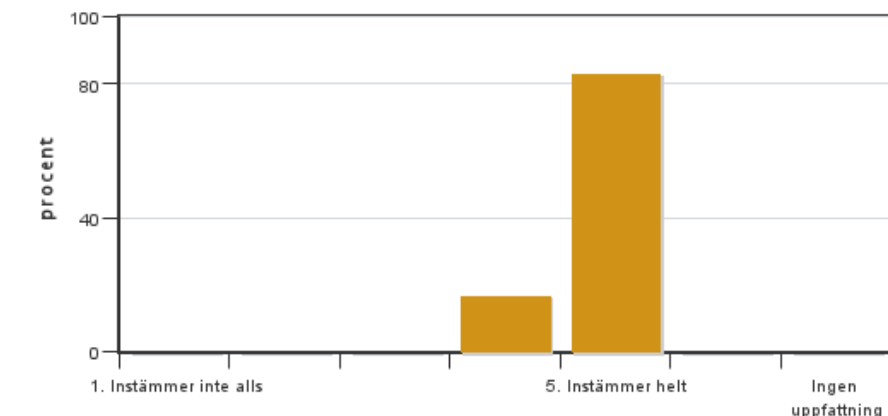


Antal svar: 6
Medel: 5,0
Median: 5

1: 0
2: 0
3: 0
4: 0
5: 5

Har ingen uppfattning: 1

3. Mina förkunskaper var tillräckliga för att tillgodogöra mig kursen.

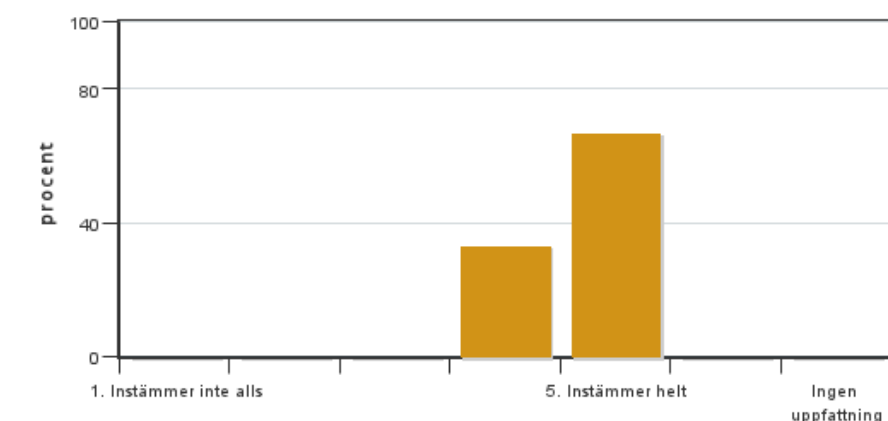


Antal svar: 6
Medel: 4,8
Median: 5

1: 0
2: 0
3: 0
4: 1
5: 5

Har ingen uppfattning: 0

4. Jag anser att kursinformationen var lättillgänglig.

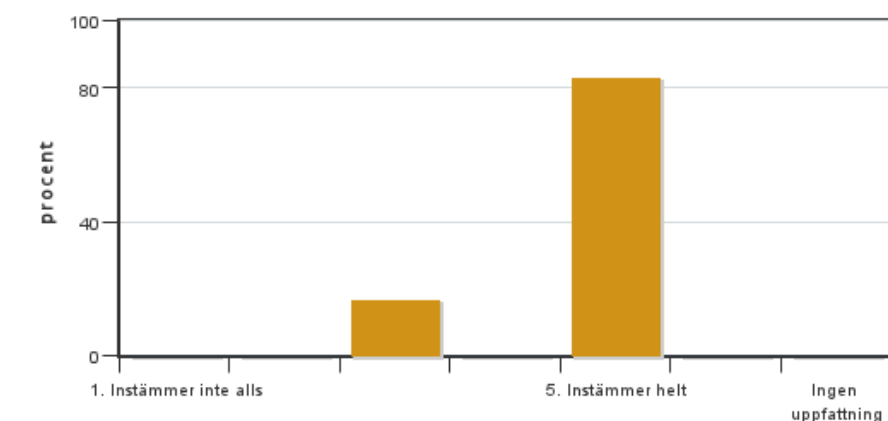


Antal svar: 6
Medel: 4,7
Median: 5

1: 0
2: 0
3: 0
4: 2
5: 4

Har ingen uppfattning: 0

5. Kursens lärandemoment (föreläsningar, litteratur, övningar med mera) har stöttat mitt lärande.



Antal svar: 6
Medel: 4,7
Median: 5

1: 0
2: 0
3: 1
4: 0
5: 5

Har ingen uppfattning: 0

6. Jag anser att den sociala lärmiljön har varit inkluderande där olika tankar respekterades.



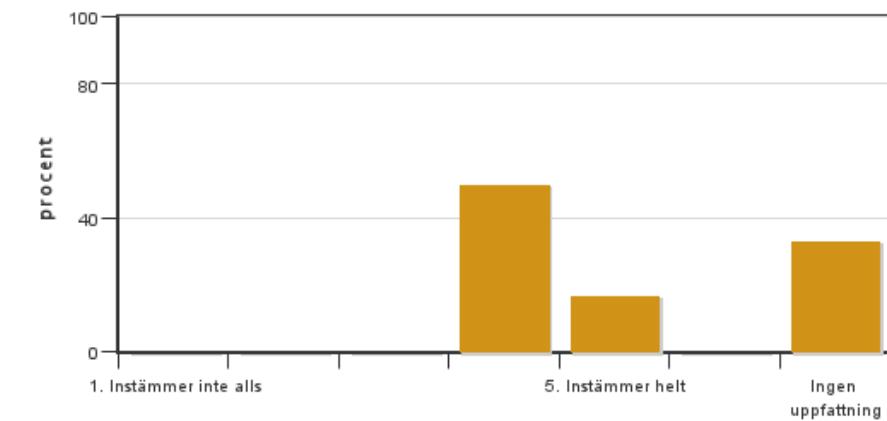
Antal svar: 6
Medel: 5,0
Median: 5

1: 0
2: 0
3: 0
4: 0
5: 6



Har ingen uppfattning: 0

7. Jag anser att den fysiska lärmiljön (exempelvis lokaler och utrustning) var tillfredställande.

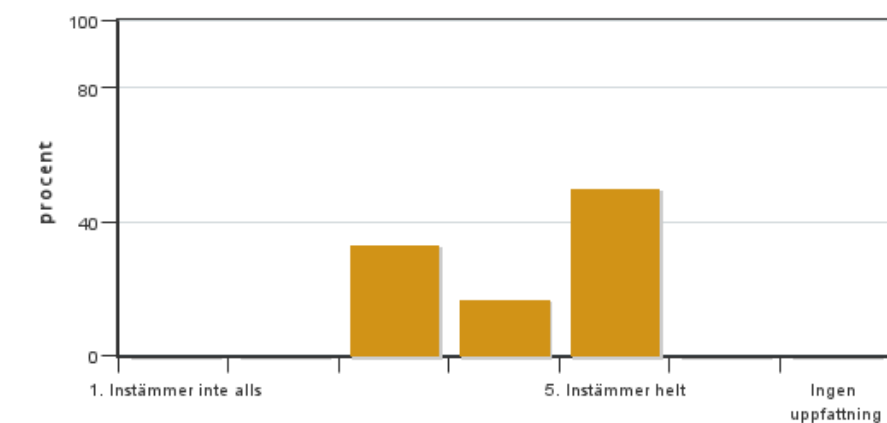


Antal svar: 6
Medel: 4,3
Median: 4

1: 0
2: 0
3: 0
4: 3
5: 1

Har ingen uppfattning: 2

8. Examinationen/-erna gav mig möjlighet att visa vad jag lärt mig under kursen, se lärandemål.

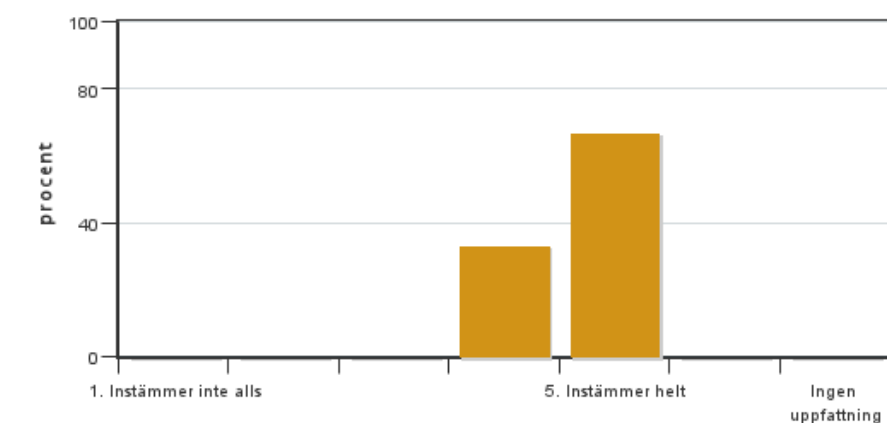


Antal svar: 6
Medel: 4,2
Median: 4

1: 0
2: 0
3: 2
4: 1
5: 3

Har ingen uppfattning: 0

9. Jag anser att kursen har berört hållbar utveckling (miljömässig, social och/eller ekonomisk hållbarhet).

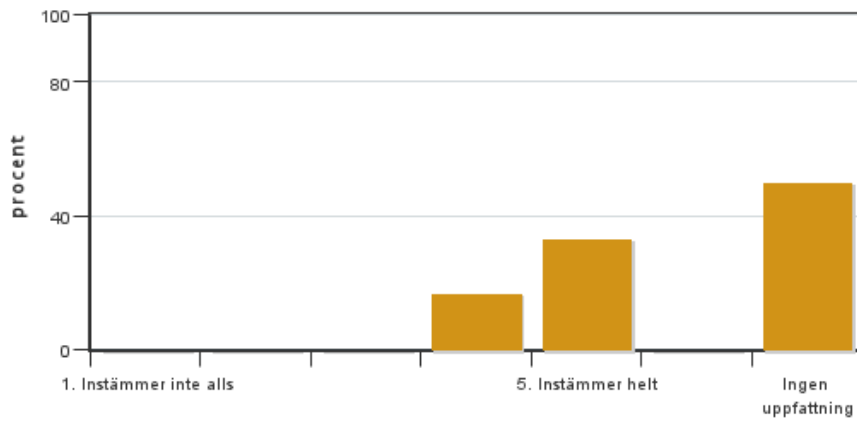


Antal svar: 6
Medel: 4,7
Median: 5

1: 0
2: 0
3: 0
4: 2
5: 4

Har ingen uppfattning: 0

10. Jag anser att kursen har berört ett genus- och jämställdhetsperspektiv i innehåll och praktik (t. ex. perspektiv på ämnet, kurslitteratur, fördelning av taltid och förekomst av härskartekniker).

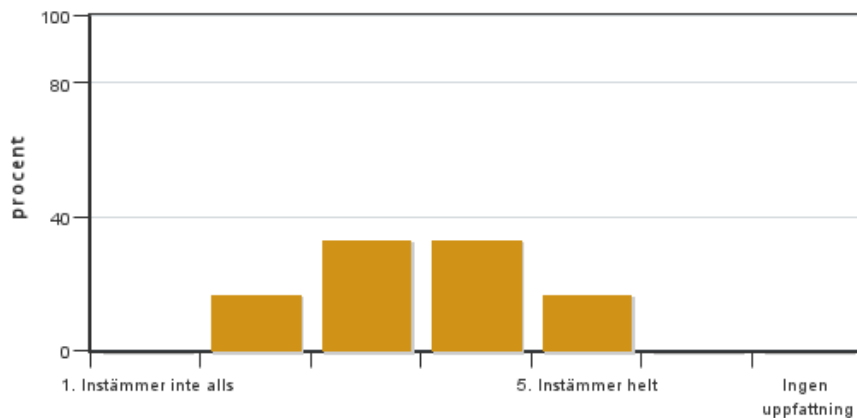


Antal svar: 6
 Medel: 4,7
 Median: 5

1: 0
 2: 0
 3: 0
 4: 1
 5: 2

Har ingen uppfattning: 3

11. Jag anser att kursen har berört internationella perspektiv.

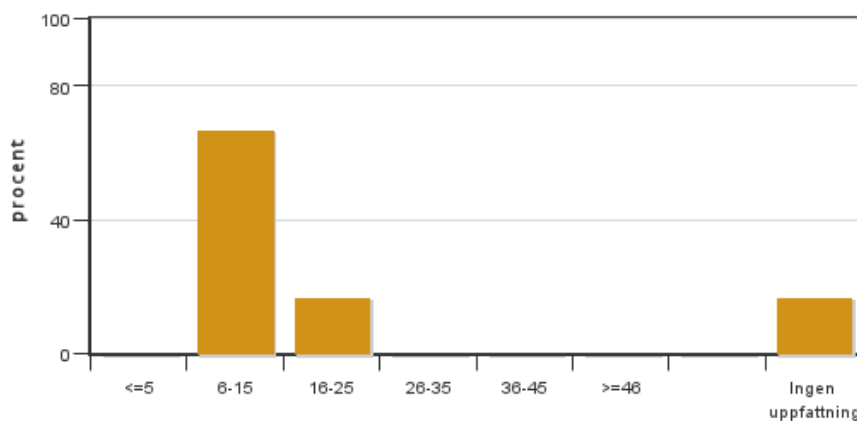


Antal svar: 6
 Medel: 3,5
 Median: 3

1: 0
 2: 1
 3: 2
 4: 2
 5: 1

Har ingen uppfattning: 0

12. Jag har i genomsnitt lagt ... timmar per vecka på kursen (inklusive schemalagd tid).

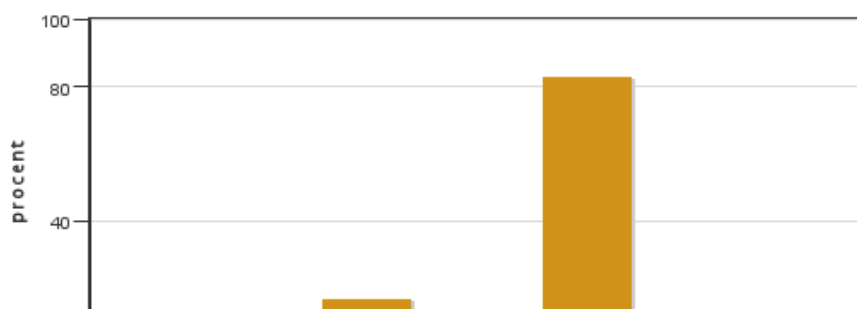


Antal svar: 6
 Medel: 12,0
 Median: 6-15

≤5: 0
 6-15: 4
 16-25: 1
 26-35: 0
 36-45: 0
 ≥46: 0

Har ingen uppfattning: 1

13. Om relevant, vad är ditt helhetsintryck av att hela eller delar av utbildningen genomförts på distans?



Antal svar: 6
 Medel: 4,7
 Median: 5

1: 0
 2: 0
 3: 1
 4: 0
 5: 5

Har ingen uppfattning: 0



14. Om relevant, vad fungerade väl i undervisningen på distans?

15. Om relevant, vad fungerade mindre väl i undervisningen på distans?

Kursledarens kommentarer

Endast 42 % av deltagarna svarade på kursutvärderingen. Överlag var de studenter som svarat nöjda med kursen. Det var första året kursen gick i sin nuvarande utformning och moment kommer att justeras något inför nästa år. Det var svårt att få deltagarna att komma till de fysiska träffarna på Alnarp. Studiebesök som skedde gemensamt i grupp i området runt Alnarp tyckte dock de deltagande studenterna var mycket givande och värdefulla att ha kvar.

Studentrepresentantens kommentarer

En bred och intressant kurs som ger en översikt över de många faktorer man måste ta i beaktande för att hålla hästar på ett hållbart och djurvälståndsmässigt sunt sätt som företagare, och till viss del även som privatperson. Fungerar bra som (mestadels) distanskurs. Väl valda föreläsare och studiebesök. De obligatoriska uppgifterna kunde önskningsvis varit något färre och/eller annorlunda utformade innehållsmässigt för att eventuellt ge möjlighet till ytterligare fördjupning och reflektion, men medförde oavsett ingen drastiskt orimlig arbetsbörda för en kurs av denna omfattning. Kursen var relativt lätt att följa när man förstått strukturen, och man hade enkel och snabb tillgång till hjälp vid behov. En väldigt accepterande miljö som öppnar upp för intressanta diskussioner mellan deltagare som ger möjlighet till utbytande av kunskap och fördjupning av förståelsen. Vi hade människor med lite olika hästbakgrund och inriktningar, med lite olika perspektiv på hästhållningen och behoven den måste uppfylla, vilket gjorde kursen ännu mer givande. Är hästhållning ur ett hållbarhetsperspektiv något man är intresserad eller i behov av att lära sig, så är detta en lärorik och rolig kurs att gå.