



## Energi och miljö MX0126, 20188.2324

7.5 Hp  
Studietakt = 100%  
Nivå och djup = Grund  
Kursledare = Gunnar Larsson

### Värderingsresultat

---

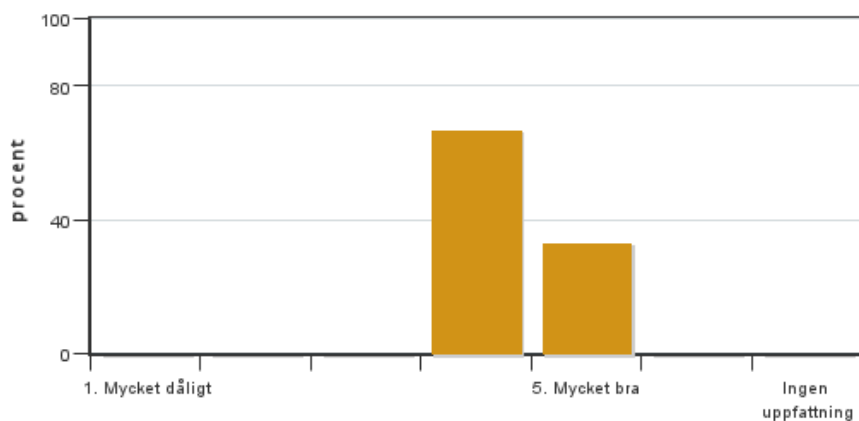
Värderingsperiod: 2024-01-07 - 2024-01-28

Antal svar 3  
Studentantal 6  
Svarsfrekvens 50 %

### Obligatoriska standardfrågor

---

#### 1. Mitt helhetsintryck av kursen är:

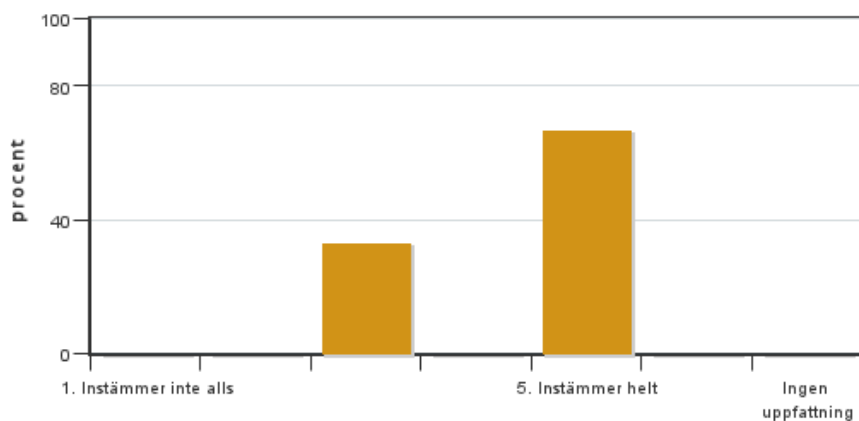


Antal svar: 3  
Medel: 4,3  
Median: 4

1: 0  
2: 0  
3: 0  
4: 2  
5: 1

Har ingen uppfattning: 0

#### 2. Jag anser att kursens innehåll hade en tydlig koppling till kursens lärandemål.



Antal svar: 3  
Medel: 4,3  
Median: 5

1: 0  
2: 0  
3: 1  
4: 0  
5: 2

Har ingen uppfattning: 0

**3. Mina förkunskaper var tillräckliga för att tillgodogöra mig kursen.**

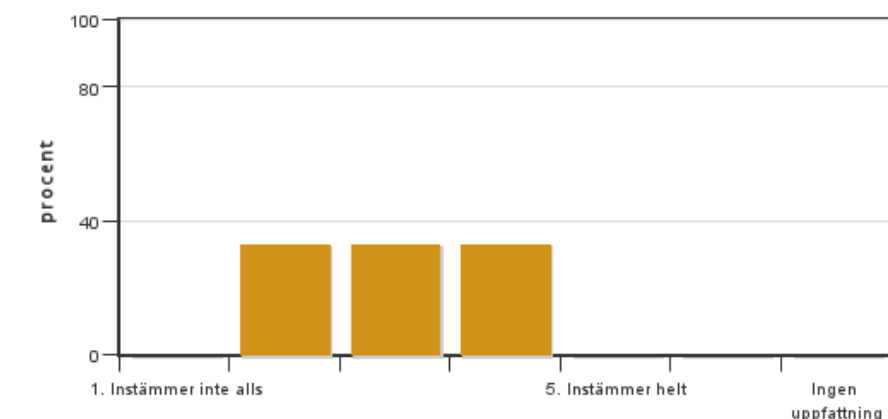


Antal svar: 3  
Medel: 5,0  
Median: 5

1: 0  
2: 0  
3: 0  
4: 0  
5: 3

Har ingen uppfattning: 0

**4. Jag anser att kursinformationen var lättillgänglig.**

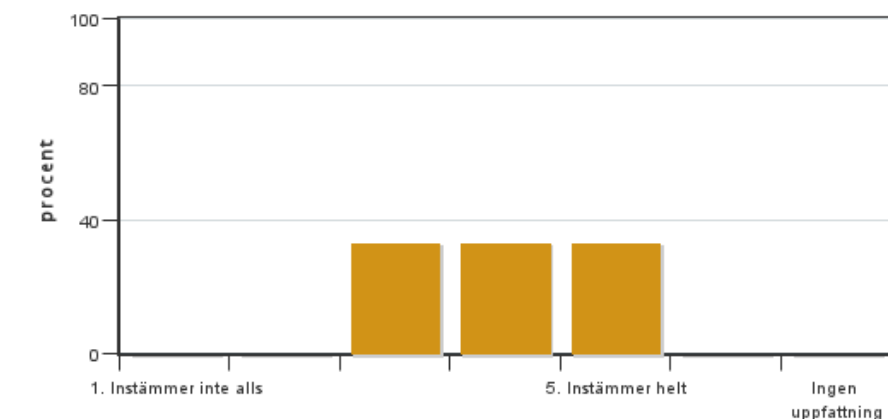


Antal svar: 3  
Medel: 3,0  
Median: 3

1: 0  
2: 1  
3: 1  
4: 1  
5: 0

Har ingen uppfattning: 0

**5. Kursens lärandemoment (föreläsningar, litteratur, övningar med mera) har stöttat mitt lärande.**



Antal svar: 3  
Medel: 4,0  
Median: 4

1: 0  
2: 0  
3: 1  
4: 1  
5: 1

Har ingen uppfattning: 0

**6. Jag anser att den sociala lärmiljön har varit inkluderande där olika tankar respekterades.**



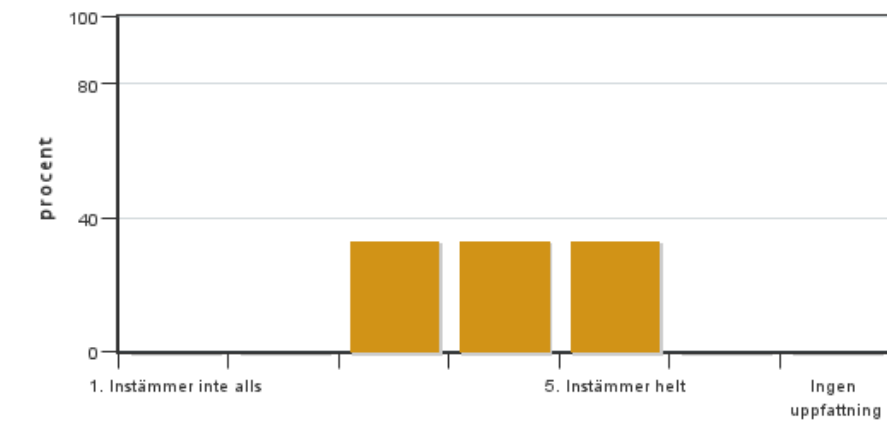
Antal svar: 3  
Medel: 5,0  
Median: 5

1: 0  
2: 0  
3: 0  
4: 0  
5: 3



Har ingen uppfattning: 0

**7. Jag anser att den fysiska lärmiljön (exempelvis lokaler och utrustning) var tillfredställande.**

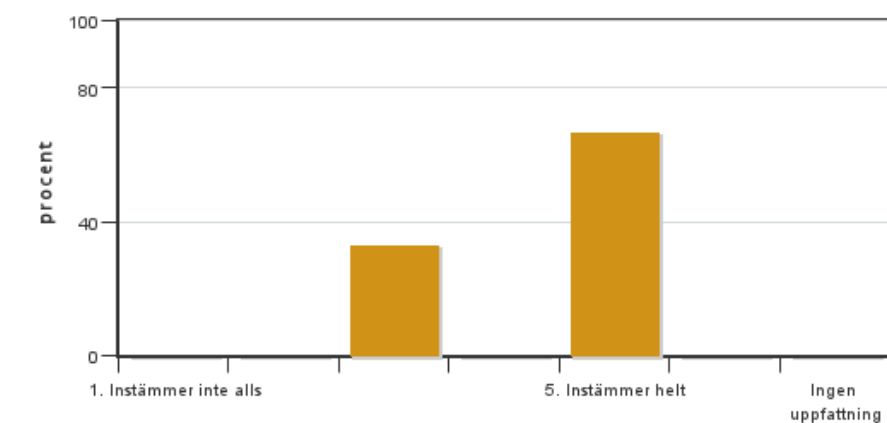


Antal svar: 3  
Medel: 4,0  
Median: 4

1: 0  
2: 0  
3: 1  
4: 1  
5: 1

Har ingen uppfattning: 0

**8. Examinationen/-erna gav mig möjlighet att visa vad jag lärt mig under kursen, se lärandemål.**

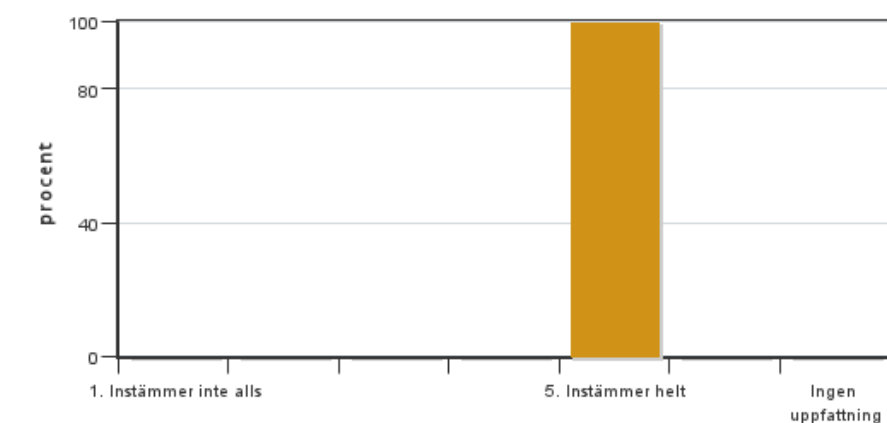


Antal svar: 3  
Medel: 4,3  
Median: 5

1: 0  
2: 0  
3: 1  
4: 0  
5: 2

Har ingen uppfattning: 0

**9. Jag anser att kursen har berört hållbar utveckling (miljömässig, social och/eller ekonomisk hållbarhet).**

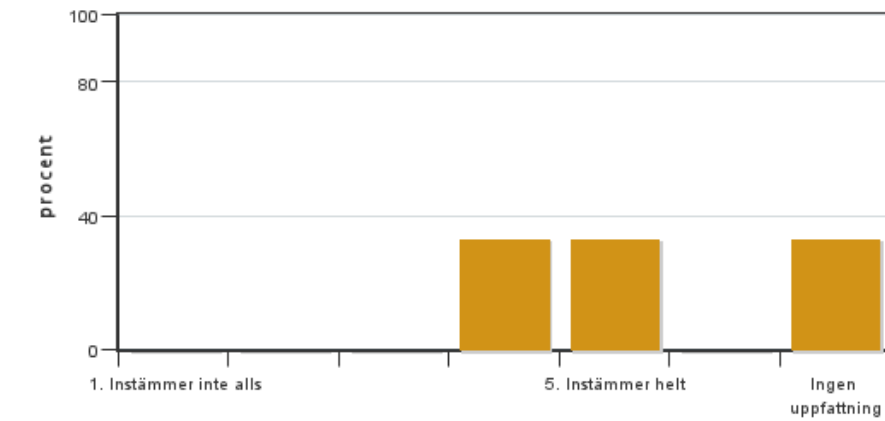


Antal svar: 3  
Medel: 5,0  
Median: 5

1: 0  
2: 0  
3: 0  
4: 0  
5: 3

Har ingen uppfattning: 0

**10. Jag anser att kursen har berört ett genus- och jämställdhetsperspektiv i innehåll och praktik (t. ex. perspektiv på ämnet, kurslitteratur, fördelning av taltid och förekomst av härskartekniker).**

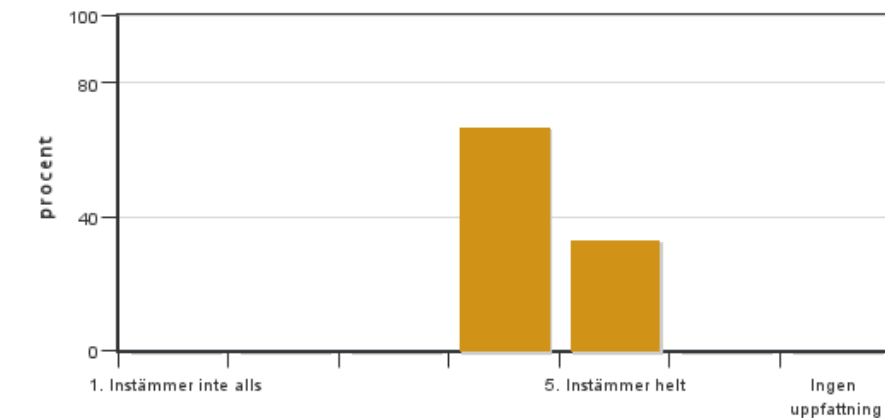


Antal svar: 3  
 Medel: 4,5  
 Median: 4

1: 0  
 2: 0  
 3: 0  
 4: 1  
 5: 1

Har ingen uppfattning: 1

### 11. Jag anser att kursen har berört internationella perspektiv.

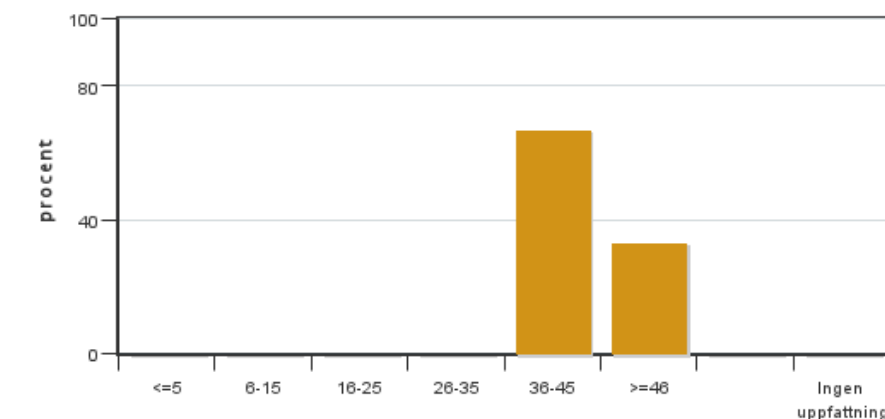


Antal svar: 3  
 Medel: 4,3  
 Median: 4

1: 0  
 2: 0  
 3: 0  
 4: 2  
 5: 1

Har ingen uppfattning: 0

### 12. Jag har i genomsnitt lagt ... timmar per vecka på kursen (inklusive schemalagd tid).



Antal svar: 3  
 Medel: 42,0  
 Median: 36-45

≤5: 0  
 6-15: 0  
 16-25: 0  
 26-35: 0  
 36-45: 2  
 ≥46: 1

Har ingen uppfattning: 0

## Kursledarens kommentarer

Kursen uppfattas som generellt uppskattad, men att det finns ett antal punkter som kan förbättras:

- Att ändra labben så att den kopplar mer till kursinnehållet är något som diskuterats tidigare och som kommer att ske inom kommande år.
- Förslagen till förändring av Canvas-sidan är uppskattade och till nästa år ska vi se hur sidan kan förbättras i syfte att göra det lättare att hitta. Samt att koppla kursmomenten till skrivet material (detta blir sannolikt snarare i form av kortare litteratur kopplad till enskilda föreläsningar snarare än något som täcker hela kursen då området utvecklas relativt snabbt och det är svårt att hitta något som täcker allt. I samband med planering för nästa kurstillfälle ska vi se över längden på passen så att de justeras i de fall föreläsningarna tagit mer eller mindre tid än planerat.
- Att luften i lokalen inte varit så bra är olyckligt, men tyvärr ganska svårt att göra något åt då det är fallet för många av de nya lektionssalarna. Det kan absolut vara värt att prova någon ny sal ifall den är bättre

(fortfarande med tanken att samla så mycket som möjligt av aktiviteten i samma sal).

## **Studentrepresentantens kommentarer**

Studentrepresentanten har inte lämnat några kommentarer

---

Kontakta support: [support@slu.se](mailto:support@slu.se) - 018-67 6600