



## Samhällsvetenskapliga teorier för hållbar utveckling HU0006, 10390.2324

15 Hp  
Studietakt = 100%  
Nivå och djup = Grund  
Kursledare = Linus Rosén, Örjan Bartholdson

### Värderingsresultat

---

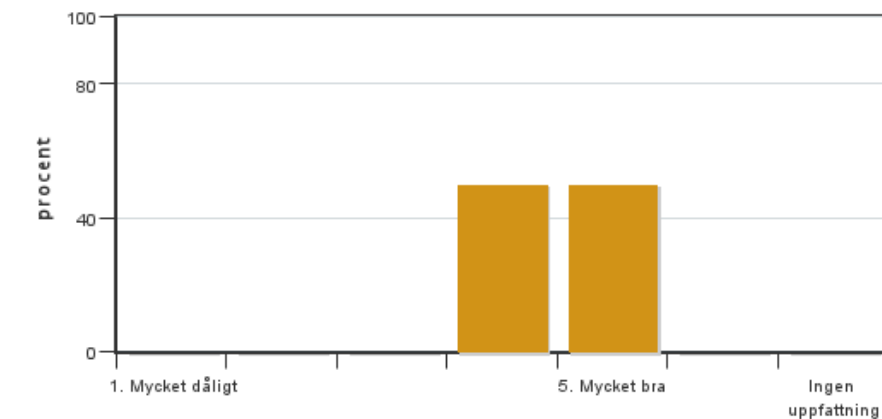
Värderingsperiod: 2023-10-23 - 2023-11-13

Antal svar 4  
Studentantal 11  
Svarsfrekvens 36 %

### Obligatoriska standardfrågor

---

#### 1. Mitt helhetsintryck av kursen är:

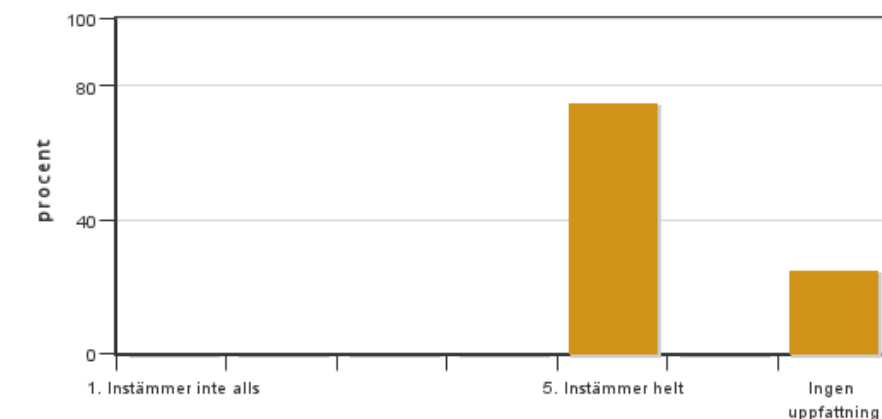


Antal svar: 4  
Medel: 4,5  
Median: 4

1: 0  
2: 0  
3: 0  
4: 2  
5: 2

Har ingen uppfattning: 0

#### 2. Jag anser att kursens innehåll hade en tydlig koppling till kursens lärandemål.

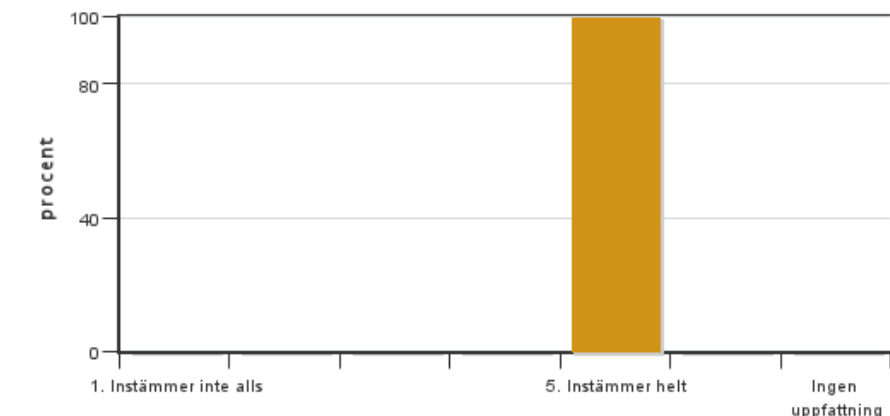


Antal svar: 4  
Medel: 5,0  
Median: 5

1: 0  
2: 0  
3: 0  
4: 0  
5: 3

Har ingen uppfattning: 1

**3. Mina förkunskaper var tillräckliga för att tillgodogöra mig kursen.**

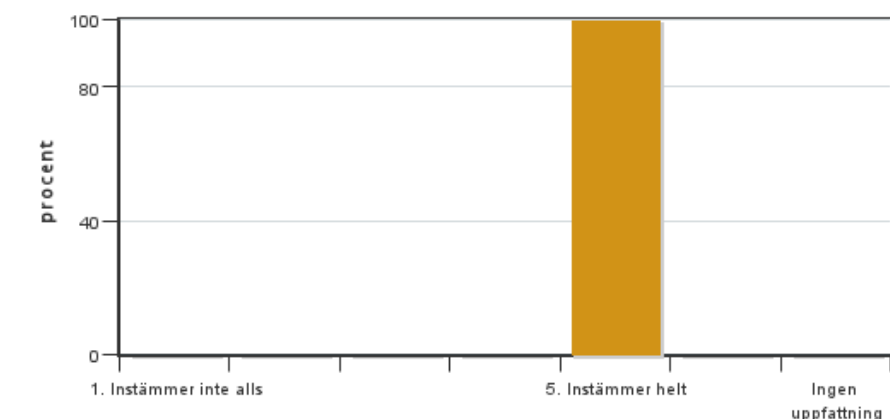


Antal svar: 4  
Medel: 5,0  
Median: 5

1: 0  
2: 0  
3: 0  
4: 0  
5: 4

Har ingen uppfattning: 0

**4. Jag anser att kursinformationen var lättillgänglig.**

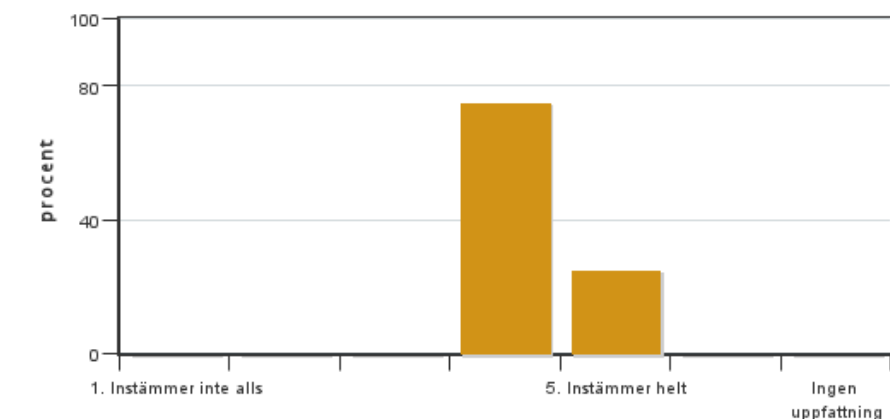


Antal svar: 4  
Medel: 5,0  
Median: 5

1: 0  
2: 0  
3: 0  
4: 0  
5: 4

Har ingen uppfattning: 0

**5. Kursens lärandemoment (föreläsningar, litteratur, övningar med mera) har stöttat mitt lärande.**

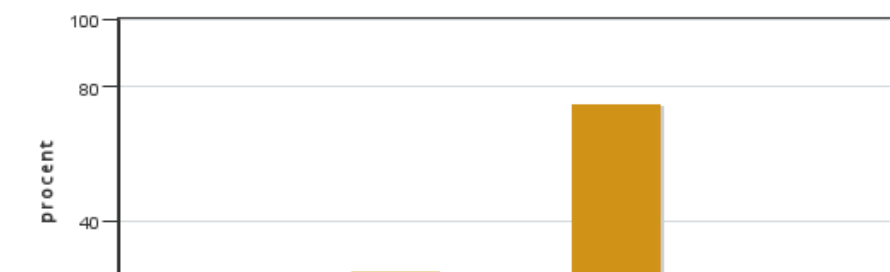


Antal svar: 4  
Medel: 4,3  
Median: 4

1: 0  
2: 0  
3: 0  
4: 3  
5: 1

Har ingen uppfattning: 0

**6. Jag anser att den sociala lärmiljön har varit inkluderande där olika tankar respekterades.**



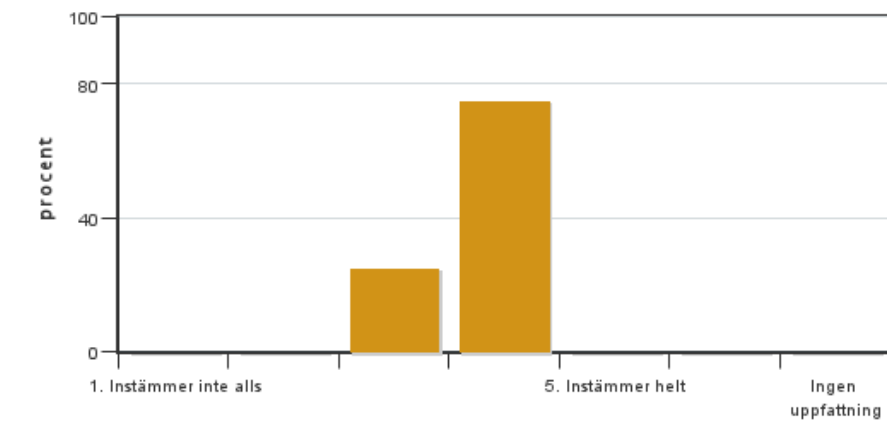
Antal svar: 4  
Medel: 4,5  
Median: 5

1: 0  
2: 0  
3: 1  
4: 0  
5: 3



Har ingen uppfattning: 0

**7. Jag anser att den fysiska lärmiljön (exempelvis lokaler och utrustning) var tillfredställande.**

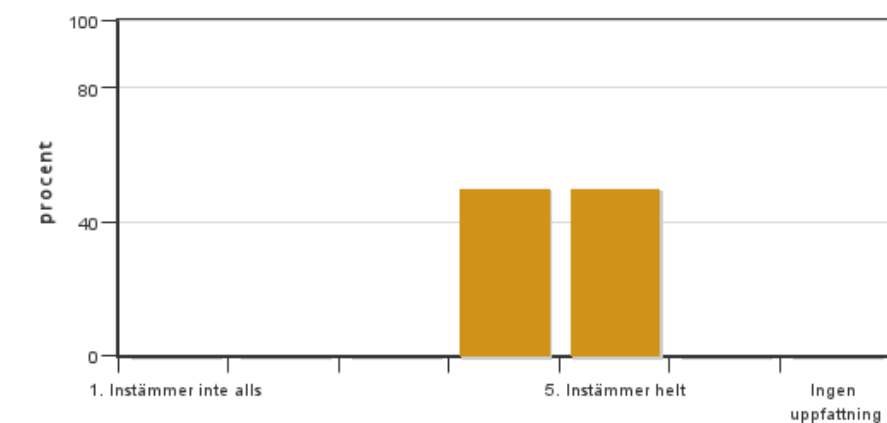


Antal svar: 4  
Medel: 3,8  
Median: 4

1: 0  
2: 0  
3: 1  
4: 3  
5: 0

Har ingen uppfattning: 0

**8. Examinationen/-erna gav mig möjlighet att visa vad jag lärt mig under kursen, se lärandemål.**

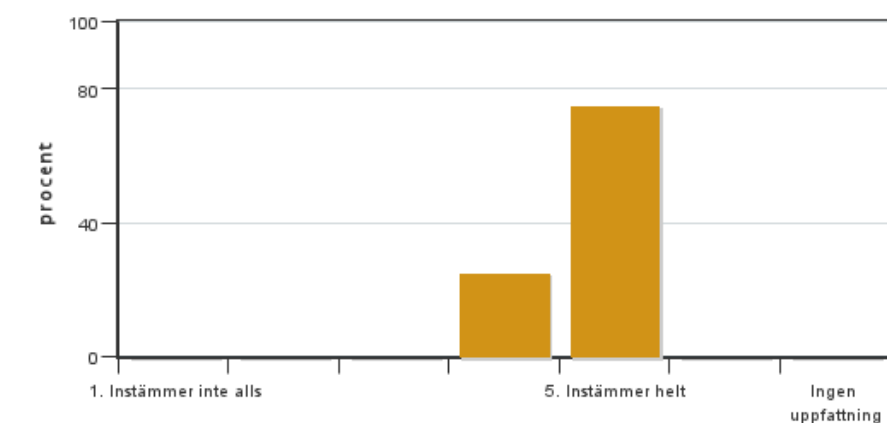


Antal svar: 4  
Medel: 4,5  
Median: 4

1: 0  
2: 0  
3: 0  
4: 2  
5: 2

Har ingen uppfattning: 0

**9. Jag anser att kursen har berört hållbar utveckling (miljömässig, social och/eller ekonomisk hållbarhet).**

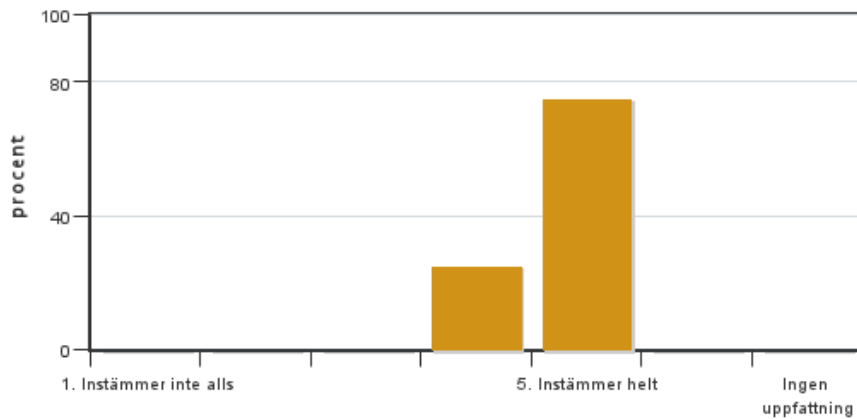


Antal svar: 4  
Medel: 4,8  
Median: 5

1: 0  
2: 0  
3: 0  
4: 1  
5: 3

Har ingen uppfattning: 0

**10. Jag anser att kursen har berört ett genus- och jämställdhetsperspektiv i innehåll och praktik (t. ex. perspektiv på ämnet, kurslitteratur, fördelning av taltid och förekomst av härskartekniker).**

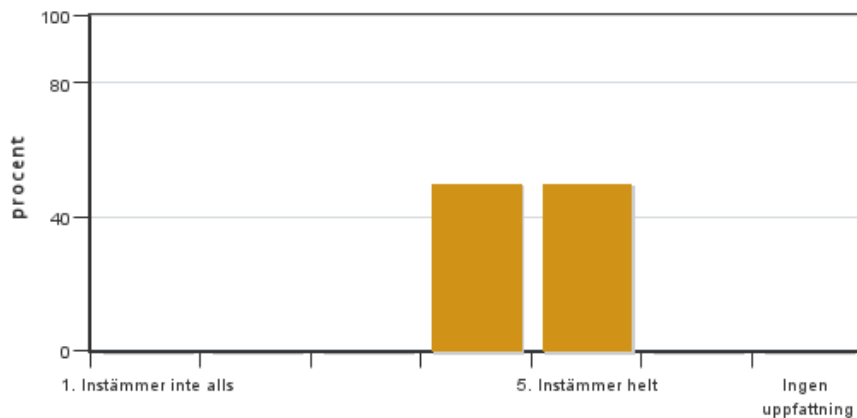


Antal svar: 4  
 Medel: 4,8  
 Median: 5

1: 0  
 2: 0  
 3: 0  
 4: 1  
 5: 3

Har ingen uppfattning: 0

### 11. Jag anser att kursen har berört internationella perspektiv.

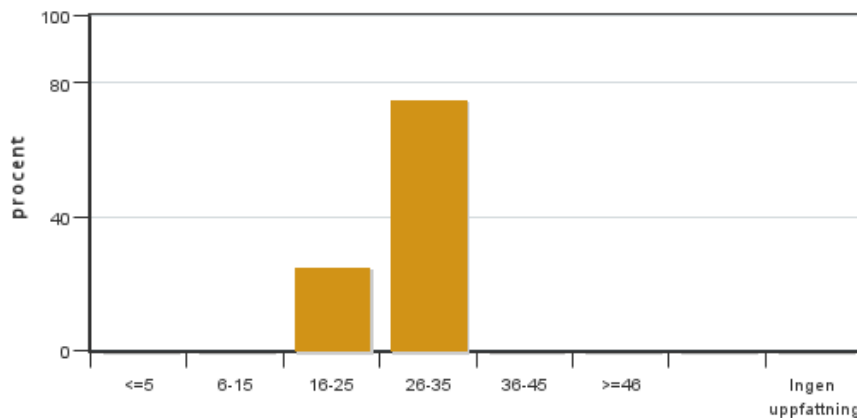


Antal svar: 4  
 Medel: 4,5  
 Median: 4

1: 0  
 2: 0  
 3: 0  
 4: 2  
 5: 2

Har ingen uppfattning: 0

### 12. Jag har i genomsnitt lagt ... timmar per vecka på kursen (inklusive schemalagd tid).



Antal svar: 4  
 Medel: 27,5  
 Median: 26-35

≤5: 0  
 6-15: 0  
 16-25: 1  
 26-35: 3  
 36-45: 0  
 ≥46: 0

Har ingen uppfattning: 0

## Kursledarens kommentarer

Läraren har inte lämnat några kommentarer

## Studentrepresentantens kommentarer

---

Överlag har detta varit en väldigt bra och givande kurs. Förbättringspotential är:

- Generellt krävdes inte så mycket förkunskaper och det finns en önskan om att kursen skulle getts tidigare under programmets gång eftersom den gav en väldigt bra grundförståelse för teori som verktyg.
- Mycket bra strukturerat och alltid bra uppdaterat och lättillgängligt. Vad gäller föreläsningarna har dom varit bra, de var intressanta och kompletterades väl med värdefull läsning i en bra mängd. Dock hade det varit fördelaktigt att dela upp vissa föreläsningar eftersom det var mycket information att ta in. Det var även varit mycket fokus på social hållbarhet, det har därför funnits en önskan om mer av det ekologiska perspektivet.
- Det finns en önskan om mer varierande seminarium, då flera tycker att det är jobbigt att prata inför hela gruppen. Det märktes att det var samma röster som hördes mycket under seminarierna så kanske det vore möjligt att överväga alternativa former. En idé är att sitta i mindre grupper, kanske om tre personer, där man diskuterar och skapar tankekartor istället för att redovisa muntligt inför hela gruppen. Det skulle kunna öppna upp för en mer jämlik och engagerande delaktighet från alla deltagare. Det finns även en önskan om en annan veckostruktur, det det ansågs svårt att ha temaveckor som inte var en hel vecka vilket gjorde det svårare att planera sina studier.

---

Kontakta support: [support@slu.se](mailto:support@slu.se) - 018-67 6600