



Introduktionskurs i företagsekonomi och hållbar utveckling FÖ0481, 10375.2324

7.5 Hp
Studietakt = 100%
Nivå och djup = Grund
Kursledare = Erik Melin

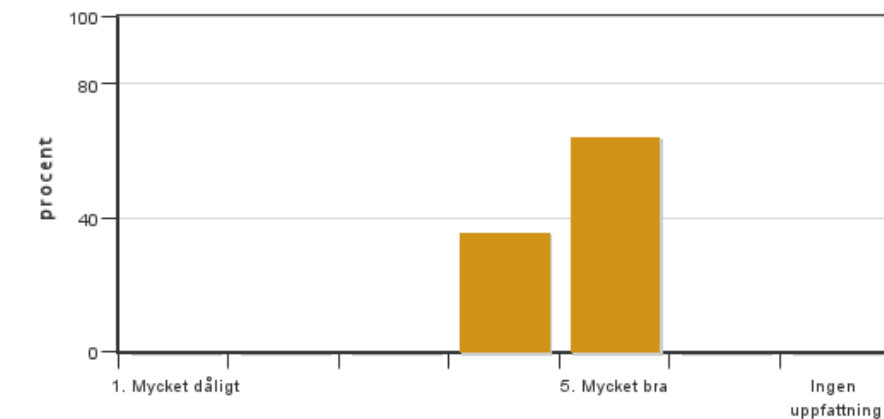
Värderingsresultat

Värderingsperiod: 2023-09-20 - 2023-10-11

Antal svar 28
Studentantal 32
Svarsfrekvens 87 %

Obligatoriska standardfrågor

1. Mitt helhetsintryck av kursen är:

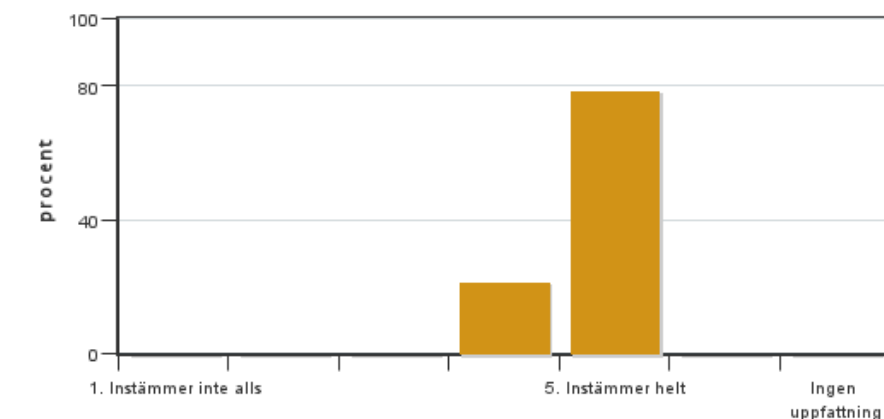


Antal svar: 28
Medel: 4,6
Median: 5

1: 0
2: 0
3: 0
4: 10
5: 18

Har ingen uppfattning: 0

2. Jag anser att kursens innehåll hade en tydlig koppling till kursens lärandemål.

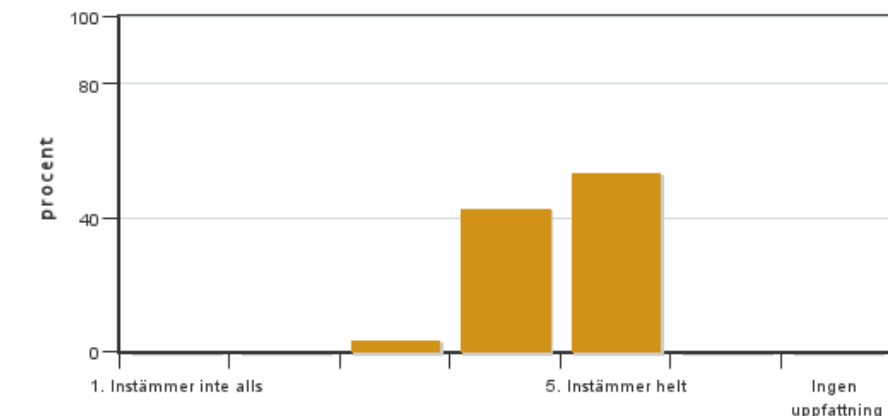


Antal svar: 28
Medel: 4,8
Median: 5

1: 0
2: 0
3: 0
4: 6
5: 22

Har ingen uppfattning: 0

3. Mina förkunskaper var tillräckliga för att tillgodogöra mig kursen.

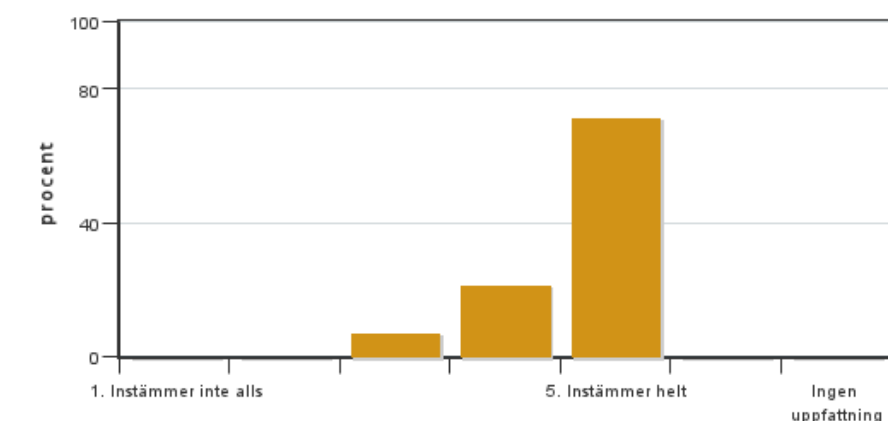


Antal svar: 28
Medel: 4,5
Median: 5

1: 0
2: 0
3: 1
4: 12
5: 15

Har ingen uppfattning: 0

4. Jag anser att kursinformationen var lättillgänglig.

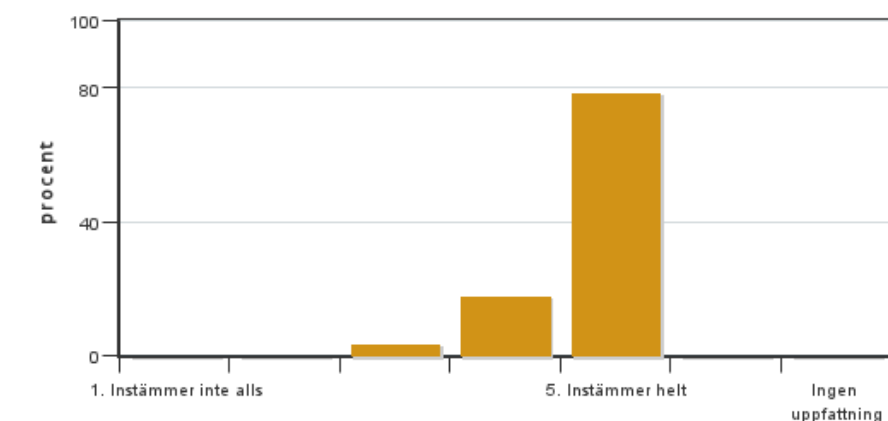


Antal svar: 28
Medel: 4,6
Median: 5

1: 0
2: 0
3: 2
4: 6
5: 20

Har ingen uppfattning: 0

5. Kursens lärandemoment (föreläsningar, litteratur, övningar med mera) har stöttat mitt lärande.

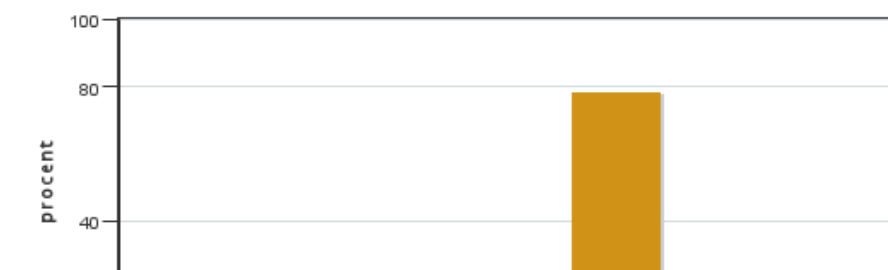


Antal svar: 28
Medel: 4,8
Median: 5

1: 0
2: 0
3: 1
4: 5
5: 22

Har ingen uppfattning: 0

6. Jag anser att den sociala lärmiljön har varit inkluderande där olika tankar respekterades.



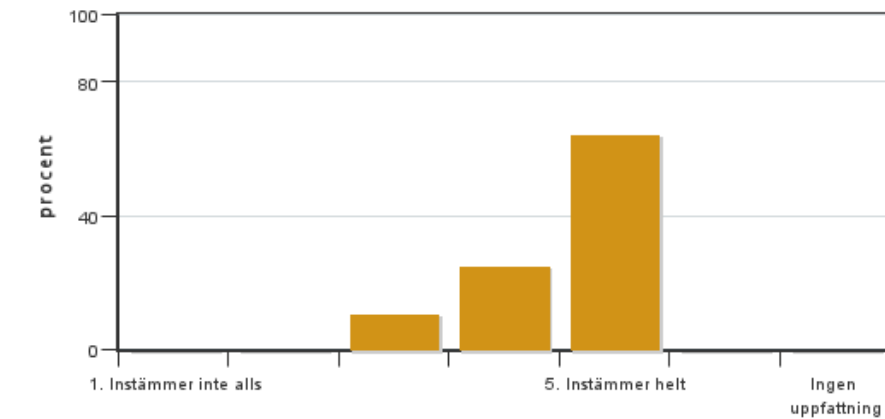
Antal svar: 28
Medel: 4,8
Median: 5

1: 0
2: 0
3: 0
4: 6
5: 22



Har ingen uppfattning: 0

7. Jag anser att den fysiska lärmiljön (exempelvis lokaler och utrustning) var tillfredställande.

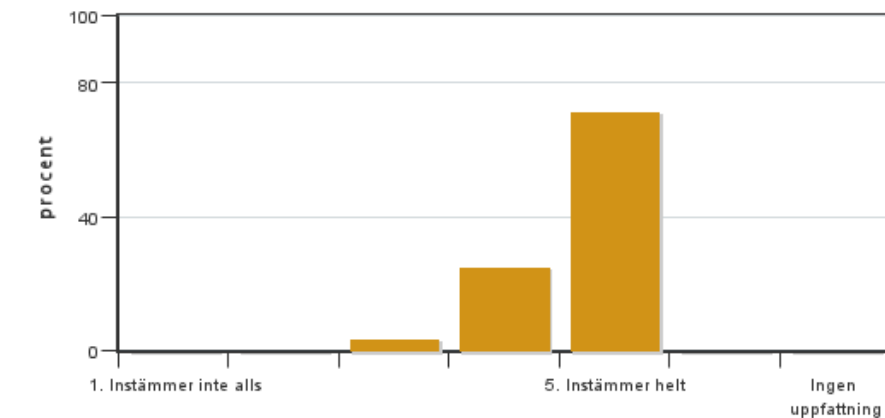


Antal svar: 28
Medel: 4,5
Median: 5

1: 0
2: 0
3: 3
4: 7
5: 18

Har ingen uppfattning: 0

8. Examinationen/-erna gav mig möjlighet att visa vad jag lärt mig under kursen, se lärandemål.

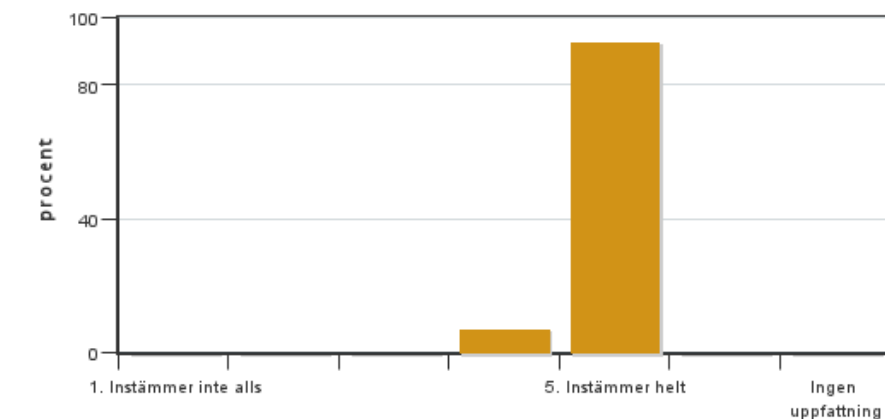


Antal svar: 28
Medel: 4,7
Median: 5

1: 0
2: 0
3: 1
4: 7
5: 20

Har ingen uppfattning: 0

9. Jag anser att kursen har berört hållbar utveckling (miljömässig, social och/eller ekonomisk hållbarhet).

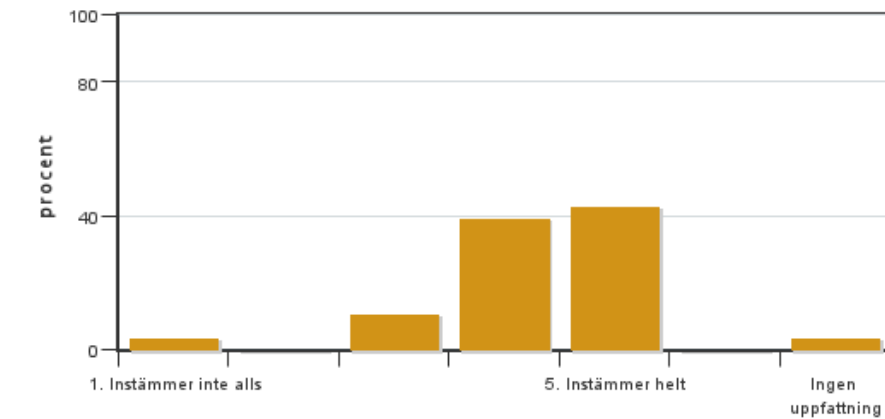


Antal svar: 28
Medel: 4,9
Median: 5

1: 0
2: 0
3: 0
4: 2
5: 26

Har ingen uppfattning: 0

10. Jag anser att kursen har berört ett genus- och jämställdhetsperspektiv i innehåll och praktik (t. ex. perspektiv på ämnet, kurslitteratur, fördelning av taltid och förekomst av härskartekniker).

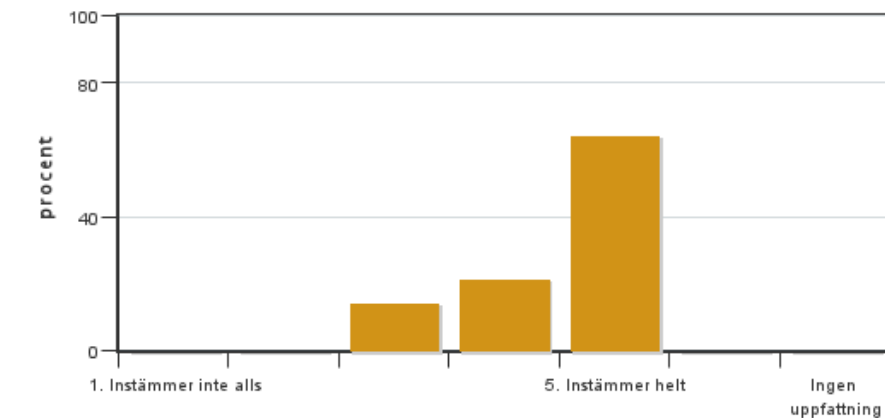


Antal svar: 28
Medel: 4,2
Median: 4

1: 1
2: 0
3: 3
4: 11
5: 12

Har ingen uppfattning: 1

11. Jag anser att kursen har berört internationella perspektiv.

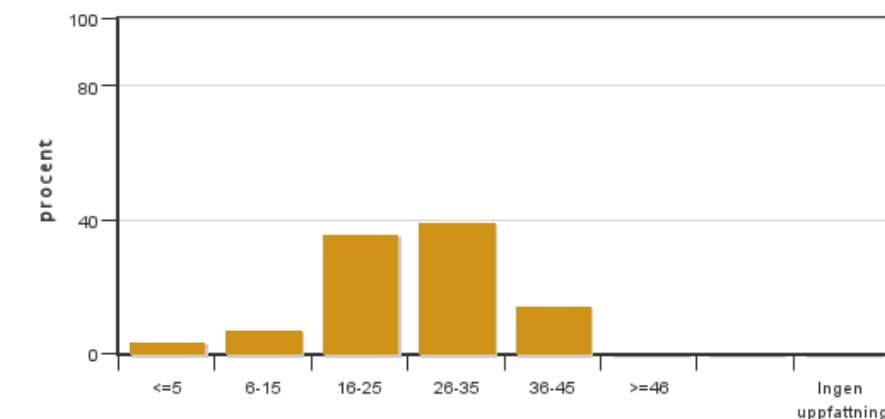


Antal svar: 28
Medel: 4,5
Median: 5

1: 0
2: 0
3: 4
4: 6
5: 18

Har ingen uppfattning: 0

12. Jag har i genomsnitt lagt ... timmar per vecka på kursen (inklusive schemalagd tid).



Antal svar: 28
Medel: 25,4
Median: 26-35

≤5: 1
6-15: 2
16-25: 10
26-35: 11
36-45: 4
≥46: 0

Har ingen uppfattning: 0

Kursledarens kommentarer

Det här var andra gången kursen gavs. Inför årets kurstillfälle gjordes ett antal förändringar för att bättre täcka upp framför allt företagsekonomisk teori, akademiskt läsande och skrivande och internationella perspektiv. Kursen fick i år fina omdömen gällande dessa bitar i kursvärderingen, och i allmänhet, vilket indikerar att insatserna har fallit väl ut. Andra delar vi lärare är glada över är att kursen upplevs ha haft en bra social lärmiljö (medelvärde 4,9 i kursvärderingen). Den sociala lärmiljön är alltid viktig för lärandet. Inte minst gäller detta för den första kursen på programmet – så att våra nya studenter känner sig välkomnade till SLU och programmet, och inkluderade i lärosalen. En av de större åtgärderna inför årets kurstillfälle var att inkludera tre forskande lärare, vilka höll varsin "specialistföreläsning" utifrån deras respektive forskningsintressen. Från lärarperspektivet är uppfattningen att dessa moment har bidragit till studenternas lärande, men precis som alltid finns det utrymme till förbättring. Efter diskussion med studentrepresentanten och analys av kursvärderingen är en av de planerade åtgärderna att inkludera mer kurslitteratur – bl.a. om jämställdhet – till dessa pass samt att bättre koppla dem till kursens examinerande moment.

Avslutningsvis vill vi tacka våra studenter för att de med stort engagemang och glatt bemötande bidragit till ett riktigt trevligt kurstillfälle! Kommentarer sammanställda av Erik Melin

Studentrepresentantens kommentarer

Kursen har ett bra upplägg med en bra blandning av seminarier, grupparbeten och föreläsningar. Föreläsningarna har bra innehåll och att dela upp föreläsningarna i tre 45min block med 15 min raster emellan underlättar för koncentration. Föreläsaren, Erik Melin, gör också ett bra jobb, han talar tydligt, förklarar på ett lättförståeligt sätt och är snabb med feedback. Det finns inte så mycket innehåll angående jämställdhet i kursen, ett bra alternativ att få med det skulle vara att jobba in det i veckan om social hållbarhet. Seminarierna ger bra möjligheter att diskutera kursinnehållet och utvidga sina kunskaper. Grupparbetena, speciellt tema-grupperna är ett bra sätt att läsa in sig på en bransch och använda det man har lärt sig under föreläsningarna. Tvär grupperna under tema träffarna skulle dock behövas koppla tydligare till texten som skrivs på tema träffarna, det skulle ge mer motivation till att ta diskussionerna seriöst och det skulle ge en bättre omvärldsbild. Tema-grupperna ger en bra förutsättning inför det slutliga PM som blir betygsatt. Specialist föreläsningarna är intressanta och ger än bättre insikt om hur kursinnehållet kan användas i praktiken. Ändå skulle det behöva kopplas tydligare till kursinnehållet för att studenterna bättre ska ta åt sig av föreläsningarna.

Kontakta support: support@slu.se - 018-67 6600