



## Organismvärlden BI1251, 30366.2324

7.5 Hp  
Studietakt = 100%  
Nivå och djup = Grund  
Kursledare = Nicolas Chazot

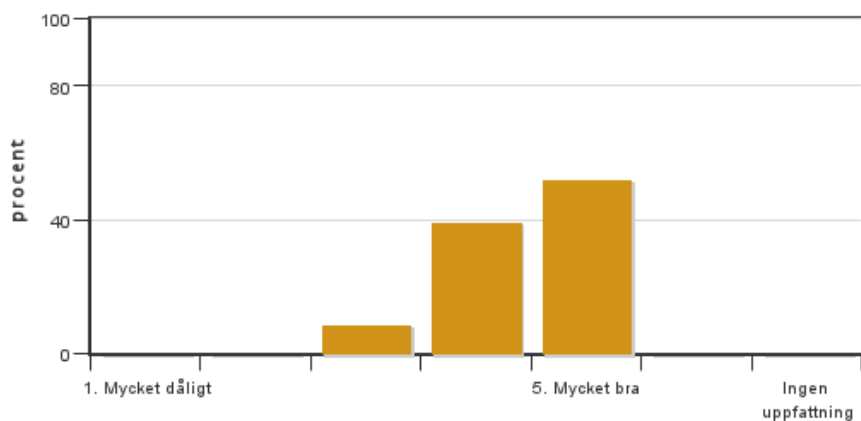
### Värderingsresultat

Värderingsperiod: 2024-03-12 - 2024-04-02

Antal svar 23  
Studentantal 53  
Svarsfrekvens 43 %

### Obligatoriska standardfrågor

#### 1. Mitt helhetsintryck av kursen är:

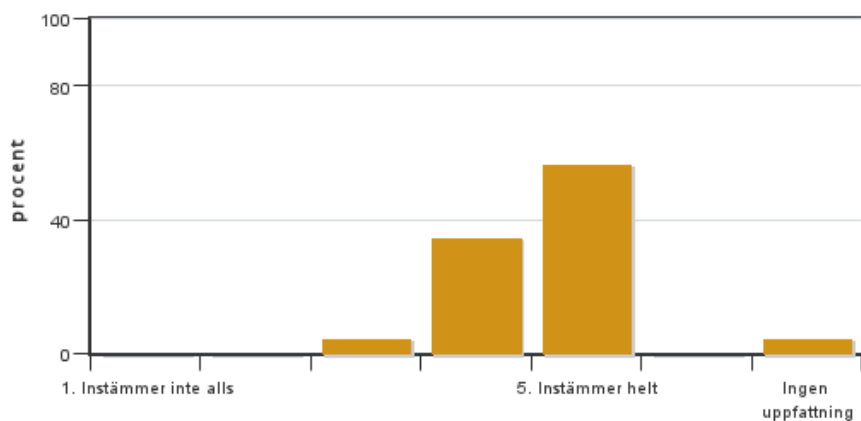


Antal svar: 23  
Medel: 4,4  
Median: 5

1: 0  
2: 0  
3: 2  
4: 9  
5: 12

Har ingen uppfattning: 0

#### 2. Jag anser att kursens innehåll hade en tydlig koppling till kursens lärandemål.

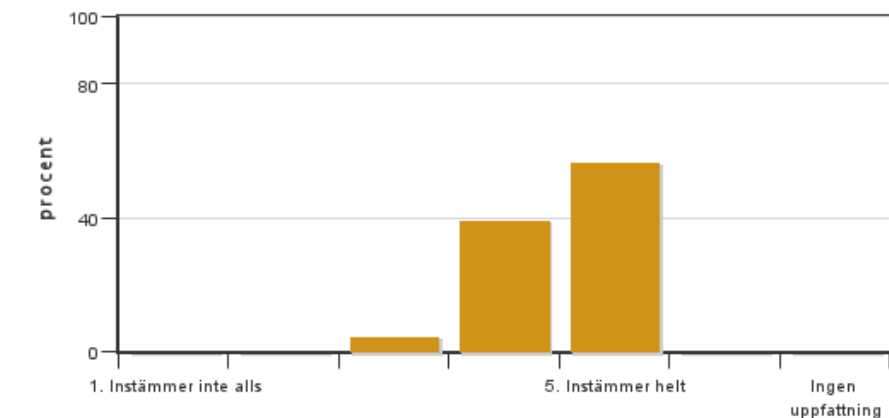


Antal svar: 23  
Medel: 4,5  
Median: 5

1: 0  
2: 0  
3: 1  
4: 8  
5: 13

Har ingen uppfattning: 1

**3. Mina förkunskaper var tillräckliga för att tillgodogöra mig kursen.**

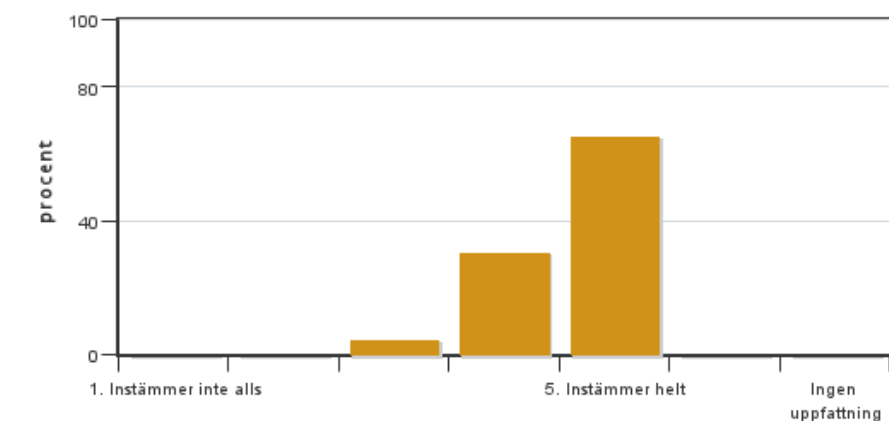


Antal svar: 23  
Medel: 4,5  
Median: 5

1: 0  
2: 0  
3: 1  
4: 9  
5: 13

Har ingen uppfattning: 0

**4. Jag anser att kursinformationen var lättillgänglig.**

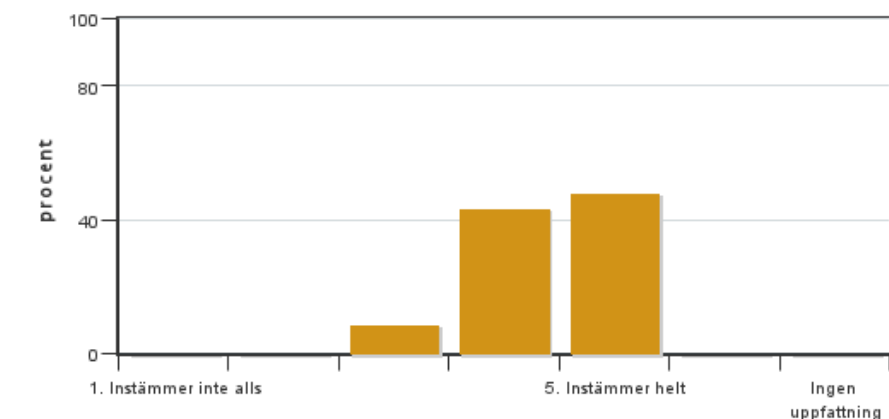


Antal svar: 23  
Medel: 4,6  
Median: 5

1: 0  
2: 0  
3: 1  
4: 7  
5: 15

Har ingen uppfattning: 0

**5. Kursens lärandemoment (föreläsningar, litteratur, övningar med mera) har stöttat mitt lärande.**



Antal svar: 23  
Medel: 4,4  
Median: 4

1: 0  
2: 0  
3: 2  
4: 10  
5: 11

Har ingen uppfattning: 0

**6. Jag anser att den sociala lärmiljön har varit inkluderande där olika tankar respekterades.**



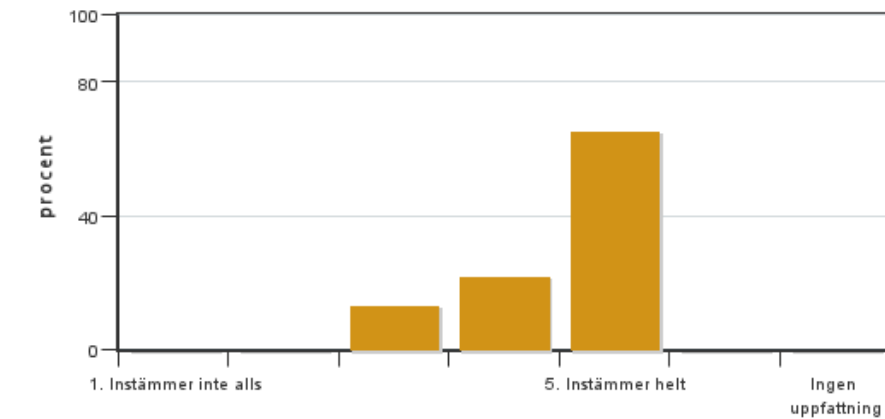
Antal svar: 23  
Medel: 4,7  
Median: 5

1: 0  
2: 0  
3: 0  
4: 7  
5: 15



Har ingen uppfattning: 1

**7. Jag anser att den fysiska lärmiljön (exempelvis lokaler och utrustning) var tillfredställande.**

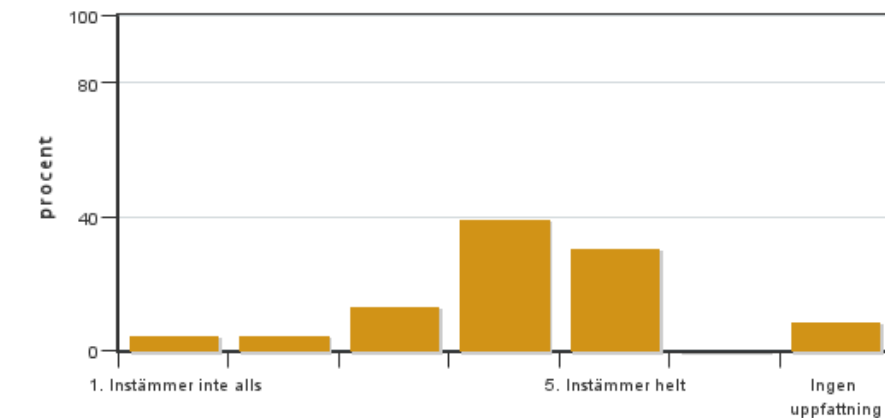


Antal svar: 23  
Medel: 4,5  
Median: 5

1: 0  
2: 0  
3: 3  
4: 5  
5: 15

Har ingen uppfattning: 0

**8. Examinationen/-erna gav mig möjlighet att visa vad jag lärt mig under kursen, se lärandemål.**

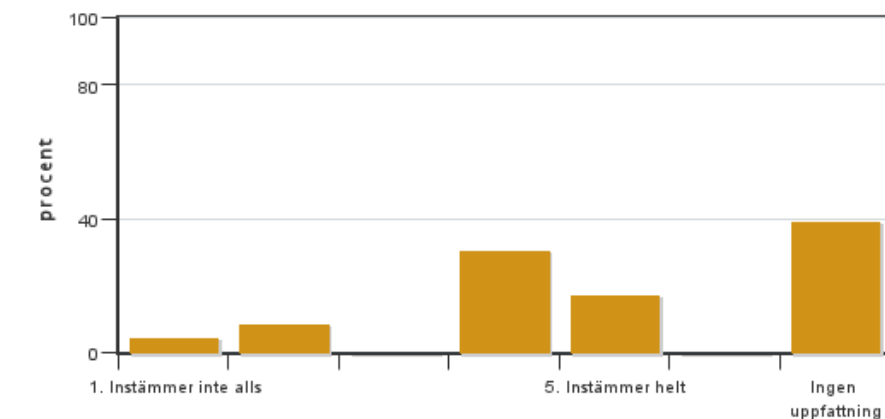


Antal svar: 23  
Medel: 4,0  
Median: 4

1: 1  
2: 1  
3: 3  
4: 9  
5: 7

Har ingen uppfattning: 2

**9. Jag anser att kursen har berört hållbar utveckling (miljömässig, social och/eller ekonomisk hållbarhet).**

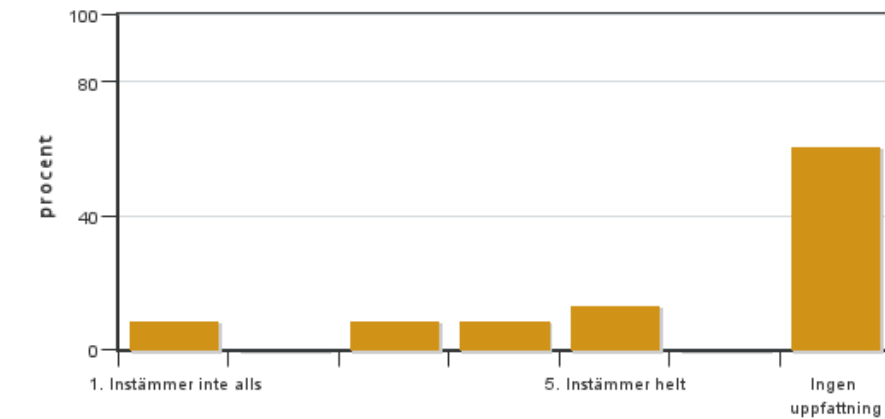


Antal svar: 23  
Medel: 3,8  
Median: 4

1: 1  
2: 2  
3: 0  
4: 7  
5: 4

Har ingen uppfattning: 9

**10. Jag anser att kursen har berört ett genus- och jämställdhetsperspektiv i innehåll och praktik (t. ex. perspektiv på ämnet, kurslitteratur, fördelning av taltid och förekomst av härskartekniker).**

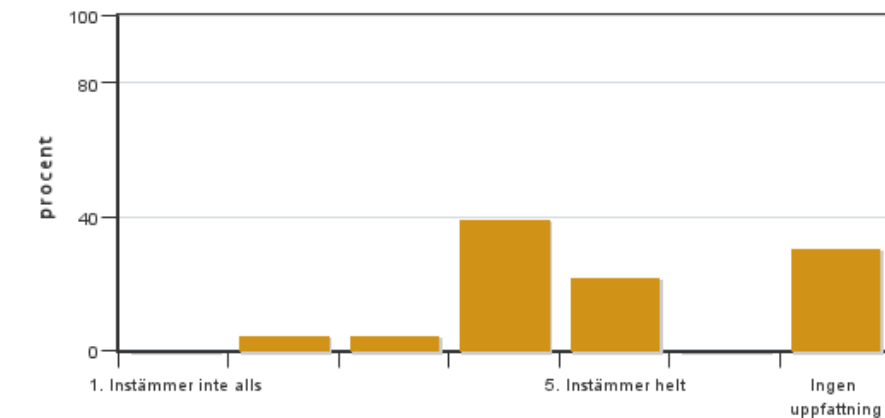


Antal svar: 23  
 Medel: 3,4  
 Median: 4

1: 2  
 2: 0  
 3: 2  
 4: 2  
 5: 3

Har ingen uppfattning: 14

### 11. Jag anser att kursen har berört internationella perspektiv.

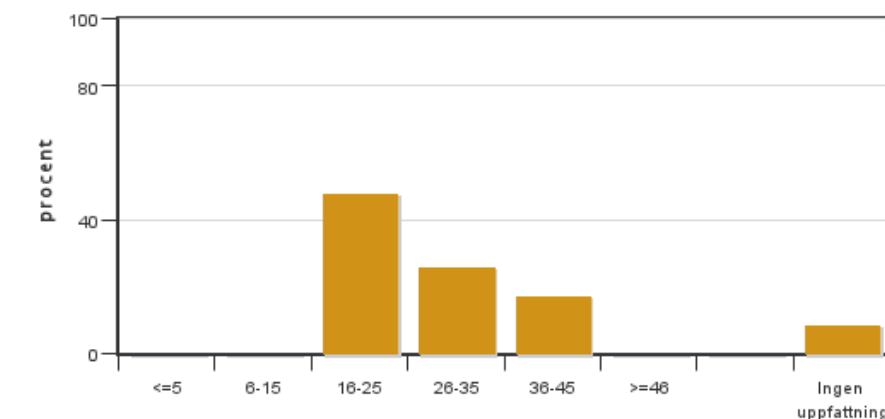


Antal svar: 23  
 Medel: 4,1  
 Median: 4

1: 0  
 2: 1  
 3: 1  
 4: 9  
 5: 5

Har ingen uppfattning: 7

### 12. Jag har i genomsnitt lagt ... timmar per vecka på kursen (inklusive schemalagd tid).



Antal svar: 23  
 Medel: 26,7  
 Median: 16-25

≤5: 0  
 6-15: 0  
 16-25: 11  
 26-35: 6  
 36-45: 4  
 ≥46: 0

Har ingen uppfattning: 2

## Kursledarens kommentarer

After the evaluation and discussion with the student representative, we highlighted the following points. Overall the feedback for the course is positive. Students like the schedule organized with lectures on mornings and personal work on the afternoons. Students enjoy the visit at the Museum. Confusion happened after the examination due to the short amount of time available between the first examination and the reexamination, which did not leave enough time for students to review their first exam. The reexamination will therefore be pushed in time next year to avoid this situation. Students like the quizzes available for the Djur module as a self-evaluation tool and recommend creating quizzes for the other two modules too. For the Växt module, students would like more real pictures in the lectures of microorganisms for better preparation for the exam.

## **Studentrepresentantens kommentarer**

---

Studentrepresentanten har inte lämnat några kommentarer

---

Kontakta support: [support@slu.se](mailto:support@slu.se) - 018-67 6600