



Industriell ekonomi och hållbar innovation FÖ0477, 10374.2324

5 Hp
Studietakt = 33%
Nivå och djup = Grund
Kursledare = Per-Anders Langendahl

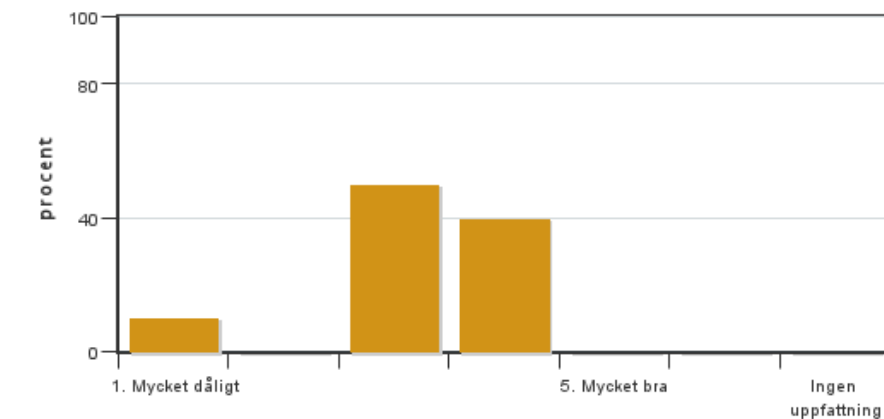
Värderingsresultat

Värderingsperiod: 2023-10-23 - 2023-11-13

Antal svar 10
Studentantal 24
Svarsfrekvens 41 %

Obligatoriska standardfrågor

1. Mitt helhetsintryck av kursen är:

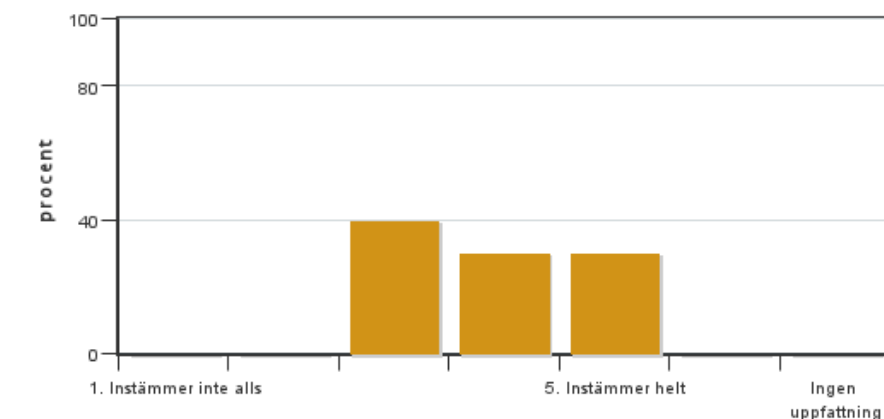


Antal svar: 10
Medel: 3,2
Median: 3

1: 1
2: 0
3: 5
4: 4
5: 0

Har ingen uppfattning: 0

2. Jag anser att kursens innehåll hade en tydlig koppling till kursens lärandemål.

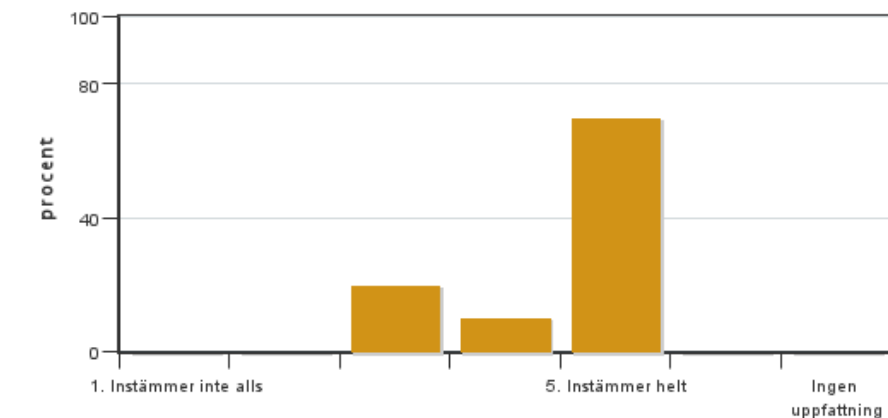


Antal svar: 10
Medel: 3,9
Median: 4

1: 0
2: 0
3: 4
4: 3
5: 3

Har ingen uppfattning: 0

3. Mina förkunskaper var tillräckliga för att tillgodogöra mig kursen.

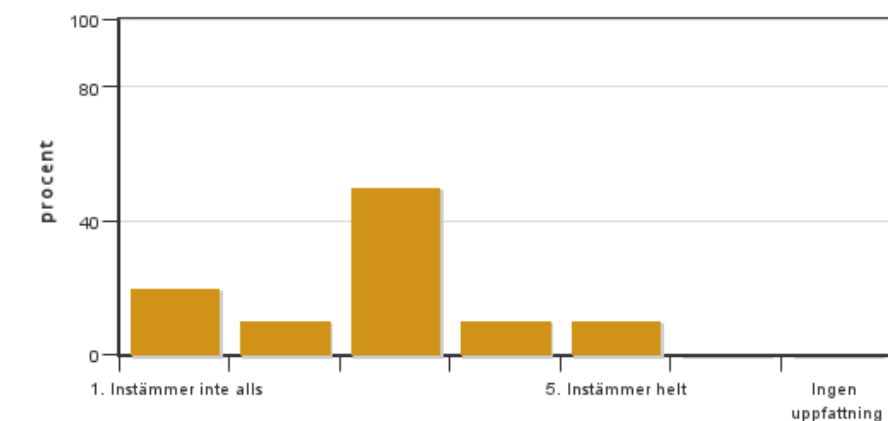


Antal svar: 10
Medel: 4,5
Median: 5

1: 0
2: 0
3: 2
4: 1
5: 7

Har ingen uppfattning: 0

4. Jag anser att kursinformationen var lättillgänglig.

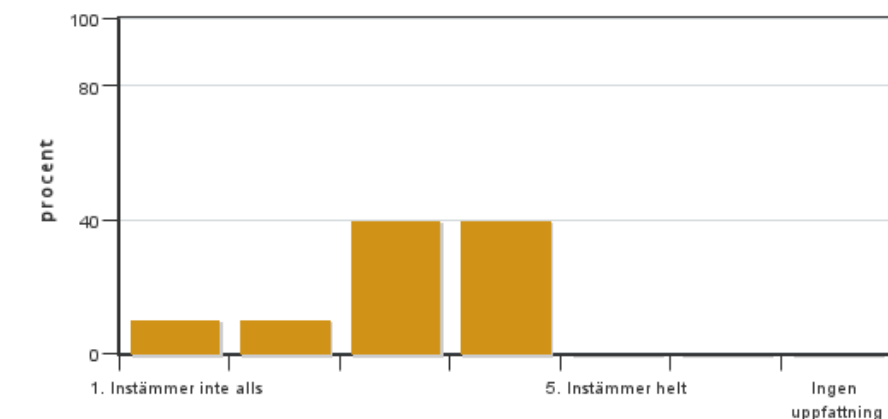


Antal svar: 10
Medel: 2,8
Median: 3

1: 2
2: 1
3: 5
4: 1
5: 1

Har ingen uppfattning: 0

5. Kursens lärandemoment (föreläsningar, litteratur, övningar med mera) har stöttat mitt lärande.

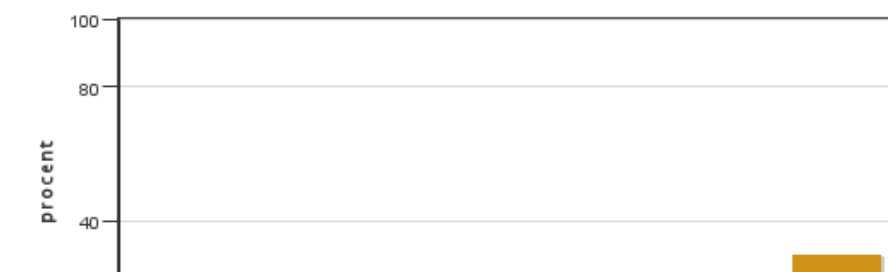


Antal svar: 10
Medel: 3,1
Median: 3

1: 1
2: 1
3: 4
4: 4
5: 0

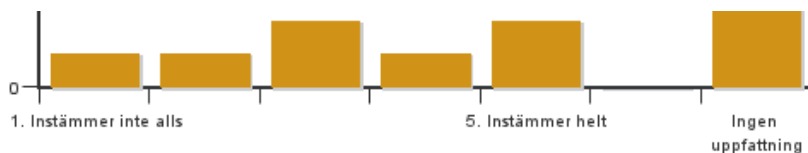
Har ingen uppfattning: 0

6. Jag anser att den sociala lärmiljön har varit inkluderande där olika tankar respekterades.



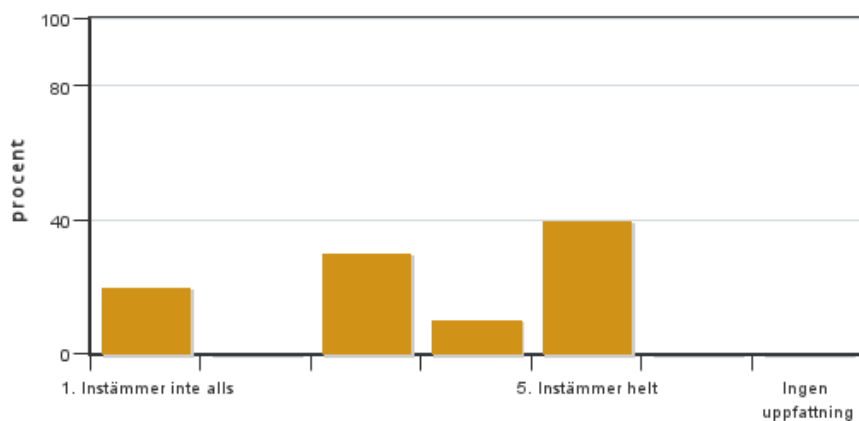
Antal svar: 10
Medel: 3,3
Median: 3

1: 1
2: 1
3: 2
4: 1
5: 2



Har ingen uppfattning: 3

7. Jag anser att den fysiska lärmiljön (exempelvis lokaler och utrustning) var tillfredställande.

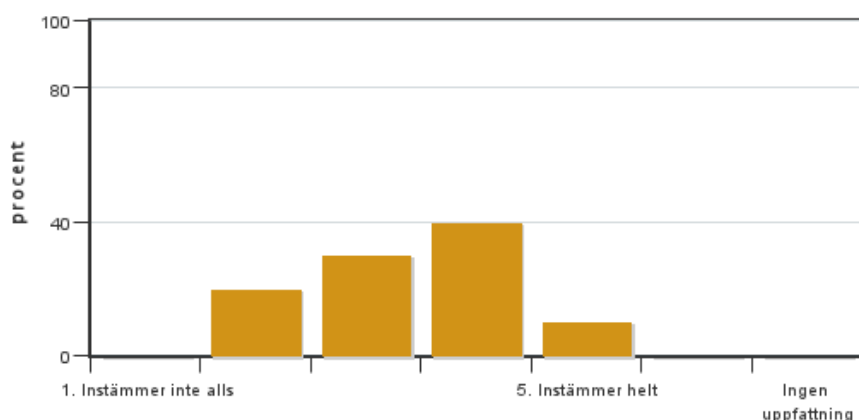


Antal svar: 10
Medel: 3,5
Median: 3

1: 2
2: 0
3: 3
4: 1
5: 4

Har ingen uppfattning: 0

8. Examinationen/-erna gav mig möjlighet att visa vad jag lärt mig under kursen, se lärandemål.

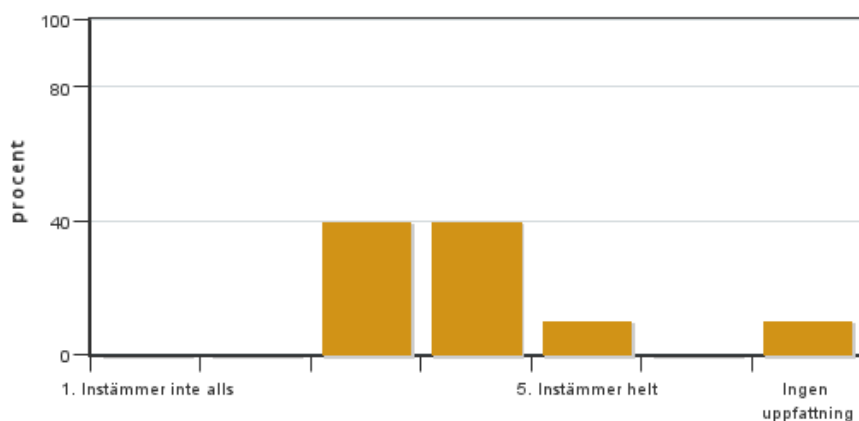


Antal svar: 10
Medel: 3,4
Median: 3

1: 0
2: 2
3: 3
4: 4
5: 1

Har ingen uppfattning: 0

9. Jag anser att kursen har berört hållbar utveckling (miljömässig, social och/eller ekonomisk hållbarhet).

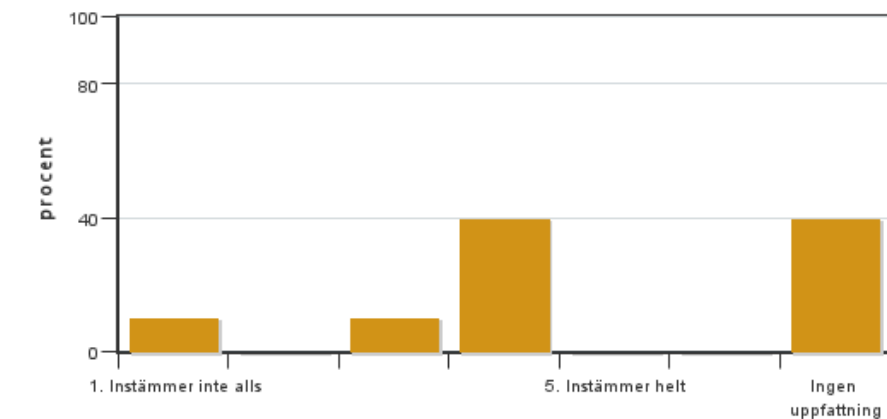


Antal svar: 10
Medel: 3,7
Median: 4

1: 0
2: 0
3: 4
4: 4
5: 1

Har ingen uppfattning: 1

10. Jag anser att kursen har berört ett genus- och jämställdhetsperspektiv i innehåll och praktik (t. ex. perspektiv på ämnet, kurslitteratur, fördelning av taltid och förekomst av härskartekniker).

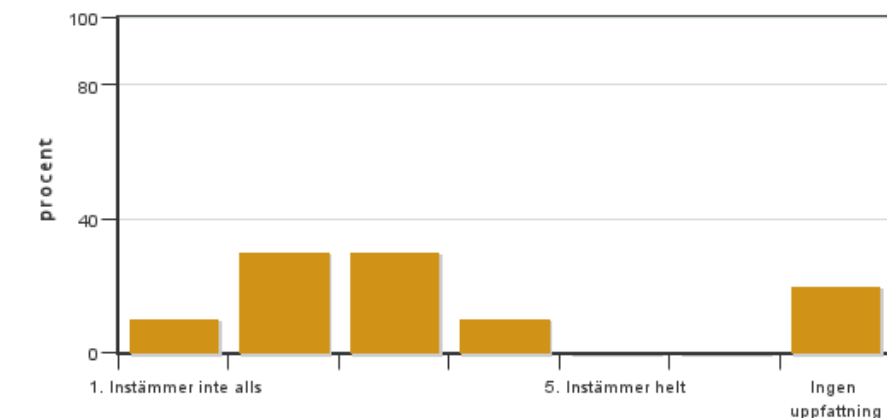


Antal svar: 10
 Medel: 3,3
 Median: 4

1: 1
 2: 0
 3: 1
 4: 4
 5: 0

Har ingen uppfattning: 4

11. Jag anser att kursen har berört internationella perspektiv.

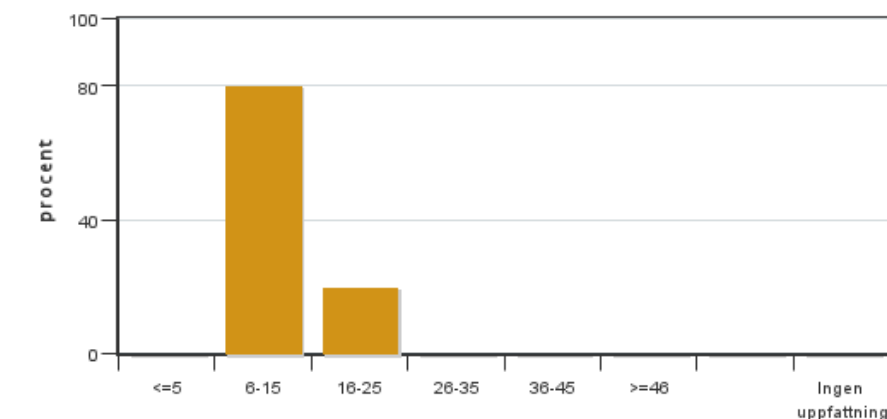


Antal svar: 10
 Medel: 2,5
 Median: 2

1: 1
 2: 3
 3: 3
 4: 1
 5: 0

Har ingen uppfattning: 2

12. Jag har i genomsnitt lagt ... timmar per vecka på kursen (inklusive schemalagd tid).



Antal svar: 10
 Medel: 12,0
 Median: 6-15

≤5: 0
 6-15: 8
 16-25: 2
 26-35: 0
 36-45: 0
 ≥46: 0

Har ingen uppfattning: 0

Kursledarens kommentarer

Följande åtgärder kommer att beaktas inför HT2024

- Schemat i kursen stämde inte alltid överens med schemat som visas för studenterna i Time-Edit. Se till att schemat i Time-Edit (som erhålls av UU) stämmer överens med schemat för kursen som erhålls via kursens canvas sida på SLU
- Kursintroduktionen bör vara obligatorisk för att stärka studenternas tillgång och förståelse för det pedagogiska upplägget i kursen. Om studenterna har bättre förståelse för det pedagogiska upplägget som beskrivs vid kursintroduktionen så kan det underlätta för läroprocessen under kursens gång.
- Möjligheten att redogöra för sina beräkningar efterfrågas av studenterna. Undersök möjligheten att inkludera möjligheten att redovisa beräkningar i samband med tentamen.

Studentrepresentantens kommentarer

Övergripande bra och givande kurs med intressant innehåll, det finns dock utrymme för förbättring och konstruktiv kritik punktas nedan.

- Schemat fungerade inte alls vilket gjorde det svårt att hålla koll på vad som skulle hända kommande vecka. Se över hur det kan synkas med timeedit uu samt kommunicera ändringar via canvas då kommunikationen kring schemaändringar var bristfällig.
- Tentans upplägg var inte så bra, hade föredragits att få redovisa beräkningar och inte bara skriva ett svar.
- Facit till övningsuppgifter och gamla tentor hade gjort tentaplugget mycket mer lätt överkomligt då det nu gick mycket tid för att försöka ta reda på om svaret var rätt istället för att faktiskt plugga.
- På grund av förinspelade föreläsningar var inte allt material aktuellt idag, skulle vara bra att komplettera detta. Det blev svårt att diskutera detta då väldigt få moment var på plats.
- Kursen tog upp hållbar innovation som en separat del av kursen, det hade varit mer givande att väva in detta under kursens andra moduler för att kunna tillämpa det på ett bredare plan.

Kontakta support: support@slu.se - 018-67 6600