



Geologi och hydrologi MV0226, 10421.2324

7.5 Hp
Studietakt = 50%
Nivå och djup = Grund
Kursledare = Marcus Wallin

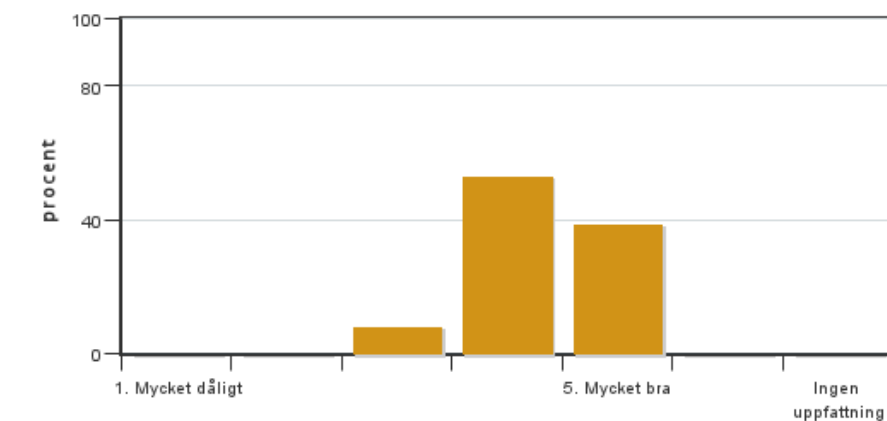
Värderingsresultat

Värderingsperiod: 2023-10-23 - 2023-11-13

Antal svar 49
Studentantal 64
Svarsfrekvens 76 %

Obligatoriska standardfrågor

1. Mitt helhetsintryck av kursen är:

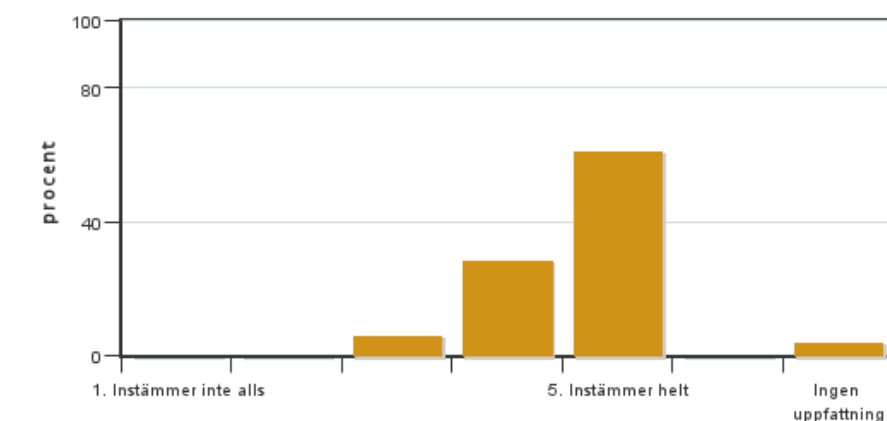


Antal svar: 49
Medel: 4,3
Median: 4

1: 0
2: 0
3: 4
4: 26
5: 19

Har ingen uppfattning: 0

2. Jag anser att kursens innehåll hade en tydlig koppling till kursens lärandemål.

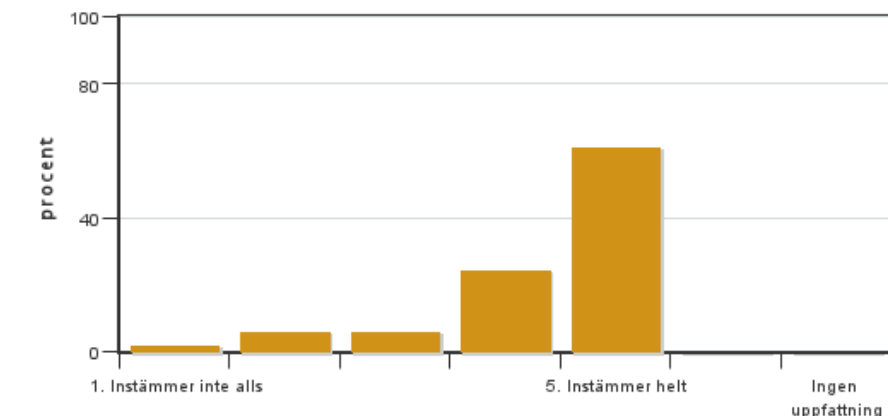


Antal svar: 49
Medel: 4,6
Median: 5

1: 0
2: 0
3: 3
4: 14
5: 30

Har ingen uppfattning: 2

3. Mina förkunskaper var tillräckliga för att tillgodogöra mig kursen.

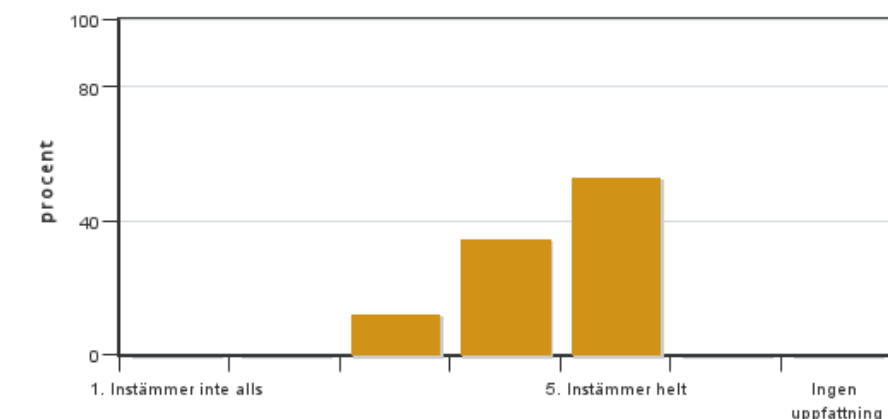


Antal svar: 49
Medel: 4,4
Median: 5

1: 1
2: 3
3: 3
4: 12
5: 30

Har ingen uppfattning: 0

4. Jag anser att kursinformationen var lättillgänglig.

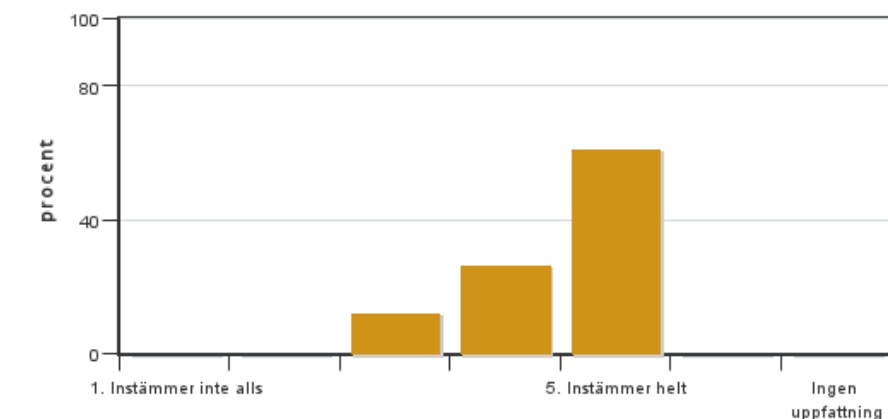


Antal svar: 49
Medel: 4,4
Median: 5

1: 0
2: 0
3: 6
4: 17
5: 26

Har ingen uppfattning: 0

5. Kursens lärandemoment (föreläsningar, litteratur, övningar med mera) har stöttat mitt lärande.

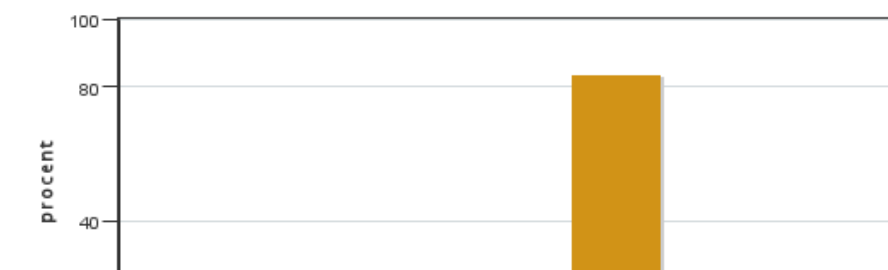


Antal svar: 49
Medel: 4,5
Median: 5

1: 0
2: 0
3: 6
4: 13
5: 30

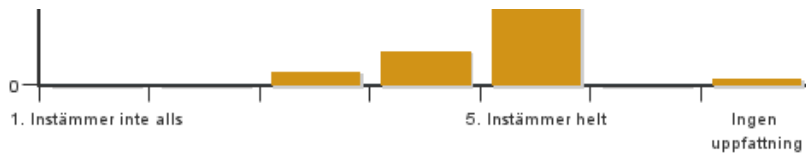
Har ingen uppfattning: 0

6. Jag anser att den sociala lärmiljön har varit inkluderande där olika tankar respekterades.



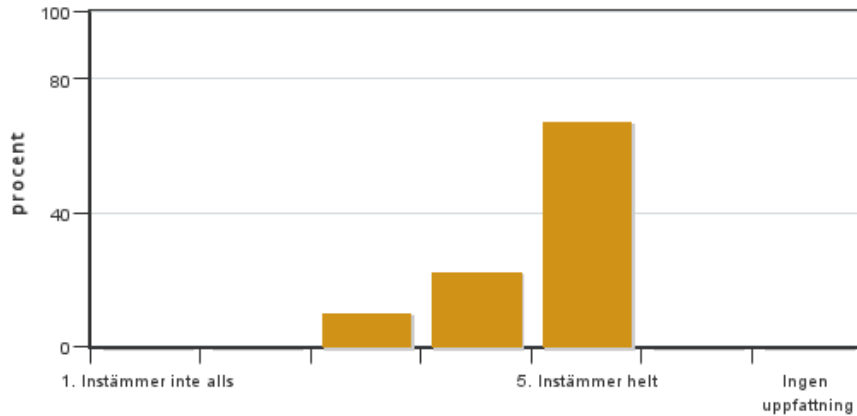
Antal svar: 49
Medel: 4,8
Median: 5

1: 0
2: 0
3: 2
4: 5
5: 41



Har ingen uppfattning: 1

7. Jag anser att den fysiska lärmiljön (exempelvis lokaler och utrustning) var tillfredställande.

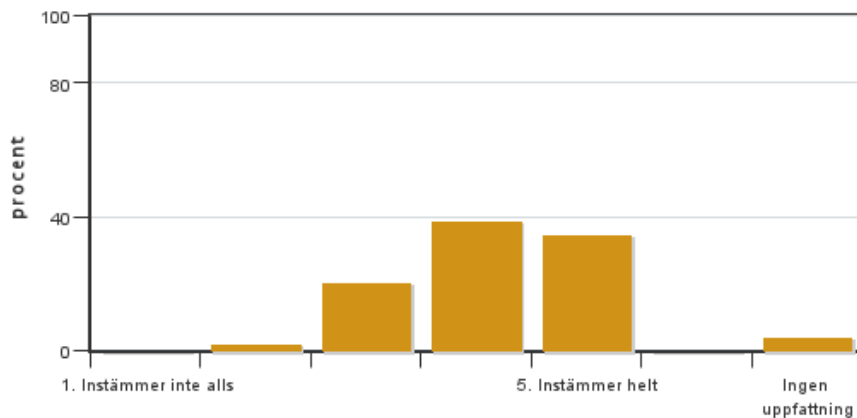


Antal svar: 49
Medel: 4,6
Median: 5

1: 0
2: 0
3: 5
4: 11
5: 33

Har ingen uppfattning: 0

8. Examinationen/-erna gav mig möjlighet att visa vad jag lärt mig under kursen, se lärandemål.

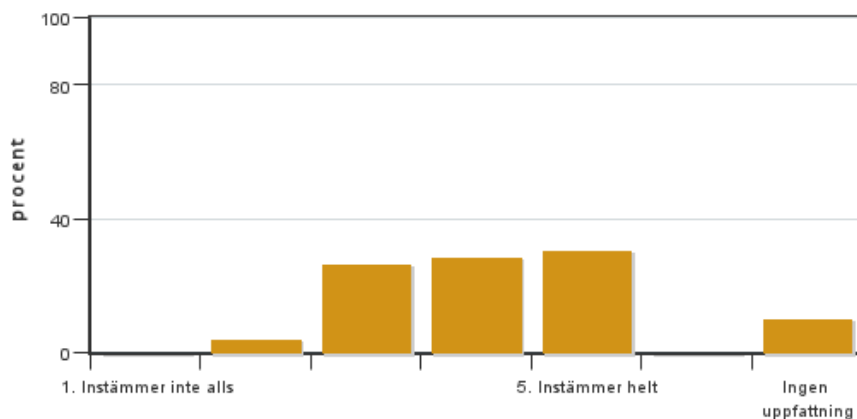


Antal svar: 49
Medel: 4,1
Median: 4

1: 0
2: 1
3: 10
4: 19
5: 17

Har ingen uppfattning: 2

9. Jag anser att kursen har berört hållbar utveckling (miljömässig, social och/eller ekonomisk hållbarhet).

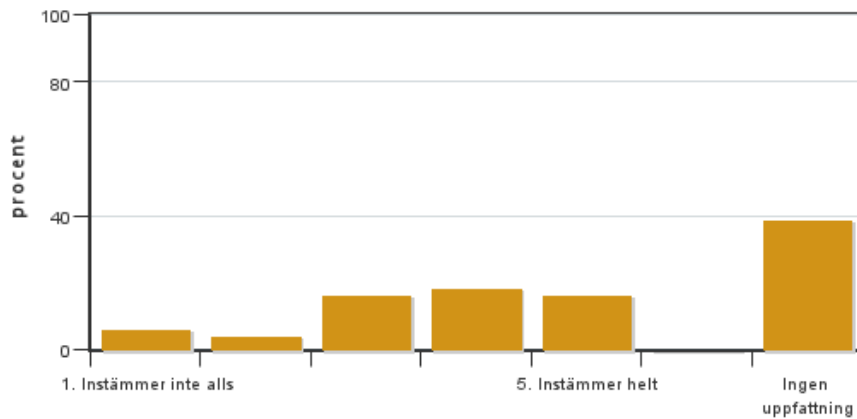


Antal svar: 49
Medel: 4,0
Median: 4

1: 0
2: 2
3: 13
4: 14
5: 15

Har ingen uppfattning: 5

10. Jag anser att kursen har berört ett genus- och jämställdhetsperspektiv i innehåll och praktik (t. ex. perspektiv på ämnet, kurslitteratur, fördelning av taltid och förekomst av härskartekniker).

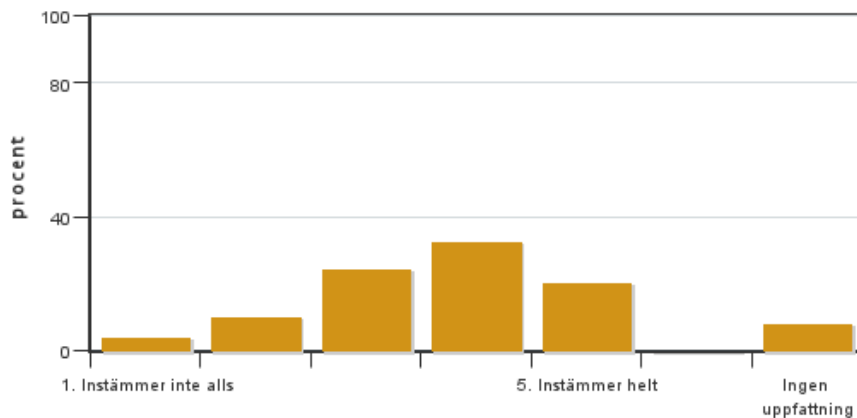


Antal svar: 49
 Medel: 3,6
 Median: 4

1: 3
 2: 2
 3: 8
 4: 9
 5: 8

Har ingen uppfattning: 19

11. Jag anser att kursen har berört internationella perspektiv.

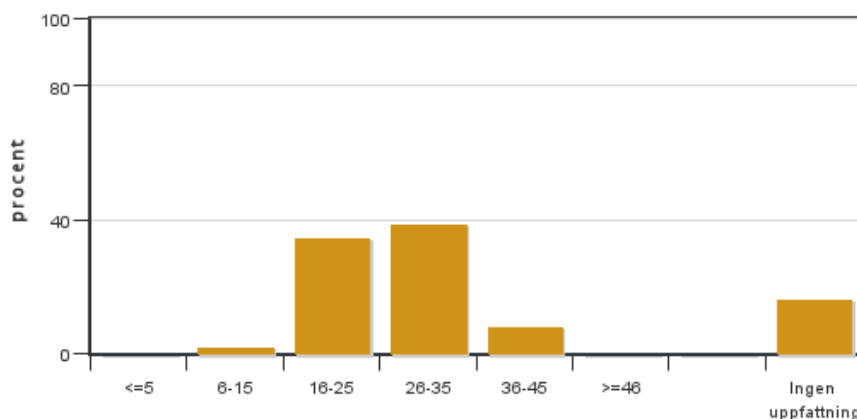


Antal svar: 49
 Medel: 3,6
 Median: 4

1: 2
 2: 5
 3: 12
 4: 16
 5: 10

Har ingen uppfattning: 4

12. Jag har i genomsnitt lagt ... timmar per vecka på kursen (inklusive schemalagd tid).



Antal svar: 49
 Medel: 26,3
 Median: 26-35

≤5: 0
 6-15: 1
 16-25: 17
 26-35: 19
 36-45: 4
 ≥46: 0

Har ingen uppfattning: 8

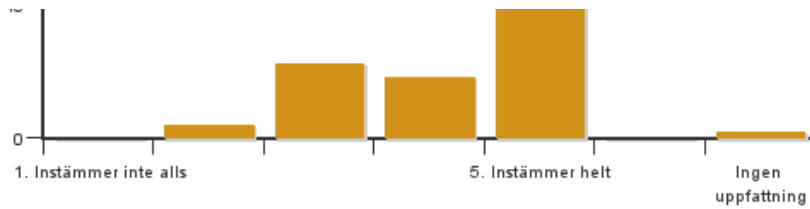
Egna frågor

13. Föreläsningarna i geologi var givande (Anna, Magnus, Johan).



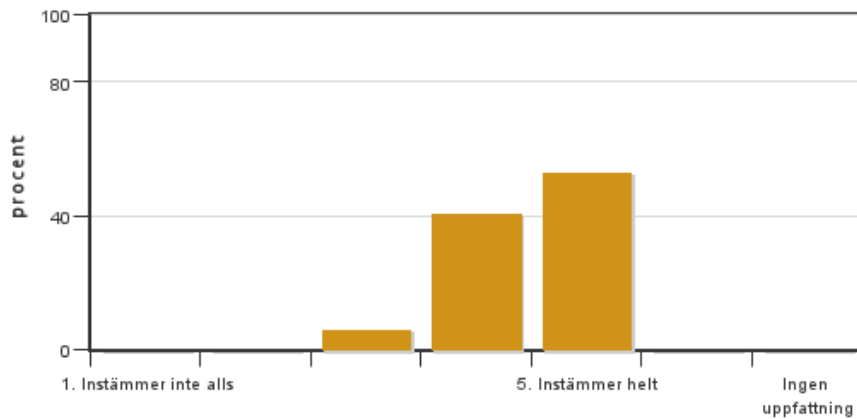
Antal svar: 49
 Medel: 4,2
 Median: 5

1: 0
 2: 2
 3: 11



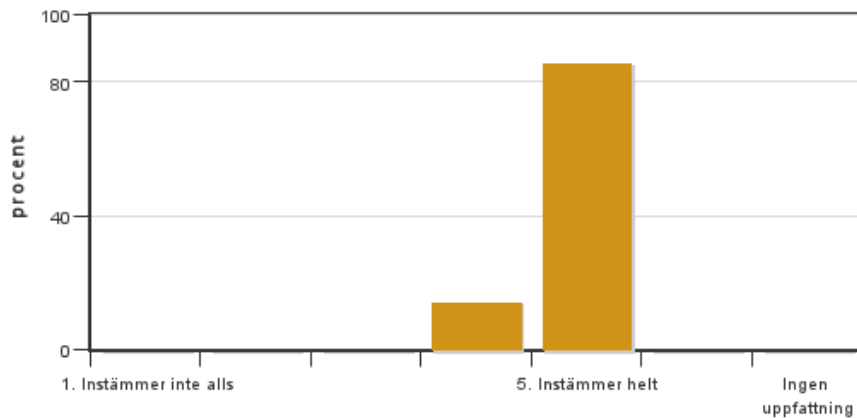
4: 9
5: 26
Har ingen uppfattning: 1

14. Föreläsningar i hydrologi var givande (Marcus, Karin, Pia).



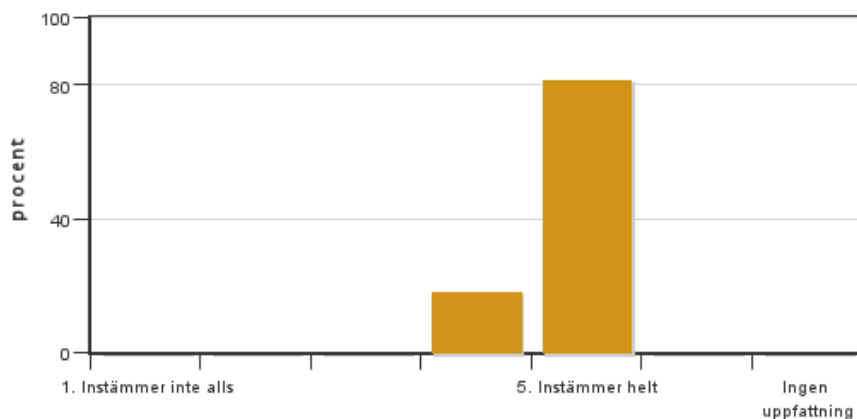
Antal svar: 49
Medel: 4,5
Median: 5
1: 0
2: 0
3: 3
4: 20
5: 26
Har ingen uppfattning: 0

15. Övningar och prov i mineral, bergarter och jordarter var givande och relevanta (Anna, Lisbet)



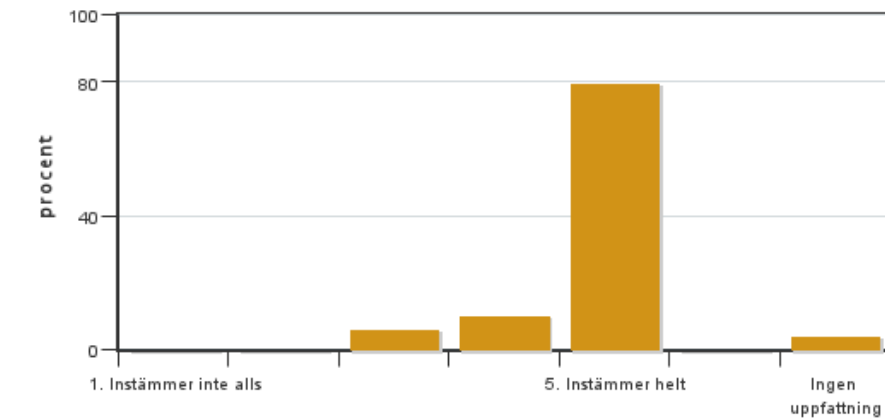
Antal svar: 49
Medel: 4,9
Median: 5
1: 0
2: 0
3: 0
4: 7
5: 42
Har ingen uppfattning: 0

16. Övningarna i hydrologi (mark- och grundvatten) var givande (Marcus, Gunnel) .



Antal svar: 49
Medel: 4,8
Median: 5
1: 0
2: 0
3: 0
4: 9
5: 40
Har ingen uppfattning: 0

17. Exkursionen till Dalarna var givande.

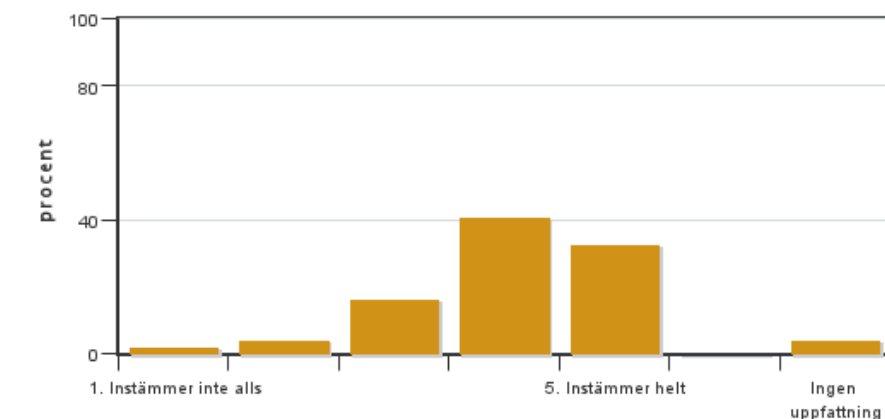


Antal svar: 49
Medel: 4,8
Median: 5

1: 0
2: 0
3: 3
4: 5
5: 39

Har ingen uppfattning: 2

18. Litteraturen (hydrologikompendium, geologikompendium och exkursionsguide) gav bra teoretisk grund till de olika kursmomenten



Antal svar: 49
Medel: 4,0
Median: 4

1: 1
2: 2
3: 8
4: 20
5: 16

Har ingen uppfattning: 2

Kursledarens kommentarer

Kursvärdering Mv0226 Geologi och Hydrologi (7.5hp) Ht-23

Under hösten 2023 gavs kuren för andra året som en egen 7.5 hp kurs inom Biologi och miljövetarprogrammet samt Växtodlingsprogrammet. Dessutom lästes kursen som fristående av två studenter. Svarefrekvensen på denna kursvärdering var 76% (49 av 64 studenter) vilket är en förbättring från föregående år (49%) och ger därmed ett bättre underlag när svaren tolkas.

Generellt

Helhetsintrycket av kursen var mycket bra (4.3 av 5) och där studenterna generellt tyckte att kursen hade en tydlig koppling till kursens lärandemål, att förkunskaperna var tillräckliga samt att kursinformationen var lättillgänglig. Generellt fick kursen lärandemoment bra betyg (4.5) men där viss skillnad fanns mellan föreläsningarna i geologi (4.1) och hydrologi (4.5). Övningarna (4.8) samt tredagarsexkursionen till dalarna (4.8) var mycket uppskattade av studenterna, och där den sistnämnda omnämndes speciellt i värderingen. En åsikt som kom fram var att man skulle vilja ha exkursionen senare under kursen för att kunna tillgodogöra sig så mycket som möjligt. En annan åsikt som kom upp var att studenterna önskade mindre grupper när det gäller beräkningsdelen på hydrologin (räknestugor). Även om omdömet kring litteratur kopplad till kursen generellt sett var bra (4.0) fanns åsikter från studenter kring hur nödvändig vissa kompendier varit samt att viss litteratur innehöll fel som lärare behövde påpeka. Det fanns även en del kommentarer kring tentamen i geologi där flera studenter ansåg att vissa tentafrågor inte reflekterade innehållet på föreläsningar.

Förbättringspotential och nödvändiga ändringar

Föreläsningar – I stort har det funkat väldigt bra, vissa synpunkter angavs kring specifika föreläsningar som upplevdes opedagogiska och oklara eller att de innehöll för mycket information. Detta framkom till viss del även under föregående års kursvärdering. Fortsatt arbete med att förbättra detta ska göras inför kommande år.

Övningar – inför detta år ökades antal timmar med räknestugor i hydrologi, dock gjordes dessa i år i helklass istället för som tidigare i halvklass. Detta fick i år istället kritik då en del studenter upplevde det rörigt med många studenter samtidigt. Troligen kommer vi återgå till halvklasslösningen till nästa år och med förhoppning om att vi

fortfarande kan behålla antalet timmar med lärarledd räkneövning för varje student. Kartövningen gjordes om inför året då tidigare ansvarig lärare gått i pension. Men då läraren för året var sjuk vid övningstillfället behövde övningen utgå. Nytt försök med nytt upplägg görs kommande år.

Exkursion – åsikter från studenterna att förlägga exkursionen senare under kursen för att öka kunskapsvinsten blir svårt att genomföra logistiskt. Dels blir vädret senare i Oktober sämre med kortare dagar. Dels så måste schemat matcha med introduktionskurserna som varje program läser samt att det måste även matchas med schemat för landskapsarkitekterna då vi samkör geologiföreläsningarna.

Litteratur – Inför kommande år ska kompendierna ses över, i hydrologi kan vi förhoppningsvis erbjuda detta i digital form. Dessutom finns boken Vattnets väg digitalt. För geologikompendierna är utmaningen att hitta litteratur som passar kursens olika moment men samtidigt inte blir för mastig och dyr.

Tentamen – Under kommande lärmöte för kursen kommer examinationsform och utformningen av tentamen inklusive rättning att diskuteras.

Marcus Wallin, kursledare

Studentrepresentantens kommentarer

Studentrepresentanten har inte lämnat några kommentarer

Kontakta support: support@slu.se - 018-67 6600