



Självständigt arbete i Biologi, G2E EX0894, 40187.2324

15 Hp
Studietakt = 100%
Nivå och djup = Grund
Kursledare = Malin Olofsson

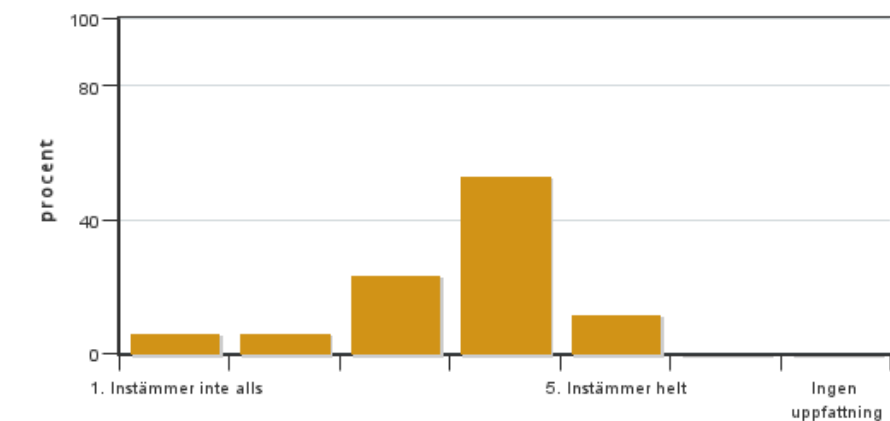
Värderingsresultat

Värderingsperiod: 2024-05-26 - 2024-06-16

Antal svar 17
Studentantal 42
Svarsfrekvens 40 %

Obligatoriska standardfrågor

1. Jag är nöjd med genomförandet av mitt självständiga arbete

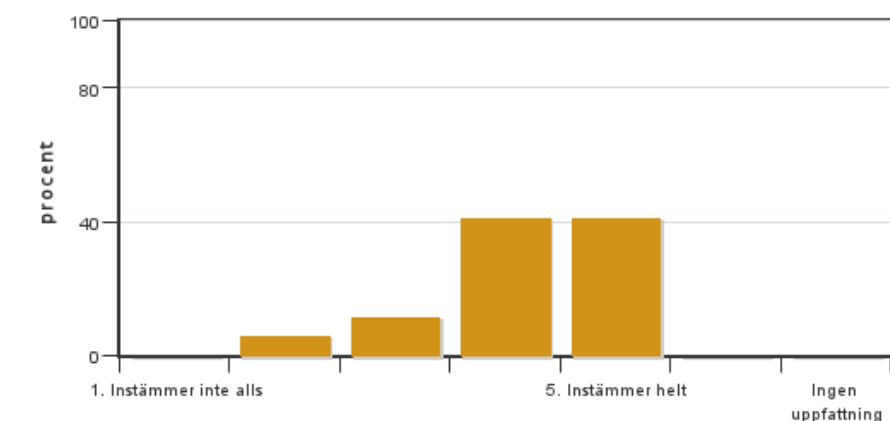


Antal svar: 17
Medel: 3,6
Median: 4

1: 1
2: 1
3: 4
4: 9
5: 2

Har ingen uppfattning: 0

2. Min förmåga att arbeta självständigt har utvecklats efter genomförandet av mitt självständiga arbete

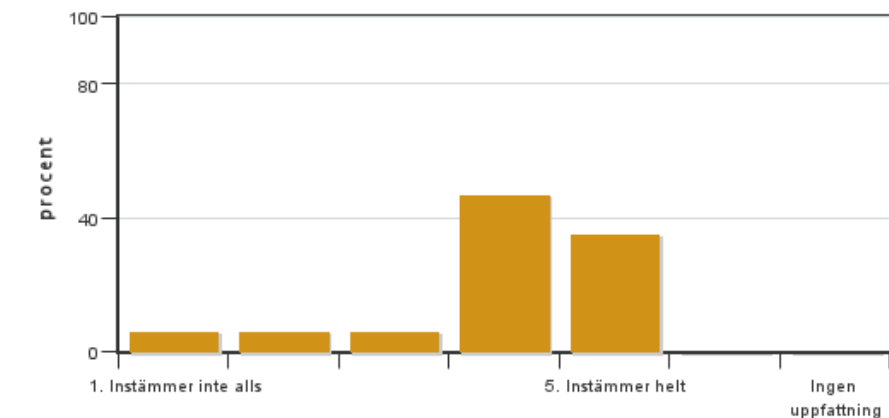


Antal svar: 17
Medel: 4,2
Median: 4

1: 0
2: 1
3: 2
4: 7
5: 7

Har ingen uppfattning: 0

3. Mina förkunskaper var tillräckliga för att genomföra mitt självständiga arbete

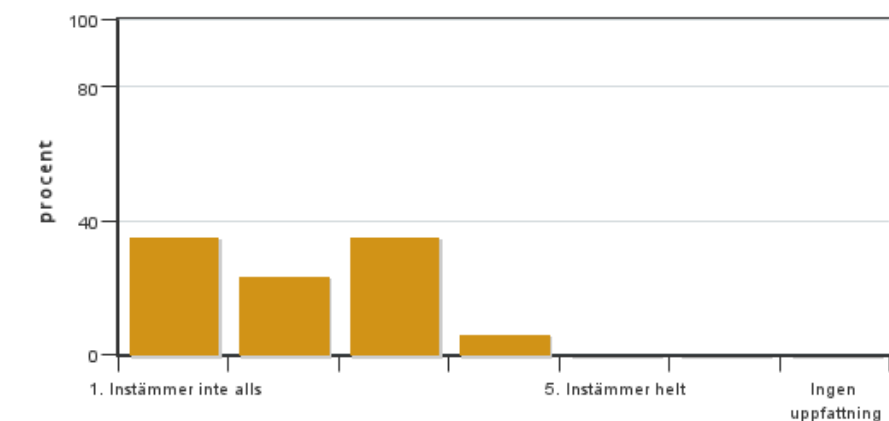


Antal svar: 17
Medel: 4,0
Median: 4

1: 1
2: 1
3: 1
4: 8
5: 6

Har ingen uppfattning: 0

4. Administrationen (inklusive informationen) kring det självständiga arbetet har fungerat bra

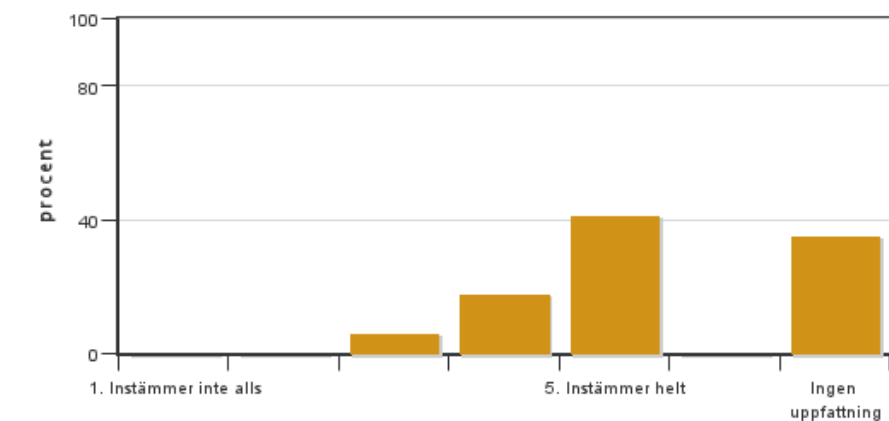


Antal svar: 17
Medel: 2,1
Median: 2

1: 6
2: 4
3: 6
4: 1
5: 0

Har ingen uppfattning: 0

5. Jag anser att den sociala lärmiljön har varit inkluderande (tex olika tankar respekterades, jämställdhetsaspekter, ingen förekomst av härskartekniker)

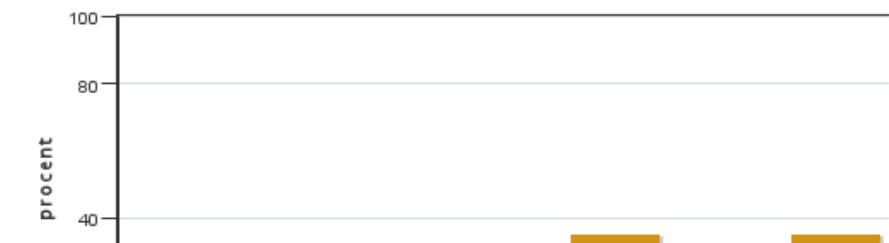


Antal svar: 17
Medel: 4,5
Median: 5

1: 0
2: 0
3: 1
4: 3
5: 7

Har ingen uppfattning: 6

6. Jag anser att den fysiska lärmiljön (tex utrustning och andra resurser) var tillfredställande



Antal svar: 17
Medel: 4,4
Median: 5

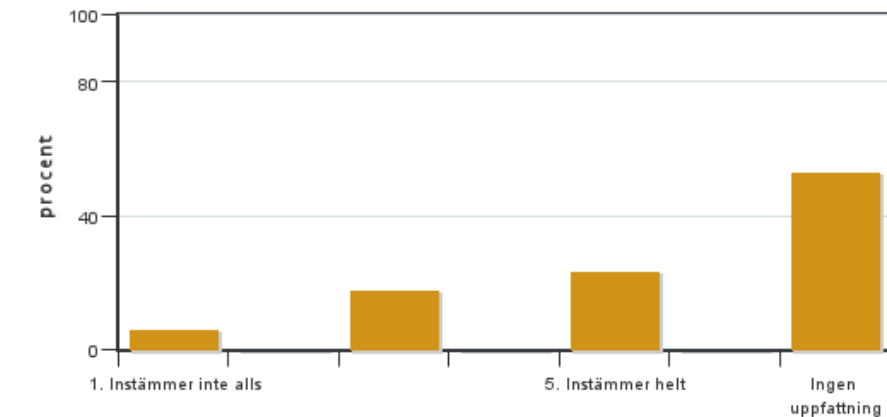
1: 0
2: 0
3: 2
4: 3



5: 6

Har ingen uppfattning: 6

7. Jag anser att kursen har berört hållbar utveckling (miljömässig, social och/eller ekonomisk hållbarhet)



Antal svar: 17

Medel: 3,8

Median: 3

1: 1

2: 0

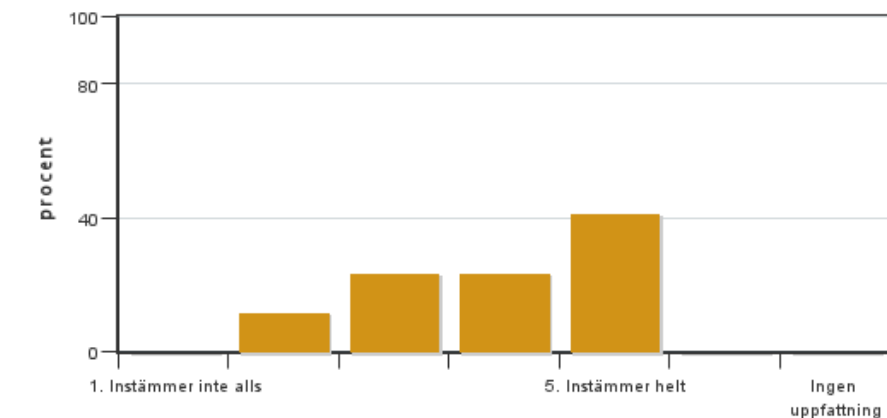
3: 3

4: 0

5: 4

Har ingen uppfattning: 9

8. Jag har fått tillfredsställande handledning för att kunna genomföra mitt självständiga arbete



Antal svar: 17

Medel: 3,9

Median: 4

1: 0

2: 2

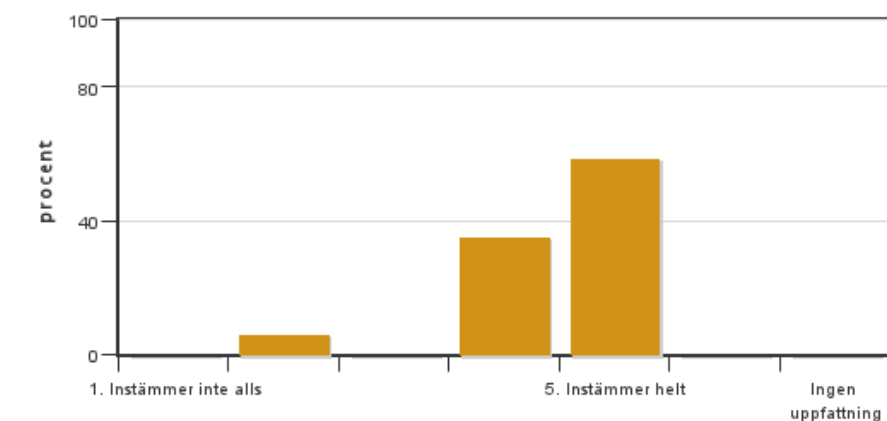
3: 4

4: 4

5: 7

Har ingen uppfattning: 0

9. Jag fick konstruktiv återkoppling på den skriftliga delen av mitt arbete



Antal svar: 17

Medel: 4,5

Median: 5

1: 0

2: 1

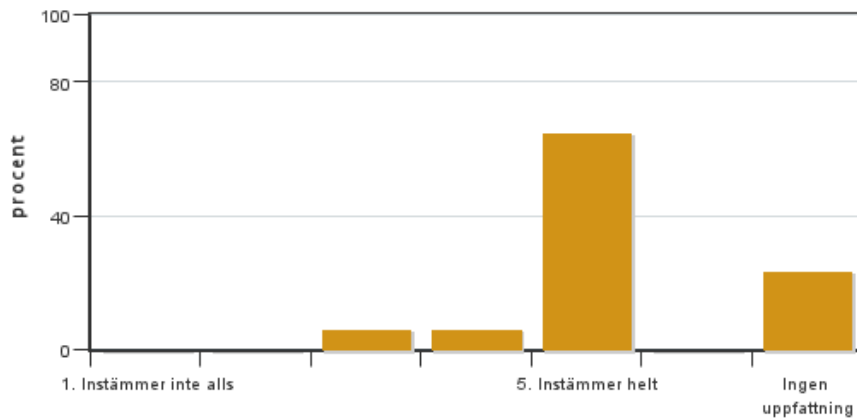
3: 0

4: 6

5: 10

Har ingen uppfattning: 0

10. Jag fick konstruktiv återkoppling vid den muntliga presentationen av mitt arbete

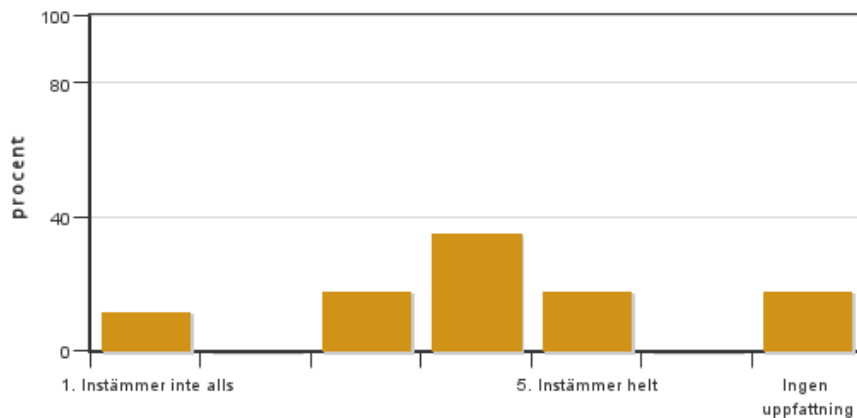


Antal svar: 17
 Medel: 4,8
 Median: 5

1: 0
 2: 0
 3: 1
 4: 1
 5: 11

Har ingen uppfattning: 4

11. Jag fick konstruktiv återkoppling på min opposition på en annan students arbete



Antal svar: 17
 Medel: 3,6
 Median: 4

1: 2
 2: 0
 3: 3
 4: 6
 5: 3

Har ingen uppfattning: 3

12. Övriga kommentarer

Kursledarens kommentarer

Läraren har inte lämnat några kommentarer

Studentrepresentantens kommentarer

Studentrepresentanten har inte lämnat några kommentarer