



System- och livscykelanalys MX0132, 10411.2324

15 Hp
Studietakt = 100%
Nivå och djup = Grund
Kursledare = Mattias Eriksson

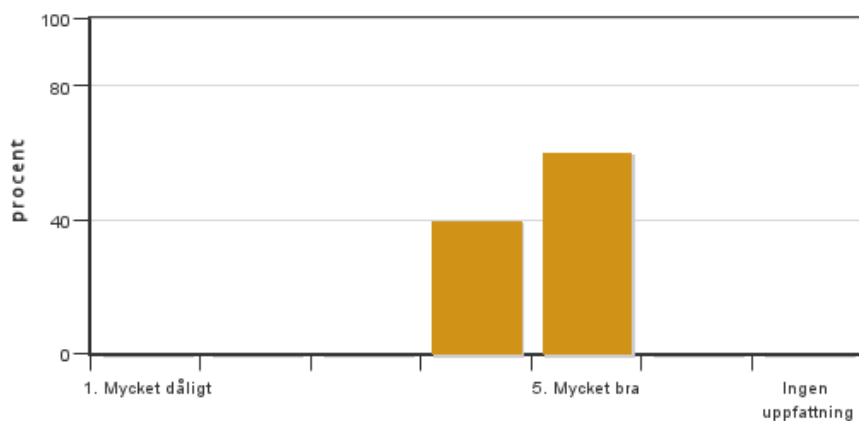
Värderingsresultat

Värderingsperiod: 2023-10-23 - 2023-11-13

Antal svar 5
Studentantal 5
Svarsfrekvens 100 %

Obligatoriska standardfrågor

1. Mitt helhetsintryck av kursen är:

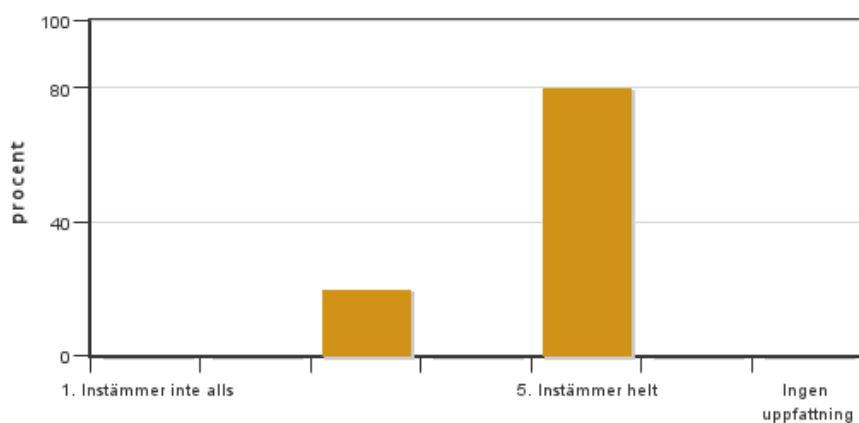


Antal svar: 5
Medel: 4,6
Median: 5

1: 0
2: 0
3: 0
4: 2
5: 3

Har ingen uppfattning: 0

2. Jag anser att kursens innehåll hade en tydlig koppling till kursens lärandemål.

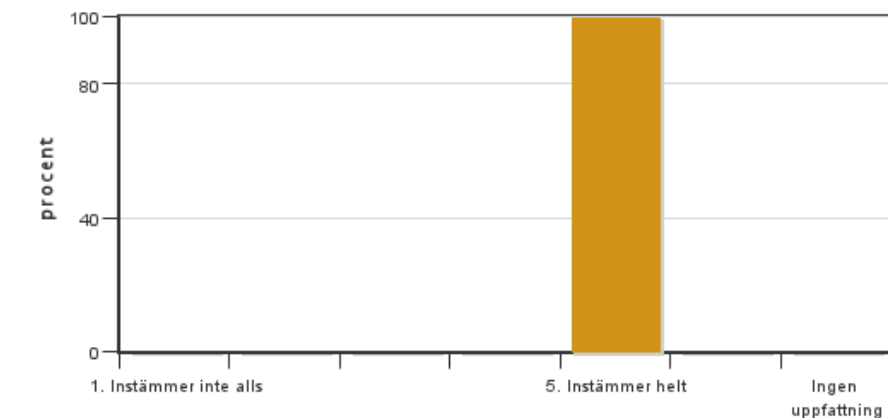


Antal svar: 5
Medel: 4,6
Median: 5

1: 0
2: 0
3: 1
4: 0
5: 4

Har ingen uppfattning: 0

3. Mina förkunskaper var tillräckliga för att tillgodogöra mig kursen.

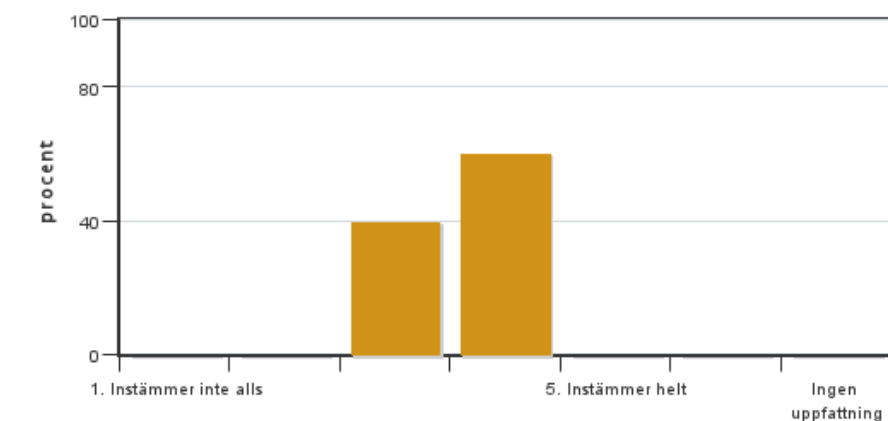


Antal svar: 5
Medel: 5,0
Median: 5

1: 0
2: 0
3: 0
4: 0
5: 5

Har ingen uppfattning: 0

4. Jag anser att kursinformationen var lättillgänglig.

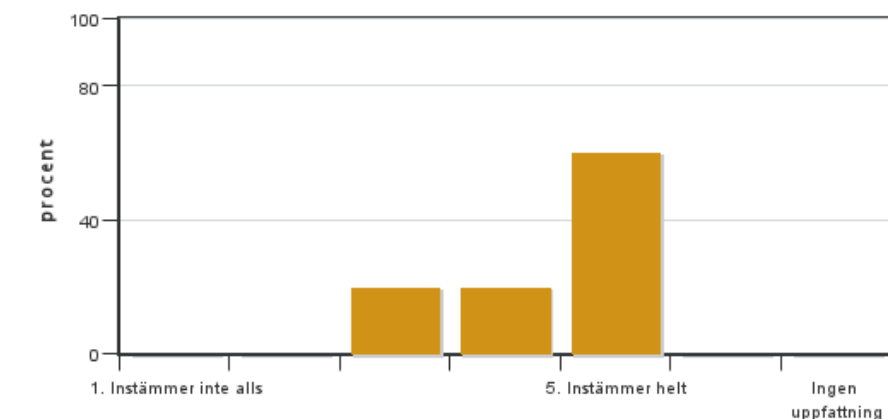


Antal svar: 5
Medel: 3,6
Median: 4

1: 0
2: 0
3: 2
4: 3
5: 0

Har ingen uppfattning: 0

5. Kursens lärandemoment (föreläsningar, litteratur, övningar med mera) har stöttat mitt lärande.



Antal svar: 5
Medel: 4,4
Median: 5

1: 0
2: 0
3: 1
4: 1
5: 3

Har ingen uppfattning: 0

6. Jag anser att den sociala lärmiljön har varit inkluderande där olika tankar respekterades.



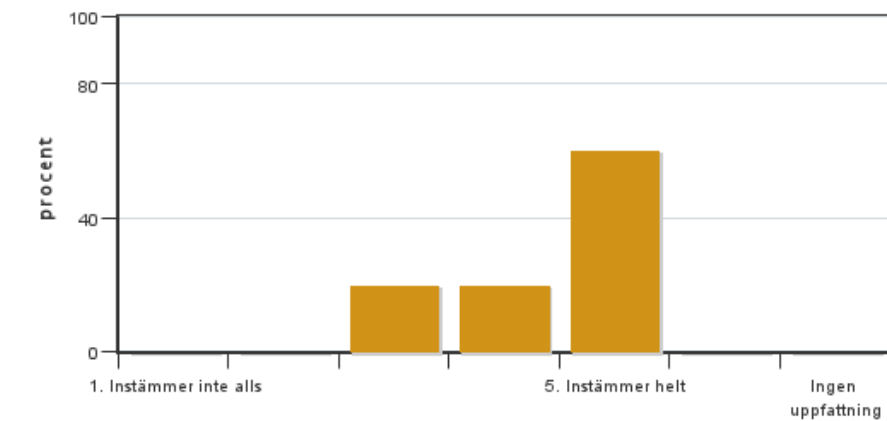
Antal svar: 5
Medel: 5,0
Median: 5

1: 0
2: 0
3: 0
4: 0
5: 5



Har ingen uppfattning: 0

7. Jag anser att den fysiska lärmiljön (exempelvis lokaler och utrustning) var tillfredställande.

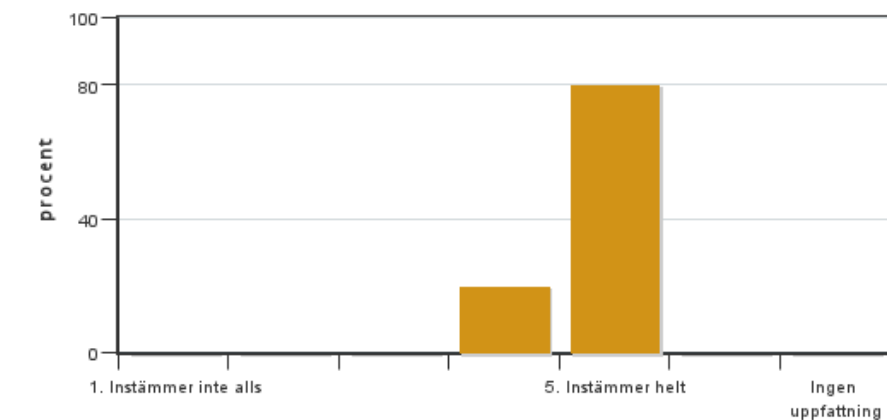


Antal svar: 5
Medel: 4,4
Median: 5

1: 0
2: 0
3: 1
4: 1
5: 3

Har ingen uppfattning: 0

8. Examinationen/-erna gav mig möjlighet att visa vad jag lärt mig under kursen, se lärandemål.

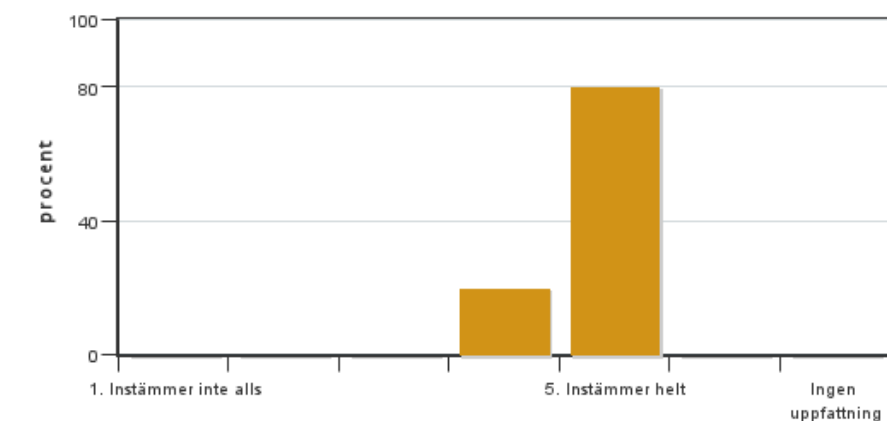


Antal svar: 5
Medel: 4,8
Median: 5

1: 0
2: 0
3: 0
4: 1
5: 4

Har ingen uppfattning: 0

9. Jag anser att kursen har berört hållbar utveckling (miljömässig, social och/eller ekonomisk hållbarhet).

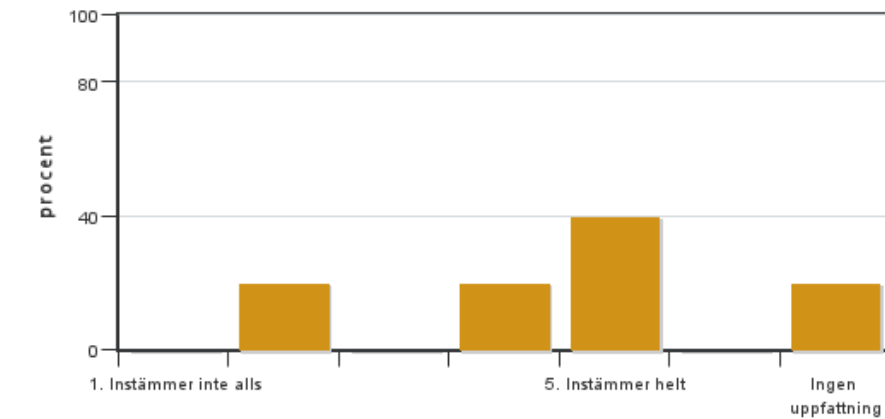


Antal svar: 5
Medel: 4,8
Median: 5

1: 0
2: 0
3: 0
4: 1
5: 4

Har ingen uppfattning: 0

10. Jag anser att kursen har berört ett genus- och jämställdhetsperspektiv i innehåll och praktik (t. ex. perspektiv på ämnet, kurslitteratur, fördelning av taltid och förekomst av härskartekniker).

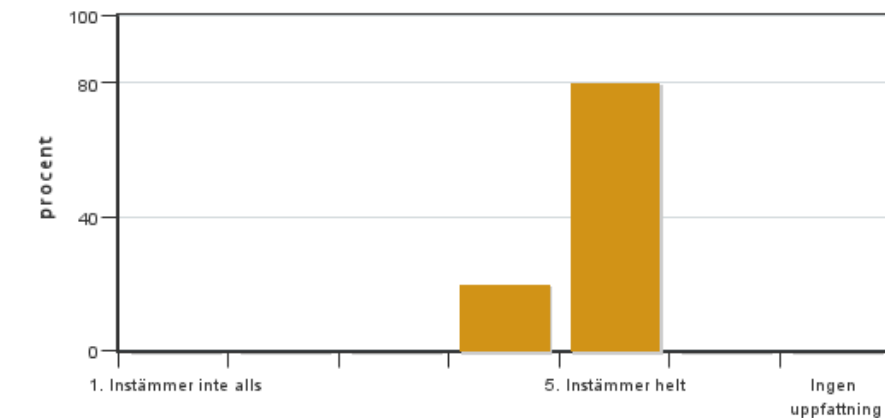


Antal svar: 5
Medel: 4,0
Median: 4

1: 0
2: 1
3: 0
4: 1
5: 2

Har ingen uppfattning: 1

11. Jag anser att kursen har berört internationella perspektiv.

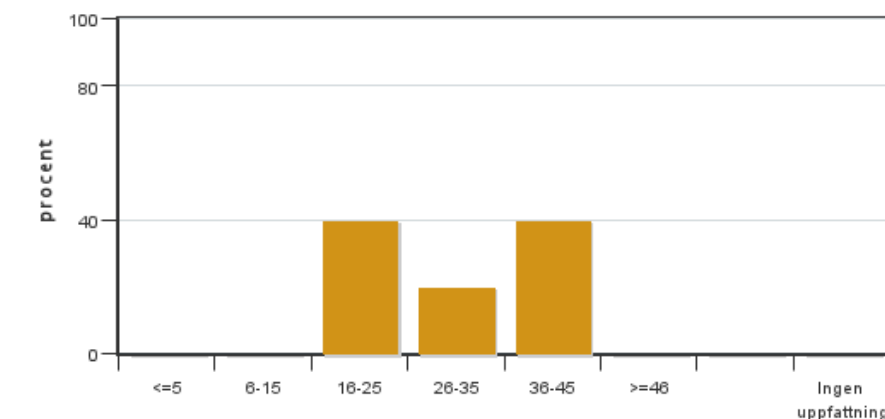


Antal svar: 5
Medel: 4,8
Median: 5

1: 0
2: 0
3: 0
4: 1
5: 4

Har ingen uppfattning: 0

12. Jag har i genomsnitt lagt ... timmar per vecka på kursen (inklusive schemalagd tid).



Antal svar: 5
Medel: 30,0
Median: 26-35

≤5: 0
6-15: 0
16-25: 2
26-35: 1
36-45: 2
≥46: 0

Har ingen uppfattning: 0

Kursledarens kommentarer

Årets kurs har enligt kursutvärderingen varit mycket uppskattad av studenterna. Därför finns det ingen anledning att göra större ingrepp i varken upplägg eller innehåll. Dock så kan informationsflödet alltid bli bättre och givetvis är ambitionen alltid att göra informationen så tillgänglig som möjligt.

En oväntad kommentar var att en student ville att lärarna skulle lyssna mindre på studenterna och bestämma mer själva. Givetvis är det lärarna som bestämmer över innehåll och form på kursen, men vi försöker att alltid avsluta kurserna med en öppen dialog om hur kursen kan bli bättre till nästa år. Därför vill jag nog påstå att årets kurs får ett bra omdöme tack vare att vi under flera år har lyssnat noga på hur studenterna upplever kursen, och utvecklat kursen utifrån detta.

Studentrepresentantens kommentarer

Helhetsintrycket av kursen var väldigt bra, alla fem som gick kursen har svarat på kursutvärderingen. Överlag god planering och gott om tid till att både plugga inför tentan och färdigställa LCA-projektet. Flera uppskattade upplägget att först skriva tenta och sen fokusera helt och hållet på projektet de sista veckorna, men även att projektet startades upp tidigt så man verkligen kunde sätta sig in i det. Projektet var väldigt uppskattat, man lärde sig mycket av att jobba med det.

Alla ansåg att deras förkunskaper var tillräckliga för att tillgodogöra sig kursen. Eleverna som gick biologisk och miljövetenskaps programmet tyckte det va kul att komma ifrån de rena biologikurserna och lära sig mer om vad man kan jobba med som miljövetare. Kursledare och övriga föreläsare/labbandledare får mycket beröm, väldigt engagerade och duktiga! En elev kommenterar att hen tycker att lärarna kanske ska lyssna lite mindre på elevernas åsikter om t.ex. hur mycket matte det ska vara för att det inte ska bli så stora ändringar från år till år. Hen tycker att lärarna istället borde bestämma vad de tycker är rimligt och relevant att lära sig. Är även en som kommenterar att det är tråkigt att studiebesöket valts bort, då hen tycker att det hade gett oss möjlighet att få se en arbetsplats och potentiella framtida arbetsgivare och tiden fanns för att ha lagt till ett studiebesök.

Kursens innehåll har en tydlig koppling till kursens lärandemål. Kurslitteraturen får positiva kommentarer från de som läst den, men det är flera som klarat sig bra utan den och tycker att föreläsningarna räckte gott och väl.

Kursinformationen kunde varit mer lättillgänglig. Det hade varit lättare om allt material på canvas låg på samma ställe, t.ex. under moduler. Nu låg lite under moduler och lite under filer där det var svårt att hitta rätt.

Majoriteten ansåg att kursens lärandemoment har stöttat lärandet. En kommentar till det var att systemanalysdelen var lite oklar kring vad man skulle lägga fokus på och det fanns önskemål om att räknestugan för den delen skulle innehålla lite mer eget arbete och inte så mycket diskussioner.

Alla ansåg att den sociala lärmiljön har varit inkluderande där olika tankar respekteras. I en så liten klass som vi var kändes det väldigt tryggt att ställa frågor när som helst och lärarna bemötte oss på ett sätt som kändes inkluderande och respektfullt. Lite tekniskt krångel i en föreläsningssal drog ner den fysiska lärmiljön lite, men i övrigt ansågs den god.

Det finns önskemål om att övningstentorna kunde varit mer representativ, eftersom båda tentorna vi fick öva på hade många liknande frågor vilket gjorde att man förväntade sig liknande frågor på vår tenta, vilket inte riktigt var fallet. En önskan är antingen mer varierande frågor i övningstentorna, eller instuderingsfrågor för att kunna öva mer.

Eleverna har i genomsnitt lagt 30 h i veckan på kursen. Det uppskattades mycket att fredagarna var "lediga" så de som bött längre bort hade möjlighet att åka hem över helgerna. Det hade funnits plats för en labb till, eller ett studiebesök.