



## Avfallshantering TE0014, 20189.2324

5 Hp

Studietakt = 33%

Nivå och djup = Avancerad

Kursledare = Cecilia Lalander

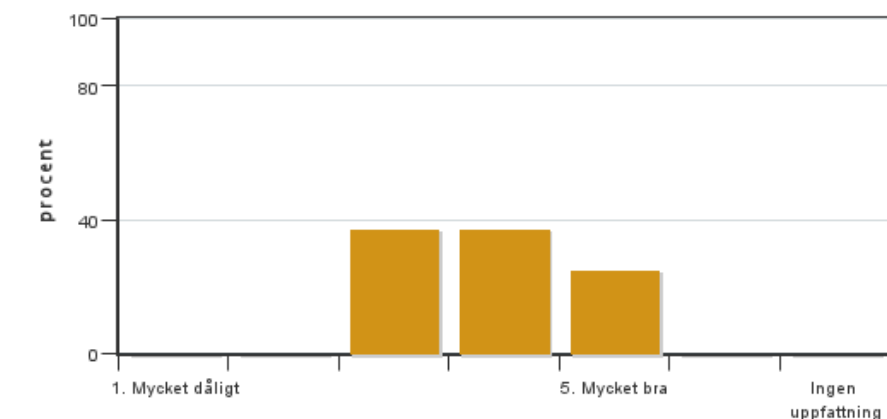
### Värderingsresultat

Värderingsperiod: 2024-01-07 - 2024-01-28

Antal svar 8  
Studentantal 31  
Svarsfrekvens 25 %

### Obligatoriska standardfrågor

#### 1. Mitt helhetsintryck av kursen är:

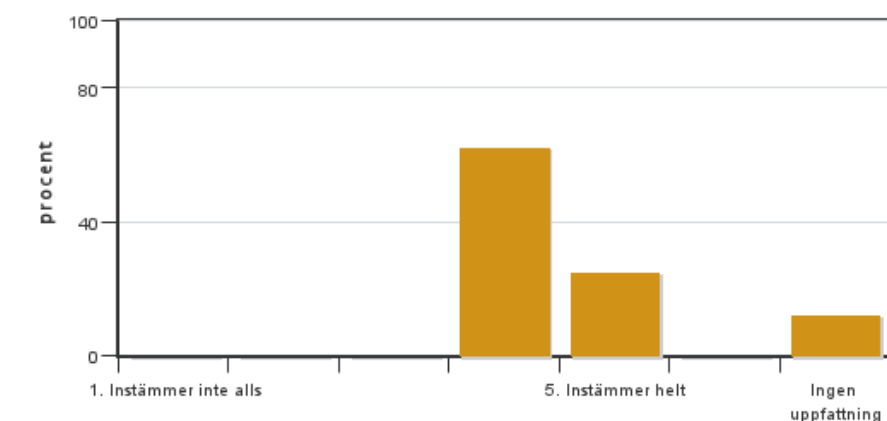


Antal svar: 8  
Medel: 3,9  
Median: 4

1: 0  
2: 0  
3: 3  
4: 3  
5: 2

Har ingen uppfattning: 0

#### 2. Jag anser att kursens innehåll hade en tydlig koppling till kursens lärandemål.

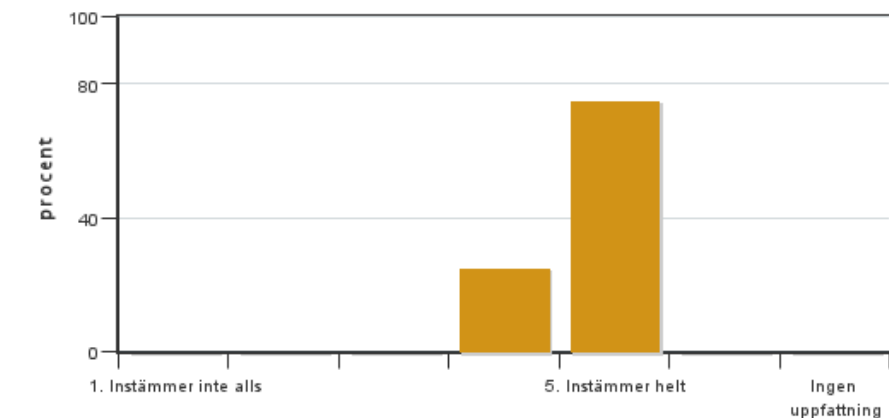


Antal svar: 8  
Medel: 4,3  
Median: 4

1: 0  
2: 0  
3: 0  
4: 5  
5: 2

Har ingen uppfattning: 1

**3. Mina förkunskaper var tillräckliga för att tillgodogöra mig kursen.**

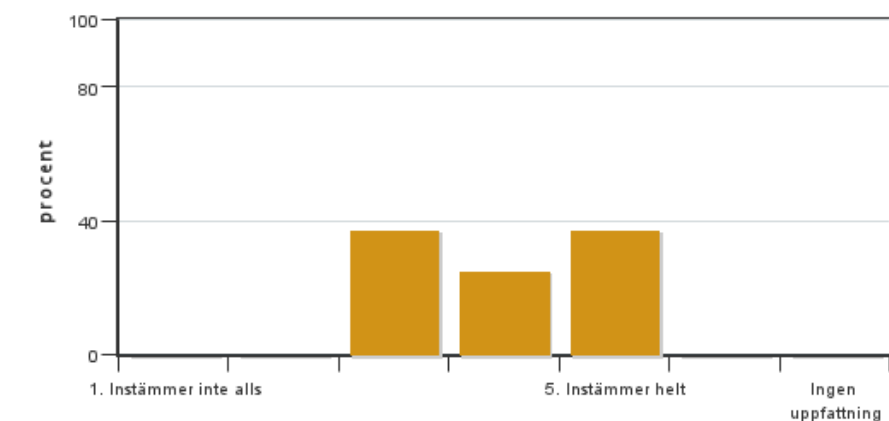


Antal svar: 8  
Medel: 4,8  
Median: 5

1: 0  
2: 0  
3: 0  
4: 2  
5: 6

Har ingen uppfattning: 0

**4. Jag anser att kursinformationen var lättillgänglig.**

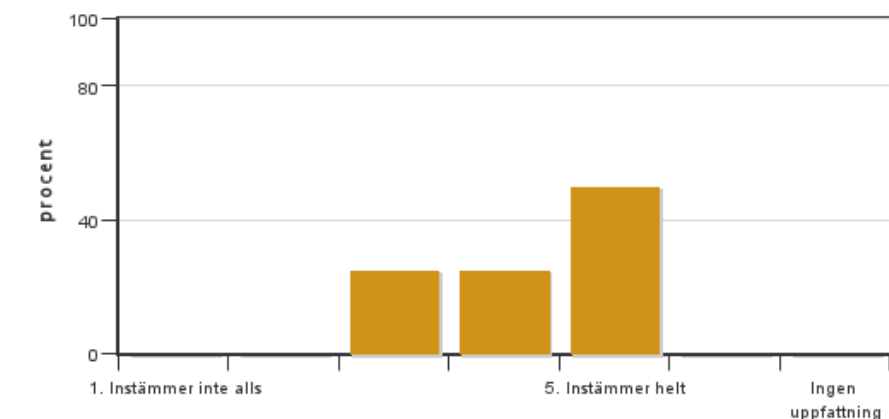


Antal svar: 8  
Medel: 4,0  
Median: 4

1: 0  
2: 0  
3: 3  
4: 2  
5: 3

Har ingen uppfattning: 0

**5. Kursens lärandemoment (föreläsningar, litteratur, övningar med mera) har stöttat mitt lärande.**

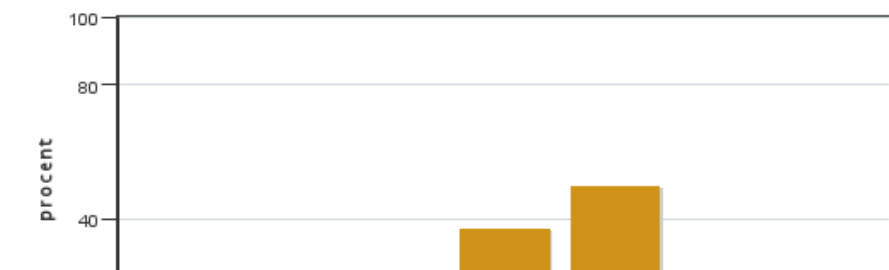


Antal svar: 8  
Medel: 4,3  
Median: 4

1: 0  
2: 0  
3: 2  
4: 2  
5: 4

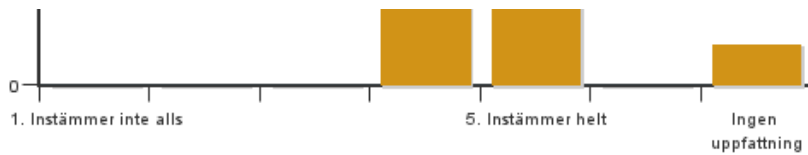
Har ingen uppfattning: 0

**6. Jag anser att den sociala lärmiljön har varit inkluderande där olika tankar respekterades.**



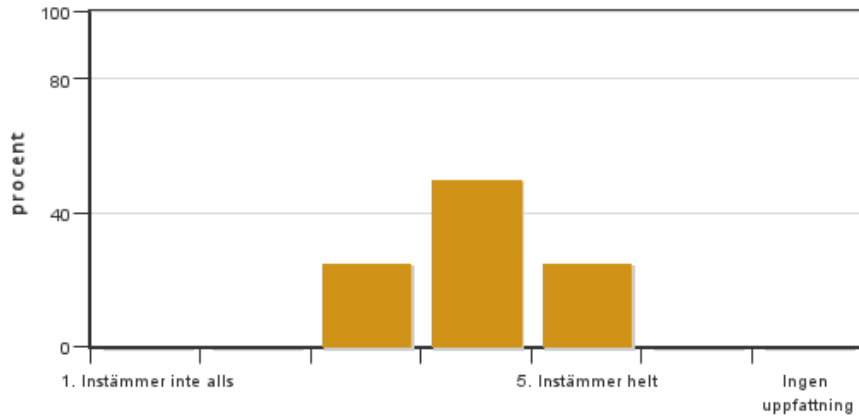
Antal svar: 8  
Medel: 4,6  
Median: 5

1: 0  
2: 0  
3: 0  
4: 3  
5: 4



Har ingen uppfattning: 1

**7. Jag anser att den fysiska lärmiljön (exempelvis lokaler och utrustning) var tillfredställande.**

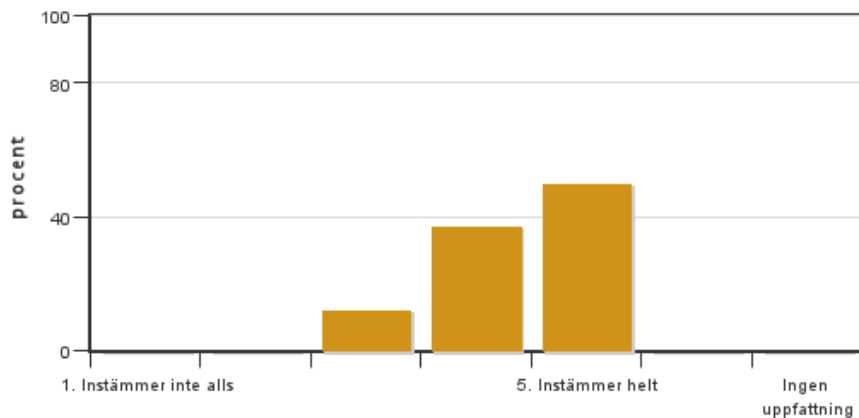


Antal svar: 8  
Medel: 4,0  
Median: 4

1: 0  
2: 0  
3: 2  
4: 4  
5: 2

Har ingen uppfattning: 0

**8. Examinationen/-erna gav mig möjlighet att visa vad jag lärt mig under kursen, se lärandemål.**

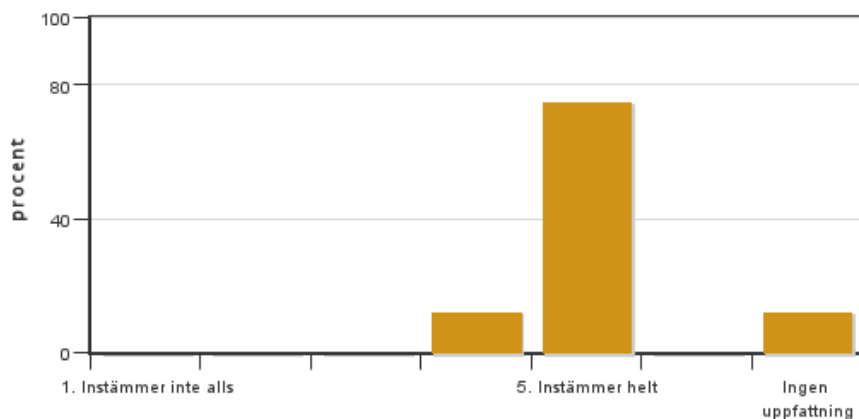


Antal svar: 8  
Medel: 4,4  
Median: 4

1: 0  
2: 0  
3: 1  
4: 3  
5: 4

Har ingen uppfattning: 0

**9. Jag anser att kursen har berört hållbar utveckling (miljömässig, social och/eller ekonomisk hållbarhet).**

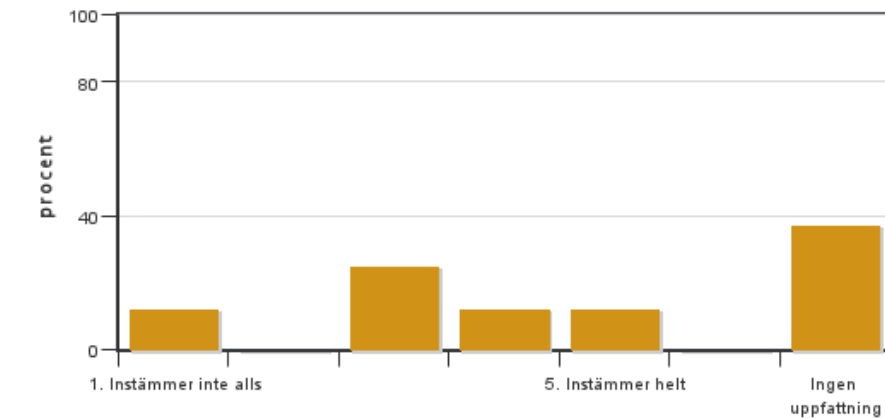


Antal svar: 8  
Medel: 4,9  
Median: 5

1: 0  
2: 0  
3: 0  
4: 1  
5: 6

Har ingen uppfattning: 1

**10. Jag anser att kursen har berört ett genus- och jämställdhetsperspektiv i innehåll och praktik (t. ex. perspektiv på ämnet, kurslitteratur, fördelning av taltid och förekomst av härskartekniker).**

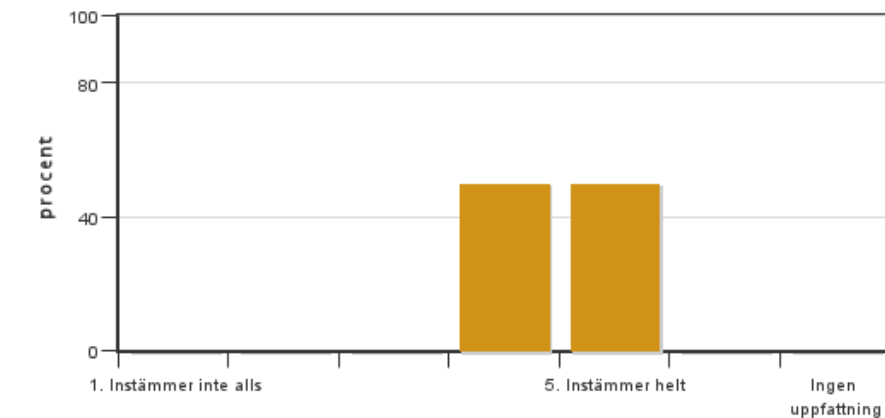


Antal svar: 8  
 Medel: 3,2  
 Median: 3

1: 1  
 2: 0  
 3: 2  
 4: 1  
 5: 1

Har ingen uppfattning: 3

### 11. Jag anser att kursen har berört internationella perspektiv.

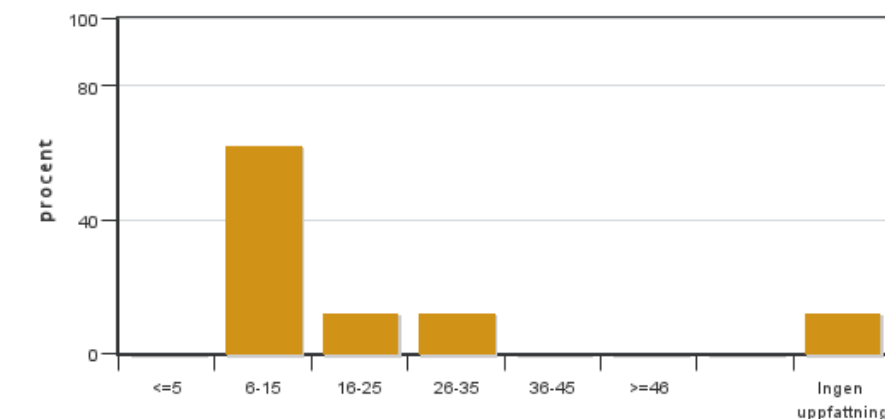


Antal svar: 8  
 Medel: 4,5  
 Median: 4

1: 0  
 2: 0  
 3: 0  
 4: 4  
 5: 4

Har ingen uppfattning: 0

### 12. Jag har i genomsnitt lagt ... timmar per vecka på kursen (inklusive schemalagd tid).



Antal svar: 8  
 Medel: 14,3  
 Median: 6-15

≤5: 0  
 6-15: 5  
 16-25: 1  
 26-35: 1  
 36-45: 0  
 ≥46: 0

Har ingen uppfattning: 1

## Kursledarens kommentarer

Det var ett mycket lågt deltagande till kursvärderingen, endast 25% trots upprepade påminnelser. Jag måste fundera på sätt att öka svarsfrekvensen.

Överlag verkar studenterna rätt nöjda med kursen, men de tycker att räkneövningarna kan förbättras. Någon nämnde att systemanalysövningen Orware inte gav så mycket. Inför nästa år kommer vi köra ett upplägg där vi lägger ut korta video-intron till räkneövningarna som studenterna får titta på innan räkneövningen. På själva räkneövningen kommer vi gå in på lite mer komplicerade övningar. Vi kommer att korta seminarietillfälle 2 för Orware-systemanalysövningen så den endast blir 3 timmar. Vid första seminarietillfälle kommer vi att gå igenom tillsammans med klassen hur en navigerar i Orware-systemet så att studenterna istället ska kunna fokusera på att förstå systemen. Vidare kommer jag att ta bort biostimulantföreläsningen då den inte är nödvändig för kursen och det fanns någon kommentar om att det var många föreläsningar för en 5 hp kurs. Övriga föreläsningar anser jag

fortfarande vara relevanta och kommer således att behålla dem.

Jag kommer har informerat lokalbokningen och tentamensservice om studenternas kommentarer om lokalerna.

Jag har kontaktat studentrepresentaten för att påminna om att hen ska ge kommentar, dock utan svar.

## Studentrepresentantens kommentarer

---

Studenterna som svarade på kursvärderingen tyckte att kursen överlag var bra och att det fanns en tydlig koppling till kursens lärandemål. Studenterna ansåg sig ha haft tillräckliga förkunskaper för att kunna tillgodogöra sig kursen, att den sociala lärmiljön har varit mycket bra, att examinationen gav goda möjligheter att visa vad de lärt sig under kursen, att kursen har berört internationella perspektiv och att kursen i mycket stor utsträckning har berört hållbar utveckling.

Studenterna hade gärna velat ha mer information om tentan och tyckte inte om tentalokalen. De flesta har lagt mellan 6 och 15 timmar i veckan på kursen, vilket är rimligt för en 5 hp kurs. En kommentar tyckte dock att det var något många föreläsningar under kursens gång.

---

Kontakta support: [support@slu.se](mailto:support@slu.se) - 018-67 6600