



## Vattenresursteknik MV0190, 30385.2324

5 Hp

Studietakt = 100%

Nivå och djup = Avancerad

Kursledare = Abraham Joel, Sara Sandström

### Värderingsresultat

---

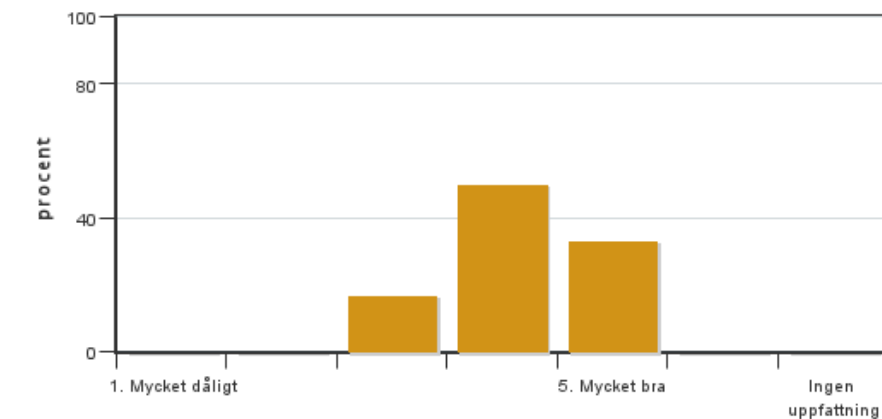
Värderingsperiod: 2024-03-11 - 2024-04-15

Antal svar 6  
Studentantal 11  
Svarsfrekvens 54 %

### Obligatoriska standardfrågor

---

#### 1. Mitt helhetsintryck av kursen är:

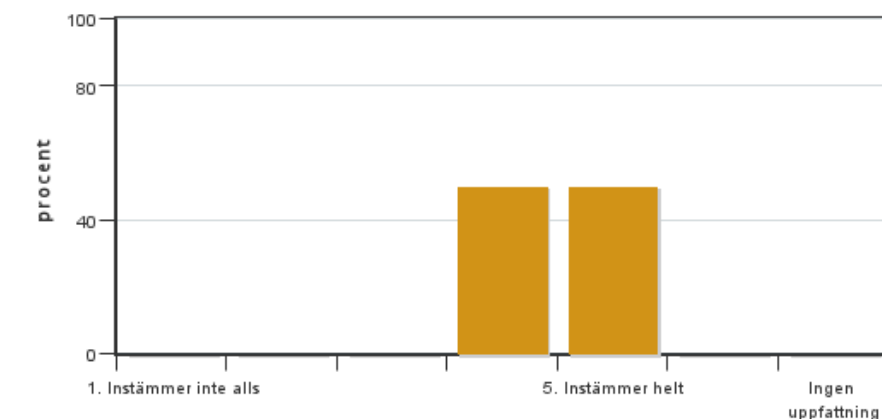


Antal svar: 6  
Medel: 4,2  
Median: 4

1: 0  
2: 0  
3: 1  
4: 3  
5: 2

Har ingen uppfattning: 0

#### 2. Jag anser att kursens innehåll hade en tydlig koppling till kursens lärandemål.

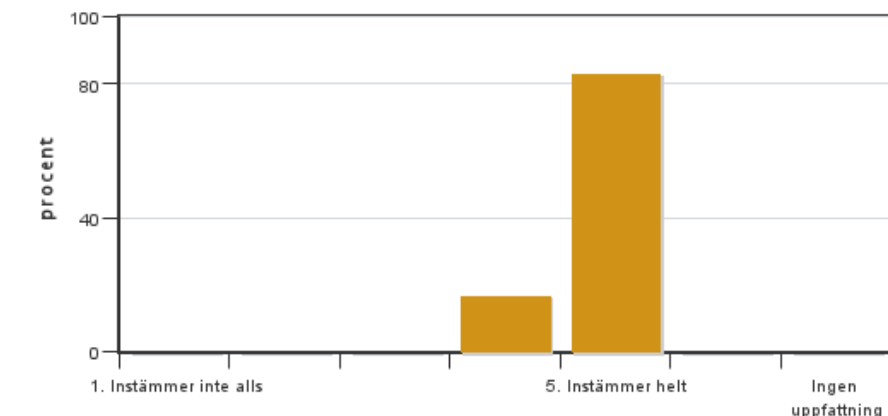


Antal svar: 6  
Medel: 4,5  
Median: 4

1: 0  
2: 0  
3: 0  
4: 3  
5: 3

Har ingen uppfattning: 0

**3. Mina förkunskaper var tillräckliga för att tillgodogöra mig kursen.**

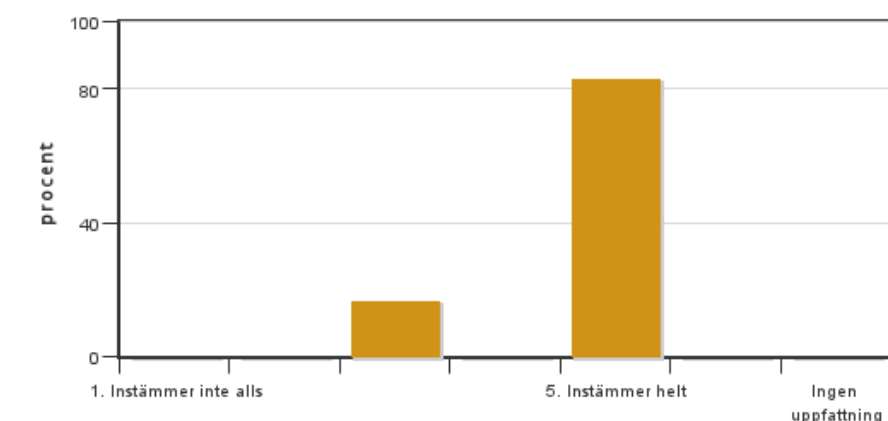


Antal svar: 6  
Medel: 4,8  
Median: 5

1: 0  
2: 0  
3: 0  
4: 1  
5: 5

Har ingen uppfattning: 0

**4. Jag anser att kursinformationen var lättillgänglig.**

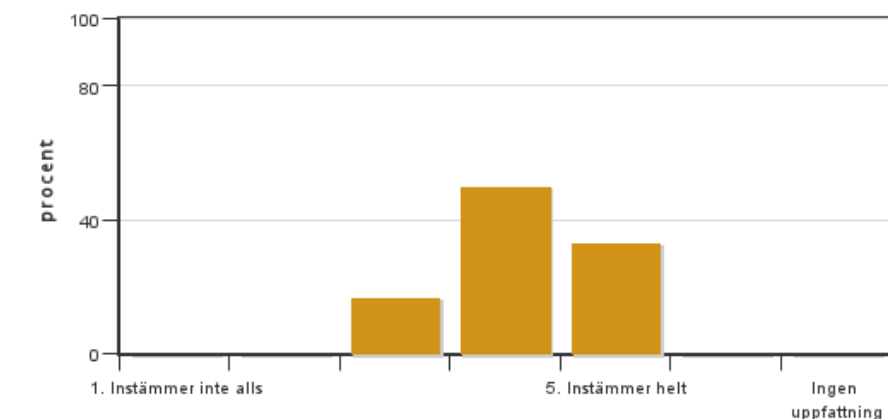


Antal svar: 6  
Medel: 4,7  
Median: 5

1: 0  
2: 0  
3: 1  
4: 0  
5: 5

Har ingen uppfattning: 0

**5. Kursens lärandemoment (föreläsningar, litteratur, övningar med mera) har stöttat mitt lärande.**

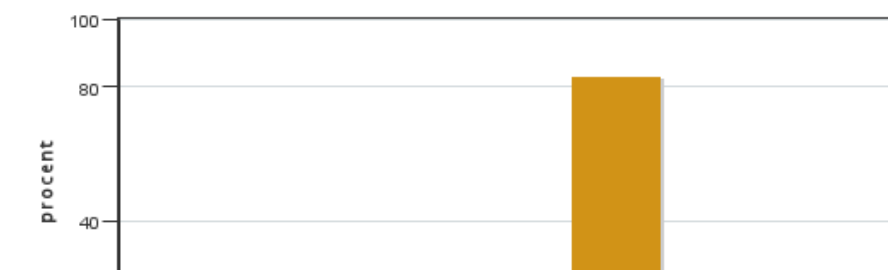


Antal svar: 6  
Medel: 4,2  
Median: 4

1: 0  
2: 0  
3: 1  
4: 3  
5: 2

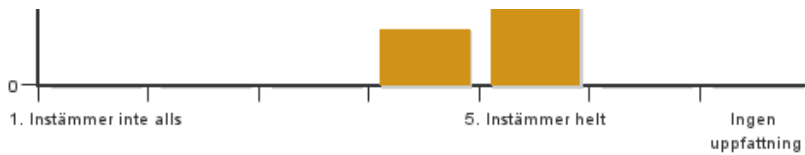
Har ingen uppfattning: 0

**6. Jag anser att den sociala lärmiljön har varit inkluderande där olika tankar respekterades.**



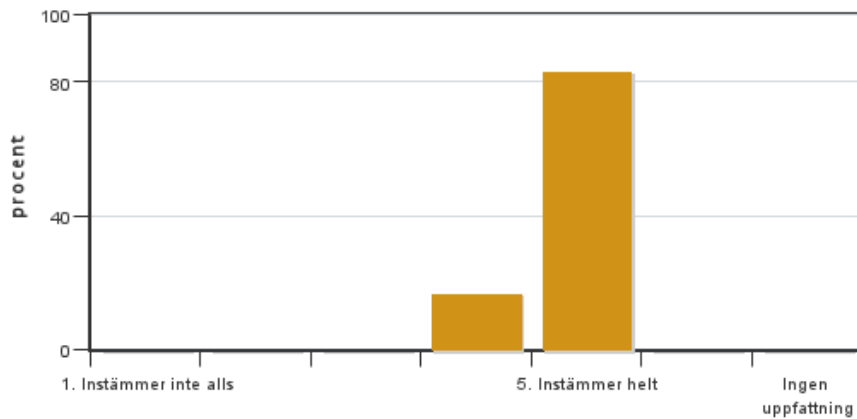
Antal svar: 6  
Medel: 4,8  
Median: 5

1: 0  
2: 0  
3: 0  
4: 1  
5: 5



Har ingen uppfattning: 0

**7. Jag anser att den fysiska lärmiljön (exempelvis lokaler och utrustning) var tillfredställande.**

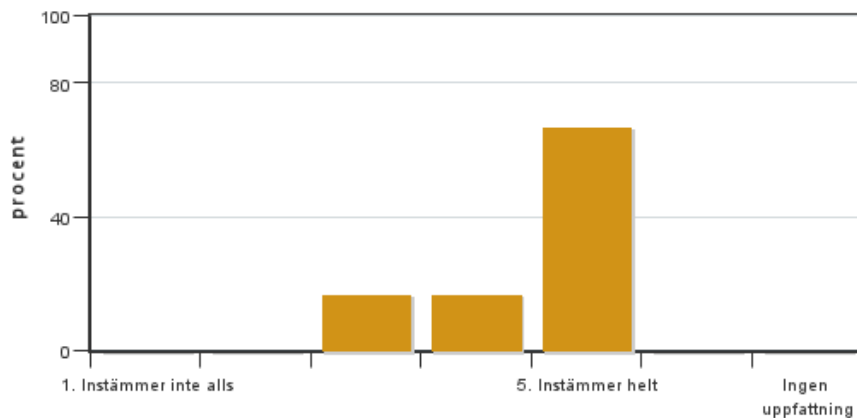


Antal svar: 6  
Medel: 4,8  
Median: 5

1: 0  
2: 0  
3: 0  
4: 1  
5: 5

Har ingen uppfattning: 0

**8. Examinationen/-erna gav mig möjlighet att visa vad jag lärt mig under kursen, se lärandemål.**

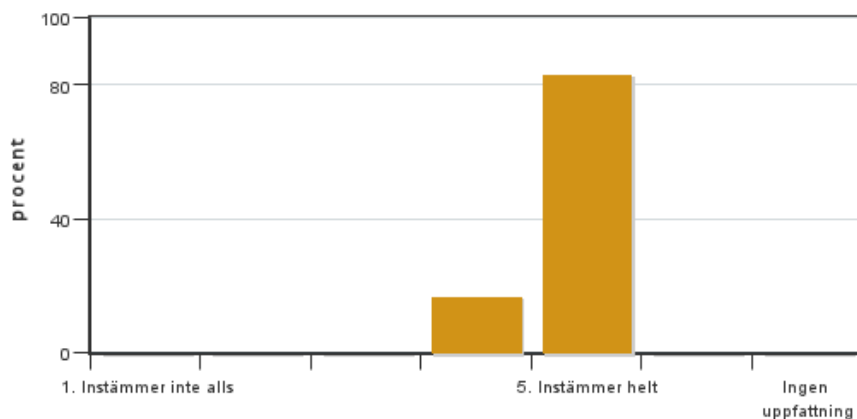


Antal svar: 6  
Medel: 4,5  
Median: 5

1: 0  
2: 0  
3: 1  
4: 1  
5: 4

Har ingen uppfattning: 0

**9. Jag anser att kursen har berört hållbar utveckling (miljömässig, social och/eller ekonomisk hållbarhet).**

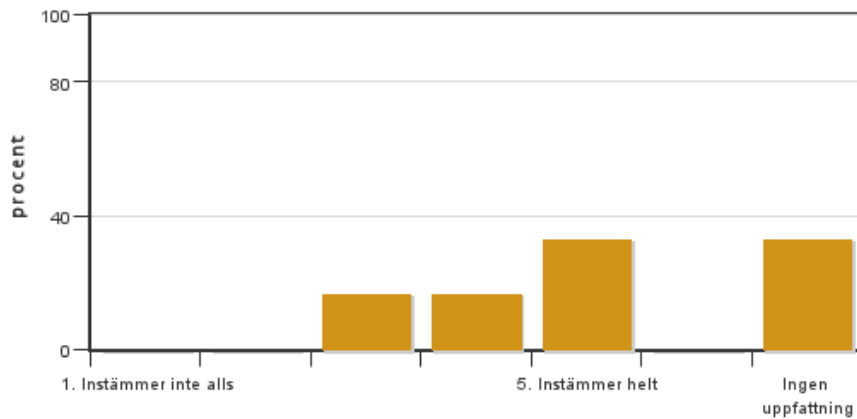


Antal svar: 6  
Medel: 4,8  
Median: 5

1: 0  
2: 0  
3: 0  
4: 1  
5: 5

Har ingen uppfattning: 0

**10. Jag anser att kursen har berört ett genus- och jämställdhetsperspektiv i innehåll och praktik (t. ex. perspektiv på ämnet, kurslitteratur, fördelning av taltid och förekomst av härskartekniker).**

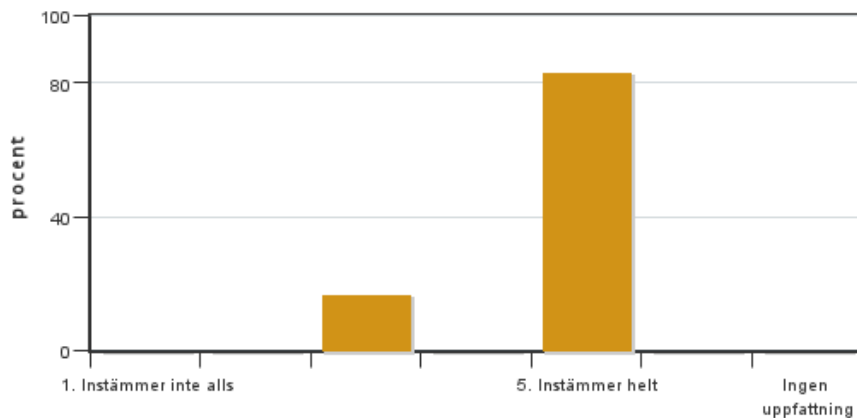


Antal svar: 6  
 Medel: 4,3  
 Median: 4

1: 0  
 2: 0  
 3: 1  
 4: 1  
 5: 2

Har ingen uppfattning: 2

### 11. Jag anser att kursen har berört internationella perspektiv.

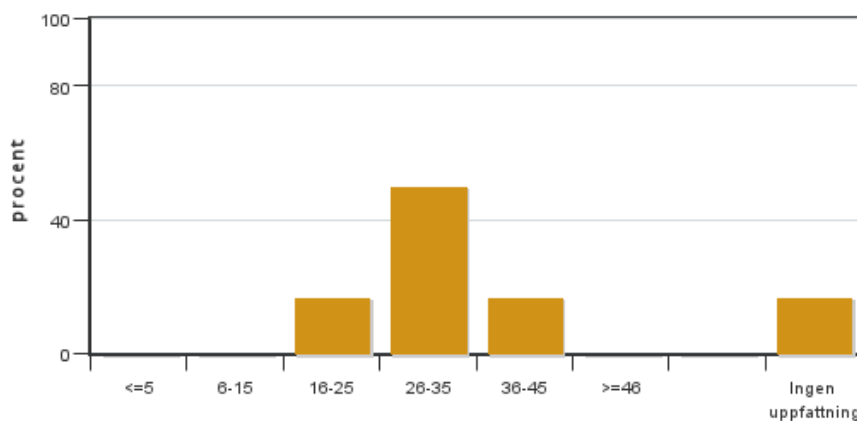


Antal svar: 6  
 Medel: 4,7  
 Median: 5

1: 0  
 2: 0  
 3: 1  
 4: 0  
 5: 5

Har ingen uppfattning: 0

### 12. Jag har i genomsnitt lagt ... timmar per vecka på kursen (inklusive schemalagd tid).



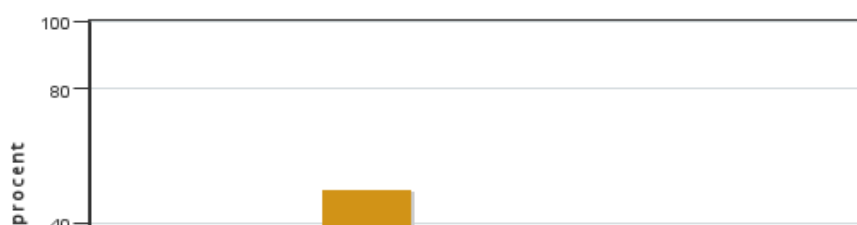
Antal svar: 6  
 Medel: 30,0  
 Median: 26-35

≤5: 0  
 6-15: 0  
 16-25: 1  
 26-35: 3  
 36-45: 1  
 ≥46: 0

Har ingen uppfattning: 1

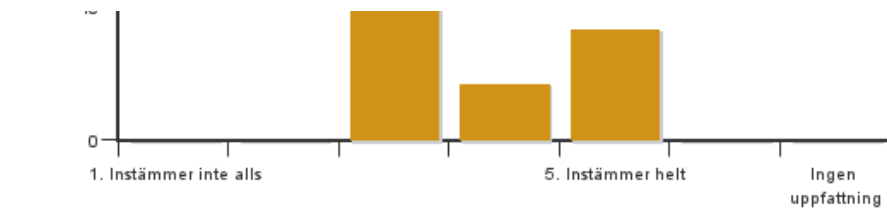
## Egna frågor

### 13. Föreläsningarna har varit givande.



Antal svar: 6  
 Medel: 3,8  
 Median: 3

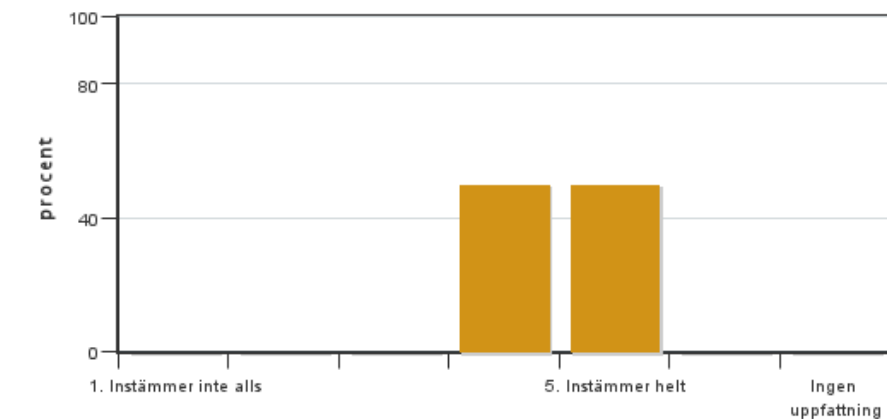
1: 0  
 2: 0  
 3: 3



4: 1  
5: 2

Har ingen uppfattning: 0

**14. Inlämningsuppgifterna har varit relevanta för kursens innehåll.**

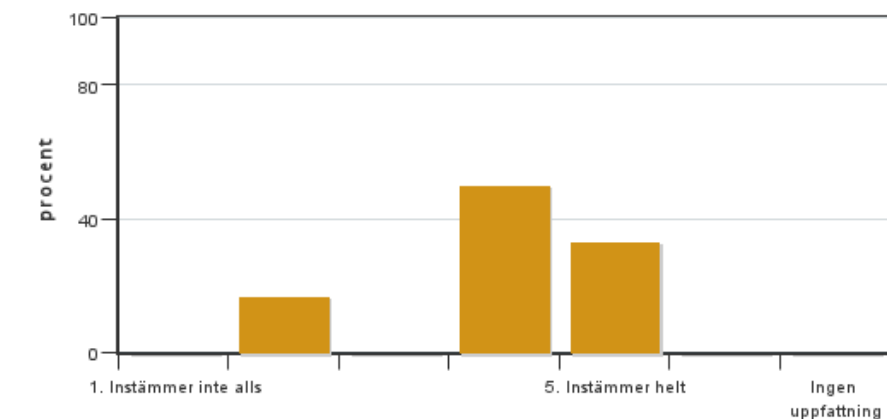


Antal svar: 6  
Medel: 4,5  
Median: 4

1: 0  
2: 0  
3: 0  
4: 3  
5: 3

Har ingen uppfattning: 0

**15. Instruktionerna inför inlämningsuppgifterna har varit tydliga.**

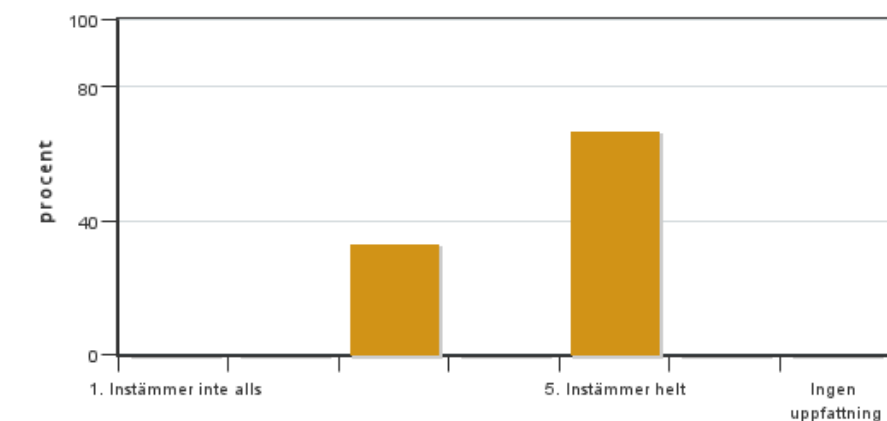


Antal svar: 6  
Medel: 4,0  
Median: 4

1: 0  
2: 1  
3: 0  
4: 3  
5: 2

Har ingen uppfattning: 0

**16. Det har avsatts tillräckligt med tid för att hinna göra klart inlämningsuppgifterna.**



Antal svar: 6  
Medel: 4,3  
Median: 5

1: 0  
2: 0  
3: 2  
4: 0  
5: 4

Har ingen uppfattning: 0

**17. Jag tycker sammanfattningsvis**

## **Kursledarens kommentarer**

---

Läraren har inte lämnat några kommentarer

## **Studentrepresentantens kommentarer**

---

Studentrepresentanten har inte lämnat några kommentarer

---

Kontakta support: [support@slu.se](mailto:support@slu.se) - 018-67 6600