



## Förorenad mark - riskbedömning och åtgärder TE0020, 10428.2324

20 Hp  
Studietakt = 65%  
Nivå och djup = Avancerad  
Kursledare = Dan Berggren Kleja

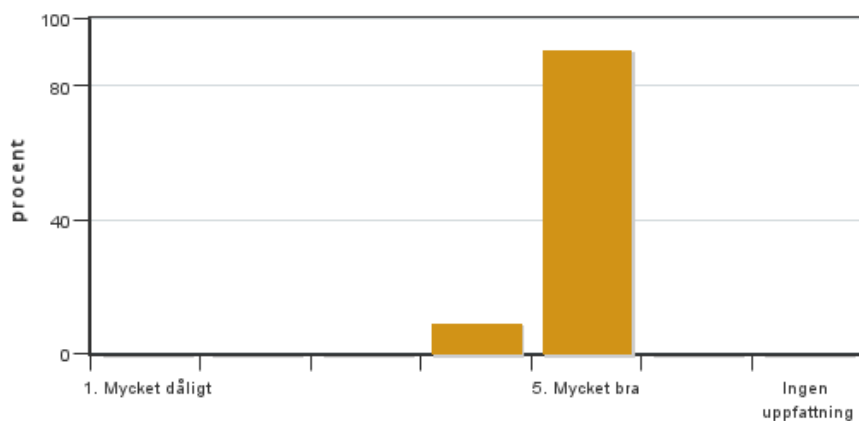
### Värderingsresultat

Värderingsperiod: 2024-01-08 - 2024-01-28

Antal svar 11  
Studentantal 30  
Svarsfrekvens 36 %

### Obligatoriska standardfrågor

#### 1. Mitt helhetsintryck av kursen är:

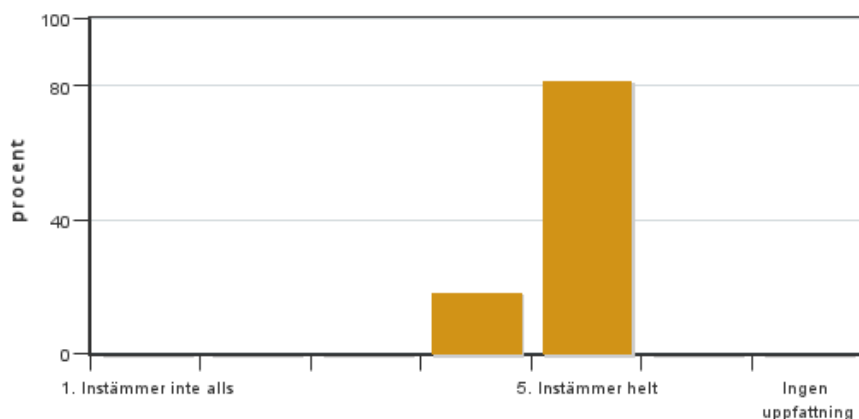


Antal svar: 11  
Medel: 4,9  
Median: 5

1: 0  
2: 0  
3: 0  
4: 1  
5: 10

Har ingen uppfattning: 0

#### 2. Jag anser att kursens innehåll hade en tydlig koppling till kursens lärandemål.

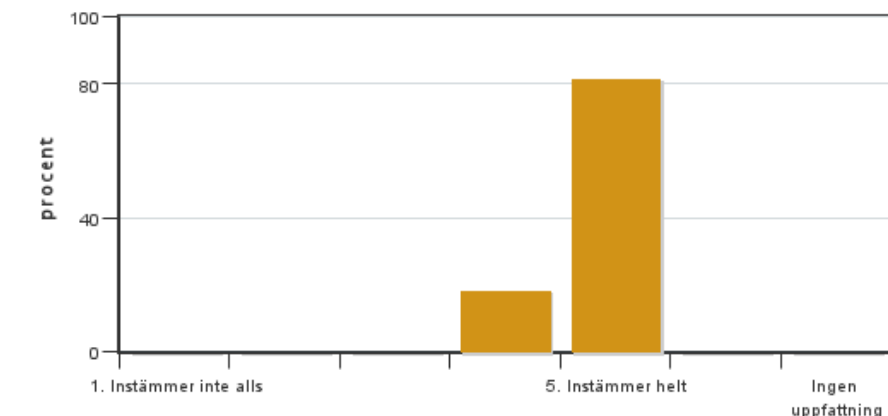


Antal svar: 11  
Medel: 4,8  
Median: 5

1: 0  
2: 0  
3: 0  
4: 2  
5: 9

Har ingen uppfattning: 0

**3. Mina förkunskaper var tillräckliga för att tillgodogöra mig kursen.**

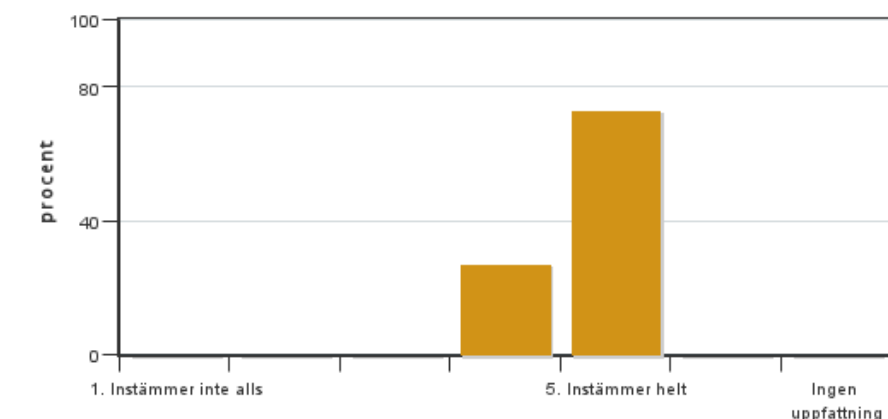


Antal svar: 11  
Medel: 4,8  
Median: 5

1: 0  
2: 0  
3: 0  
4: 2  
5: 9

Har ingen uppfattning: 0

**4. Jag anser att kursinformationen var lättillgänglig.**

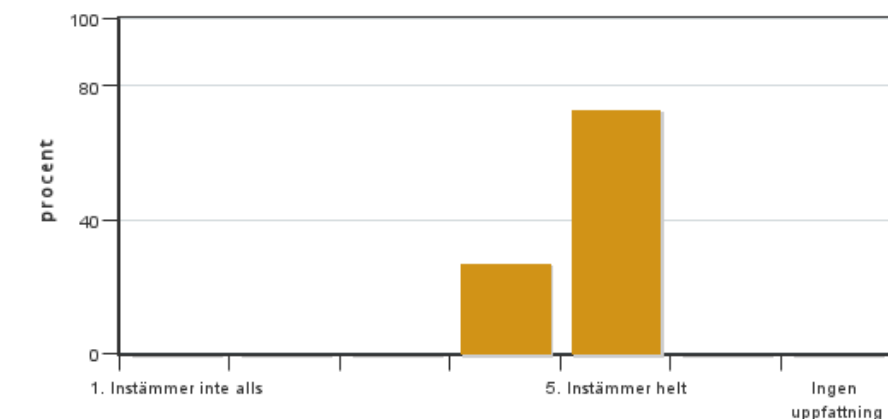


Antal svar: 11  
Medel: 4,7  
Median: 5

1: 0  
2: 0  
3: 0  
4: 3  
5: 8

Har ingen uppfattning: 0

**5. Kursens lärandemoment (föreläsningar, litteratur, övningar med mera) har stöttat mitt lärande.**

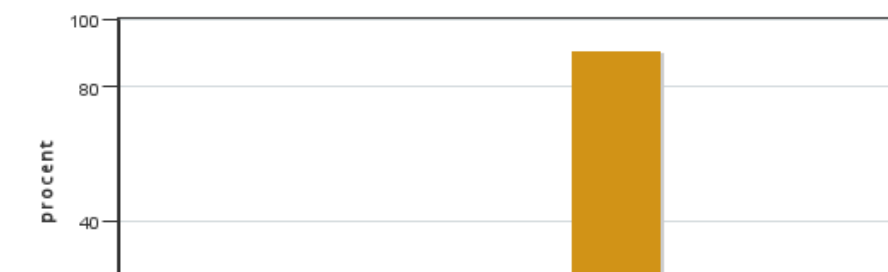


Antal svar: 11  
Medel: 4,7  
Median: 5

1: 0  
2: 0  
3: 0  
4: 3  
5: 8

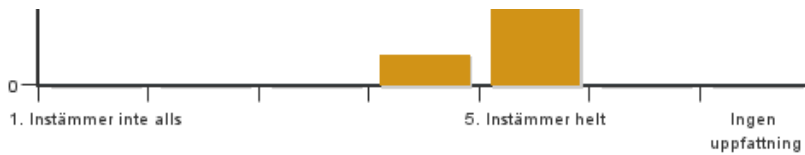
Har ingen uppfattning: 0

**6. Jag anser att den sociala lärmiljön har varit inkluderande där olika tankar respekterades.**



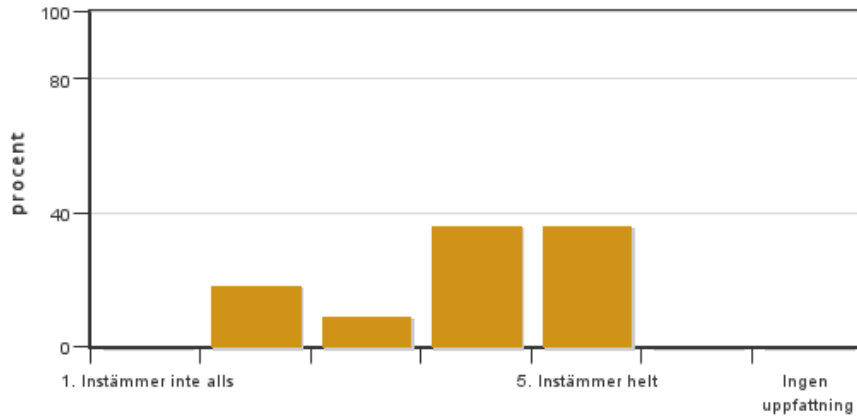
Antal svar: 11  
Medel: 4,9  
Median: 5

1: 0  
2: 0  
3: 0  
4: 1  
5: 10



Har ingen uppfattning: 0

**7. Jag anser att den fysiska lärmiljön (exempelvis lokaler och utrustning) var tillfredställande.**

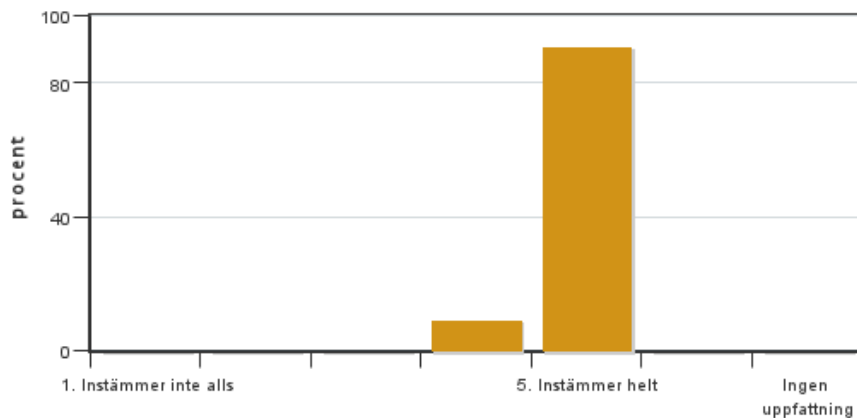


Antal svar: 11  
Medel: 3,9  
Median: 4

1: 0  
2: 2  
3: 1  
4: 4  
5: 4

Har ingen uppfattning: 0

**8. Examinationen/-erna gav mig möjlighet att visa vad jag lärt mig under kursen, se lärandemål.**

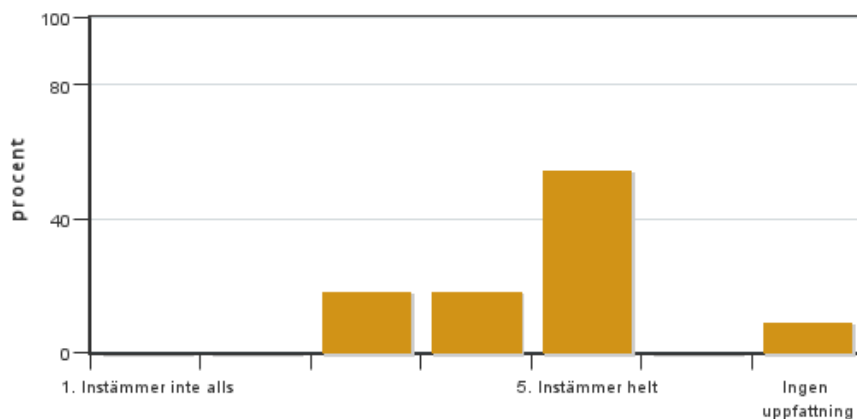


Antal svar: 11  
Medel: 4,9  
Median: 5

1: 0  
2: 0  
3: 0  
4: 1  
5: 10

Har ingen uppfattning: 0

**9. Jag anser att kursen har berört hållbar utveckling (miljömässig, social och/eller ekonomisk hållbarhet).**

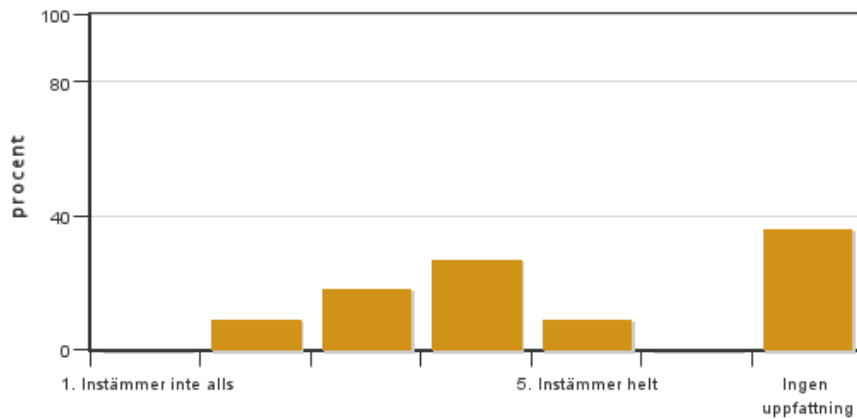


Antal svar: 11  
Medel: 4,4  
Median: 5

1: 0  
2: 0  
3: 2  
4: 2  
5: 6

Har ingen uppfattning: 1

**10. Jag anser att kursen har berört ett genus- och jämställdhetsperspektiv i innehåll och praktik (t. ex. perspektiv på ämnet, kurslitteratur, fördelning av taltid och förekomst av härskartekniker).**

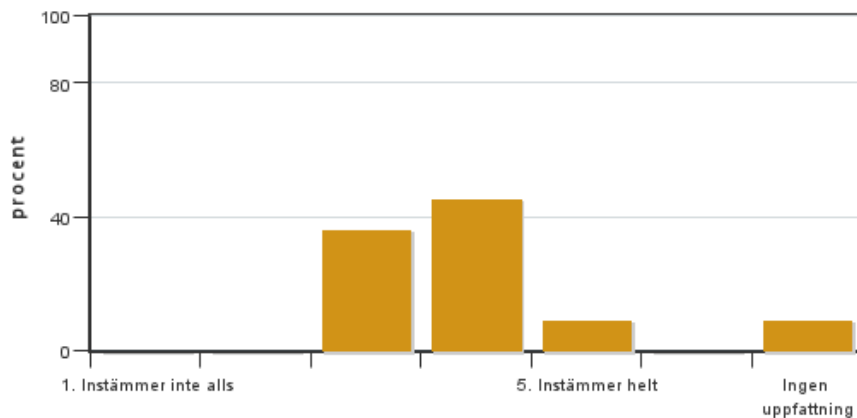


Antal svar: 11  
 Medel: 3,6  
 Median: 4

1: 0  
 2: 1  
 3: 2  
 4: 3  
 5: 1

Har ingen uppfattning: 4

### 11. Jag anser att kursen har berört internationella perspektiv.

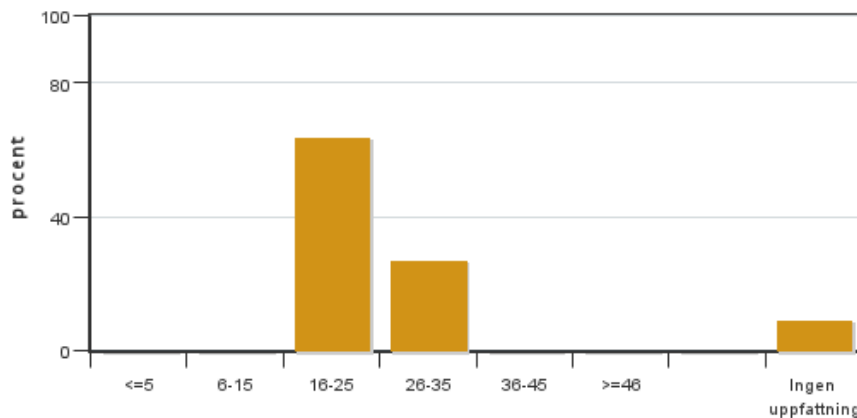


Antal svar: 11  
 Medel: 3,7  
 Median: 4

1: 0  
 2: 0  
 3: 4  
 4: 5  
 5: 1

Har ingen uppfattning: 1

### 12. Jag har i genomsnitt lagt ... timmar per vecka på kursen (inklusive schemalagd tid).



Antal svar: 11  
 Medel: 23,0  
 Median: 16-25

≤5: 0  
 6-15: 0  
 16-25: 7  
 26-35: 3  
 36-45: 0  
 ≥46: 0

Har ingen uppfattning: 1

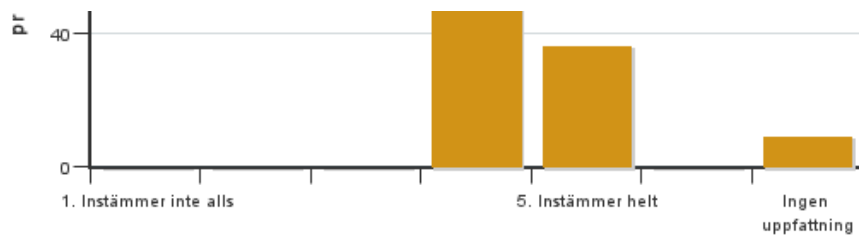
## Egna frågor

### 13. Föreläsningar och övning "Geostatistik, provtagningsmetodik och provtagningsdesign" (Johan S, Erik J) var en värdefull del av kursen



Antal svar: 11  
 Medel: 4,4  
 Median: 4

1: 0  
 2: 0



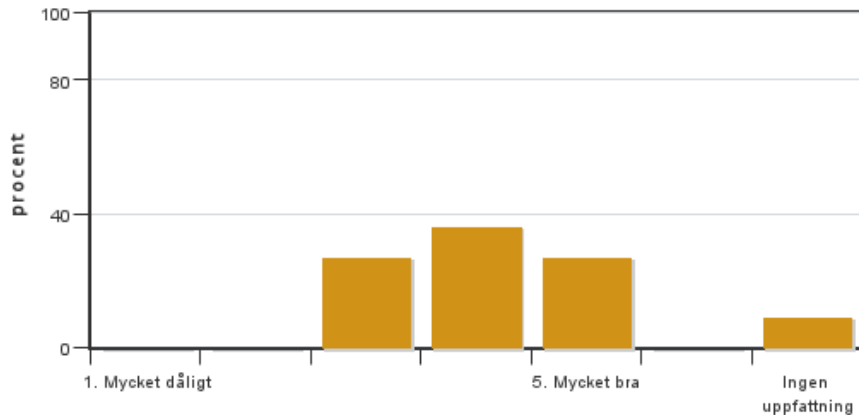
3: 0

4: 6

5: 4

Har ingen uppfattning: 1

**14. Föreläsningar och övning "Geostatistik, provtagningsmetodik och provtagningsdesign" (Johan S, Erik J) genomfördes**



Antal svar: 11

Medel: 4,0

Median: 4

1: 0

2: 0

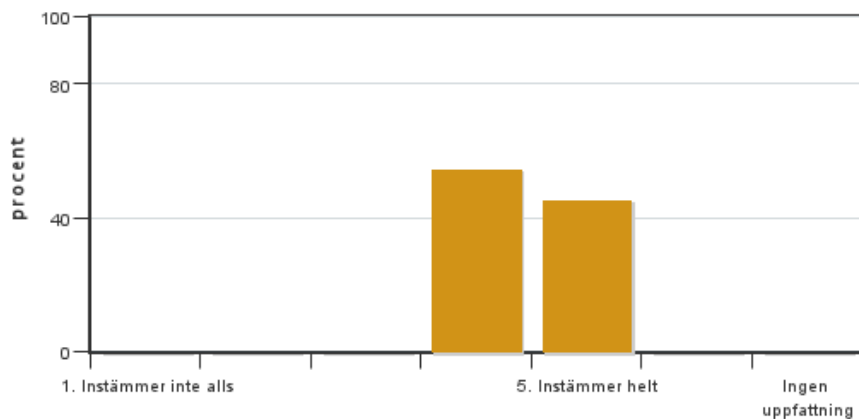
3: 3

4: 4

5: 3

Har ingen uppfattning: 1

**15. Föreläsningar och övningar "Modellering av metallers löslighet och BLM" (Jon Petter G) var en värdefull del av kursen**



Antal svar: 11

Medel: 4,5

Median: 4

1: 0

2: 0

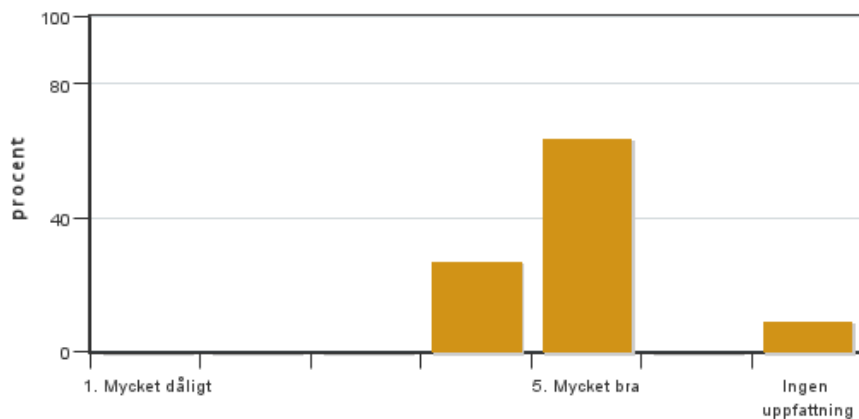
3: 0

4: 6

5: 5

Har ingen uppfattning: 0

**16. Föreläsningar och övningar "Modellering av metallers löslighet och BLM" (Jon Petter G) genomfördes**



Antal svar: 11

Medel: 4,7

Median: 5

1: 0

2: 0

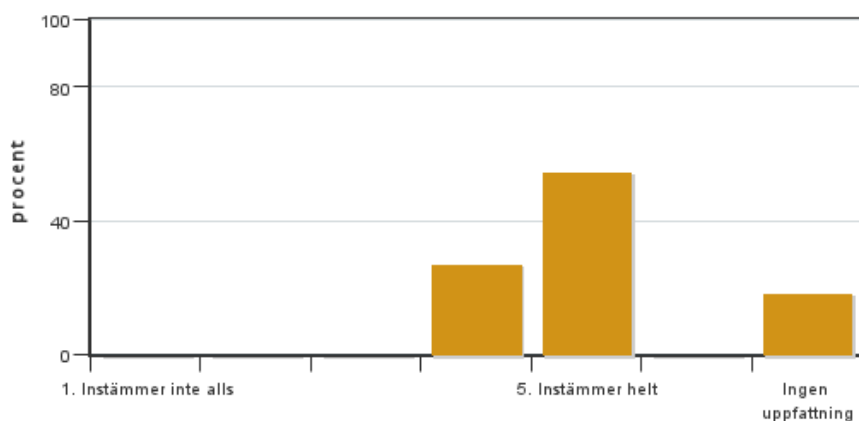
3: 0

4: 3

5: 7

Har ingen uppfattning: 1

**17. Föreläsningar och övningar "Organiska föroreningars spridning i miljön" (Karin W, Anna-Karin D, Lutz A) var en värdefull del av kursen**

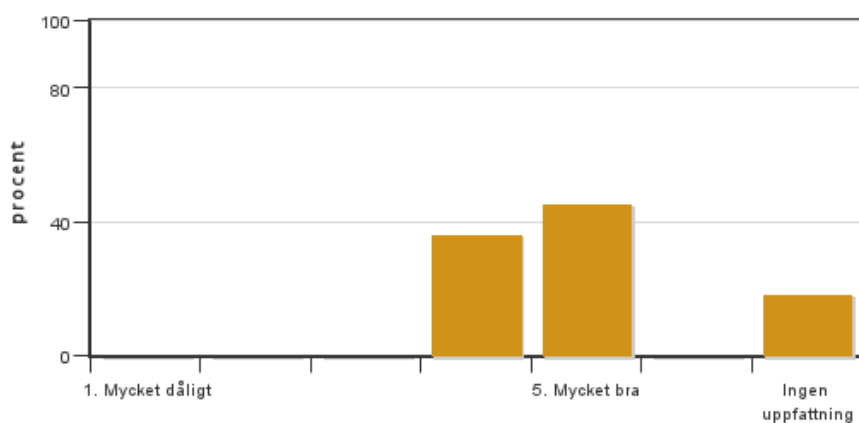


Antal svar: 11  
 Medel: 4,7  
 Median: 5

1: 0  
 2: 0  
 3: 0  
 4: 3  
 5: 6

Har ingen uppfattning: 2

**18. Föreläsningar och övningar "Organiska föroreningars spridning i miljön" (Karin W, Anna-Karin D, Lutz A) genomfördes**

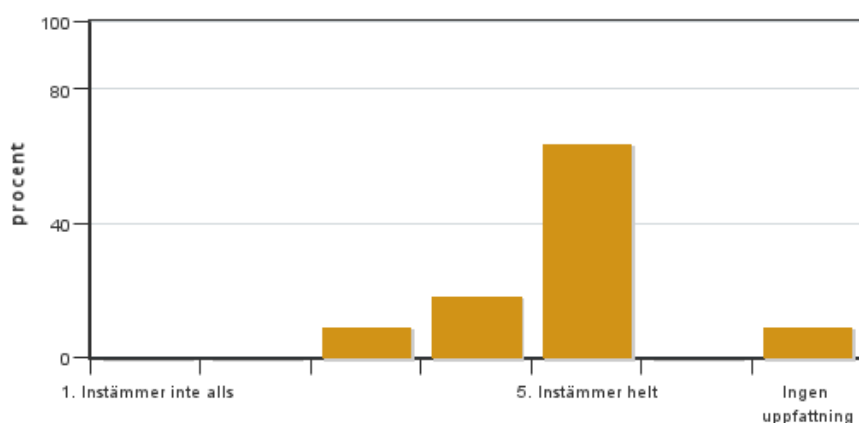


Antal svar: 11  
 Medel: 4,6  
 Median: 5

1: 0  
 2: 0  
 3: 0  
 4: 4  
 5: 5

Har ingen uppfattning: 2

**19. Föreläsning och seminarium "Ekotoxikologi" (Lars S) var en värdefull del av kursen**



Antal svar: 11  
 Medel: 4,6  
 Median: 5

1: 0  
 2: 0  
 3: 1  
 4: 2  
 5: 7

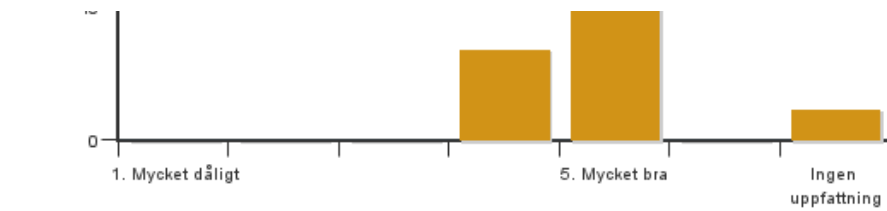
Har ingen uppfattning: 1

**20. Föreläsning och seminarium "Ekotoxikologi" (Lars S) genomfördes**



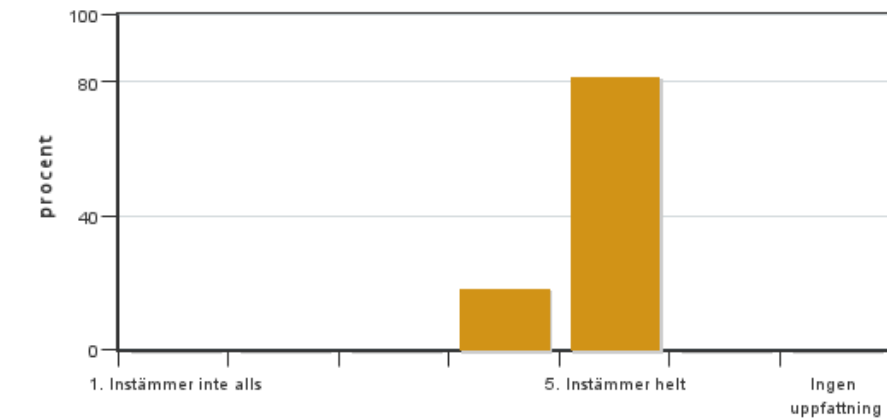
Antal svar: 11  
 Medel: 4,7  
 Median: 5

1: 0  
 2: 0  
 3: 0



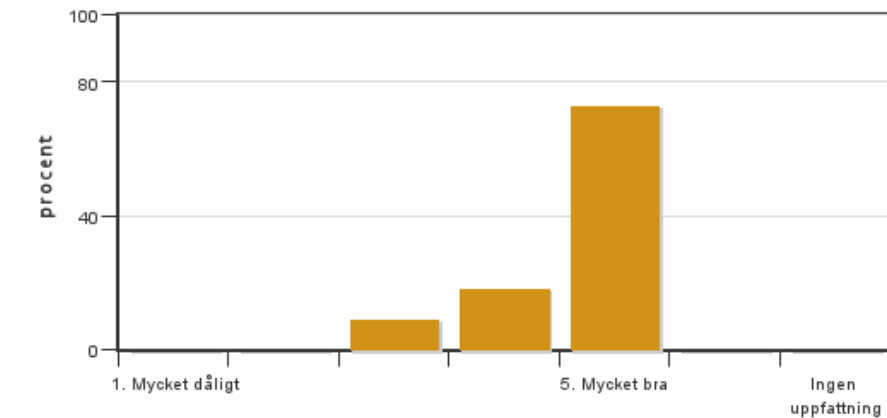
4: 3  
5: 7  
Har ingen uppfattning: 1

**21. Kursblocket "Riskbedömning" (Mark E, Annika H, Dan BK) var en värdefull del av kursen**



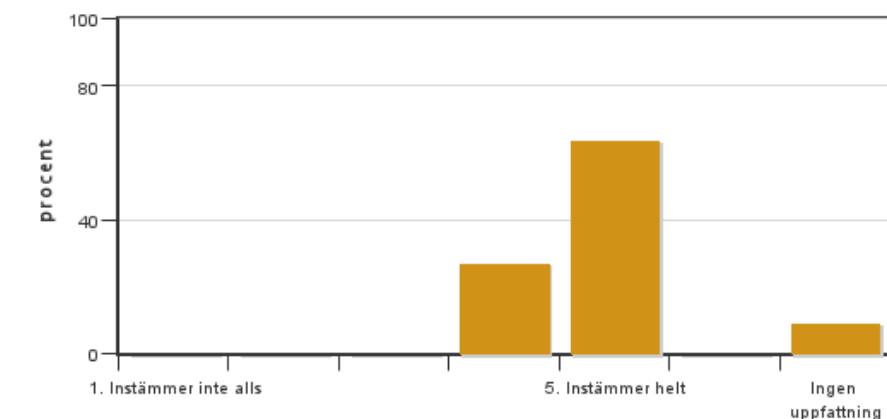
Antal svar: 11  
Medel: 4,8  
Median: 5  
1: 0  
2: 0  
3: 0  
4: 2  
5: 9  
Har ingen uppfattning: 0

**22. Kursblocket "Riskbedömning" (Mark E, Annika H, Dan BK) genomfördes**



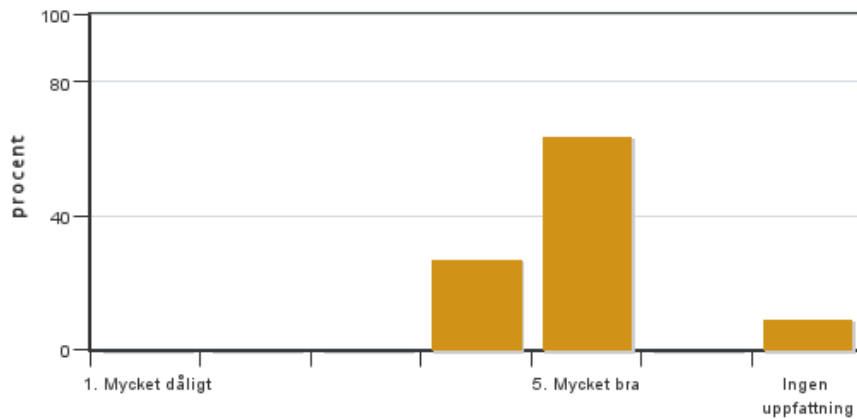
Antal svar: 11  
Medel: 4,6  
Median: 5  
1: 0  
2: 0  
3: 1  
4: 2  
5: 8  
Har ingen uppfattning: 0

**23. Föreläsningar och övningar "Transportmodellering med MODFLOW" (Fritjof F, Feifei C) var en värdefull del av kursen**



Antal svar: 11  
Medel: 4,7  
Median: 5  
1: 0  
2: 0  
3: 0  
4: 3  
5: 7  
Har ingen uppfattning: 1

**24. Föreläsningar och övningar "Transportmodellering med MODFLOW" (Fritjof F, Feifei C) genomfördes**

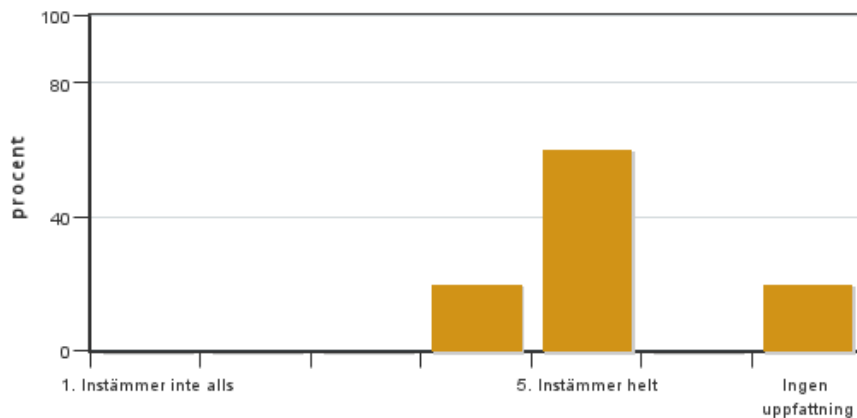


Antal svar: 11  
 Medel: 4,7  
 Median: 5

1: 0  
 2: 0  
 3: 0  
 4: 3  
 5: 7

Har ingen uppfattning: 1

**25. Kursblocket "Biosanering" (Anna S, Anna W, Harald C, Maria G) var en värdefull del av kursen.**

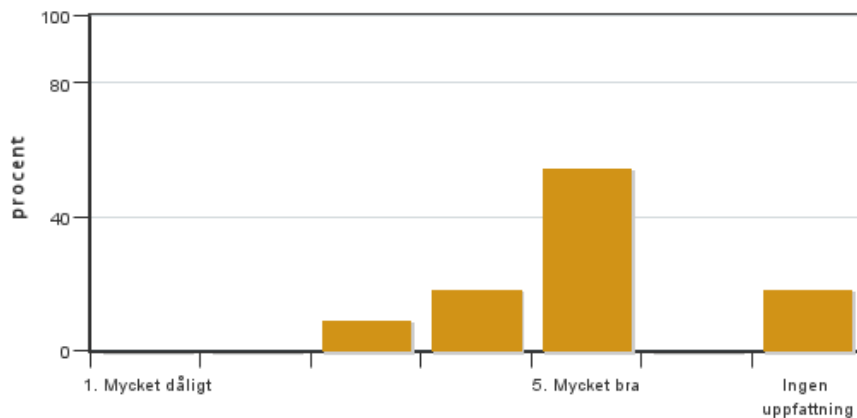


Antal svar: 10  
 Medel: 4,8  
 Median: 5

1: 0  
 2: 0  
 3: 0  
 4: 2  
 5: 6

Har ingen uppfattning: 2

**26. Kursblocket "Biosanering" (Anna S, Anna W, Harald C, Maria G) genomfördes**

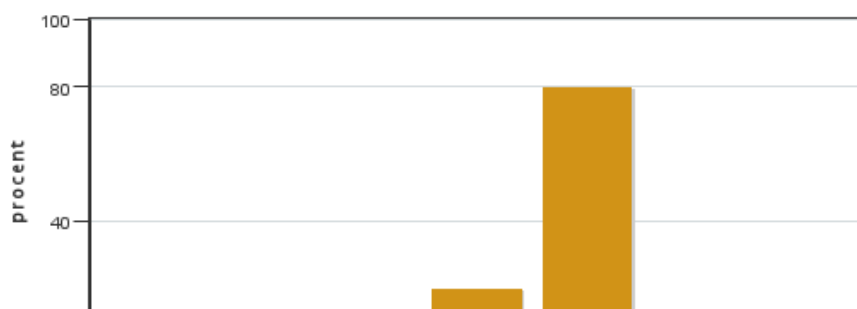


Antal svar: 11  
 Medel: 4,6  
 Median: 5

1: 0  
 2: 0  
 3: 1  
 4: 2  
 5: 6

Har ingen uppfattning: 2

**27. Det STORA projektet "Riskbedömning och åtgärder för hantering av förorenad mark" (Dan BK, Erik J) var en värdefull del av kursen**



Antal svar: 10  
 Medel: 4,8  
 Median: 5

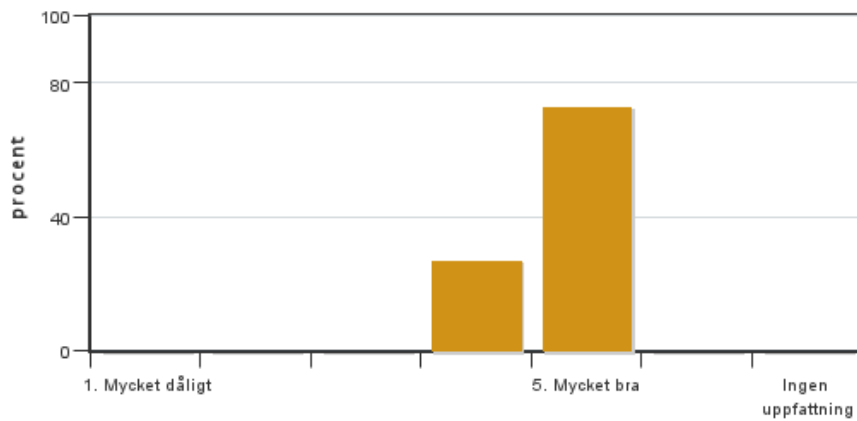
1: 0  
 2: 0  
 3: 0  
 4: 2  
 5: 8

Har ingen uppfattning: 0





**28. Det STORA projektet "Riskbedömning och åtgärder för hantering av förorenad mark" genomfördes**

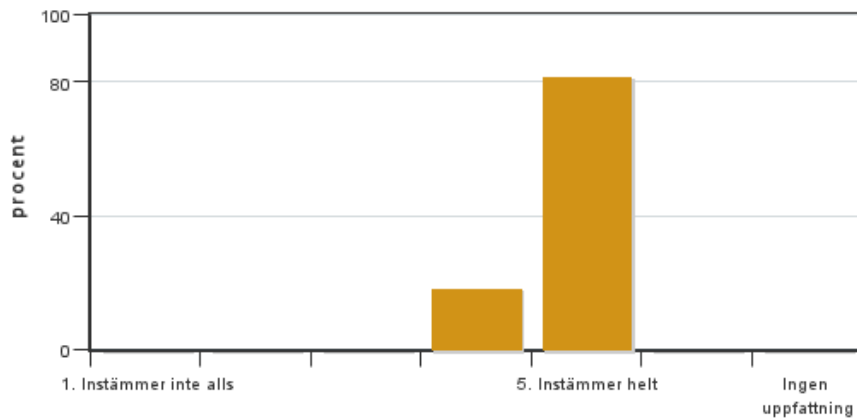


Antal svar: 11  
 Medel: 4,7  
 Median: 5

1: 0  
 2: 0  
 3: 0  
 4: 3  
 5: 8

Har ingen uppfattning: 0

**29. Studiebesök "Norra Djurgårdsstaden", Stockholm var en värdefull del av kursen**

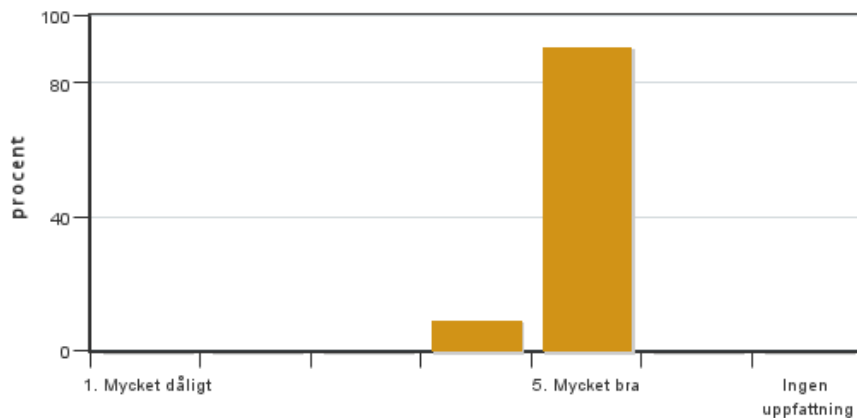


Antal svar: 11  
 Medel: 4,8  
 Median: 5

1: 0  
 2: 0  
 3: 0  
 4: 2  
 5: 9

Har ingen uppfattning: 0

**30. Studiebesök "Norra Djurgårdsstaden", Stockholm genomfördes**

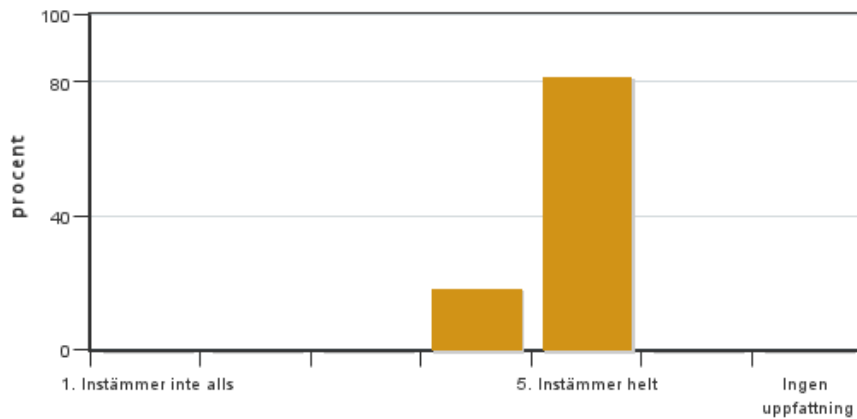


Antal svar: 11  
 Medel: 4,9  
 Median: 5

1: 0  
 2: 0  
 3: 0  
 4: 1  
 5: 10

Har ingen uppfattning: 0

**31. Den skriftliga tentamen var innehållsmässigt bra och låg på rätt svårighetsnivå**



Antal svar: 11  
Medel: 4,8  
Median: 5

1: 0  
2: 0  
3: 0  
4: 2  
5: 9

Har ingen uppfattning: 0

## Kursledarens kommentarer

---

Väldigt roligt att kursen är uppskattad (4,9 på helhetsintryck).

Jag skall se över om det går att förlägga den muntliga redovisningen av det stora projektarbetet innan juledigheten. Men det kan skapa stress innan jul istället.

Jag skall försöka undvika Sal X nästa år och hoppas på en sal med bättre luftomsättning.

Det bör gå att ta in en extra lärare på "kritiska" datorövningar om det blir lika många studenter på kursen ht 2024.

/Dan BK

## Studentrepresentantens kommentarer

---

I sin helhet har studenterna tyckt att kursen varit mycket bra. Några kommentarer har varit att det varit intressant, lärorikt och med innehåll som varit väl anpassat för arbetslivet. Arbetsbelastningen har varit lagom och det har inte upplevts som stressigt.

Det har i stort varit bra upplägg och instruktioner på de övningar som gjorts (geostatistik, metallers löslighet och BLM samt MODFLOW). Ett problem som tagits upp av många är att det varit för många studenter i förhållande till lärare som kunnat hjälpa till under övningarna. Detta gällde särskilt geostatistikövningen och MODFLOW (de övningar som är lite klurigare). Det blev långa väntetider för att få hjälp och mycket att göra för läraren.

Projektet har upplevts som lärorikt. Det har kommit in önskemål om att inlämning av slutrapporten och/eller att redovisning av projektet skulle ske innan jul för att minska stress i tentaperioden efter jul.

Vad gäller den fysiska lärmiljön så har många tagit upp att det har varit problem med luften i sal X, väldigt varmt och syrefattigt, samt högljudda övningar med många studenter i samma lärosal.

Studiebesöket var roligt, intressant och inspirerande.