



Växtproduktion - mark och grödor BI1350, 10431.2324

15 Hp
Studietakt = 100%
Nivå och djup = Grund

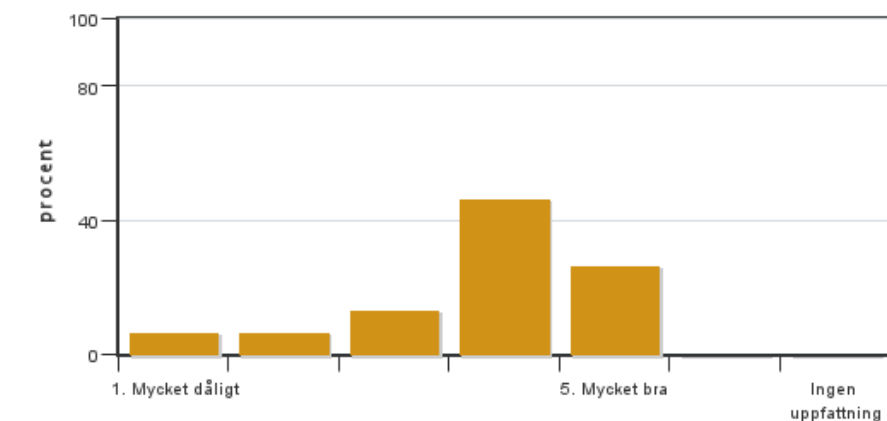
Värderingsresultat

Värderingsperiod: 2023-10-23 - 2023-11-13

Antal svar 15
Studentantal 22
Svarsfrekvens 68 %

Obligatoriska standardfrågor

1. Mitt helhetsintryck av kursen är:

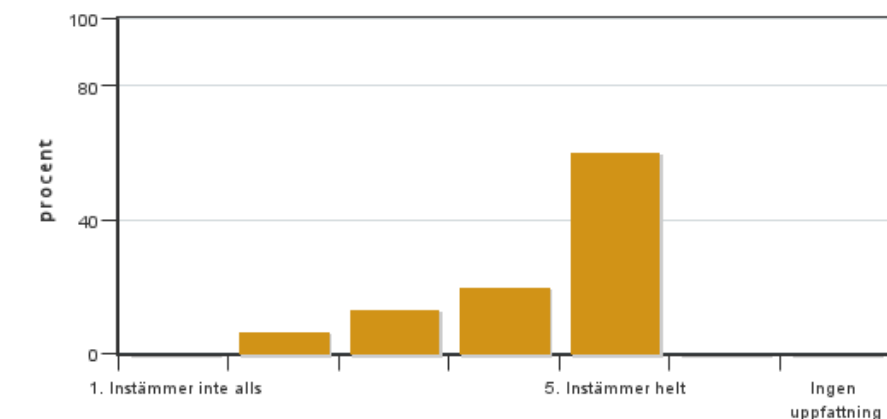


Antal svar: 15
Medel: 3,8
Median: 4

1: 1
2: 1
3: 2
4: 7
5: 4

Har ingen uppfattning: 0

2. Jag anser att kursens innehåll hade en tydlig koppling till kursens lärandemål.

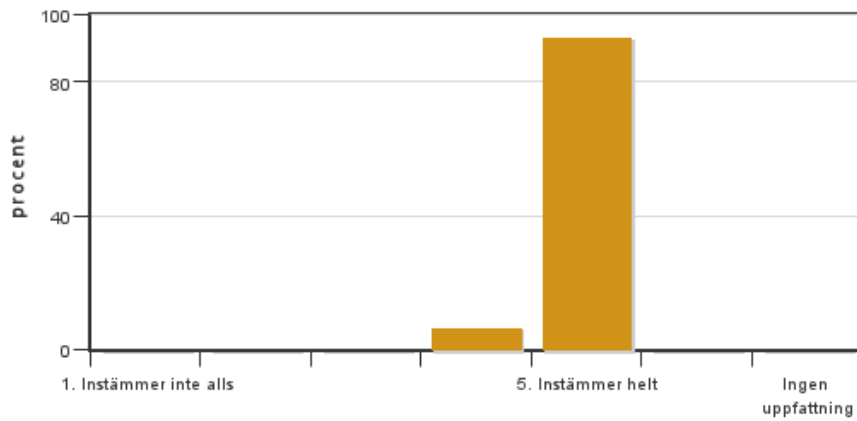


Antal svar: 15
Medel: 4,3
Median: 5

1: 0
2: 1
3: 2
4: 3
5: 9

Har ingen uppfattning: 0

3. Mina förkunskaper var tillräckliga för att tillgodogöra mig kursen.

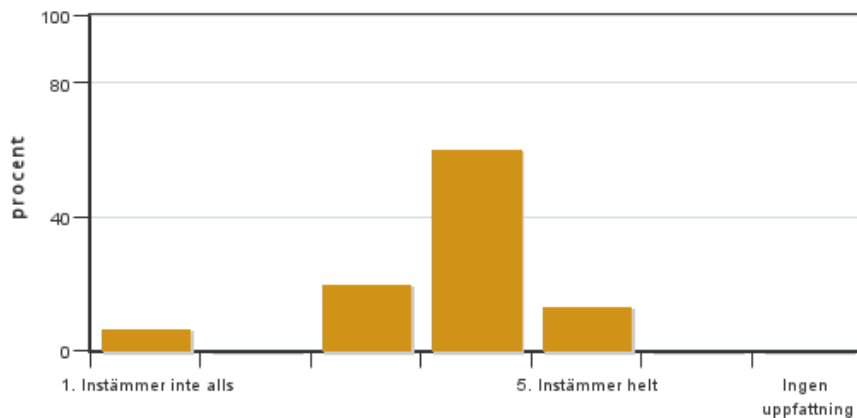


Antal svar: 15
 Medel: 4,9
 Median: 5

1: 0
 2: 0
 3: 0
 4: 1
 5: 14

Har ingen uppfattning: 0

4. Jag anser att kursinformationen var lättillgänglig.

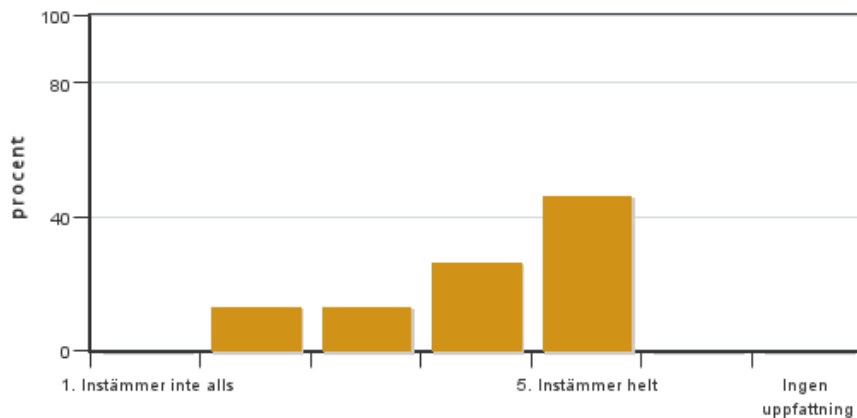


Antal svar: 15
 Medel: 3,7
 Median: 4

1: 1
 2: 0
 3: 3
 4: 9
 5: 2

Har ingen uppfattning: 0

5. Kursens lärandemoment (föreläsningar, litteratur, övningar med mera) har stöttat mitt lärande.

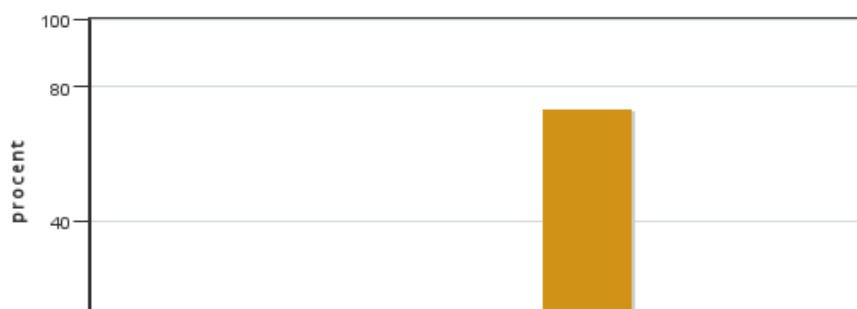


Antal svar: 15
 Medel: 4,1
 Median: 4

1: 0
 2: 2
 3: 2
 4: 4
 5: 7

Har ingen uppfattning: 0

6. Jag anser att den sociala lärmiljön har varit inkluderande där olika tankar respekterades.



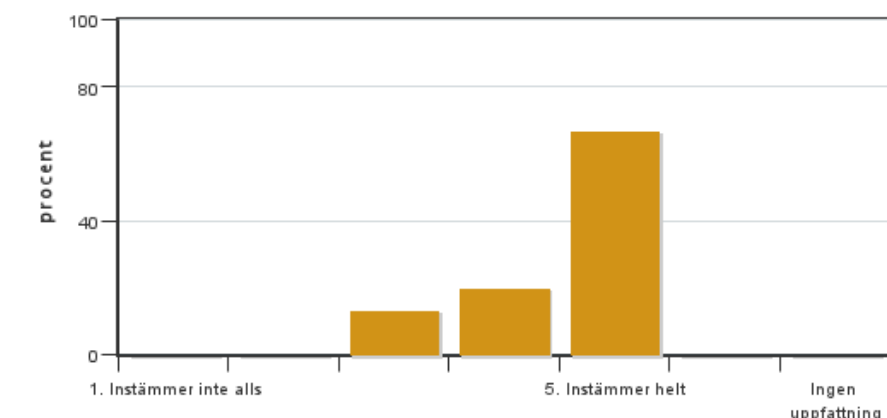
Antal svar: 15
 Medel: 4,6
 Median: 5

1: 0
 2: 0
 3: 2
 4: 2
 5: 11

Har ingen uppfattning: 0



7. Jag anser att den fysiska lärmiljön (exempelvis lokaler och utrustning) var tillfredställande.

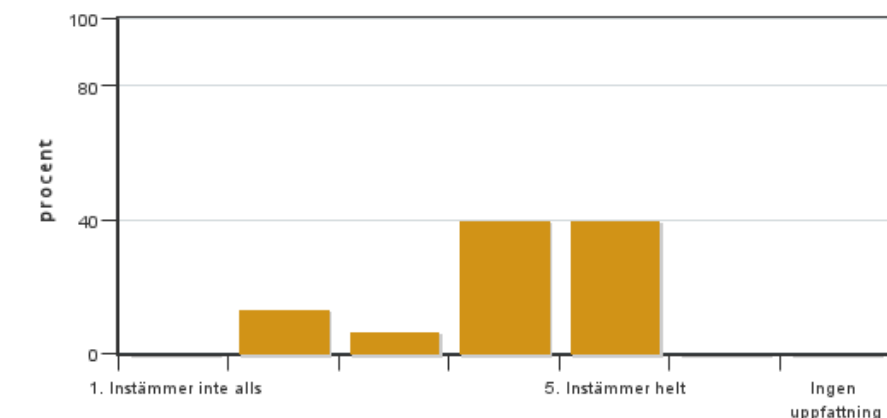


Antal svar: 15
Medel: 4,5
Median: 5

1: 0
2: 0
3: 2
4: 3
5: 10

Har ingen uppfattning: 0

8. Examinationen/-erna gav mig möjlighet att visa vad jag lärt mig under kursen, se lärandemål.

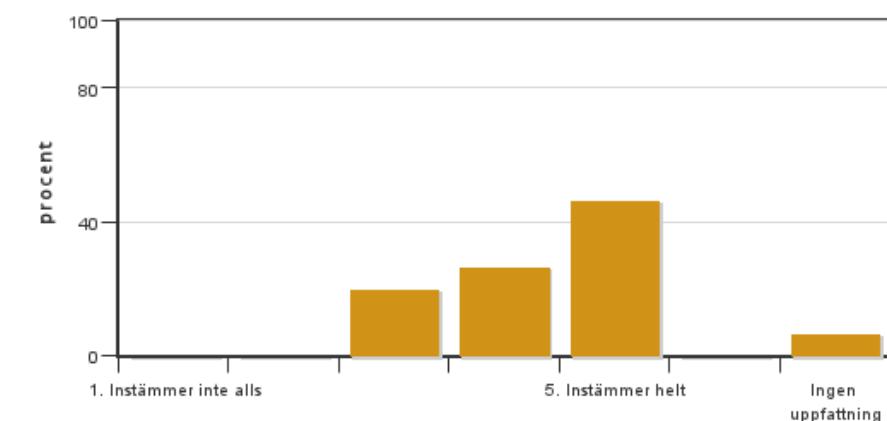


Antal svar: 15
Medel: 4,1
Median: 4

1: 0
2: 2
3: 1
4: 6
5: 6

Har ingen uppfattning: 0

9. Jag anser att kursen har berört hållbar utveckling (miljömässig, social och/eller ekonomisk hållbarhet).

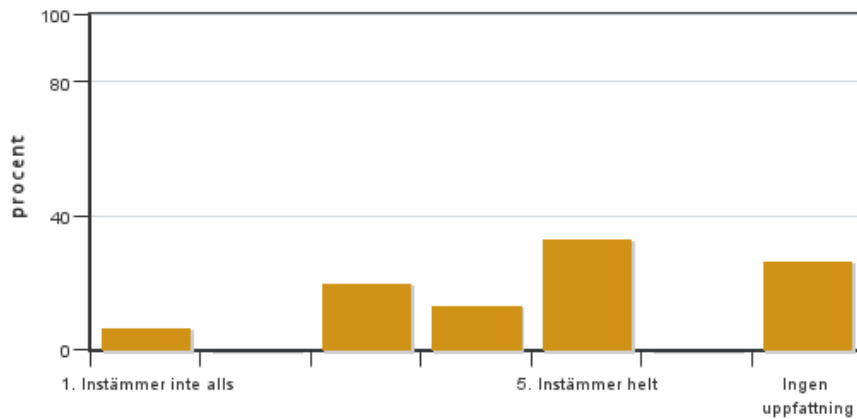


Antal svar: 15
Medel: 4,3
Median: 4

1: 0
2: 0
3: 3
4: 4
5: 7

Har ingen uppfattning: 1

10. Jag anser att kursen har berört ett genus- och jämställdhetsperspektiv i innehåll och praktik (t. ex. perspektiv på ämnet, kurslitteratur, fördelning av taltid och förekomst av härskartekniker).

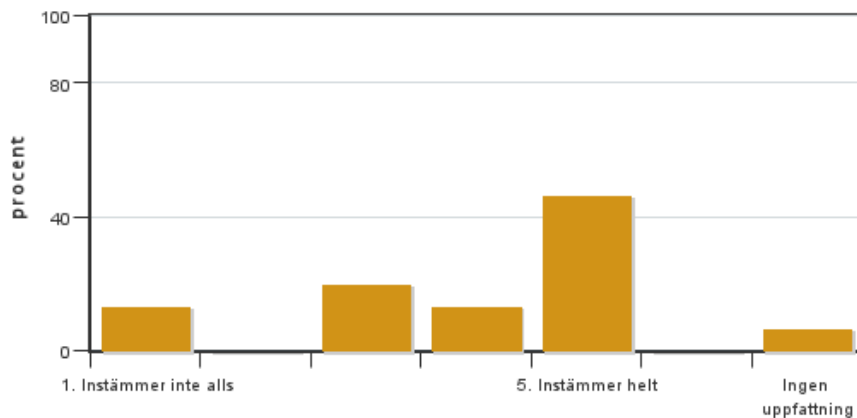


Antal svar: 15
 Medel: 3,9
 Median: 4

1: 1
 2: 0
 3: 3
 4: 2
 5: 5

Har ingen uppfattning: 4

11. Jag anser att kursen har berört internationella perspektiv.

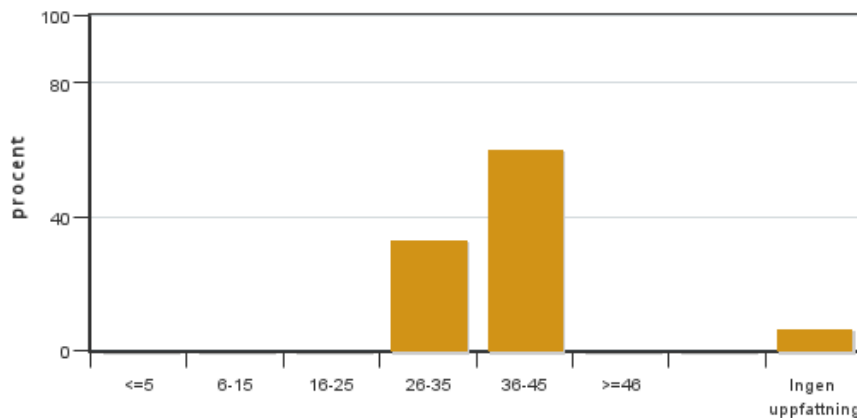


Antal svar: 15
 Medel: 3,9
 Median: 4

1: 2
 2: 0
 3: 3
 4: 2
 5: 7

Har ingen uppfattning: 1

12. Jag har i genomsnitt lagt ... timmar per vecka på kursen (inklusive schemalagd tid).



Antal svar: 15
 Medel: 36,4
 Median: 36-45

≤5: 0
 6-15: 0
 16-25: 0
 26-35: 5
 36-45: 9
 ≥46: 0

Har ingen uppfattning: 1

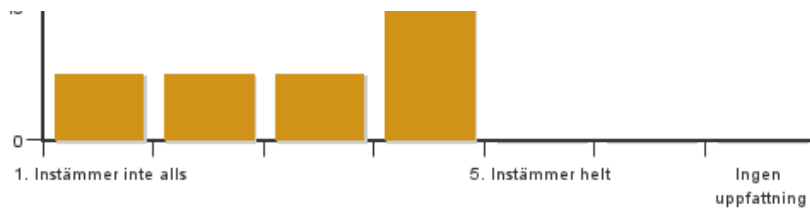
Egna frågor

13. Jag anser att helhetsintrycket av kursavsnittet Jordbrukets vattenhushållning är mycket gott



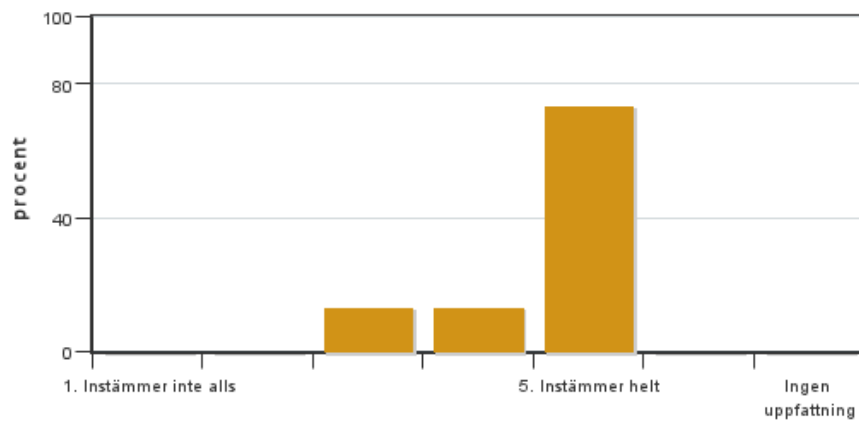
Antal svar: 15
 Medel: 2,8
 Median: 3

1: 3
 2: 3
 3: 3



4: 6
5: 0
Har ingen uppfattning: 0

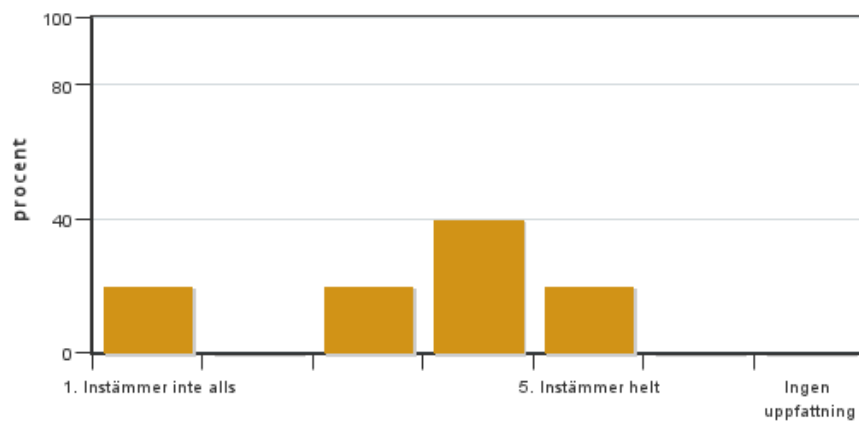
14. Jag anser att helhetsintrycket av kursavsnittet Växtnäring är mycket gott



Antal svar: 15
Medel: 4,6
Median: 5

1: 0
2: 0
3: 2
4: 2
5: 11
Har ingen uppfattning: 0

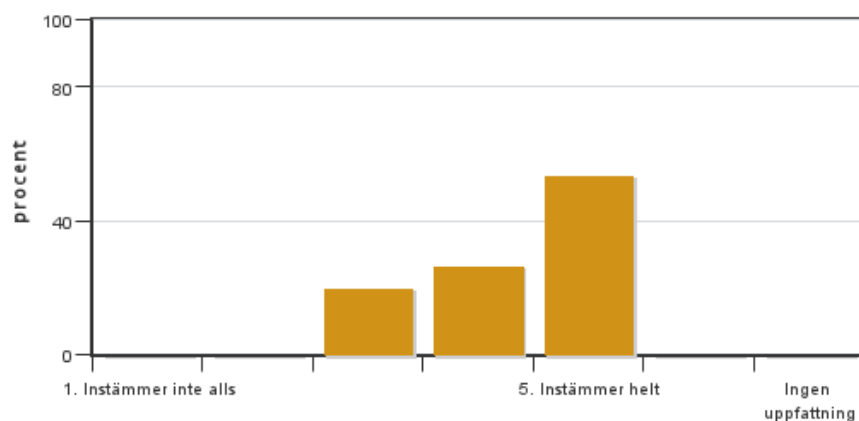
15. Jag anser att helhetsintrycket av kursavsnittet Jordbearbetning är mycket gott



Antal svar: 15
Medel: 3,4
Median: 4

1: 3
2: 0
3: 3
4: 6
5: 3
Har ingen uppfattning: 0

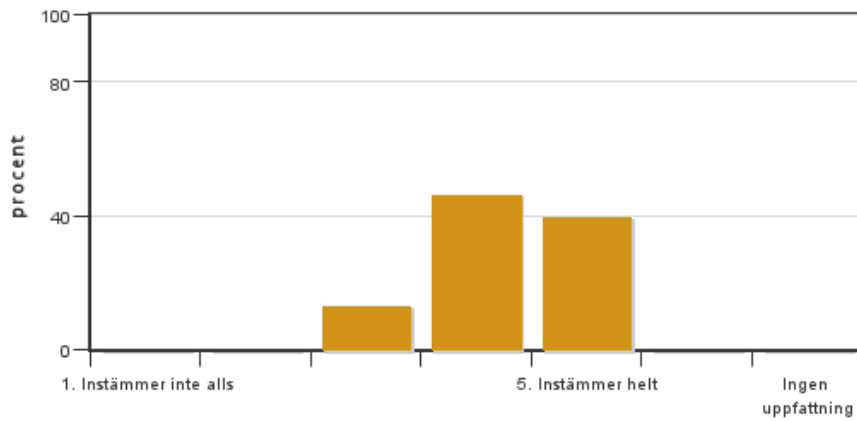
16. Jag anser att helhetsintrycket av kursavsnittet Grödkunskap är mycket gott



Antal svar: 15
Medel: 4,3
Median: 5

1: 0
2: 0
3: 3
4: 4
5: 8
Har ingen uppfattning: 0

17. Jag anser att helhetsintrycket av kursavsnittet Gäldsprojektet är mycket gott



Antal svar: 15
Medel: 4,3
Median: 4

1: 0
2: 0
3: 2
4: 7
5: 6

Har ingen uppfattning: 0

Kursledarens kommentarer

Läraren har inte lämnat några kommentarer

Studentrepresentantens kommentarer

Studentrepresentanten har inte lämnat några kommentarer

Kontakta support: support@slu.se - 018-67 6600