



## Floristik och entomologi BI1319, 50138.2324

5 Hp

Studietakt = 100%

Nivå och djup = Grund

Kursledare = Maria Viketoft

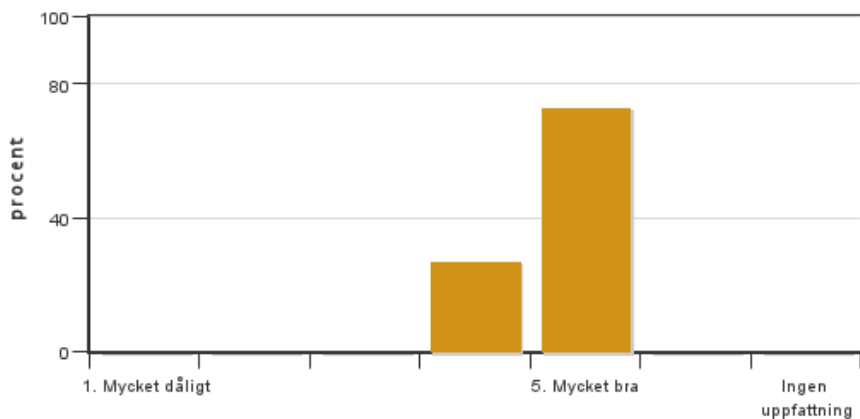
### Värderingsresultat

Värderingsperiod: 2024-06-21 - 2024-07-12

Antal svar 11  
Studentantal 23  
Svarsfrekvens 47 %

### Obligatoriska standardfrågor

#### 1. Mitt helhetsintryck av kursen är:

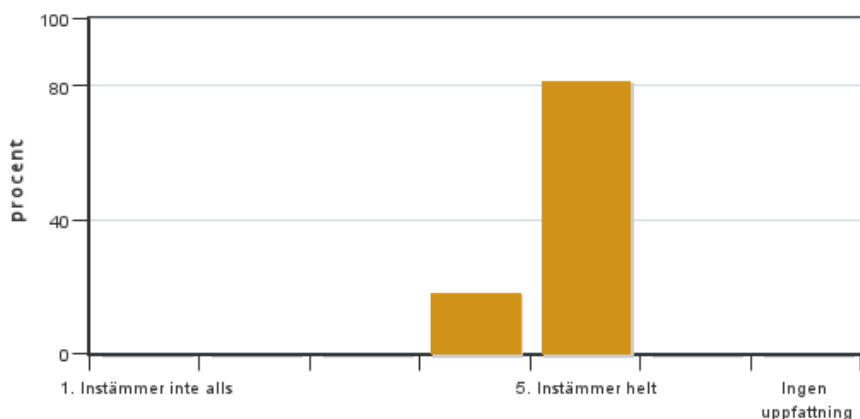


Antal svar: 11  
Medel: 4,7  
Median: 5

1: 0  
2: 0  
3: 0  
4: 3  
5: 8

Har ingen uppfattning: 0

#### 2. Jag anser att kursens innehåll hade en tydlig koppling till kursens lärandemål.

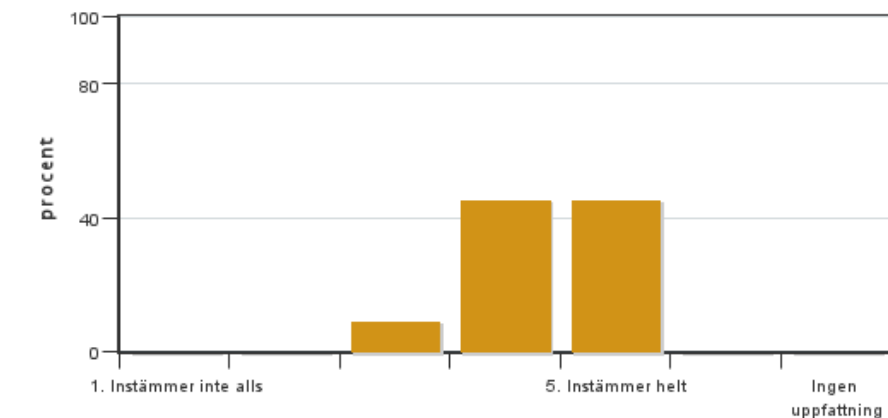


Antal svar: 11  
Medel: 4,8  
Median: 5

1: 0  
2: 0  
3: 0  
4: 2  
5: 9

Har ingen uppfattning: 0

**3. Mina förkunskaper var tillräckliga för att tillgodogöra mig kursen.**

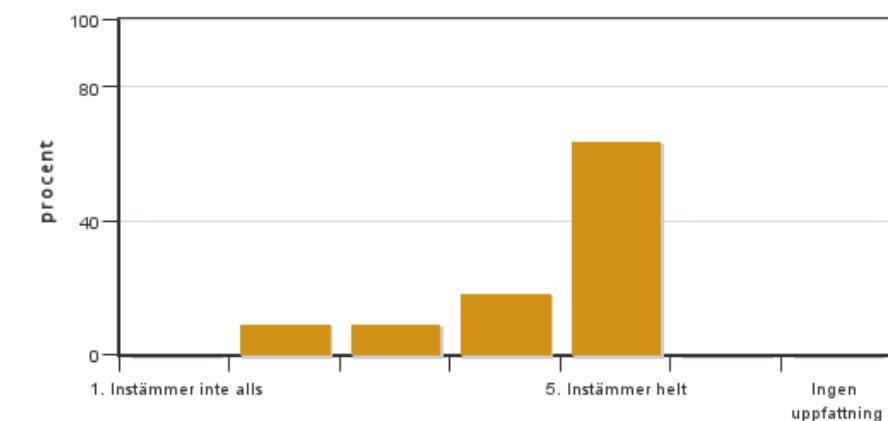


Antal svar: 11  
Medel: 4,4  
Median: 4

1: 0  
2: 0  
3: 1  
4: 5  
5: 5

Har ingen uppfattning: 0

**4. Jag anser att kursinformationen var lättillgänglig.**

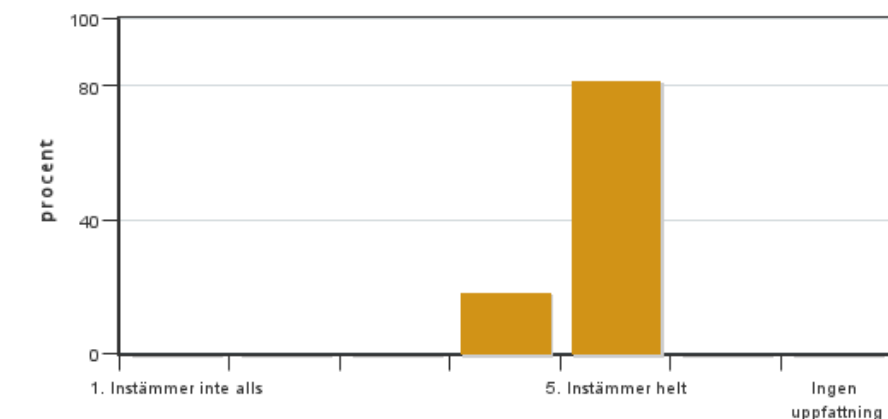


Antal svar: 11  
Medel: 4,4  
Median: 5

1: 0  
2: 1  
3: 1  
4: 2  
5: 7

Har ingen uppfattning: 0

**5. Kursens lärandemoment (föreläsningar, litteratur, övningar med mera) har stöttat mitt lärande.**

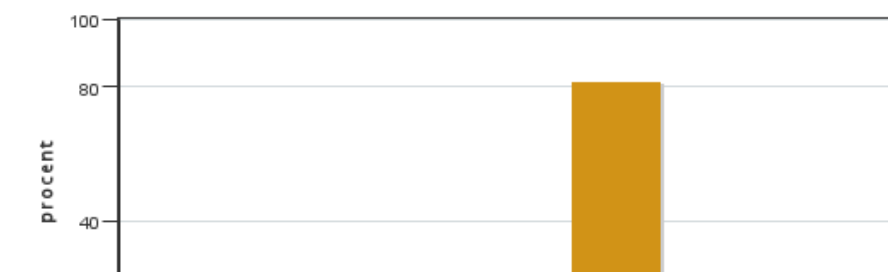


Antal svar: 11  
Medel: 4,8  
Median: 5

1: 0  
2: 0  
3: 0  
4: 2  
5: 9

Har ingen uppfattning: 0

**6. Jag anser att den sociala lärmiljön har varit inkluderande där olika tankar respekterades.**



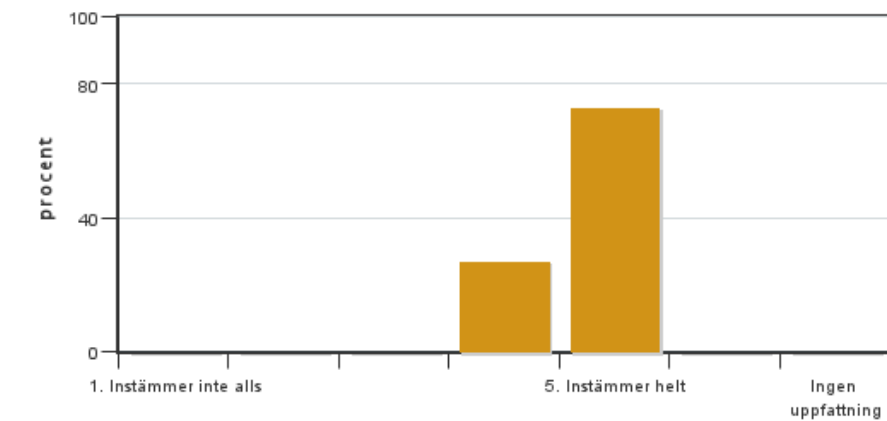
Antal svar: 11  
Medel: 4,6  
Median: 5

1: 0  
2: 1  
3: 0  
4: 1  
5: 9



Har ingen uppfattning: 0

**7. Jag anser att den fysiska lärmiljön (exempelvis lokaler och utrustning) var tillfredställande.**

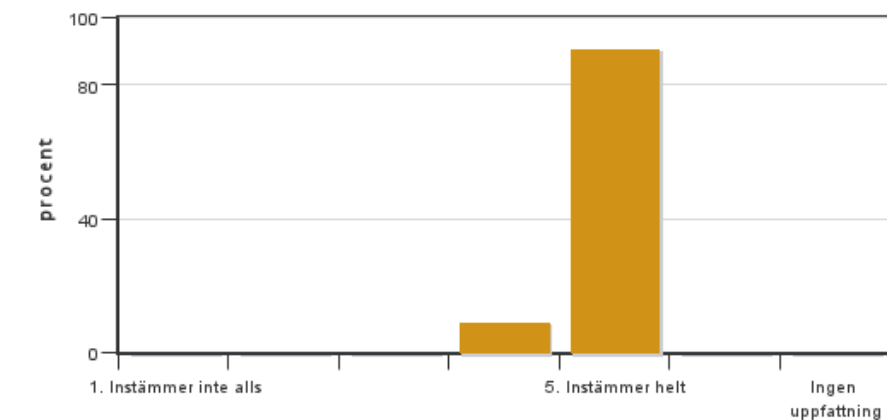


Antal svar: 11  
Medel: 4,7  
Median: 5

1: 0  
2: 0  
3: 0  
4: 3  
5: 8

Har ingen uppfattning: 0

**8. Examinationen/-erna gav mig möjlighet att visa vad jag lärt mig under kursen, se lärandemål.**

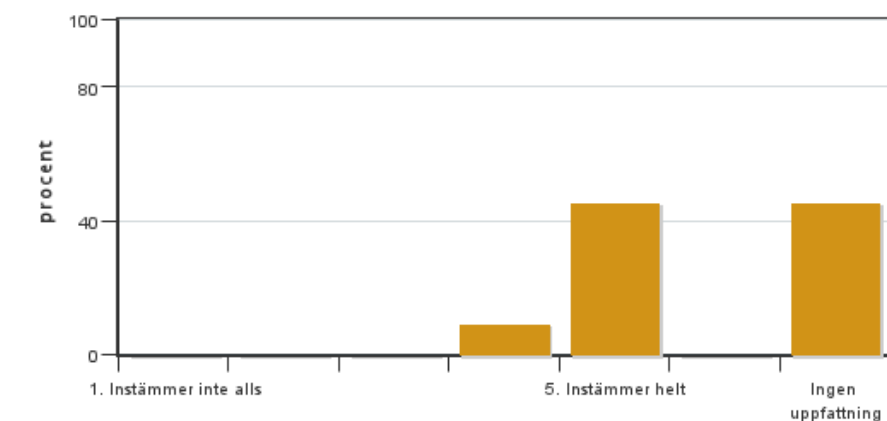


Antal svar: 11  
Medel: 4,9  
Median: 5

1: 0  
2: 0  
3: 0  
4: 1  
5: 10

Har ingen uppfattning: 0

**9. Jag anser att kursen har berört hållbar utveckling (miljömässig, social och/eller ekonomisk hållbarhet).**

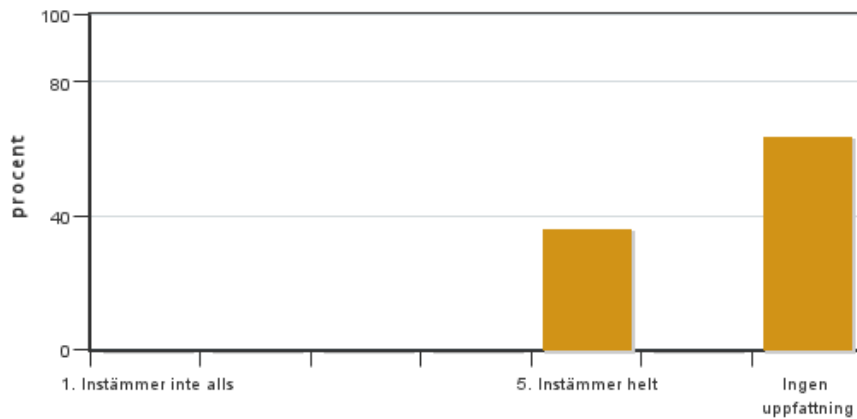


Antal svar: 11  
Medel: 4,8  
Median: 5

1: 0  
2: 0  
3: 0  
4: 1  
5: 5

Har ingen uppfattning: 5

**10. Jag anser att kursen har berört ett genus- och jämställdhetsperspektiv i innehåll och praktik (t. ex. perspektiv på ämnet, kurslitteratur, fördelning av taltid och förekomst av härskartekniker).**

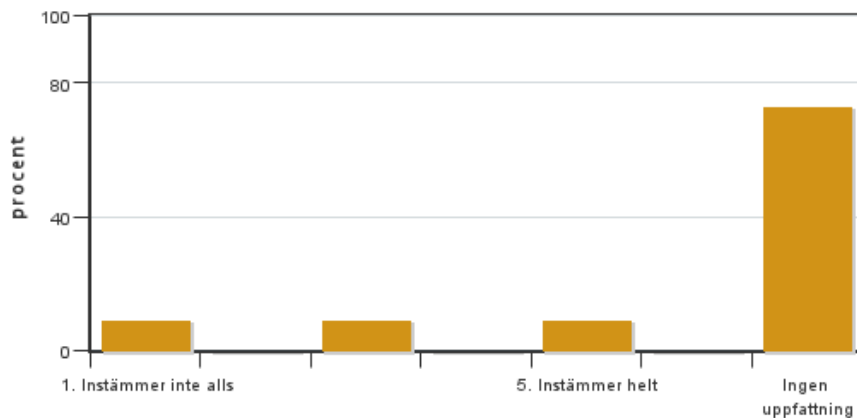


Antal svar: 11  
 Medel: 5,0  
 Median: 5

1: 0  
 2: 0  
 3: 0  
 4: 0  
 5: 4

Har ingen uppfattning: 7

### 11. Jag anser att kursen har berört internationella perspektiv.

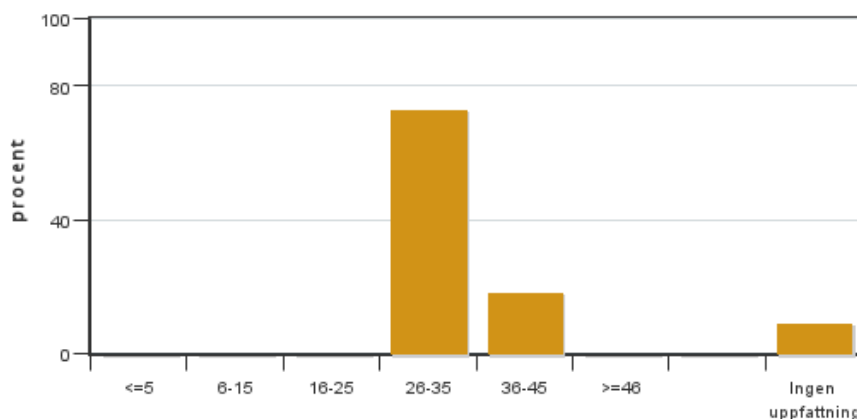


Antal svar: 11  
 Medel: 3,0  
 Median: 3

1: 1  
 2: 0  
 3: 1  
 4: 0  
 5: 1

Har ingen uppfattning: 8

### 12. Jag har i genomsnitt lagt ... timmar per vecka på kursen (inklusive schemalagd tid).



Antal svar: 11  
 Medel: 32,0  
 Median: 26-35

≤5: 0  
 6-15: 0  
 16-25: 0  
 26-35: 8  
 36-45: 2  
 ≥46: 0

Har ingen uppfattning: 1

## Kursledarens kommentarer

Läraren har inte lämnat några kommentarer

## Studentrepresentantens kommentarer

Studentrepresentanten har inte lämnat några kommentarer

---

Kontakta support: [support@slu.se](mailto:support@slu.se) - 018-67 6600