



## Ekologi BI1398, 40177.2324

15 Hp  
Studietakt = 100%  
Nivå och djup = Grund

### Värderingsresultat

---

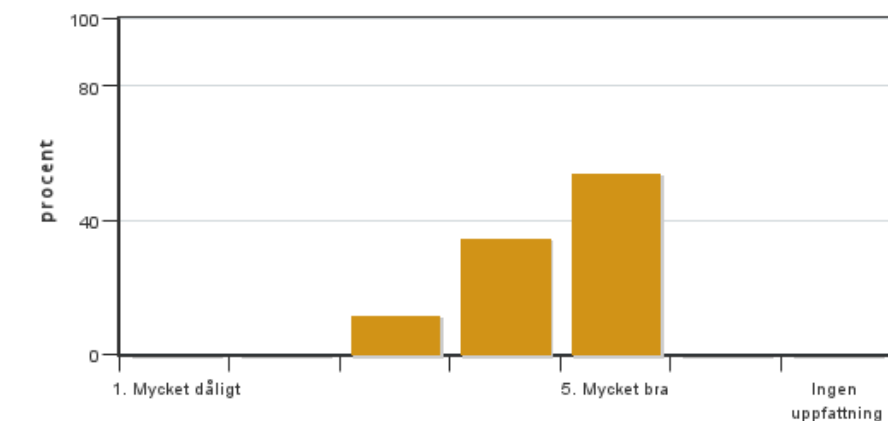
Värderingsperiod: 2024-05-26 - 2024-06-16

Antal svar 26  
Studentantal 43  
Svarsfrekvens 60 %

### Obligatoriska standardfrågor

---

#### 1. Mitt helhetsintryck av kursen är:

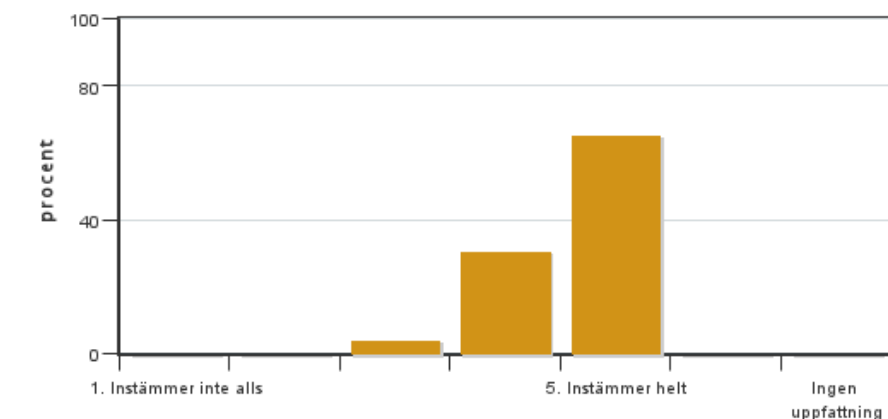


Antal svar: 26  
Medel: 4,4  
Median: 5

1: 0  
2: 0  
3: 3  
4: 9  
5: 14

Har ingen uppfattning: 0

#### 2. Jag anser att kursens innehåll hade en tydlig koppling till kursens lärandemål.

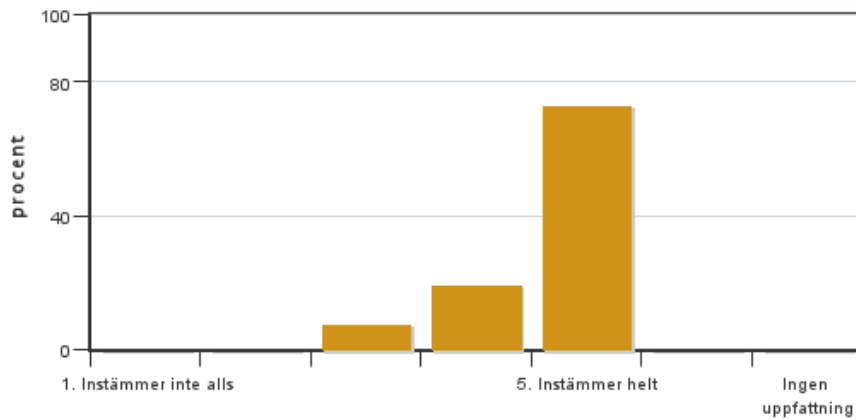


Antal svar: 26  
Medel: 4,6  
Median: 5

1: 0  
2: 0  
3: 1  
4: 8  
5: 17

Har ingen uppfattning: 0

#### 3. Mina förkunskaper var tillräckliga för att tillgodogöra mig kursen.

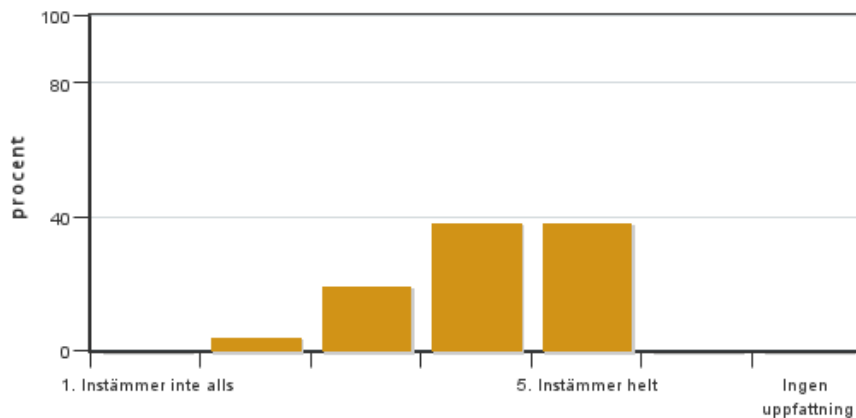


Antal svar: 26  
 Medel: 4,7  
 Median: 5

1: 0  
 2: 0  
 3: 2  
 4: 5  
 5: 19

Har ingen uppfattning: 0

**4. Jag anser att kursinformationen var lättillgänglig.**

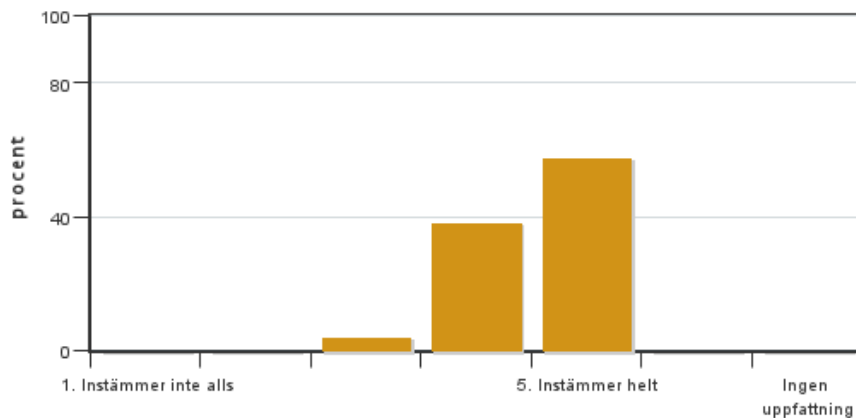


Antal svar: 26  
 Medel: 4,1  
 Median: 4

1: 0  
 2: 1  
 3: 5  
 4: 10  
 5: 10

Har ingen uppfattning: 0

**5. Kursens lärandemoment (föreläsningar, litteratur, övningar med mera) har stöttat mitt lärande.**

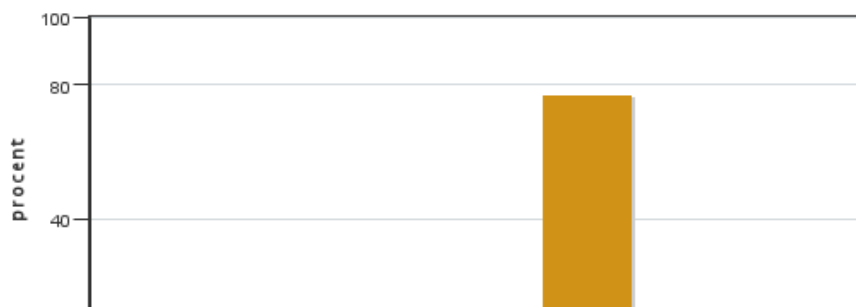


Antal svar: 26  
 Medel: 4,5  
 Median: 5

1: 0  
 2: 0  
 3: 1  
 4: 10  
 5: 15

Har ingen uppfattning: 0

**6. Jag anser att den sociala lärmiljön har varit inkluderande där olika tankar respekterades.**



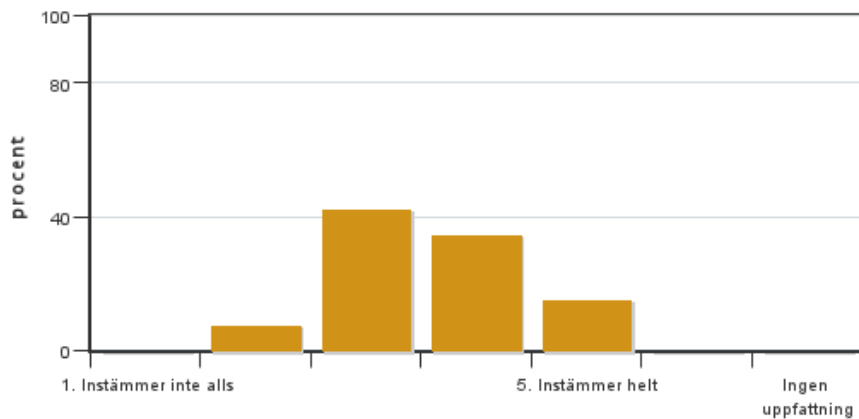
Antal svar: 26  
 Medel: 4,8  
 Median: 5

1: 0  
 2: 0  
 3: 1  
 4: 3  
 5: 20

Har ingen uppfattning: 2



7. Jag anser att den fysiska lärmiljön (exempelvis lokaler och utrustning) var tillfredställande.

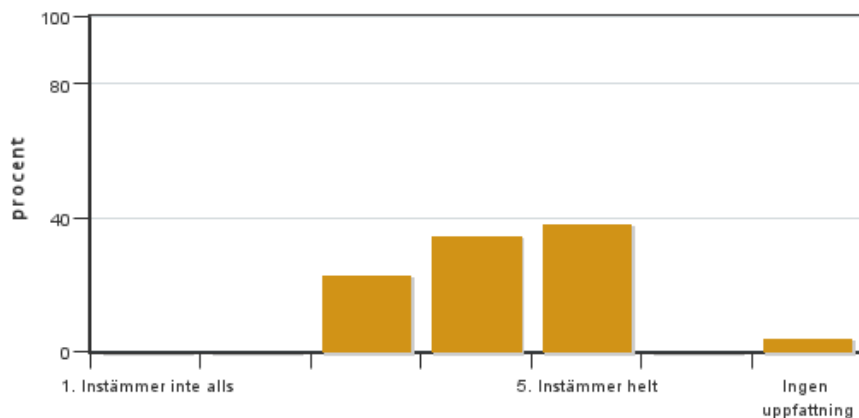


Antal svar: 26  
Medel: 3,6  
Median: 3

1: 0  
2: 2  
3: 11  
4: 9  
5: 4

Har ingen uppfattning: 0

8. Examinationen/-erna gav mig möjlighet att visa vad jag lärt mig under kursen, se lärandemål.

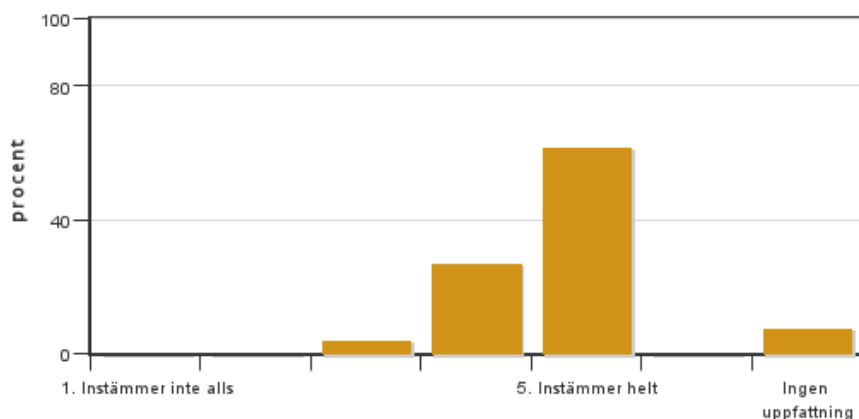


Antal svar: 26  
Medel: 4,2  
Median: 4

1: 0  
2: 0  
3: 6  
4: 9  
5: 10

Har ingen uppfattning: 1

9. Jag anser att kursen har berört hållbar utveckling (miljömässig, social och/eller ekonomisk hållbarhet).

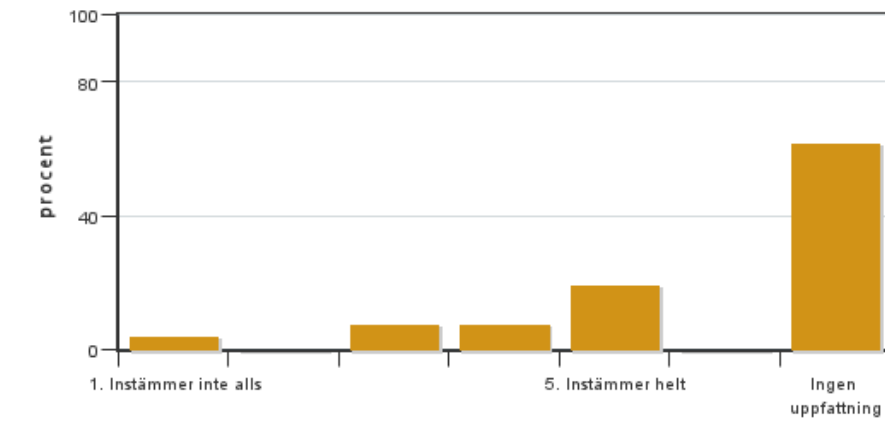


Antal svar: 26  
Medel: 4,6  
Median: 5

1: 0  
2: 0  
3: 1  
4: 7  
5: 16

Har ingen uppfattning: 2

10. Jag anser att kursen har berört ett genus- och jämställdhetsperspektiv i innehåll och praktik (t. ex. perspektiv på ämnet, kurslitteratur, fördelning av taltid och förekomst av härskartekniker).

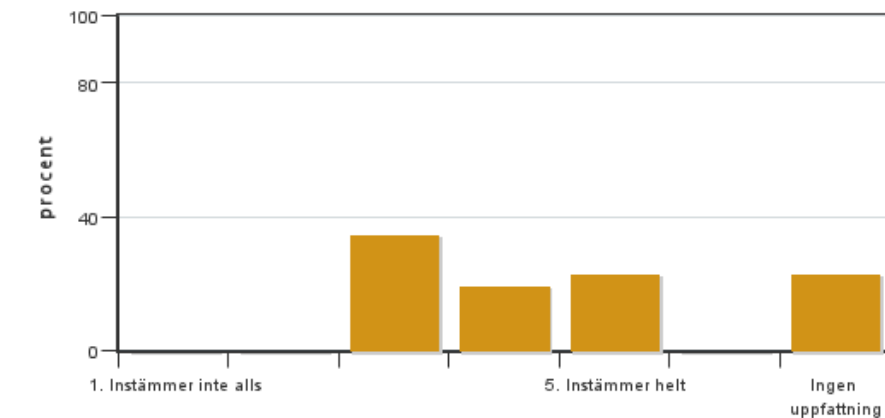


Antal svar: 26  
 Medel: 4,0  
 Median: 4

1: 1  
 2: 0  
 3: 2  
 4: 2  
 5: 5

Har ingen uppfattning: 16

**11. Jag anser att kursen har berört internationella perspektiv.**

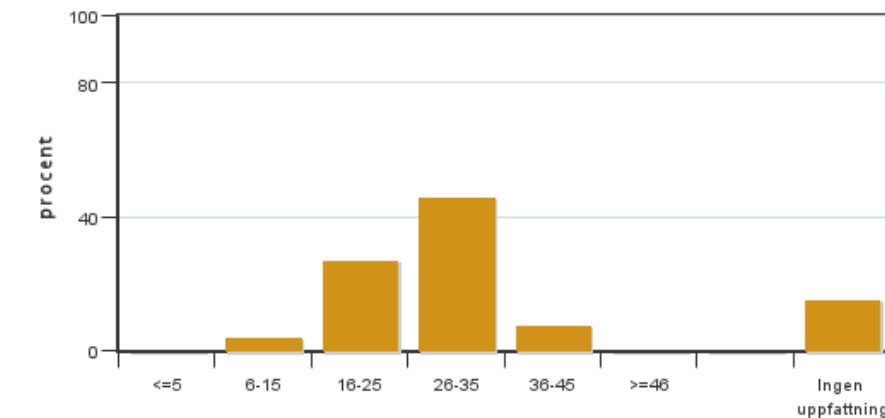


Antal svar: 26  
 Medel: 3,9  
 Median: 4

1: 0  
 2: 0  
 3: 9  
 4: 5  
 5: 6

Har ingen uppfattning: 6

**12. Jag har i genomsnitt lagt ... timmar per vecka på kursen (inklusive schemalagd tid).**



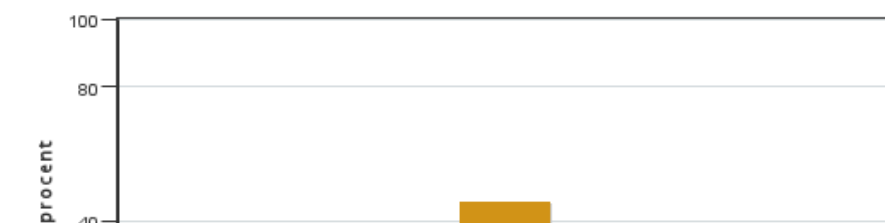
Antal svar: 26  
 Medel: 26,8  
 Median: 26-35

≤5: 0  
 6-15: 1  
 16-25: 7  
 26-35: 12  
 36-45: 2  
 ≥46: 0

Har ingen uppfattning: 4

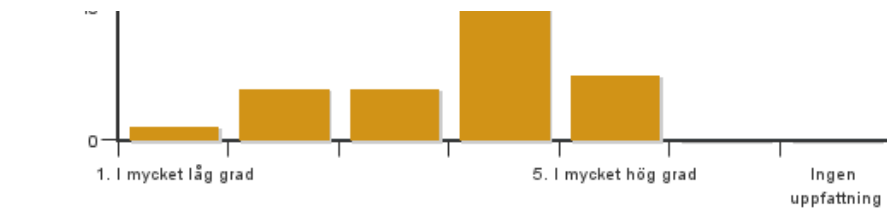
**Egna frågor**

**13. Tyckte ni att övningen om fåglars levnadsmönster var givande?**



Antal svar: 26  
 Medel: 3,6  
 Median: 4

1: 1  
 2: 4  
 3: 4

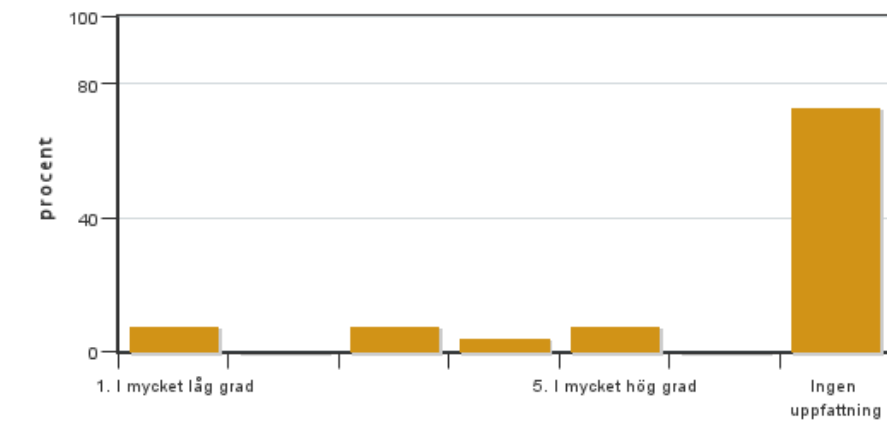


4: 12

5: 5

Har ingen uppfattning: 0

**14. Tyckte ni att övningen i att läsa vetenskapliga artiklar och redovisa dem var givande?**



Antal svar: 26

Medel: 3,1

Median: 3

1: 2

2: 0

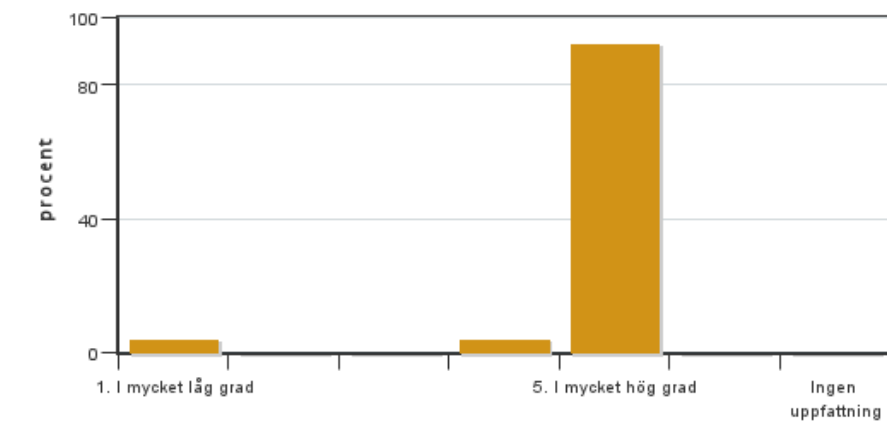
3: 2

4: 1

5: 2

Har ingen uppfattning: 19

**15. Tyckte ni att exkursionerna till Fjällnora och Ultuna var givande?**



Antal svar: 26

Medel: 4,8

Median: 5

1: 1

2: 0

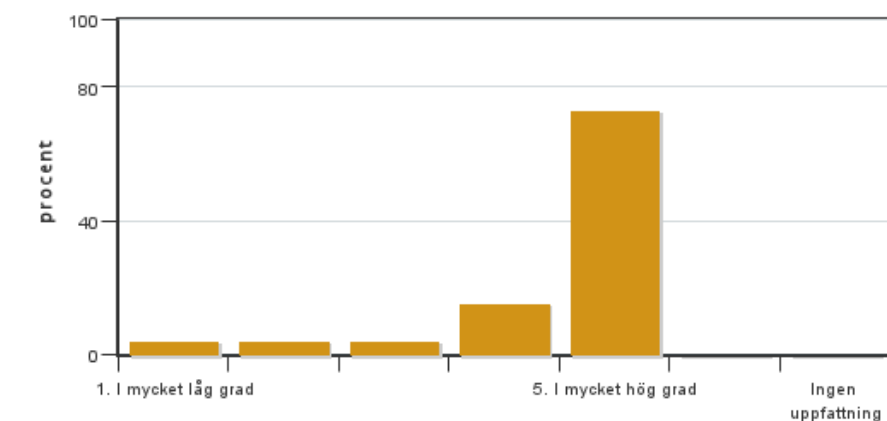
3: 0

4: 1

5: 24

Har ingen uppfattning: 0

**16. Tyckte ni att studieresan till Nämdö och arbetet med egna projekt var givande?**



Antal svar: 26

Medel: 4,5

Median: 5

1: 1

2: 1

3: 1

4: 4

5: 19

Har ingen uppfattning: 0

## Kursledarens kommentarer

---

Vill tacka alla studenter för deras bidrag till en trevlig kurs och till de konstruktiva synpunkterna i kursvärderingen. Det är glädjande att studenterna överlag uppskattade kursen. Inför detta år jobbade vi på att komma ut med information om olika moment i mer god tid. Vi anser att detta lyckades i viss mån, men uppenbarligen inte fullt ut. Vi har nu mer material som vi direkt kan lägga ut i samband med kursstart vilket förhoppningsvis hjälper en del nästa år. Tentorna informerade vi om redan vid kursstart, men ska se om detta kan förtydligas ytterligare. Ett moment som absolut behöver ses över pga det låga deltagandet är arbetet med de vetenskapliga artiklarna. Vi anser att övningen är nyttig och ett sätt att koppla ihop de teoretiska delarna med projektarbetet. Vi kommer bla att se över möjligheten att detta arbete kan bidra till examinationen. Vi är glada att de flesta uppskattade resan till Nämdö. Vi ska dock se över hur logistiken där kan optimeras och att information kring resa och projektarbete kommer ut i mer god tid.

## Studentrepresentantens kommentarer

---

### Fråga 1:

Majoriteten tyckte att det var en lärorik och rolig kurs med engagerade föreläsare. Vissa presentationer kunde gjorts mer innehållsrika så att man kunde tillgodogöra sig materialet hemifrån ifall man skulle missat någon föreläsning. Presentationen till akvatiska evertebrater kunde varit upplagd på ett sätt så att det var lättare att plugga med presentationen som studiematerial.

### Fråga 2:

inga kommentarer

### Fråga 3:

Kursen var mycket grundläggande och även elever som inte hade läst Biologi och Miljövetenskapsprogrammets tidigare kurser kände att de kunde tillgodogöra sig kunskapen.

### Fråga 4:

Många kände att information gällande exkursionen till Nämdö och även mindre exkursioner blev tillgänglig sent. Vissa kände att man behövde fråga för att få ta del av information och det fanns önskemål på att få all information gällande exkursionerna redan vid kursstart. Just information gällande exkursionen till Nämdö fanns det önskemål om förbättring på.

### Fråga 5:

Framförallt föreläsarna stöttade lärandet, de var trevliga och tog sig tiden att svara på frågor. Föreläsningarna var givande men litteraturen kunde varit mer stöttande i lärandet.

### Fråga 6:

ingen kommentar

### Fråga 7:

Föreläsningssalarna var för små för klassen vid kursstart men det förbättrades under kursens gång. Internet i lokalen Dvalin var dåligt vilken försvårade för elever som för anteckningar på datorn. Det finns önskemål om att under provet på akvatiska evertebrater få kolla på organismerna i levande form istället för bara på bild.

### Fråga 8:

Elever kände att på tentamen kunde de inte alltid visa tillräckligt av vad de kunde. Tentorna ansågs lite för lätta i vissa fall och var endast en representation av information som getts på föreläsningarna och inte under andra kursmoment. Information om tentamernas utformning önskas vara tydligare och att den kommer ut tidigare. T.ex ifall tentan var uppdelad i delar och hur många poäng som krävdes för att nå gränsen för godkänt.

**Fråga 9:**

inga kommentarer

**Fråga 10:**

Eleverna tyckte inte det var relevant för kursen.

**Fråga 11:**

inga kommentarer

**Fråga 12:**

Ca 26-35 tim. Mer tid lades under veckor med föreläsningar och tentamen än inför förberedelser till presentationen av Nämndöprojektet.

**Fråga 13:**

En bra övning som kunde utförts i mindre grupper vid examinationen för att få igång en bättre diskussion. Bra att få öva på att analysera data och jobba i excel.

**Fråga 14:**

De som deltog tyckte att den var bra och givande men många elever deltog inte eftersom det poängterades att den var frivillig. Flertalet elever tyckte att de hade tillräcklig erfarenhet av att bearbeta vetenskapliga artiklar sedan tidigare. Det finns önskemål om att lägga den tidigare i kursen eller väva in den i projektarbetet för att minska bortfallet som var eftersom momentet låg kring tiden för valborgsfirande.

**Fråga 15:**

Exkursionerna var roliga och givande, de skapade en praktisk koppling till teoretiska moment som förbättrade inläringen. Att man fick testa på olika insamlings- och mätmetoder uppskattades och var en bra förberedelse inför projektarbetet på Nämndö.

**Fråga 16:**

Majoriteten av eleverna var väldigt positiva till studieresan och tyckte att den var väldigt givande. Val av boende hade dock behövts styras upp innan exkursionen eftersom det blev att projektgrupperna inte kunde sova tillsammans och därför försvärades matlagningen för många. Eleverna uppskattade resan och de praktiska momenten, att få utforma ett projekt själv samt att få ha en så nära dialog med en handledare gällande sitt projekt. Eleverna uppskattade också att få jobba självständigt och få använda de kunskaper som de samlat på sig under kursens gång. Enstaka elever tyckte att projektarbetet kunde gjorts närmare campus för då kunde projektet skett under längre tid och där finns bättre tillgång till faciliteter. Bättre instruktioner till busschauffören behövdes ges från läraren på förhand eftersom eleverna åkte själva i bussen. Chauffören visste inte vart han skulle släppa av klassen vid resans slut och blev irriterad när eleverna inte visste vart det fanns plats för hans långa buss att vända.