



## Animalieproduktion med tillämpad juridik för de areella näringarna BI1439, 40138.2324

15 Hp  
Studietakt = 100%  
Nivå och djup = Grund  
Kursledare = Evgenij Telezhenko

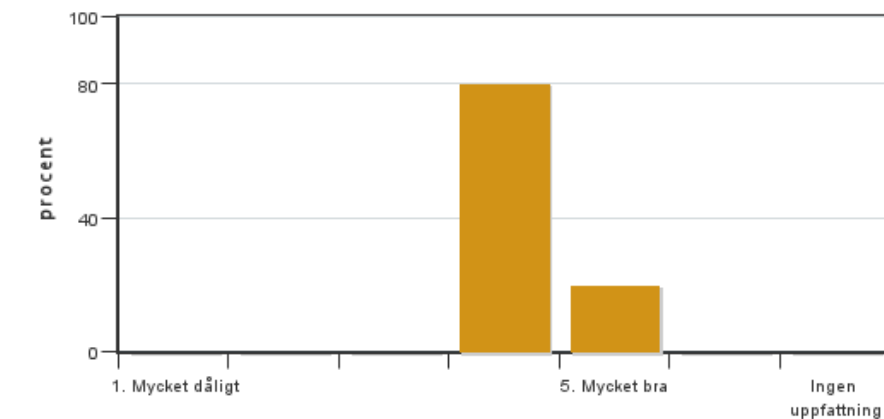
### Värderingsresultat

Värderingsperiod: 2024-05-26 - 2024-06-16

Antal svar 10  
Studentantal 18  
Svarsfrekvens 55 %

### Obligatoriska standardfrågor

#### 1. Mitt helhetsintryck av kursen är:

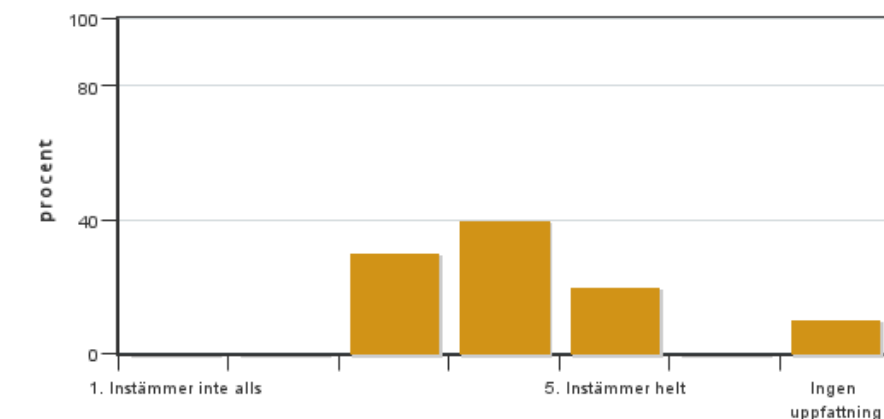


Antal svar: 10  
Medel: 4,2  
Median: 4

1: 0  
2: 0  
3: 0  
4: 8  
5: 2

Har ingen uppfattning: 0

#### 2. Jag anser att kursens innehåll hade en tydlig koppling till kursens lärandemål.

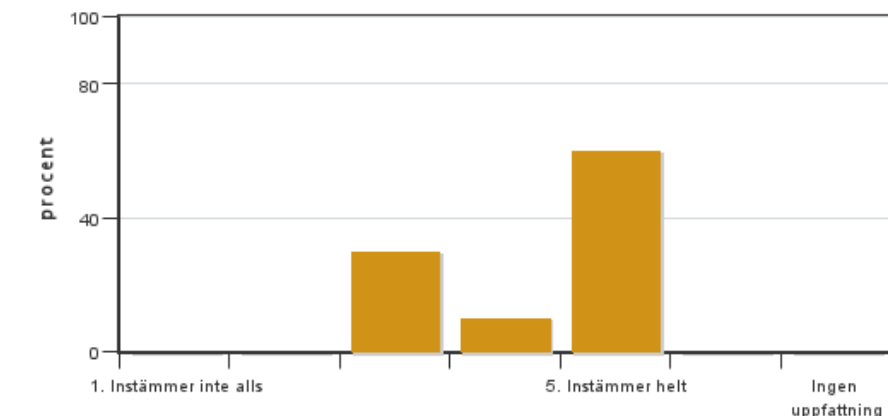


Antal svar: 10  
Medel: 3,9  
Median: 4

1: 0  
2: 0  
3: 3  
4: 4  
5: 2

Har ingen uppfattning: 1

**3. Mina förkunskaper var tillräckliga för att tillgodogöra mig kursen.**

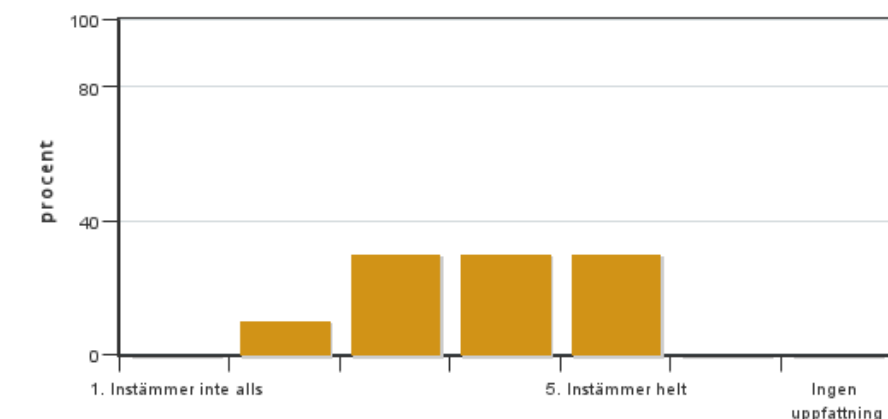


Antal svar: 10  
Medel: 4,3  
Median: 5

1: 0  
2: 0  
3: 3  
4: 1  
5: 6

Har ingen uppfattning: 0

**4. Jag anser att kursinformationen var lättillgänglig.**

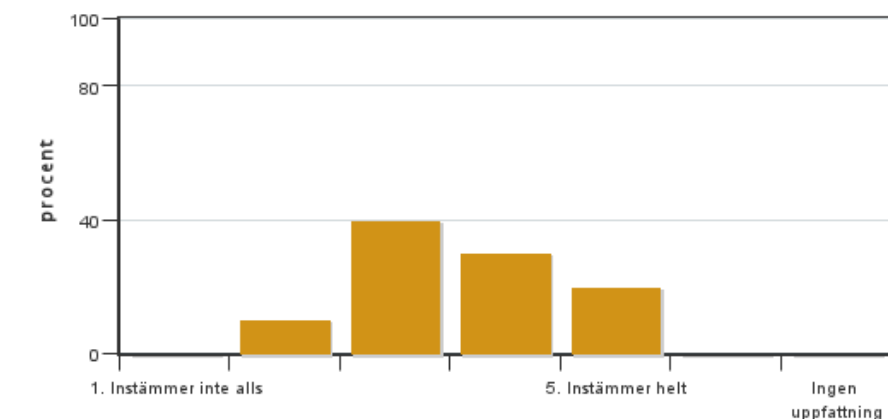


Antal svar: 10  
Medel: 3,8  
Median: 4

1: 0  
2: 1  
3: 3  
4: 3  
5: 3

Har ingen uppfattning: 0

**5. Kursens lärandemoment (föreläsningar, litteratur, övningar med mera) har stöttat mitt lärande.**

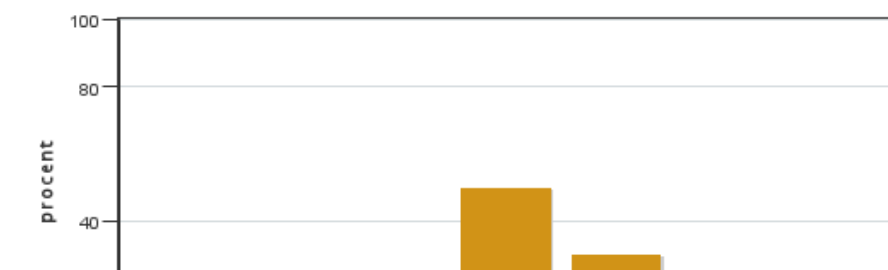


Antal svar: 10  
Medel: 3,6  
Median: 3

1: 0  
2: 1  
3: 4  
4: 3  
5: 2

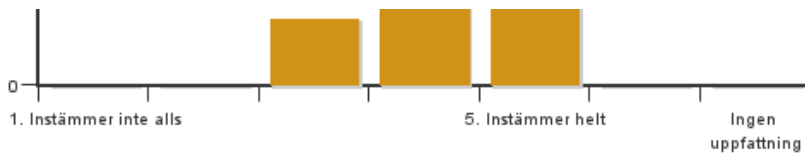
Har ingen uppfattning: 0

**6. Jag anser att den sociala lärmiljön har varit inkluderande där olika tankar respekterades.**



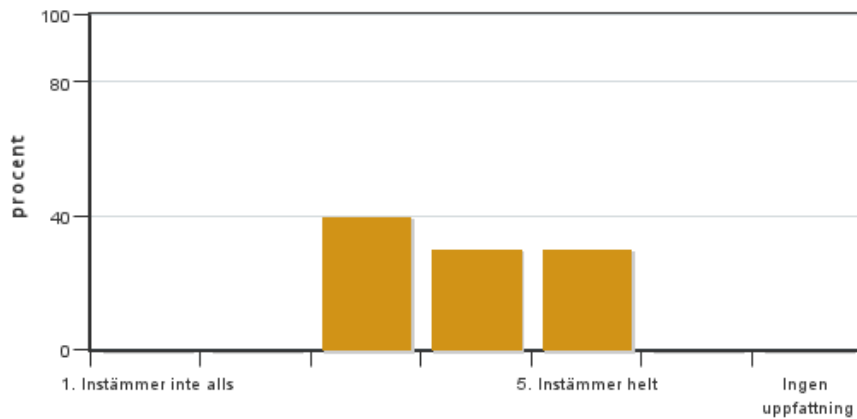
Antal svar: 10  
Medel: 4,1  
Median: 4

1: 0  
2: 0  
3: 2  
4: 5  
5: 3



Har ingen uppfattning: 0

**7. Jag anser att den fysiska lärmiljön (exempelvis lokaler och utrustning) var tillfredställande.**

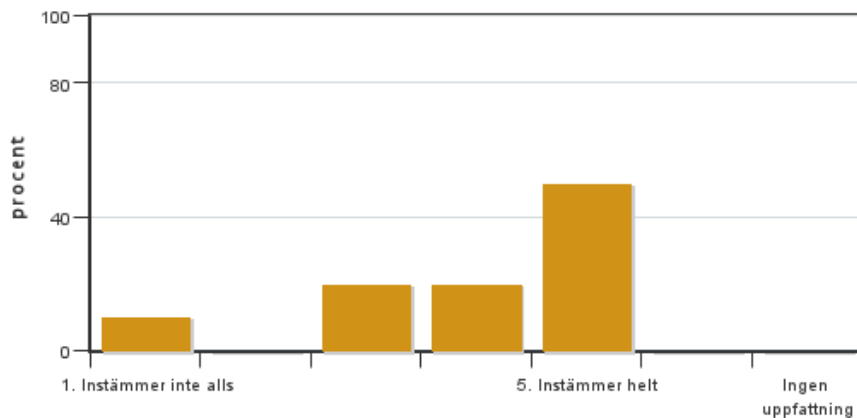


Antal svar: 10  
Medel: 3,9  
Median: 4

1: 0  
2: 0  
3: 4  
4: 3  
5: 3

Har ingen uppfattning: 0

**8. Examinationen/-erna gav mig möjlighet att visa vad jag lärt mig under kursen, se lärandemål.**

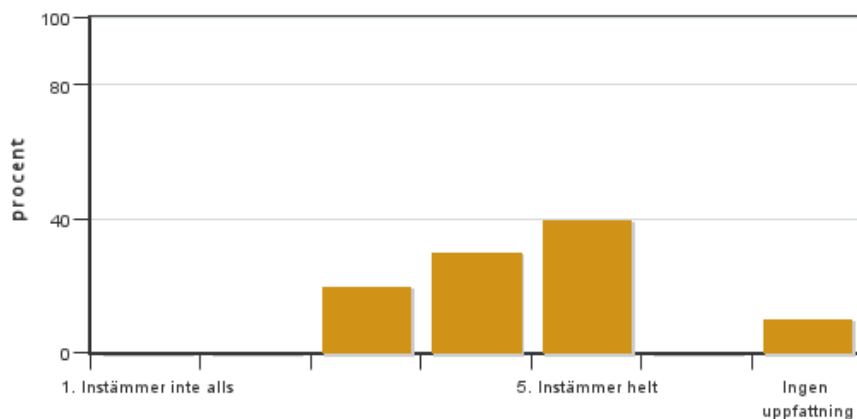


Antal svar: 10  
Medel: 4,0  
Median: 4

1: 1  
2: 0  
3: 2  
4: 2  
5: 5

Har ingen uppfattning: 0

**9. Jag anser att kursen har berört hållbar utveckling (miljömässig, social och/eller ekonomisk hållbarhet).**

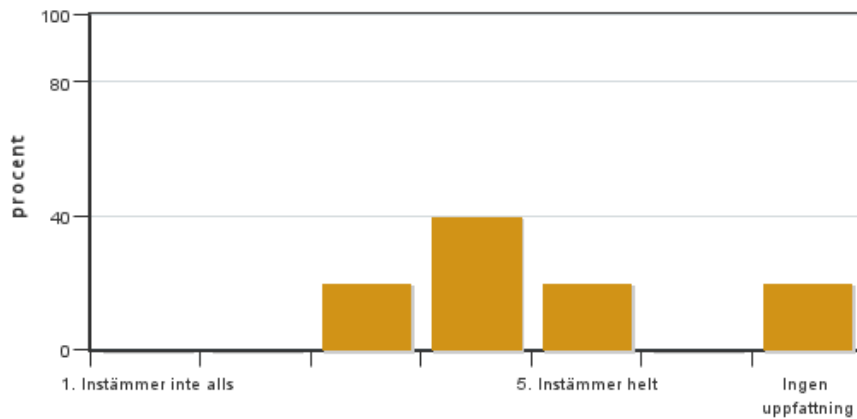


Antal svar: 10  
Medel: 4,2  
Median: 4

1: 0  
2: 0  
3: 2  
4: 3  
5: 4

Har ingen uppfattning: 1

**10. Jag anser att kursen har berört ett genus- och jämställdhetsperspektiv i innehåll och praktik (t. ex. perspektiv på ämnet, kurslitteratur, fördelning av taltid och förekomst av härskartekniker).**

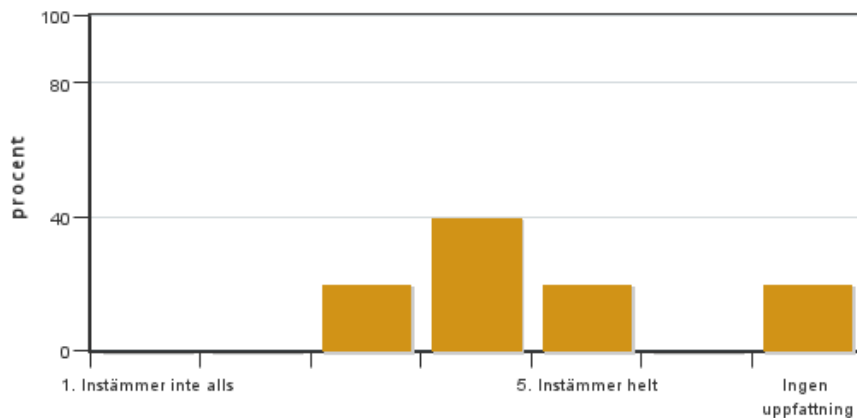


Antal svar: 10  
 Medel: 4,0  
 Median: 4

1: 0  
 2: 0  
 3: 2  
 4: 4  
 5: 2

Har ingen uppfattning: 2

### 11. Jag anser att kursen har berört internationella perspektiv.

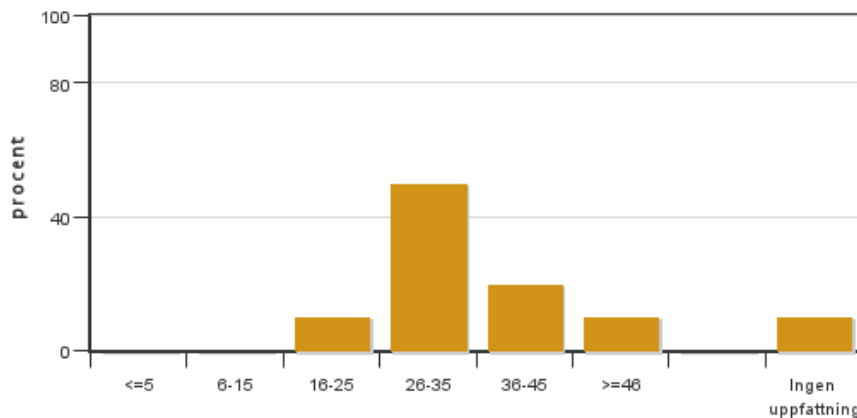


Antal svar: 10  
 Medel: 4,0  
 Median: 4

1: 0  
 2: 0  
 3: 2  
 4: 4  
 5: 2

Har ingen uppfattning: 2

### 12. Jag har i genomsnitt lagt ... timmar per vecka på kursen (inklusive schemalagd tid).



Antal svar: 10  
 Medel: 32,9  
 Median: 26-35

≤5: 0  
 6-15: 0  
 16-25: 1  
 26-35: 5  
 36-45: 2  
 ≥46: 1

Har ingen uppfattning: 1

## Kursledarens kommentarer

Relativt låg svarsfrekvens på 55% tillåter inte att dra helt säkra slutsatser om utvärderingen. Annars ger utvärderingen som helhet positiv respons från studenterna (medel 4,2, för helhetsintryck). Låg medelvärden på kursens lärandemoment (3,6) kan förklaras att vi var tvungna att återgå till tidigare utformning för foderstatsberäkningen vilket fick en del kritik. Nästa år planeras att foderstatberäkningen skulle effektiviseras med bland annat mer användarvänliga program. I år implementerades fler gårdsbesök och praktiska övningar utifrån kritik från tidigare år. Studiebesöken fick som helhet väldigt högt betyg (4,8 i medel).

## **Studentrepresentantens kommentarer**

---

Studentrepresentanten har inte lämnat några kommentarer

---

Kontakta support: [support@slu.se](mailto:support@slu.se) - 018-67 6600