



Maskinteknik i lantbruket TN0318, 20153.2324

15 Hp
Studietakt = 100%
Nivå och djup = Grund
Kursledare = Daniel Nilsson

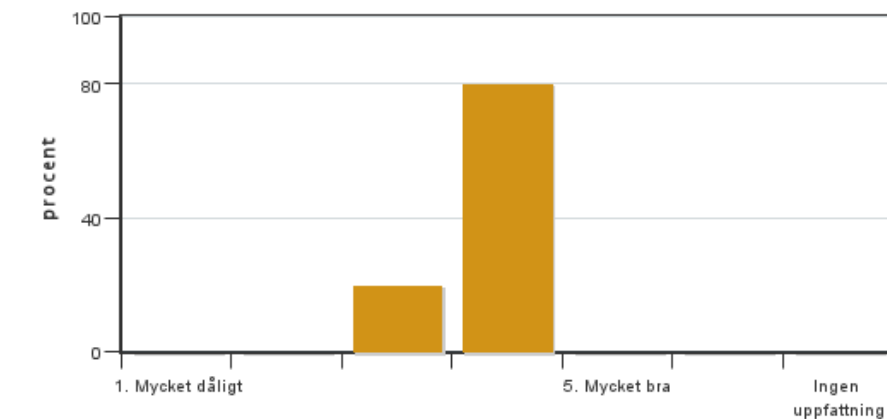
Värderingsresultat

Värderingsperiod: 2024-01-07 - 2024-01-28

Antal svar 5
Studentantal 8
Svarsfrekvens 62 %

Obligatoriska standardfrågor

1. Mitt helhetsintryck av kursen är:

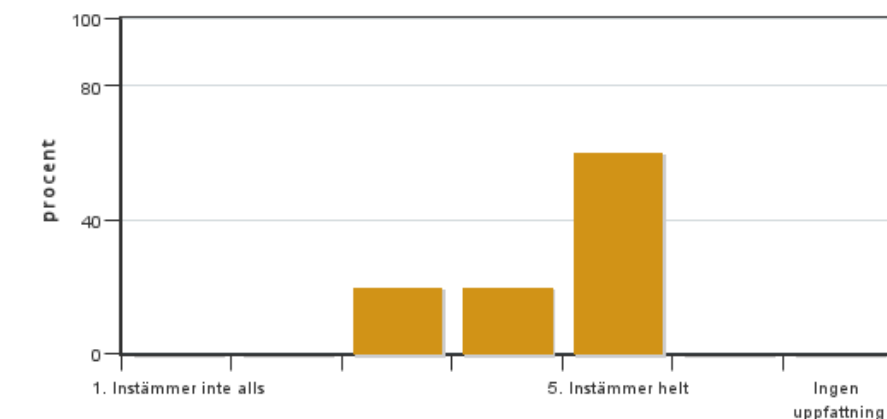


Antal svar: 5
Medel: 3,8
Median: 4

1: 0
2: 0
3: 1
4: 4
5: 0

Har ingen uppfattning: 0

2. Jag anser att kursens innehåll hade en tydlig koppling till kursens lärandemål.

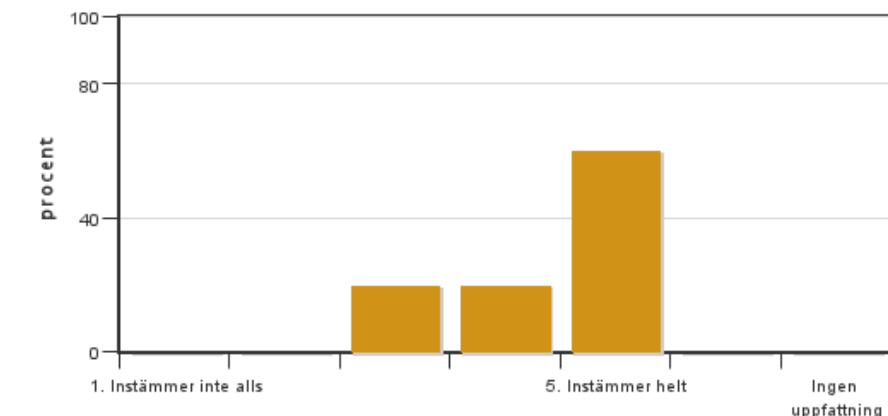


Antal svar: 5
Medel: 4,4
Median: 5

1: 0
2: 0
3: 1
4: 1
5: 3

Har ingen uppfattning: 0

3. Mina förkunskaper var tillräckliga för att tillgodogöra mig kursen.

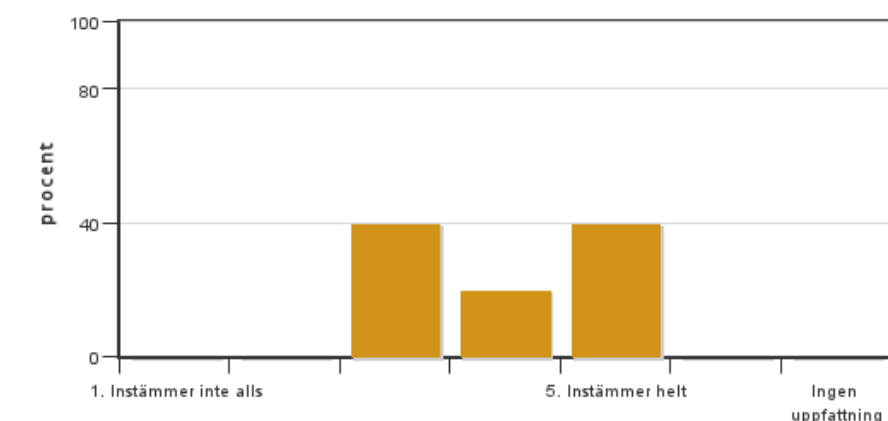


Antal svar: 5
Medel: 4,4
Median: 5

1: 0
2: 0
3: 1
4: 1
5: 3

Har ingen uppfattning: 0

4. Jag anser att kursinformationen var lättillgänglig.

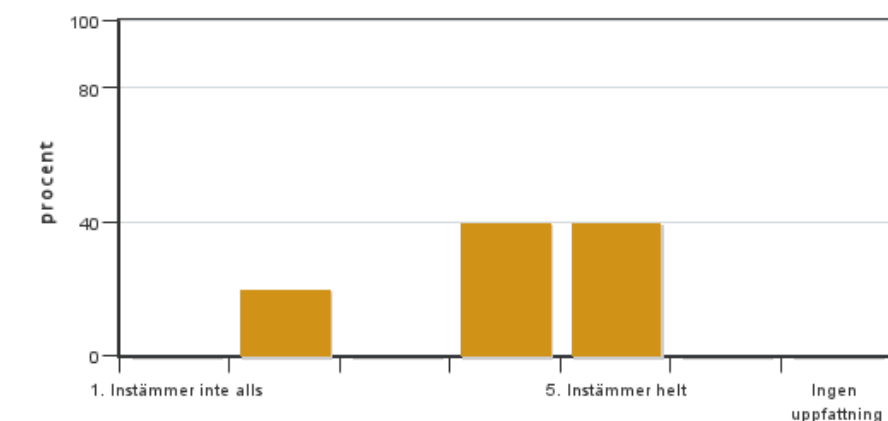


Antal svar: 5
Medel: 4,0
Median: 4

1: 0
2: 0
3: 2
4: 1
5: 2

Har ingen uppfattning: 0

5. Kursens lärandemoment (föreläsningar, litteratur, övningar med mera) har stöttat mitt lärande.

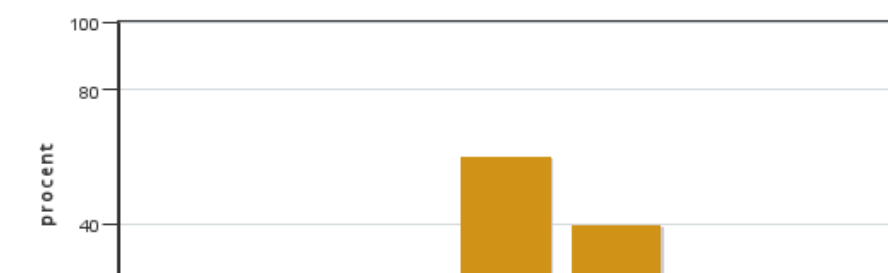


Antal svar: 5
Medel: 4,0
Median: 4

1: 0
2: 1
3: 0
4: 2
5: 2

Har ingen uppfattning: 0

6. Jag anser att den sociala lärmiljön har varit inkluderande där olika tankar respekterades.



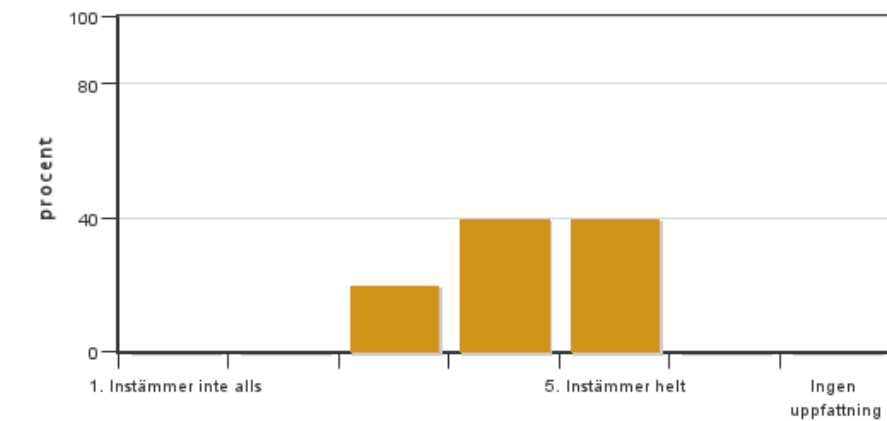
Antal svar: 5
Medel: 4,4
Median: 4

1: 0
2: 0
3: 0
4: 3
5: 2



Har ingen uppfattning: 0

7. Jag anser att den fysiska lärmiljön (exempelvis lokaler och utrustning) var tillfredställande.

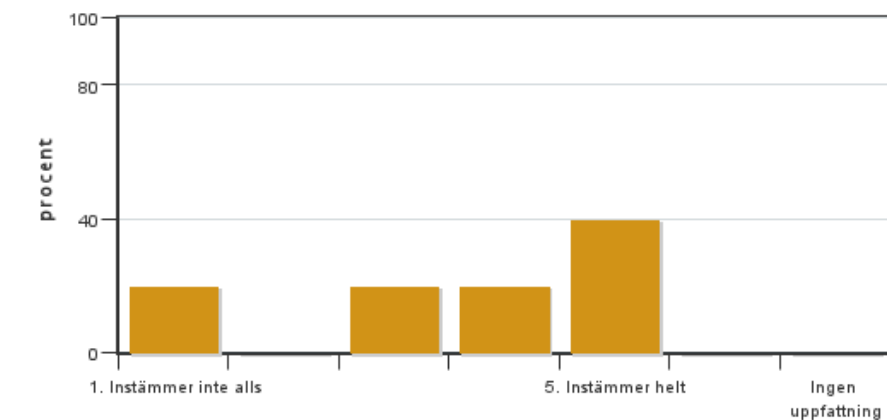


Antal svar: 5
Medel: 4,2
Median: 4

1: 0
2: 0
3: 1
4: 2
5: 2

Har ingen uppfattning: 0

8. Examinationen/-erna gav mig möjlighet att visa vad jag lärt mig under kursen, se lärandemål.

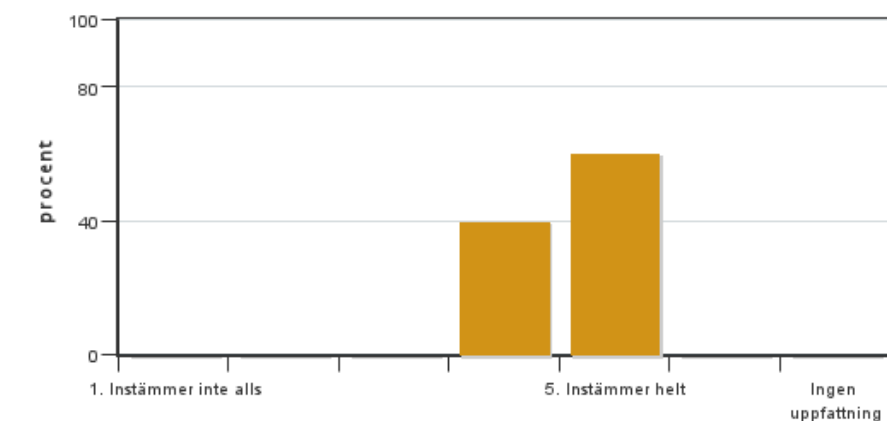


Antal svar: 5
Medel: 3,6
Median: 4

1: 1
2: 0
3: 1
4: 1
5: 2

Har ingen uppfattning: 0

9. Jag anser att kursen har berört hållbar utveckling (miljömässig, social och/eller ekonomisk hållbarhet).

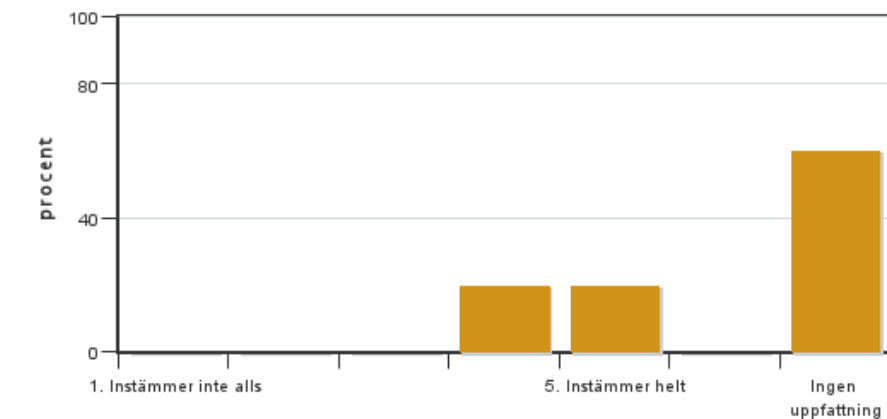


Antal svar: 5
Medel: 4,6
Median: 5

1: 0
2: 0
3: 0
4: 2
5: 3

Har ingen uppfattning: 0

10. Jag anser att kursen har berört ett genus- och jämställdhetsperspektiv i innehåll och praktik (t. ex. perspektiv på ämnet, kurslitteratur, fördelning av taltid och förekomst av härskartekniker).

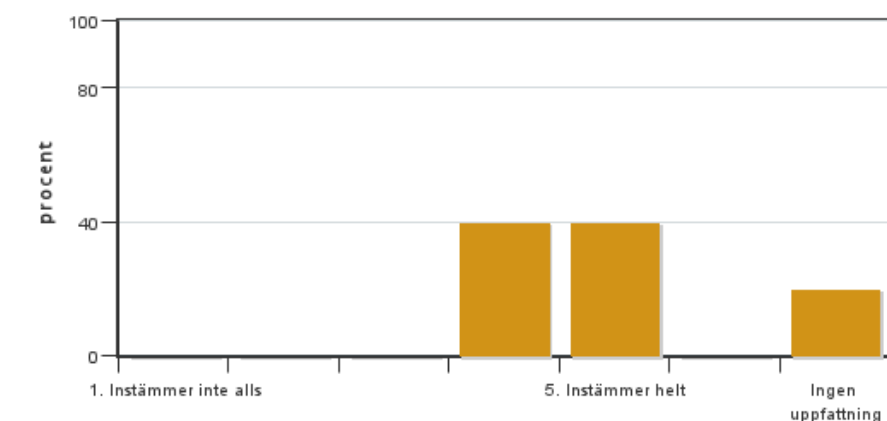


Antal svar: 5
Medel: 4,5
Median: 4

1: 0
2: 0
3: 0
4: 1
5: 1

Har ingen uppfattning: 3

11. Jag anser att kursen har berört internationella perspektiv.

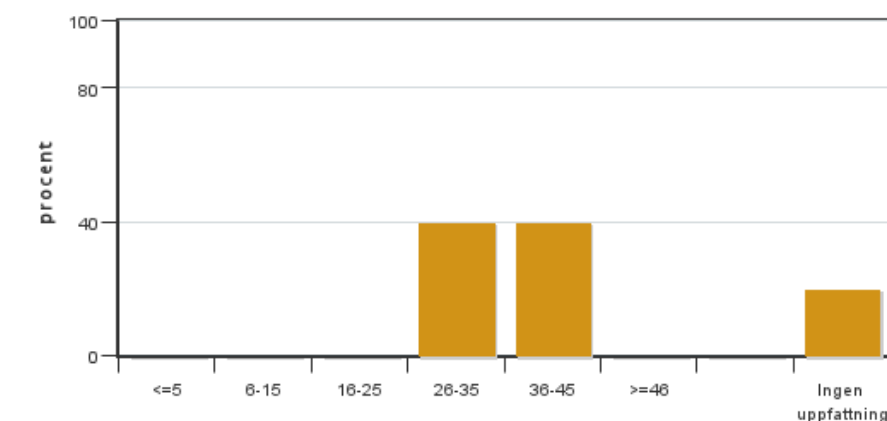


Antal svar: 5
Medel: 4,5
Median: 4

1: 0
2: 0
3: 0
4: 2
5: 2

Har ingen uppfattning: 1

12. Jag har i genomsnitt lagt ... timmar per vecka på kursen (inklusive schemalagd tid).



Antal svar: 5
Medel: 35,0
Median: 26-35

≤5: 0
6-15: 0
16-25: 0
26-35: 2
36-45: 2
≥46: 0

Har ingen uppfattning: 1

Kursledarens kommentarer

Av de sex studenter som har fullföljt kursen har fem svarat på kursutvärderingen. Överlag fick kursen bra betyg. "Kursens helhetsintryck" fick medelvärdet 3,8 (median 4). Alla frågor i kursvärderingen fick ett medelbetyg som var lika med eller högre än 4,0, förutom frågan "Examinationen/rna gav mig möjlighet att visa vad jag har lärt mig i kursen", som fick medelbetyget 3,6. Intervallet var dock stort här; en gav betyget 1 medan en gav betyget 3, en betyget 4 och två betyget 5. Kommentarer saknas från den som gav lägst betyg, medan andra påpekar att det blev ganska mycket fokus på de inlämningsuppgifter som hade betygsskalan U/G, medan mindre fokus i kursen gavs till de uppgifter som hade betygsskalan U/3/4/5. Till nästa kurstillfälle ska vi fundera på om betygskriterierna behöver ändras.

I kursvärderingen tyckte någon att schemat inte skulle anpassas efter scheman i andra kurser. I år var det åtta studenter som påbörjade kursen, varav två läste dubbelt med en annan kurs. Dessa två hoppade dock av vår kurs ganska tidigt. Alla sex studenter som fullföljde kursen läste alltså endast denna kurs, vilket är ovanligt jämfört med

tidigare år. Precis som under förra året, anpassades schemat efter den andra dubbelläsningkursen, eftersom vi räknade med en stor andel "dubbelläsare". Detta drabbade i viss mån årets studenter då vissa tider i schemat kanske blev något "udda", men en del av detta rättade vi till under kursens gång.

En förändring jämfört med tidigare år var att hela kurspaketet som handlar om hydraulik ombesörjdes av ARCC i Ljungby. Studenterna fick därmed tillgång till professionella utbildare inom hydraulik. Årets studenter uppskattade detta, och heldagen med hydrauliklaborationer i Ljungby var också populär. Under senare år har vi "moderniserat" kursen och lagt till nya kursmoment inom bl.a. precisionsodlingsteknik, sensorteknik, autonoma maskiner, logistik och simulering, m.m. Tyvärr blev det inte så många studiebesök i år (ett besök hos Lantmännen Maskin blev t.ex. inställt), men vid nästa kurstillfälle hoppas vi att det åter blir fler. Förra året var vi hos Väderstad, men i år fick vi besök av Väderstad på Alnarp, som under en heldag både hade lektioner och praktiska visningar av modern såteknik med hjälp av en "mock-up" (skalenlig demonstrationsmodell).

Litteraturen behöver ses över, då en del material börjar bli gammalt. Det vore önskvärt med en eller ett fåtal heltäckande kursböcker, men dessa finns knappast att tillgå då kursen är så bred. En hel del bra engelspråkig litteratur finns, och denna bör få ett större utrymme i kursen.

Studentrepresentantens kommentarer

Studentrepresentanten har inte lämnat några kommentarer

Kontakta support: support@slu.se - 018-67 6600