



Växtproduktion BI1273, 40144.2324

15 Hp
Studietakt = 100%
Nivå och djup = Grund
Kursledare = Johannes Albertsson

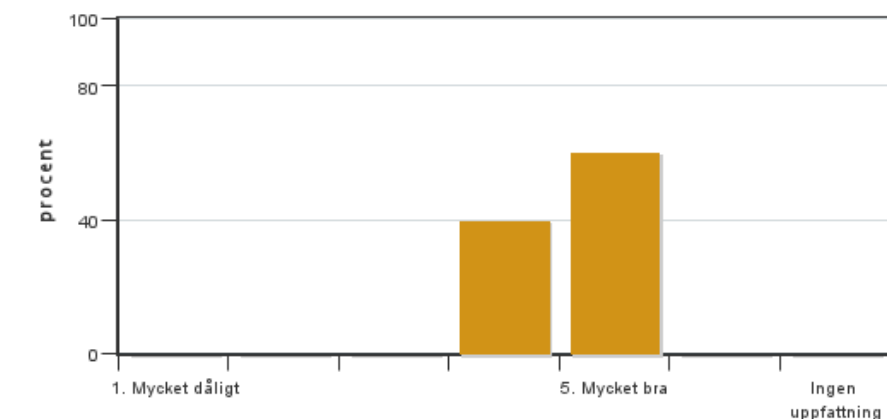
Värderingsresultat

Värderingsperiod: 2024-05-26 - 2024-06-16

Antal svar 20
Studentantal 25
Svarsfrekvens 80 %

Obligatoriska standardfrågor

1. Mitt helhetsintryck av kursen är:

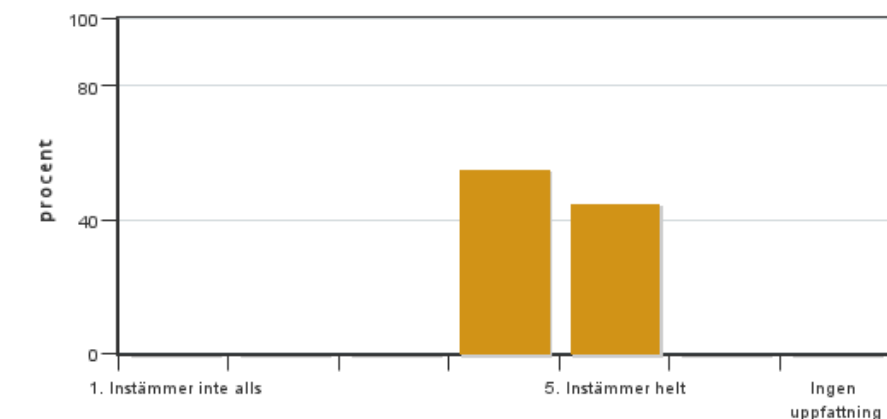


Antal svar: 20
Medel: 4,6
Median: 5

1: 0
2: 0
3: 0
4: 8
5: 12

Har ingen uppfattning: 0

2. Jag anser att kursens innehåll hade en tydlig koppling till kursens lärandemål.

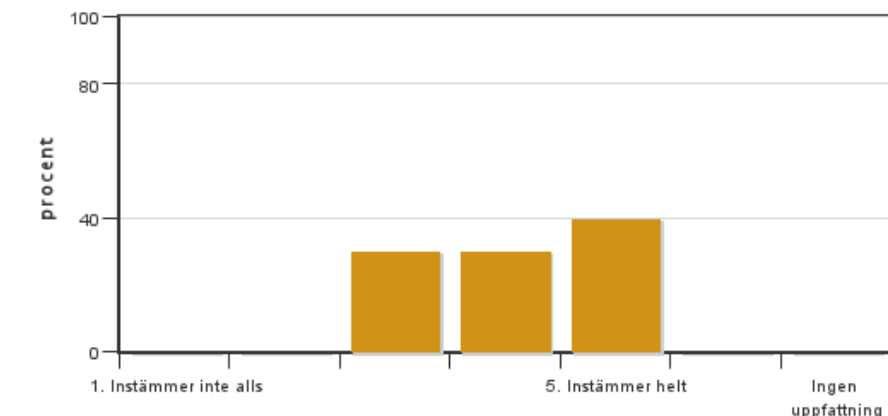


Antal svar: 20
Medel: 4,5
Median: 4

1: 0
2: 0
3: 0
4: 11
5: 9

Har ingen uppfattning: 0

3. Mina förkunskaper var tillräckliga för att tillgodogöra mig kursen.

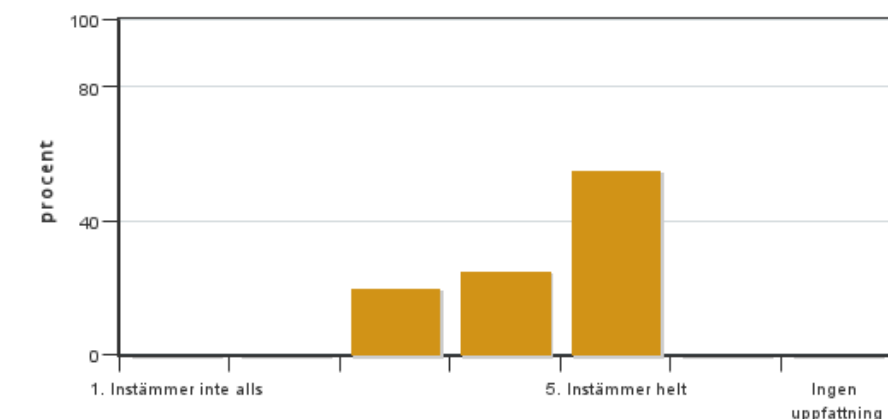


Antal svar: 20
Medel: 4,1
Median: 4

1: 0
2: 0
3: 6
4: 6
5: 8

Har ingen uppfattning: 0

4. Jag anser att kursinformationen var lättillgänglig.

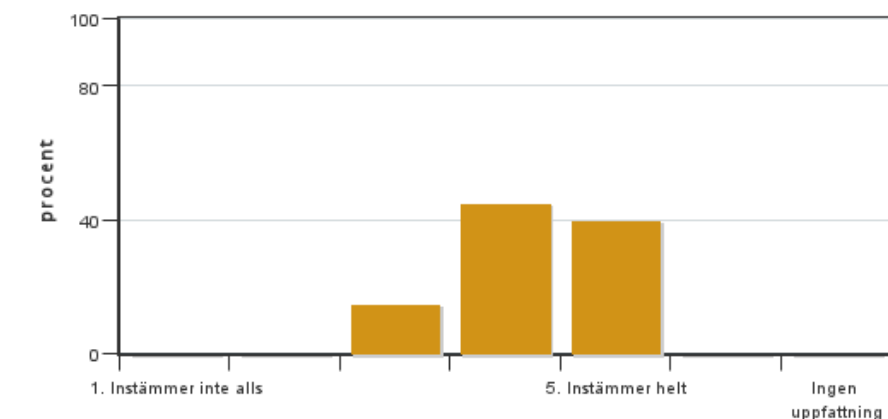


Antal svar: 20
Medel: 4,4
Median: 5

1: 0
2: 0
3: 4
4: 5
5: 11

Har ingen uppfattning: 0

5. Kursens lärandemoment (föreläsningar, litteratur, övningar med mera) har stöttat mitt lärande.

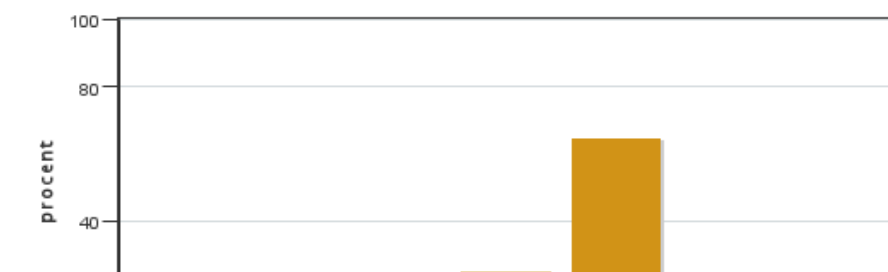


Antal svar: 20
Medel: 4,3
Median: 4

1: 0
2: 0
3: 3
4: 9
5: 8

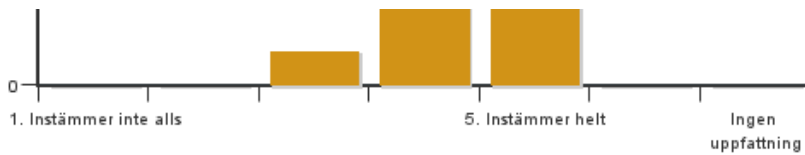
Har ingen uppfattning: 0

6. Jag anser att den sociala lärmiljön har varit inkluderande där olika tankar respekterades.



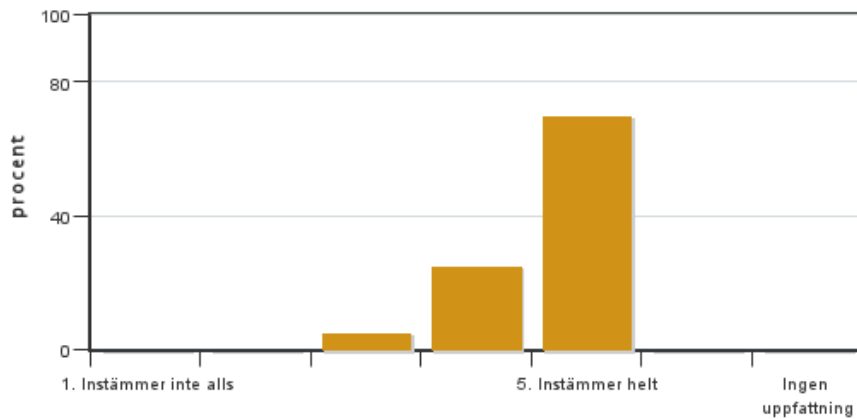
Antal svar: 20
Medel: 4,6
Median: 5

1: 0
2: 0
3: 2
4: 5
5: 13



Har ingen uppfattning: 0

7. Jag anser att den fysiska lärmiljön (exempelvis lokaler och utrustning) var tillfredställande.

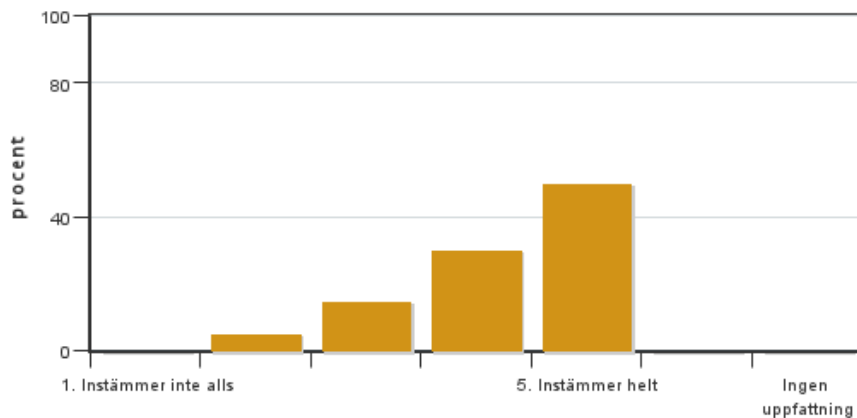


Antal svar: 20
Medel: 4,7
Median: 5

1: 0
2: 0
3: 1
4: 5
5: 14

Har ingen uppfattning: 0

8. Examinationen/-erna gav mig möjlighet att visa vad jag lärt mig under kursen, se lärandemål.

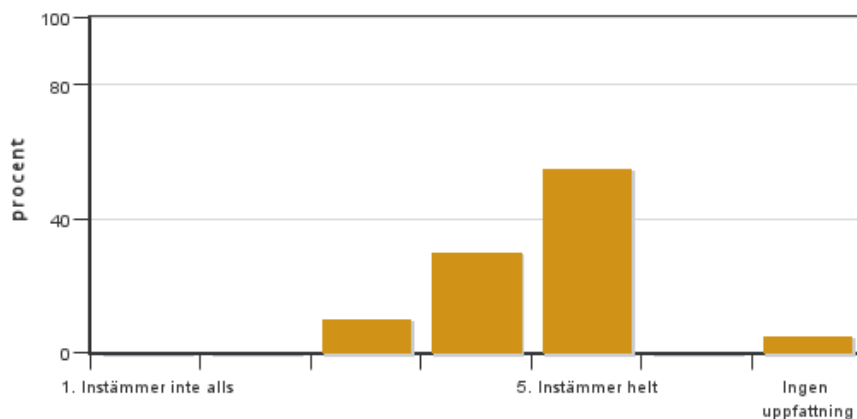


Antal svar: 20
Medel: 4,3
Median: 4

1: 0
2: 1
3: 3
4: 6
5: 10

Har ingen uppfattning: 0

9. Jag anser att kursen har berört hållbar utveckling (miljömässig, social och/eller ekonomisk hållbarhet).

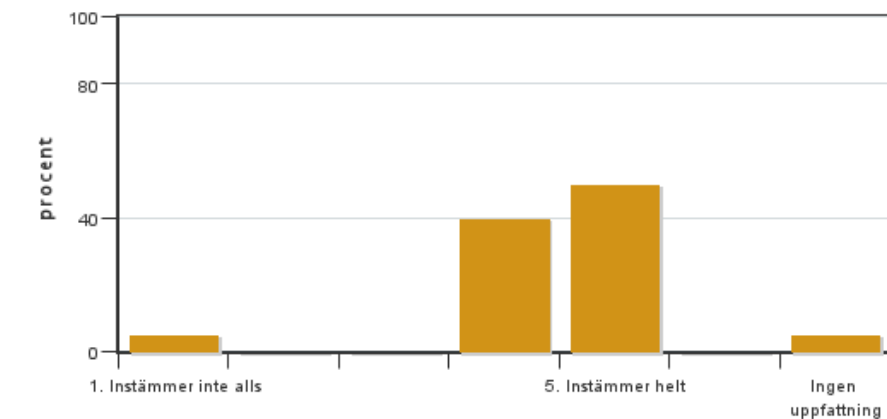


Antal svar: 20
Medel: 4,5
Median: 5

1: 0
2: 0
3: 2
4: 6
5: 11

Har ingen uppfattning: 1

10. Jag anser att kursen har berört ett genus- och jämställdhetsperspektiv i innehåll och praktik (t. ex. perspektiv på ämnet, kurslitteratur, fördelning av taltid och förekomst av härskartekniker).

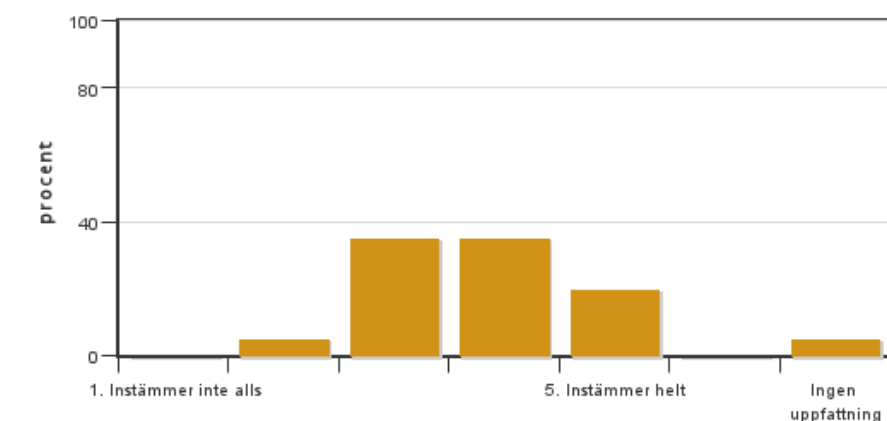


Antal svar: 20
 Medel: 4,4
 Median: 5

1: 1
 2: 0
 3: 0
 4: 8
 5: 10

Har ingen uppfattning: 1

11. Jag anser att kursen har berört internationella perspektiv.

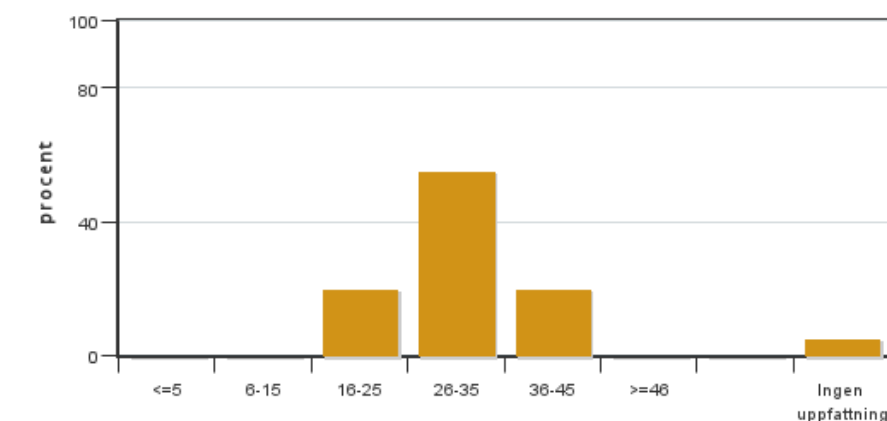


Antal svar: 20
 Medel: 3,7
 Median: 4

1: 0
 2: 1
 3: 7
 4: 7
 5: 4

Har ingen uppfattning: 1

12. Jag har i genomsnitt lagt ... timmar per vecka på kursen (inklusive schemalagd tid).



Antal svar: 20
 Medel: 30,0
 Median: 26-35

≤5: 0
 6-15: 0
 16-25: 4
 26-35: 11
 36-45: 4
 ≥46: 0

Har ingen uppfattning: 1

Kursledarens kommentarer

Generellt

Det var 20 av 25 studenter som har fyllde i den skriftliga kursvärderingen, en svarsfrekvens på 80 %, vilket är mycket högre än de senaste 6-7 åren. Svaren visar överlag ett mycket positivt intryck av kursen med ett medelvärde på 4,6 när det gäller kursens helhetsintryck. Studenterna tyckte att det fanns en tydlig koppling mellan kursens innehåll och kursens lärandemål (medelvärde på 4,5) samt att de hade tillräckliga förkunskaper för att tillgodogöra sig kursen (medelvärde på 4,1). Nästan alla studenter tyckte att kursinformationen varit lättillgänglig (medelvärde på 4,4). Kursen fick även höga betyg (medelbetyg 4,3 eller högre) när det gäller att lärandemomenten hade stöttat deras lärande, att den sociala lärmiljön hade varit inkluderande, att den fysiska lärmiljön var tillfredställande, att examinationerna gav dem möjlighet att visa vad de lärt sig, att kursen berört hållbar utveckling samt att kursen berört ett genus- och jämställdhetsperspektiv i innehåll och praktik. Svaren när det gäller om kursen berört

internationella perspektiv fick en mer blandad bedömning (medelvärde på 3,7). När det gäller hur mycket tid studenterna lagt på kursen per vecka så varierade detta en del. Vissa studenter hade bara lagt mellan 16-25 timmar per vecka medan andra hade lagt mellan 36-45 timmar. Medelvärdet hamnade på 30,0 vilket är ett värde som inte sticker ut på något vis om de senaste 6-7 åren jämförs.

Ändringar som genomförts inför 2024

Vi har ändrat föreläsare när de gäller föreläsningarna om vall, svampar och etik.

Vi har gjort om växtodlingsplaneringsuppgiften så att studenterna nu kan göra hela denna uppgift genom det digitala växtodlingsplaneringsverktyget CropPlan (f.d. Dataväxt).

Studentrepresentantens kommentarer

Helhetsintrycket av kursen är mycket positivt, studenterna beskriver kursen som rolig och lärorik. När det gäller kursinnehållets koppling till lärandemål tyckte studenterna att innehållet var relevant, men det fanns några förslag på förbättringar, som att ta bort rapporten på växtodlingsplanen. Kursinformationen ansågs vara lättillgänglig där strukturen på Canvas särskilt lyftes fram som positiv. Det fanns dock ett behov av nytt material för bristsymtom.

Föreläsningarna och övningarna ansågs överlag hålla en hög nivå, men det fanns önskemål om att föreläsarna skulle fokusera mer på kärnämnen istället för att gå in på detaljerade studier. Den sociala lärmiljön upplevdes som mycket inkluderande där studenterna uppskattade de respektfulla diskussionerna och det praktiska arbetet.

Sammanfattningsvis ansågs kursen vara bra och mycket lärorik med vissa specifika önskemål om förbättringar.

Kontakta support: support@slu.se - 018-67 6600