



Animalieproduktion I BI1313, 10346.2324

15 Hp
Studietakt = 50%
Nivå och djup = Grund
Kursledare = Madeleine Magnusson

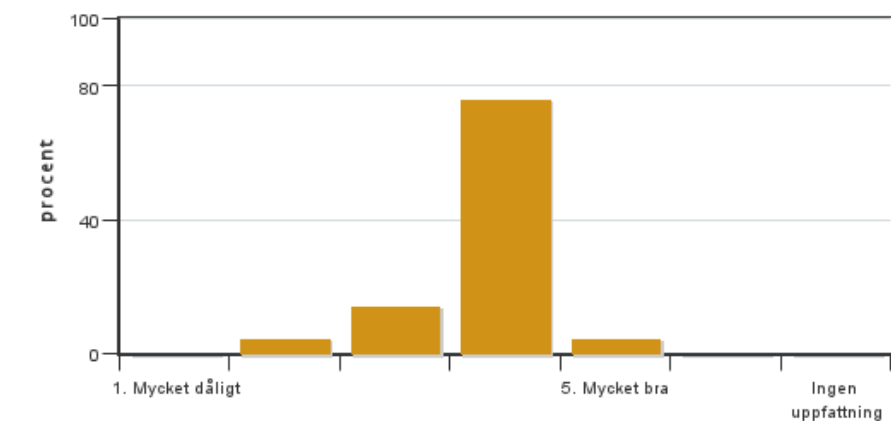
Värderingsresultat

Värderingsperiod: 2024-01-07 - 2024-01-28

Antal svar 21
Studentantal 31
Svarsfrekvens 67 %

Obligatoriska standardfrågor

1. Mitt helhetsintryck av kursen är:

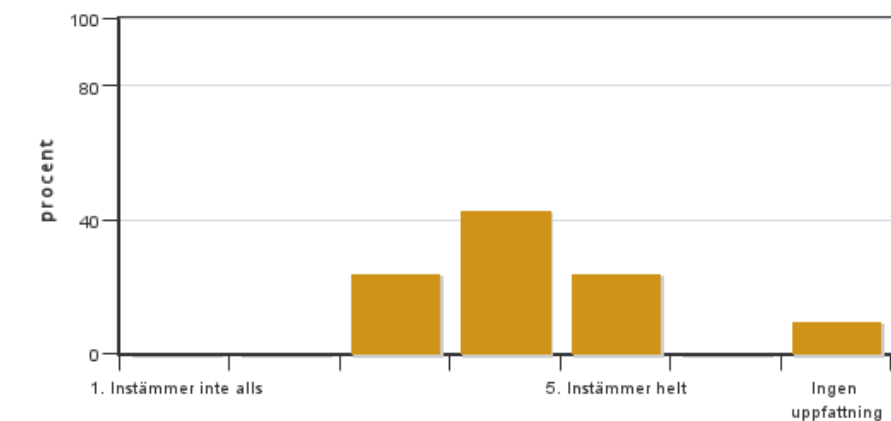


Antal svar: 21
Medel: 3,8
Median: 4

1: 0
2: 1
3: 3
4: 16
5: 1

Har ingen uppfattning: 0

2. Jag anser att kursens innehåll hade en tydlig koppling till kursens lärandemål.

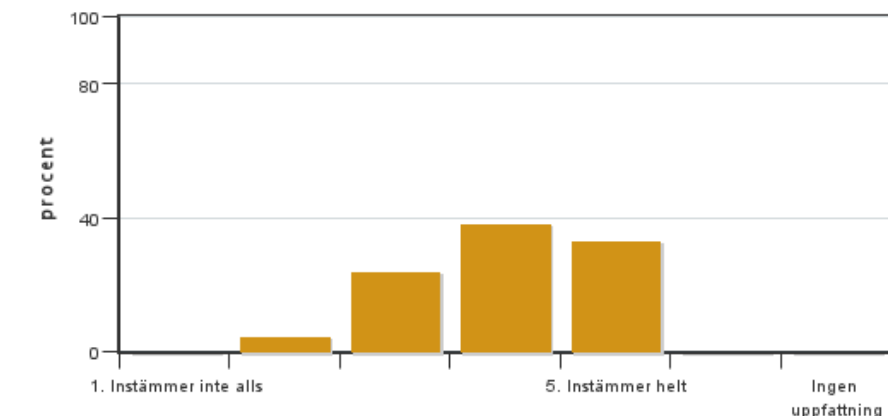


Antal svar: 21
Medel: 4,0
Median: 4

1: 0
2: 0
3: 5
4: 9
5: 5

Har ingen uppfattning: 2

3. Mina förkunskaper var tillräckliga för att tillgodogöra mig kursen.

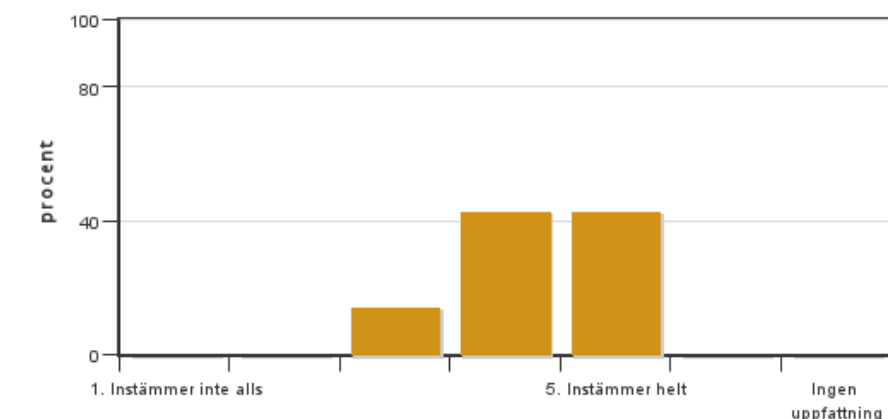


Antal svar: 21
Medel: 4,0
Median: 4

1: 0
2: 1
3: 5
4: 8
5: 7

Har ingen uppfattning: 0

4. Jag anser att kursinformationen var lättillgänglig.

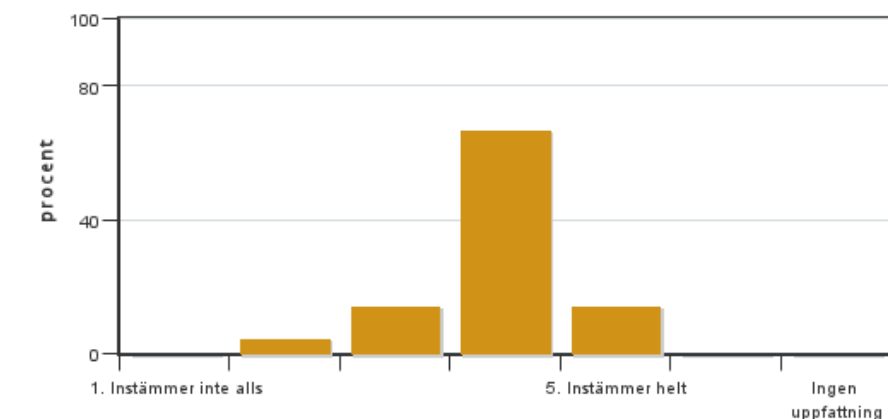


Antal svar: 21
Medel: 4,3
Median: 4

1: 0
2: 0
3: 3
4: 9
5: 9

Har ingen uppfattning: 0

5. Kursens lärandemoment (föreläsningar, litteratur, övningar med mera) har stöttat mitt lärande.

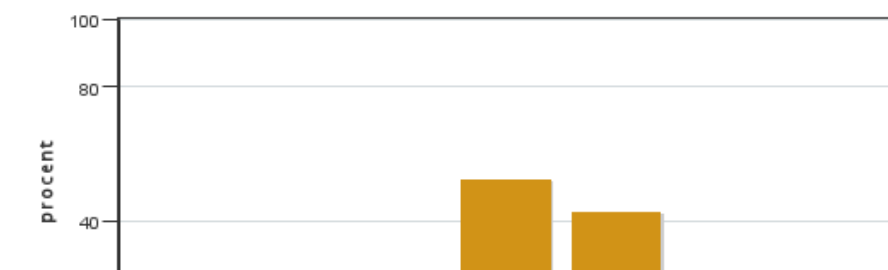


Antal svar: 21
Medel: 3,9
Median: 4

1: 0
2: 1
3: 3
4: 14
5: 3

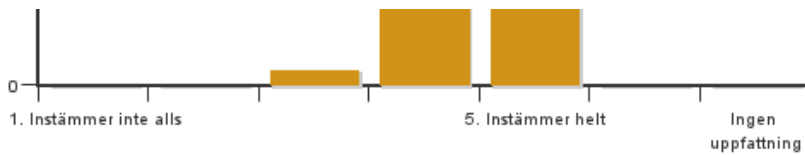
Har ingen uppfattning: 0

6. Jag anser att den sociala lärmiljön har varit inkluderande där olika tankar respekterades.



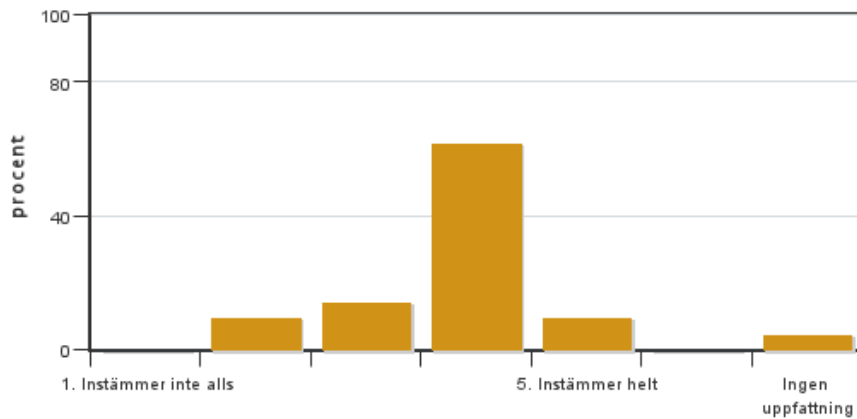
Antal svar: 21
Medel: 4,4
Median: 4

1: 0
2: 0
3: 1
4: 11
5: 9



Har ingen uppfattning: 0

7. Jag anser att den fysiska lärmiljön (exempelvis lokaler och utrustning) var tillfredställande.

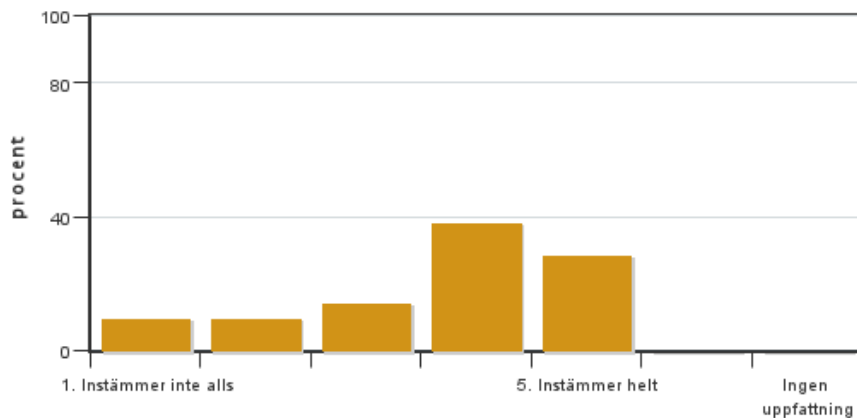


Antal svar: 21
Medel: 3,8
Median: 4

1: 0
2: 2
3: 3
4: 13
5: 2

Har ingen uppfattning: 1

8. Examinationen/-erna gav mig möjlighet att visa vad jag lärt mig under kursen, se lärandemål.

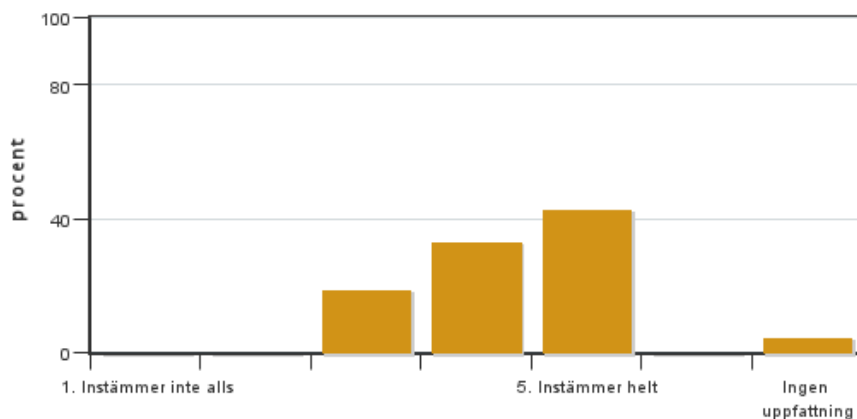


Antal svar: 21
Medel: 3,7
Median: 4

1: 2
2: 2
3: 3
4: 8
5: 6

Har ingen uppfattning: 0

9. Jag anser att kursen har berört hållbar utveckling (miljömässig, social och/eller ekonomisk hållbarhet).

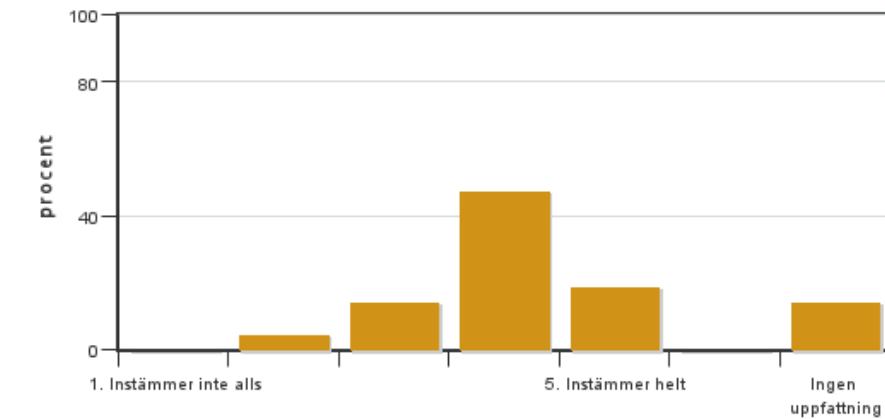


Antal svar: 21
Medel: 4,3
Median: 4

1: 0
2: 0
3: 4
4: 7
5: 9

Har ingen uppfattning: 1

10. Jag anser att kursen har berört ett genus- och jämställdhetsperspektiv i innehåll och praktik (t. ex. perspektiv på ämnet, kurslitteratur, fördelning av taltid och förekomst av härskartekniker).

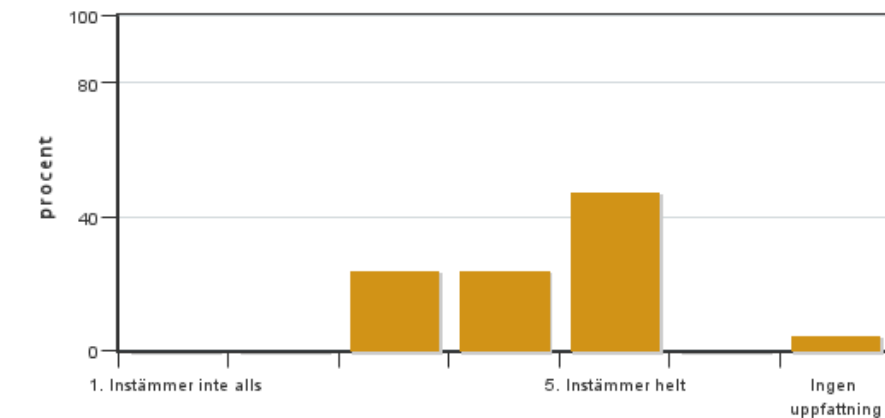


Antal svar: 21
Medel: 3,9
Median: 4

1: 0
2: 1
3: 3
4: 10
5: 4

Har ingen uppfattning: 3

11. Jag anser att kursen har berört internationella perspektiv.

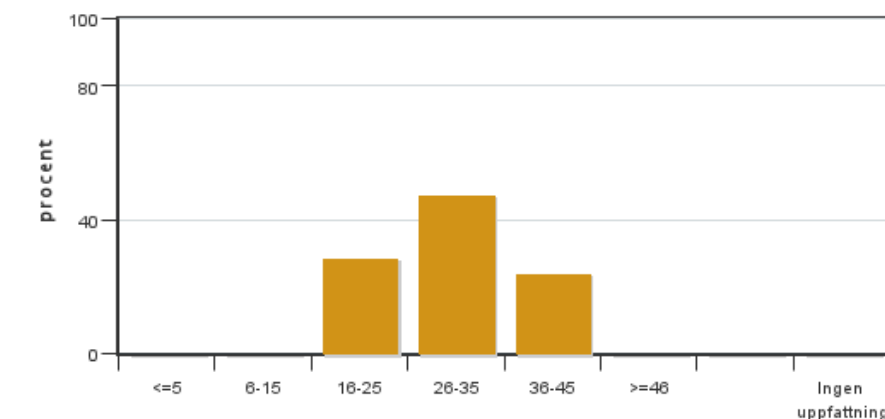


Antal svar: 21
Medel: 4,3
Median: 4

1: 0
2: 0
3: 5
4: 5
5: 10

Har ingen uppfattning: 1

12. Jag har i genomsnitt lagt ... timmar per vecka på kursen (inklusive schemalagd tid).



Antal svar: 21
Medel: 29,5
Median: 26-35

≤5: 0
6-15: 0
16-25: 6
26-35: 10
36-45: 5
≥46: 0

Har ingen uppfattning: 0

Kursledarens kommentarer

Studenterna var överlag ganska nöjda med kursen. Några delar av kursen fick bra kritik medan andra delar av kursen upplevdes som röriga då kursmoment blev utdragna och gick in i varandra. Studiebesöken i kursen uppskattades liksom att det är flera olika föreläsare på kursen. Den sociala lärmiljön får bra betyg. Studenterna föredrar föreläsningar på sal framför Zoom. Ventilationen i salarna behöver dock förbättras. Inför 2024 kommer kursen att fortsättas utvecklas. På grund av att det är många föreläsare inblandade i kursen behöver momenten planeras så att de kommer i rätt ordning och att upprepningar undviks.

Studentrepresentantens kommentarer

De flesta är överlag nöjda med kursen, upplevs dock som rörigt emellanåt.

Förkunskaperna har räckt till, kursen är ganska grundläggande.

Dålig ventilation i lektionssalar är ett återkommande problem i många salar som alltid tas upp i kursutvärderingarna. Detta bör åtgärdas.

Föreläsningar på zoom är inte populärt och gör det svårare att lära sig. Allt som går att ha på plats är bra.

Literaturovningarna där artiklarna diskuterades i grupper upplevs som de som fungerade bäst.

En del studenter önskar tentamen som är mer baserad på faktakunskaper som man fått under kursen.

Många upplever att det har blivit för mycket fokus i bedömningen på hur man hittar vetenskapliga artiklar.

Kontakta support: support@slu.se - 018-67 6600