



Hållbara odlingssystem LB0127, 20155.2324

15 Hp
Studietakt = 100%
Nivå och djup = Grund
Kursledare = Hanna Williams

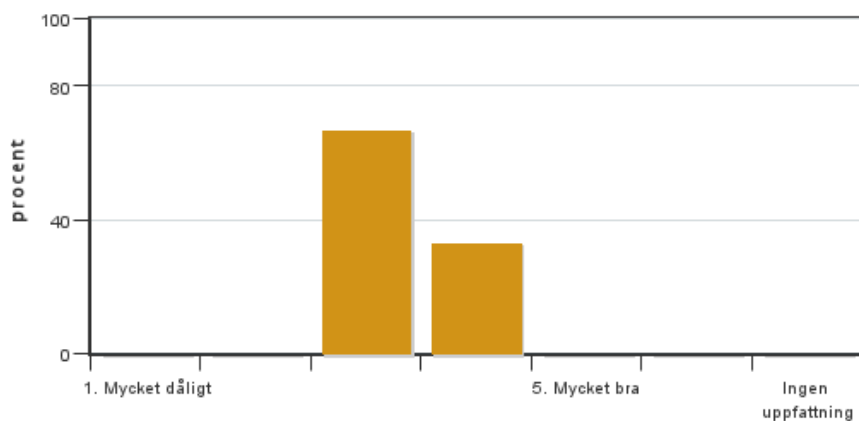
Värderingsresultat

Värderingsperiod: 2024-01-07 - 2024-01-28

Antal svar 6
Studentantal 12
Svarsfrekvens 50 %

Obligatoriska standardfrågor

1. Mitt helhetsintryck av kursen är:

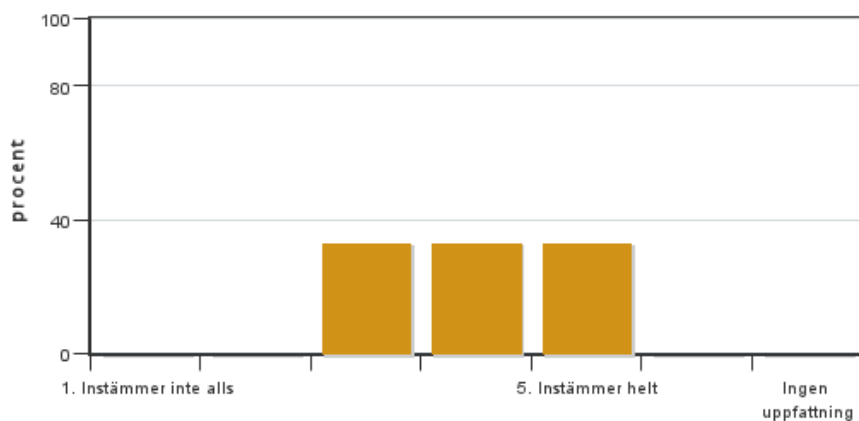


Antal svar: 6
Medel: 3,3
Median: 3

1: 0
2: 0
3: 4
4: 2
5: 0

Har ingen uppfattning: 0

2. Jag anser att kursens innehåll hade en tydlig koppling till kursens lärandemål.

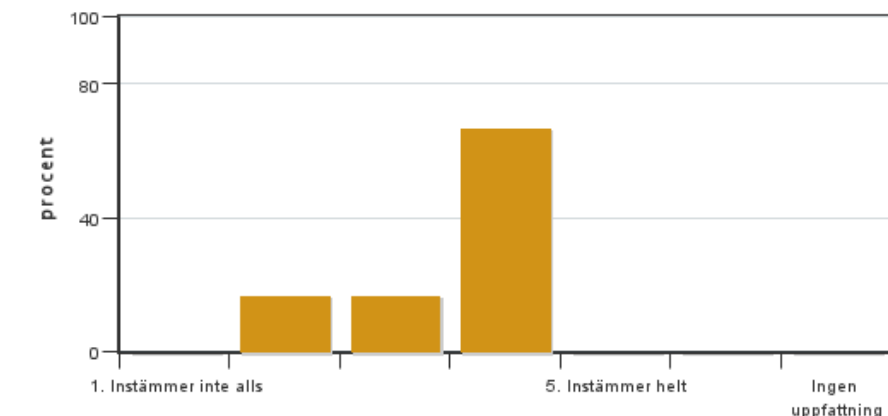


Antal svar: 6
Medel: 4,0
Median: 4

1: 0
2: 0
3: 2
4: 2
5: 2

Har ingen uppfattning: 0

3. Mina förkunskaper var tillräckliga för att tillgodogöra mig kursen.

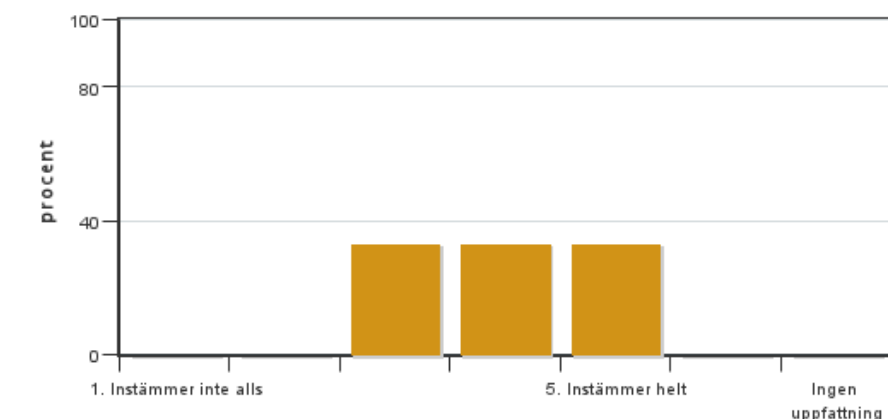


Antal svar: 6
Medel: 3,5
Median: 4

1: 0
2: 1
3: 1
4: 4
5: 0

Har ingen uppfattning: 0

4. Jag anser att kursinformationen var lättillgänglig.

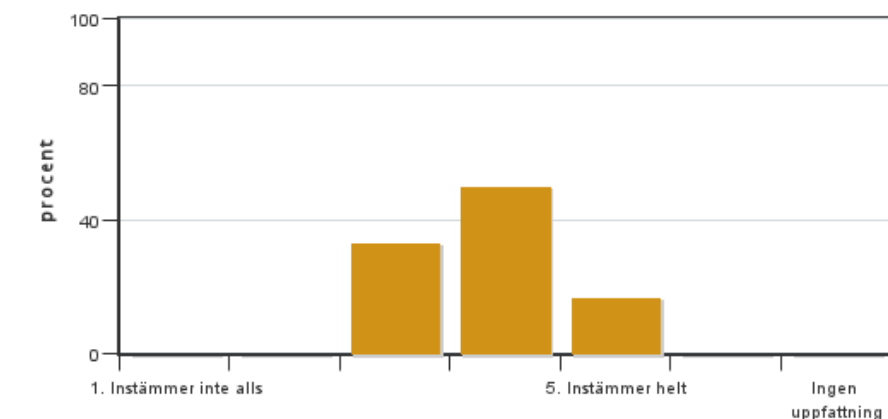


Antal svar: 6
Medel: 4,0
Median: 4

1: 0
2: 0
3: 2
4: 2
5: 2

Har ingen uppfattning: 0

5. Kursens lärandemoment (föreläsningar, litteratur, övningar med mera) har stöttat mitt lärande.

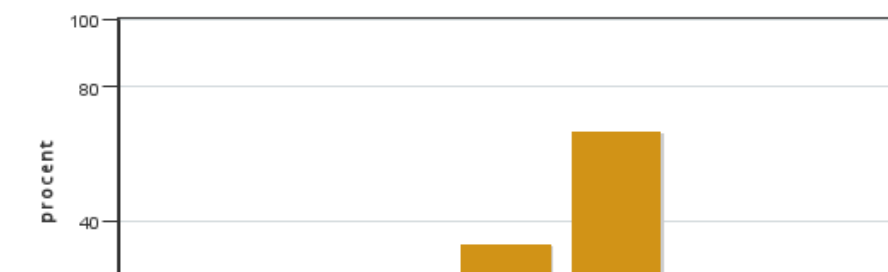


Antal svar: 6
Medel: 3,8
Median: 4

1: 0
2: 0
3: 2
4: 3
5: 1

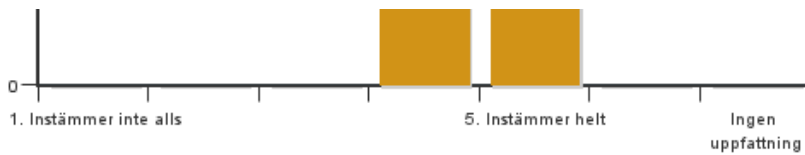
Har ingen uppfattning: 0

6. Jag anser att den sociala lärmiljön har varit inkluderande där olika tankar respekterades.



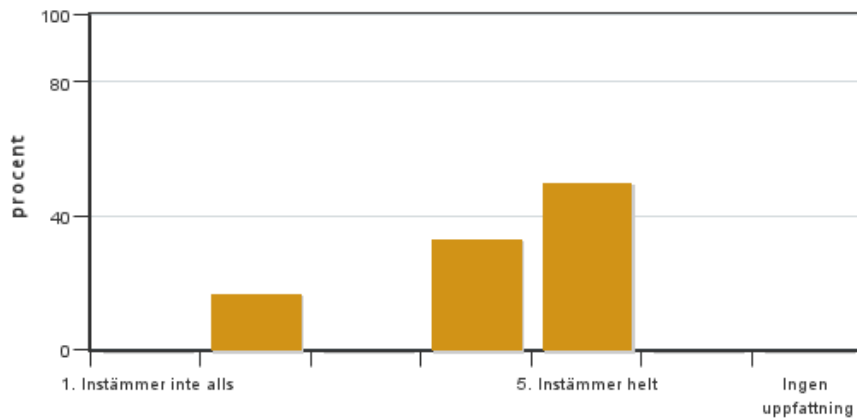
Antal svar: 6
Medel: 4,7
Median: 5

1: 0
2: 0
3: 0
4: 2
5: 4



Har ingen uppfattning: 0

7. Jag anser att den fysiska lärmiljön (exempelvis lokaler och utrustning) var tillfredställande.



Antal svar: 6

Medel: 4,2

Median: 4

1: 0

2: 1

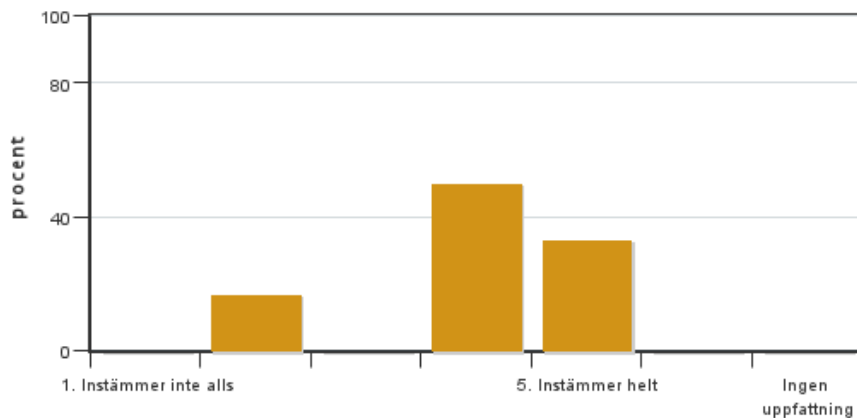
3: 0

4: 2

5: 3

Har ingen uppfattning: 0

8. Examinationen/-erna gav mig möjlighet att visa vad jag lärt mig under kursen, se lärandemål.



Antal svar: 6

Medel: 4,0

Median: 4

1: 0

2: 1

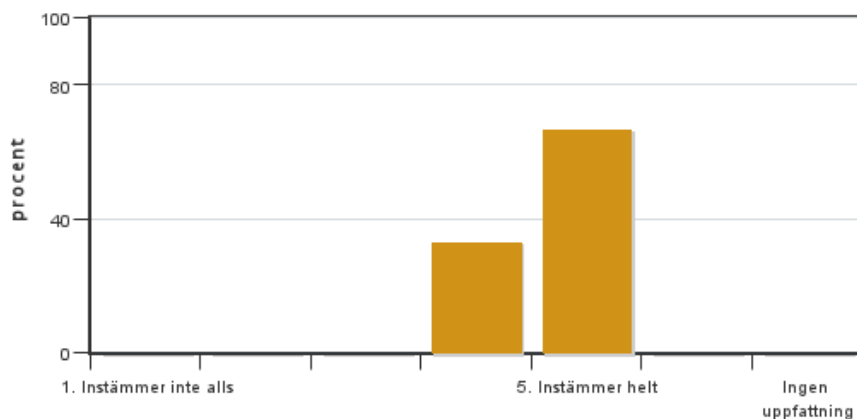
3: 0

4: 3

5: 2

Har ingen uppfattning: 0

9. Jag anser att kursen har berört hållbar utveckling (miljömässig, social och/eller ekonomisk hållbarhet).



Antal svar: 6

Medel: 4,7

Median: 5

1: 0

2: 0

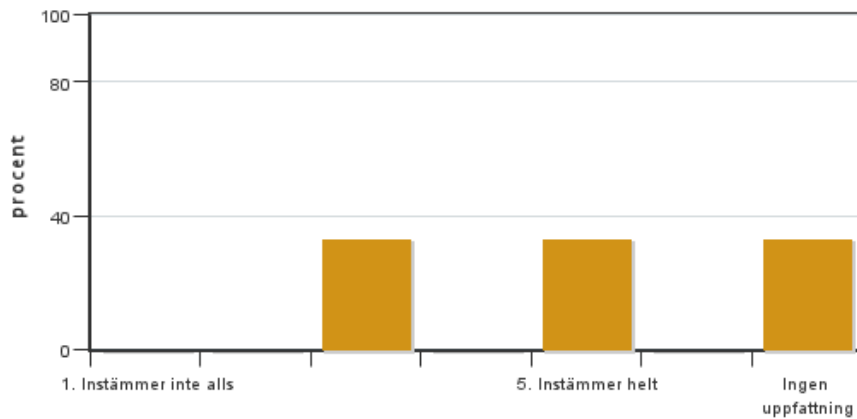
3: 0

4: 2

5: 4

Har ingen uppfattning: 0

10. Jag anser att kursen har berört ett genus- och jämställdhetsperspektiv i innehåll och praktik (t. ex. perspektiv på ämnet, kurslitteratur, fördelning av taltid och förekomst av härskartekniker).

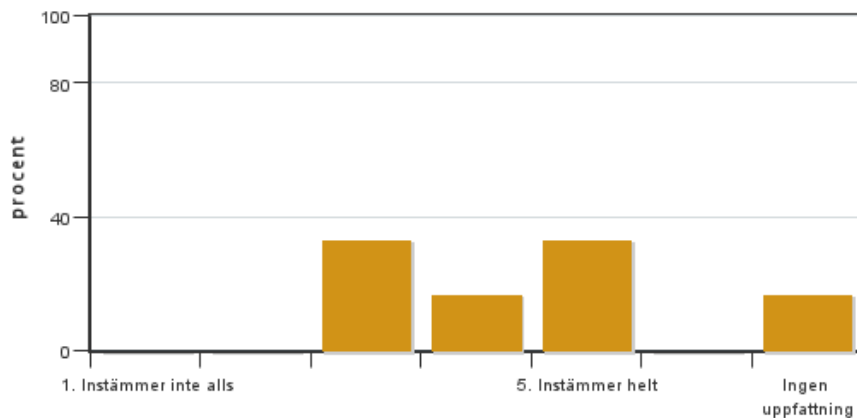


Antal svar: 6
Medel: 4,0
Median: 3

1: 0
2: 0
3: 2
4: 0
5: 2

Har ingen uppfattning: 2

11. Jag anser att kursen har berört internationella perspektiv.

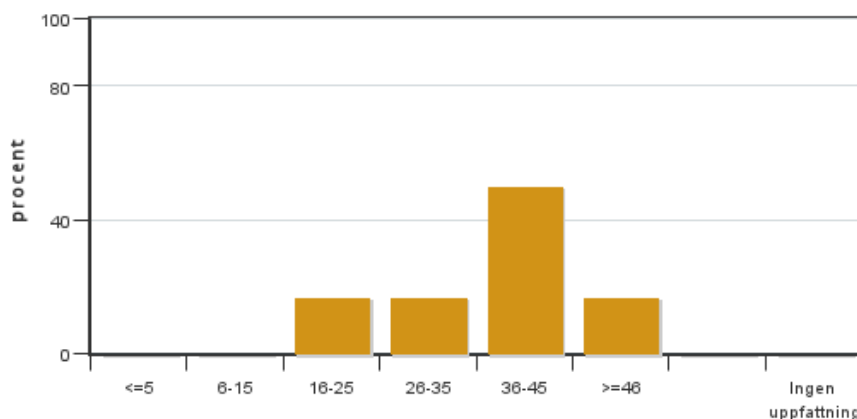


Antal svar: 6
Medel: 4,0
Median: 4

1: 0
2: 0
3: 2
4: 1
5: 2

Har ingen uppfattning: 1

12. Jag har i genomsnitt lagt ... timmar per vecka på kursen (inklusive schemalagd tid).



Antal svar: 6
Medel: 36,0
Median: 36-45

≤5: 0
6-15: 0
16-25: 1
26-35: 1
36-45: 3
≥46: 1

Har ingen uppfattning: 0

Egna frågor

13. Vad var det bästa med kursen? Nämn en föreläsning/uppgift/projekt/studiebesök eller liknande som du verkligen uppskattade.

13. Var det någon del av kursen som kan förbättras till nästa år? Har du någon idé eller ett förslag på hur det skulle kunna förbättras?

Kursledarens kommentarer

Studenterna är inte jättenöjda med kursen så det finns förbättringspotential.

En stor del av kursen, gårdsprojektet, verkar dock vara uppskattad. Även studiebesöken är uppskattade

Möjliga områden för förbättring är:

- se över kurslitteraturen och minska ner på texter som har för mycket överlapp.
- Kanske dela upp i fler litteraturloggar för att ge mindre att läsa till varje gång.
- anpassa nivå på föreläsningar mot vad studenterna har med sig från tidigare kurser, inom båda programmen.

Studentrepresentantens kommentarer

Studentrepresentanten har inte lämnat några kommentarer

Kontakta support: support@slu.se - 018-67 6600