



Skoglig planering SV0024, 10344.2324

15 Hp
Studietakt = 100%
Nivå och djup = Grund
Kursledare = Mathias Kristoferqvist

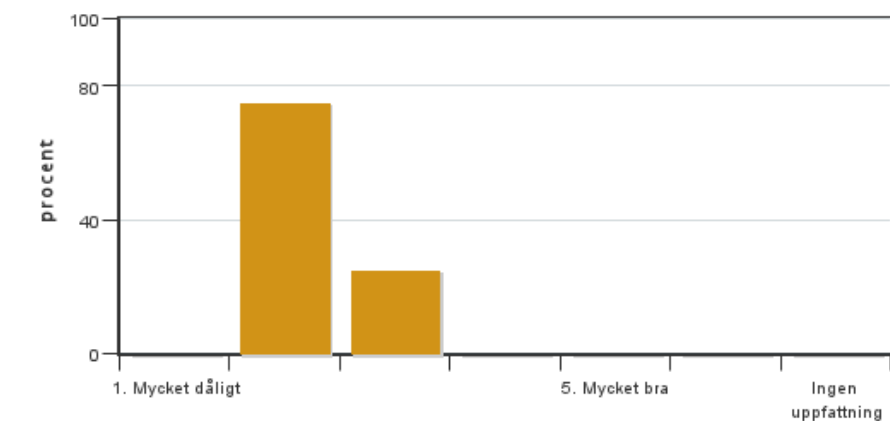
Värderingsresultat

Värderingsperiod: 2023-10-23 - 2023-11-13

Antal svar 4
Studentantal 16
Svarsfrekvens 25 %

Obligatoriska standardfrågor

1. Mitt helhetsintryck av kursen är:

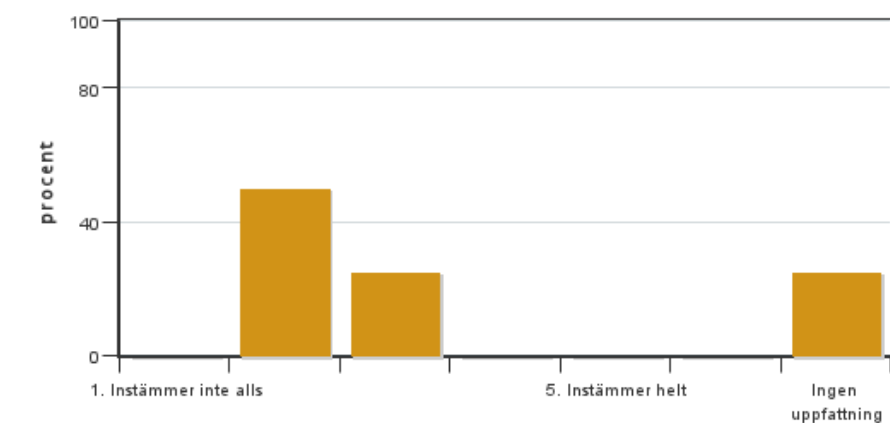


Antal svar: 4
Medel: 2,3
Median: 2

1: 0
2: 3
3: 1
4: 0
5: 0

Har ingen uppfattning: 0

2. Jag anser att kursens innehåll hade en tydlig koppling till kursens lärandemål.

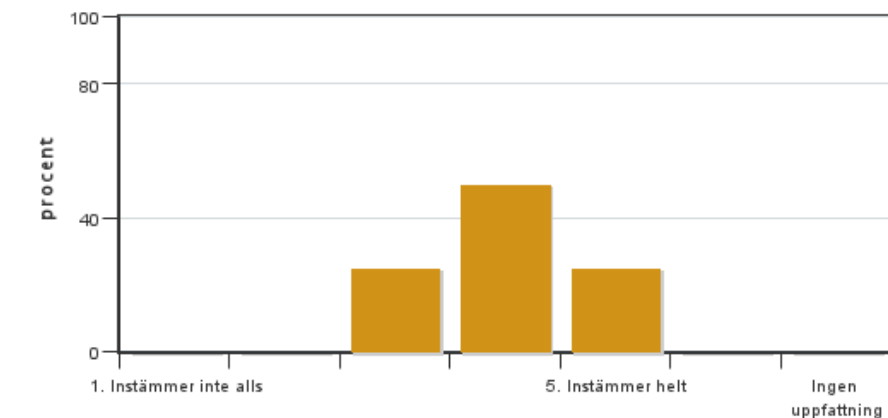


Antal svar: 4
Medel: 2,3
Median: 2

1: 0
2: 2
3: 1
4: 0
5: 0

Har ingen uppfattning: 1

3. Mina förkunskaper var tillräckliga för att tillgodogöra mig kursen.

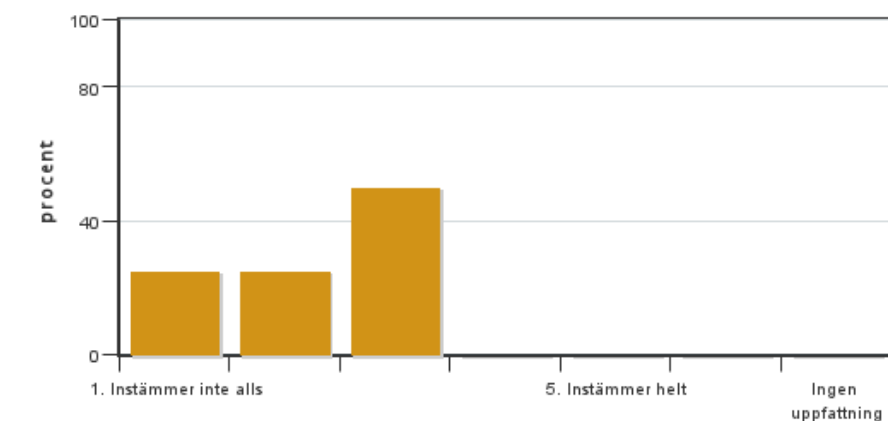


Antal svar: 4
Medel: 4,0
Median: 4

1: 0
2: 0
3: 1
4: 2
5: 1

Har ingen uppfattning: 0

4. Jag anser att kursinformationen var lättillgänglig.

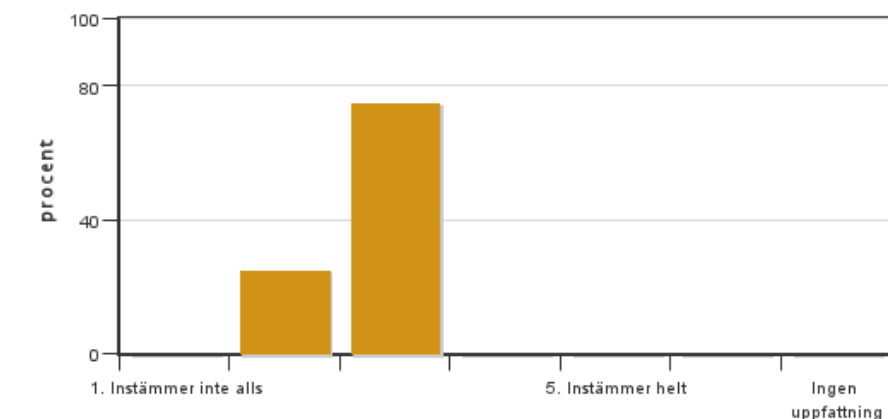


Antal svar: 4
Medel: 2,3
Median: 2

1: 1
2: 1
3: 2
4: 0
5: 0

Har ingen uppfattning: 0

5. Kursens lärandemoment (föreläsningar, litteratur, övningar med mera) har stöttat mitt lärande.

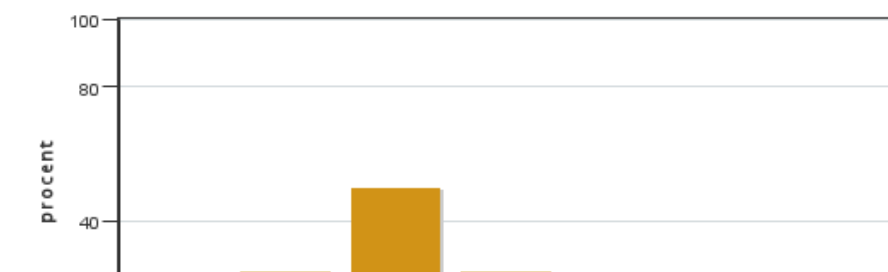


Antal svar: 4
Medel: 2,8
Median: 3

1: 0
2: 1
3: 3
4: 0
5: 0

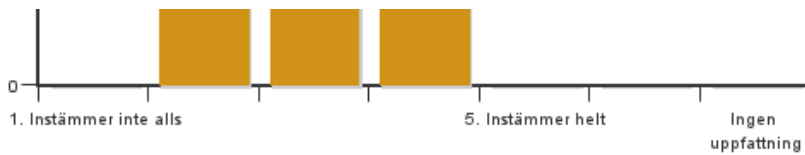
Har ingen uppfattning: 0

6. Jag anser att den sociala lärmiljön har varit inkluderande där olika tankar respekterades.



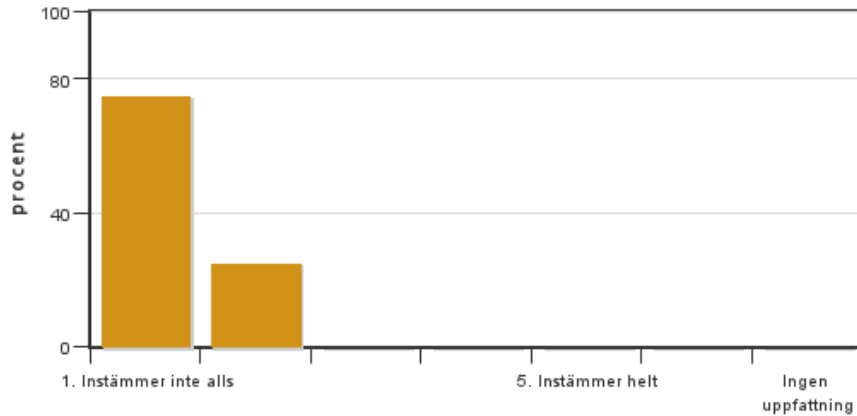
Antal svar: 4
Medel: 3,0
Median: 3

1: 0
2: 1
3: 2
4: 1
5: 0



Har ingen uppfattning: 0

7. Jag anser att den fysiska lärmiljön (exempelvis lokaler och utrustning) var tillfredställande.

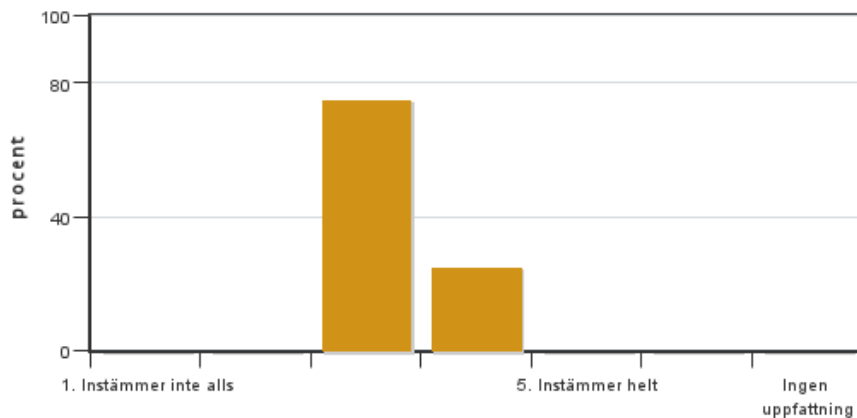


Antal svar: 4
Medel: 1,3
Median: 1

1: 3
2: 1
3: 0
4: 0
5: 0

Har ingen uppfattning: 0

8. Examinationen/-erna gav mig möjlighet att visa vad jag lärt mig under kursen, se lärandemål.

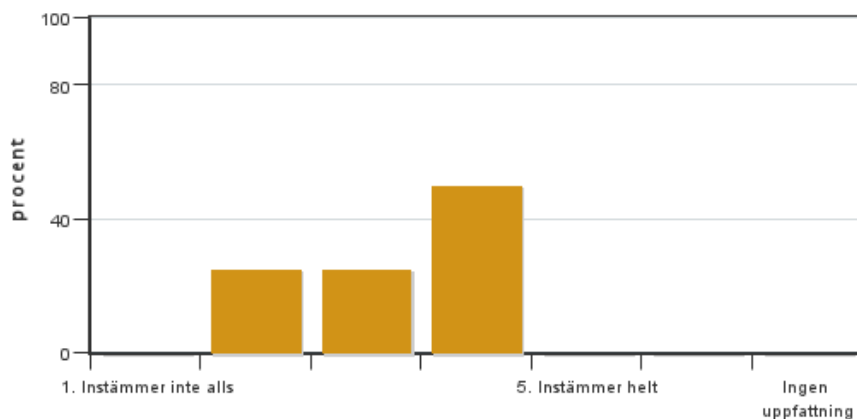


Antal svar: 4
Medel: 3,3
Median: 3

1: 0
2: 0
3: 3
4: 1
5: 0

Har ingen uppfattning: 0

9. Jag anser att kursen har berört hållbar utveckling (miljömässig, social och/eller ekonomisk hållbarhet).

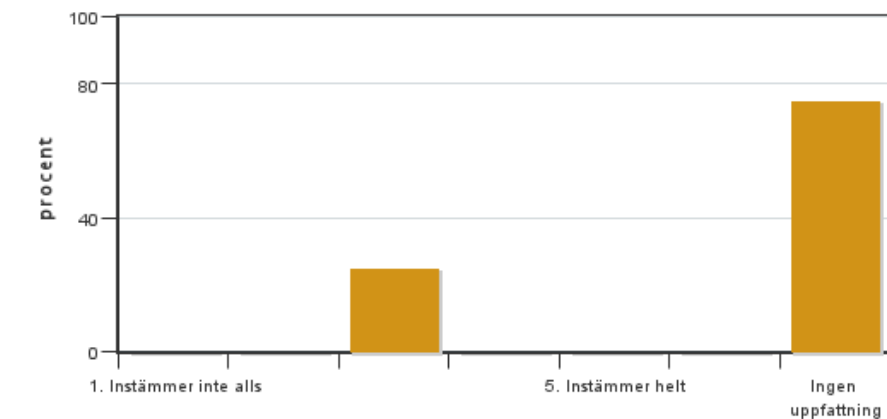


Antal svar: 4
Medel: 3,3
Median: 3

1: 0
2: 1
3: 1
4: 2
5: 0

Har ingen uppfattning: 0

10. Jag anser att kursen har berört ett genus- och jämställdhetsperspektiv i innehåll och praktik (t. ex. perspektiv på ämnet, kurslitteratur, fördelning av taltid och förekomst av härskartekniker).

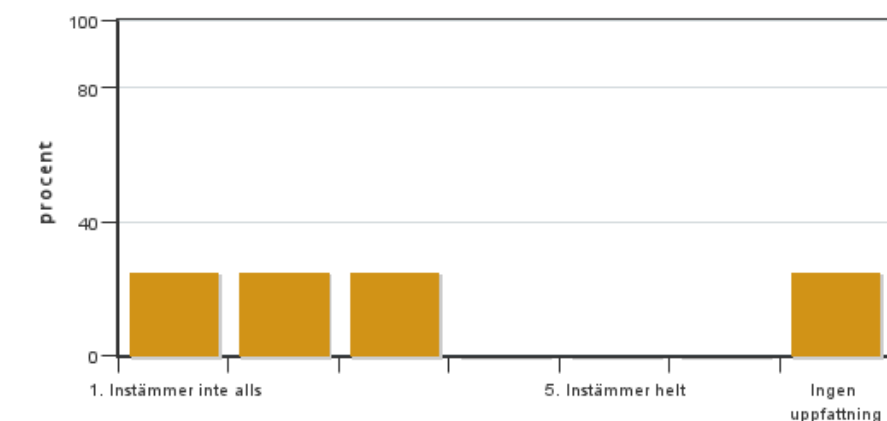


Antal svar: 4
 Medel: 3,0
 Median: 3

1: 0
 2: 0
 3: 1
 4: 0
 5: 0

Har ingen uppfattning: 3

11. Jag anser att kursen har berört internationella perspektiv.

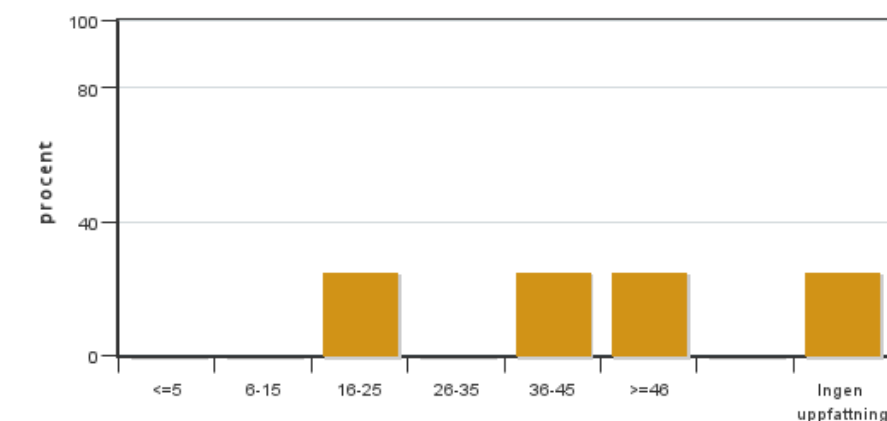


Antal svar: 4
 Medel: 2,0
 Median: 2

1: 1
 2: 1
 3: 1
 4: 0
 5: 0

Har ingen uppfattning: 1

12. Jag har i genomsnitt lagt ... timmar per vecka på kursen (inklusive schemalagd tid).



Antal svar: 4
 Medel: 35,3
 Median: 36-45

≤5: 0
 6-15: 0
 16-25: 1
 26-35: 0
 36-45: 1
 ≥46: 1

Har ingen uppfattning: 1

Kursledarens kommentarer

Ett bra innehåll som kan struktureras upp bättre. Förslagsvis att teorin tentas av innan de tyngre beslutsstöds- och skogsbruksplanläggningsmomenten. Blev många schemaändringar under de två första veckorna vilket förståeligt blir besvärligt för studenterna. Uppsala drabbades av att en medarbetare placerad i Uppsala slutade. Lite fysisk närvaro vilket ledde till besvärliga kommunikationsvägar.

Studentrepresentantens kommentarer

Studentrepresentanten har inte lämnat några kommentarer

Kontakta support: support@slu.se - 018-67 6600