



## Planering och analys av skogens ekosystemtjänster SV0025, 20149.2324

7.5 Hp

Studietakt = 100%

Nivå och djup = Grund

Kursledare = Dianne Staal Wästerlund

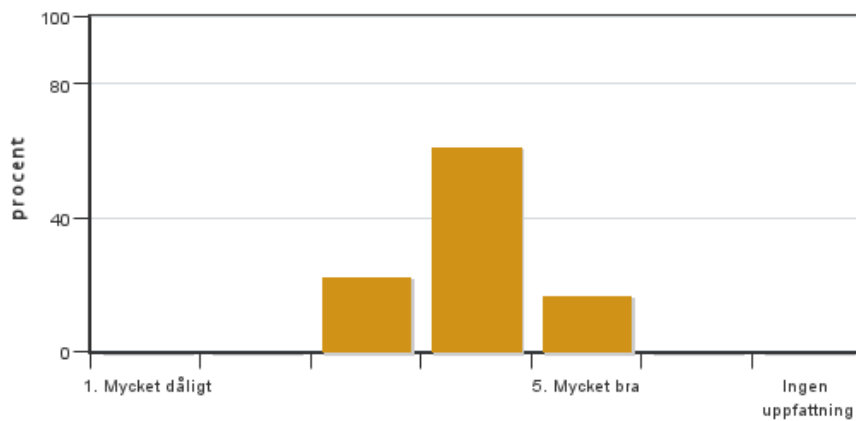
### Värderingsresultat

Värderingsperiod: 2024-01-09 - 2024-01-28

Antal svar	18
Studentantal	19
Svarsfrekvens	94 %

### Obligatoriska standardfrågor

#### 1. Mitt helhetsintryck av kursen är:

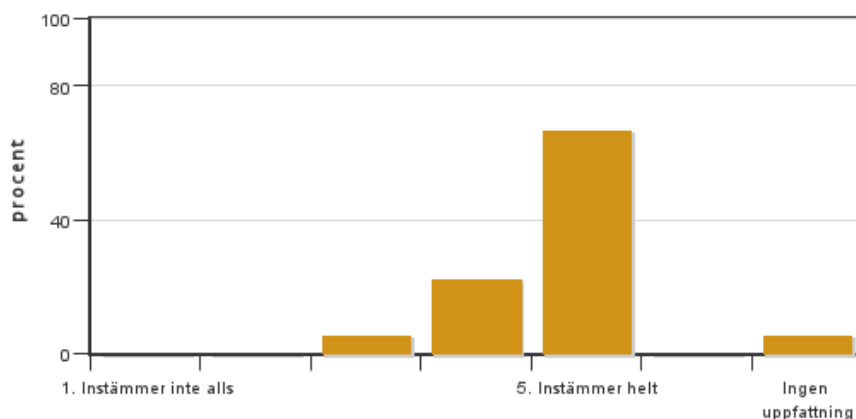


Antal svar: 18  
Medel: 3,9  
Median: 4

1: 0  
2: 0  
3: 4  
4: 11  
5: 3

Har ingen uppfattning: 0

#### 2. Jag anser att kursens innehåll hade en tydlig koppling till kursens lärandemål.

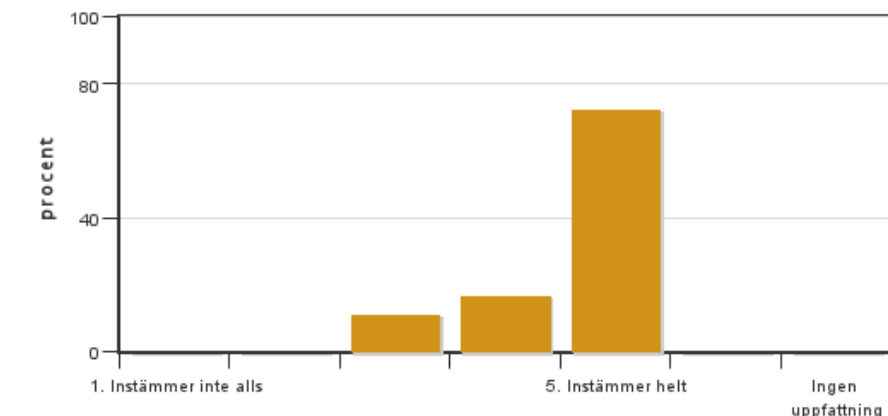


Antal svar: 18  
Medel: 4,6  
Median: 5

1: 0  
2: 0  
3: 1  
4: 4  
5: 12

Har ingen uppfattning: 1

**3. Mina förkunskaper var tillräckliga för att tillgodogöra mig kursen.**

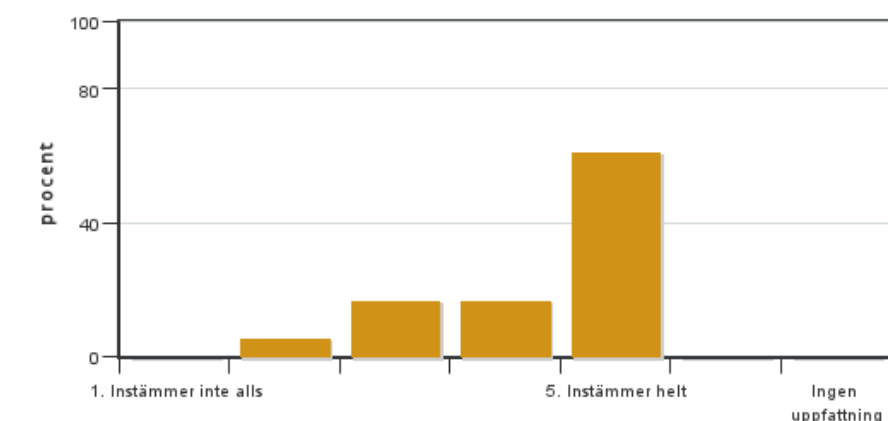


Antal svar: 18  
Medel: 4,6  
Median: 5

1: 0  
2: 0  
3: 2  
4: 3  
5: 13

Har ingen uppfattning: 0

**4. Jag anser att kursinformationen var lättillgänglig.**

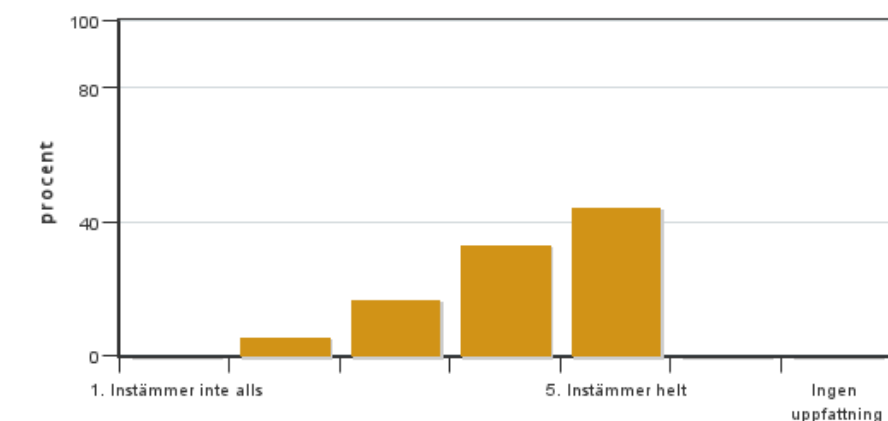


Antal svar: 18  
Medel: 4,3  
Median: 5

1: 0  
2: 1  
3: 3  
4: 3  
5: 11

Har ingen uppfattning: 0

**5. Kursens lärandemoment (föreläsningar, litteratur, övningar med mera) har stöttat mitt lärande.**

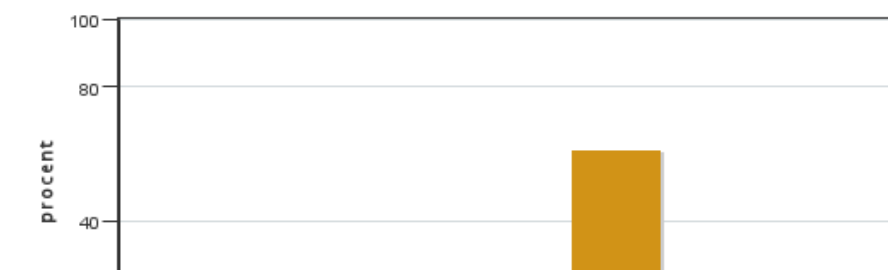


Antal svar: 18  
Medel: 4,2  
Median: 4

1: 0  
2: 1  
3: 3  
4: 6  
5: 8

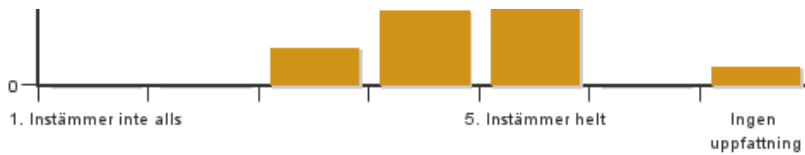
Har ingen uppfattning: 0

**6. Jag anser att den sociala lärmiljön har varit inkluderande där olika tankar respekterades.**



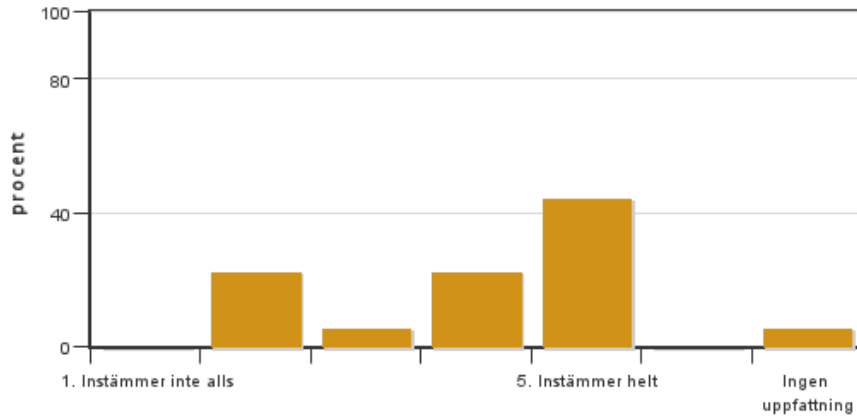
Antal svar: 18  
Medel: 4,5  
Median: 5

1: 0  
2: 0  
3: 2  
4: 4  
5: 11



Har ingen uppfattning: 1

**7. Jag anser att den fysiska lärmiljön (exempelvis lokaler och utrustning) var tillfredställande.**

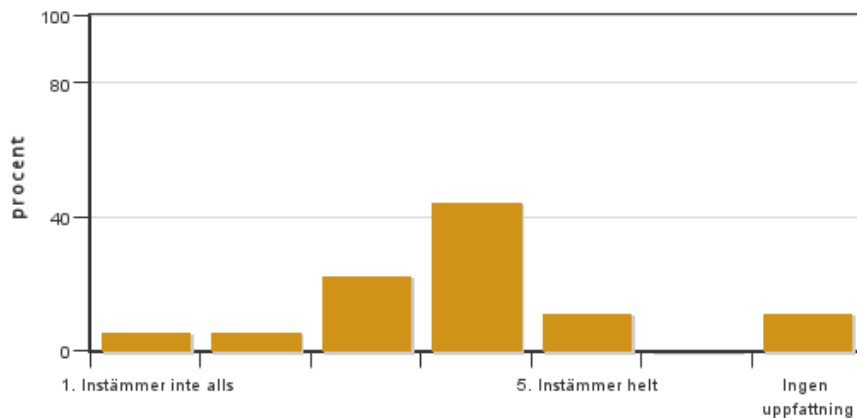


Antal svar: 18  
Medel: 3,9  
Median: 4

1: 0  
2: 4  
3: 1  
4: 4  
5: 8

Har ingen uppfattning: 1

**8. Examinationen/-erna gav mig möjlighet att visa vad jag lärt mig under kursen, se lärandemål.**

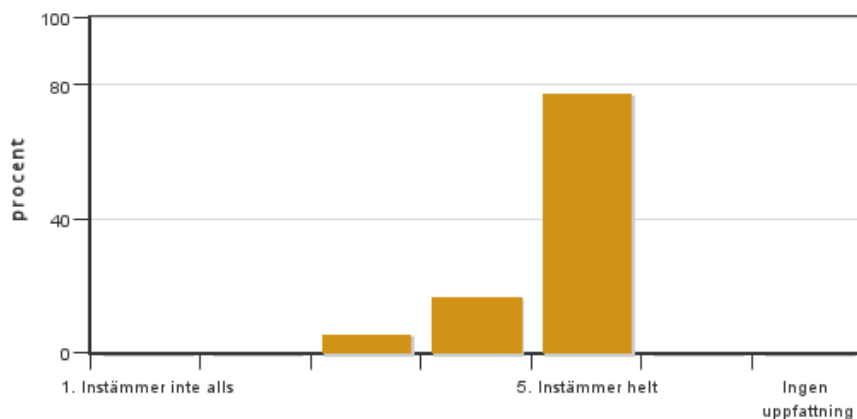


Antal svar: 18  
Medel: 3,6  
Median: 4

1: 1  
2: 1  
3: 4  
4: 8  
5: 2

Har ingen uppfattning: 2

**9. Jag anser att kursen har berört hållbar utveckling (miljömässig, social och/eller ekonomisk hållbarhet).**

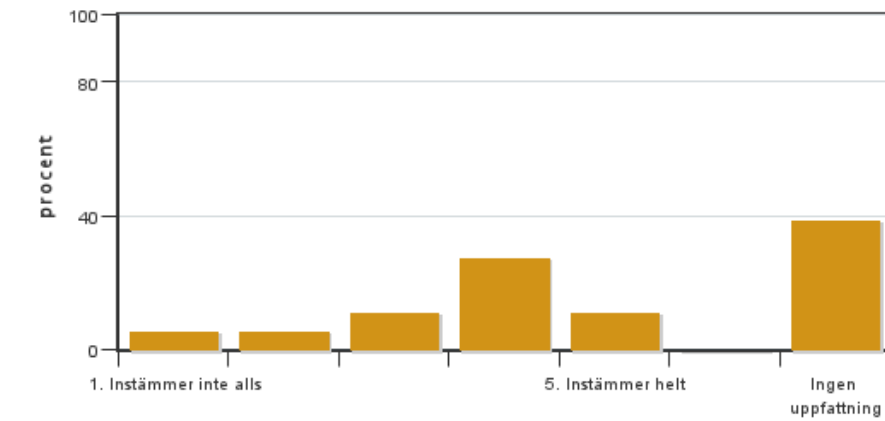


Antal svar: 18  
Medel: 4,7  
Median: 5

1: 0  
2: 0  
3: 1  
4: 3  
5: 14

Har ingen uppfattning: 0

**10. Jag anser att kursen har berört ett genus- och jämställdhetsperspektiv i innehåll och praktik (t. ex. perspektiv på ämnet, kurslitteratur, fördelning av taltid och förekomst av härskartekniker).**

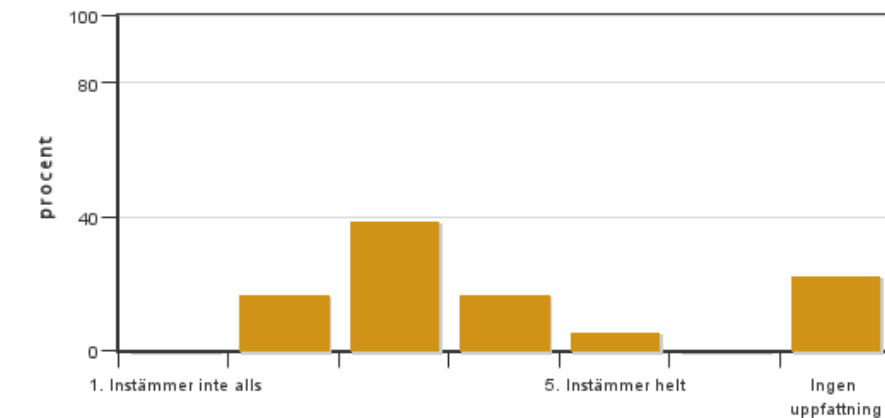


Antal svar: 18  
 Medel: 3,5  
 Median: 4

1: 1  
 2: 1  
 3: 2  
 4: 5  
 5: 2

Har ingen uppfattning: 7

**11. Jag anser att kursen har berört internationella perspektiv.**

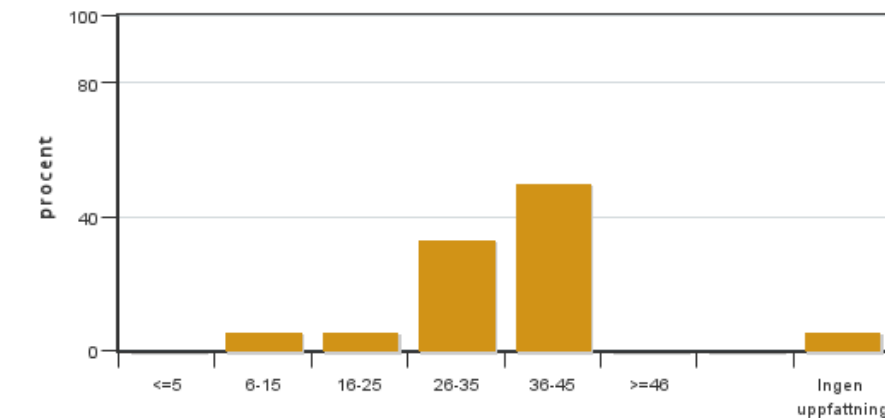


Antal svar: 18  
 Medel: 3,1  
 Median: 3

1: 0  
 2: 3  
 3: 7  
 4: 3  
 5: 1

Har ingen uppfattning: 4

**12. Jag har i genomsnitt lagt ... timmar per vecka på kursen (inklusive schemalagd tid).**



Antal svar: 18  
 Medel: 33,5  
 Median: 36-45

≤5: 0  
 6-15: 1  
 16-25: 1  
 26-35: 6  
 36-45: 9  
 ≥46: 0

Har ingen uppfattning: 1

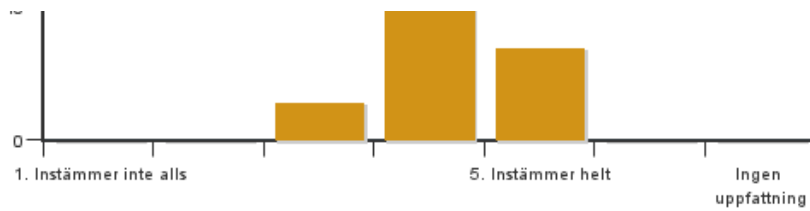
**Egna frågor**

**13. att jobba med en egen case gav mig möjlighet att fördjupa min förståelse av skoglig planering**



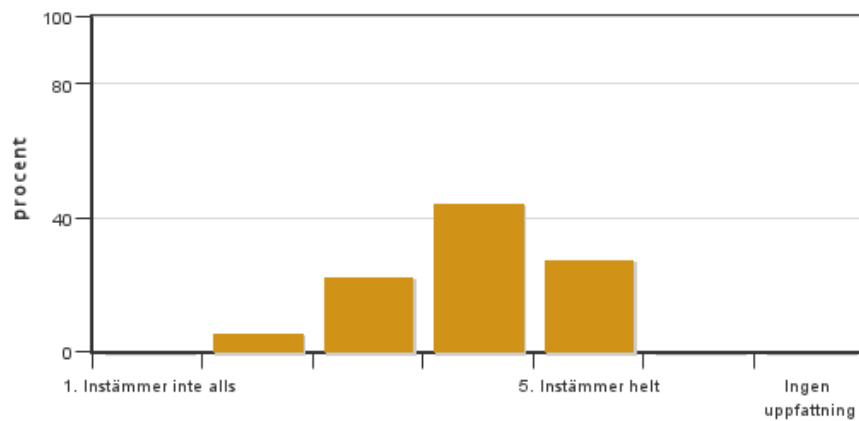
Antal svar: 18  
 Medel: 4,2  
 Median: 4

1: 0  
 2: 0  
 3: 2



4: 11  
5: 5  
Har ingen uppfattning: 0

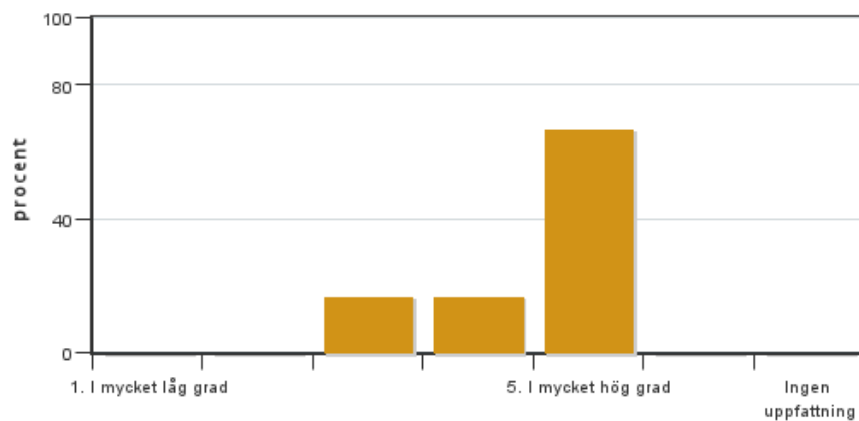
#### 14. Stödet för att använda Heureka har varit tillräckligt



Antal svar: 18  
Medel: 3,9  
Median: 4

1: 0  
2: 1  
3: 4  
4: 8  
5: 5  
Har ingen uppfattning: 0

#### 15. Upplägget med föreläsningar och övningar kopplade till föreläsningar har stöttat min inlärning



Antal svar: 18  
Medel: 4,5  
Median: 5

1: 0  
2: 0  
3: 3  
4: 3  
5: 12  
Har ingen uppfattning: 0

### Kursledarens kommentarer

Läraren har inte lämnat några kommentarer

### Studentrepresentantens kommentarer

Studentrepresentanten har inte lämnat några kommentarer