



Skoglig planering SV0024, 10337.2324

15 Hp
Studietakt = 100%
Nivå och djup = Grund
Kursledare = Mathias Kristoferqvist

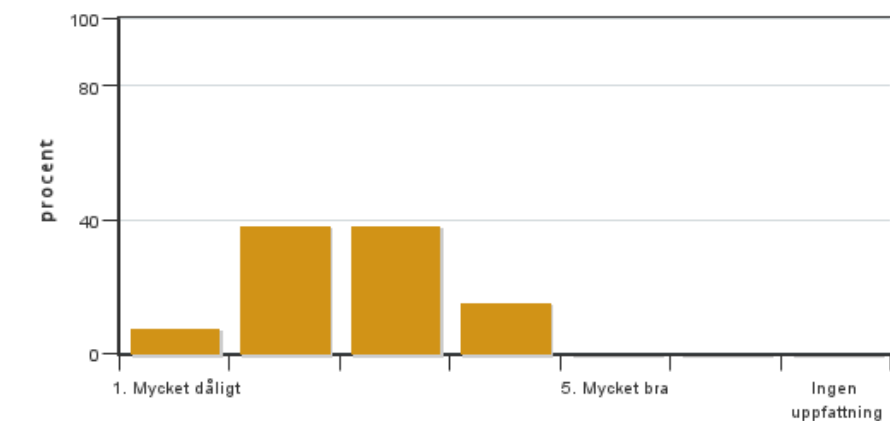
Värderingsresultat

Värderingsperiod: 2023-10-23 - 2023-11-13

Antal svar 13
Studentantal 23
Svarsfrekvens 56 %

Obligatoriska standardfrågor

1. Mitt helhetsintryck av kursen är:

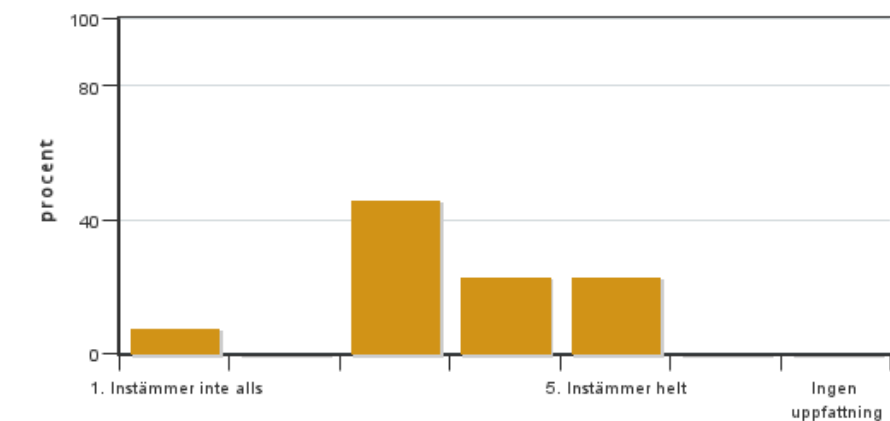


Antal svar: 13
Medel: 2,6
Median: 3

1: 1
2: 5
3: 5
4: 2
5: 0

Har ingen uppfattning: 0

2. Jag anser att kursens innehåll hade en tydlig koppling till kursens lärandemål.

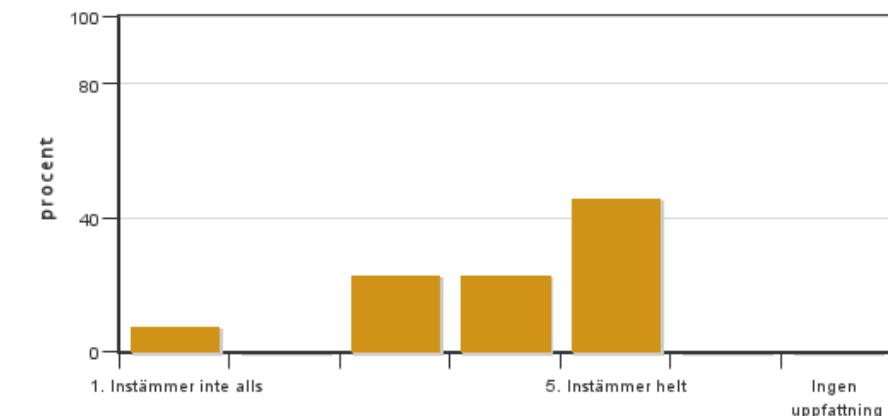


Antal svar: 13
Medel: 3,5
Median: 3

1: 1
2: 0
3: 6
4: 3
5: 3

Har ingen uppfattning: 0

3. Mina förkunskaper var tillräckliga för att tillgodogöra mig kursen.

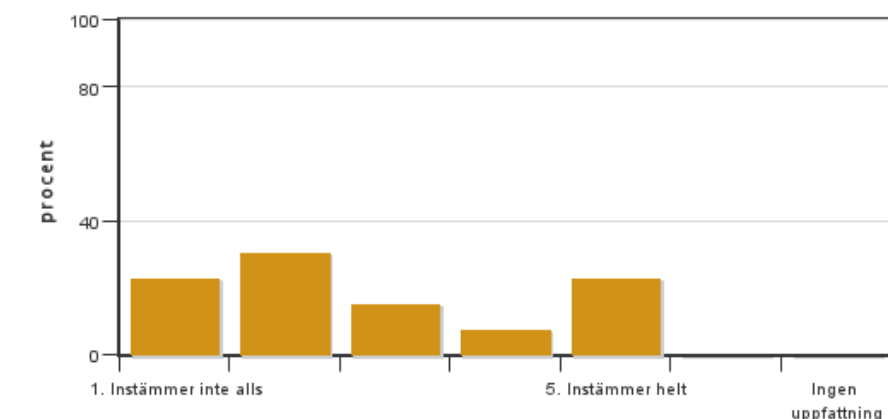


Antal svar: 13
Medel: 4,0
Median: 4

1: 1
2: 0
3: 3
4: 3
5: 6

Har ingen uppfattning: 0

4. Jag anser att kursinformationen var lättillgänglig.

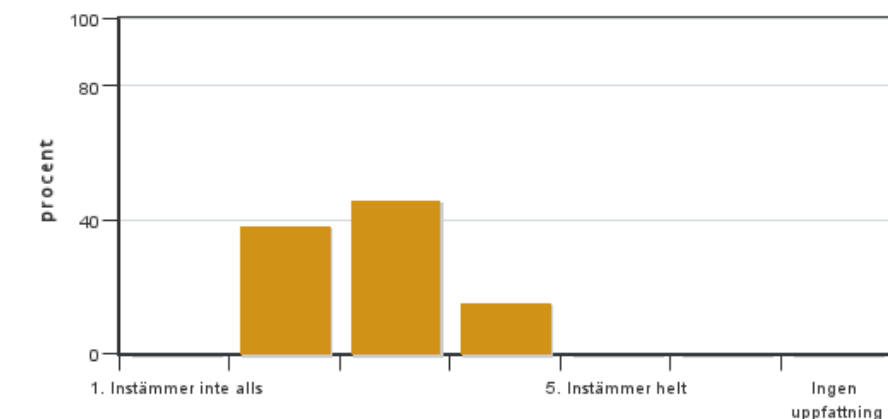


Antal svar: 13
Medel: 2,8
Median: 2

1: 3
2: 4
3: 2
4: 1
5: 3

Har ingen uppfattning: 0

5. Kursens lärandemoment (föreläsningar, litteratur, övningar med mera) har stöttat mitt lärande.

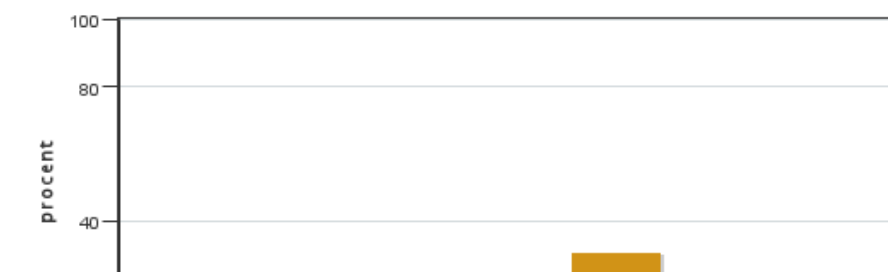


Antal svar: 13
Medel: 2,8
Median: 3

1: 0
2: 5
3: 6
4: 2
5: 0

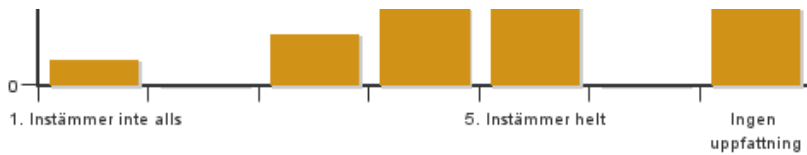
Har ingen uppfattning: 0

6. Jag anser att den sociala lärmiljön har varit inkluderande där olika tankar respekterades.



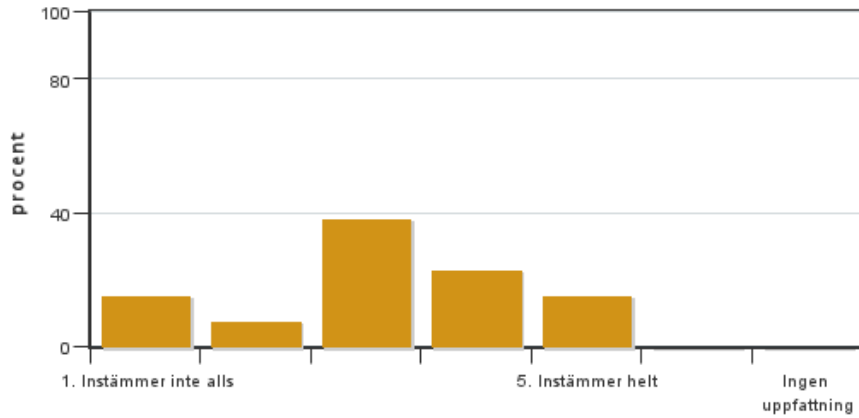
Antal svar: 13
Medel: 3,9
Median: 4

1: 1
2: 0
3: 2
4: 3
5: 4



Har ingen uppfattning: 3

7. Jag anser att den fysiska lärmiljön (exempelvis lokaler och utrustning) var tillfredställande.

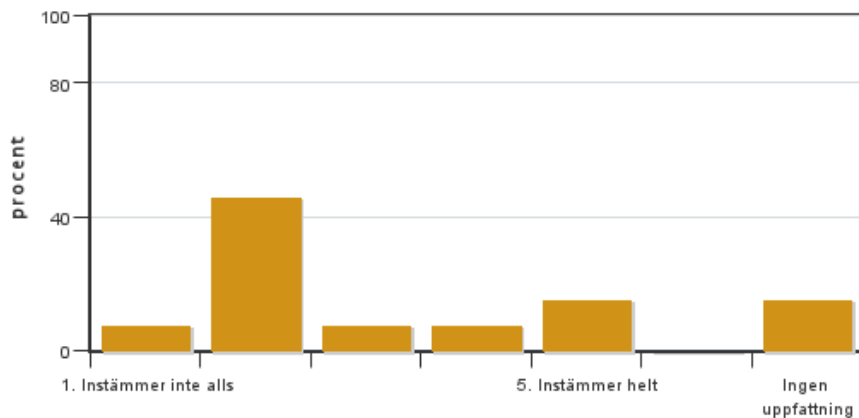


Antal svar: 13
Medel: 3,2
Median: 3

1: 2
2: 1
3: 5
4: 3
5: 2

Har ingen uppfattning: 0

8. Examinationen/-erna gav mig möjlighet att visa vad jag lärt mig under kursen, se lärandemål.

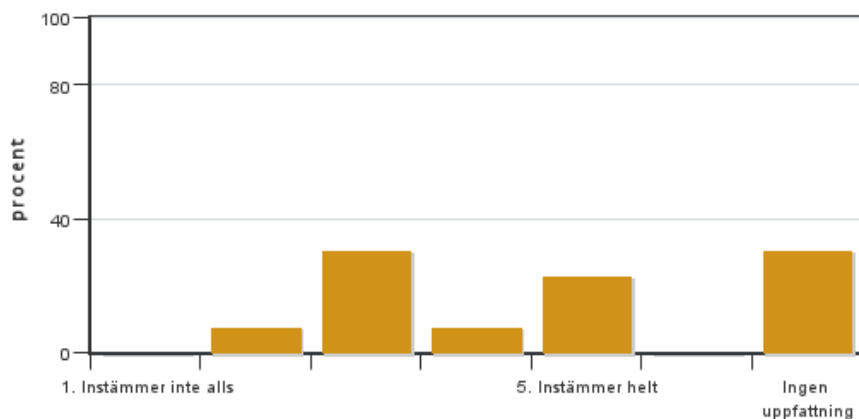


Antal svar: 13
Medel: 2,7
Median: 2

1: 1
2: 6
3: 1
4: 1
5: 2

Har ingen uppfattning: 2

9. Jag anser att kursen har berört hållbar utveckling (miljömässig, social och/eller ekonomisk hållbarhet).

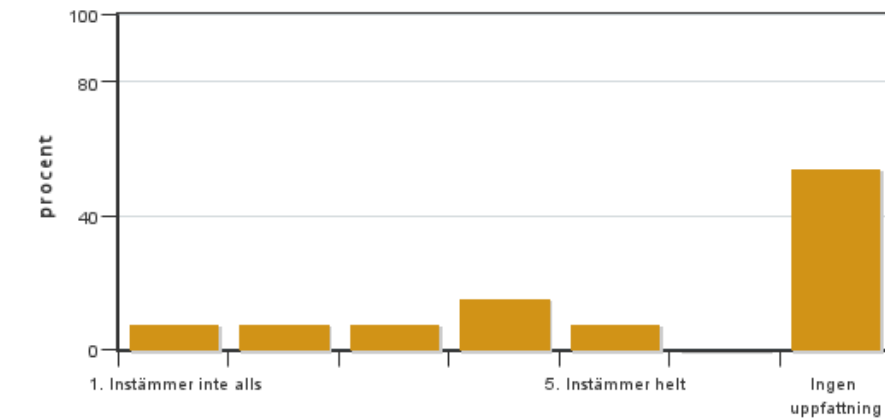


Antal svar: 13
Medel: 3,7
Median: 3

1: 0
2: 1
3: 4
4: 1
5: 3

Har ingen uppfattning: 4

10. Jag anser att kursen har berört ett genus- och jämställdhetsperspektiv i innehåll och praktik (t. ex. perspektiv på ämnet, kurslitteratur, fördelning av taltid och förekomst av härskartekniker).

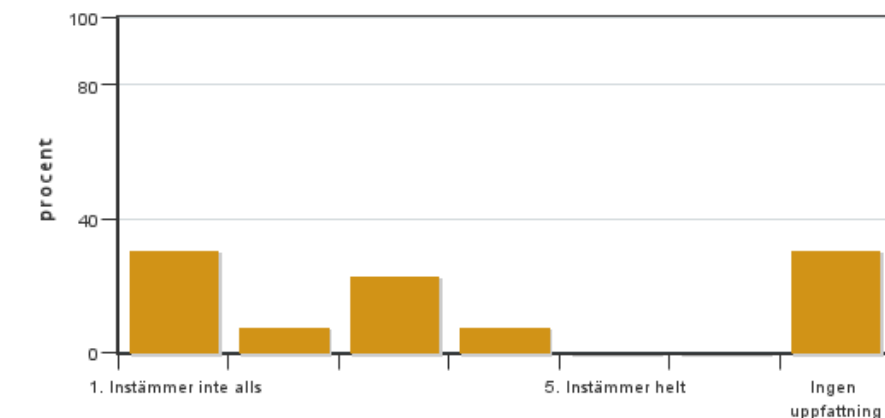


Antal svar: 13
 Medel: 3,2
 Median: 3

1: 1
 2: 1
 3: 1
 4: 2
 5: 1

Har ingen uppfattning: 7

11. Jag anser att kursen har berört internationella perspektiv.

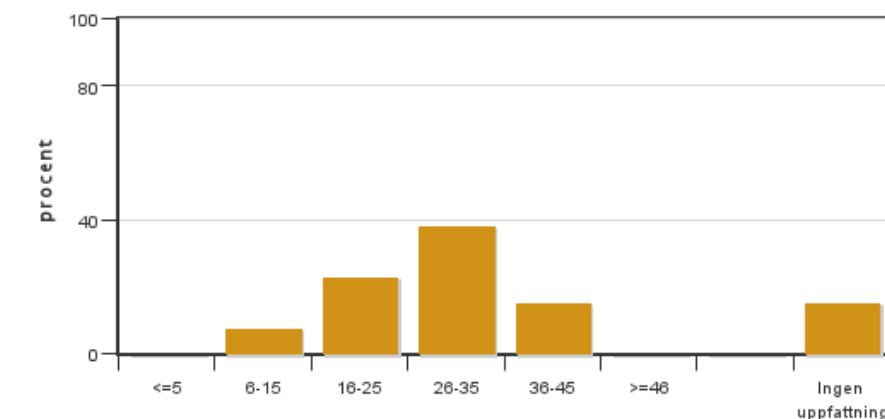


Antal svar: 13
 Medel: 2,1
 Median: 2

1: 4
 2: 1
 3: 3
 4: 1
 5: 0

Har ingen uppfattning: 4

12. Jag har i genomsnitt lagt ... timmar per vecka på kursen (inklusive schemalagd tid).



Antal svar: 13
 Medel: 27,3
 Median: 26-35

≤5: 0
 6-15: 1
 16-25: 3
 26-35: 5
 36-45: 2
 ≥46: 0

Har ingen uppfattning: 2

Kursledarens kommentarer

Ett bra innehåll som kan struktureras upp bättre. Förslagsvis att teorin tentas av innan de tyngre beslutsstöds- och skogsbruksplanläggningsmomenten. Blev många schemaändringar under de två första veckorna vilket förståeligt blir besvärligt för studenterna.

Studentrepresentantens kommentarer

En kurs med mycket potential, vi upplevde den som ostrukturerad. Flertalet schemaändringar och schemalagda onsdagseftermiddagar är inte okej. De två första veckorna var det "inläsning", kanske vore bra att lägga upp instuderingsfrågorna/exempeltentorna vid detta tillfälle istället för vid kursens slut. Duggan var okej, hade varit bra att tenta av teorin på en gång eftersom arbetsfördelningen under kursen inte var jämn. Allt sparades upp till sista veckorna där man behöve sitta i datasalen 8 timmar om dagen för att hinna med allt i Heureka. Skogsplanläggningsdelen fungerade bra, märks att det är ett färdigt koncept som fungerat tidigare.

Kontakta support: support@slu.se - 018-67 6600