



Träd och skogsekologi BI1419, 10321.2324

15 Hp
Studietakt = 100%
Nivå och djup = Grund
Kursledare = Marisol Sanchez-Garcia

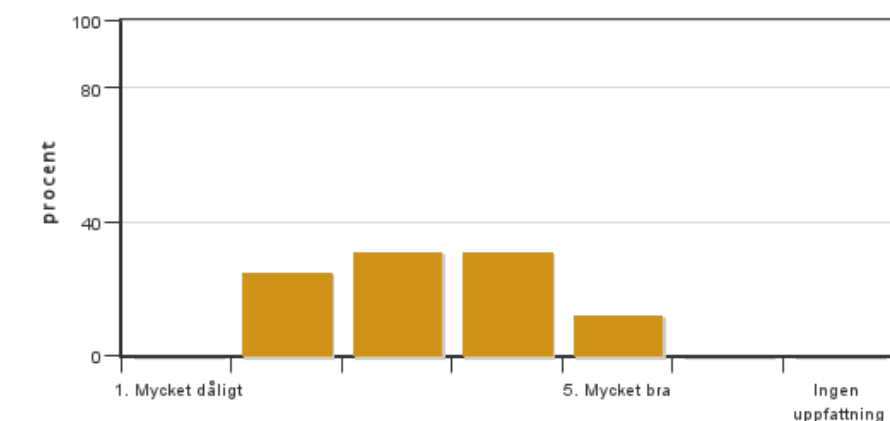
Värderingsresultat

Värderingsperiod: 2023-10-23 - 2023-11-13

Antal svar 16
Studentantal 27
Svarsfrekvens 59 %

Obligatoriska standardfrågor

1. Mitt helhetsintryck av kursen är:

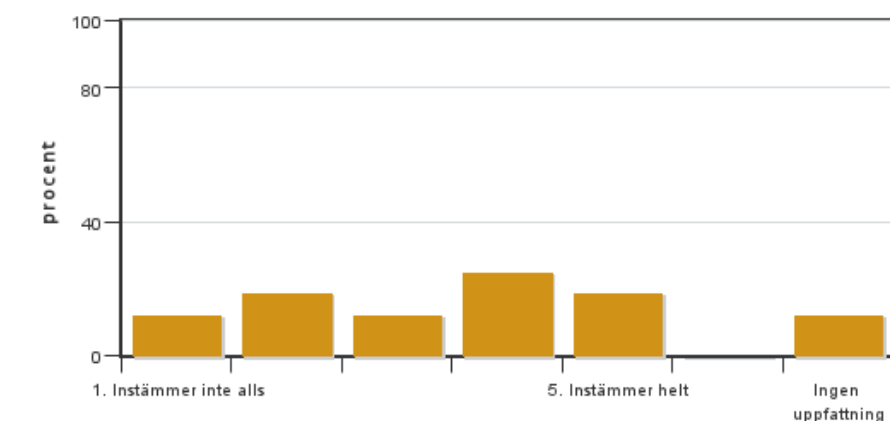


Antal svar: 16
Medel: 3,3
Median: 3

1: 0
2: 4
3: 5
4: 5
5: 2

Har ingen uppfattning: 0

2. Jag anser att kursens innehåll hade en tydlig koppling till kursens lärandemål.

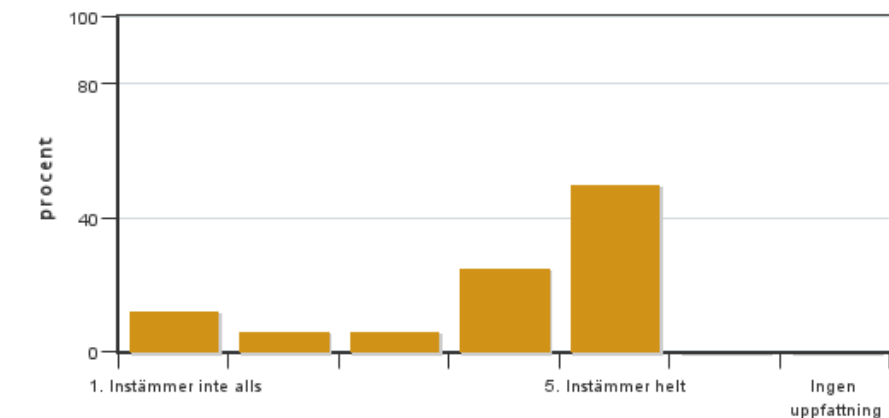


Antal svar: 16
Medel: 3,2
Median: 3

1: 2
2: 3
3: 2
4: 4
5: 3

Har ingen uppfattning: 2

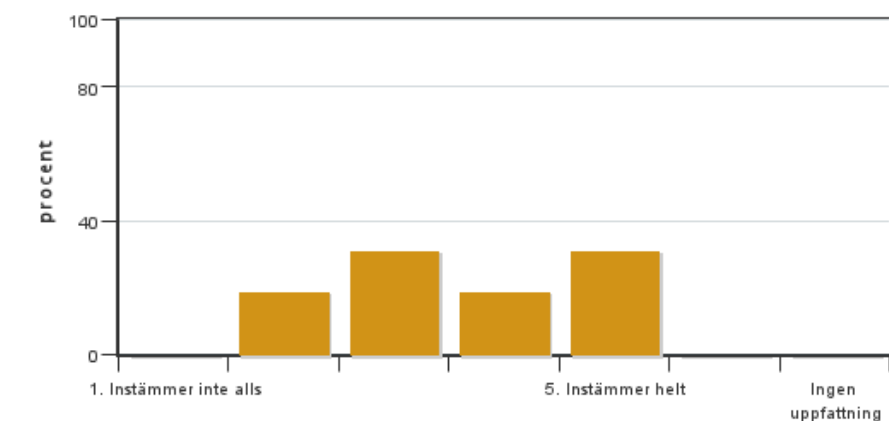
3. Mina förkunskaper var tillräckliga för att tillgodogöra mig kursen.



Antal svar: 16
Medel: 3,9
Median: 4

1: 2
2: 1
3: 1
4: 4
5: 8
Har ingen uppfattning: 0

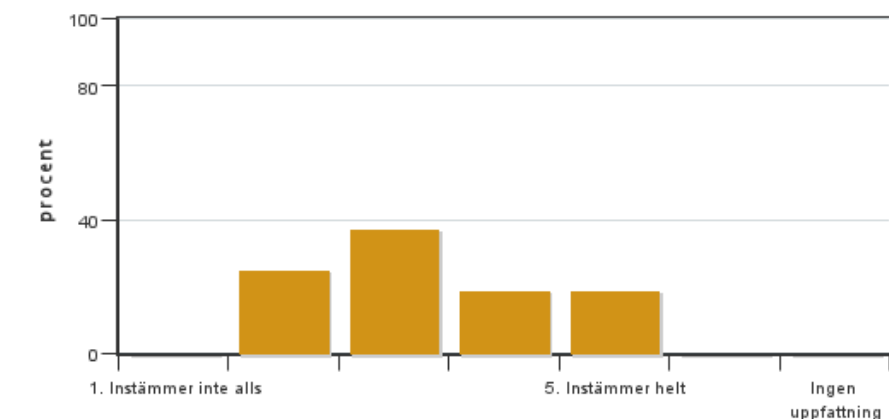
4. Jag anser att kursinformationen var lättillgänglig.



Antal svar: 16
Medel: 3,6
Median: 3

1: 0
2: 3
3: 5
4: 3
5: 5
Har ingen uppfattning: 0

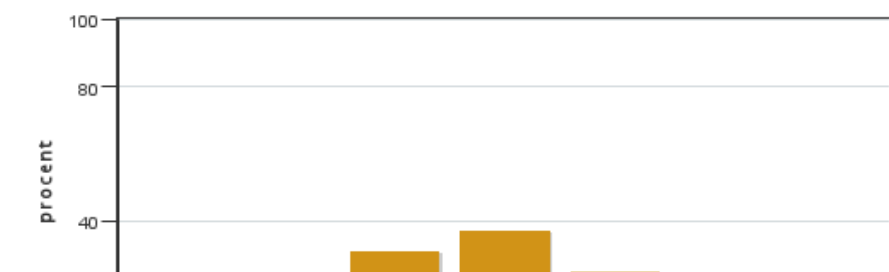
5. Kursens lärandemoment (föreläsningar, litteratur, övningar med mera) har stöttat mitt lärande.



Antal svar: 16
Medel: 3,3
Median: 3

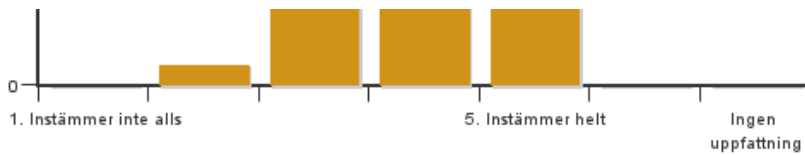
1: 0
2: 4
3: 6
4: 3
5: 3
Har ingen uppfattning: 0

6. Jag anser att den sociala lärmiljön har varit inkluderande där olika tankar respekterades.



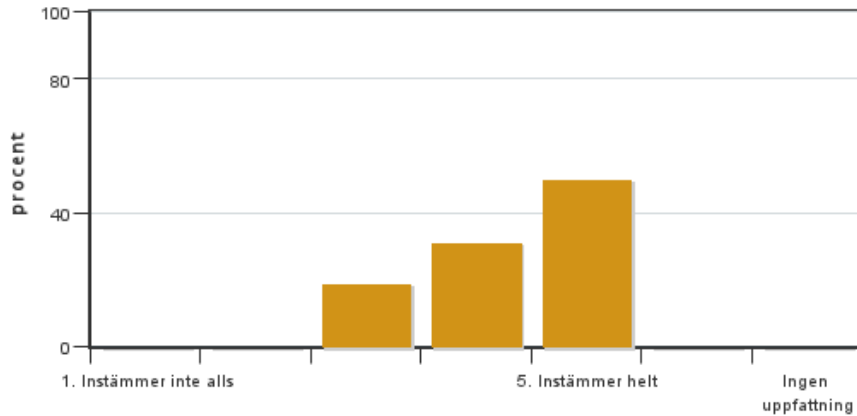
Antal svar: 16
Medel: 3,8
Median: 4

1: 0
2: 1
3: 5
4: 6
5: 4



Har ingen uppfattning: 0

7. Jag anser att den fysiska lärmiljön (exempelvis lokaler och utrustning) var tillfredställande.

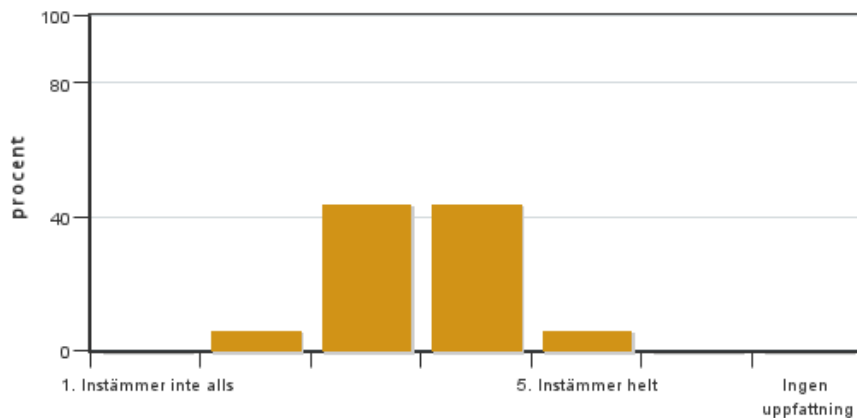


Antal svar: 16
Medel: 4,3
Median: 4

1: 0
2: 0
3: 3
4: 5
5: 8

Har ingen uppfattning: 0

8. Examinationen/-erna gav mig möjlighet att visa vad jag lärt mig under kursen, se lärandemål.

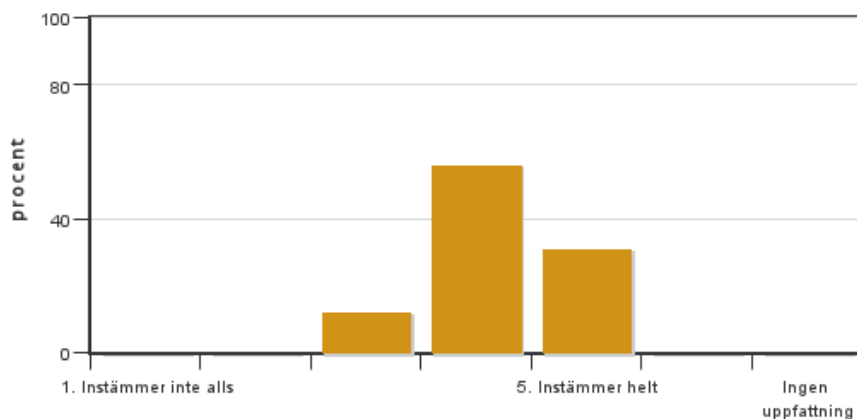


Antal svar: 16
Medel: 3,5
Median: 3

1: 0
2: 1
3: 7
4: 7
5: 1

Har ingen uppfattning: 0

9. Jag anser att kursen har berört hållbar utveckling (miljömässig, social och/eller ekonomisk hållbarhet).

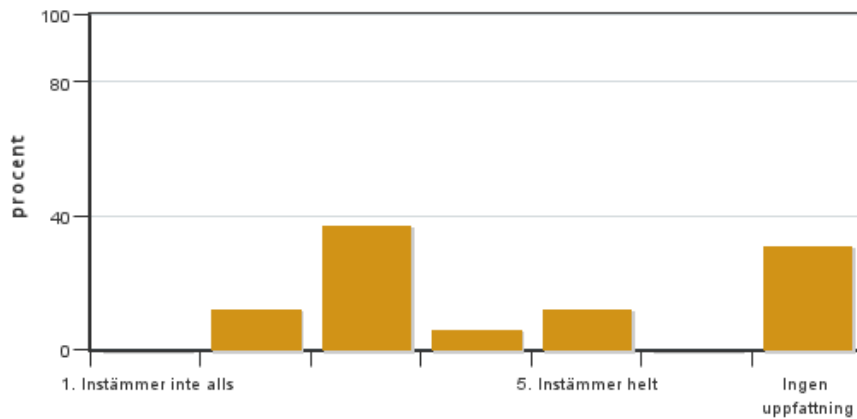


Antal svar: 16
Medel: 4,2
Median: 4

1: 0
2: 0
3: 2
4: 9
5: 5

Har ingen uppfattning: 0

10. Jag anser att kursen har berört ett genus- och jämställdhetsperspektiv i innehåll och praktik (t. ex. perspektiv på ämnet, kurslitteratur, fördelning av taltid och förekomst av härskartekniker).

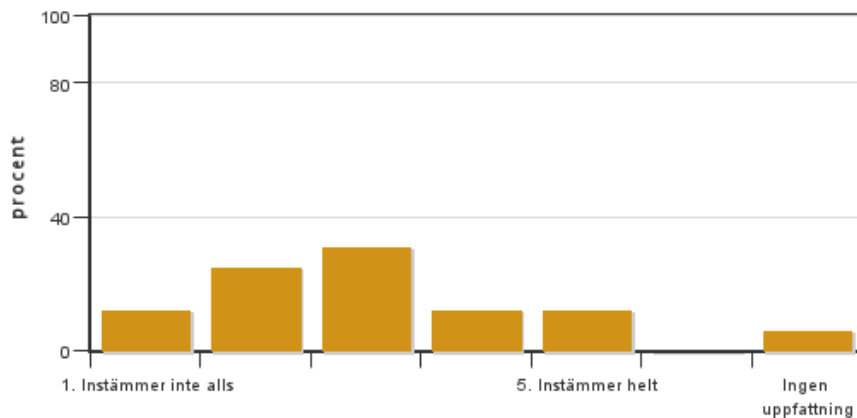


Antal svar: 16
 Medel: 3,3
 Median: 3

1: 0
 2: 2
 3: 6
 4: 1
 5: 2

Har ingen uppfattning: 5

11. Jag anser att kursen har berört internationella perspektiv.

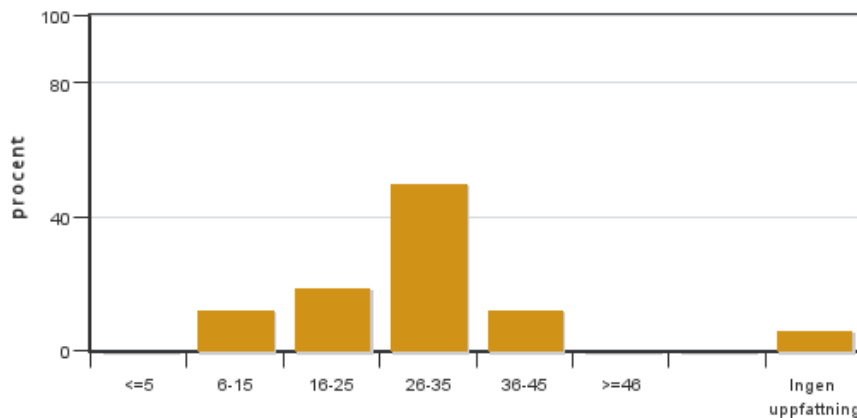


Antal svar: 16
 Medel: 2,9
 Median: 3

1: 2
 2: 4
 3: 5
 4: 2
 5: 2

Har ingen uppfattning: 1

12. Jag har i genomsnitt lagt ... timmar per vecka på kursen (inklusive schemalagd tid).



Antal svar: 16
 Medel: 26,7
 Median: 26-35

≤5: 0
 6-15: 2
 16-25: 3
 26-35: 8
 36-45: 2
 ≥46: 0

Har ingen uppfattning: 1

Kursledarens kommentarer

Läraren har inte lämnat några kommentarer

Studentrepresentantens kommentarer

Studentrepresentanten har inte lämnat några kommentarer

Kontakta support: support@slu.se - 018-67 6600