



## Skogsbruk och skogens produkter SV0017, 30259.2324

15 Hp  
Studietakt = 100%  
Nivå och djup = Grund  
Kursledare = Anders Lindhagen

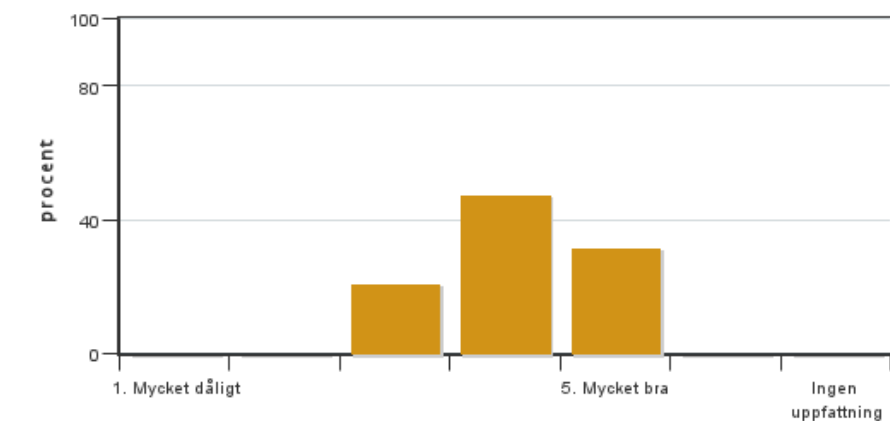
### Värderingsresultat

Värderingsperiod: 2024-03-17 - 2024-04-15

Antal svar 19  
Studentantal 38  
Svarsfrekvens 50 %

### Obligatoriska standardfrågor

#### 1. Mitt helhetsintryck av kursen är:

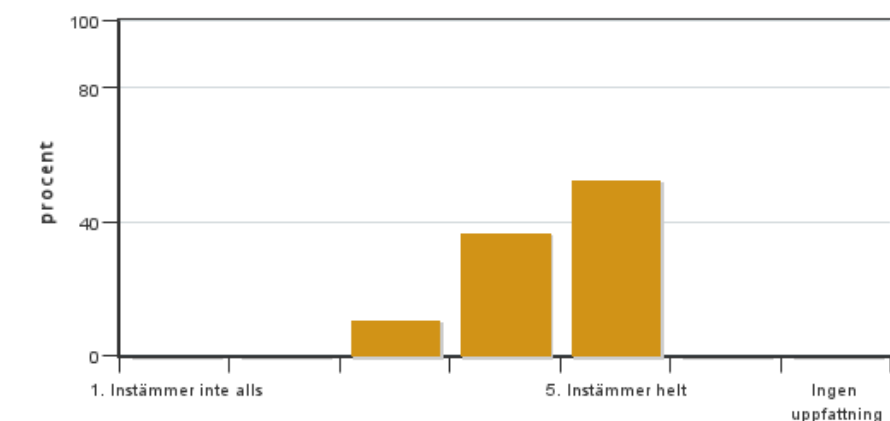


Antal svar: 19  
Medel: 4,1  
Median: 4

1: 0  
2: 0  
3: 4  
4: 9  
5: 6

Har ingen uppfattning: 0

#### 2. Jag anser att kursens innehåll hade en tydlig koppling till kursens lärandemål.

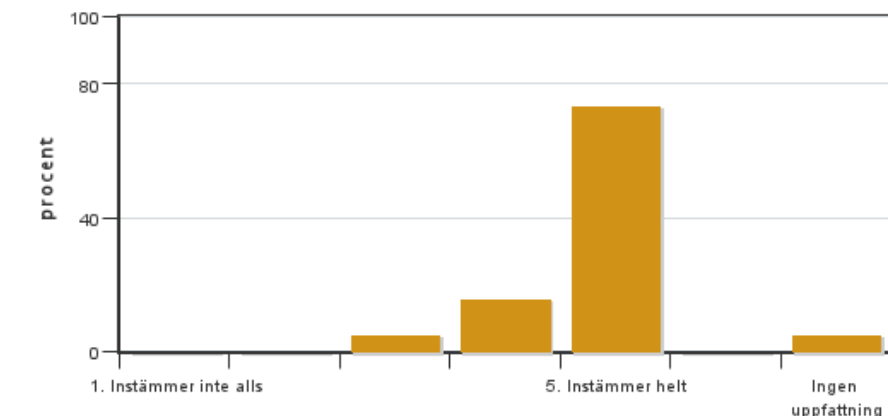


Antal svar: 19  
Medel: 4,4  
Median: 5

1: 0  
2: 0  
3: 2  
4: 7  
5: 10

Har ingen uppfattning: 0

**3. Mina förkunskaper var tillräckliga för att tillgodogöra mig kursen.**

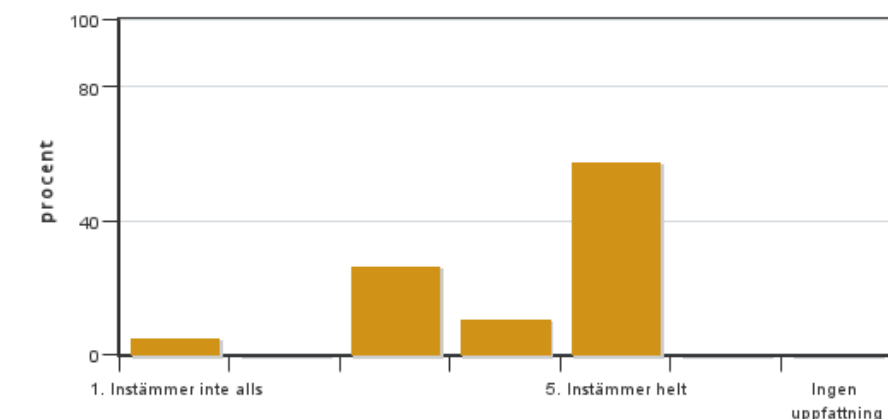


Antal svar: 19  
Medel: 4,7  
Median: 5

1: 0  
2: 0  
3: 1  
4: 3  
5: 14

Har ingen uppfattning: 1

**4. Jag anser att kursinformationen var lättillgänglig.**

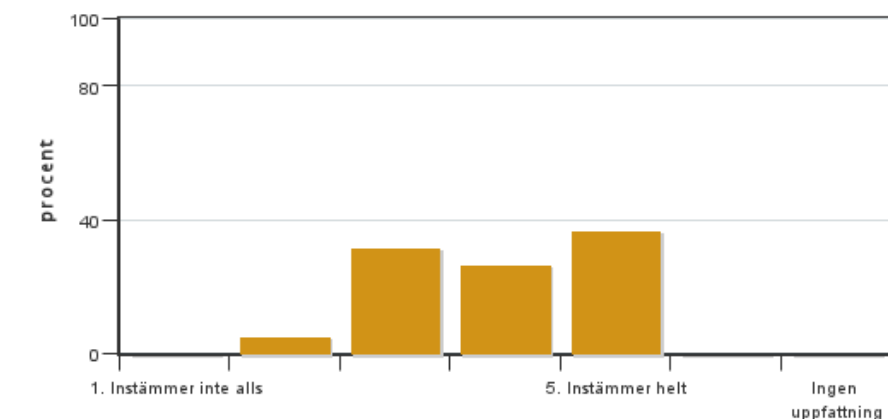


Antal svar: 19  
Medel: 4,2  
Median: 5

1: 1  
2: 0  
3: 5  
4: 2  
5: 11

Har ingen uppfattning: 0

**5. Kursens lärandemoment (föreläsningar, litteratur, övningar med mera) har stöttat mitt lärande.**

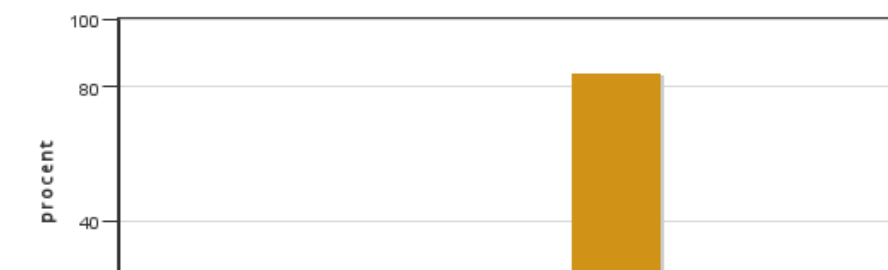


Antal svar: 19  
Medel: 3,9  
Median: 4

1: 0  
2: 1  
3: 6  
4: 5  
5: 7

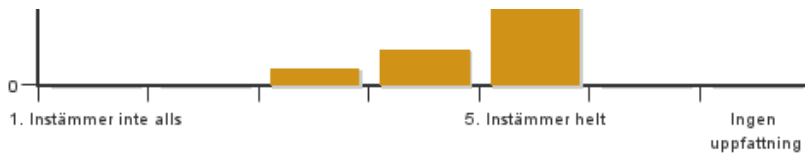
Har ingen uppfattning: 0

**6. Jag anser att den sociala lärmiljön har varit inkluderande där olika tankar respekterades.**



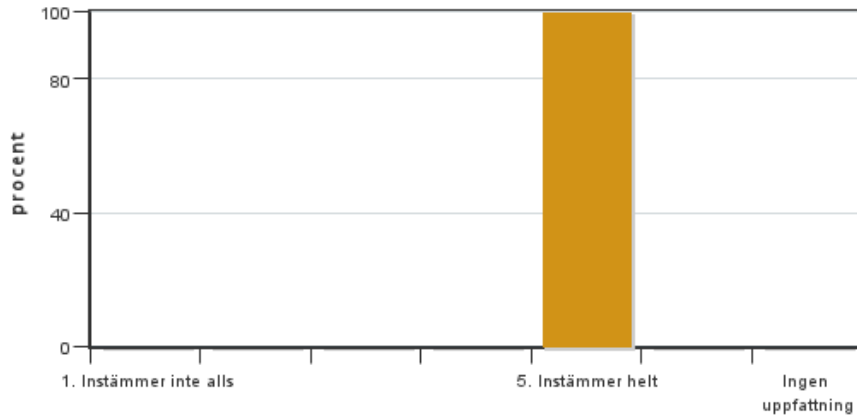
Antal svar: 19  
Medel: 4,8  
Median: 5

1: 0  
2: 0  
3: 1  
4: 2  
5: 16



Har ingen uppfattning: 0

**7. Jag anser att den fysiska lärmiljön (exempelvis lokaler och utrustning) var tillfredställande.**

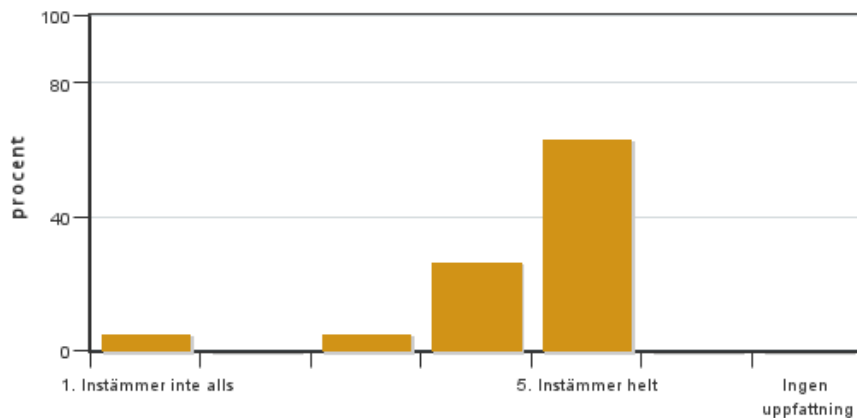


Antal svar: 19  
Medel: 5,0  
Median: 5

1: 0  
2: 0  
3: 0  
4: 0  
5: 19

Har ingen uppfattning: 0

**8. Examinationen/-erna gav mig möjlighet att visa vad jag lärt mig under kursen, se lärandemål.**

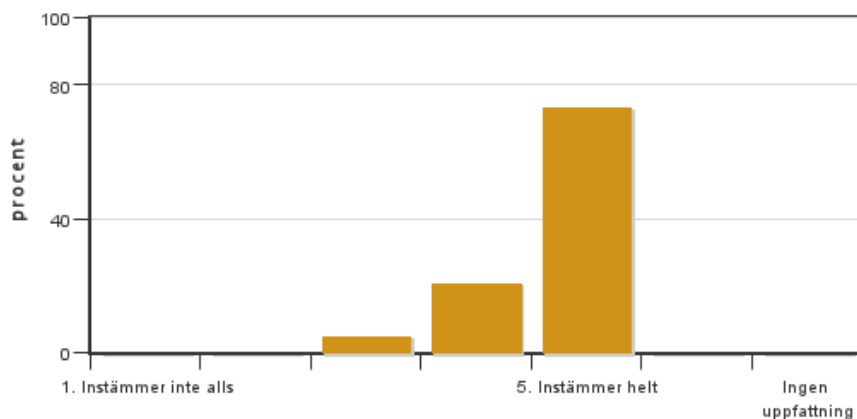


Antal svar: 19  
Medel: 4,4  
Median: 5

1: 1  
2: 0  
3: 1  
4: 5  
5: 12

Har ingen uppfattning: 0

**9. Jag anser att kursen har berört hållbar utveckling (miljömässig, social och/eller ekonomisk hållbarhet).**

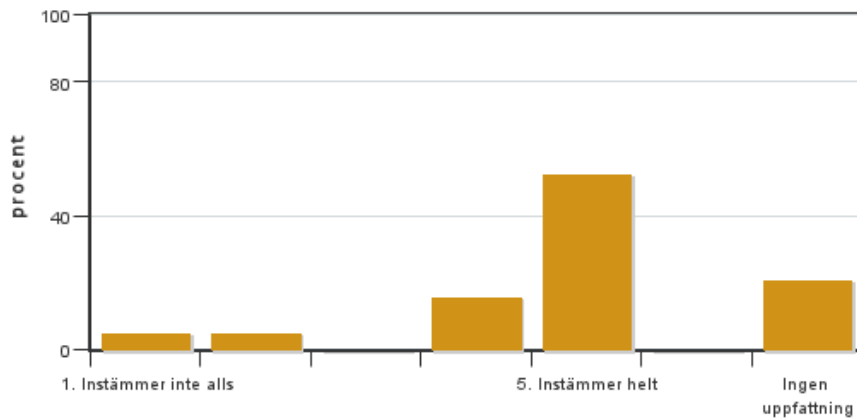


Antal svar: 19  
Medel: 4,7  
Median: 5

1: 0  
2: 0  
3: 1  
4: 4  
5: 14

Har ingen uppfattning: 0

**10. Jag anser att kursen har berört ett genus- och jämställdhetsperspektiv i innehåll och praktik (t. ex. perspektiv på ämnet, kurslitteratur, fördelning av taltid och förekomst av härskartekniker).**

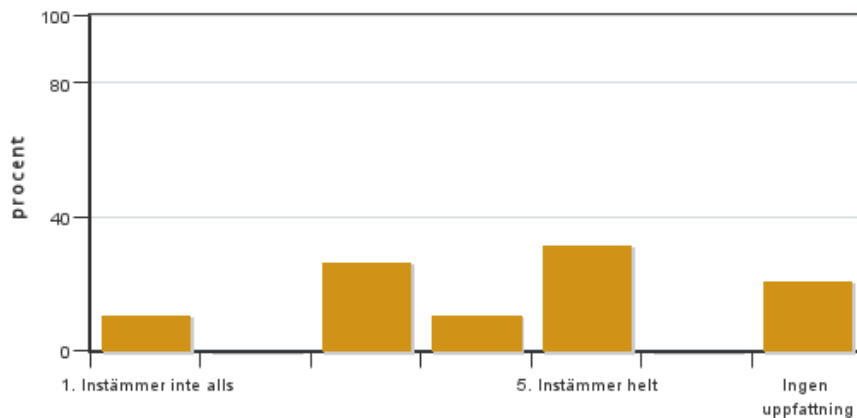


Antal svar: 19  
 Medel: 4,3  
 Median: 5

1: 1  
 2: 1  
 3: 0  
 4: 3  
 5: 10

Har ingen uppfattning: 4

### 11. Jag anser att kursen har berört internationella perspektiv.

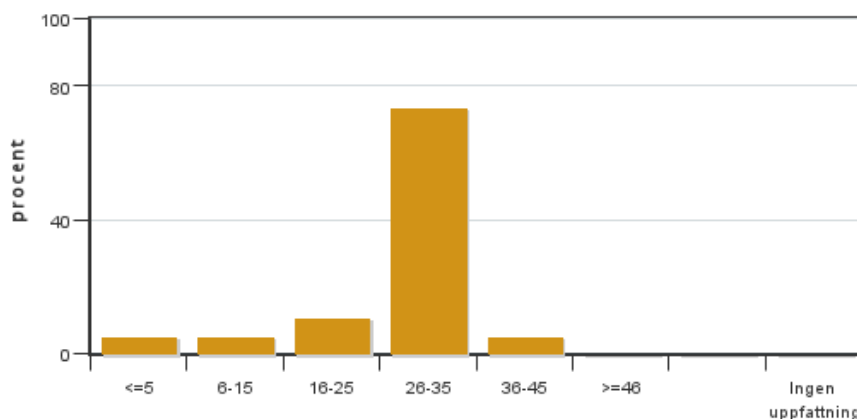


Antal svar: 19  
 Medel: 3,7  
 Median: 4

1: 2  
 2: 0  
 3: 5  
 4: 2  
 5: 6

Har ingen uppfattning: 4

### 12. Jag har i genomsnitt lagt ... timmar per vecka på kursen (inklusive schemalagd tid).



Antal svar: 19  
 Medel: 27,0  
 Median: 26-35

≤5: 1  
 6-15: 1  
 16-25: 2  
 26-35: 14  
 36-45: 1  
 ≥46: 0

Har ingen uppfattning: 0

## Kursledarens kommentarer

Läraren har inte lämnat några kommentarer

## Studentrepresentantens kommentarer

Överlag var många nöjda med kursen såväl agronomer som skogsekonomer. Inledningvis så var det mycket repetition för skogsekonomernas del men sedan blev nivån rimlig och lärorik. Seminarieuppgifterna var nyttiga och lärorika eftersom att man fick ta fram mycket underlag själv och själva analysera vad som är rimligt, speciellt under uppgiften för kostnadskalkyleringen. Dessa uppgifter var uppskattade men många ansåg att själva seminarierna var onödiga.

Detta berode på att många presentationer liknade varandra och ibland upplevdes det som tjatigt. Många önskar därav att bara ha dessa uppgifter som inlämningsuppgifter. Däremot så var seminariet för ekosystemtjänster mycket bra och också rimligt att ha ett seminarium för. Östad resan var troligtvis det mest uppskattade momentet under kursen. Resan i sig och Anders Josefsson som var med oss under två dagar var högst uppskattade och lärorika. Mycket bra att vi också fick öva på att mäta och räkna plantor, uttag, ståndort och stående volym. Det upplevdes också rimligt att ha trädslagsduggan för sig istället för att testa på tentan. Gästföreläsningarna var också välkomnade och lärorika.

---

Kontakta support: [support@slu.se](mailto:support@slu.se) - 018-67 6600