



## Skogspolicy och lagar i Sverige SV0003, 30260.2324

7.5 Hp  
Studietakt = 100%  
Nivå och djup = Grund  
Kursledare = Camilla Widmark

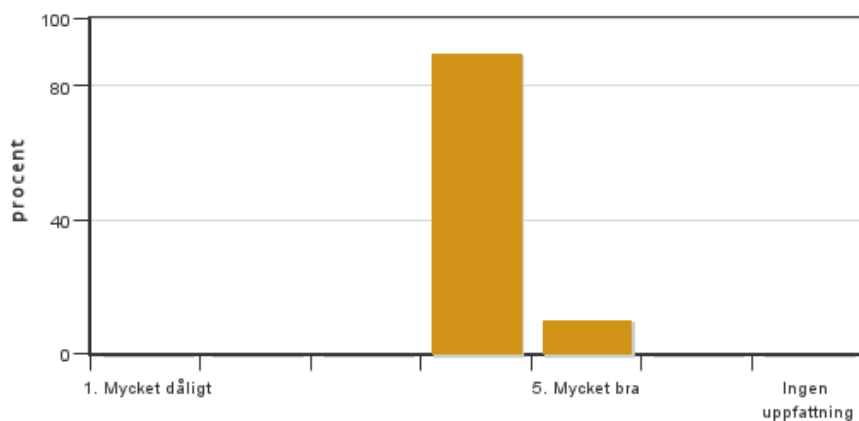
### Värderingsresultat

Värderingsperiod: 2024-03-12 - 2024-04-02

Antal svar 10  
Studentantal 22  
Svarsfrekvens 45 %

### Obligatoriska standardfrågor

#### 1. Mitt helhetsintryck av kursen är:

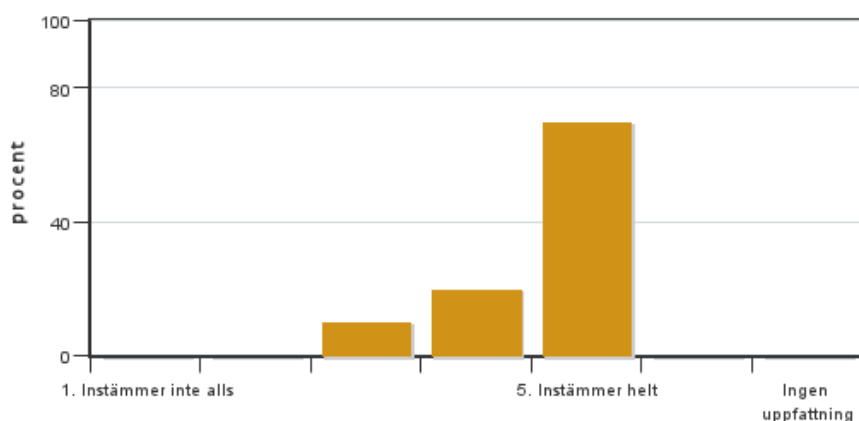


Antal svar: 10  
Medel: 4,1  
Median: 4

1: 0  
2: 0  
3: 0  
4: 9  
5: 1

Har ingen uppfattning: 0

#### 2. Jag anser att kursens innehåll hade en tydlig koppling till kursens lärandemål.

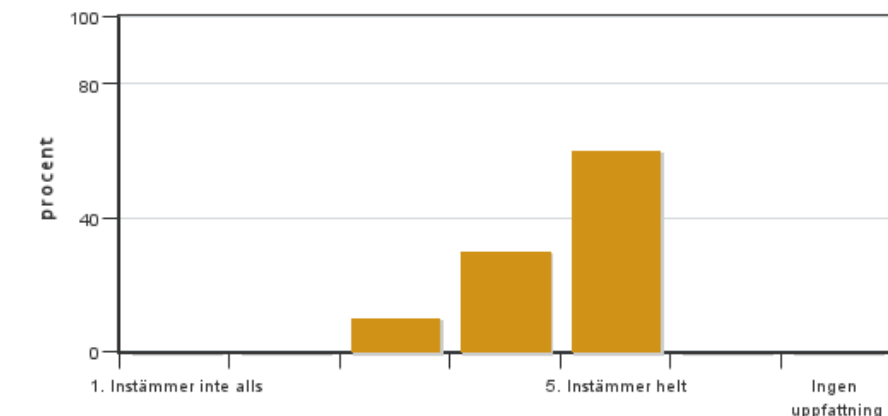


Antal svar: 10  
Medel: 4,6  
Median: 5

1: 0  
2: 0  
3: 1  
4: 2  
5: 7

Har ingen uppfattning: 0

**3. Mina förkunskaper var tillräckliga för att tillgodogöra mig kursen.**

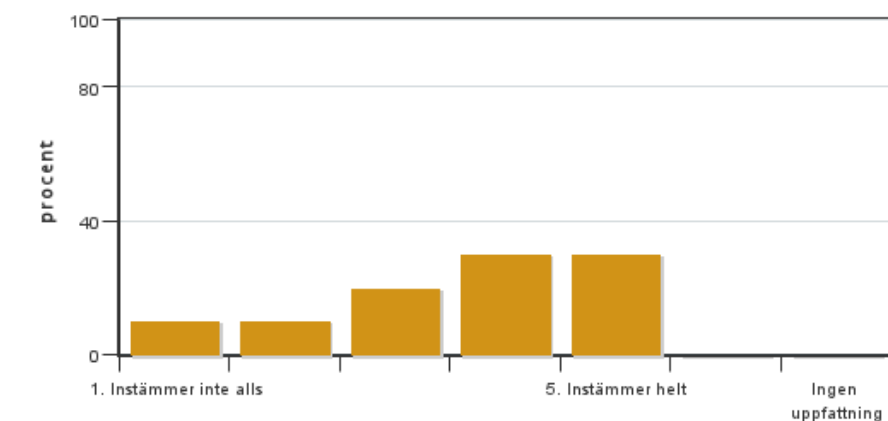


Antal svar: 10  
Medel: 4,5  
Median: 5

1: 0  
2: 0  
3: 1  
4: 3  
5: 6

Har ingen uppfattning: 0

**4. Jag anser att kursinformationen var lättillgänglig.**

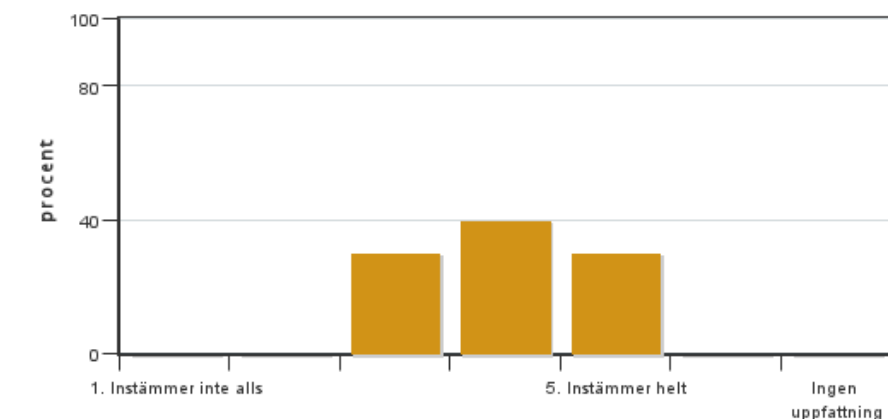


Antal svar: 10  
Medel: 3,6  
Median: 4

1: 1  
2: 1  
3: 2  
4: 3  
5: 3

Har ingen uppfattning: 0

**5. Kursens lärandemoment (föreläsningar, litteratur, övningar med mera) har stöttat mitt lärande.**

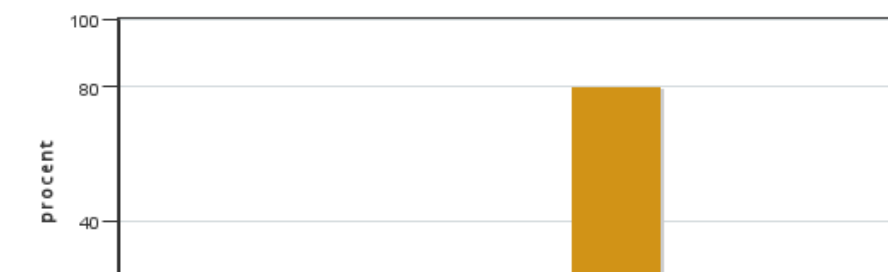


Antal svar: 10  
Medel: 4,0  
Median: 4

1: 0  
2: 0  
3: 3  
4: 4  
5: 3

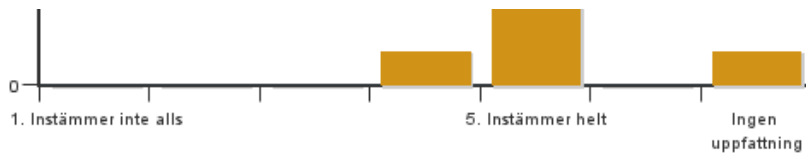
Har ingen uppfattning: 0

**6. Jag anser att den sociala lärmiljön har varit inkluderande där olika tankar respekterades.**



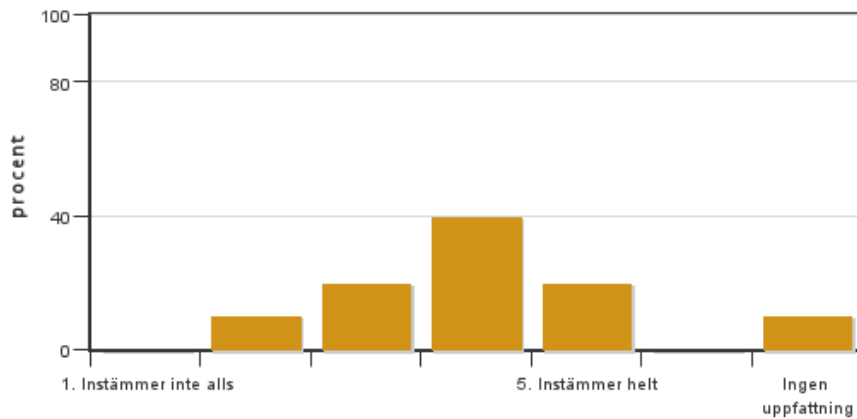
Antal svar: 10  
Medel: 4,9  
Median: 5

1: 0  
2: 0  
3: 0  
4: 1  
5: 8



Har ingen uppfattning: 1

**7. Jag anser att den fysiska lärmiljön (exempelvis lokaler och utrustning) var tillfredställande.**

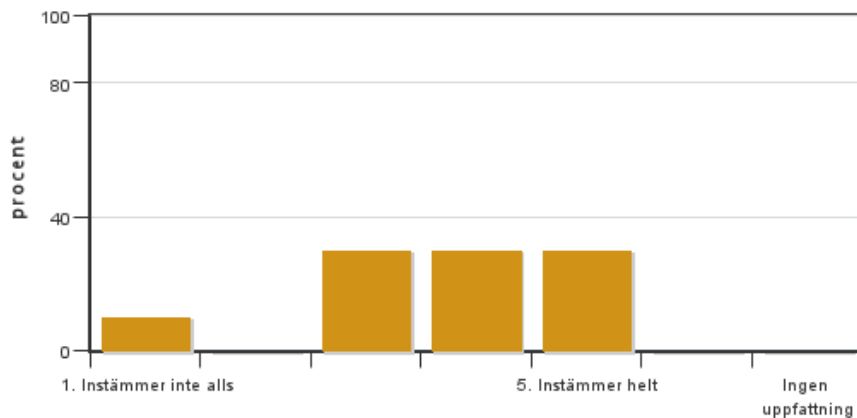


Antal svar: 10  
Medel: 3,8  
Median: 4

1: 0  
2: 1  
3: 2  
4: 4  
5: 2

Har ingen uppfattning: 1

**8. Examinationen/-erna gav mig möjlighet att visa vad jag lärt mig under kursen, se lärandemål.**

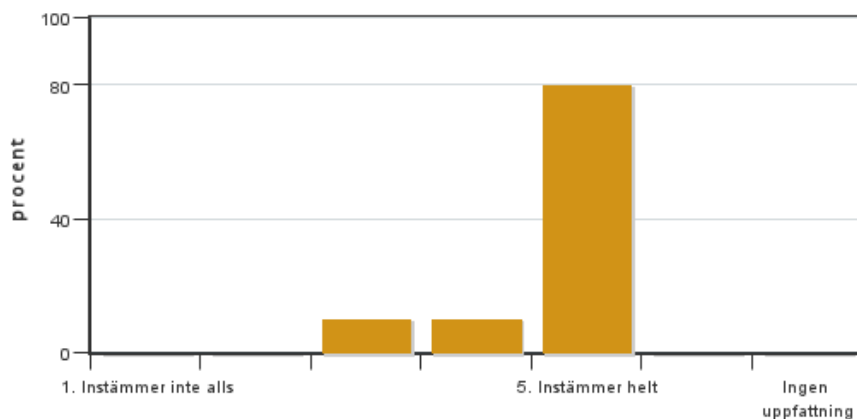


Antal svar: 10  
Medel: 3,7  
Median: 4

1: 1  
2: 0  
3: 3  
4: 3  
5: 3

Har ingen uppfattning: 0

**9. Jag anser att kursen har berört hållbar utveckling (miljömässig, social och/eller ekonomisk hållbarhet).**

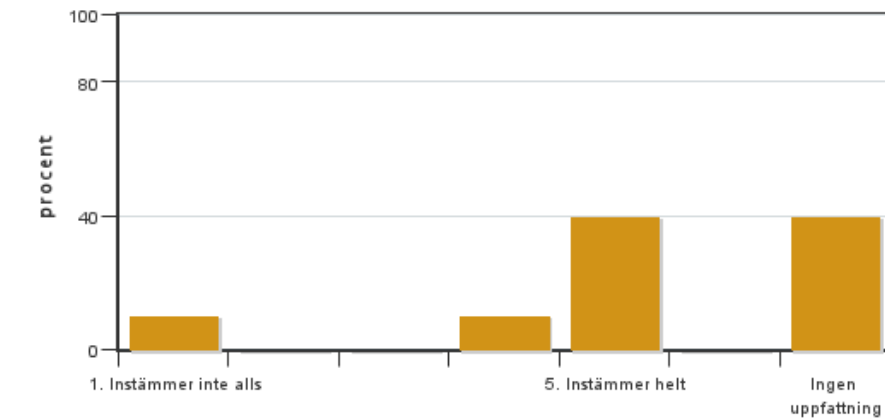


Antal svar: 10  
Medel: 4,7  
Median: 5

1: 0  
2: 0  
3: 1  
4: 1  
5: 8

Har ingen uppfattning: 0

**10. Jag anser att kursen har berört ett genus- och jämställdhetsperspektiv i innehåll och praktik (t. ex. perspektiv på ämnet, kurslitteratur, fördelning av taltid och förekomst av härskartekniker).**

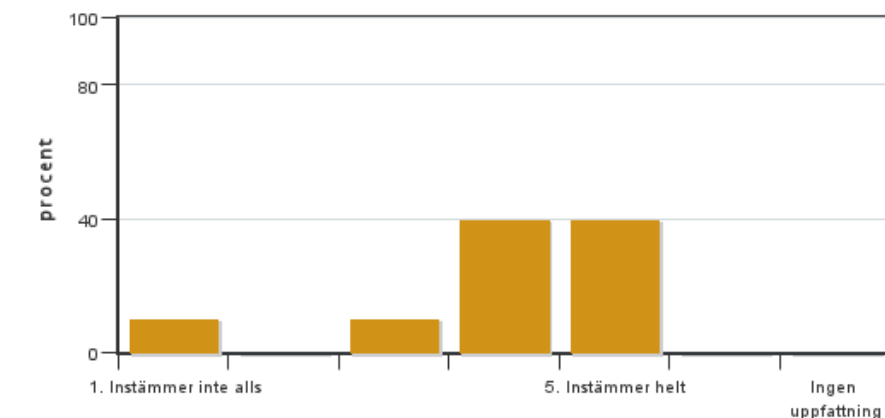


Antal svar: 10  
Medel: 4,2  
Median: 5

1: 1  
2: 0  
3: 0  
4: 1  
5: 4

Har ingen uppfattning: 4

### 11. Jag anser att kursen har berört internationella perspektiv.

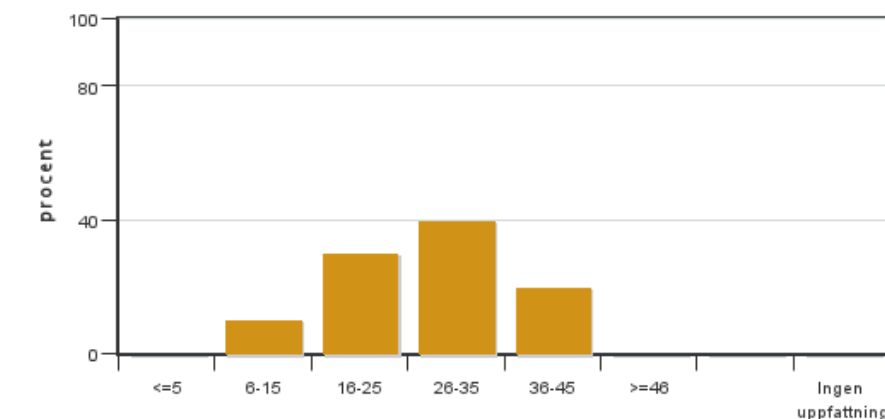


Antal svar: 10  
Medel: 4,0  
Median: 4

1: 1  
2: 0  
3: 1  
4: 4  
5: 4

Har ingen uppfattning: 0

### 12. Jag har i genomsnitt lagt ... timmar per vecka på kursen (inklusive schemalagd tid).



Antal svar: 10  
Medel: 27,0  
Median: 26-35

≤5: 0  
6-15: 1  
16-25: 3  
26-35: 4  
36-45: 2  
≥46: 0

Har ingen uppfattning: 0

## Kursledarens kommentarer

Läraren har inte lämnat några kommentarer

## Studentrepresentantens kommentarer

Studentrepresentanten har inte lämnat några kommentarer

---

Kontakta support: [support@slu.se](mailto:support@slu.se) - 018-67 6600