



## Hortikulturell Praktikkurs TD0012, 50088.2223

15 Hp  
Studietakt = 100%  
Nivå och djup = Grund  
Kursledare = Karl-Johan Bergstrand

### Värderingsresultat

---

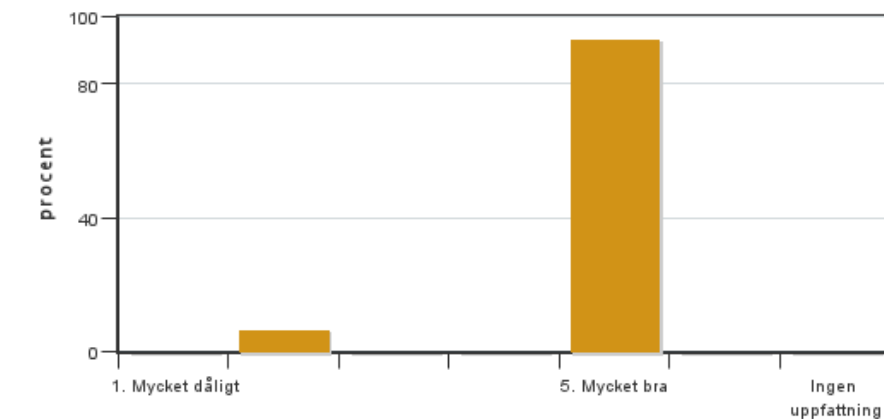
Värderingsperiod: 2023-08-20 - 2023-09-10

Antal svar 15  
Studentantal 22  
Svarsfrekvens 68 %

### Obligatoriska standardfrågor

---

#### 1. Mitt helhetsintryck av kursen är:

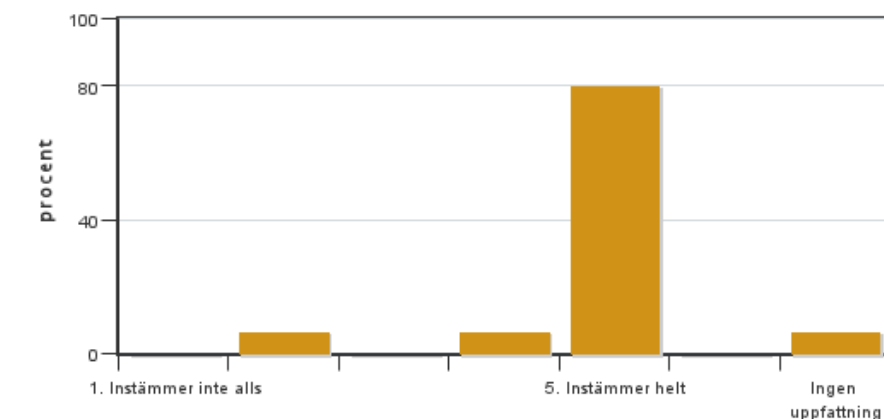


Antal svar: 15  
Medel: 4,8  
Median: 5

1: 0  
2: 1  
3: 0  
4: 0  
5: 14

Har ingen uppfattning: 0

#### 2. Jag anser att kursens innehåll hade en tydlig koppling till kursens lärandemål.

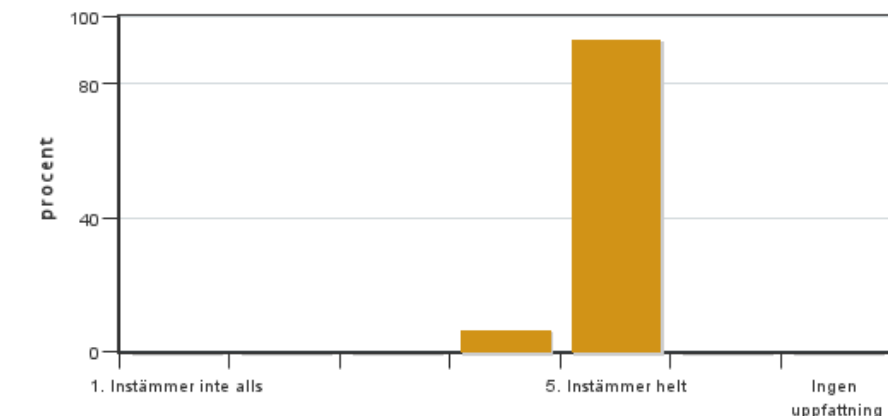


Antal svar: 15  
Medel: 4,7  
Median: 5

1: 0  
2: 1  
3: 0  
4: 1  
5: 12

Har ingen uppfattning: 1

**3. Mina förkunskaper var tillräckliga för att tillgodogöra mig kursen.**

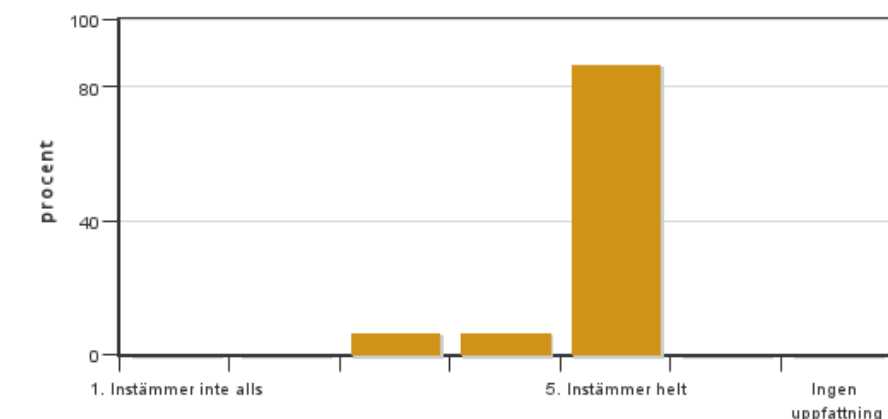


Antal svar: 15  
Medel: 4,9  
Median: 5

1: 0  
2: 0  
3: 0  
4: 1  
5: 14

Har ingen uppfattning: 0

**4. Jag anser att kursinformationen var lättillgänglig.**

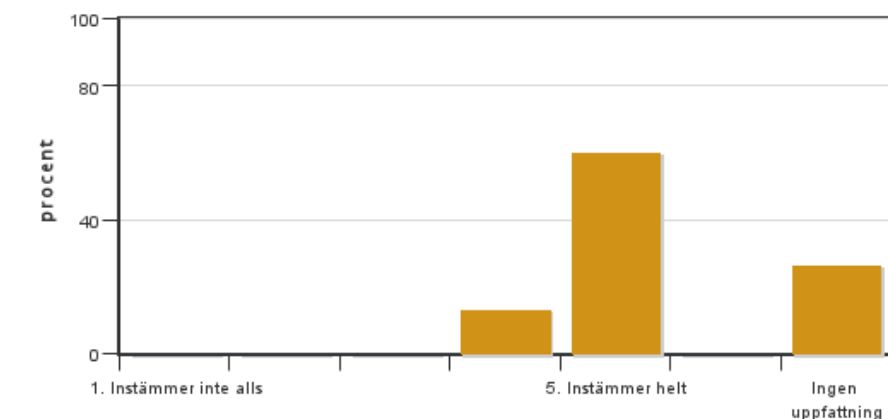


Antal svar: 15  
Medel: 4,8  
Median: 5

1: 0  
2: 0  
3: 1  
4: 1  
5: 13

Har ingen uppfattning: 0

**5. Kursens lärandemoment (föreläsningar, litteratur, övningar med mera) har stöttat mitt lärande.**

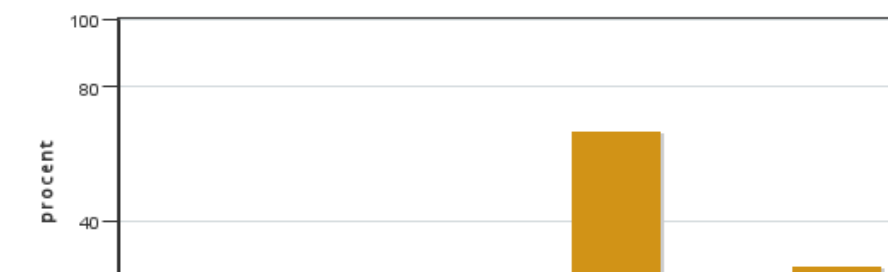


Antal svar: 15  
Medel: 4,8  
Median: 5

1: 0  
2: 0  
3: 0  
4: 2  
5: 9

Har ingen uppfattning: 4

**6. Jag anser att den sociala lärmiljön har varit inkluderande där olika tankar respekterades.**



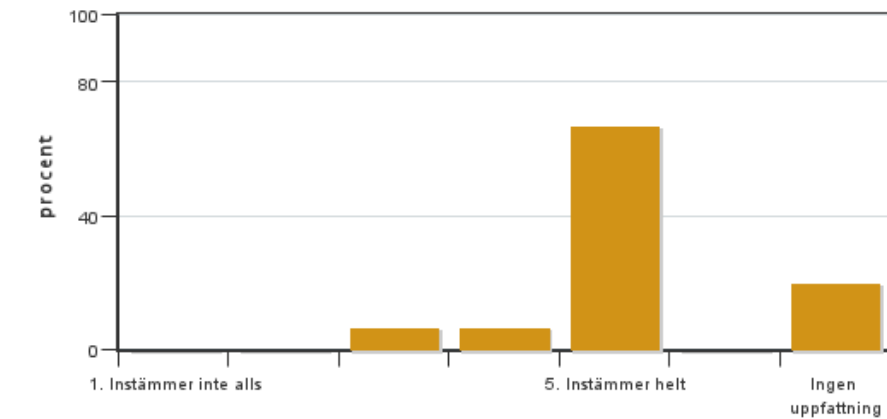
Antal svar: 15  
Medel: 4,7  
Median: 5

1: 0  
2: 1  
3: 0  
4: 0  
5: 10



Har ingen uppfattning: 4

**7. Jag anser att den fysiska lärmiljön (exempelvis lokaler och utrustning) var tillfredställande.**

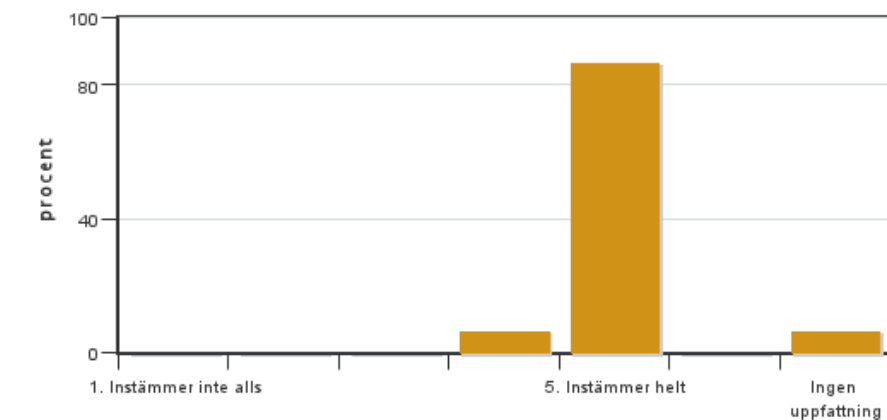


Antal svar: 15  
Medel: 4,8  
Median: 5

1: 0  
2: 0  
3: 1  
4: 1  
5: 10

Har ingen uppfattning: 3

**8. Examinationen/-erna gav mig möjlighet att visa vad jag lärt mig under kursen, se lärandemål.**

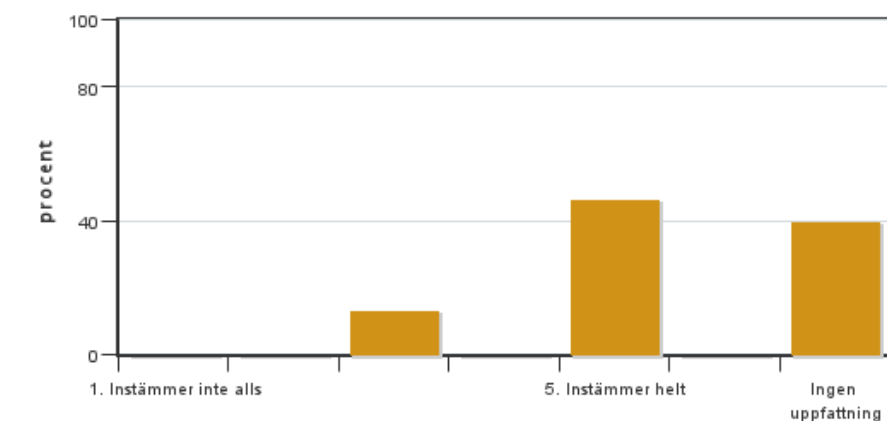


Antal svar: 15  
Medel: 4,9  
Median: 5

1: 0  
2: 0  
3: 0  
4: 1  
5: 13

Har ingen uppfattning: 1

**9. Jag anser att kursen har berört hållbar utveckling (miljömässig, social och/eller ekonomisk hållbarhet).**

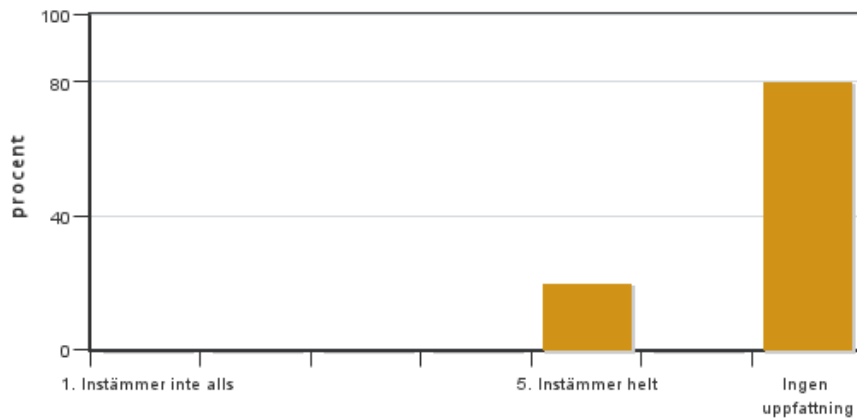


Antal svar: 15  
Medel: 4,6  
Median: 5

1: 0  
2: 0  
3: 2  
4: 0  
5: 7

Har ingen uppfattning: 6

**10. Jag anser att kursen har berört ett genus- och jämställdhetsperspektiv i innehåll och praktik (t. ex. perspektiv på ämnet, kurslitteratur, fördelning av taltid och förekomst av härskartekniker).**

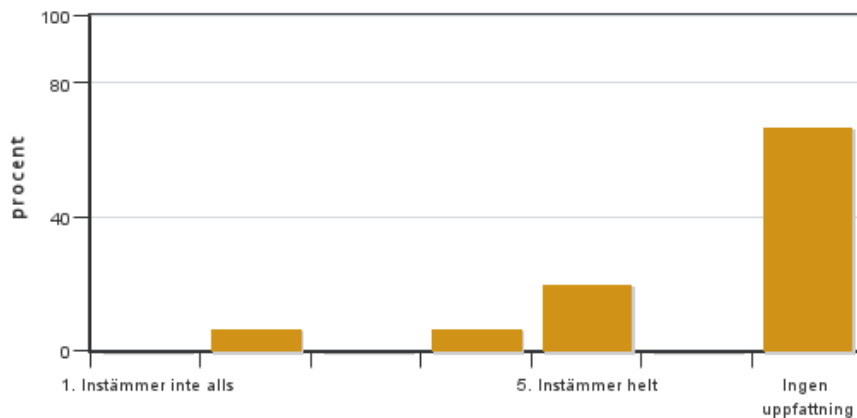


Antal svar: 15  
 Medel: 5,0  
 Median: 5

1: 0  
 2: 0  
 3: 0  
 4: 0  
 5: 3

Har ingen uppfattning: 12

**11. Jag anser att kursen har berört internationella perspektiv.**

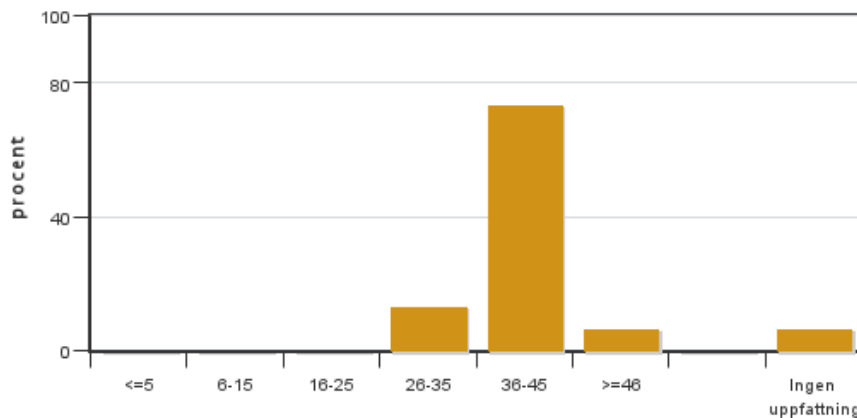


Antal svar: 15  
 Medel: 4,2  
 Median: 5

1: 0  
 2: 1  
 3: 0  
 4: 1  
 5: 3

Har ingen uppfattning: 10

**12. Jag har i genomsnitt lagt ... timmar per vecka på kursen (inklusive schemalagd tid).**

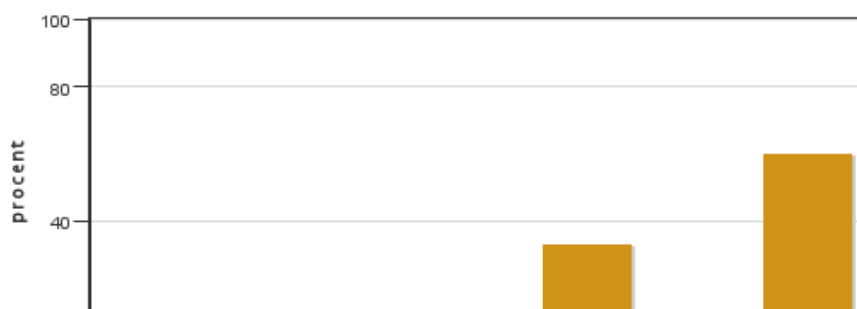


Antal svar: 15  
 Medel: 39,0  
 Median: 36-45

≤5: 0  
 6-15: 0  
 16-25: 0  
 26-35: 2  
 36-45: 11  
 ≥46: 1

Har ingen uppfattning: 1

**13. Om relevant, vad är ditt helhetsintryck av att hela eller delar av utbildningen genomförts på distans?**



Antal svar: 15  
 Medel: 4,7  
 Median: 5

1: 0  
 2: 0  
 3: 1  
 4: 0  
 5: 5

Har ingen uppfattning: 9

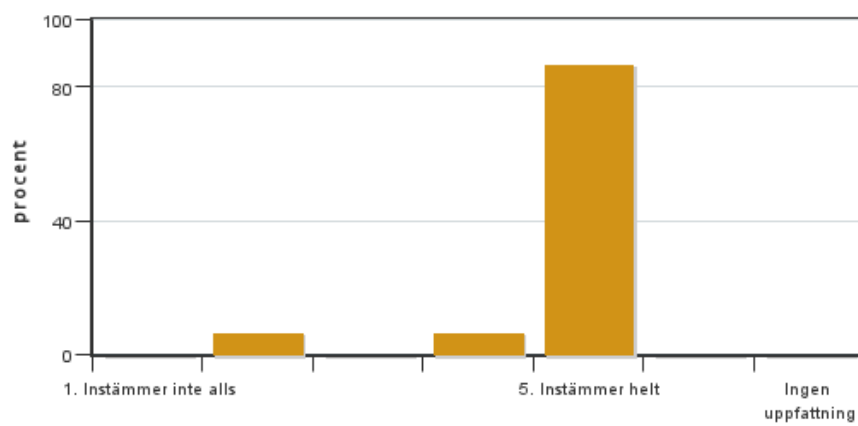


14. Om relevant, vad fungerade väl i undervisningen på distans?

15. Om relevant, vad fungerade mindre väl i undervisningen på distans?

## Egna frågor

16. Jag har gjort viktiga erfarenheter under praktiken

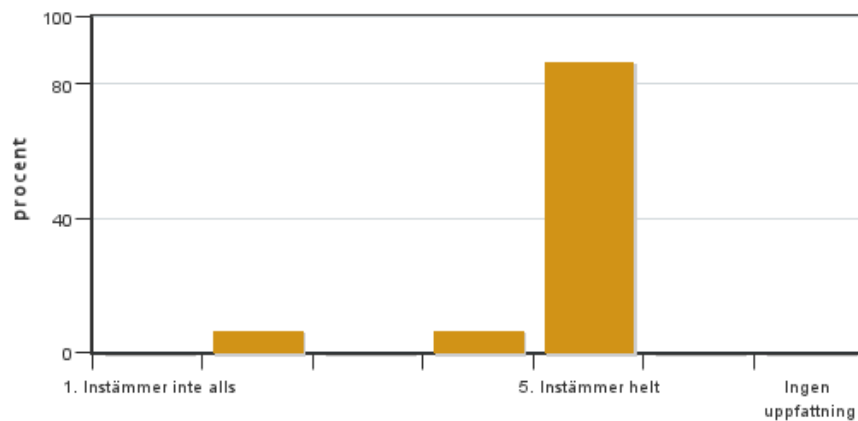


Antal svar: 15  
Medel: 4,7  
Median: 5

1: 0  
2: 1  
3: 0  
4: 1  
5: 13

Har ingen uppfattning: 0

17. Jag känner mig bättre förberedd inför yrkeslivet efter praktiken

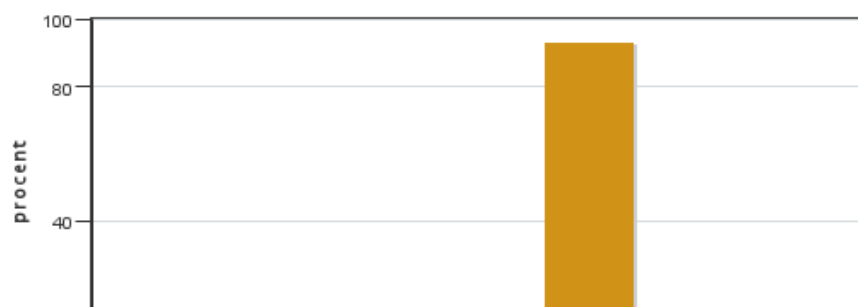


Antal svar: 15  
Medel: 4,7  
Median: 5

1: 0  
2: 1  
3: 0  
4: 1  
5: 13

Har ingen uppfattning: 0

18. Jag tycker att kursformatet är bra



Antal svar: 15  
Medel: 4,8  
Median: 5

1: 0  
2: 1  
3: 0  
4: 0  
5: 14

Har ingen uppfattning: 0



---

## Kursledarens kommentarer

Studenterna är överlag nöjda både med kursformatet och kursens genomförande. Inga förändringar är planerade i nuläget.

---

## Studentrepresentantens kommentarer

Utvärderingen är i topp. Jag har diskuterat med deltagare och samtliga som deltog är mycket nöjda.

---

Kontakta support: [support@slu.se](mailto:support@slu.se) - 018-67 6600