



Skogens ekologi och produktionsförmåga SV0018, 30217.2324

7.5 Hp
Studietakt = 100%
Nivå och djup = Grund
Kursledare = Aino Hämäläinen

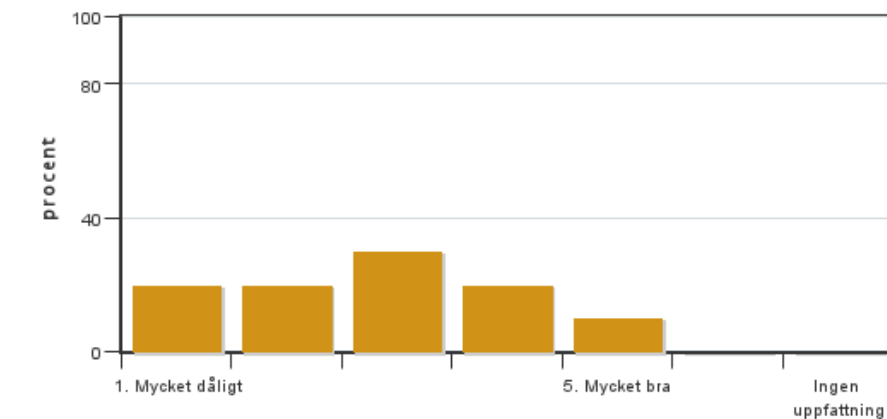
Värderingsresultat

Värderingsperiod: 2024-02-07 - 2024-02-28

Antal svar 10
Studentantal 23
Svarsfrekvens 43 %

Obligatoriska standardfrågor

1. Mitt helhetsintryck av kursen är:

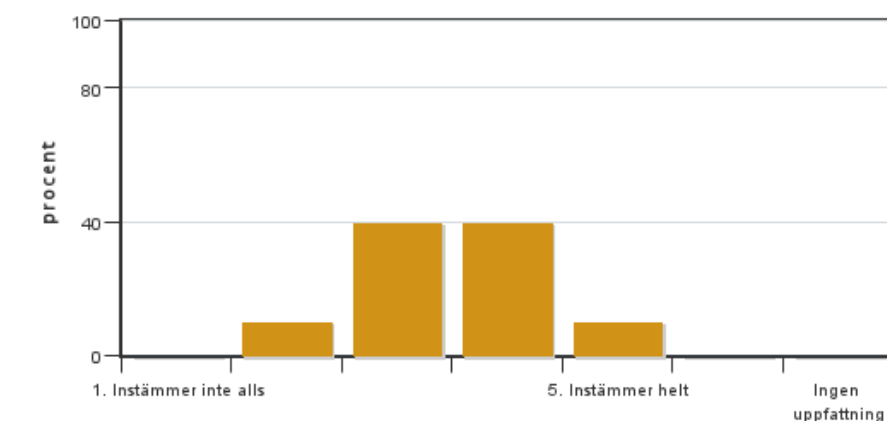


Antal svar: 10
Medel: 2,8
Median: 3

1: 2
2: 2
3: 3
4: 2
5: 1

Har ingen uppfattning: 0

2. Jag anser att kursens innehåll hade en tydlig koppling till kursens lärandemål.

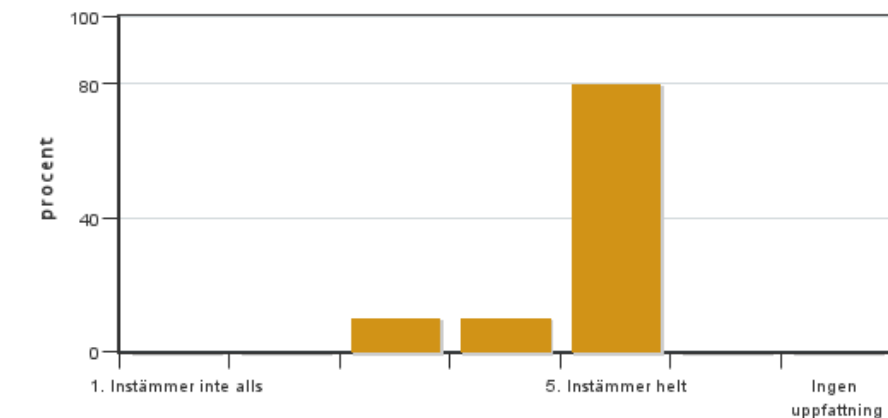


Antal svar: 10
Medel: 3,5
Median: 3

1: 0
2: 1
3: 4
4: 4
5: 1

Har ingen uppfattning: 0

3. Mina förkunskaper var tillräckliga för att tillgodogöra mig kursen.

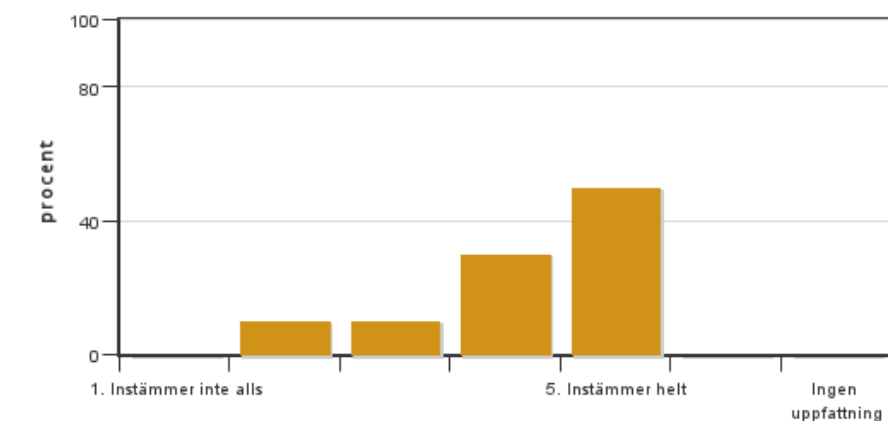


Antal svar: 10
Medel: 4,7
Median: 5

1: 0
2: 0
3: 1
4: 1
5: 8

Har ingen uppfattning: 0

4. Jag anser att kursinformationen var lättillgänglig.

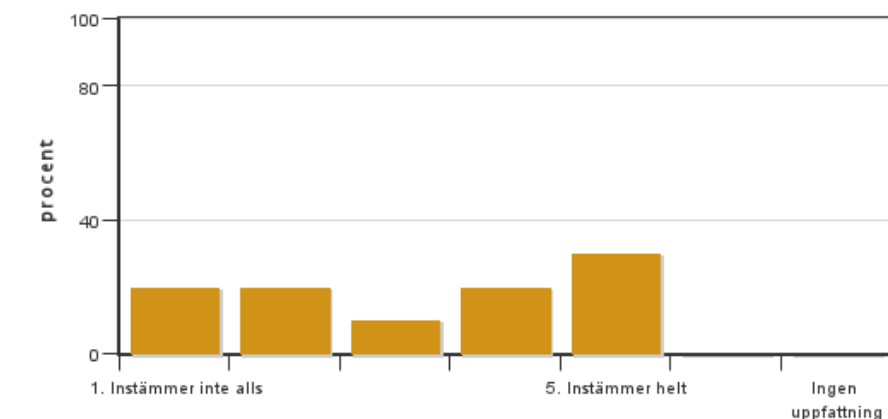


Antal svar: 10
Medel: 4,2
Median: 4

1: 0
2: 1
3: 1
4: 3
5: 5

Har ingen uppfattning: 0

5. Kursens lärandemoment (föreläsningar, litteratur, övningar med mera) har stöttat mitt lärande.

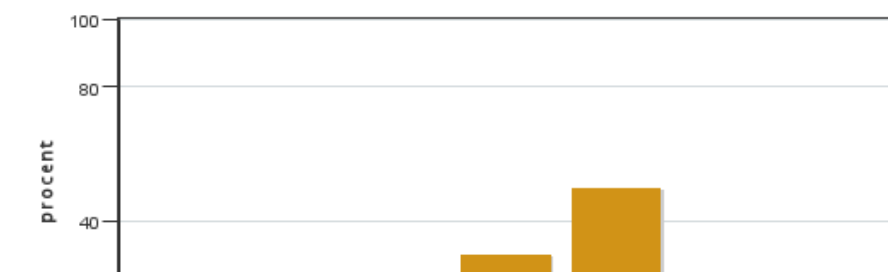


Antal svar: 10
Medel: 3,2
Median: 3

1: 2
2: 2
3: 1
4: 2
5: 3

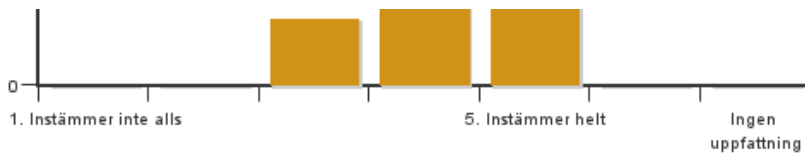
Har ingen uppfattning: 0

6. Jag anser att den sociala lärmiljön har varit inkluderande där olika tankar respekterades.



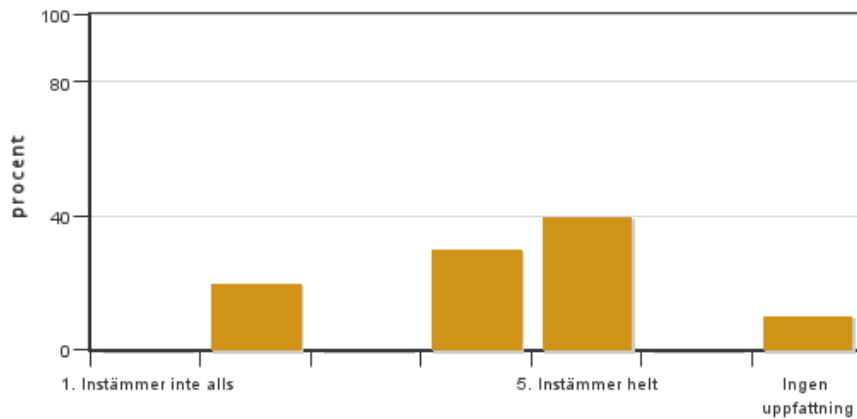
Antal svar: 10
Medel: 4,3
Median: 4

1: 0
2: 0
3: 2
4: 3
5: 5



Har ingen uppfattning: 0

7. Jag anser att den fysiska lärmiljön (exempelvis lokaler och utrustning) var tillfredställande.

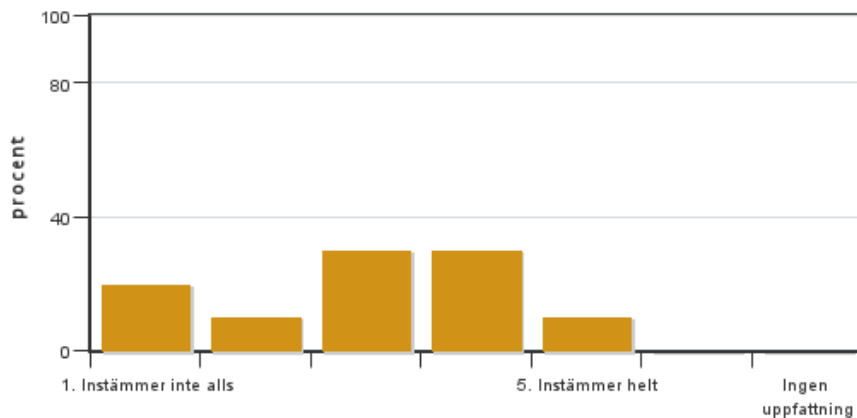


Antal svar: 10
Medel: 4,0
Median: 4

1: 0
2: 2
3: 0
4: 3
5: 4

Har ingen uppfattning: 1

8. Examinationen/-erna gav mig möjlighet att visa vad jag lärt mig under kursen, se lärandemål.

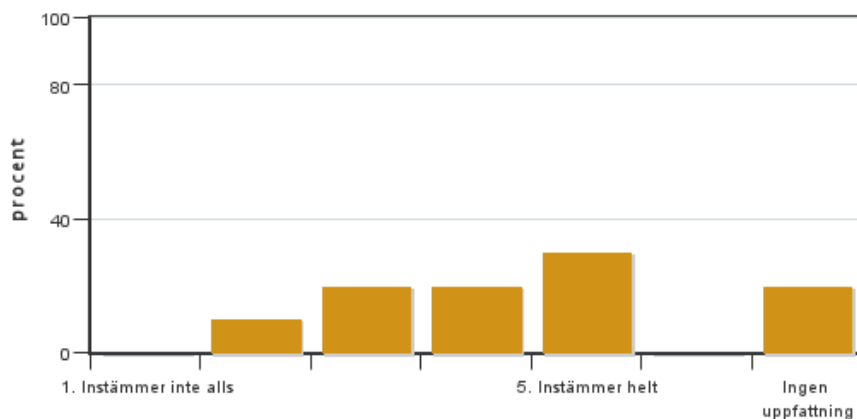


Antal svar: 10
Medel: 3,0
Median: 3

1: 2
2: 1
3: 3
4: 3
5: 1

Har ingen uppfattning: 0

9. Jag anser att kursen har berört hållbar utveckling (miljömässig, social och/eller ekonomisk hållbarhet).

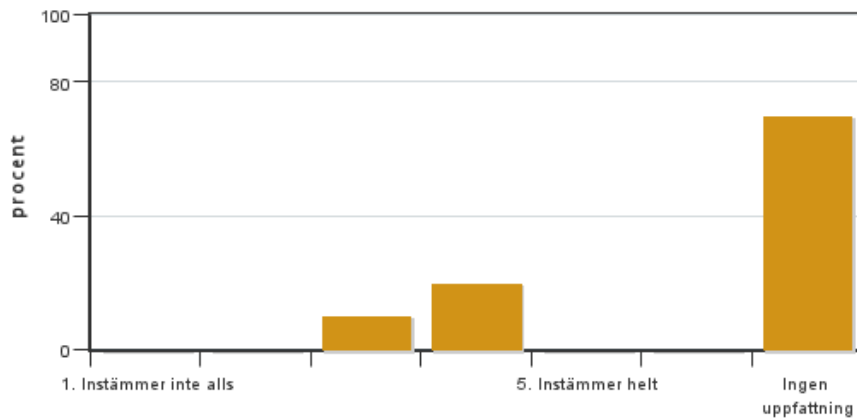


Antal svar: 10
Medel: 3,9
Median: 4

1: 0
2: 1
3: 2
4: 2
5: 3

Har ingen uppfattning: 2

10. Jag anser att kursen har berört ett genus- och jämställdhetsperspektiv i innehåll och praktik (t. ex. perspektiv på ämnet, kurslitteratur, fördelning av taltid och förekomst av härskartekniker).

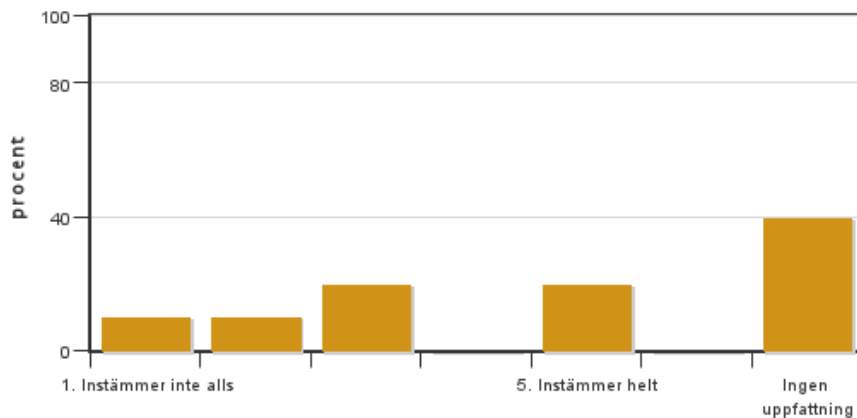


Antal svar: 10
 Medel: 3,7
 Median: 4

1: 0
 2: 0
 3: 1
 4: 2
 5: 0

Har ingen uppfattning: 7

11. Jag anser att kursen har berört internationella perspektiv.

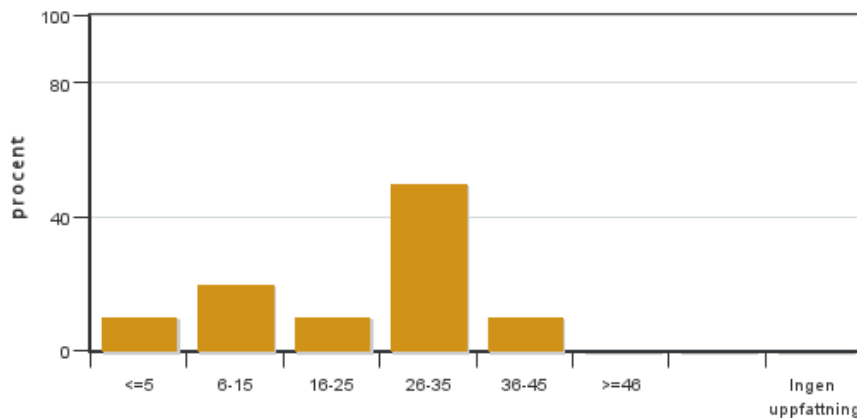


Antal svar: 10
 Medel: 3,2
 Median: 3

1: 1
 2: 1
 3: 2
 4: 0
 5: 2

Har ingen uppfattning: 4

12. Jag har i genomsnitt lagt ... timmar per vecka på kursen (inklusive schemalagd tid).



Antal svar: 10
 Medel: 23,3
 Median: 26-35

≤5: 1
 6-15: 2
 16-25: 1
 26-35: 5
 36-45: 1
 ≥46: 0

Har ingen uppfattning: 0

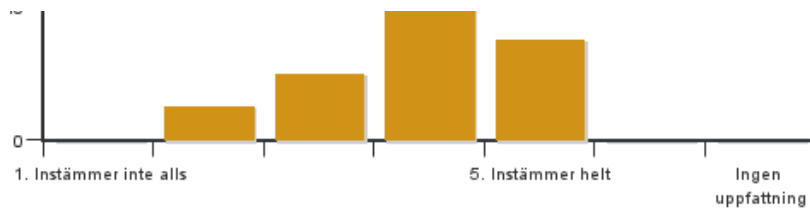
Egna frågor

13. Jag anser att kursen hade en väl vald kurslitteratur.



Antal svar: 10
 Medel: 3,9
 Median: 4

1: 0
 2: 1
 3: 2



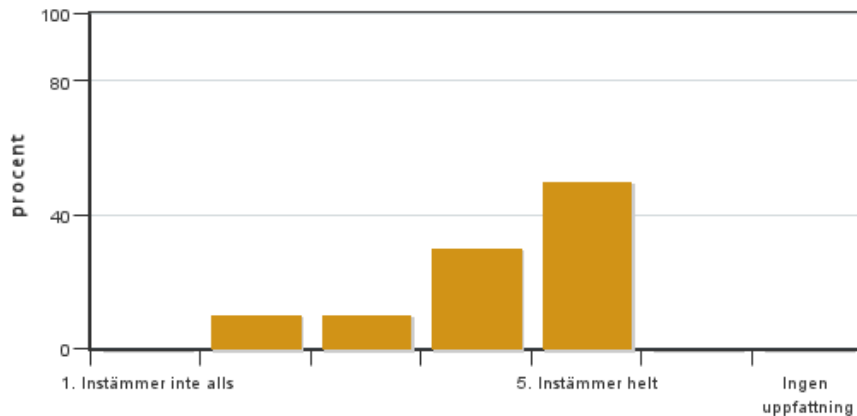
4: 4

5: 3

Har ingen uppfattning: 0

14. Om du upplevde att en del av kurslitteraturen var mindre användbar och lämplig, uppge här vilken litteratur. Ange gärna en kort motivering.

14. Projektarbetet har stöttat mitt lärande.



Antal svar: 10

Medel: 4,2

Median: 4

1: 0

2: 1

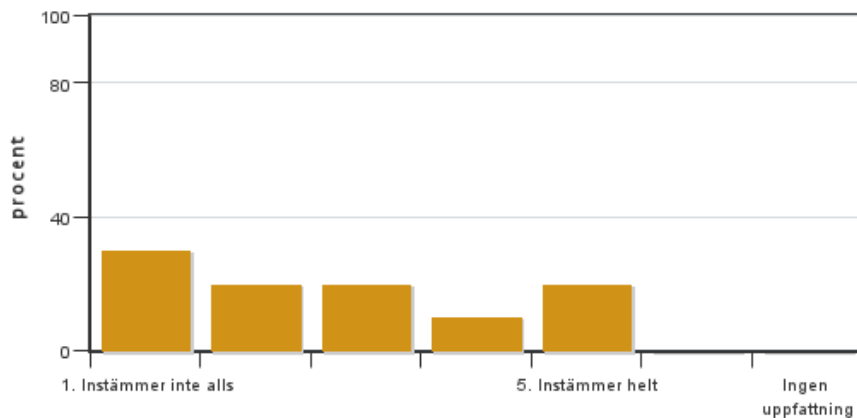
3: 1

4: 3

5: 5

Har ingen uppfattning: 0

15. Den individuella skrivuppgiften har stöttat mitt lärande.



Antal svar: 10

Medel: 2,7

Median: 2

1: 3

2: 2

3: 2

4: 1

5: 2

Har ingen uppfattning: 0

Kursledarens kommentarer

Helhetsintrycket av kursen är ganska dåligt, i genomsnitt 2,8. Det finns alltså mycket som kan förbättras inför nästa kurstillfälle:

- Innehållet på kursen måste ses över och delvis ändras. Många av studenterna tyckte att kursen var på för låg nivå och delvis repeterade introduktionskursen SV0002. Båda kurserna gick t ex igenom grunderna av skogsbruk, hade samma kursbok, och en på en av exkursionerna gjorde studenterna samma övningar som på introduktionskursen. En del av studenterna nämnde även att kursen kändes spretig, och en del av informationen irrelevant.
- Inför nästa år behövs bättre planering tillsammans med programstudieledaren/kursledaren på SV0002 för att undvika repetition. Den mer grundläggande informationen, som redan tas upp på SV0002, kan lämnas ut och mer fördjupande föreläsningar läggs till så att nivån på kursen höjs. Innehållet borde också ses över så att kursen som helhet blir mer sammanhängande och innehållet är bättre kopplad till kursmålen. Eventuellt kan även kursmålen behöva modifieras; detta måste diskuteras med programstudierektorn.
- Kurslitteraturen (Grundbok för skogsbrukare) borde ses över och troligtvis bytas mot en annan bok/litteratur med högre nivå.
- Projektarbetet upplevdes som positivt av de flesta studenterna, vilket är bra. Projektarbetet kan därför

- användas även nästa år utan större ändringar.
- Den individuella skrivuppgiften, som var ny för i års kurs, upplevdes också som repetition från SV0002 där skogens rekreativvärde diskuterades ganska mycket. Några av studenterna påpekade också att de skulle ha velat få uppgiften tidigare. Inför nästa år borde uppgiften ändras så att det handlar om ett annat ämne, möjligtvis något mer fördjupande om skogsbruk. Studenterna kan få uppgiften redan när kursen börjar, så att de har mer tid på sig att skriva.
 - Studenterna lade i genomsnitt 23,3 timmar per veckan på kursen, vilket är lite för en heltidskurs. Detta beror antagligen på den låga nivån på kursen, och tiden kommer troligtvis öka om nivån på kursen höjs och repetition från SV0002 minskas.

Studentrepresentantens kommentarer

Kursutvärdering Elevkommentar VT24 - Skogens ekologi och produktionsförmåga – SV0018

Elevernas helhetsintryck av kursen var generellt sätt dåligt. Den utskickade kursutvärderingen fick många svar som handlade om den låga nivån och de nästan obefintliga kunskapskraven som krävdes för att genomföra den. Föreläsningarna var ofta spretiga i sin information vilket gjorde det svårt för eleverna att följa en röd tråd i utbildningen. Mycket av det som lärdes ut i kursen hade redan lärts ut i kurs SV0002 för ett halvår sedan, där både exkursioner och kurslitteratur var identiska. Mer djupgående och avancerad litteratur och kommunikation med programstudierektor skulle kanske lösa dessa missnöjen. Det bästa med kursens innehåll var projektarbetet genomfördes i små grupper vid sidan om föreläsningarna. Frågorna var omfattande och eleverna lärde sig mycket på att utforska karttjänsterna som många frågor besvarades med. Den individuella uppgiften var tyvärr också väldigt lik vad som gjordes i SV0002, och var därav inte speciellt givande i elevernas lärande. Den hade tagits på större allvar om man hade behövt källhänvisa ordentligt och åtminstone träna sitt akademiska skrivande. Kursens föreläsare fick en del kritik på grund av den låga nivån och ibland irrelevanta informationen. Ett exempel från utvärderingen: "Jag vill lära mig saker som kommer vara relevant i mitt framtida yrke inom skog. Att det finns magma i planeten känns väldigt irrelevant och högstadienivå." Det fanns även en önskan om att en föreläsare vars expertis var skogsproduktion höll i just de lektionerna, då det är ett av kursens huvudämne (och kanske mer relevant än vad många gick igenom på NO-lektionerna i grundskolan...). Kursen avslutades med en tenta som inte heller fick goda omdömen. Ett förslag från eleverna var att göra en mer omfattande gruppuppgift istället för tentan, som berörde fler delar av vad kursen gått igenom. Då hade eleverna fått visa sina kunskaper i allt från karttjänsterna till olika svampars funktion som signalerter.

Avslutningsvis finns mycket förbättringsåtgärder på kursens uppbyggnad och innehåll. Den genomsnittliga eleven ägnade 23 timmar i veckan på kursen, där stora delar av de timmarna gick åt just projektarbetet, som både var tidskrävande och uppskattat.

Studentrepresentant

Nils Thollin

För frågor: nilsjthollin@gmail.com