



Odling och kvalitet hos trädgårdsprodukter TD0010, 20122.2324

15 Hp
Studietakt = 100%
Nivå och djup = Grund
Kursledare = Marie Olsson

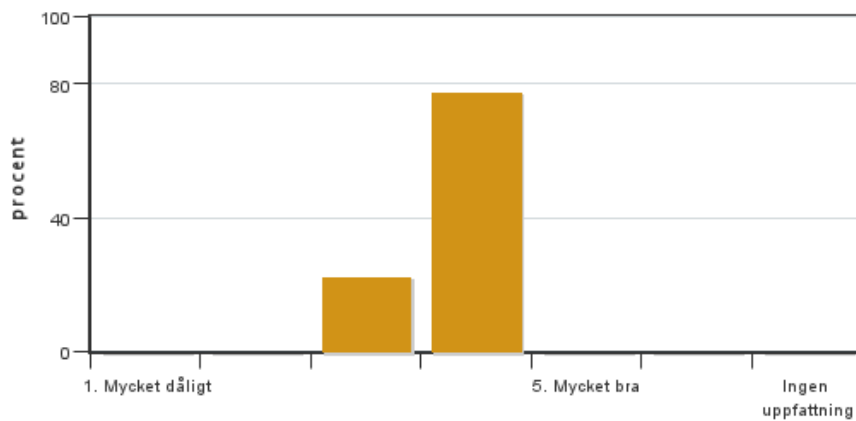
Värderingsresultat

Värderingsperiod: 2024-01-07 - 2024-01-28

Antal svar 9
Studentantal 46
Svarsfrekvens 19 %

Obligatoriska standardfrågor

1. Mitt helhetsintryck av kursen är:

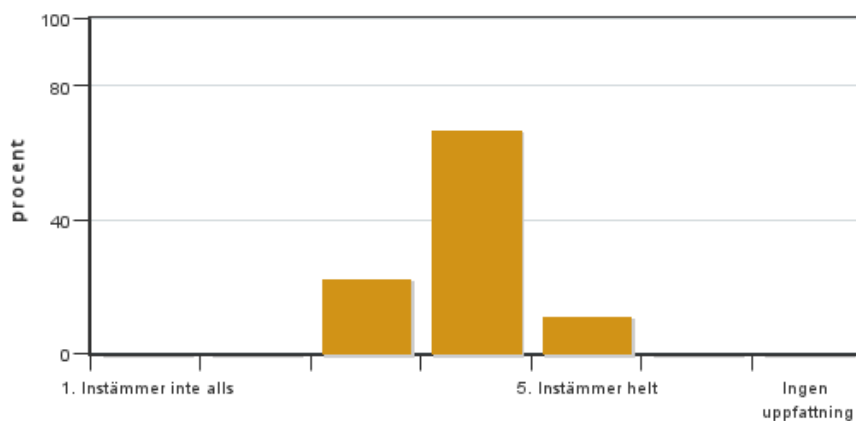


Antal svar: 9
Medel: 3,8
Median: 4

1: 0
2: 0
3: 2
4: 7
5: 0

Har ingen uppfattning: 0

2. Jag anser att kursens innehåll hade en tydlig koppling till kursens lärandemål.

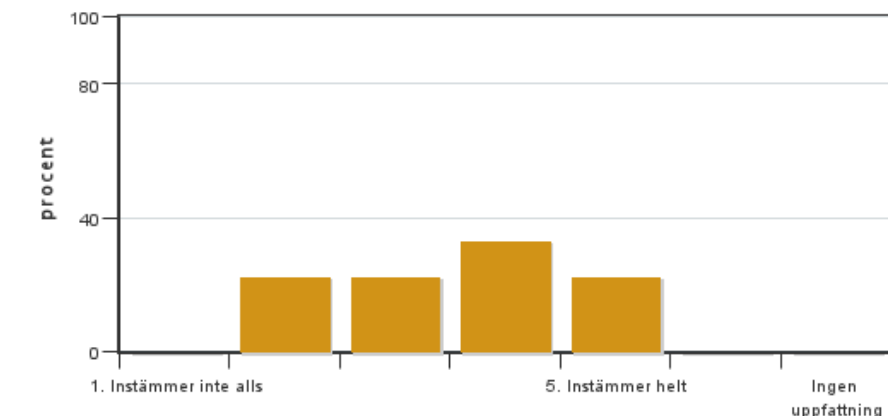


Antal svar: 9
Medel: 3,9
Median: 4

1: 0
2: 0
3: 2
4: 6
5: 1

Har ingen uppfattning: 0

3. Mina förkunskaper var tillräckliga för att tillgodogöra mig kursen.

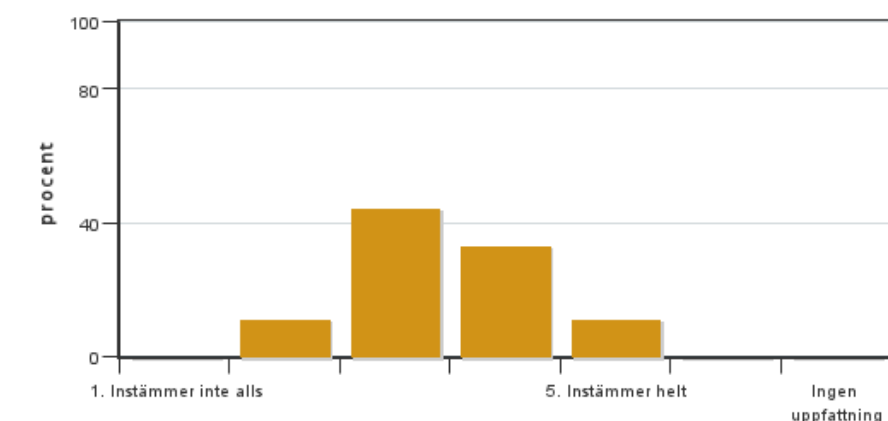


Antal svar: 9
Medel: 3,6
Median: 4

1: 0
2: 2
3: 2
4: 3
5: 2

Har ingen uppfattning: 0

4. Jag anser att kursinformationen var lättillgänglig.

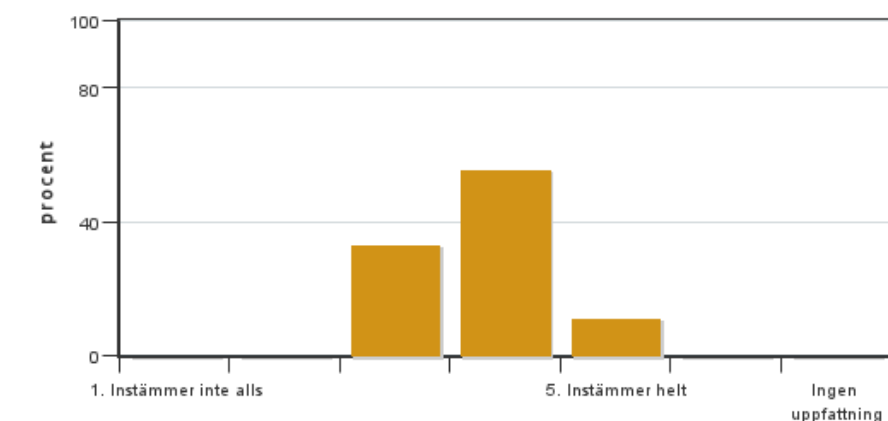


Antal svar: 9
Medel: 3,4
Median: 3

1: 0
2: 1
3: 4
4: 3
5: 1

Har ingen uppfattning: 0

5. Kursens lärandemoment (föreläsningar, litteratur, övningar med mera) har stöttat mitt lärande.

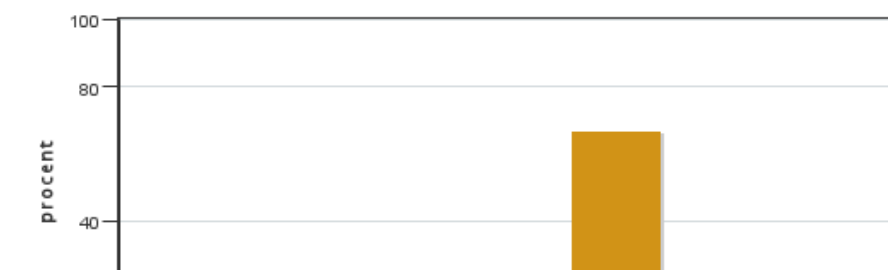


Antal svar: 9
Medel: 3,8
Median: 4

1: 0
2: 0
3: 3
4: 5
5: 1

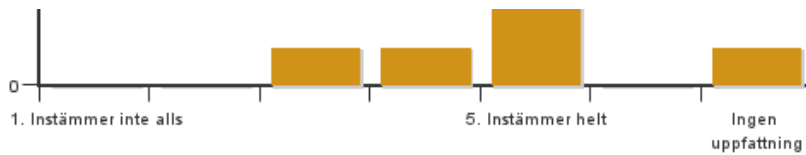
Har ingen uppfattning: 0

6. Jag anser att den sociala lärmiljön har varit inkluderande där olika tankar respekterades.



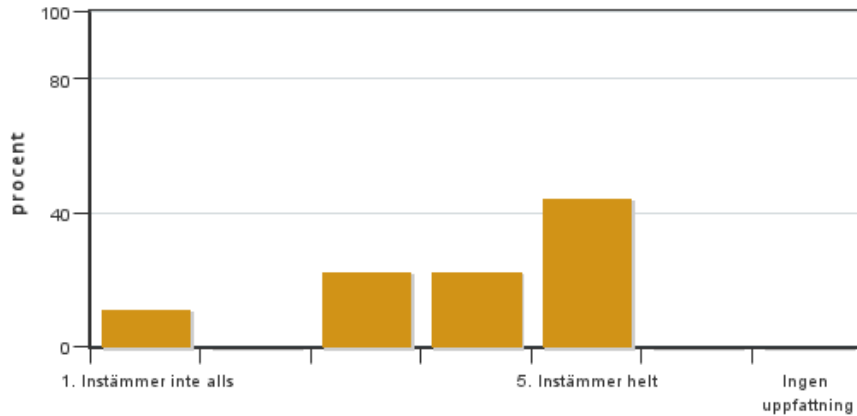
Antal svar: 9
Medel: 4,6
Median: 5

1: 0
2: 0
3: 1
4: 1
5: 6



Har ingen uppfattning: 1

7. Jag anser att den fysiska lärmiljön (exempelvis lokaler och utrustning) var tillfredställande.

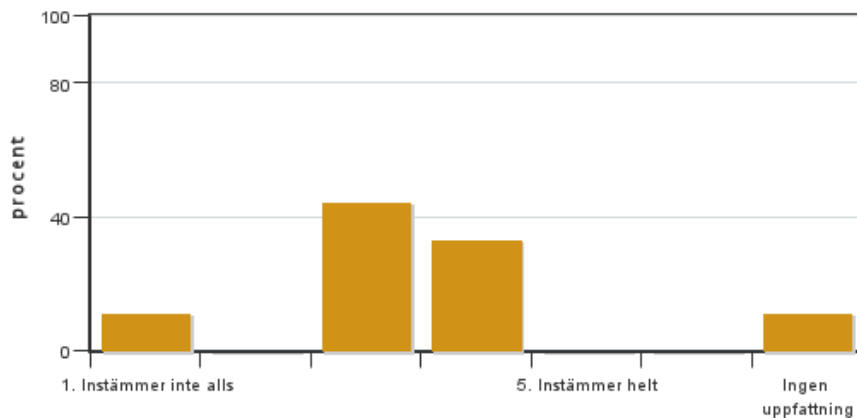


Antal svar: 9
Medel: 3,9
Median: 4

1: 1
2: 0
3: 2
4: 2
5: 4

Har ingen uppfattning: 0

8. Examinationen/-erna gav mig möjlighet att visa vad jag lärt mig under kursen, se lärandemål.

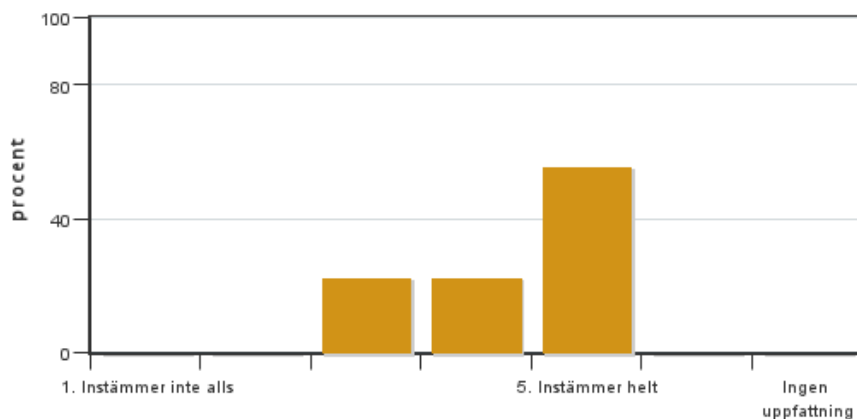


Antal svar: 9
Medel: 3,1
Median: 3

1: 1
2: 0
3: 4
4: 3
5: 0

Har ingen uppfattning: 1

9. Jag anser att kursen har berört hållbar utveckling (miljömässig, social och/eller ekonomisk hållbarhet).

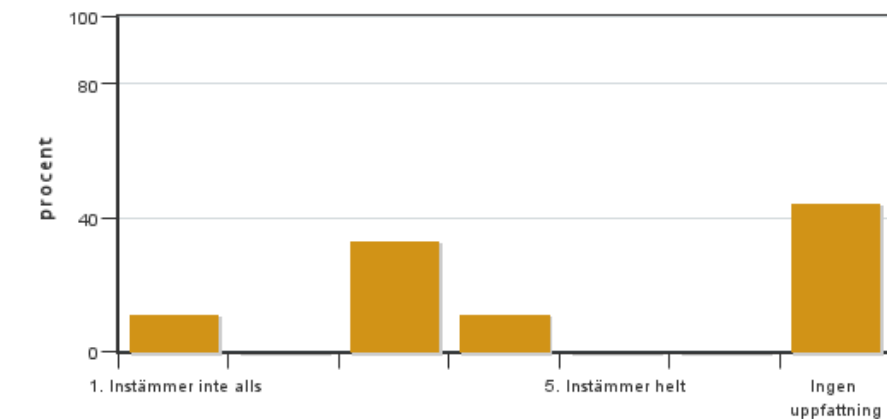


Antal svar: 9
Medel: 4,3
Median: 5

1: 0
2: 0
3: 2
4: 2
5: 5

Har ingen uppfattning: 0

10. Jag anser att kursen har berört ett genus- och jämställdhetsperspektiv i innehåll och praktik (t. ex. perspektiv på ämnet, kurslitteratur, fördelning av taltid och förekomst av härskartekniker).

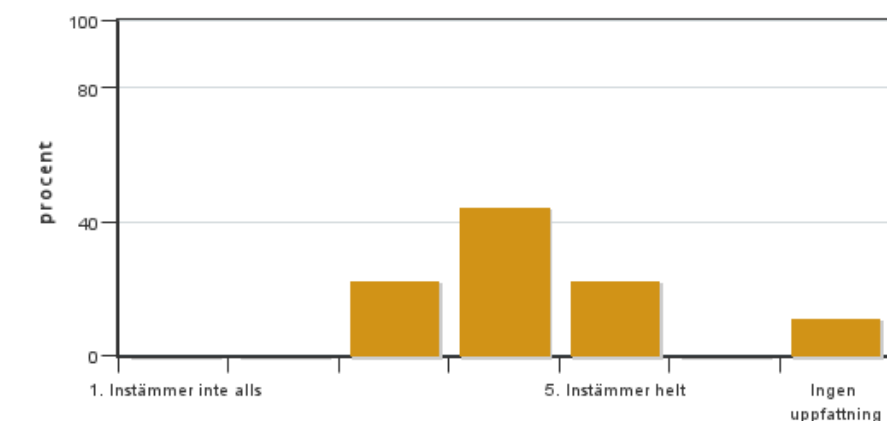


Antal svar: 9
 Medel: 2,8
 Median: 3

1: 1
 2: 0
 3: 3
 4: 1
 5: 0

Har ingen uppfattning: 4

11. Jag anser att kursen har berört internationella perspektiv.

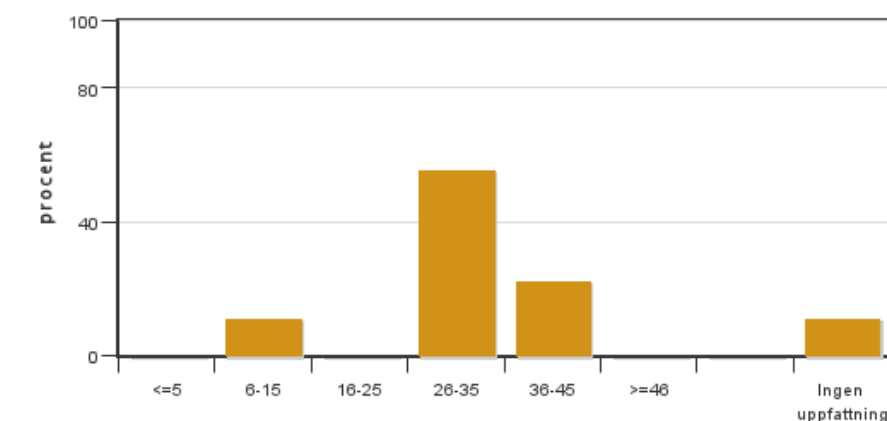


Antal svar: 9
 Medel: 4,0
 Median: 4

1: 0
 2: 0
 3: 2
 4: 4
 5: 2

Har ingen uppfattning: 1

12. Jag har i genomsnitt lagt ... timmar per vecka på kursen (inklusive schemalagd tid).



Antal svar: 9
 Medel: 30,0
 Median: 26-35

≤5: 0
 6-15: 1
 16-25: 0
 26-35: 5
 36-45: 2
 ≥46: 0

Har ingen uppfattning: 1

Kursledarens kommentarer

Läraren har inte lämnat några kommentarer

Studentrepresentantens kommentarer

Texten som följer nedan är en sammanfattning på kursutvärderingen som besvarats av 9 studenter, svarsfrekvensen framgår ej, men motsvarar ungefär 20% av de registrerade. Med andra ord är det väldigt få studenters uppfattning av kursen som speglas i texten nedan.

Kursen examinerades genom två inlämningar och redovisningar kring statistisk/basilikalaborationens resultat samt en stor skriftlig tentamen sist i kursen.

Uppfattningen av de få studenter som svarat är ett relativt positivt **helhetsintryck** av kursen. Flera har upplevt kursen på en blandad nivå där mycket varit väldigt bra, där exempel ges med spännande föreläsningar och mycket forskare som undervisat. Mindre bra har varit att vissa föreläsningar inte varit lika tydliga, att statistik-momentet examinerades för tidigt och inte gav så mycket samt att basilikalabben, alltså kursens praktiska moment var alldeles för kundorienterad.

Kursinformationen och kursinnehållet har uppfattats som något rörig och bättre struktur och tydlighet önskas av studenter. Å andra sidan påpekades tidigt i kursen att en del information/litteratur skulle kräva eget arbete för att hitta, något som jämfördes hur arbetslivet senare kommer vara. Det framkommer även i utvärderingen att flera studenter (av de som svarat) upplevt att det varit för mycket material och litteratur att bearbeta/ta in vilket resulterade i att de upplevde det svårt att navigera vad man skulle fokusera på i kursen och framförallt inför tentamen.

Förbättringar önskas kring **examinationstillfällena/-formerna**. Den första av de två inlämningarna/redovisningarna som gjordes i grupp kändes för flera studerande ogenomtänkt och konstigt placerad i kursens schema. Redovisningen handlade om statistik som skulle grundas på basilikalaborationen. Labben hade precis startat och flera grupper hade vid redovisningen enbart gjort en mätning, vilket inte gav underlag för att kunna skapa statistik kring utvecklingen. Detta momentet hade därför hellre grundats på givna siffror eller skjutits på till i slutet av laborationen när fler mätningar genomförts. Kursen examinerades till sist med en stor skriftlig tentamen. Här hade flera studenter önskat uppdelade examinationstillfällen då det blev extremt mycket att läsa in och tentera samtidigt. Alternativt önskas att lägga in en hemtentamen utöver den skriftliga saltstentamen för att få möjlighet att besvara djupare frågor mer analyserande och på så sätt kunna visa på mer kunskaper och nå de högre betygen.

Kursen var väldigt bred och gav en bra bredd, där även **seminarier** kring hållbarhet och klimatutmaningar genomfördes. Här efterfrågades dock lite djupare diskussioner, exempel gavs kring torv, som i princip bara omnämndes som "omdiskuterat och en vattendelare" trots att det idag finns extremt mycket forskning kring ämnet. Under kursen fanns även flera tillfällen för **gruppövningar** som fungerade som instuderingsfrågor vilket uppskattades av studenterna. Några upplevde dock det svårt att samarbeta inom gruppen och att det därför inte blev av. De hade därför hellre önskat momentet med förbokade grupprum/göra det mer liknande seminariumform för att ge djupare och bättre diskussioner samt att det skulle bli av trots gnissel i grupperna.