



Maten idag och i morgon, från olika perspektiv TD0013, 50099.2223

7.5 Hp

Studietakt = 50%

Nivå och djup = Grund

Kursledare = Helena Persson Hovmalm 7.5 Hp

Studietakt = 100%

Nivå och djup = Avancerad

Kursledare = Helena Persson Hovmalm

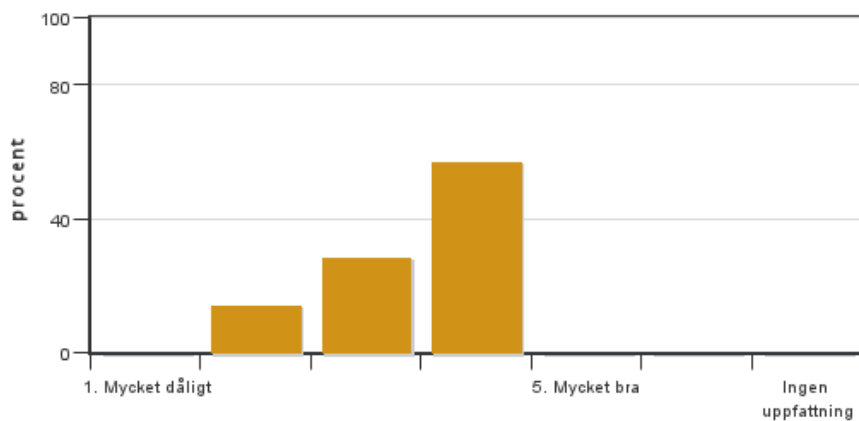
Värderingsresultat

Värderingsperiod: 2023-08-20 - 2023-09-10

Antal svar	7
Studentantal	22
Svarsfrekvens	31 %

Obligatoriska standardfrågor

1. Mitt helhetsintryck av kursen är:

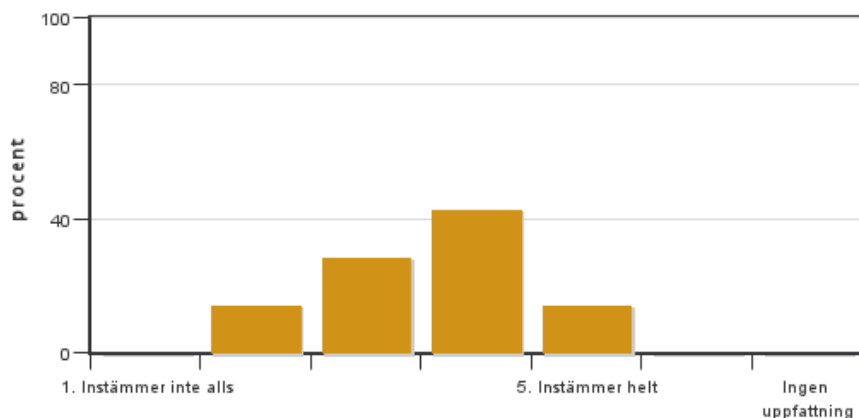


Antal svar: 7
Medel: 3,4
Median: 4

1: 0
2: 1
3: 2
4: 4
5: 0

Har ingen uppfattning: 0

2. Jag anser att kursens innehåll hade en tydlig koppling till kursens lärandemål.

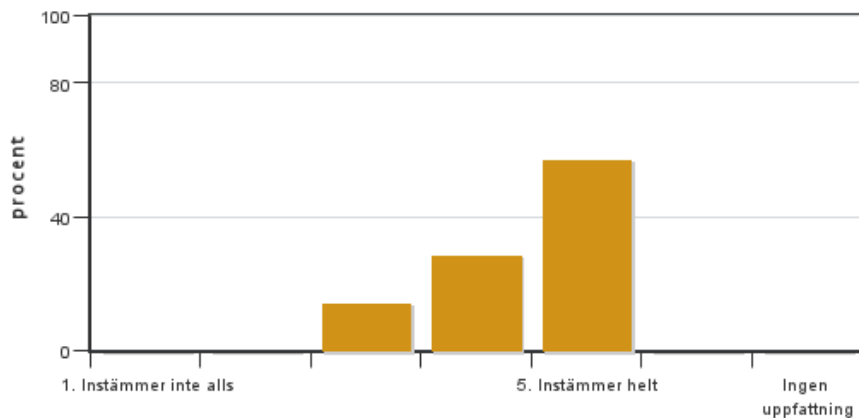


Antal svar: 7
Medel: 3,6
Median: 4

1: 0
2: 1
3: 2
4: 3
5: 1

Har ingen uppfattning: 0

3. Mina förkunskaper var tillräckliga för att tillgodogöra mig kursen.



Antal svar: 7

Medel: 4,4

Median: 5

1: 0

2: 0

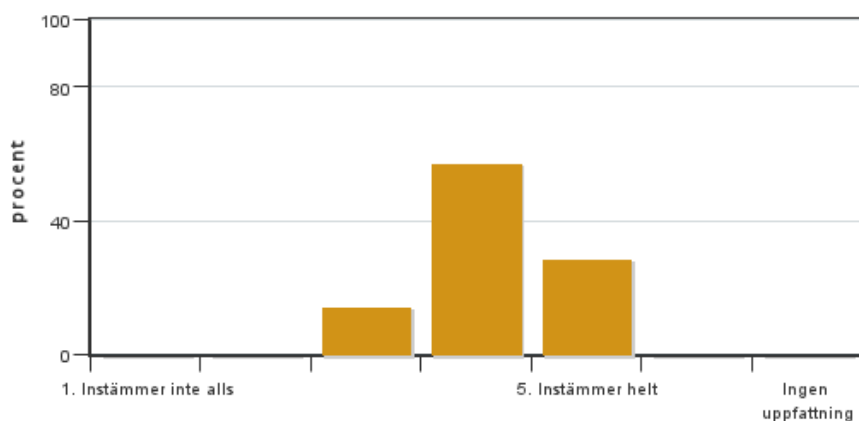
3: 1

4: 2

5: 4

Har ingen uppfattning: 0

4. Jag anser att kursinformationen var lättillgänglig.



Antal svar: 7

Medel: 4,1

Median: 4

1: 0

2: 0

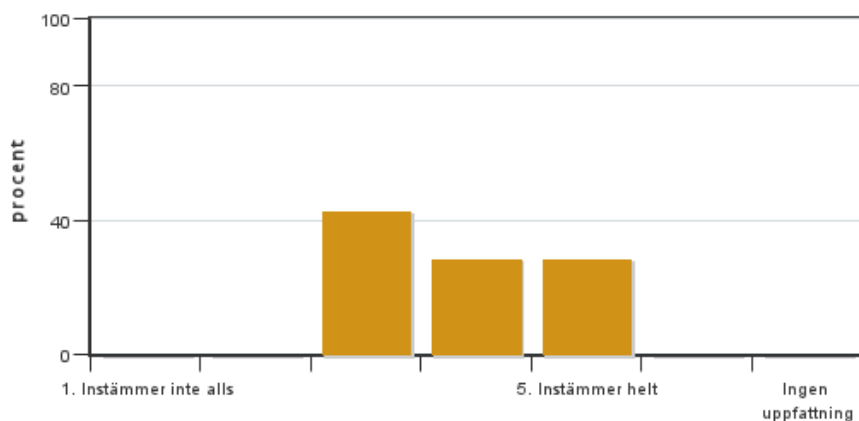
3: 1

4: 4

5: 2

Har ingen uppfattning: 0

5. Kursens lärandemoment (föreläsningar, litteratur, övningar med mera) har stöttat mitt lärande.



Antal svar: 7

Medel: 3,9

Median: 4

1: 0

2: 0

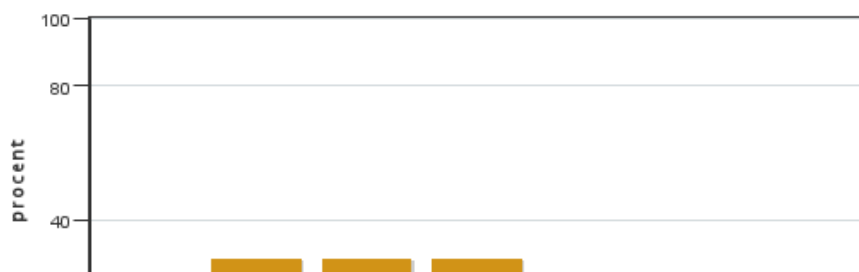
3: 3

4: 2

5: 2

Har ingen uppfattning: 0

6. Jag anser att den sociala lärmiljön har varit inkluderande där olika tankar respekterades.



Antal svar: 7

Medel: 3,3

Median: 3

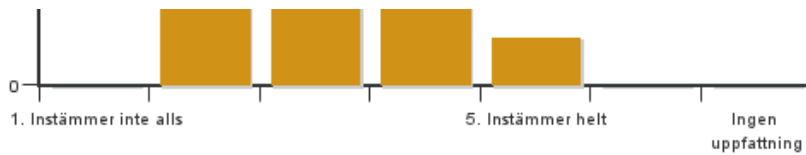
1: 0

2: 2

3: 2

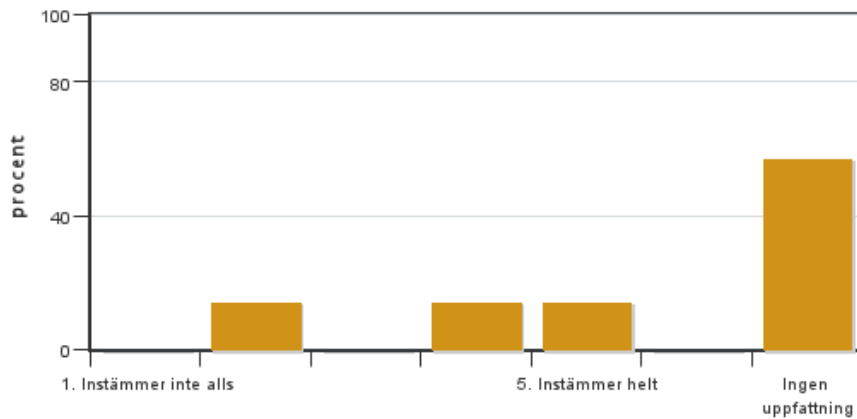
4: 2

5: 1



Har ingen uppfattning: 0

7. Jag anser att den fysiska lärmiljön (exempelvis lokaler och utrustning) var tillfredställande.



Antal svar: 7

Medel: 3,7

Median: 4

1: 0

2: 1

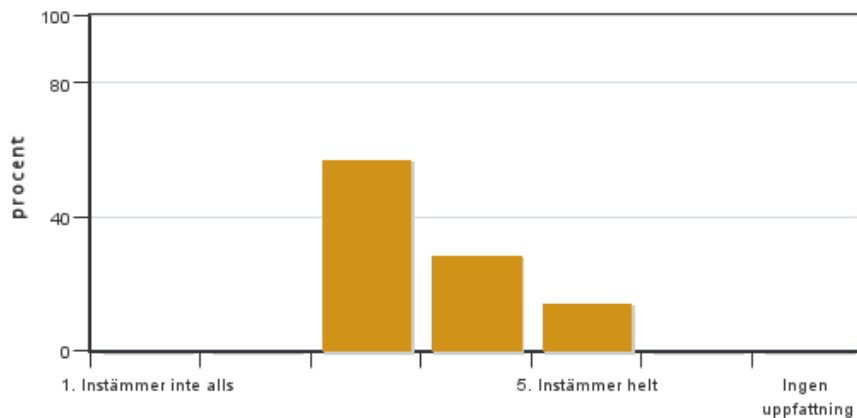
3: 0

4: 1

5: 1

Har ingen uppfattning: 4

8. Examinationen/-erna gav mig möjlighet att visa vad jag lärt mig under kursen, se lärandemål.



Antal svar: 7

Medel: 3,6

Median: 3

1: 0

2: 0

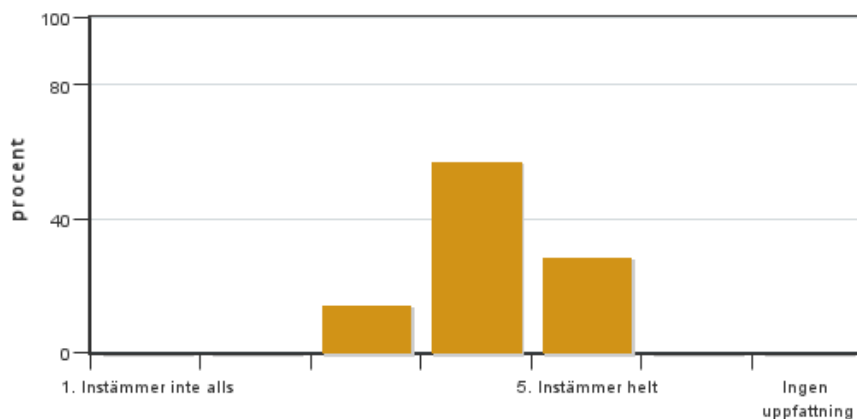
3: 4

4: 2

5: 1

Har ingen uppfattning: 0

9. Jag anser att kursen har berört hållbar utveckling (miljömässig, social och/eller ekonomisk hållbarhet).



Antal svar: 7

Medel: 4,1

Median: 4

1: 0

2: 0

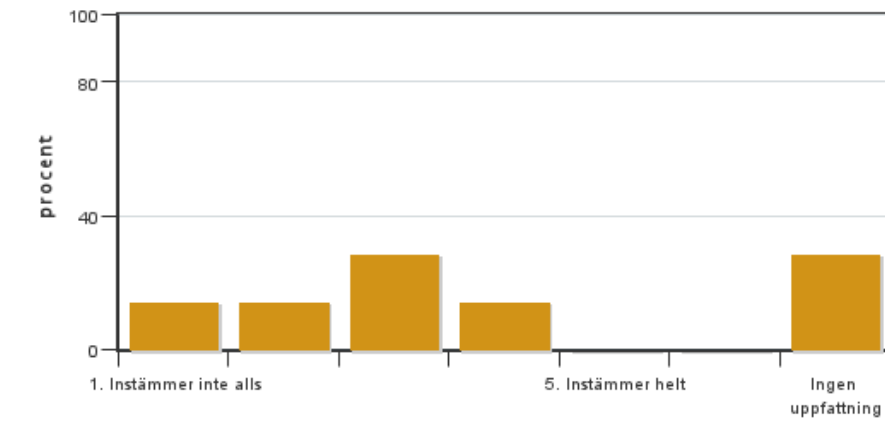
3: 1

4: 4

5: 2

Har ingen uppfattning: 0

10. Jag anser att kursen har berört ett genus- och jämställdhetsperspektiv i innehåll och praktik (t. ex. perspektiv på ämnet, kurslitteratur, fördelning av taltid och förekomst av härskartekniker).

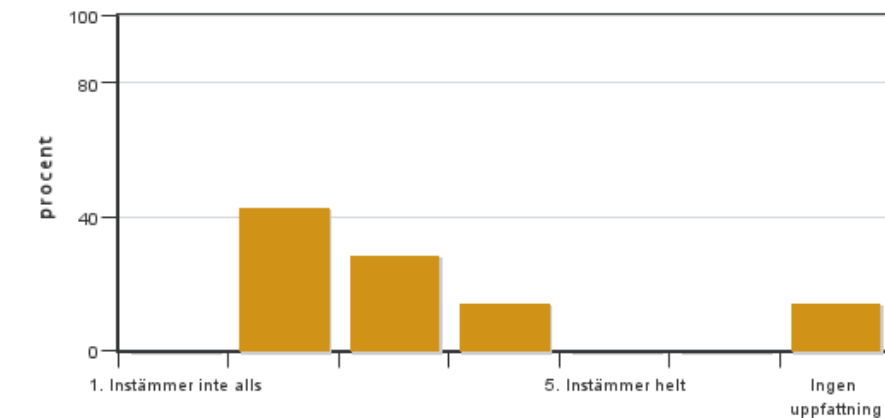


Antal svar: 7
 Medel: 2,6
 Median: 3

1: 1
 2: 1
 3: 2
 4: 1
 5: 0

Har ingen uppfattning: 2

11. Jag anser att kursen har berört internationella perspektiv.

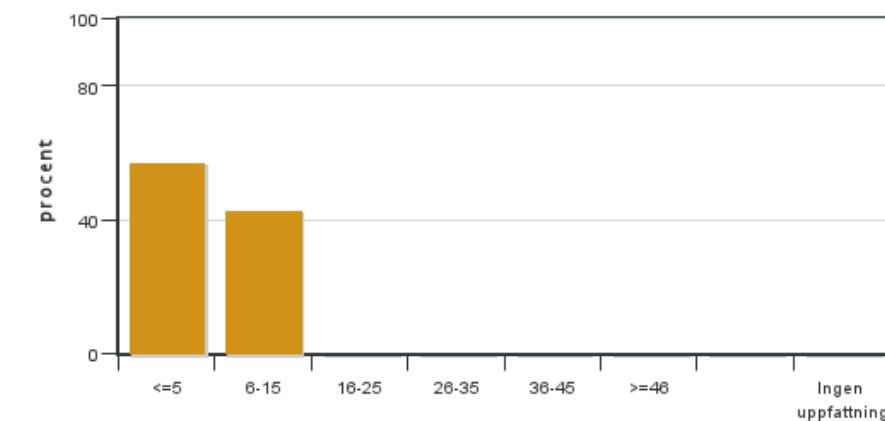


Antal svar: 7
 Medel: 2,7
 Median: 2

1: 0
 2: 3
 3: 2
 4: 1
 5: 0

Har ingen uppfattning: 1

12. Jag har i genomsnitt lagt ... timmar per vecka på kursen (inklusive schemalagd tid).

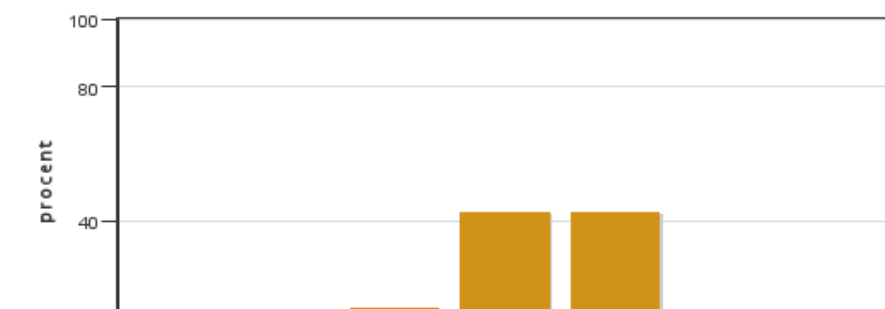


Antal svar: 7
 Medel: 5,7
 Median: ≤5

≤5: 4
 6-15: 3
 16-25: 0
 26-35: 0
 36-45: 0
 ≥46: 0

Har ingen uppfattning: 0

13. Om relevant, vad är ditt helhetsintryck av att hela eller delar av utbildningen genomförts på distans?



Antal svar: 7
 Medel: 4,3
 Median: 4

1: 0
 2: 0
 3: 1
 4: 3
 5: 3

Har ingen uppfattning: 0



14. Om relevant, vad fungerade väl i undervisningen på distans?

15. Om relevant, vad fungerade mindre väl i undervisningen på distans?

Kursledarens kommentarer

Läraren har inte lämnat några kommentarer

Studentrepresentantens kommentarer

Studentrepresentanten har inte lämnat några kommentarer

Kontakta support: support@slu.se - 018-67 6600