



Växtförädling och växtfysiologi BI1367, 20125.2324

15 Hp
Studietakt = 100%
Nivå och djup = Grund
Kursledare = Larisa Gustavsson

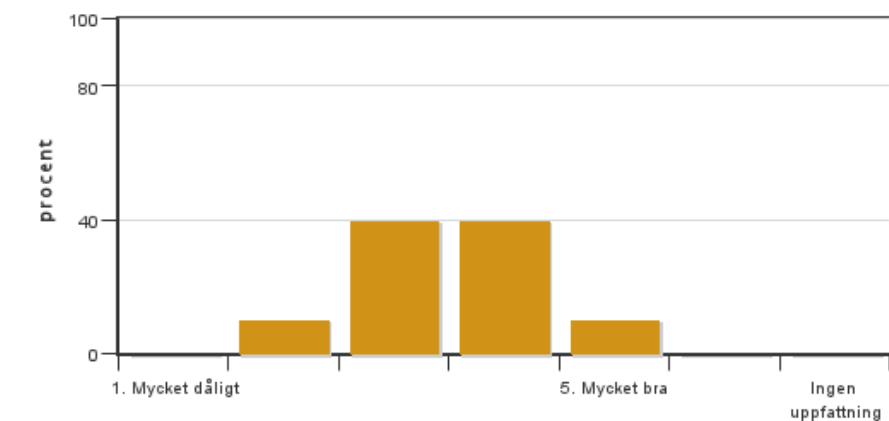
Värderingsresultat

Värderingsperiod: 2024-01-07 - 2024-01-28

Antal svar 10
Studentantal 24
Svarsfrekvens 41 %

Obligatoriska standardfrågor

1. Mitt helhetsintryck av kursen är:

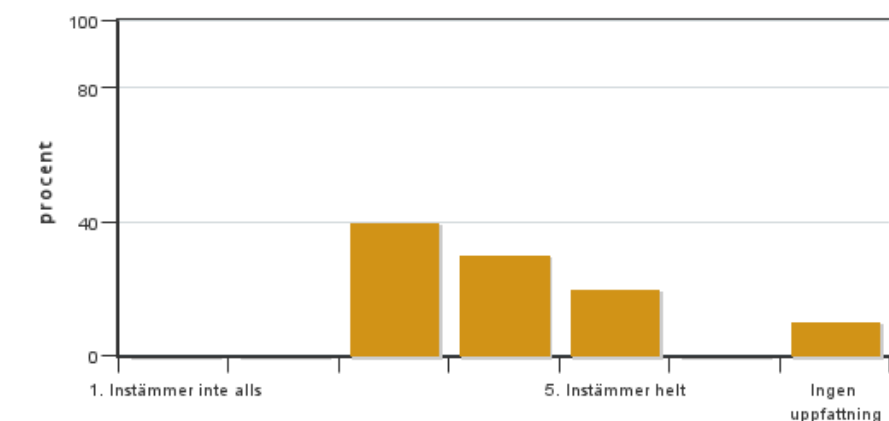


Antal svar: 10
Medel: 3,5
Median: 3

1: 0
2: 1
3: 4
4: 4
5: 1

Har ingen uppfattning: 0

2. Jag anser att kursens innehåll hade en tydlig koppling till kursens lärandemål.

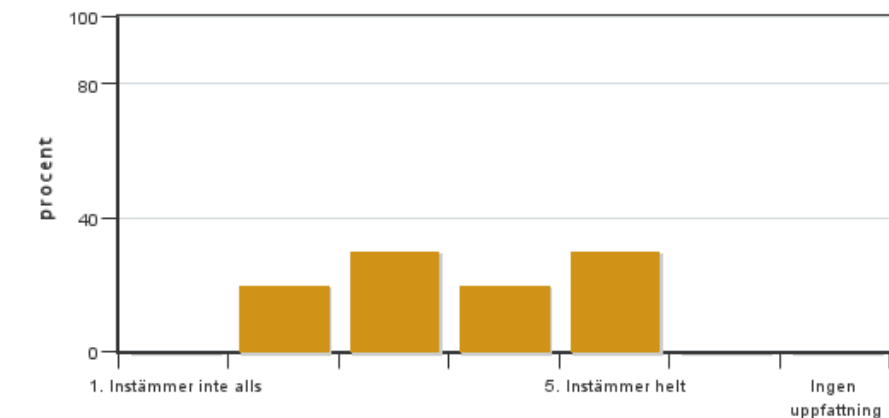


Antal svar: 10
Medel: 3,8
Median: 4

1: 0
2: 0
3: 4
4: 3
5: 2

Har ingen uppfattning: 1

3. Mina förkunskaper var tillräckliga för att tillgodogöra mig kursen.

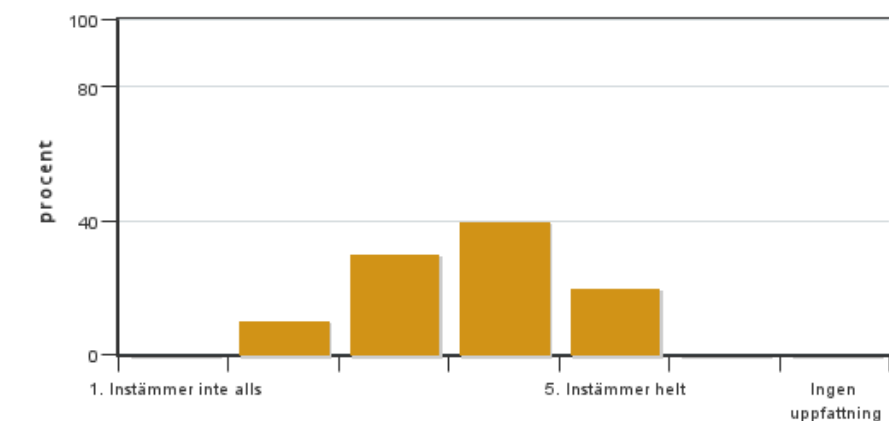


Antal svar: 10
Medel: 3,6
Median: 3

1: 0
2: 2
3: 3
4: 2
5: 3

Har ingen uppfattning: 0

4. Jag anser att kursinformationen var lättillgänglig.

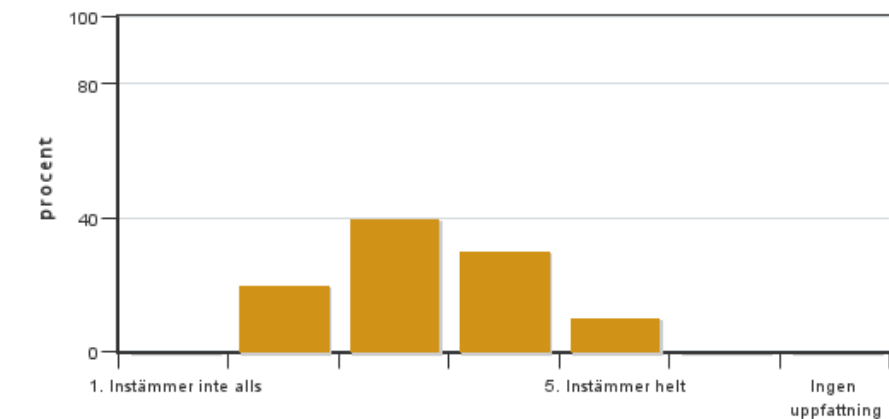


Antal svar: 10
Medel: 3,7
Median: 4

1: 0
2: 1
3: 3
4: 4
5: 2

Har ingen uppfattning: 0

5. Kursens lärandemoment (föreläsningar, litteratur, övningar med mera) har stöttat mitt lärande.

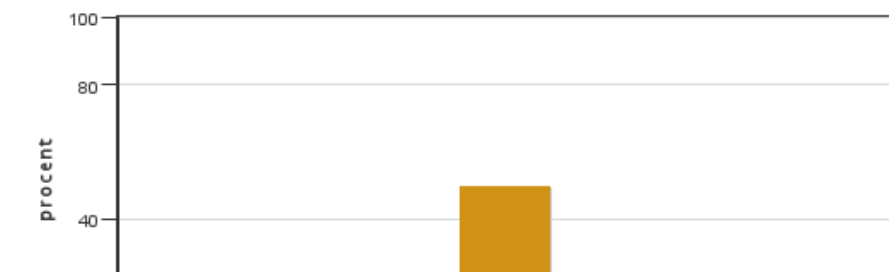


Antal svar: 10
Medel: 3,3
Median: 3

1: 0
2: 2
3: 4
4: 3
5: 1

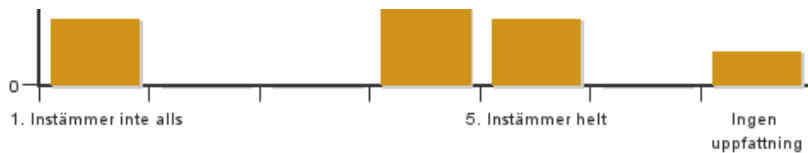
Har ingen uppfattning: 0

6. Jag anser att den sociala lärmiljön har varit inkluderande där olika tankar respekterades.



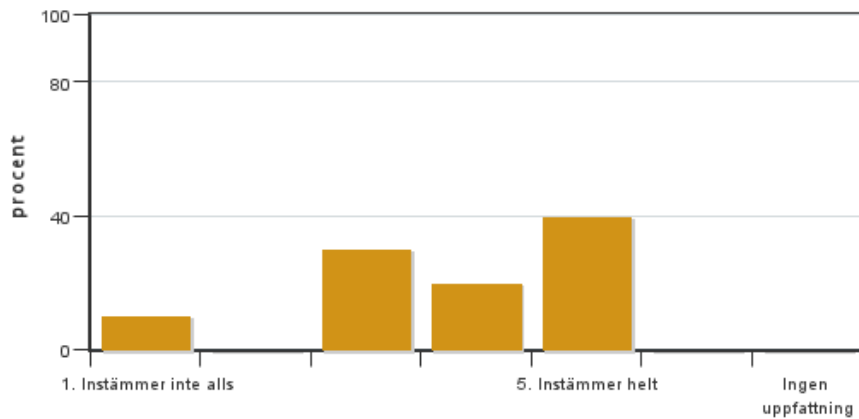
Antal svar: 10
Medel: 3,6
Median: 4

1: 2
2: 0
3: 0
4: 5
5: 2



Har ingen uppfattning: 1

7. Jag anser att den fysiska lärmiljön (exempelvis lokaler och utrustning) var tillfredställande.

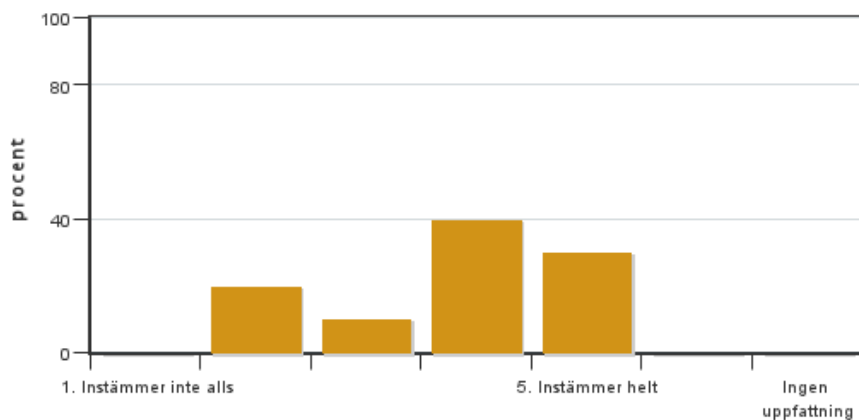


Antal svar: 10
Medel: 3,8
Median: 4

1: 1
2: 0
3: 3
4: 2
5: 4

Har ingen uppfattning: 0

8. Examinationen/-erna gav mig möjlighet att visa vad jag lärt mig under kursen, se lärandemål.

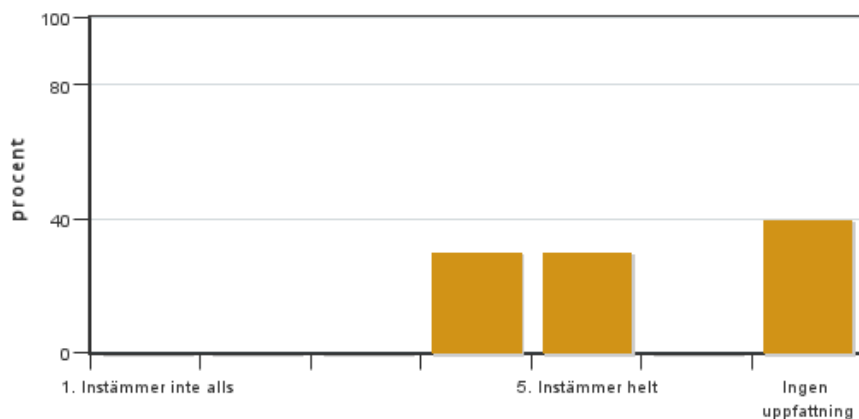


Antal svar: 10
Medel: 3,8
Median: 4

1: 0
2: 2
3: 1
4: 4
5: 3

Har ingen uppfattning: 0

9. Jag anser att kursen har berört hållbar utveckling (miljömässig, social och/eller ekonomisk hållbarhet).

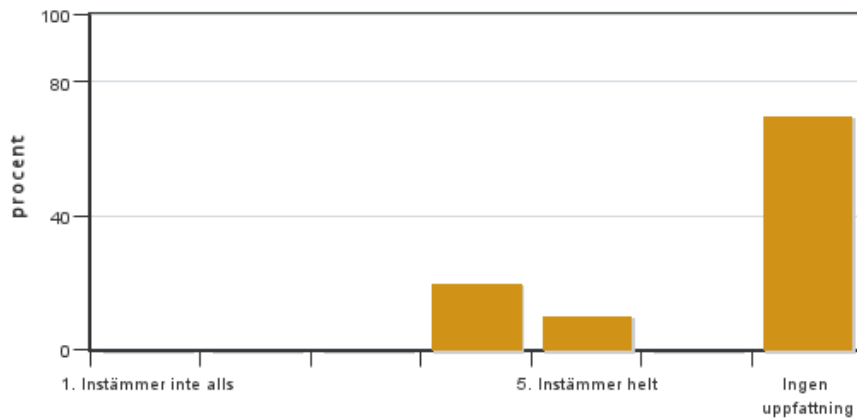


Antal svar: 10
Medel: 4,5
Median: 4

1: 0
2: 0
3: 0
4: 3
5: 3

Har ingen uppfattning: 4

10. Jag anser att kursen har berört ett genus- och jämställdhetsperspektiv i innehåll och praktik (t. ex. perspektiv på ämnet, kurslitteratur, fördelning av taltid och förekomst av härskartekniker).

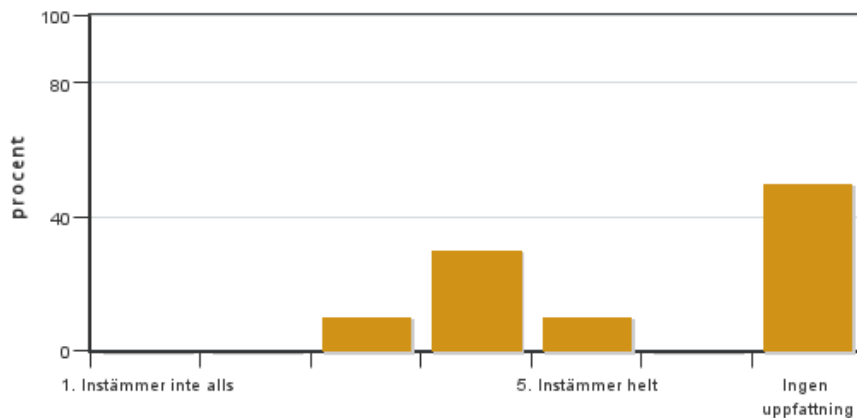


Antal svar: 10
 Medel: 4,3
 Median: 4

1: 0
 2: 0
 3: 0
 4: 2
 5: 1

Har ingen uppfattning: 7

11. Jag anser att kursen har berört internationella perspektiv.

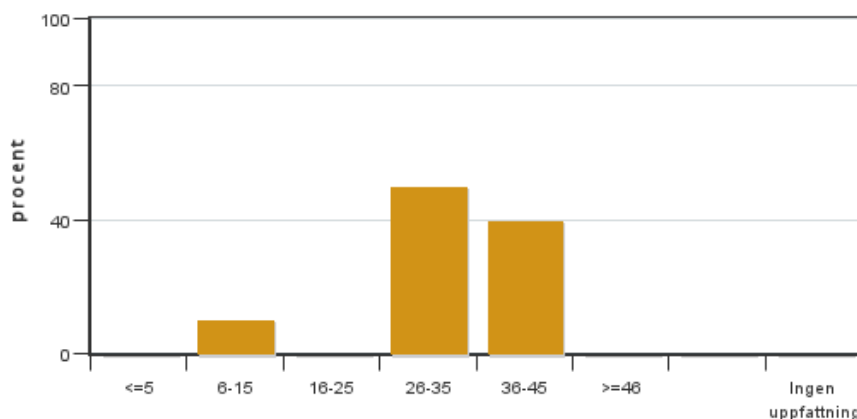


Antal svar: 10
 Medel: 4,0
 Median: 4

1: 0
 2: 0
 3: 1
 4: 3
 5: 1

Har ingen uppfattning: 5

12. Jag har i genomsnitt lagt ... timmar per vecka på kursen (inklusive schemalagd tid).



Antal svar: 10
 Medel: 32,0
 Median: 26-35

≤5: 0
 6-15: 1
 16-25: 0
 26-35: 5
 36-45: 4
 ≥46: 0

Har ingen uppfattning: 0

Kursledarens kommentarer

Stort tack till alla som har skrivit kursutvärdering och ett stort tack till studentrepresentanten för en mycket bra sammanställning.

Vi kommer att jobba vidare på att förbättra kursen.

- Vi kommer inte att förlägga kursmoment på onsdagar eftermiddagar (vi har haft kursen i fyra år och hållit på denna regel). I år behövdes det som en nödlösning, som kompenserades med en längre uppehåll under Julhelgen.
- Vi kommer att diskutera hur vi kan förbättra gruppdiskussioner, pedagogiken på vissa kursmoment (som är komplexa av naturen) och hur vi ska stötta studenternas lärande på bästa sätt.
- Vi kommer att titta på möjligheterna att tidigarelägga gruppdiskussion och redovisning av labb.
- Vi tar till oss önskemål om en ordlista. Pengar har redan sökts från en fond för att utveckla ett kompendium till

genetikmoment som tillhör växtförädlingsdelen

Studentrepresentantens kommentarer

Kursutvärderingen har fått 10 svar av totalt 24 studenter, vilket ger en svarsfrekvens på 41%.

Helhetsintryck från kursen

I helhet är intrycket från kursen bra till mellanbra utifrån oss studenters perspektiv. Kursinnehållet var generellt bra och de flesta av föreläsningarna givande. Det som generellt drar ner betyget på kursen är bristen på pedagogik från en del av föreläsarna. Viktigt att förtydliga här att det inte gäller för alla föreläsare.

Kursupplägget var bra, förutom att några onsdagseftermiddagar var schemalagda med obligatoriskt kurstid. Eftersom att dessa eftermiddagar egentligen är avsedda för omtentamen och kåraktivitet försvårade det för studenterna att klara kursen. Vid kritik mot detta gjordes inga åtgärder att ändra det.

Att schemat var anpassat så att studenterna kunde åka hem över jul uppskattades.

Kursens innehåll kopplad till lärandemål

Enligt oss studenter hade kursen en generellt tydlig koppling till lärandemål.

Förkunskaper tillräckliga för att tillgodogöra mig kursen

Studenternas förkunskaper var enligt utvärderingen varierade i om de var tillräckliga.

Generellt var växtförädlingsdelen svårast att ta till sig för oss studenter, vilket mest verkar ha berott på periodvis bristande pedagogik och en snabb genomgång av nya begrepp. I växtförädlingsdelen om genetik visades mycket statistik som av flerparten studenter var på en för hög nivå som följdes av svåra och otydliga matematikövningar.

Om dessa moment fått en tydligare pedagogisk genomgång hade det förmodligen uppfattas lättare.

Växtfysiologidelen uppfattade en del studenter som återuppreparande från tidigare kurs i växtfysiologi, men att det snarare bidrog till en djupare förståelse än att det var något negativt.

Tillgänglighet av kursinformation

Tillgängligheten av kursinformation var generellt bra. Kursmaterial lades i början upp på två olika ställen i canvas, under moduler och filer, vilket gjorde det förvirrande att hitta materialet. Det rättades dock till efter påpekande från studenter. Kurslitteraturhänvisningar saknades till några föreläsningar eller att det inte stämde. Utöver det har kursinformationen varit lättillgänglig.

Kursens lärandemoment(föreläsningar, litteratur, övningar m.m.) har stöttat lärandet

Medianvärdet från utvärderingen visar att studenterna upplever att lärandemomentet har stöttat lärandet bra till mindre bra. Den stora anledningen till att lärandemomenten stundtals ej varit stöttande beror främst på den bristande pedagogiken hos en del av lärarna. En del studenter uttrycker att en del grundläggande delar inte förklarats tydligt eller till sitt sammanhang. Diskussionsstillfällena har varit bra hos de lärare som haft diskussionsfrågor med sig.

Räkneövningarna upplevs som för svåra och otydliga. Labbarna har varit roliga och givande.

Sociala lärmiljön

Den sociala lärmiljön har enligt studenterna generellt varit inkluderande där olika tankar har respekterats.

Invändningar finns gällande att lärare inte respekterar kåraktiviteter och omtentamenstillfällena som är schemalagda till onsdagseftermiddagar, utan istället lagt obligatoriska moment under denna tid.

Fysiska lärmiljön

Den fysiska lärmiljön har generellt varit tillfredsställande. En lokal nämns som ej lämplig att ha föreläsningar i då den har dålig ventilation.

Examinationen kopplad till lärandemål

Generellt ansåg vi studenter att tentamen var kopplad till lärandemålen. Kritik finns från studenter gällande att en del av frågorna inte var representativa för vad som gått igenom under föreläsningarna och att vissa av frågorna inte gjorde det möjligt att visa vad vi lärt oss under kursen.

Hållbar utveckling(miljömässig, social och/eller ekonomisk hållbarhet

Hållbarhet har berörts framförallt ur ett ekonomiskt-och ett miljöperspektiv, men det har varierat beroende på ämne och lärares engagemang i frågan.

Genus- och jämställdhetsperspektiv i innehåll och praktik

Ett genus- och jämställdhetsperspektiv har inte vidrörs särskilt mycket, men tillräcklig med tanke på kursens ämne.

Internationella perspektiv

De flesta svarar här att de inte har någon uppfattning om kursens internationella perspektiv, vilket kan förklaras då det inte är någon tydlig inriktning på kursen. Andra studenter svarar att internationella perspektiv tagits upp.

Timmar lagda på kursen per vecka

Kursutvärderingen visar att vi studenter lagt färre timmar än vad som var förväntat för kursen. Kommentrar menar att momenten kunde ha delats upp mer så att allt skulle lämnas in eller examineras samma vecka. Även att innehåller var stort och spritt vilket försvårade en djupinläring.

Förslag på förbättringar till framtida kurs:

- Ej schemalägga lektioner under onsdagseftermiddagar som är avsedda för kåraktiviteter och omtentamen. Framförallt inte obligatoriska moment som gjordes under denna kurs.
- Alla lärare bör lägga upp filer under moduler, inte under filer, för att göra kursinnehållet lättillgängligt.
- Diskussionsfrågor till diskussionsstillfällena som är relevanta för inläring till tentamen.
- Tidigarelägga gruppdiskussion och redovisning av labb som i år skedde samma vecka som tentamen.
- En ordlista hade uppskattas för växtförädlingsdelen som innehöll många nya begrepp.

Kontakta support: support@slu.se - 018-67 6600