



Produktion och förädling av frukt, bär och vin BI1306, 10269.2324

15 Hp
Studietakt = 100%
Nivå och djup = Grund
Kursledare = Lotta Nordmark

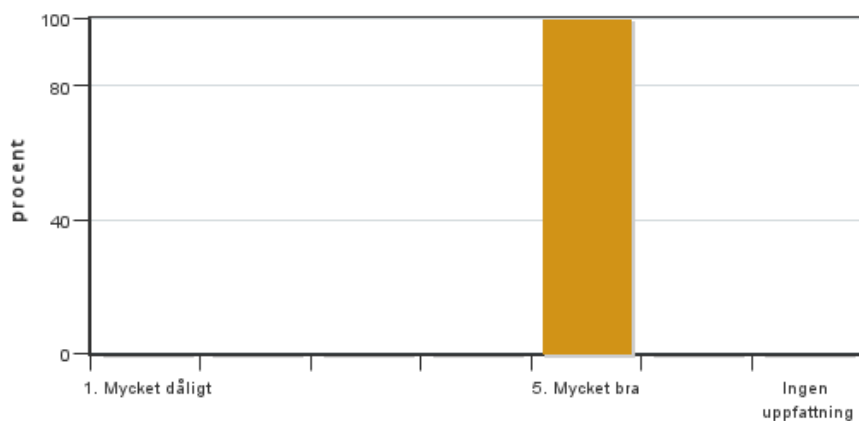
Värderingsresultat

Värderingsperiod: 2023-10-23 - 2023-11-13

Antal svar 7
Studentantal 7
Svarsfrekvens 100 %

Obligatoriska standardfrågor

1. Mitt helhetsintryck av kursen är:

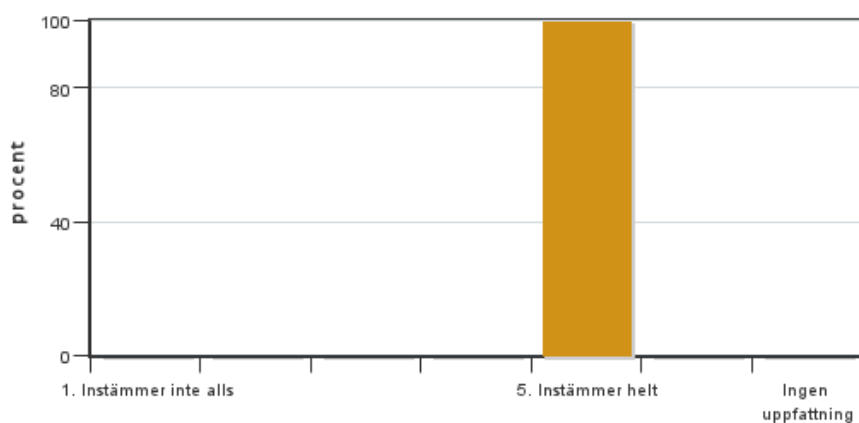


Antal svar: 7
Medel: 5,0
Median: 5

1: 0
2: 0
3: 0
4: 0
5: 7

Har ingen uppfattning: 0

2. Jag anser att kursens innehåll hade en tydlig koppling till kursens lärandemål.



Antal svar: 7
Medel: 5,0
Median: 5

1: 0
2: 0
3: 0
4: 0
5: 7

Har ingen uppfattning: 0

3. Mina förkunskaper var tillräckliga för att tillgodogöra mig kursen.

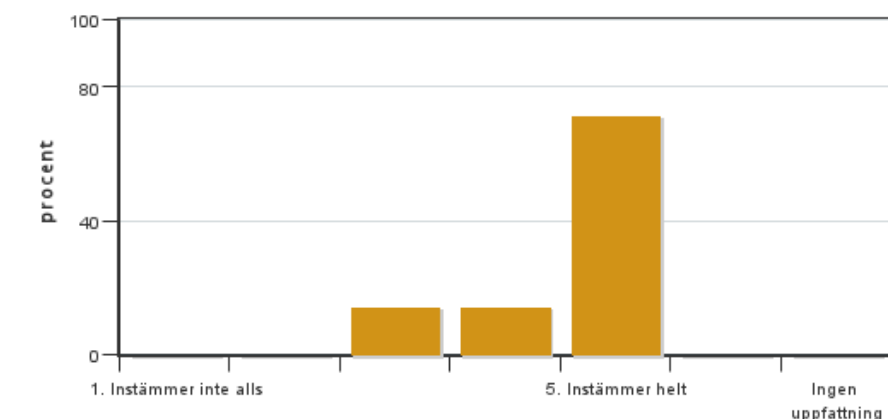


Antal svar: 7
Medel: 5,0
Median: 5

1: 0
2: 0
3: 0
4: 0
5: 7

Har ingen uppfattning: 0

4. Jag anser att kursinformationen var lättillgänglig.

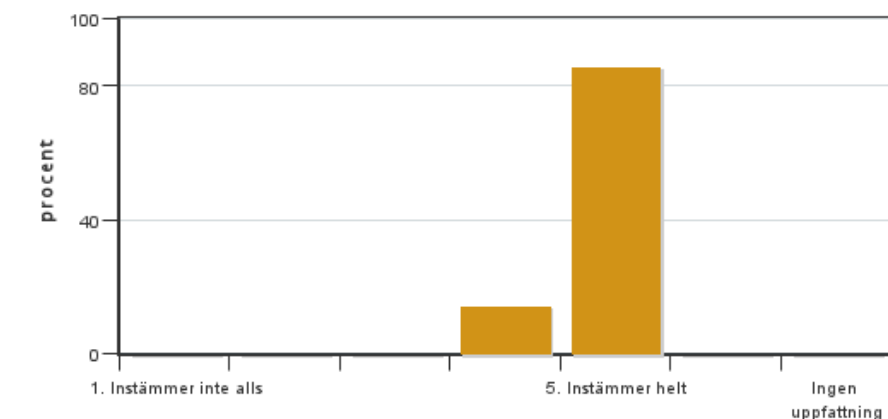


Antal svar: 7
Medel: 4,6
Median: 5

1: 0
2: 0
3: 1
4: 1
5: 5

Har ingen uppfattning: 0

5. Kursens lärandemoment (föreläsningar, litteratur, övningar med mera) har stöttat mitt lärande.



Antal svar: 7
Medel: 4,9
Median: 5

1: 0
2: 0
3: 0
4: 1
5: 6

Har ingen uppfattning: 0

6. Jag anser att den sociala lärmiljön har varit inkluderande där olika tankar respekterades.



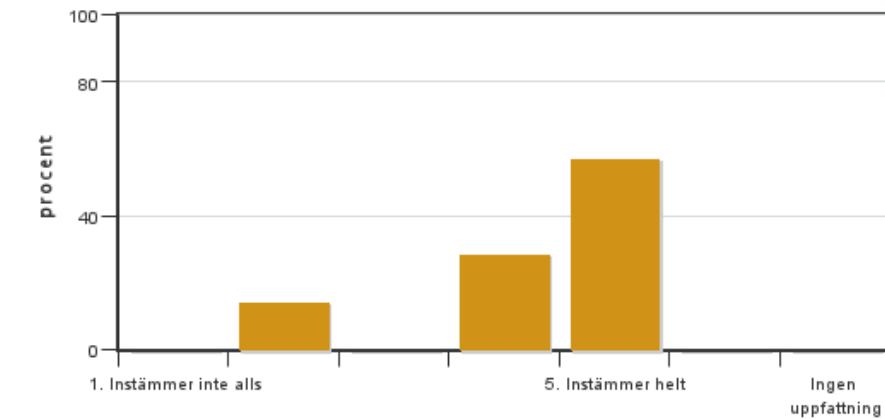
Antal svar: 7
Medel: 5,0
Median: 5

1: 0
2: 0
3: 0
4: 0
5: 7



Har ingen uppfattning: 0

7. Jag anser att den fysiska lärmiljön (exempelvis lokaler och utrustning) var tillfredställande.



Antal svar: 7

Medel: 4,3

Median: 5

1: 0

2: 1

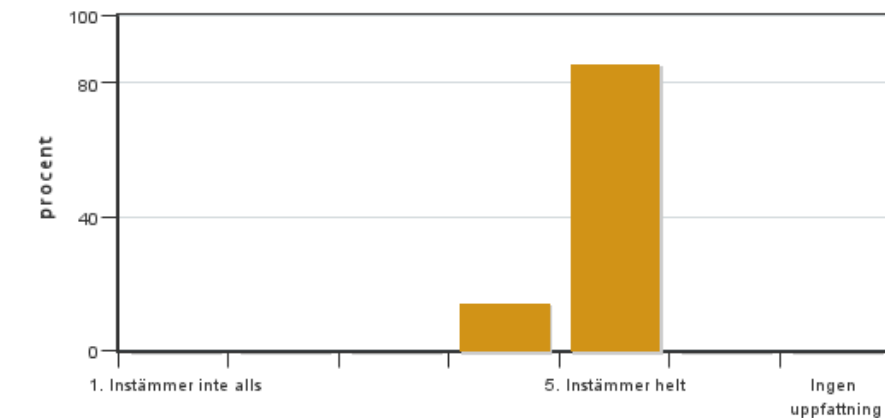
3: 0

4: 2

5: 4

Har ingen uppfattning: 0

8. Examinationen/-erna gav mig möjlighet att visa vad jag lärt mig under kursen, se lärandemål.



Antal svar: 7

Medel: 4,9

Median: 5

1: 0

2: 0

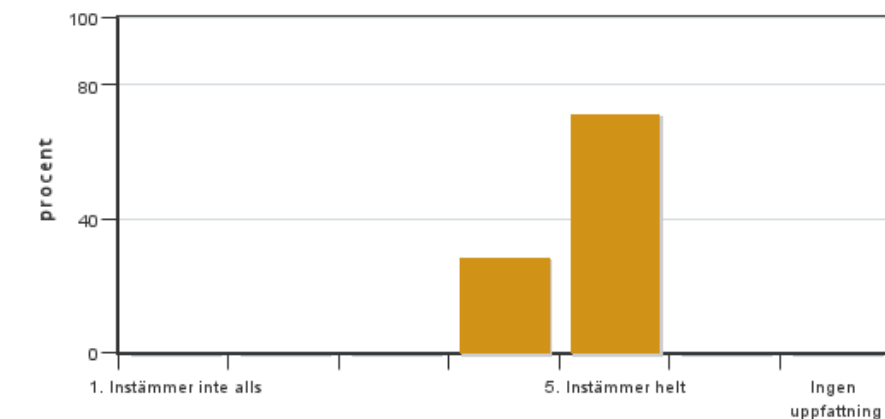
3: 0

4: 1

5: 6

Har ingen uppfattning: 0

9. Jag anser att kursen har berört hållbar utveckling (miljömässig, social och/eller ekonomisk hållbarhet).



Antal svar: 7

Medel: 4,7

Median: 5

1: 0

2: 0

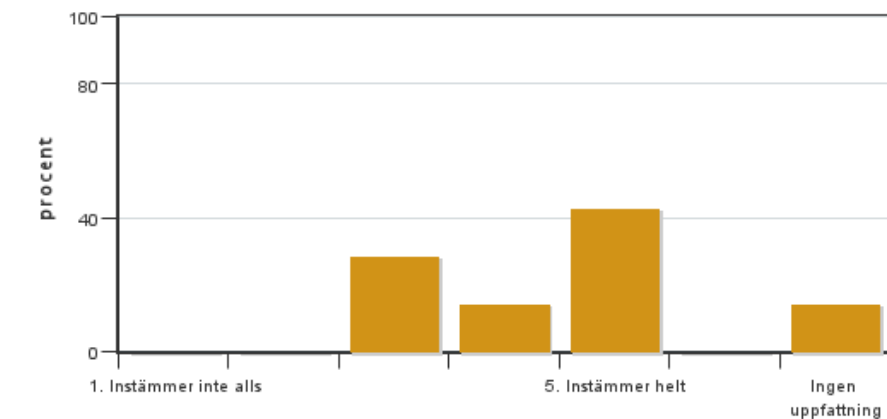
3: 0

4: 2

5: 5

Har ingen uppfattning: 0

10. Jag anser att kursen har berört ett genus- och jämställdhetsperspektiv i innehåll och praktik (t. ex. perspektiv på ämnet, kurslitteratur, fördelning av taltid och förekomst av härskartekniker).

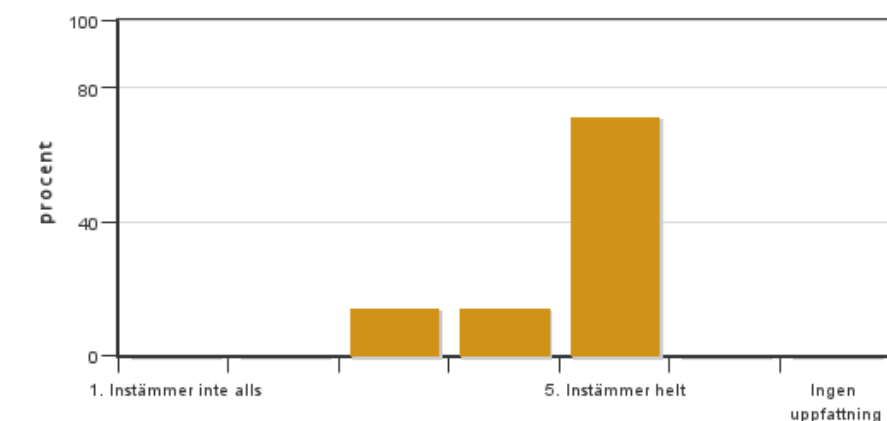


Antal svar: 7
 Medel: 4,2
 Median: 4

1: 0
 2: 0
 3: 2
 4: 1
 5: 3

Har ingen uppfattning: 1

11. Jag anser att kursen har berört internationella perspektiv.

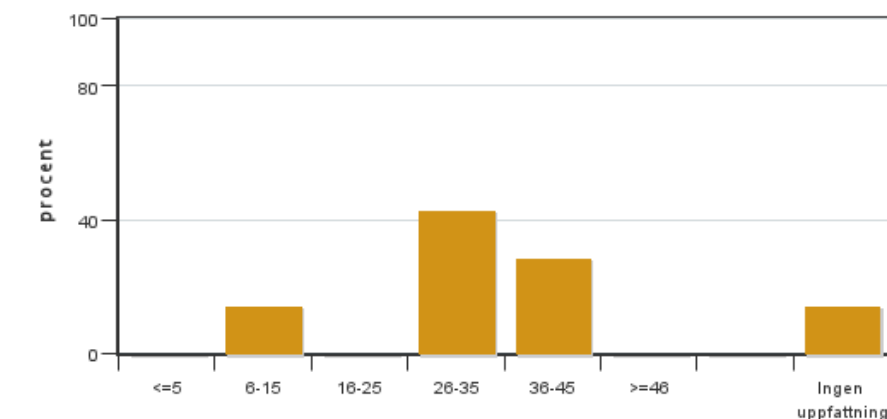


Antal svar: 7
 Medel: 4,6
 Median: 5

1: 0
 2: 0
 3: 1
 4: 1
 5: 5

Har ingen uppfattning: 0

12. Jag har i genomsnitt lagt ... timmar per vecka på kursen (inklusive schemalagd tid).



Antal svar: 7
 Medel: 30,0
 Median: 26-35

≤5: 0
 6-15: 1
 16-25: 0
 26-35: 3
 36-45: 2
 ≥46: 0

Har ingen uppfattning: 1

Kursledarens kommentarer

Studnerna har visat stort intresse för de område som vi berört på kursen vilket alltid är stimulerande. De har visat stort deltagande i både föreläsningar och eget arbete under kursens gång. För framtida kursomgångar kommer det att göra visa justeringar för att kunna använda material som tas fram i ett nu pågående Erasmus + projekt om undervisningsmodull om hållbar äpple och vinproduktion.

Studentrepresentantens kommentarer

x. "Fråga" svarsfrekvens med uppfattning% (medel)

1. Helhetsintryck 100% (5)

Vissa deltagare på kursen har haft som mål att gå "Produktion och förädling av frukt, bär och vin" sedan starten av sin utbildning på SLU. Att kunna väcka ett sådant intresse för en kurs och sen genomföra den på ett sätt som går över förväntan som byggts upp är åtråvärt och fantastiskt fint. Kursen har lyckats balansera roligt med lärande och har på så vis gjort kursmomenten ännu mer minnesvärda och kunskapen lättare förankrad. Alla kommenterande nämner nöjet och den bredd av kunskap som man ansamlade under tiden kursen gick. Odlingarna, föreläsare, utflykterna, laborationerna, alla momenten har engagerat och förankrat kunskap från föregående kurser och kursens litteratur. Vid samtal med några kursdeltagare så noteras det gång på gång att detta verkligen har varit den bästa kursen de läst.

2. Innehållet kopplat till kursens lärandemål 100% (5)

Det har varit en tydlig koppling med kursens innehåll och lärandemål som satts upp. Studerande har tydligt och tidigt kunnat se vad som förväntas av en under kommande tid och har kunnat förbereda sig på korrekt vis. Inga moment saknas.

3. Förkunskaper 100% (5)

Trots att kursen lästes av en deltagare vanligtvis utanför SLU så var det tydligt att alla var lämpligt förberedda för att läsa kursen. Innehållet gjordes lättillgängligt genom gedigna övningar och relevant litteratur och var anpassat efter de tidigare kurser inom trädgårdsingenjör odlings ramschema. Vid samtal med studerande nämns det att förkunskaperna från tidigare kurser konkretiserades och gjordes mer begripliga genom kursens gång.

4. Kursinformation tillgänglighet 100% (4,6)

Kursinformationen har i stora drag varit lättillgänglig och korrekt. Däremot noteras det att viss information lätt slank mellan fingrarna. Specifikt så var det lätt att tappa bort information i anslagen och att utskick kom väldigt tätt in på momenten kopplade till dem vilket tolkas som stressande och förvirrande. Det löste sig däremot alltid men hade kunnat göras utan att skapa förvirring.

5. Lärandemoment stöttat lärande 100% (4,9)

Kursens moment har byggt upp en grund tillräcklig för att klara av hela kursen på. Lärandemomenten har inte känts onödiga eller som överdrivet många. Väldigt uppskattat var studiebesöken och hur de hjälpte med både individuella uppgifter och till förståelsen av kursens helhetsbild.

6. Sociala lärmiljön 100% (5)

Den mindre storleken av årets klass, 7 elever, benämns som en av anledningarna till den otroligt goda miljön. En mindre mängd folk möjliggjorde till vad som senare blev standarden under lärandemomenten, att en massa frågor ställdes och djupdykningar på olika specialområden gjordes. De öppna konversationerna underlättade lärandet och vidgade vad vi fick lära oss i kursen positivt. Lotta Nordmark gjorde ett fantastiskt jobb med att se alla elever, med djup respekt till alla såg hon folks intressen och peppade till vidare arbete med dem. Alla vågade och ville ställa sina frågor och funderingar.

7. Fysiska lärmiljön 100% (4,3)

Mer bristande var aspekter av lokaler, dessa är dock inte kopplade till kursens utformning utan standard salens ventilation och utformning (inte så välanpassad för längre föreläsningar). Däremot så nämns de andra miljöerna som odlingstunnlarna som över tillfredsställande. Den utrustning som deltagarna fick tillgång till i delar som laborationer, odlingen och exkursionerna var stärkande i lärandemomenten och gav en bättre bild över ämnena som berörs.

8. Examinationerna 100% (4,9)

Examinationerna var bra utformade för att visa vad man lärt sig under kursens gång, både den generella kunskapen och med möjlighet till djupdykningar. Utformningen på seminarieuppgiften gav möjlighet till att förbereda sig inför kandidatuppsatser folk var sugna på att skriva vilket nämndes som en ovärderlig aspekt för vissa.

9. Hållbar utveckling 100% (4,7)

Kursdeltagarna är överens om att det berörs i många aspekter, tydligast kanske i postharvest, odlingssystem och arbetsmiljö. Det finns däremot rum och önskan att ta upp det ännu mer enligt några.

10. Genus & jämställdhet 85% (4,2)

Det enda som nämns är att det var bra könsfördelning på föreläsare. Utöver det har det inte tagits upp något som anledning till svar.

11. Internationella 100% (4,6)

I väldigt tidigt skede av kursen började ett internationellt perspektiv tas upp, både som prakt och förakt exempel. Det genomsyrande och fanns med i åtanke där de var relevanta. Beroende på val av ämnen som man skrev om så blev det mer eller mindre berört. Inblickar från Lottas egna studieresor utanför Sverige hjälpte till att nyansera och förklara den internationella kontexten till de då relevanta ämnena.

12. Genomsnittlig tid 85% (30h)

Det som tog mest tid var odlingsexperimentet men inte överblivet mycket till mån av hur betygsgrundande det var. Det var sällan som man kände att man hade för mycket på händerna vilket gjorde att man mer harmoniskt kunde arbeta igenom ett moment efter ett annat. När det väl var flera saker att hålla koll på så reflekterades det i schemalagda tiden.