



Skogsindustriell försörjningsstrategi SG0216, 20128.2324

15 Hp
Studietakt = 100%
Nivå och djup = Avancerad
Kursledare = Emanuel Erlandsson

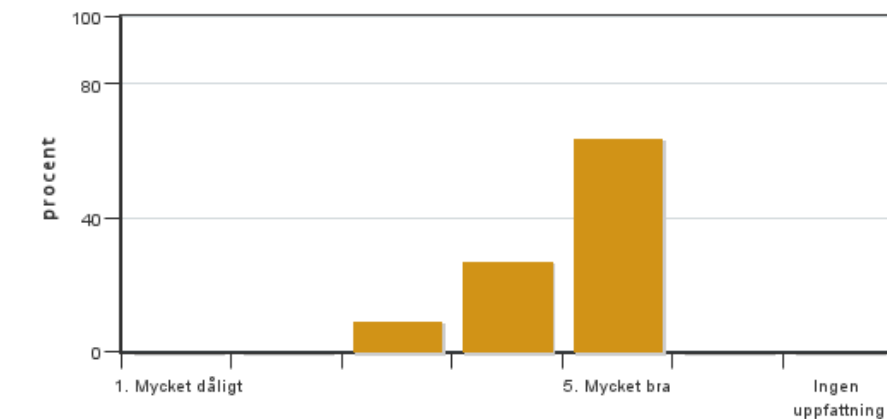
Värderingsresultat

Värderingsperiod: 2024-01-07 - 2024-01-28

Antal svar 11
Studentantal 12
Svarsfrekvens 91 %

Obligatoriska standardfrågor

1. Mitt helhetsintryck av kursen är:

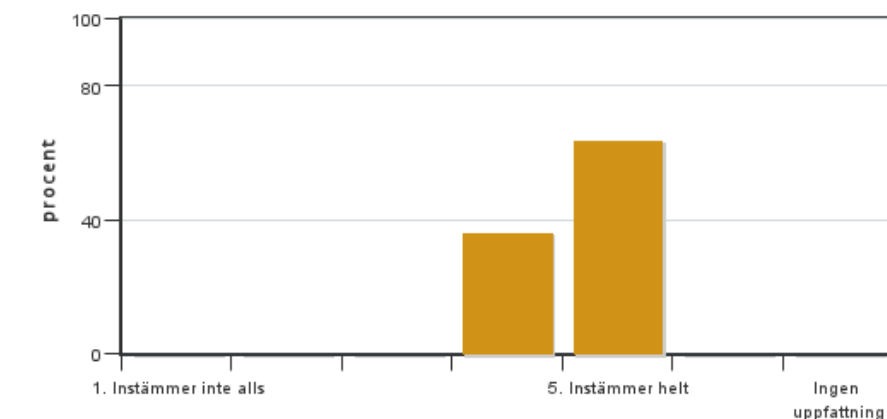


Antal svar: 11
Medel: 4,5
Median: 5

1: 0
2: 0
3: 1
4: 3
5: 7

Har ingen uppfattning: 0

2. Jag anser att kursens innehåll hade en tydlig koppling till kursens lärandemål.

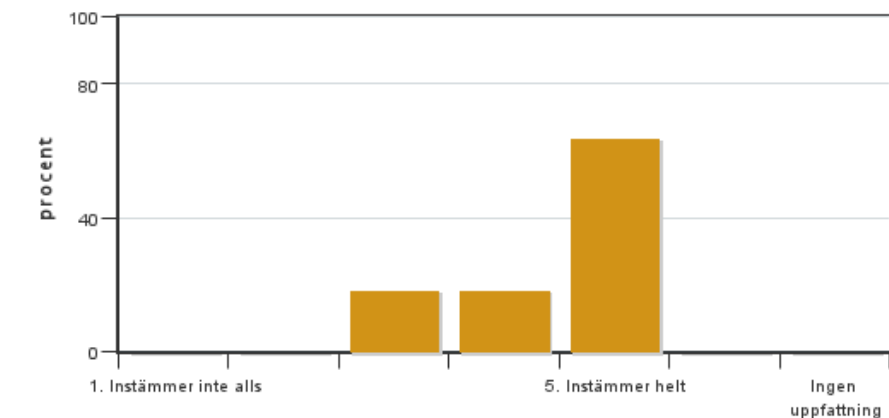


Antal svar: 11
Medel: 4,6
Median: 5

1: 0
2: 0
3: 0
4: 4
5: 7

Har ingen uppfattning: 0

3. Mina förkunskaper var tillräckliga för att tillgodogöra mig kursen.

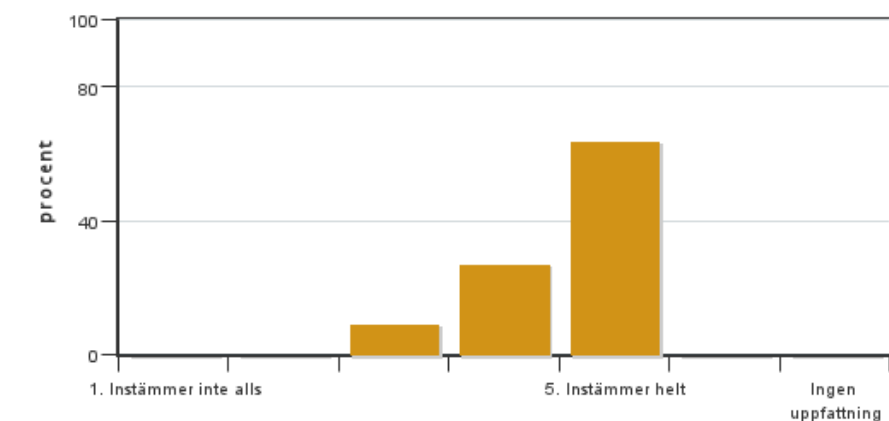


Antal svar: 11
Medel: 4,5
Median: 5

1: 0
2: 0
3: 2
4: 2
5: 7

Har ingen uppfattning: 0

4. Jag anser att kursinformationen var lättillgänglig.

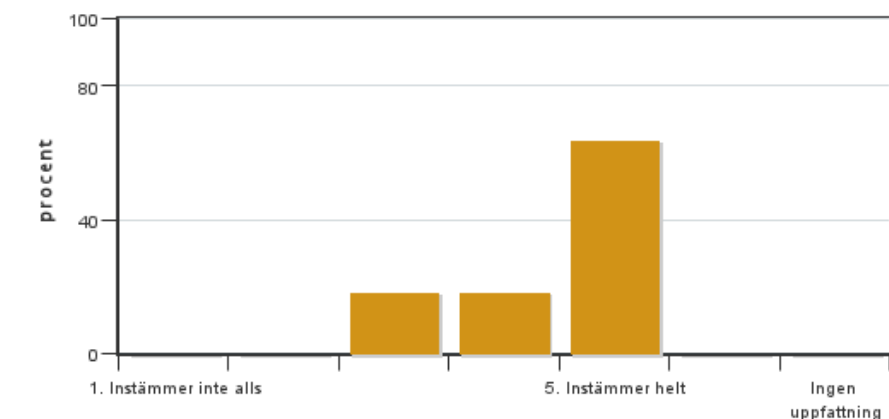


Antal svar: 11
Medel: 4,5
Median: 5

1: 0
2: 0
3: 1
4: 3
5: 7

Har ingen uppfattning: 0

5. Kursens lärandemoment (föreläsningar, litteratur, övningar med mera) har stöttat mitt lärande.

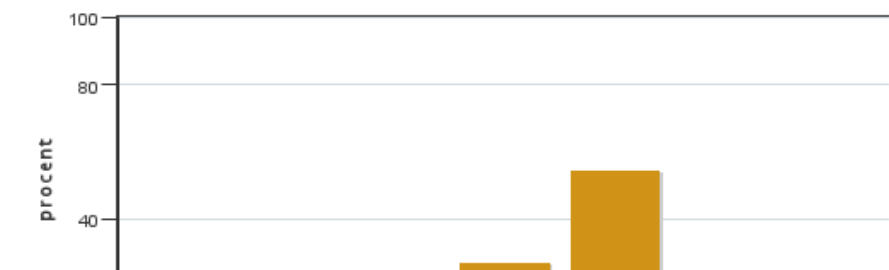


Antal svar: 11
Medel: 4,5
Median: 5

1: 0
2: 0
3: 2
4: 2
5: 7

Har ingen uppfattning: 0

6. Jag anser att den sociala lärmiljön har varit inkluderande där olika tankar respekterades.



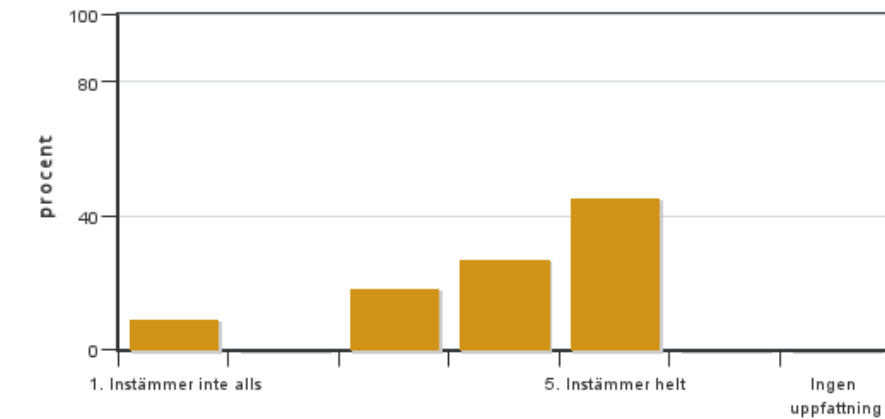
Antal svar: 11
Medel: 4,3
Median: 5

1: 0
2: 1
3: 1
4: 3
5: 6



Har ingen uppfattning: 0

7. Jag anser att den fysiska lärmiljön (exempelvis lokaler och utrustning) var tillfredställande.

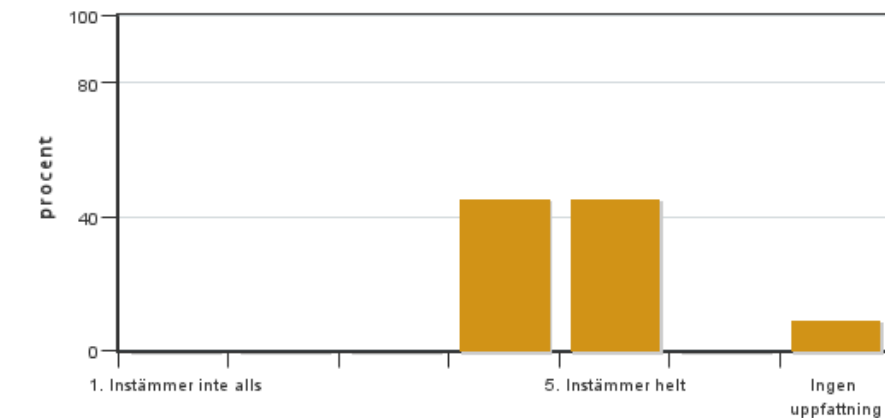


Antal svar: 11
Medel: 4,0
Median: 4

1: 1
2: 0
3: 2
4: 3
5: 5

Har ingen uppfattning: 0

8. Examinationen/-erna gav mig möjlighet att visa vad jag lärt mig under kursen, se lärandemål.

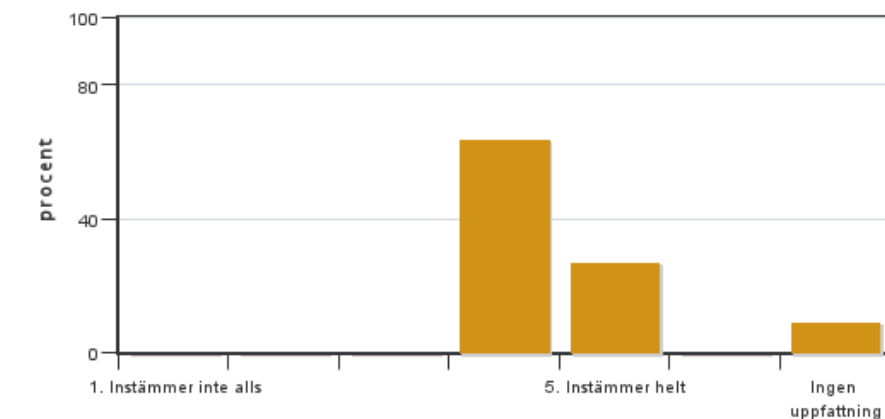


Antal svar: 11
Medel: 4,5
Median: 4

1: 0
2: 0
3: 0
4: 5
5: 5

Har ingen uppfattning: 1

9. Jag anser att kursen har berört hållbar utveckling (miljömässig, social och/eller ekonomisk hållbarhet).

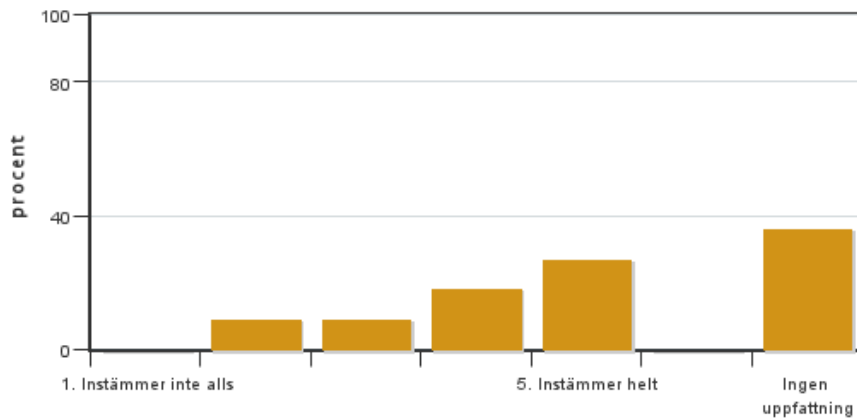


Antal svar: 11
Medel: 4,3
Median: 4

1: 0
2: 0
3: 0
4: 7
5: 3

Har ingen uppfattning: 1

10. Jag anser att kursen har berört ett genus- och jämställdhetsperspektiv i innehåll och praktik (t. ex. perspektiv på ämnet, kurslitteratur, fördelning av taltid och förekomst av härskartekniker).

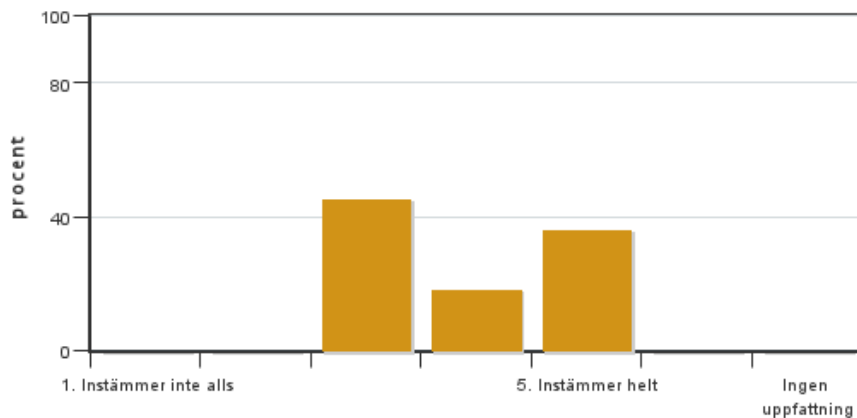


Antal svar: 11
 Medel: 4,0
 Median: 4

1: 0
 2: 1
 3: 1
 4: 2
 5: 3

Har ingen uppfattning: 4

11. Jag anser att kursen har berört internationella perspektiv.

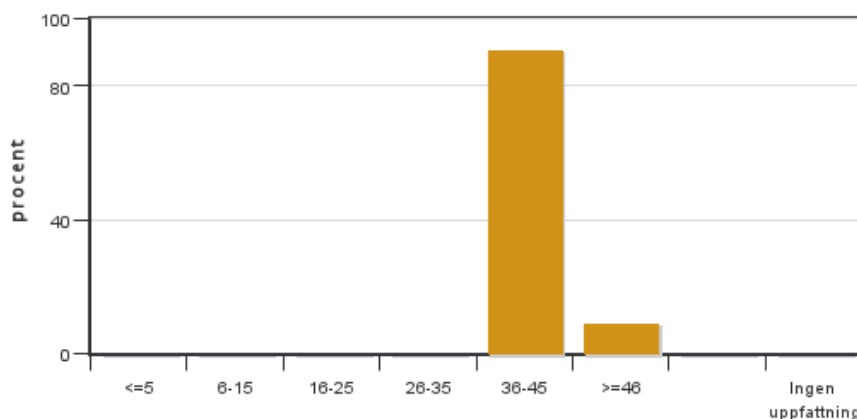


Antal svar: 11
 Medel: 3,9
 Median: 4

1: 0
 2: 0
 3: 5
 4: 2
 5: 4

Har ingen uppfattning: 0

12. Jag har i genomsnitt lagt ... timmar per vecka på kursen (inklusive schemalagd tid).



Antal svar: 11
 Medel: 40,5
 Median: 36-45

≤5: 0
 6-15: 0
 16-25: 0
 26-35: 0
 36-45: 10
 ≥46: 1

Har ingen uppfattning: 0

Kursledarens kommentarer

Läraren har inte lämnat några kommentarer

Studentrepresentantens kommentarer

Kursen har generellt sett varit väldigt uppskattad av studenterna. Det har varit positivt att inte ha tentamen utan att istället bli kontinuerligt examinerad genom övningar och litteraturseminarier. Kursen har gett en bra inblick i verkligheten och varit lärorik, även om den ibland har krävt mycket tid.

Trots det övervägande positiva intrycket finns det några områden som kan förbättras. Poängsättningssystemet hade kunnat förtydligas för studenterna, särskilt eftersom det var ett nytt system även för lärarna. Det skulle vara bra att inkludera mer tid för reflektion kring övningarna för att kunna sätta dem i ett realistiskt perspektiv och jämföra ens eget resultat gentemot verkliga utfall. Dessutom skulle mer tillsatt tid *efter* litteraturseminarierna uppskattas för att tillägga det man har tagit till sig från seminarierna. En annan aspekt som kan förbättras är temperaturen i Bokskogen och datasalarna, eftersom många upplevde dem som mycket kalla. Vidare skulle det vara positivt att inkludera fler kvinnliga gästföreläsare.

Sammanfattningsvis har studenterna haft en positiv bild av kursen med uppskattat examinationsformat och praktisk inblick i ämnet.

Kontakta support: support@slu.se - 018-67 6600