



Pomologi - odling, förökning och växtskydd TD0016, 30210.2324

7.5 Hp
Studietakt = 25%
Nivå och djup = Grund
Kursledare = Helena Persson Hovmalm

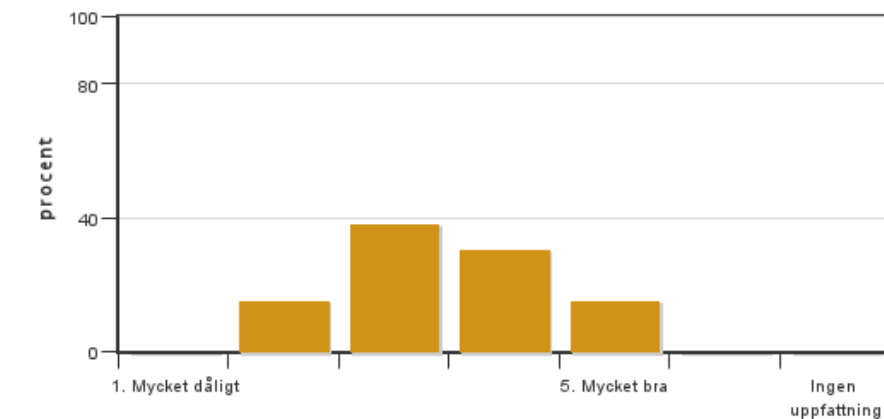
Värderingsresultat

Värderingsperiod: 2024-05-26 - 2024-06-16

Antal svar 13
Studentantal 46
Svarsfrekvens 28 %

Obligatoriska standardfrågor

1. Mitt helhetsintryck av kursen är:

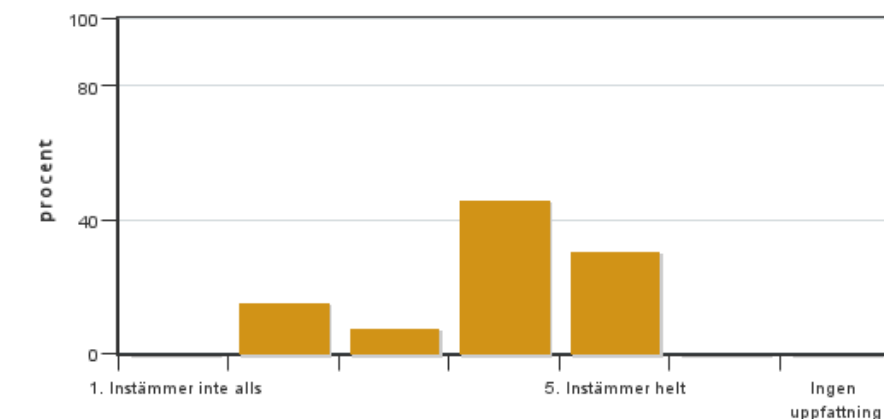


Antal svar: 13
Medel: 3,5
Median: 3

1: 0
2: 2
3: 5
4: 4
5: 2

Har ingen uppfattning: 0

2. Jag anser att kursens innehåll hade en tydlig koppling till kursens lärandemål.

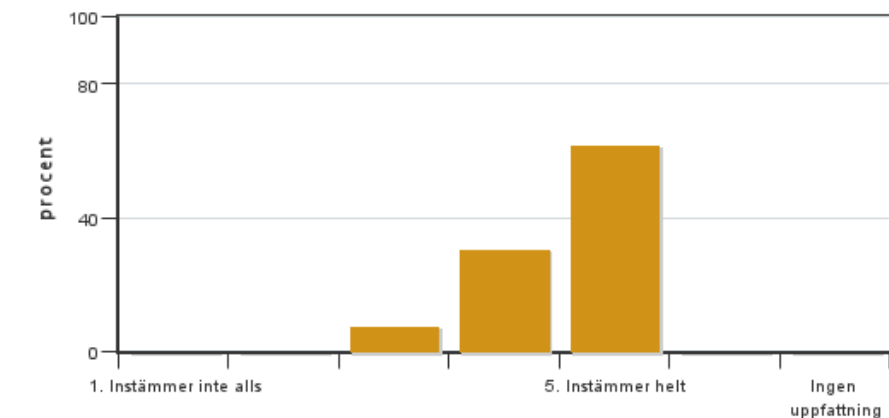


Antal svar: 13
Medel: 3,9
Median: 4

1: 0
2: 2
3: 1
4: 6
5: 4

Har ingen uppfattning: 0

3. Mina förkunskaper var tillräckliga för att tillgodogöra mig kursen.

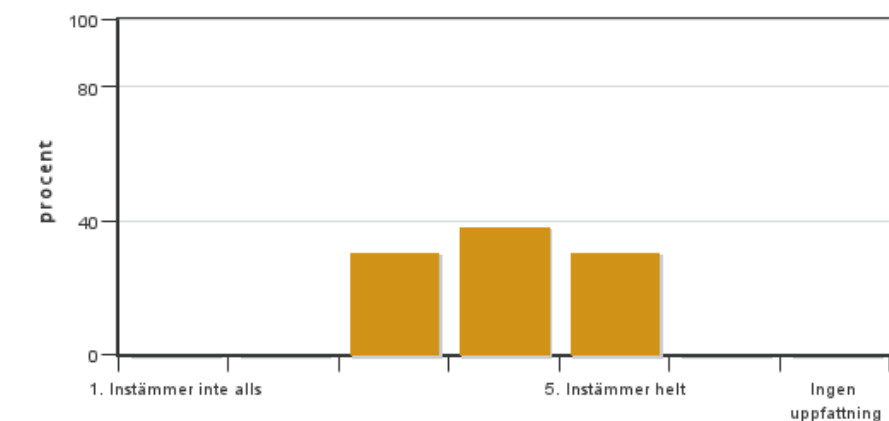


Antal svar: 13
Medel: 4,5
Median: 5

1: 0
2: 0
3: 1
4: 4
5: 8

Har ingen uppfattning: 0

4. Jag anser att kursinformationen var lättillgänglig.

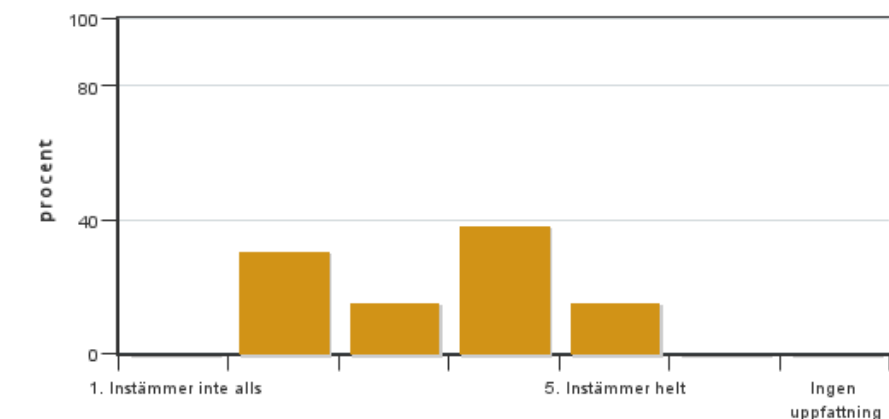


Antal svar: 13
Medel: 4,0
Median: 4

1: 0
2: 0
3: 4
4: 5
5: 4

Har ingen uppfattning: 0

5. Kursens lärandemoment (föreläsningar, litteratur, övningar med mera) har stöttat mitt lärande.

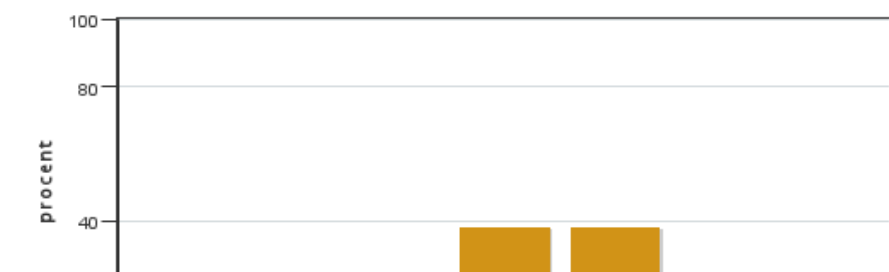


Antal svar: 13
Medel: 3,4
Median: 4

1: 0
2: 4
3: 2
4: 5
5: 2

Har ingen uppfattning: 0

6. Jag anser att den sociala lärmiljön har varit inkluderande där olika tankar respekterades.



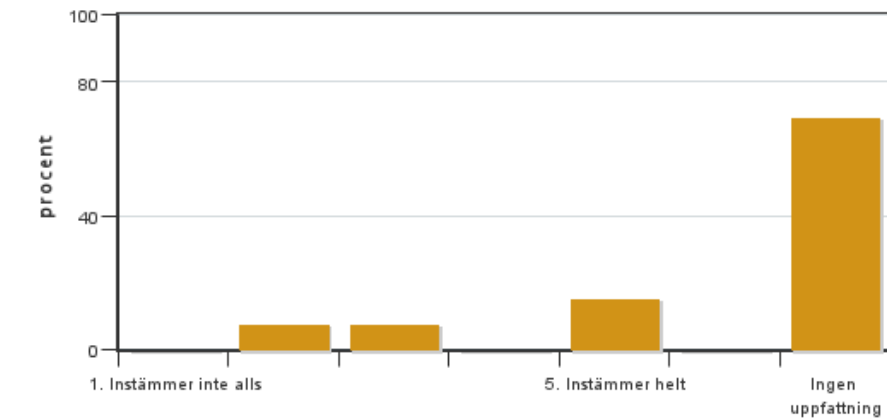
Antal svar: 13
Medel: 4,1
Median: 4

1: 0
2: 1
3: 2
4: 5
5: 5



Har ingen uppfattning: 0

7. Jag anser att den fysiska lärmiljön (exempelvis lokaler och utrustning) var tillfredställande.



Antal svar: 13

Medel: 3,8

Median: 3

1: 0

2: 1

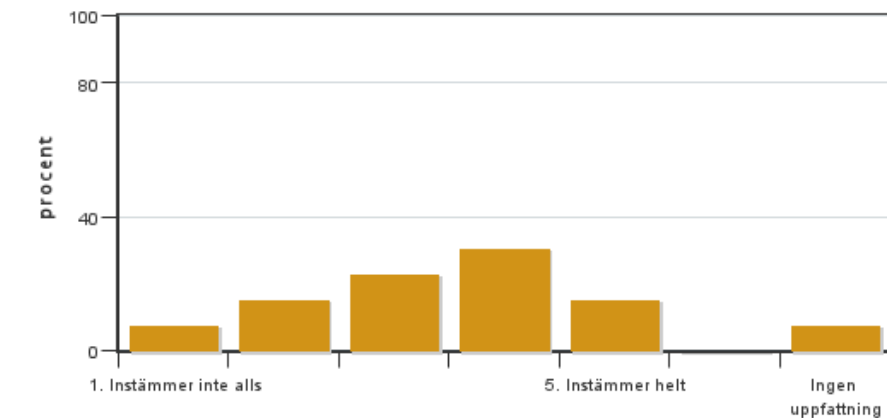
3: 1

4: 0

5: 2

Har ingen uppfattning: 9

8. Examinationen/-erna gav mig möjlighet att visa vad jag lärt mig under kursen, se lärandemål.



Antal svar: 13

Medel: 3,3

Median: 3

1: 1

2: 2

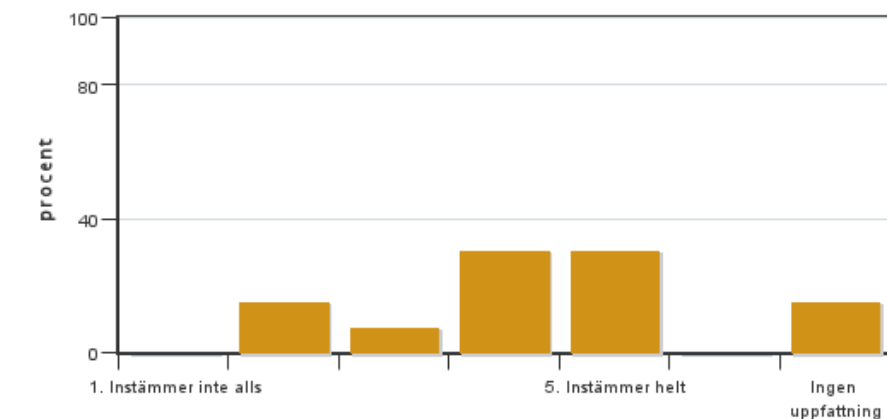
3: 3

4: 4

5: 2

Har ingen uppfattning: 1

9. Jag anser att kursen har berört hållbar utveckling (miljömässig, social och/eller ekonomisk hållbarhet).



Antal svar: 13

Medel: 3,9

Median: 4

1: 0

2: 2

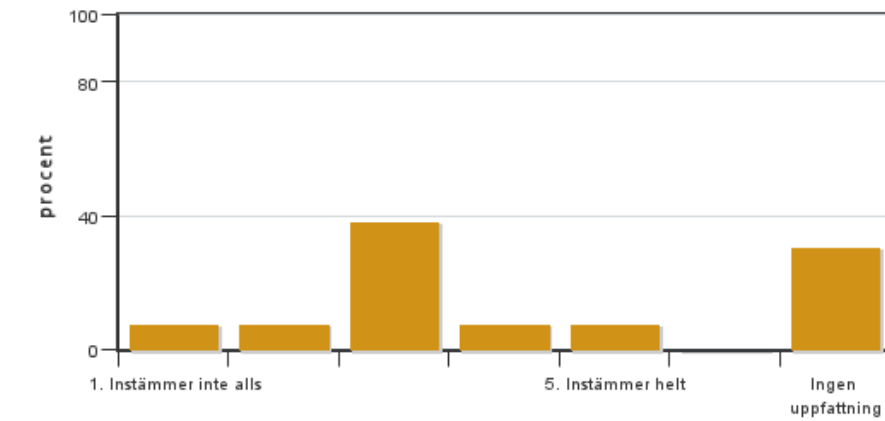
3: 1

4: 4

5: 4

Har ingen uppfattning: 2

10. Jag anser att kursen har berört ett genus- och jämställdhetsperspektiv i innehåll och praktik (t. ex. perspektiv på ämnet, kurslitteratur, fördelning av taltid och förekomst av härskartekniker).

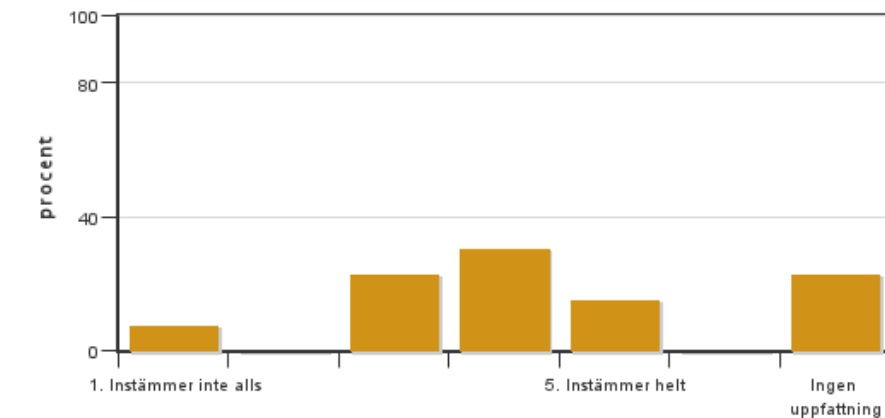


Antal svar: 13
 Medel: 3,0
 Median: 3

1: 1
 2: 1
 3: 5
 4: 1
 5: 1

Har ingen uppfattning: 4

11. Jag anser att kursen har berört internationella perspektiv.

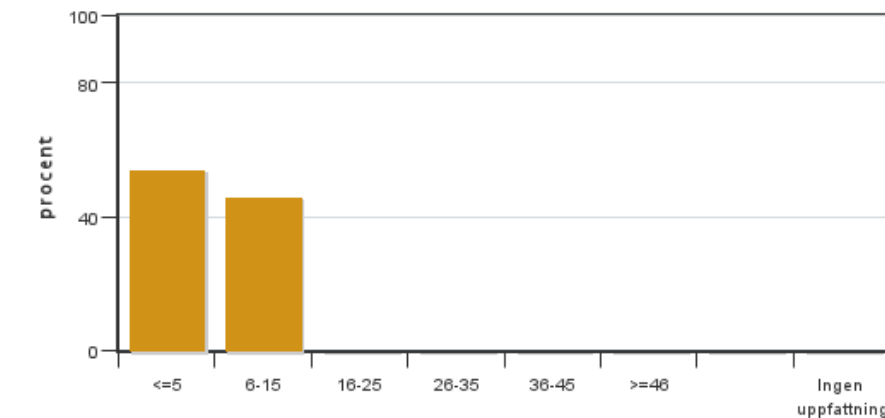


Antal svar: 13
 Medel: 3,6
 Median: 4

1: 1
 2: 0
 3: 3
 4: 4
 5: 2

Har ingen uppfattning: 3

12. Jag har i genomsnitt lagt ... timmar per vecka på kursen (inklusive schemalagd tid).

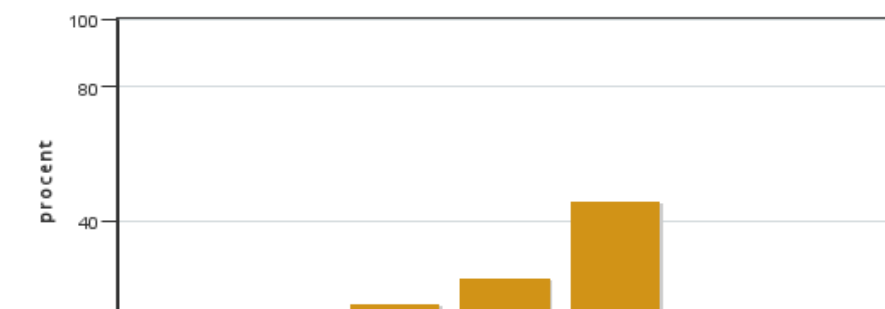


Antal svar: 13
 Medel: 6,0
 Median: ≤5

≤5: 7
 6-15: 6
 16-25: 0
 26-35: 0
 36-45: 0
 ≥46: 0

Har ingen uppfattning: 0

13. Om relevant, vad är ditt helhetsintryck av att hela eller delar av utbildningen genomförts på distans?



Antal svar: 13
 Medel: 4,1
 Median: 4

1: 1
 2: 0
 3: 2
 4: 3
 5: 6

Har ingen uppfattning: 1



14. Om relevant, vad fungerade väl i undervisningen på distans?

15. Om relevant, vad fungerade mindre väl i undervisningen på distans?

Kursledarens kommentarer

Läraren har inte lämnat några kommentarer

Studentrepresentantens kommentarer

1.

1. För att höja kursens helhetsintryck bland studenterna från medelmåttigt till högt betyg skulle förslagsvis formerna för föreläsningarna kommuniceras till både föreläsare och studenter i kursinformationen/startsidan på kursplattformen. Man kan också förtydliga där att frågor förordas sparas till slutet av föreläsningen. På så sätt är både studenter och föreläsare bättre införstådda i och kan följa avsett upplägg.
2. –
3. –
4. –
5. Kursen skulle nog vinna på att få moment där litteraturen på något sätt diskuteras eller examineras. Man skulle kunna tänka sig att föreläsningarna ingår i ett antal olika teman som omfattar vissa kapitel i boken och kring respektive tema (behöver inte vara varje föreläsning eller varje kapitel i boken) ställs frågor på något sätt. Det kan t.ex. vara i form av olika Quiz i Canvas som en del kurser har, eller kortare inlämningsuppgifter eller diskussionsforum i Canvas där studenterna i smågrupper ska diskutera/kommentera varandras inlägg eller lärares frågeställning. Flera rätt kan finnas så examinationen kan innebära att man har deltagit i diskussionsforumet alt. Skickat in en skriftlig uppgift eller quiz.
6. –
7. –
8. Bara närvaro på föreläsningarna och inlämning och redovisning av projektarbete gör att man bara visar en del av kursens kunskapsmål är erhållna. Stor frihet i val av projektarbete gör att det varierar mellan studenterna hur svår examinationen upplevs.
9. –
10. –
11. –
12. Tidsmässigt verkar det finnas utrymme att lägga in mer uppgifter för studenterna som t.ex. quiz och inlämningsuppgifter.
13. Det är tydligt att kursen behöver fortsätta som distanskurs med möjlighet till fysiska studiebesök.
14. Undervisningen på distans upplevs generellt ha fungerat väl.
15. Bild och ljud fungerade dåligt framförallt vid studiebesöket och när videor skulle spelas upp. Vissa föreläsare var inte så förberedda eller hade mindre väl använd presentationsteknik (långa utläggningar, utsvävning från ämnet och ostrukturerat/rörigt). Interaktion mellan studenter och mellan studenter och lärare exempelvis i form av dialog och tid för frågestund kunde vara bättre anser flera studenter.

Kontakta support: support@slu.se - 018-67 6600