



Färg- & formlära för trädgårdsingenjörer LK0213, 40088.2324

7.5 Hp

Studietakt = 100%

Nivå och djup = Grund

Kursledare = Andreas Johansson

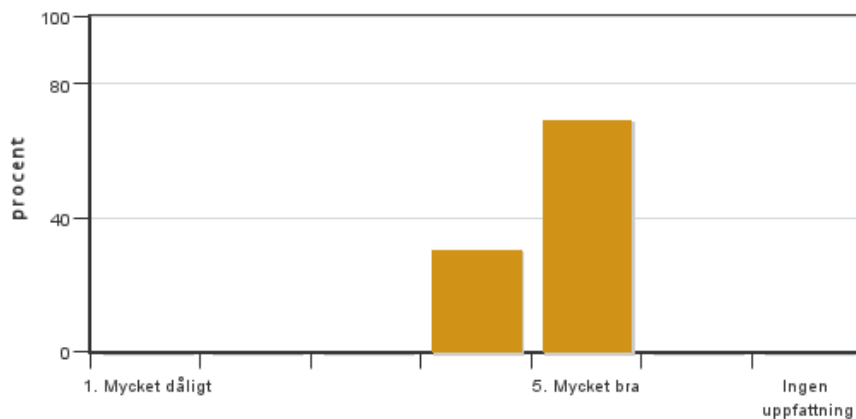
Värderingsresultat

Värderingsperiod: 2024-05-26 - 2024-06-16

Antal svar	13
Studentantal	25
Svarsfrekvens	52 %

Obligatoriska standardfrågor

1. Mitt helhetsintryck av kursen är:

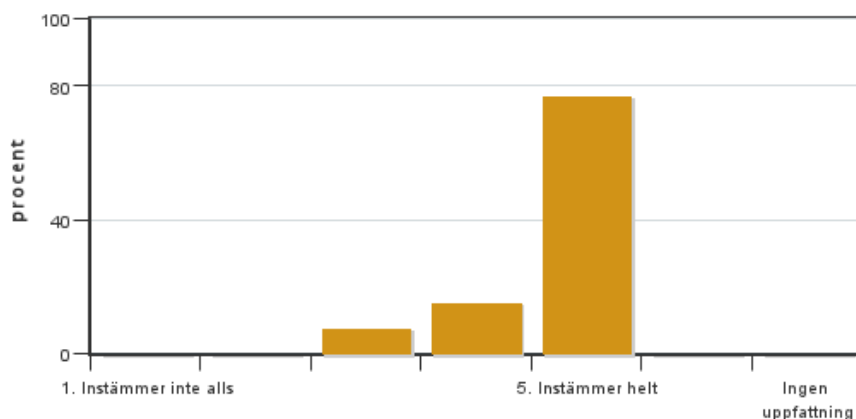


Antal svar: 13
Medel: 4,7
Median: 5

1: 0
2: 0
3: 0
4: 4
5: 9

Har ingen uppfattning: 0

2. Jag anser att kursens innehåll hade en tydlig koppling till kursens lärandemål.

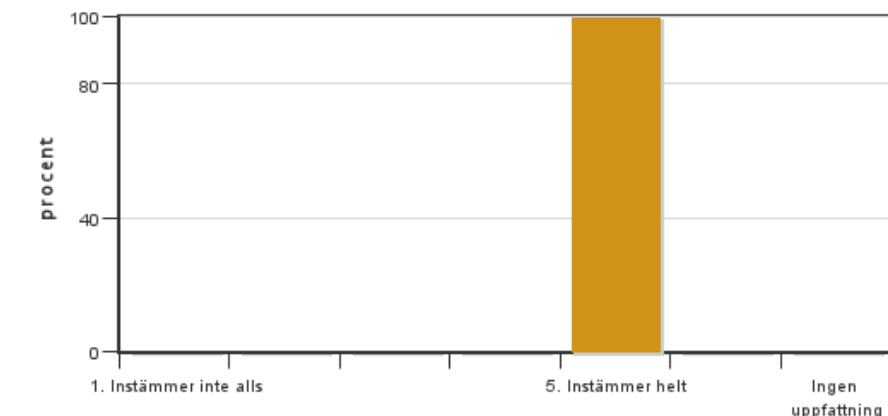


Antal svar: 13
Medel: 4,7
Median: 5

1: 0
2: 0
3: 1
4: 2
5: 10

Har ingen uppfattning: 0

3. Mina förkunskaper var tillräckliga för att tillgodogöra mig kursen.

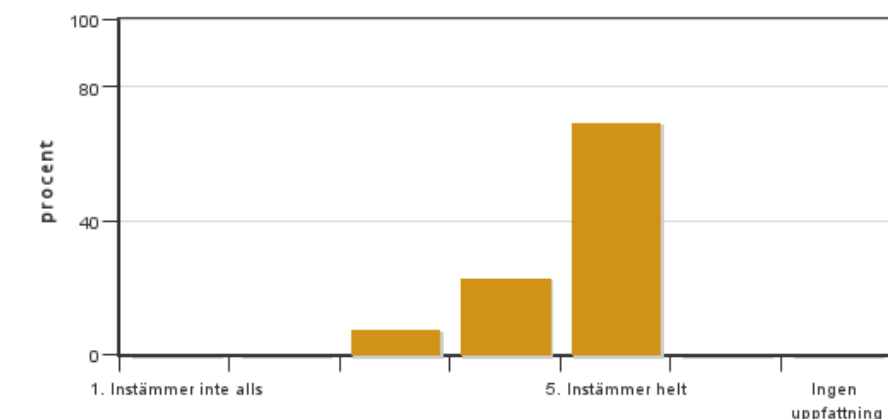


Antal svar: 13
Medel: 5,0
Median: 5

1: 0
2: 0
3: 0
4: 0
5: 13

Har ingen uppfattning: 0

4. Jag anser att kursinformationen var lättillgänglig.

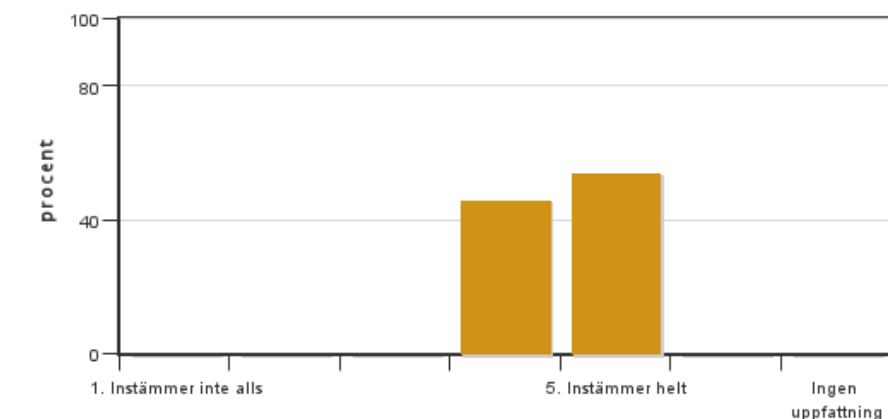


Antal svar: 13
Medel: 4,6
Median: 5

1: 0
2: 0
3: 1
4: 3
5: 9

Har ingen uppfattning: 0

5. Kursens lärandemoment (föreläsningar, litteratur, övningar med mera) har stöttat mitt lärande.

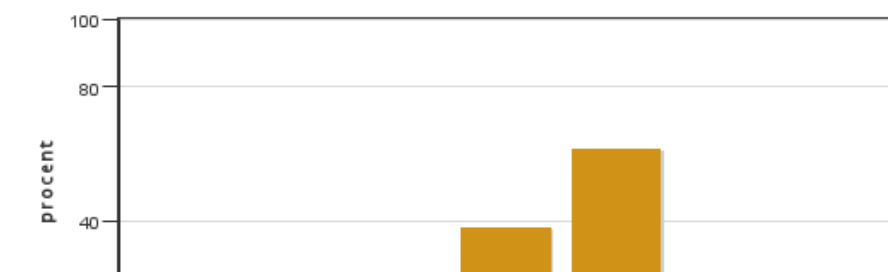


Antal svar: 13
Medel: 4,5
Median: 5

1: 0
2: 0
3: 0
4: 6
5: 7

Har ingen uppfattning: 0

6. Jag anser att den sociala lärmiljön har varit inkluderande där olika tankar respekterades.



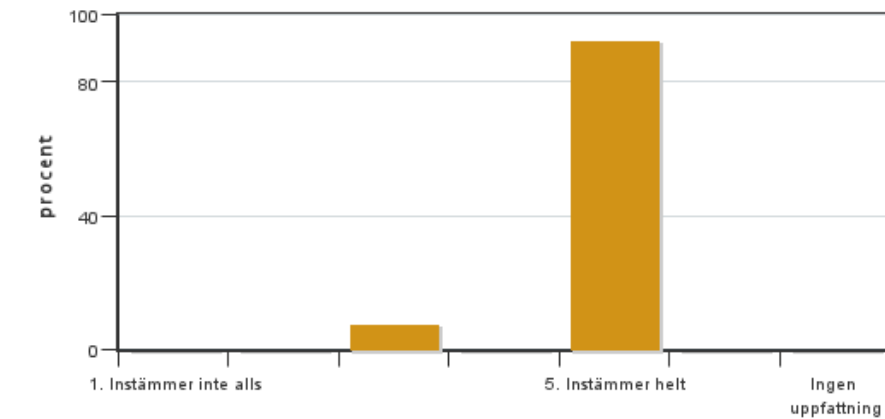
Antal svar: 13
Medel: 4,6
Median: 5

1: 0
2: 0
3: 0
4: 5
5: 8



Har ingen uppfattning: 0

7. Jag anser att den fysiska lärmiljön (exempelvis lokaler och utrustning) var tillfredställande.

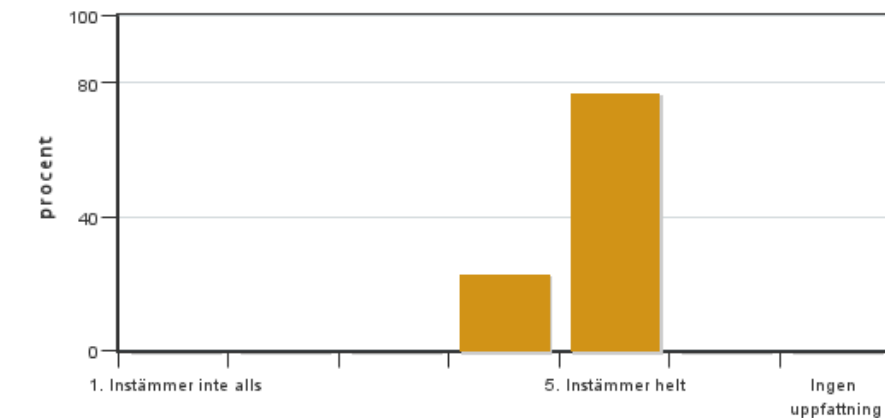


Antal svar: 13
Medel: 4,8
Median: 5

1: 0
2: 0
3: 1
4: 0
5: 12

Har ingen uppfattning: 0

8. Examinationen/-erna gav mig möjlighet att visa vad jag lärt mig under kursen, se lärandemål.

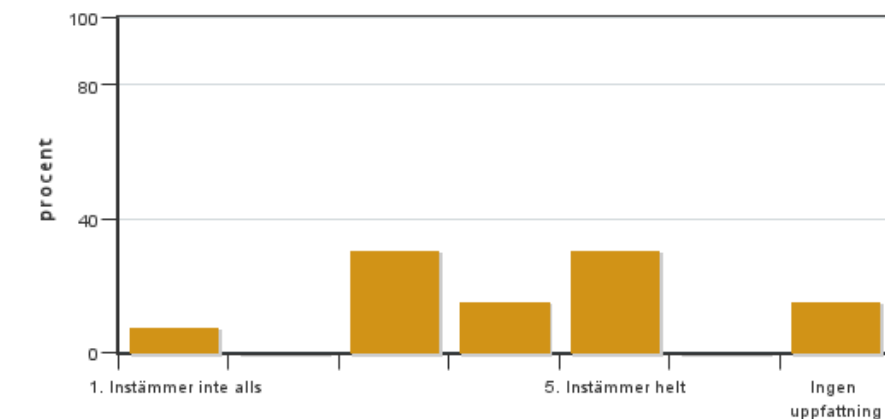


Antal svar: 13
Medel: 4,8
Median: 5

1: 0
2: 0
3: 0
4: 3
5: 10

Har ingen uppfattning: 0

9. Jag anser att kursen har berört hållbar utveckling (miljömässig, social och/eller ekonomisk hållbarhet).

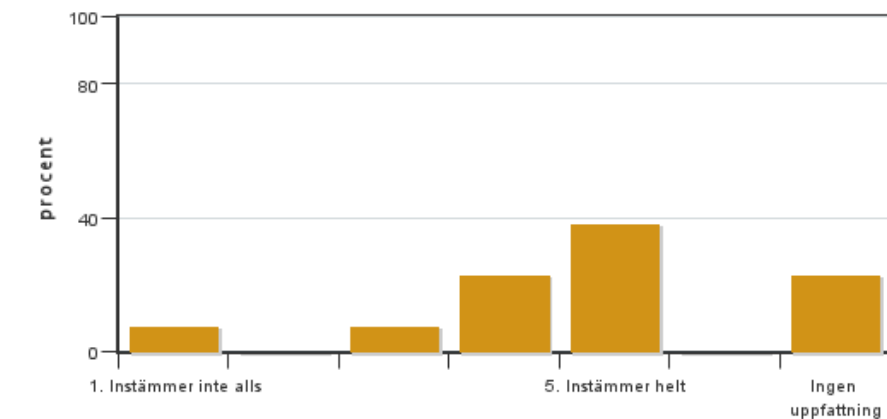


Antal svar: 13
Medel: 3,7
Median: 4

1: 1
2: 0
3: 4
4: 2
5: 4

Har ingen uppfattning: 2

10. Jag anser att kursen har berört ett genus- och jämställdhetsperspektiv i innehåll och praktik (t. ex. perspektiv på ämnet, kurslitteratur, fördelning av taltid och förekomst av härskartekniker).

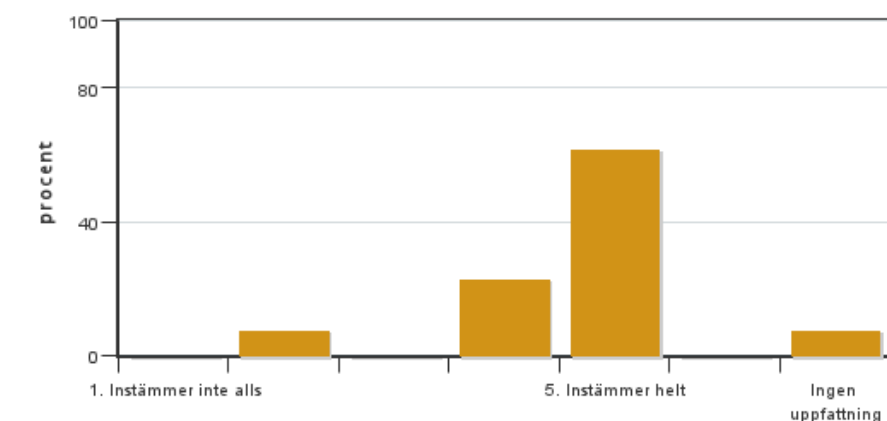


Antal svar: 13
 Medel: 4,1
 Median: 4

1: 1
 2: 0
 3: 1
 4: 3
 5: 5

Har ingen uppfattning: 3

11. Jag anser att kursen har berört internationella perspektiv.

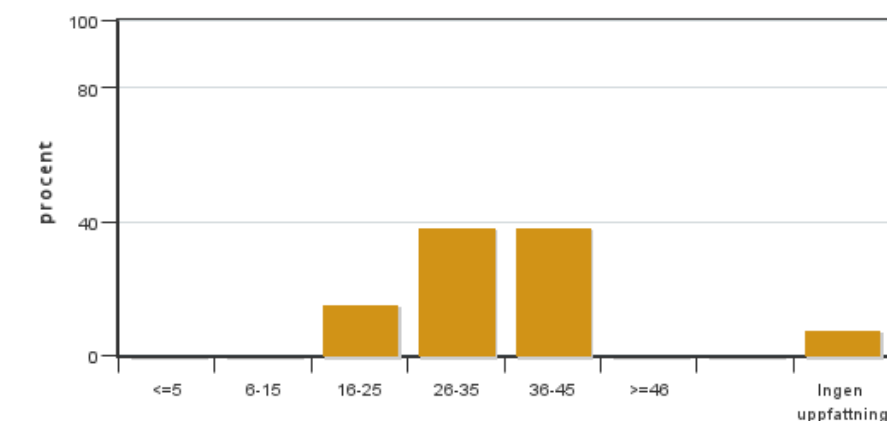


Antal svar: 13
 Medel: 4,5
 Median: 5

1: 0
 2: 1
 3: 0
 4: 3
 5: 8

Har ingen uppfattning: 1

12. Jag har i genomsnitt lagt ... timmar per vecka på kursen (inklusive schemalagd tid).



Antal svar: 13
 Medel: 32,5
 Median: 26-35

≤5: 0
 6-15: 0
 16-25: 2
 26-35: 5
 36-45: 5
 ≥46: 0

Har ingen uppfattning: 1

Kursledarens kommentarer

Kursen har fått ett bra motagande med fina betyg där upplägget lyfts fram som inspirerande, kreativt och annorlunda från andra kurser. Det tas också upp att lärandemiljön varit öppen och tillåtande. Föreläsare och lärare har fått fina utlåtanden.

Den anses ha varit utmanande, men med ett upplägg anpassad för studenter utan förkunskaper. Många har poängterat uppskattning kring lärandet av kreativt processarbete.

Det har lyfts fram hur studenter känner ett ökat självförtroende i sitt eget skapande och hur kursen har fått studenter att se på skapandeprocessen på ett nytt sätt.

Kursinformationen har ansetts vara bra och tydlig.

Många studenter har yttrat att kursen varit för kort. Detta har framförts både under kursens gång men också i utvärderingen.

Studentrepresentantens kommentarer

Även fast kursutvärderingens svarsfrekvens ligger på 50% tycker majoriteten av eleverna att färg och formlära har varit en otroligt rolig och lärorik kurs.

Kursansvariga har upplevts som väldigt hängivna och investerade samt att de har fostrat en öppen och trygg miljö.

Att blivit tilldelad personligt material i form av skissblock och pennor har varit uppskattat.

Feedback från elever är att kursen ska få en större budget eller göras till en 15hp kurs så att mer än grunder kan beröras och att mer metoder kan undersökas. I och med den låga budgeten fanns det inte tid för skriftlig respons på olika moment och betyg, detta är kursens största brist då flera elever skulle vilja få en motivering och större förståelse till sitt betyg. Ytligare en feedback är att färg och formlära skulle kunna komma före metod och material kursen då denna upplevdes tydligare och att mindre förkunskaper krävdes.

Kursen har kommit som en frisk fläkt i slutet av terminen då elever fått lägga "läshjärnan på hylla och ägna sig åt det kreativa".

Kontakta support: support@slu.se - 018-67 6600