



Södra Sveriges skogar och landskap SV0013, 50060.2324

7.5 Hp
Studietakt = 100%
Nivå och djup = Grund
Kursledare = Per-Ola Hedwall

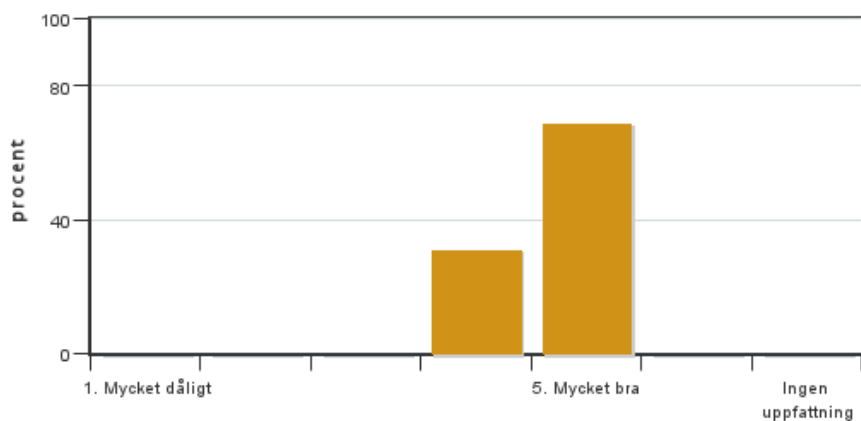
Värderingsresultat

Värderingsperiod: 2024-06-25 - 2024-09-08

Antal svar 16
Studentantal 23
Svarsfrekvens 69 %

Obligatoriska standardfrågor

1. Mitt helhetsintryck av kursen är:

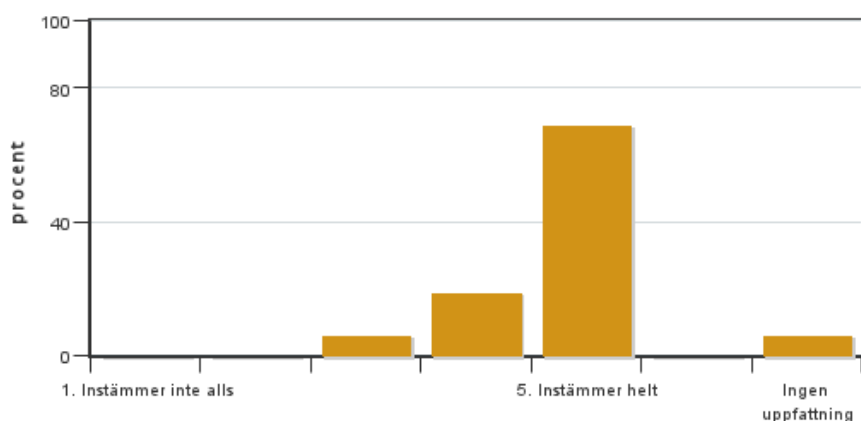


Antal svar: 16
Medel: 4,7
Median: 5

1: 0
2: 0
3: 0
4: 5
5: 11

Har ingen uppfattning: 0

2. Jag anser att kursens innehåll hade en tydlig koppling till kursens lärandemål.

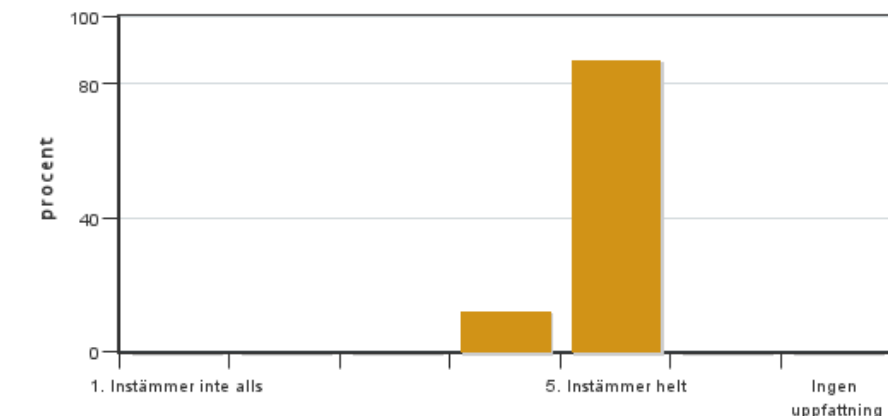


Antal svar: 16
Medel: 4,7
Median: 5

1: 0
2: 0
3: 1
4: 3
5: 11

Har ingen uppfattning: 1

3. Mina förkunskaper var tillräckliga för att tillgodogöra mig kursen.

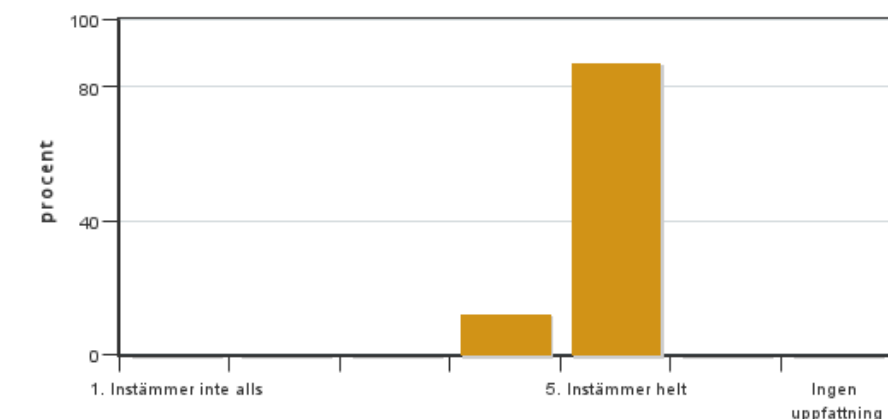


Antal svar: 16
Medel: 4,9
Median: 5

1: 0
2: 0
3: 0
4: 2
5: 14

Har ingen uppfattning: 0

4. Jag anser att kursinformationen var lättillgänglig.

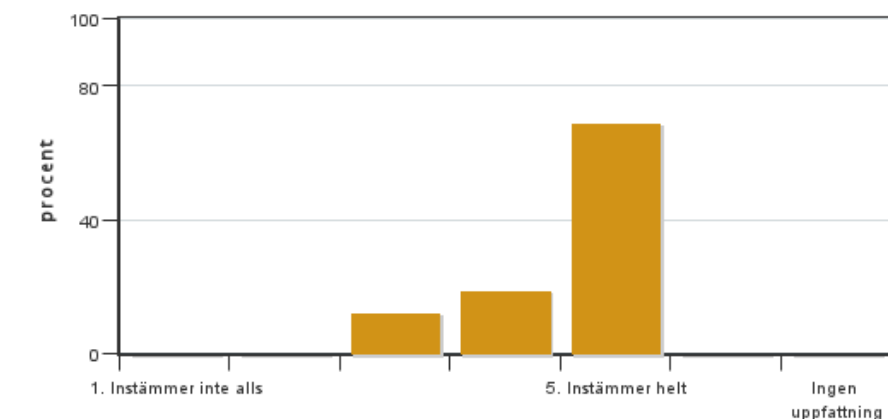


Antal svar: 16
Medel: 4,9
Median: 5

1: 0
2: 0
3: 0
4: 2
5: 14

Har ingen uppfattning: 0

5. Kursens lärandemoment (föreläsningar, litteratur, övningar med mera) har stöttat mitt lärande.

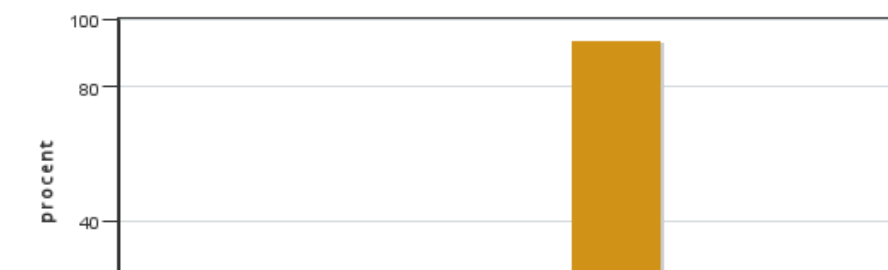


Antal svar: 16
Medel: 4,6
Median: 5

1: 0
2: 0
3: 2
4: 3
5: 11

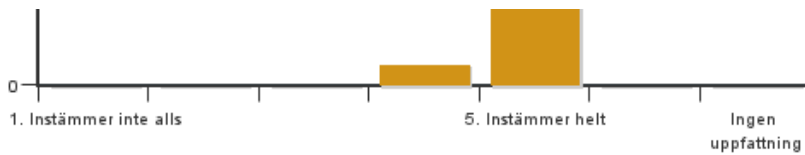
Har ingen uppfattning: 0

6. Jag anser att den sociala lärmiljön har varit inkluderande där olika tankar respekterades.



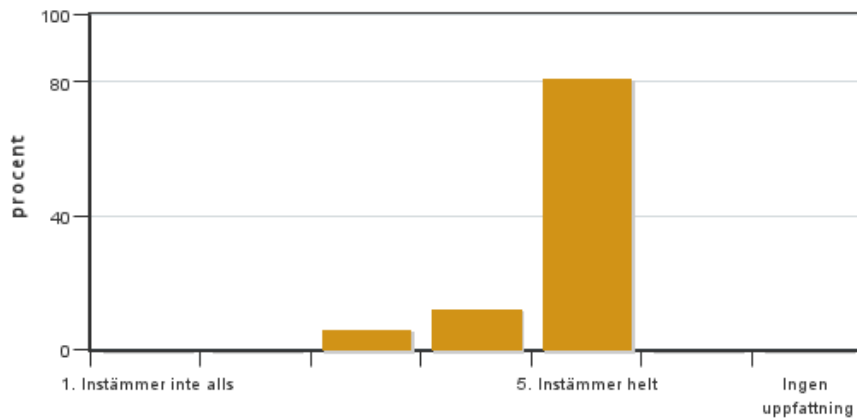
Antal svar: 16
Medel: 4,9
Median: 5

1: 0
2: 0
3: 0
4: 1
5: 15



Har ingen uppfattning: 0

7. Jag anser att den fysiska lärmiljön (exempelvis lokaler och utrustning) var tillfredställande.



Antal svar: 16

Medel: 4,8

Median: 5

1: 0

2: 0

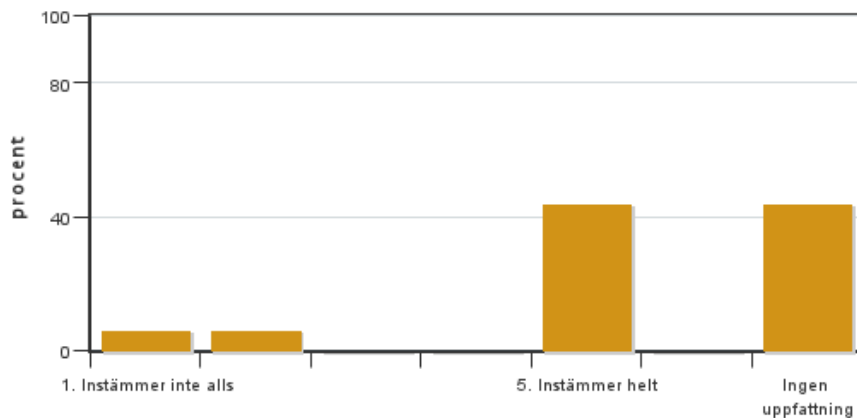
3: 1

4: 2

5: 13

Har ingen uppfattning: 0

8. Examinationen/-erna gav mig möjlighet att visa vad jag lärt mig under kursen, se lärandemål.



Antal svar: 16

Medel: 4,2

Median: 5

1: 1

2: 1

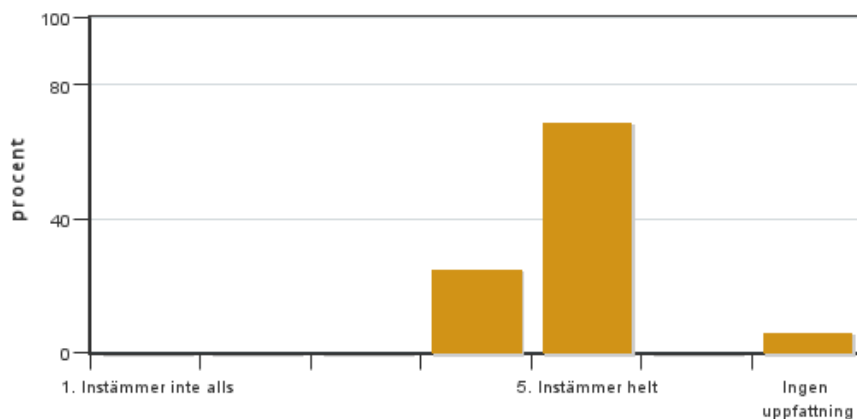
3: 0

4: 0

5: 7

Har ingen uppfattning: 7

9. Jag anser att kursen har berört hållbar utveckling (miljömässig, social och/eller ekonomisk hållbarhet).



Antal svar: 16

Medel: 4,7

Median: 5

1: 0

2: 0

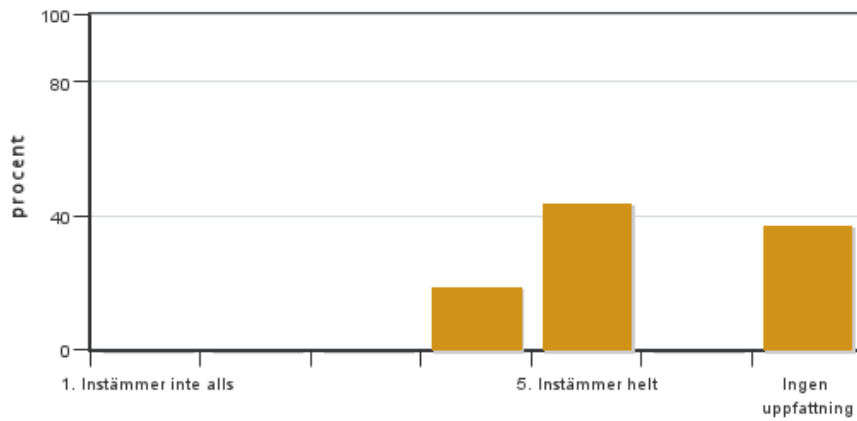
3: 0

4: 4

5: 11

Har ingen uppfattning: 1

10. Jag anser att kursen har berört ett genus- och jämställdhetsperspektiv i innehåll och praktik (t. ex. perspektiv på ämnet, kurslitteratur, fördelning av taltid och förekomst av härskartekniker).

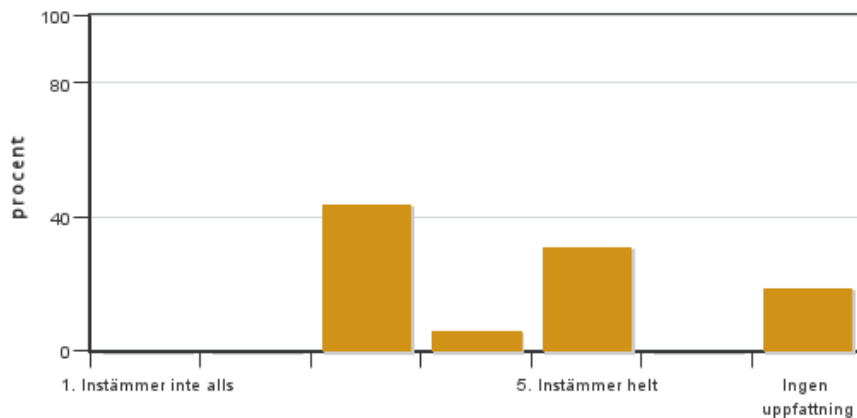


Antal svar: 16
 Medel: 4,7
 Median: 5

1: 0
 2: 0
 3: 0
 4: 3
 5: 7

Har ingen uppfattning: 6

11. Jag anser att kursen har berört internationella perspektiv.

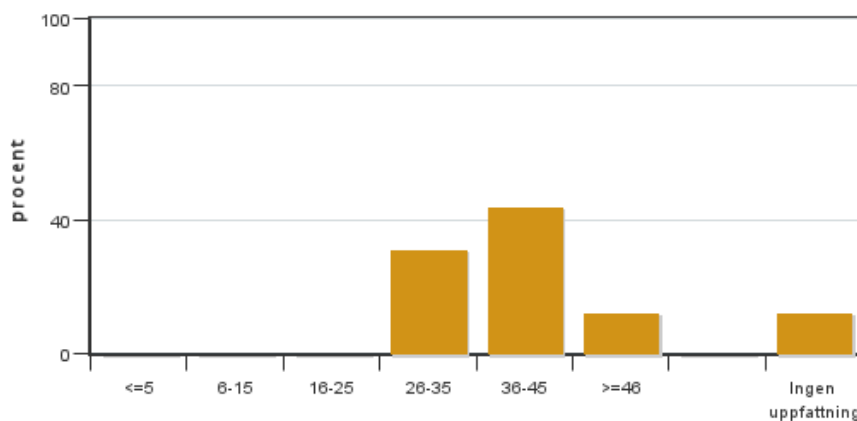


Antal svar: 16
 Medel: 3,8
 Median: 3

1: 0
 2: 0
 3: 7
 4: 1
 5: 5

Har ingen uppfattning: 3

12. Jag har i genomsnitt lagt ... timmar per vecka på kursen (inklusive schemalagd tid).



Antal svar: 16
 Medel: 37,3
 Median: 36-45

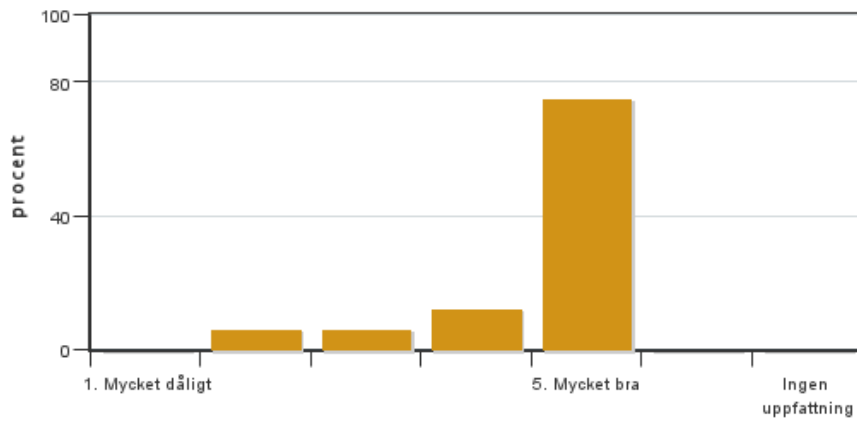
≤5: 0
 6-15: 0
 16-25: 0
 26-35: 5
 36-45: 7
 ≥46: 2

Har ingen uppfattning: 2

Egna frågor

13. Förslag till förändringar i stort vad gäller Kursen?

13. Landskapshistoria: Hörjelgården och Maglehem

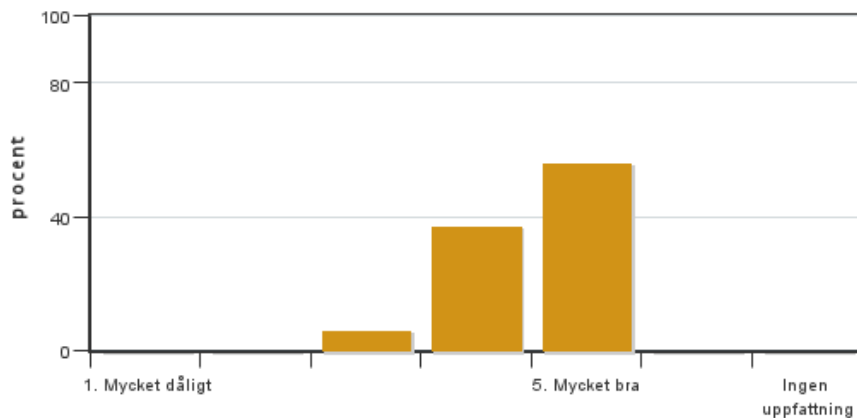


Antal svar: 16
 Medel: 4,6
 Median: 5

1: 0
 2: 1
 3: 1
 4: 2
 5: 12

Har ingen uppfattning: 0

14. Marklära i Skåne

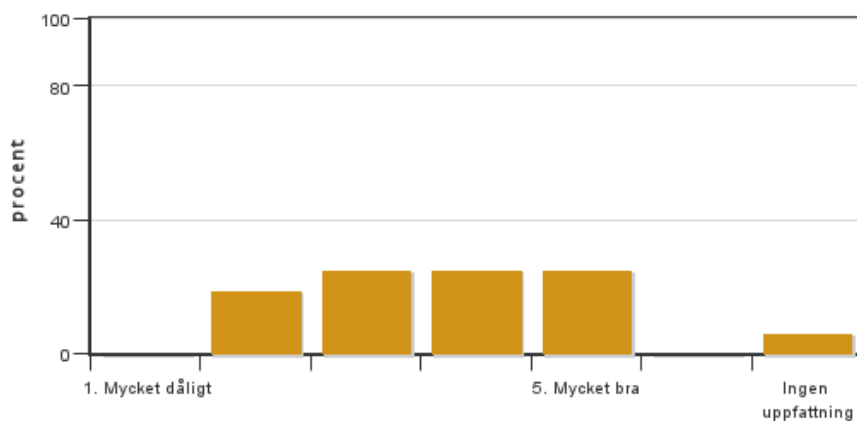


Antal svar: 16
 Medel: 4,5
 Median: 5

1: 0
 2: 0
 3: 1
 4: 6
 5: 9

Har ingen uppfattning: 0

15. Skötsel av ek och bok?

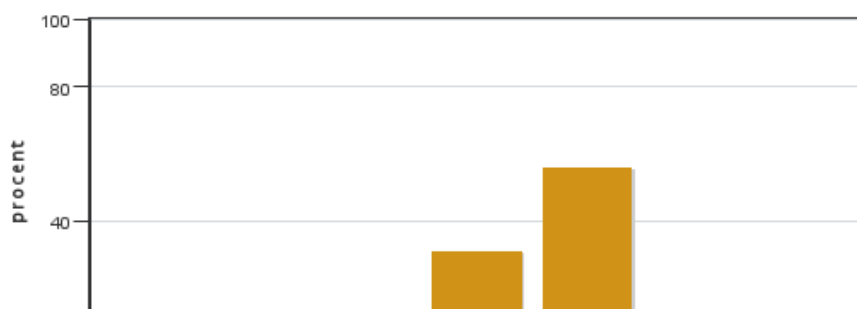


Antal svar: 16
 Medel: 3,6
 Median: 4

1: 0
 2: 3
 3: 4
 4: 4
 5: 4

Har ingen uppfattning: 1

16. Boniteringsarter fältskiktet/buskar och träd (Degeberga), vegetationsekologi (Maltesholm och Stenshuvad)



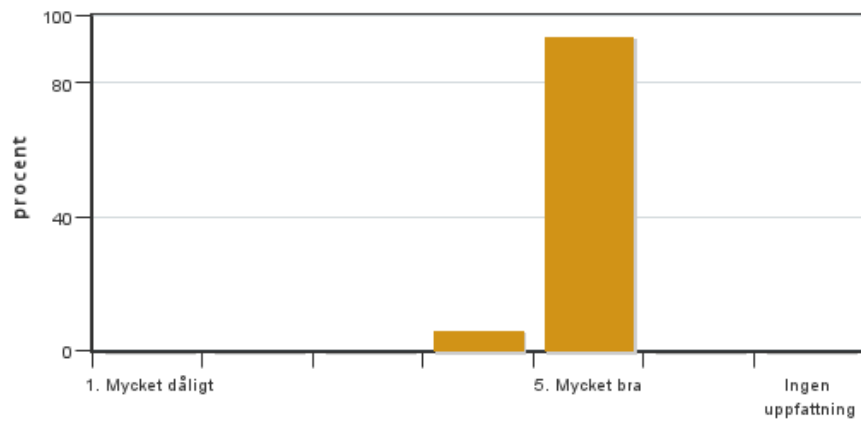
Antal svar: 16
 Medel: 4,5
 Median: 5

1: 0
 2: 0
 3: 1
 4: 5
 5: 9

Har ingen uppfattning: 1



17. Snabbväxande lövträd och barrträdsexoter.

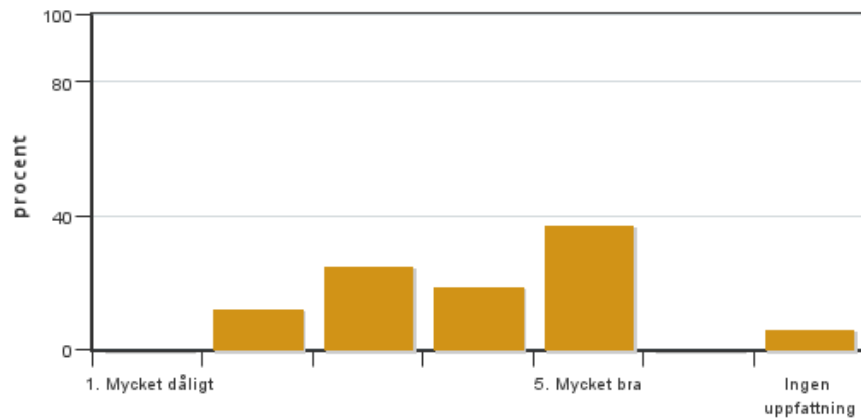


Antal svar: 16
 Medel: 4,9
 Median: 5

1: 0
 2: 0
 3: 0
 4: 1
 5: 15

Har ingen uppfattning: 0

18. Viltförvaltning och viltekologi

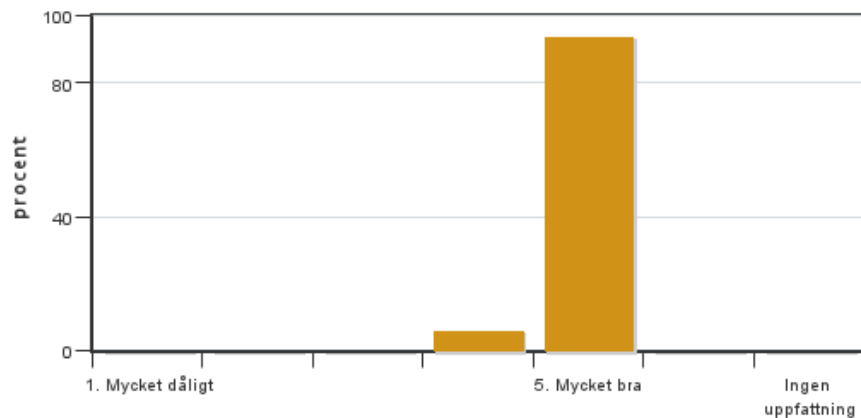


Antal svar: 16
 Medel: 3,9
 Median: 4

1: 0
 2: 2
 3: 4
 4: 3
 5: 6

Har ingen uppfattning: 1

19. Godsskogsbruk

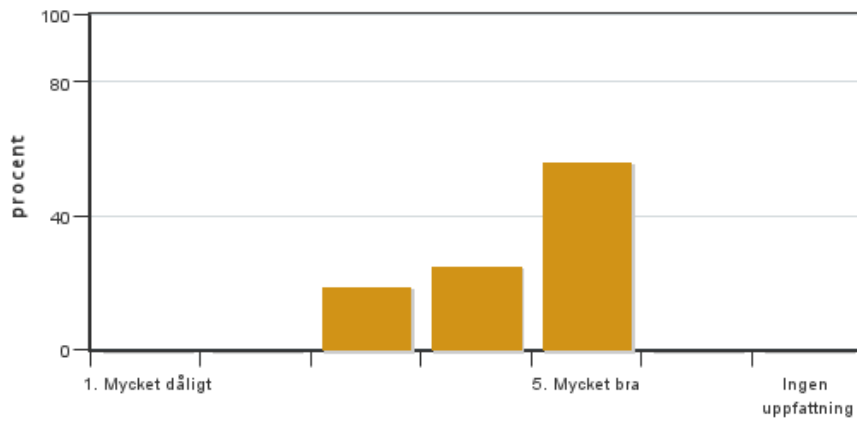


Antal svar: 16
 Medel: 4,9
 Median: 5

1: 0
 2: 0
 3: 0
 4: 1
 5: 15

Har ingen uppfattning: 0

20. Skötsel av tätortsnära skog (Fulltofta)

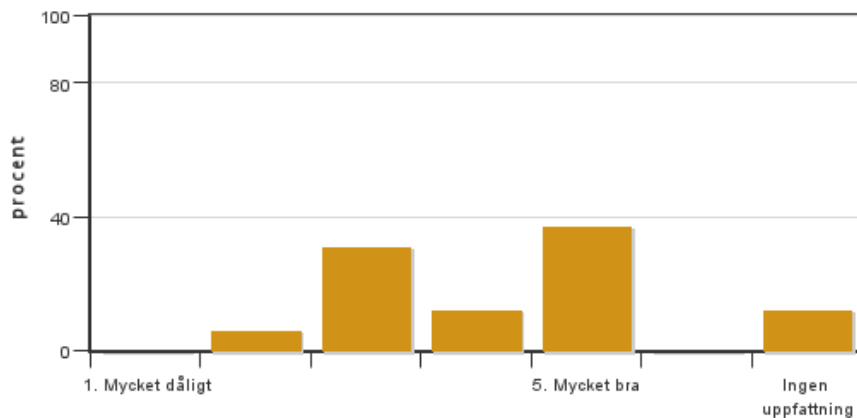


Antal svar: 16
 Medel: 4,4
 Median: 5

1: 0
 2: 0
 3: 3
 4: 4
 5: 9

Har ingen uppfattning: 0

21. Viltförvaltning och viltekologi

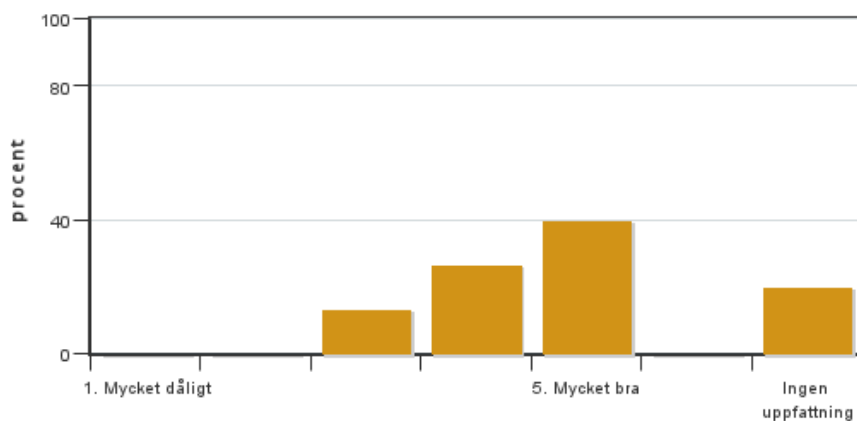


Antal svar: 16
 Medel: 3,9
 Median: 4

1: 0
 2: 1
 3: 5
 4: 2
 5: 6

Har ingen uppfattning: 2

22. Skötsel av tätortsnära skog (Fulltofta)

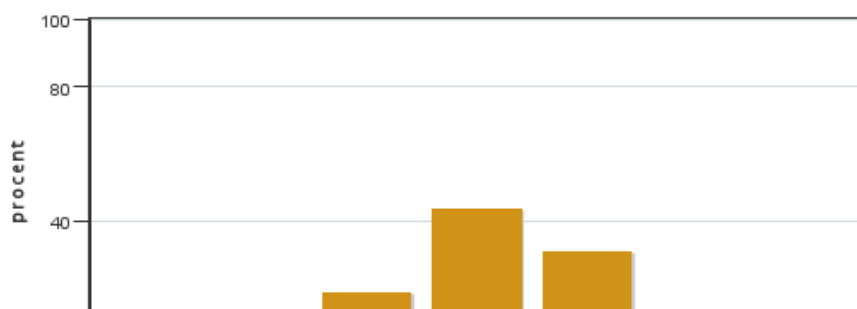


Antal svar: 15
 Medel: 4,3
 Median: 4.5

1: 0
 2: 0
 3: 2
 4: 4
 5: 6

Har ingen uppfattning: 3

23. Patologi i Alnarp



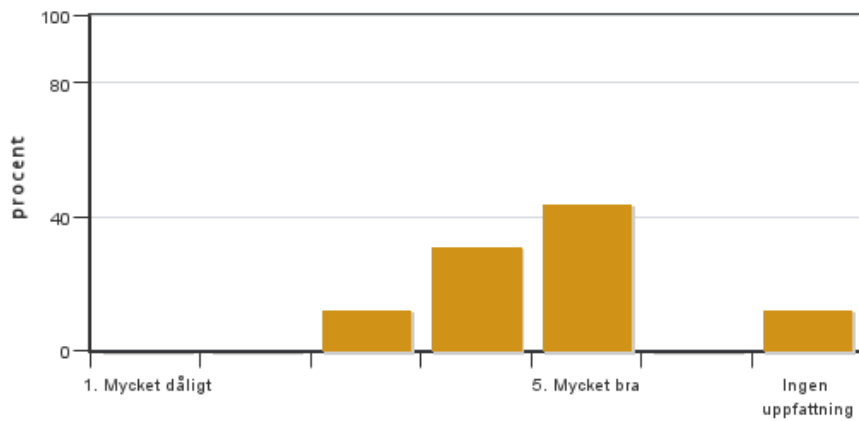
Antal svar: 16
 Medel: 4,1
 Median: 4

1: 0
 2: 0
 3: 3
 4: 7
 5: 5

Har ingen uppfattning: 1



24. Skogsskydd, patologi (Asa med omgivningar).



Antal svar: 16

Medel: 4,4

Median: 4

1: 0

2: 0

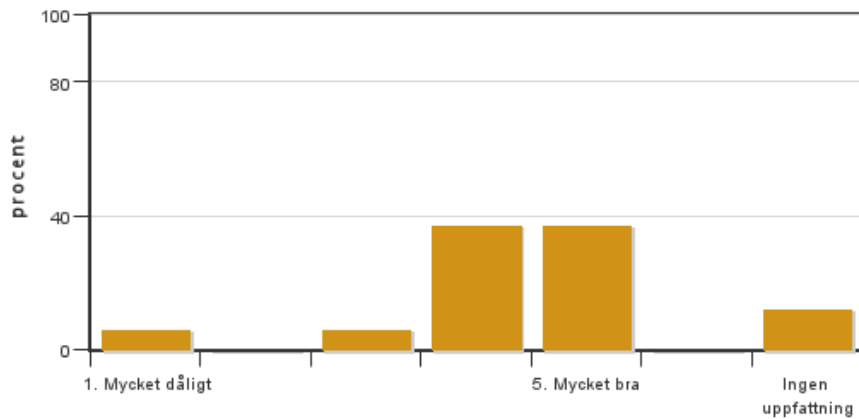
3: 2

4: 5

5: 7

Har ingen uppfattning: 2

25. Blandskog och tillväxtparken



Antal svar: 16

Medel: 4,1

Median: 4

1: 1

2: 0

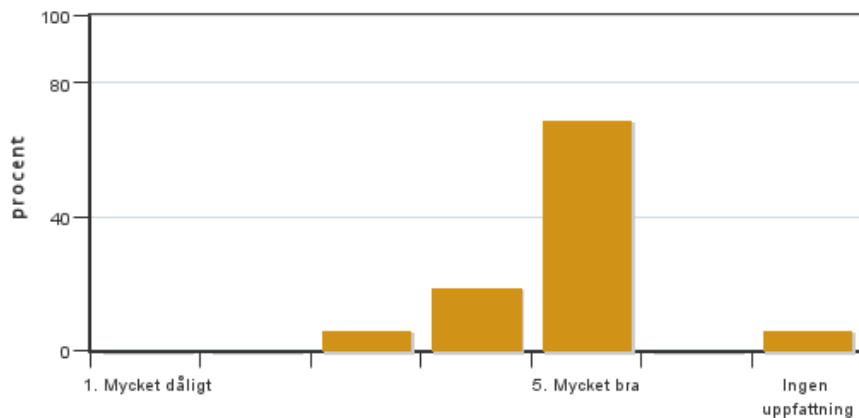
3: 1

4: 6

5: 6

Har ingen uppfattning: 2

26. Virkeslära/teknik, Kährs och Stora Enso



Antal svar: 16

Medel: 4,7

Median: 5

1: 0

2: 0

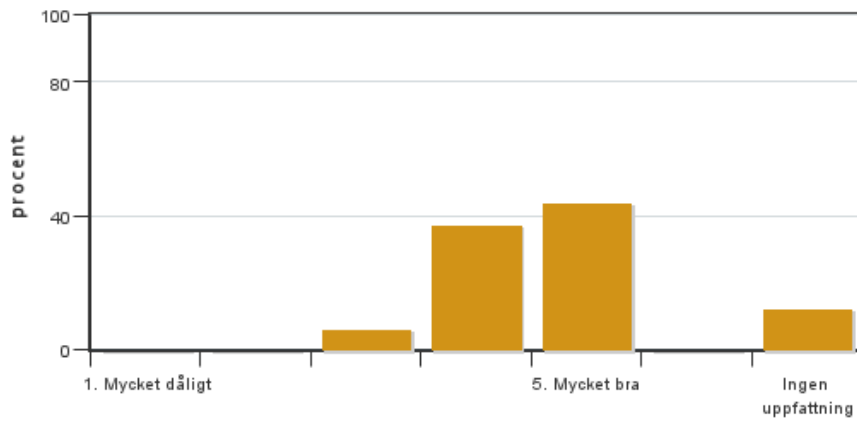
3: 1

4: 3

5: 11

Har ingen uppfattning: 1

27. Skötsel av tall

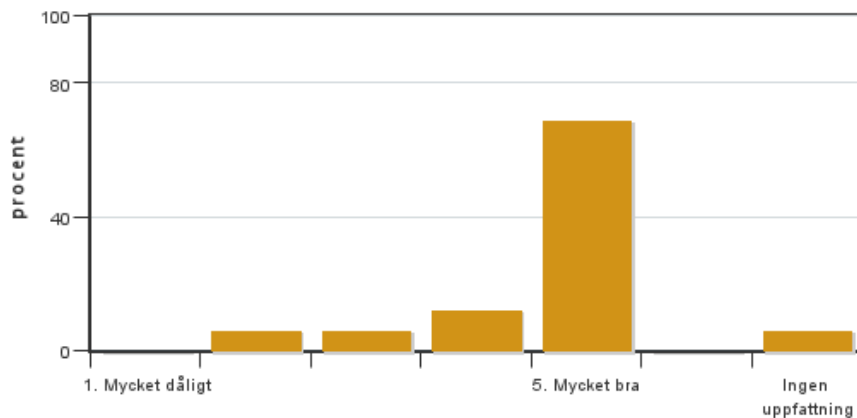


Antal svar: 16
 Medel: 4,4
 Median: 4

1: 0
 2: 0
 3: 1
 4: 6
 5: 7

Har ingen uppfattning: 2

28. Studiebesök på Södra

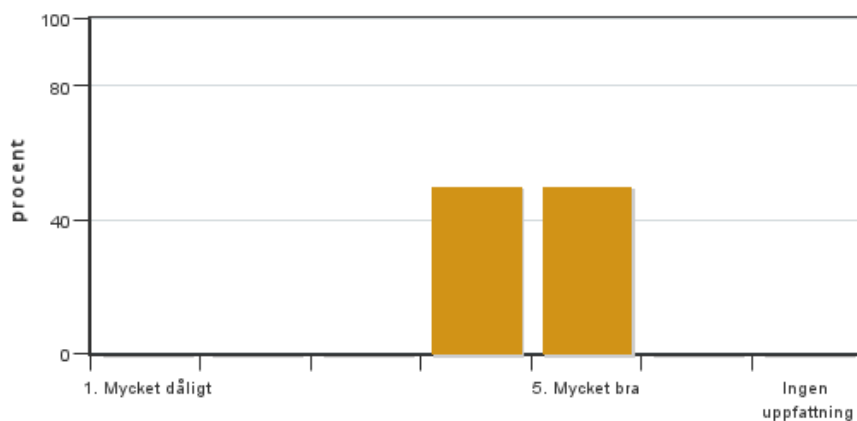


Antal svar: 16
 Medel: 4,5
 Median: 5

1: 0
 2: 1
 3: 1
 4: 2
 5: 11

Har ingen uppfattning: 1

29. Marklära i Halland

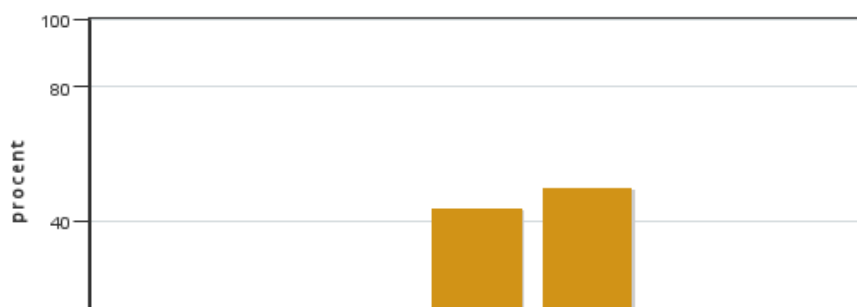


Antal svar: 16
 Medel: 4,5
 Median: 4.5

1: 0
 2: 0
 3: 0
 4: 8
 5: 8

Har ingen uppfattning: 0

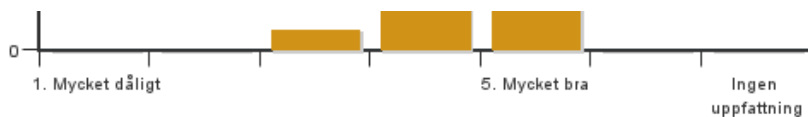
30. Skogsskydd, entomologi



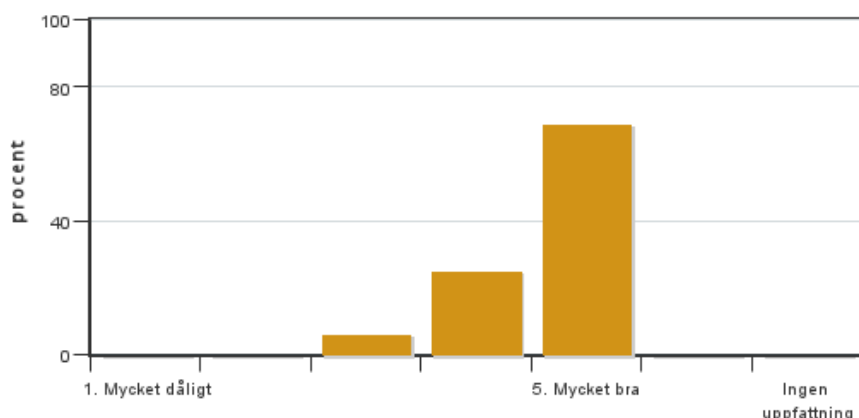
Antal svar: 16
 Medel: 4,4
 Median: 4.5

1: 0
 2: 0
 3: 1
 4: 7
 5: 8

Har ingen uppfattning: 0



31. Skötsel av gran (Tönnersjöheden)



Antal svar: 16
 Medel: 4,6
 Median: 5

1: 0
 2: 0
 3: 1
 4: 4
 5: 11

Har ingen uppfattning: 0

Kursledarens kommentarer

Observera att jämförelserna med 2022 och tidigare år gäller föregångaren till nuvarande kurs, Sverigeresa söder (SG0252), medan Södra Sveriges skogar och landskap gavs första gången 2023.

Totalt har 16 studenter svarat på frågorna i kursutvärderingen vilket motsvarar 69%. Svarsfrekvensen är betydligt högre än 2017-2019 och 2022 då denna legat på 50-57%, men något lägre än 2023 (75%). Helhetsbetyget för kursen är 4.7 vilket är något högre än 2022-2023 (4.5), och en fortsatt ökning i jämförelse med perioden 2017-2019 (4.1-4.3). Studenterna ger generellt kursen höga betyg på alla standardfrågorna (3.8-4.9) samt på alla delmoment (3.6-4.9).

Bland de generella förbättringsförslagen nämner flera studenter önskingar om fler företagsbesök. Detta är ett återkommande önskemål från tidigare kursutvärderingar och därför kommer denna del att utökas vid kommande kurstillfälle(n). Boendena under kursen får genomgående godkänt, och även amanuenserna tycker att kommunikationen med dessa fungerat bra. Dock är en återkommande kritik att WiFi är dåligt vid boendet i Skåne, samtidigt som mobiltäckningen är bristfällig. Kursledningen kommer att framföra önskemål om att WiFi förbättras till värden.

Studentrepresentantens kommentarer

Kursen har varit bra och jag har inte uppfattat några större klagomål från mina kursare när det kommer till kursens innehåll. Kritik har riktats mot boendena; inget internet eller telefonmottagning i Degeberga och inget ordentligt kök i Simlångsdalen. Möjligheterna att lösa dessa problem är begränsade för kursledningen vilket är förståeligt för mig som representant men bör ändå ses över. Jag upplever att diskussionen med kursledaren var givande och att kursen har en god utveckling.