



Verksamhetsförlagd utbildning II HO0142, 20073.2324

15 Hp

Studietakt = 100%

Nivå och djup = Grund

Kursledare = Linda Kjellberg, Linda Kjellberg

Värderingsresultat

Värderingsperiod: 2024-01-02 - 2024-01-21

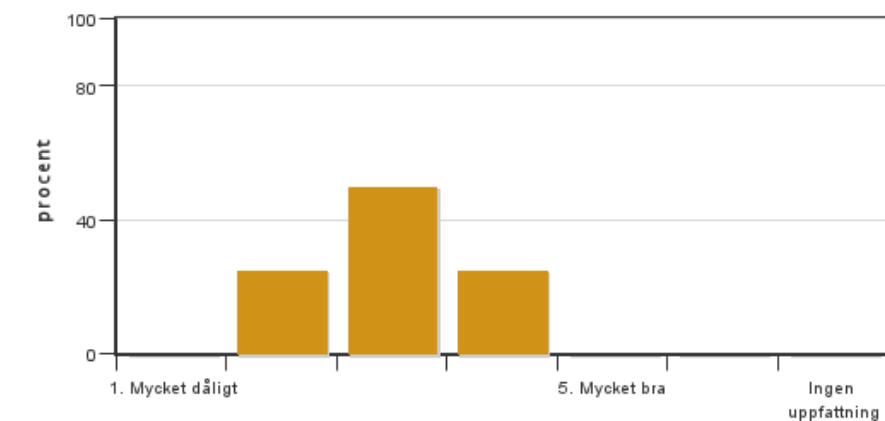
Antal svar 4

Studentantal 21

Svarsfrekvens 19 %

Obligatoriska standardfrågor

1. Mitt helhetsintryck av kursen är:



Antal svar: 4

Medel: 3,0

Median: 3

1: 0

2: 1

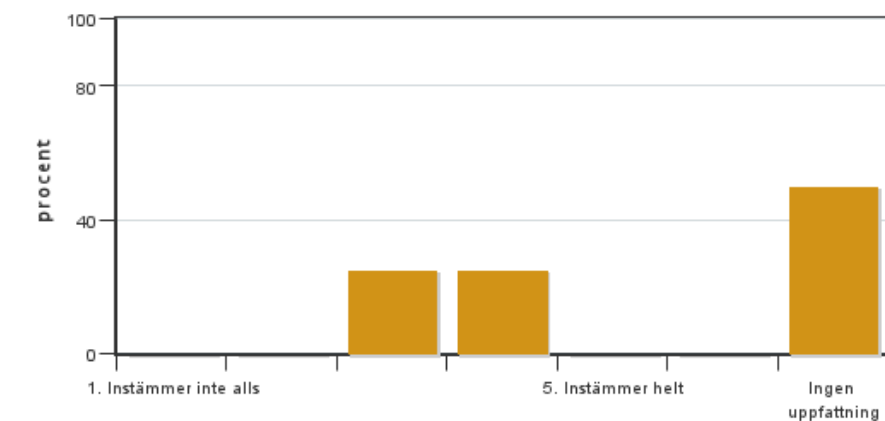
3: 2

4: 1

5: 0

Har ingen uppfattning: 0

2. Jag anser att kursens innehåll hade en tydlig koppling till kursens lärandemål.



Antal svar: 4

Medel: 3,5

Median: 3

1: 0

2: 0

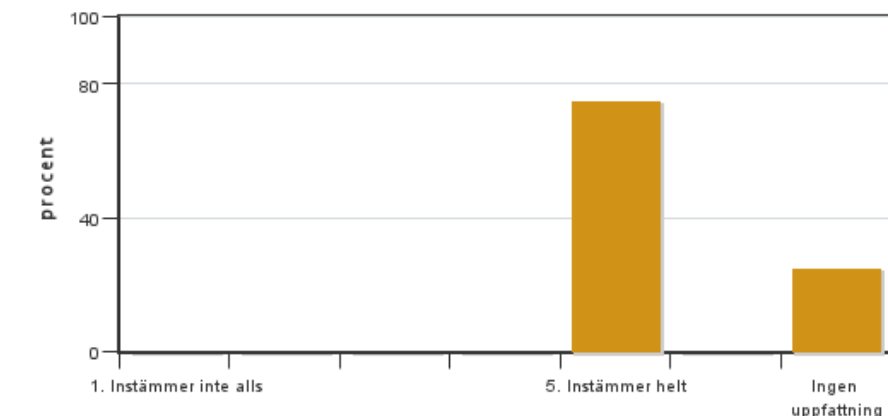
3: 1

4: 1

5: 0

Har ingen uppfattning: 2

3. Mina förkunskaper var tillräckliga för att tillgodogöra mig kursen.

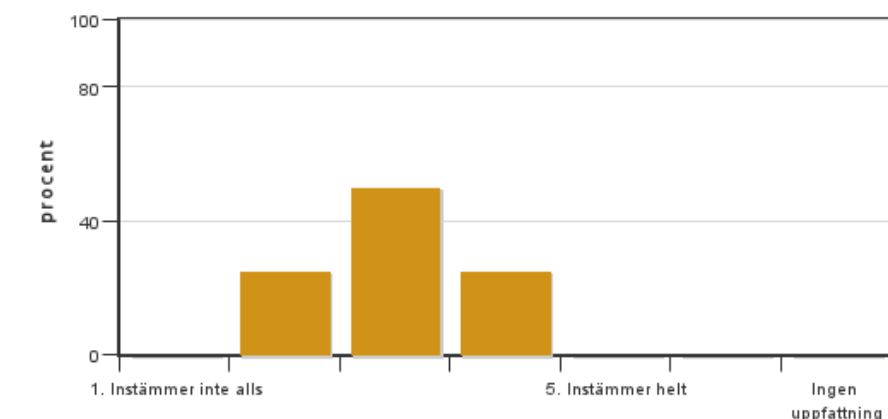


Antal svar: 4
Medel: 5,0
Median: 5

1: 0
2: 0
3: 0
4: 0
5: 3

Har ingen uppfattning: 1

4. Jag anser att kursinformationen var lättillgänglig.

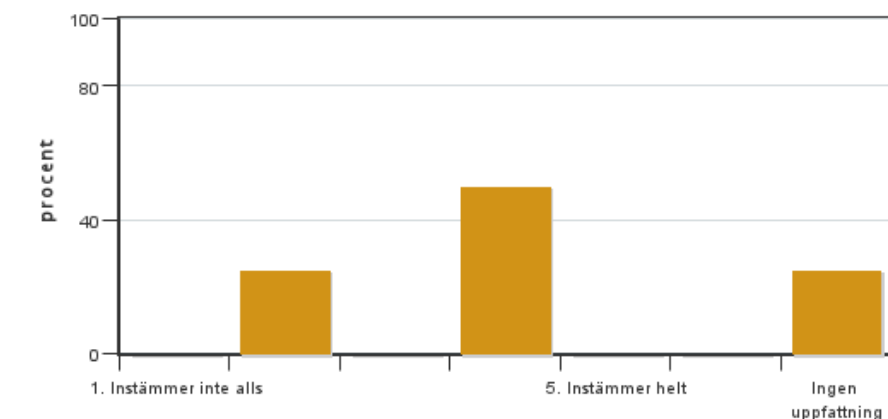


Antal svar: 4
Medel: 3,0
Median: 3

1: 0
2: 1
3: 2
4: 1
5: 0

Har ingen uppfattning: 0

5. Kursens lärandemoment (föreläsningar, litteratur, övningar med mera) har stöttat mitt lärande.



Antal svar: 4
Medel: 3,3
Median: 4

1: 0
2: 1
3: 0
4: 2
5: 0

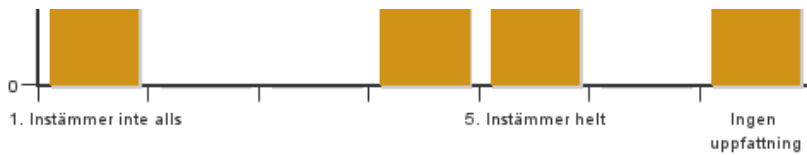
Har ingen uppfattning: 1

6. Jag anser att den sociala lärmiljön har varit inkluderande där olika tankar respekterades.



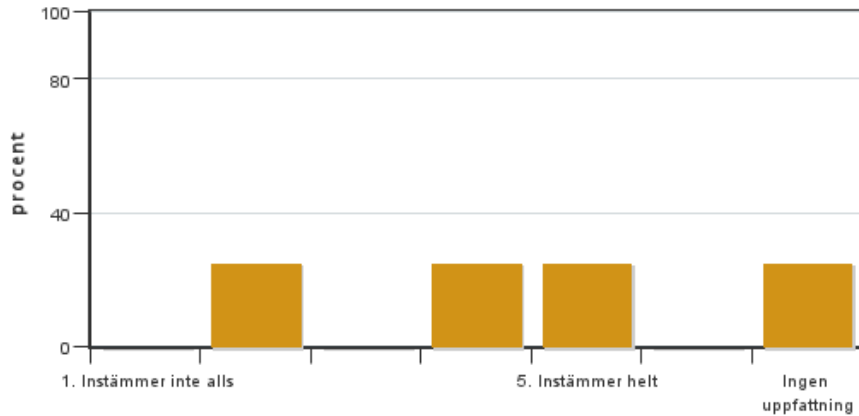
Antal svar: 4
Medel: 3,3
Median: 4

1: 1
2: 0
3: 0
4: 1
5: 1



Har ingen uppfattning: 1

7. Jag anser att den fysiska lärmiljön (exempelvis lokaler och utrustning) var tillfredställande.

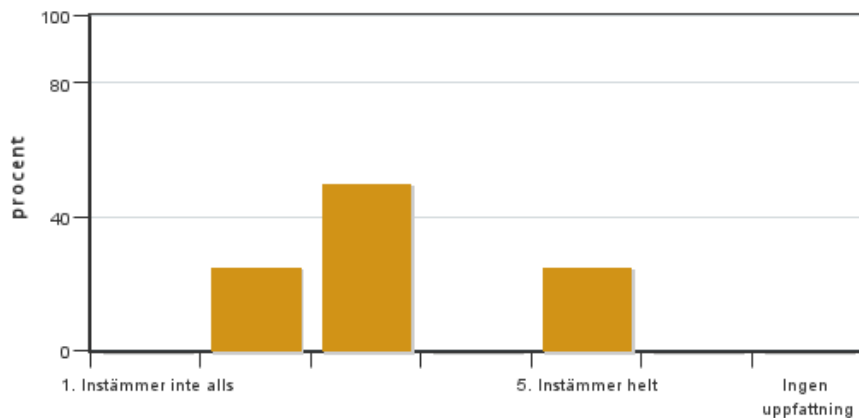


Antal svar: 4
Medel: 3,7
Median: 4

1: 0
2: 1
3: 0
4: 1
5: 1

Har ingen uppfattning: 1

8. Examinationen/-erna gav mig möjlighet att visa vad jag lärt mig under kursen, se lärandemål.

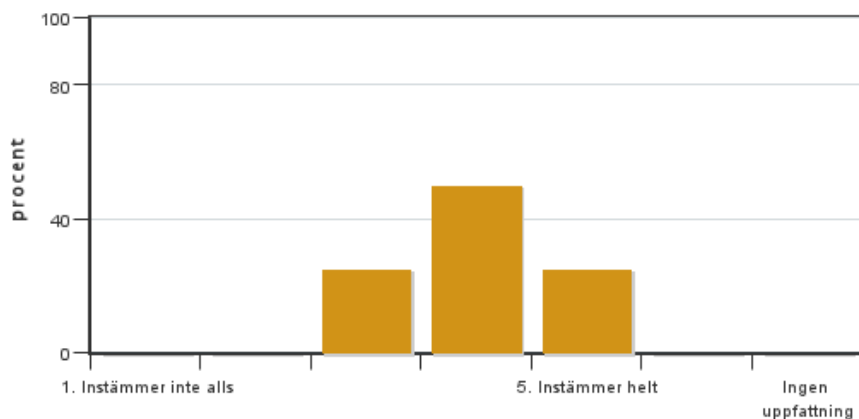


Antal svar: 4
Medel: 3,3
Median: 3

1: 0
2: 1
3: 2
4: 0
5: 1

Har ingen uppfattning: 0

9. Jag anser att kursen har berört hållbar utveckling (miljömässig, social och/eller ekonomisk hållbarhet).

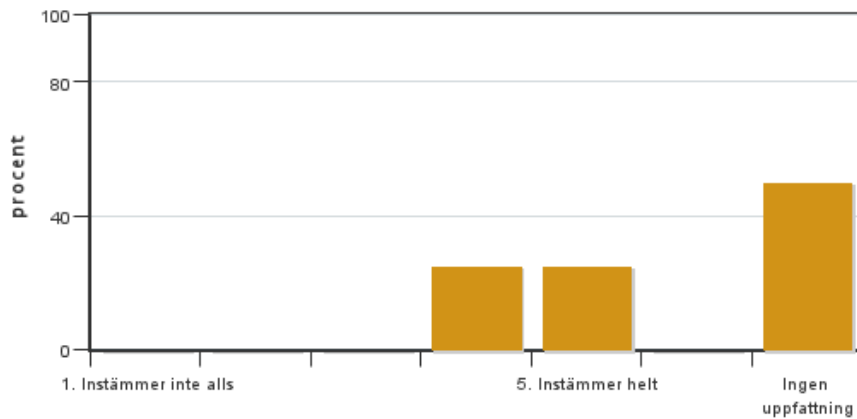


Antal svar: 4
Medel: 4,0
Median: 4

1: 0
2: 0
3: 1
4: 2
5: 1

Har ingen uppfattning: 0

10. Jag anser att kursen har berört ett genus- och jämställdhetsperspektiv i innehåll och praktik (t. ex. perspektiv på ämnet, kurslitteratur, fördelning av taltid och förekomst av härskartekniker).

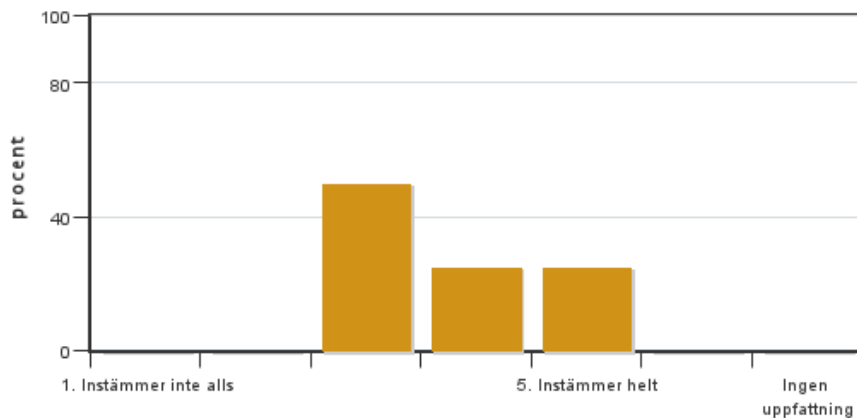


Antal svar: 4
 Medel: 4,5
 Median: 4

1: 0
 2: 0
 3: 0
 4: 1
 5: 1

Har ingen uppfattning: 2

11. Jag anser att kursen har berört internationella perspektiv.

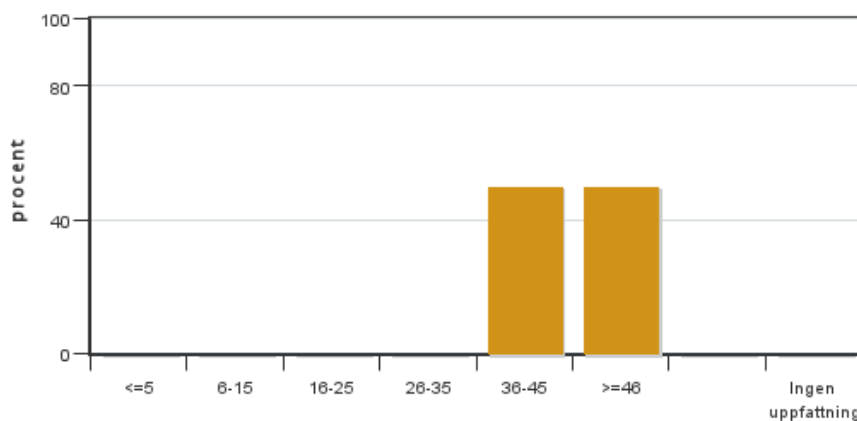


Antal svar: 4
 Medel: 3,8
 Median: 3

1: 0
 2: 0
 3: 2
 4: 1
 5: 1

Har ingen uppfattning: 0

12. Jag har i genomsnitt lagt ... timmar per vecka på kursen (inklusive schemalagd tid).



Antal svar: 4
 Medel: 43,0
 Median: 36-45

≤5: 0
 6-15: 0
 16-25: 0
 26-35: 0
 36-45: 2
 ≥46: 2

Har ingen uppfattning: 0

Egna frågor

13. Hur upplever du att upplägget har fungerat i denna kurs med halva tiden på RS och halva tiden på extern praktik?

13. Har du några övriga synpunkter eller förslag till förbättringar av kursen, får du gärna skriva dem nedan

Kursledarens kommentarer

Vid den muntliga kursutvärderingen som 18 studenter deltog på uppgav de följande:

De som gjorde det nya upplägget med 4 v externt och 4 v på RS var generellt nöjda med upplägget. De upplevde också att kursen lett till reflektion och fördjupning samt att många arbets- och tentamendformer använts vilket var bra (praktiska, teoretiska, seminarier, enskilda och gruppuppgifter). Både muntliga redovisningen av temauppgiften samt posterredovisningen av utvecklingsarbetet var roliga att genomföra. Uppgiften om checklisten om miljö behöver dock förtydligas. Även på några andra områden önskade de förändringar som t ex att listan på praktikplatser måste vara aktuell då det vid kontakt visade sig att fler platser inte längre tog emot praktikanter. Studenterna önskade också fler alternativ på olika typer av praktikplatser som speglade framtida yrken för en hippolog. Mer tid önskades även till kursintro och att den bör tidigareläggas så att den genomförs vecka innan kurstart så att de får mer tid att t ex planera för de uppgifter som ska genomföras som t ex auskultationen på ridskola. Denna auskultation var intressant och bra att göra men det innebar långa dagar de dagar de skulle genomföras. Projektarbetet var också intressant att genomföra med ett förslag på förbättring är att redovisningen genomförs under den period som de befinner sig på RS.

Studentrepresentantens kommentarer

Klassen är ganska nöjda med kursens upplägg. Alla trivdes bra på sin praktik på RS, kul och lärorikt med mycket ridning och ridlära, hav fungerade smidigt även om vi var få i varje grupp. De flesta var nöjda med sina praktik platser utanför RS och tyckte det var bra att se annat, se verkligheten. Tråkigt med flera skadade hästar, men det är förståeligt att skolan inte kan förutspå det, dock hade det varit bra med bättre kommunikation mellan lärarna angående hästar så att studenterna inte hamnade i kläm. Önskas möjlighet att välja 8v på praktikplatser i sverige och inte endast utomlands.

Det önskas mer tydlighet i uppgifterna, alltså att det som förväntas vara med i uppgifterna framkommer. Sedan önskas seminarium som i VFU1 kursen där vi mer kan diskutera olika punkter utifrån kursmålen istället för att ha så många skriv-och redovisningsuppgifter. Svårt för många att få tid och möjlighet för att åka och auskultera på ridskola, kanske kan denna del bytas ut mot något annat då vi förra året hade praktik på ridskolor och hade en hel del auskultationer då. Uppgifterna överlag upplevdes lite för många och det fanns inte alltid tid nog att göra dem ordentligt då de var väldigt omfattande.

En uppdatering av praktiklistan behöver göras för att den ska vara pålitlig och korrekt, det var myccket strul och oklarheter under perioden när alla skulle välja platser. Det är under all kritik att den är så dåligt uppdaterad. Många missade chansen att åka utomlands på praktik på grund av det samt söka stipendium.

Vi önskar en bättre kommunikation mellan lärare och studenter för att atmosfären ska bli så bra som möjligt för alla.