



## Landskapsarkitekten i praktiken LK0248, 10197.2324

15 Hp  
Studietakt = 100%  
Nivå och djup = Avancerad  
Kursledare = Bruno Santesson

### Värderingsresultat

---

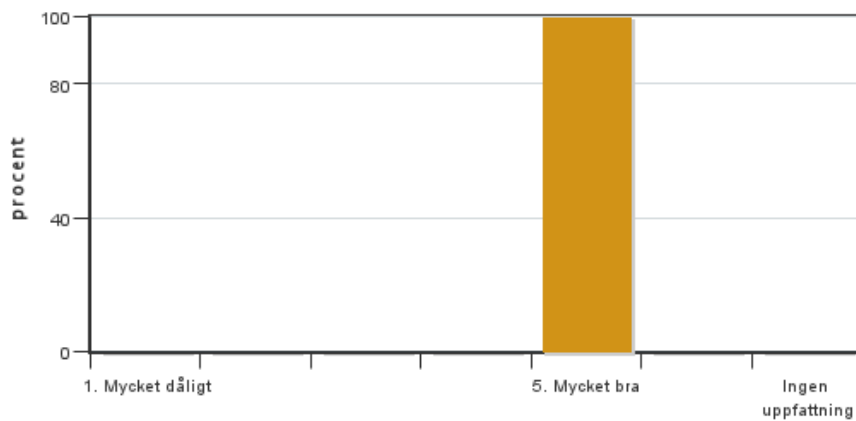
Värderingsperiod: 2023-10-23 - 2023-11-13

Antal svar 12  
Studentantal 12  
Svarsfrekvens 100 %

### Obligatoriska standardfrågor

---

#### 1. Mitt helhetsintryck av kursen är:

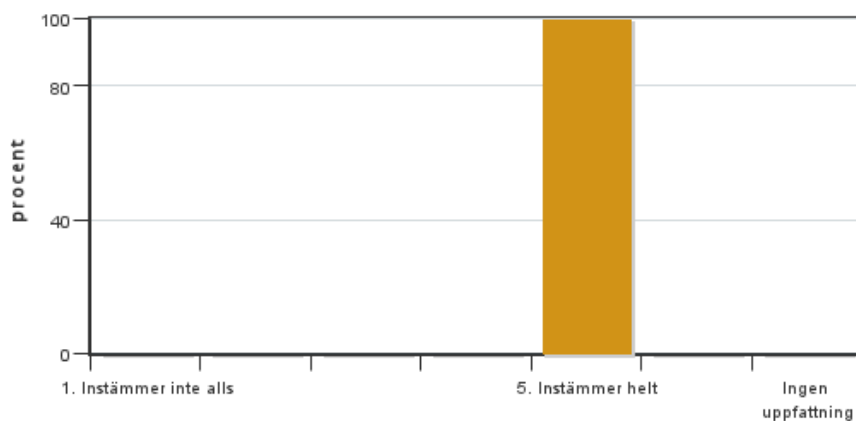


Antal svar: 12  
Medel: 5,0  
Median: 5

1: 0  
2: 0  
3: 0  
4: 0  
5: 12

Har ingen uppfattning: 0

#### 2. Jag anser att kursens innehåll hade en tydlig koppling till kursens lärandemål.



Antal svar: 12  
Medel: 5,0  
Median: 5

1: 0  
2: 0  
3: 0  
4: 0  
5: 12

Har ingen uppfattning: 0

**3. Mina förkunskaper var tillräckliga för att tillgodogöra mig kursen.**

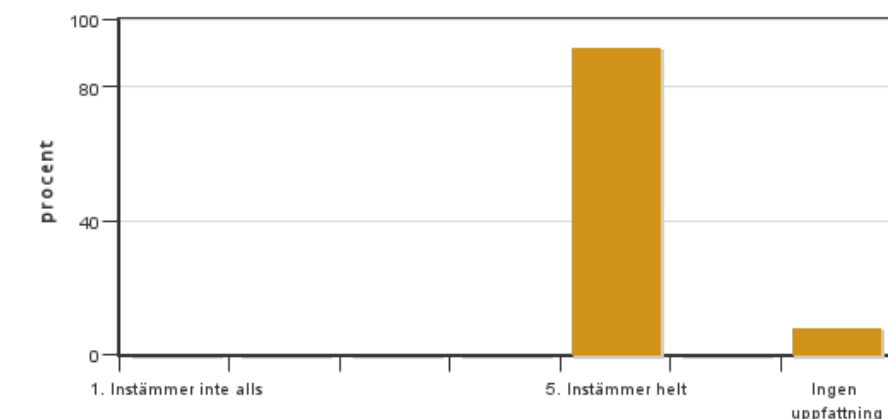


Antal svar: 12  
Medel: 5,0  
Median: 5

1: 0  
2: 0  
3: 0  
4: 0  
5: 12

Har ingen uppfattning: 0

**4. Jag anser att kursinformationen var lättillgänglig.**

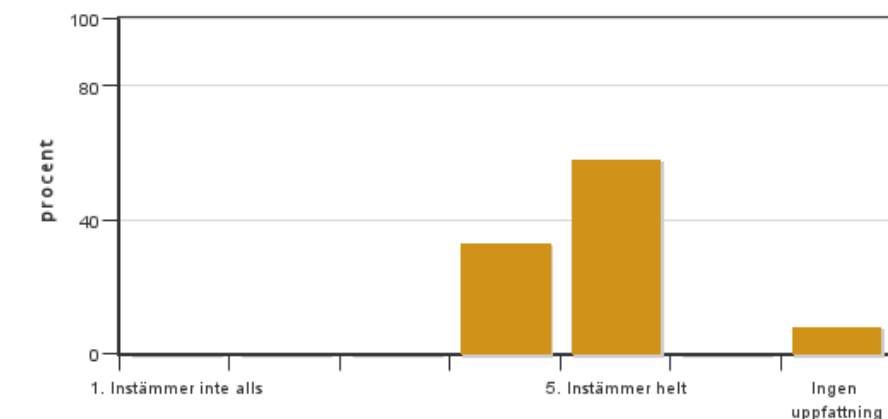


Antal svar: 12  
Medel: 5,0  
Median: 5

1: 0  
2: 0  
3: 0  
4: 0  
5: 11

Har ingen uppfattning: 1

**5. Kursens lärandemoment (föreläsningar, litteratur, övningar med mera) har stöttat mitt lärande.**

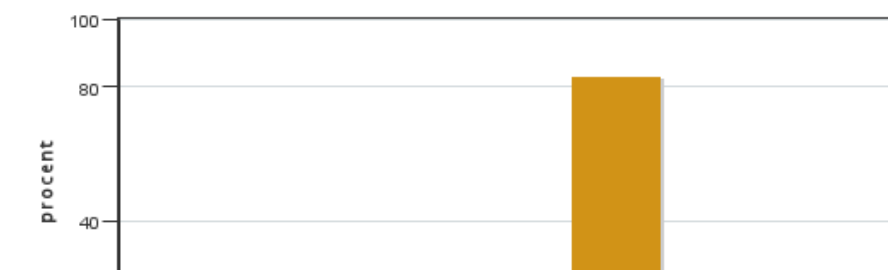


Antal svar: 12  
Medel: 4,6  
Median: 5

1: 0  
2: 0  
3: 0  
4: 4  
5: 7

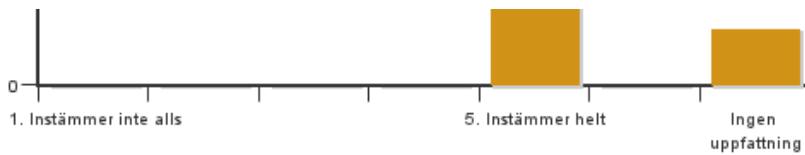
Har ingen uppfattning: 1

**6. Jag anser att den sociala lärmiljön har varit inkluderande där olika tankar respekterades.**



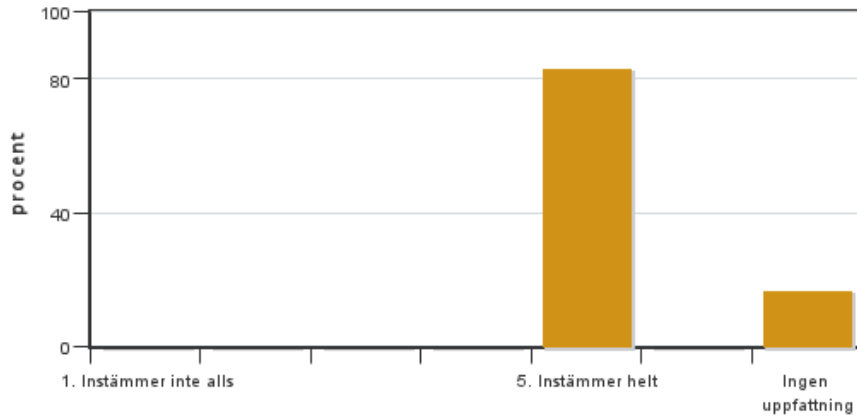
Antal svar: 12  
Medel: 5,0  
Median: 5

1: 0  
2: 0  
3: 0  
4: 0  
5: 10



Har ingen uppfattning: 2

**7. Jag anser att den fysiska lärmiljön (exempelvis lokaler och utrustning) var tillfredställande.**

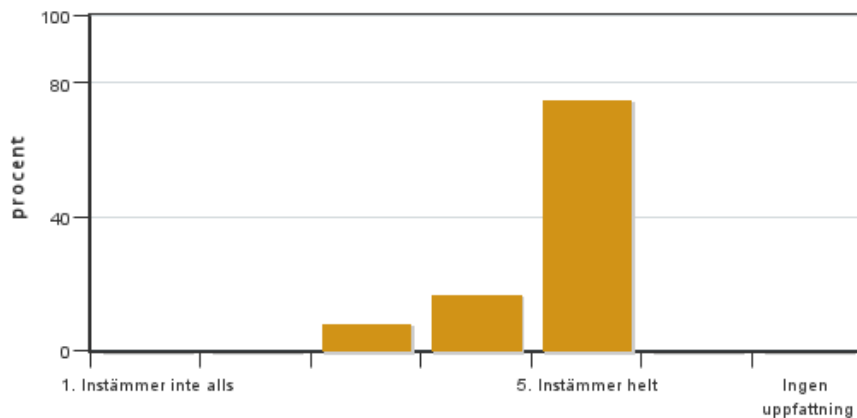


Antal svar: 12  
Medel: 5,0  
Median: 5

1: 0  
2: 0  
3: 0  
4: 0  
5: 10

Har ingen uppfattning: 2

**8. Examinationen/-erna gav mig möjlighet att visa vad jag lärt mig under kursen, se lärandemål.**

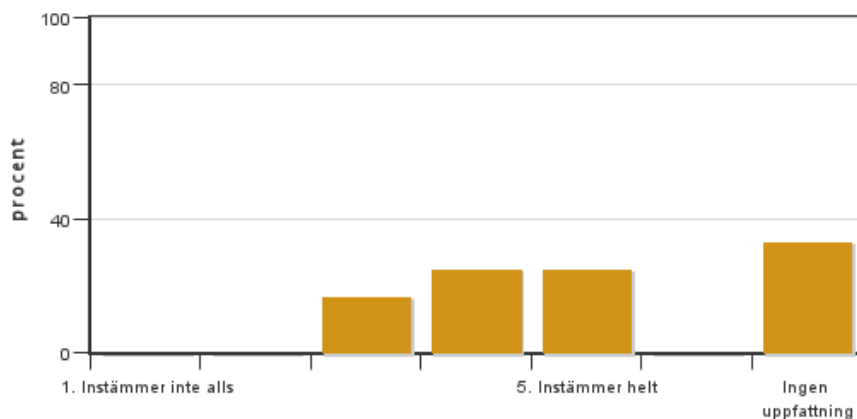


Antal svar: 12  
Medel: 4,7  
Median: 5

1: 0  
2: 0  
3: 1  
4: 2  
5: 9

Har ingen uppfattning: 0

**9. Jag anser att kursen har berört hållbar utveckling (miljömässig, social och/eller ekonomisk hållbarhet).**

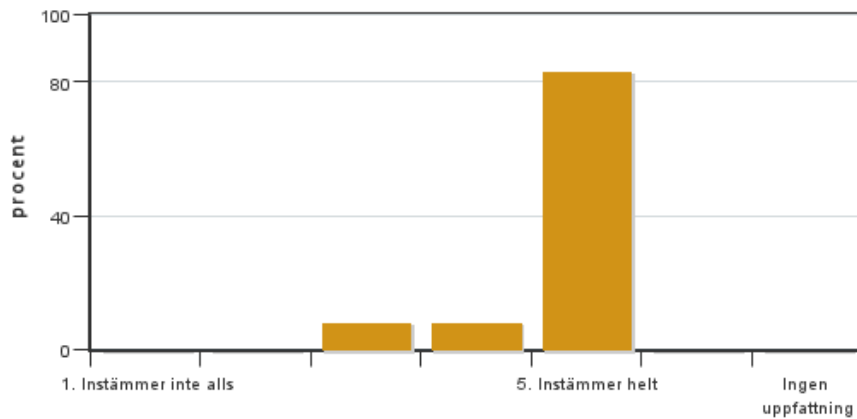


Antal svar: 12  
Medel: 4,1  
Median: 4

1: 0  
2: 0  
3: 2  
4: 3  
5: 3

Har ingen uppfattning: 4

**10. Jag anser att kursen har berört ett genus- och jämställdhetsperspektiv i innehåll och praktik (t. ex. perspektiv på ämnet, kurslitteratur, fördelning av taltid och förekomst av härskartekniker).**

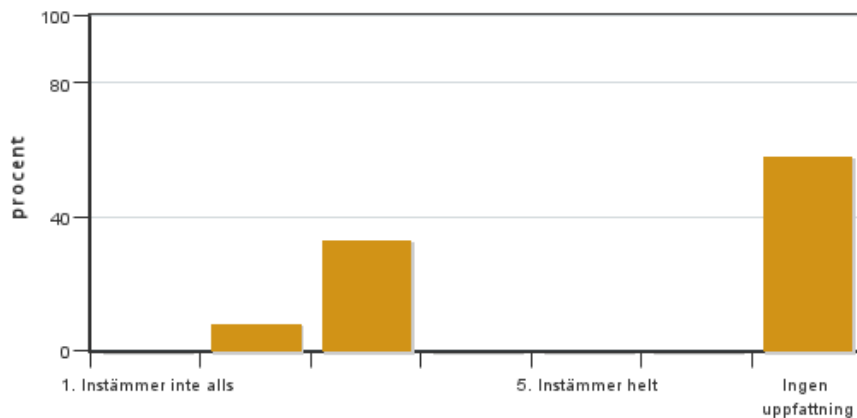


Antal svar: 12  
 Medel: 4,8  
 Median: 5

1: 0  
 2: 0  
 3: 1  
 4: 1  
 5: 10

Har ingen uppfattning: 0

### 11. Jag anser att kursen har berört internationella perspektiv.

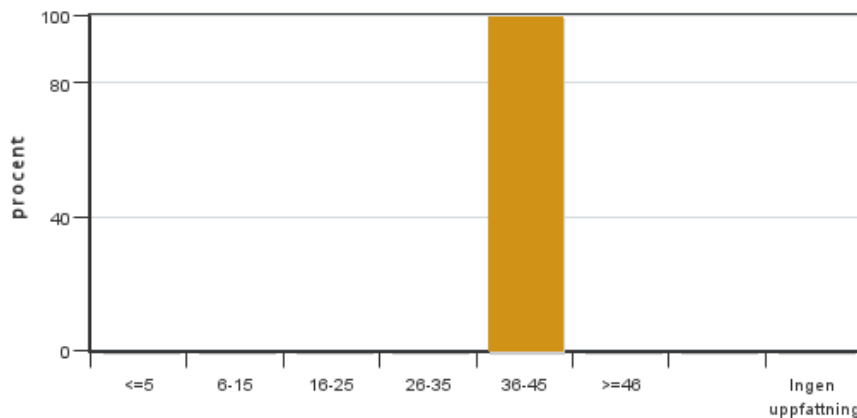


Antal svar: 12  
 Medel: 2,8  
 Median: 3

1: 0  
 2: 1  
 3: 4  
 4: 0  
 5: 0

Har ingen uppfattning: 7

### 12. Jag har i genomsnitt lagt ... timmar per vecka på kursen (inklusive schemalagd tid).



Antal svar: 12  
 Medel: 40,0  
 Median: 36-45

≤5: 0  
 6-15: 0  
 16-25: 0  
 26-35: 0  
 36-45: 12  
 ≥46: 0

Har ingen uppfattning: 0

## Kursledarens kommentarer

Kursvärderingen visar på att kursen mottagits mycket väl av studenterna, och samtliga studenter har svarat på kursvärderingen. Frågan om internationella perspektiv har de flesta studenterna ingen uppfattning om eftersom kursen ges i en svensk kontext, på den svenska arbetsmarknaden. En student kommenterar i fritext att Mittseminariet i kursen kunde innehålla en större diskussionsdel. Tid är avstätt till diskussion under seminariet, men det kan vara en idé att den tiden förlängs.

## Studentrepresentantens kommentarer

---

Kursutvärderingen har besvarats av samtliga studenter och visar att helhetsintrycket av kursen var mycket högt (5). En av studenterna har kommenterat att det var den mest lärorika kursen hittills. Svaren visar också att kursens innehåll speglar lärandemålen och gällande förkunskaper så tyckte samtliga att de hade tillräckliga förkunskaper för att tillgodogöra sig kursen. En student har kommenterat att praktikplatsen inte förutsatte att man skulle kunna en massa saker sedan innan utan att uppgifterna på praktikplatsen utgick från den individuella nivån.

Studenterna tyckte att kursinformationen var lättillgänglig och kursadministrationen lätt att nå via mail. Kursutvärderingen visar också att de kursens lärandemoment var uppskattade med positiva kommentarer om de inledande uppstartsdagarna med föreläsningar. En student kommenterade att föreläsningen från Sveriges arkitekter var bra med tips kring juridik och anställningsavtal men att genusföreläsningen hade lite svagare koppling och var svårare att tillämpa på praktiken. Mittseminariet var också uppskattat men en student kommenterar att det skulle kunna utvecklas med mer diskussion, kanske i smågrupper för att ytterligare jämföra olika erfarenheter. En student rekommenderar att ta vara på möjligheten att besöka andra praktikplatser.

Kursutvärderingen visar att lärmiljön har varit inkluderande och en student har kommenterat att hen kände sig väl bemött både på skolan och på praktikplatsen. Studenterna har varit nöjda med kursens fysiska lokaler och utrustning en student uttrycker särskild uppskattning för att kursadministrationen tog hänsyn till önskemål om ort vid fördelning av praktikplatserna.

Examinationen med den avslutande reflekterande uppgiften ansågs av de flesta visa på vad en lärt sig under kursen. En student har kommenterat att reflektionsuppgiften var lärorik för ens egen skull.

De flesta anser att kursen har berört genus- och jämställdhetsperspektiv. De frågor med flest spridda svar är dels om kursen berört hållbar utveckling, där fyra svarat att de saknar uppfattning (4) och övriga angett varierande svar mellan 3-5. Den andra är huruvida kursen berört internationella perspektiv där 7 studenter svarat att de saknar uppfattning och övriga angett 3 och 2. En student har kommenterat att frågan om internationella perspektiv kanske inte är så relevant när det kommer till praktikkursen.

Samtliga studenter har lagt mellan 36-45 timmar i veckan på kursen.