



## Studio - Stadens offentliga rum LK0159, 40070.2324

15 Hp  
Studietakt = 100%  
Nivå och djup = Grund  
Kursledare = Lars Johansson

### Värderingsresultat

---

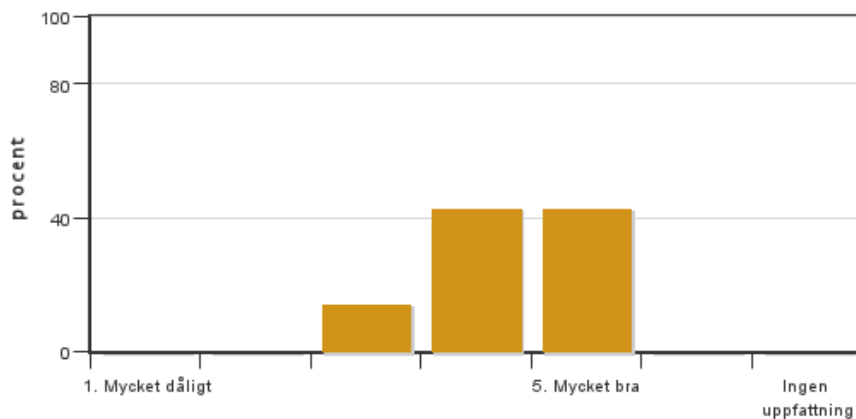
Värderingsperiod: 2024-05-26 - 2024-06-21

Antal svar 7  
Studentantal 30  
Svarsfrekvens 23 %

### Obligatoriska standardfrågor

---

#### 1. Mitt helhetsintryck av kursen är:

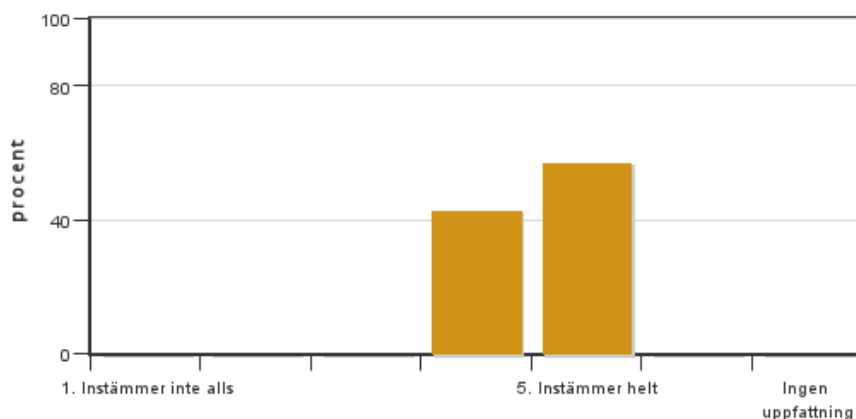


Antal svar: 7  
Medel: 4,3  
Median: 4

1: 0  
2: 0  
3: 1  
4: 3  
5: 3

Har ingen uppfattning: 0

#### 2. Jag anser att kursens innehåll hade en tydlig koppling till kursens lärandemål.

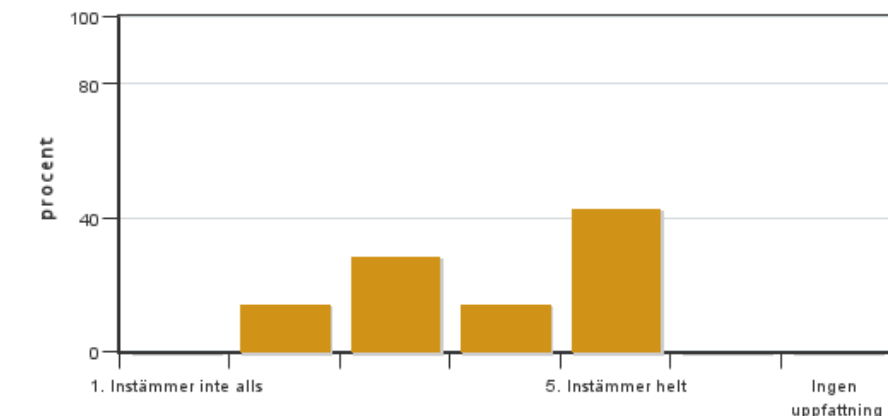


Antal svar: 7  
Medel: 4,6  
Median: 5

1: 0  
2: 0  
3: 0  
4: 3  
5: 4

Har ingen uppfattning: 0

**3. Mina förkunskaper var tillräckliga för att tillgodogöra mig kursen.**

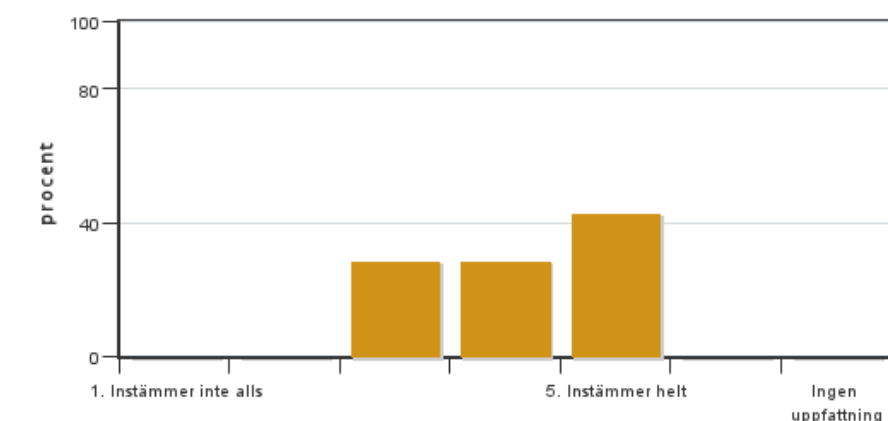


Antal svar: 7  
Medel: 3,9  
Median: 4

1: 0  
2: 1  
3: 2  
4: 1  
5: 3

Har ingen uppfattning: 0

**4. Jag anser att kursinformationen var lättillgänglig.**

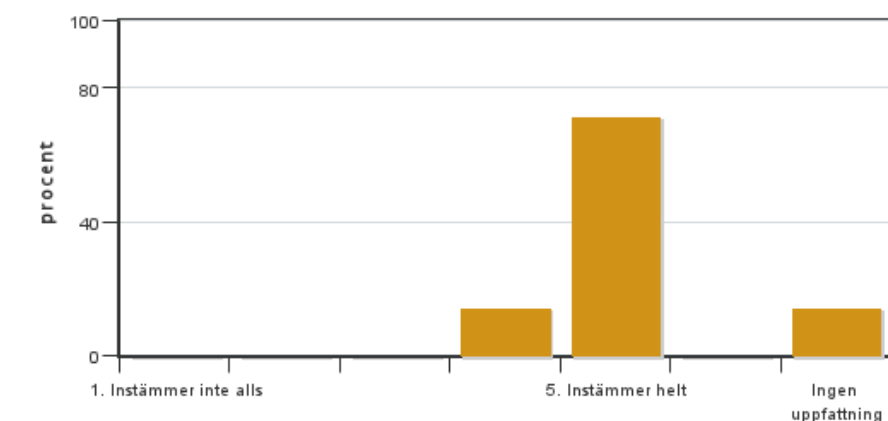


Antal svar: 7  
Medel: 4,1  
Median: 4

1: 0  
2: 0  
3: 2  
4: 2  
5: 3

Har ingen uppfattning: 0

**5. Kursens lärandemoment (föreläsningar, litteratur, övningar med mera) har stöttat mitt lärande.**



Antal svar: 7  
Medel: 4,8  
Median: 5

1: 0  
2: 0  
3: 0  
4: 1  
5: 5

Har ingen uppfattning: 1

**6. Jag anser att den sociala lärmiljön har varit inkluderande där olika tankar respekterades.**



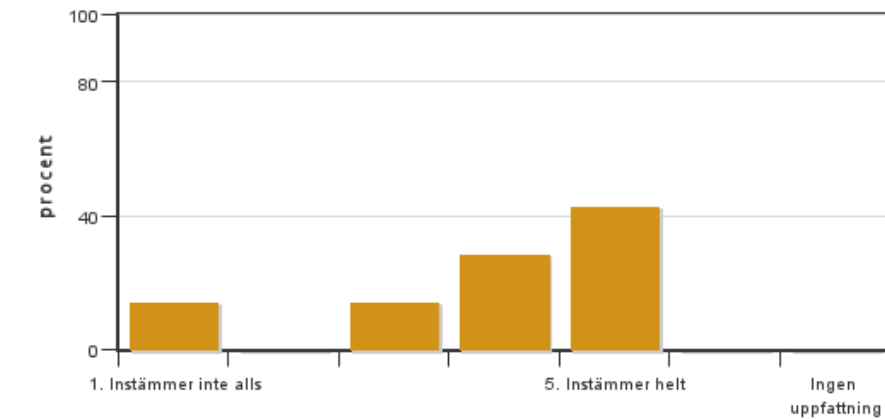
Antal svar: 7  
Medel: 5,0  
Median: 5

1: 0  
2: 0  
3: 0  
4: 0  
5: 7



Har ingen uppfattning: 0

**7. Jag anser att den fysiska lärmiljön (exempelvis lokaler och utrustning) var tillfredställande.**

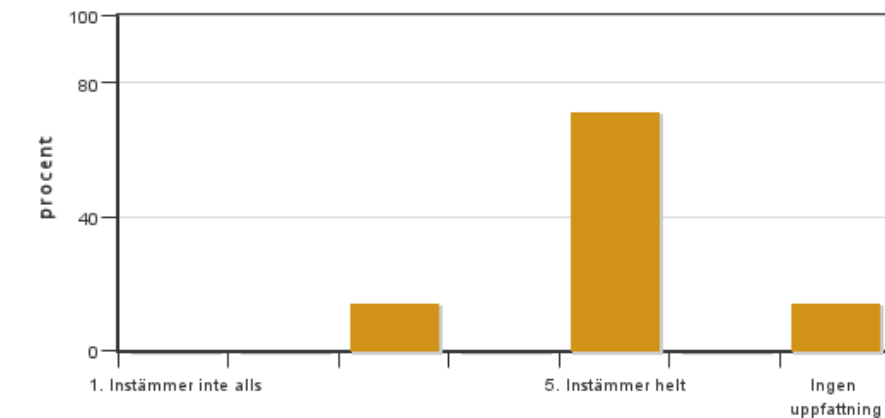


Antal svar: 7  
Medel: 3,9  
Median: 4

1: 1  
2: 0  
3: 1  
4: 2  
5: 3

Har ingen uppfattning: 0

**8. Examinationen/-erna gav mig möjlighet att visa vad jag lärt mig under kursen, se lärandemål.**

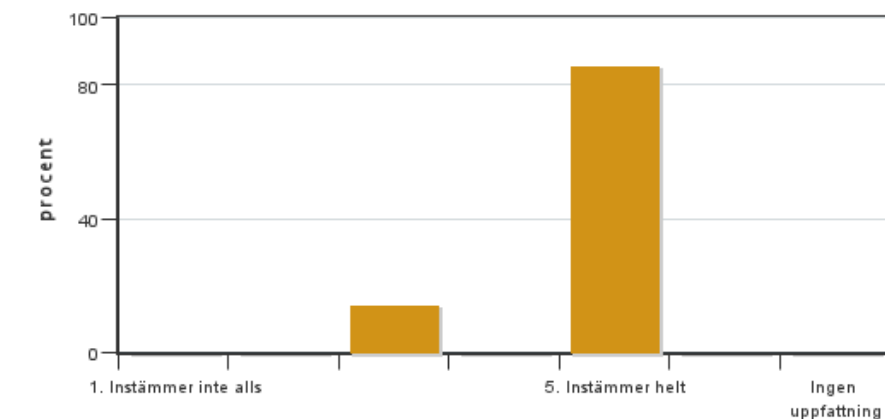


Antal svar: 7  
Medel: 4,7  
Median: 5

1: 0  
2: 0  
3: 1  
4: 0  
5: 5

Har ingen uppfattning: 1

**9. Jag anser att kursen har berört hållbar utveckling (miljömässig, social och/eller ekonomisk hållbarhet).**

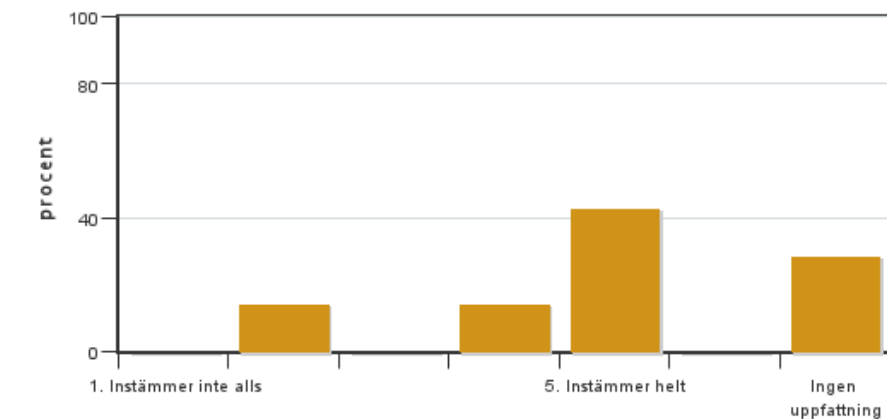


Antal svar: 7  
Medel: 4,7  
Median: 5

1: 0  
2: 0  
3: 1  
4: 0  
5: 6

Har ingen uppfattning: 0

**10. Jag anser att kursen har berört ett genus- och jämställdhetsperspektiv i innehåll och praktik (t. ex. perspektiv på ämnet, kurslitteratur, fördelning av taltid och förekomst av härskartekniker).**

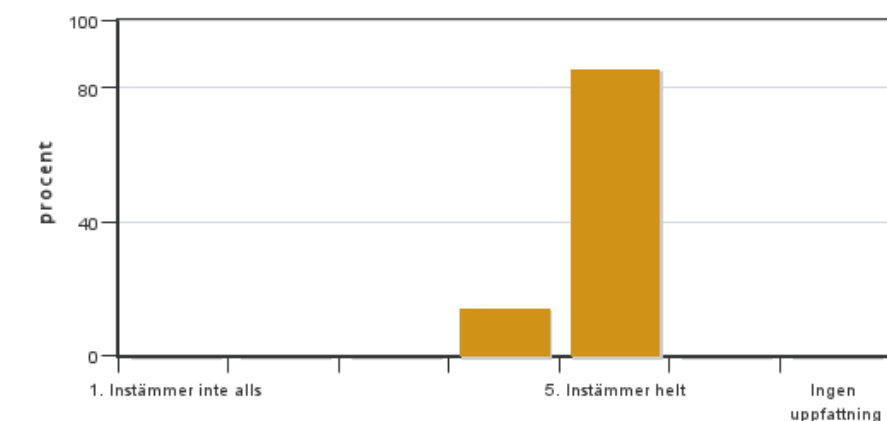


Antal svar: 7  
 Medel: 4,2  
 Median: 5

1: 0  
 2: 1  
 3: 0  
 4: 1  
 5: 3

Har ingen uppfattning: 2

### 11. Jag anser att kursen har berört internationella perspektiv.

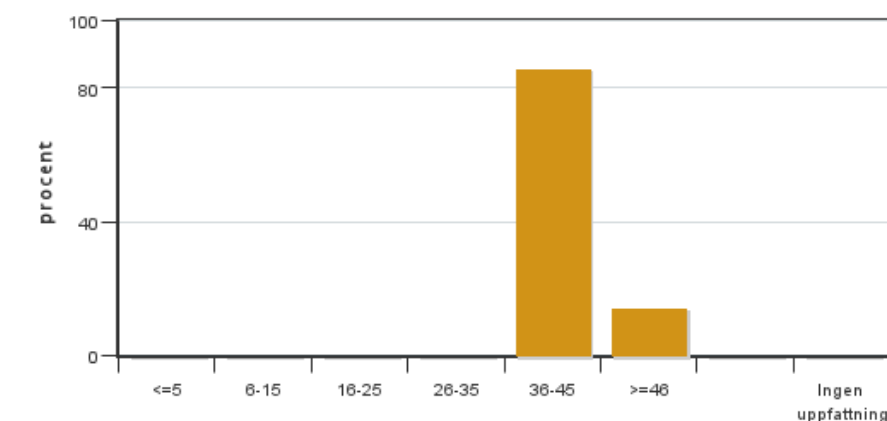


Antal svar: 7  
 Medel: 4,9  
 Median: 5

1: 0  
 2: 0  
 3: 0  
 4: 1  
 5: 6

Har ingen uppfattning: 0

### 12. Jag har i genomsnitt lagt ... timmar per vecka på kursen (inklusive schemalagd tid).



Antal svar: 7  
 Medel: 40,9  
 Median: 36-45

≤5: 0  
 6-15: 0  
 16-25: 0  
 26-35: 0  
 36-45: 6  
 ≥46: 1

Har ingen uppfattning: 0

## Kursledarens kommentarer

Som tidigare år en populär kurs även om det bara är 7 st som svarat på den skriftliga kursvärderingen. På den muntliga kursvärderingen den sista dagen så var så gott som alla med och där fick vi i kursledningen bra kommentarer inför kommande år. Sammanfattningsvis var de flesta mycket nöjda. Studenterna tycker vi ska trycka ännu mer på vikten av att närvara vid handledning på ritsal. De har även uppskattat delgenomgångarna men föreslog att lägga till en grupphandledning utan krav på inlämning någonstans i slutskedet.

Köpenhamnsresan alltid mycket uppskattad.

Bra med övningen med Lingarna.

Bra också med tid att revidera efter slutinlämning.

## **Studentrepresentantens kommentarer**

---

Studentrepresentanten har inte lämnat några kommentarer

---

Kontakta support: [support@slu.se](mailto:support@slu.se) - 018-67 6600